

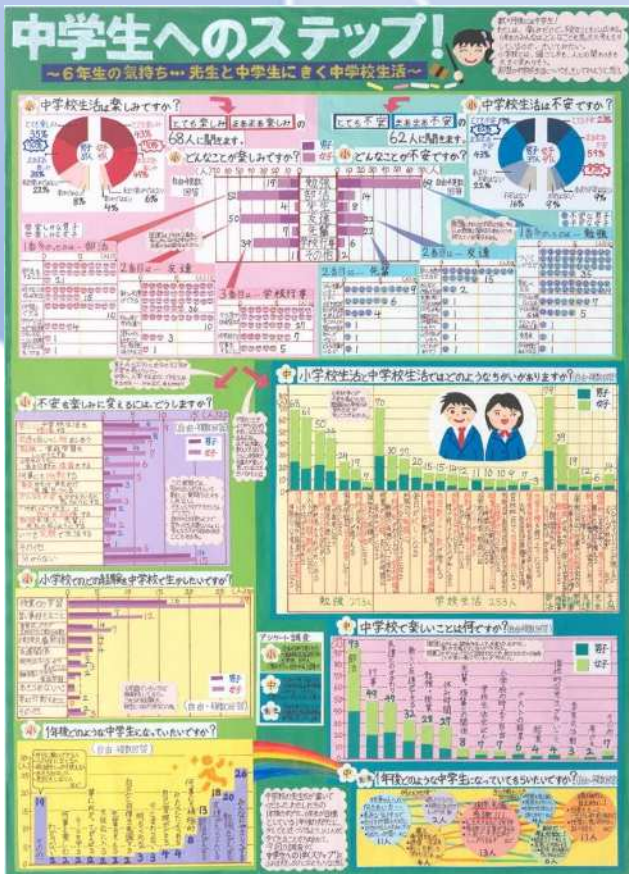
第72回

作品募集!

埼玉県統計グラフコンクール

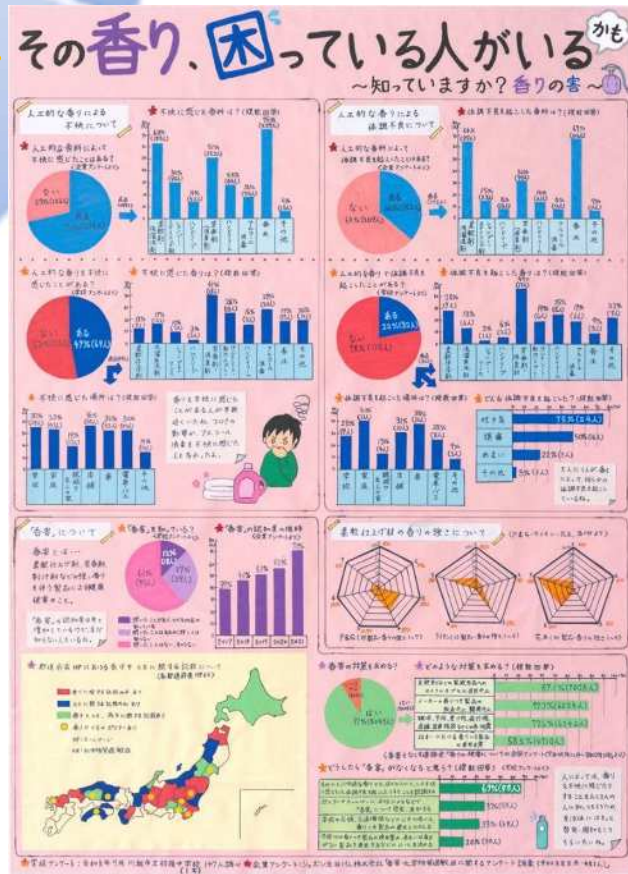
ある事柄について調べ、正確な情報を入手し、分かりやすく伝える——
情報化社会を生きる全ての人に役立つ技術を、
統計グラフを作ることで学んでみませんか。

全国コンクール第3部入選



第71回第3部(小学校5、6年生の児童)1等
川越市立広谷小学校6年(入選当時) 田村果凜さんの作品

全国コンクール第4部入選



第71回第4部(中学校の生徒)1等
川越市立初雁中学校1年(入選当時) 小池ひかるさんの作品

応募資格

県内在住、在学、在勤の小学生以上の方

- 第1部・・・小学校1、2年生の児童
 - 第2部・・・小学校3、4年生の児童
 - 第3部・・・小学校5、6年生の児童
 - 第4部・・・中学校の生徒
 - 第5部・・・高等学校以上の生徒、学生及び一般
- パソコン統計グラフの部・・・小学校の児童以上

テーマ

各部とも自由
※小学校4年生以下の児童は、自分で観察又は調査をした結果をグラフにしてください。

規格

B2判(72.8cm×51.5cm)

締切

2022年9月5日(月)

(募集開始は同年6月初旬予定)

主催

埼玉県、埼玉県教育委員会、埼玉県統計協会

後援

埼玉県統計教育研究協議会

応募方法

郵送・宅配便(送料は応募者負担)、直接持参
※学校単位で応募する場合は、学校ごとにとりまとめてください。

応募先

〒330-9301
さいたま市浦和区高砂 3-15-1
埼玉県総務部統計課 企画指導担当

応募上の注意点など、詳細は県のホームページをご覧ください。

[彩の国統計情報館](#)

[検索](#)

問合せ先：埼玉県総務部統計課 企画指導担当 (電話 048-830-2312 FAX 048-822-3758)

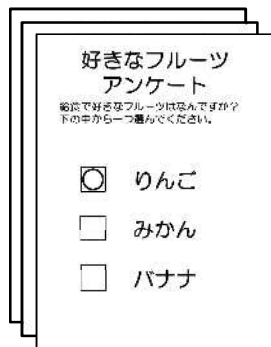
統計グラフコンクール 応募のポイント

統計グラフの作成手順

統計グラフを作る場合、大きく分けて三つのステップがあります。

ステップ1

数値を集める
(観察又は調査)



好きなフルーツ
アンケート
給食で好きなフルーツはありますか？
下のの中から一つ選んでください。

りんご
 みかん
 バナナ

ステップ2

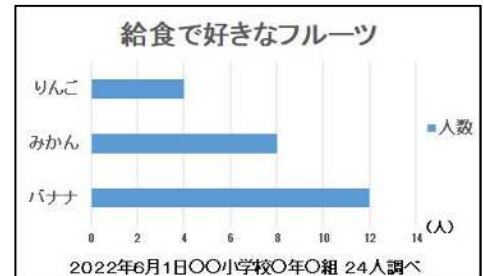
集めた数値をまとめる
(統計表を作る)

給食で好きなフルーツ	
フルーツ	人数(人)
りんご	4
みかん	8
バナナ	12

2022年6月1日〇〇小学校〇年〇組 24人調べ

ステップ3

統計表からグラフを作る



- 小学校1～4年生は、ステップ1～3の作業を、応募者自身が行う必要があります。
- 小学校5年生以上の場合、国や企業などが調査して公表している資料を使って、ステップ3から始めることもできます。もちろん、応募者自身が調べたものを使って構いません。

作品の中に必ず入れなければならないこと

作品の表題、統計グラフ、統計グラフの基になった資料の出所(出典)の三つは必須です。

【参考】出典の書き方：

応募者自身が調べた場合は、いつ・どこ・だれ(なに)・対象数を記載します。

例) 2022年6月1日 〇〇小学校〇年〇組 児童24人調べ

2022年7月20日～8月19日 ぼくが育てたアサガオ1鉢の3株を調べたよ
公表資料を使った場合(インターネット含む)は、調査名や調査機関名を記載します。

例) 「社会生活基本調査」総務省統計局HP、「〇〇アンケート」株式会社〇〇

必要な添付書類

- 統計グラフの基になった資料(統計表)を必ず添付してください。上の例でいえばステップ2の統計表に当たります。公表資料を使った場合は、その資料(統計表)を添付してください。
- 資料は、B5判又はA4判の用紙に記載し、作品の裏面下部中央に3cmの「のりしろ」で貼り付けてください。資料が3枚以上になる場合は作品には貼り付けず、応募する部名、学校名、学年、応募者氏名を明記したA4判の封筒に入れて提出してください。

作品裏面に必ず記載する事項

作品の裏面右下に、応募する部名、表題、郵便番号、住所、電話番号、学校名、学年、応募者氏名を明記してください。埼玉県統計課ホームページにある応募用ラベル様式を使うと便利です。

著作権などに関すること

- 利用許諾の有無に関わらず、応募者以外の第三者が作成した著作物(イラストや写真など)の全部又は一部の使用を禁止しています。著作権フリーの素材であっても、「応募作品は自分で創作したものに限り」というコンクールの趣旨に反しますので失格です。
- 入賞作品の著作権は、ホームページでの使用を含め埼玉県に帰属します。

用紙の規格

- 作品の仕上がり寸法は、72.8cm×51.5cm(B2判)としてください。(縦長、横長のいずれも可)
- B2判の用紙は一般に販売されていません。小さい紙をつなぎ合わせるか、大きい紙を切ってB2判の大きさにしてください。市販の大型用紙には、四六判全判のラシャ紙や模造紙などがあります。
- 紙質・色彩は自由ですが、板張り(パネル仕上げ)や表面のセロハンカバーなどは不可です。

応募作品数の制限

応募作品数の制限はありませんので、一人で何作品でも応募できます。ただし、作品1枚で内容が完結せず、2枚以上にわたるような「シリーズもの」は認めません。