

# V 付表 売上げDI・資金繰りDI・採算DI・設備投資実施率の推移

## 売上げDIの推移

単位：DI

業種	R3.	R3.	R3.	R4.	R4.	増減		R4.
	4～6月期	7～9月期	10～12月期	1～3月期	4～6月期 (当期)	前期比	前年同期比	7～9月期 (見通し)
<b>全 体</b>	▲ 31.6	▲ 34.6	▲ 12.9	▲ 37.0	▲ 20.3	16.7	11.3	▲ 15.3
<b>製 造 業</b>	▲ 23.2	▲ 27.6	▲ 2.0	▲ 33.3	▲ 20.8	12.6	2.4	▲ 15.4
食料品製造	▲ 18.0	▲ 41.7	5.6	▲ 51.8	▲ 9.3	42.5	8.8	▲ 18.5
繊維工業	▲ 46.3	▲ 46.5	▲ 5.3	▲ 42.1	▲ 13.5	28.6	32.8	▲ 27.0
家具・装備品	▲ 55.6	▲ 30.6	23.1	▲ 37.5	▲ 44.8	▲ 7.3	10.7	▲ 34.5
パルプ・紙・紙加工品	▲ 17.9	▲ 32.7	0.0	▲ 59.2	▲ 17.5	41.6	0.3	▲ 17.9
印刷業	▲ 44.9	▲ 48.1	▲ 9.5	▲ 40.0	▲ 48.8	▲ 8.8	▲ 3.9	▲ 37.2
化学工業	▲ 20.0	▲ 32.1	▲ 11.9	▲ 24.4	▲ 21.4	3.0	▲ 1.4	▲ 7.1
プラスチック製品	▲ 21.7	▲ 37.7	3.8	▲ 42.6	▲ 14.3	28.3	7.4	2.1
鉄鋼業・非鉄金属	19.7	10.3	8.7	▲ 15.1	0.0	15.1	▲ 19.7	▲ 13.2
金属製品	▲ 32.5	▲ 31.0	▲ 1.6	▲ 32.9	▲ 25.4	7.5	7.1	▲ 11.9
電気機械器具	▲ 17.9	▲ 15.9	▲ 3.4	▲ 7.1	▲ 27.1	▲ 20.0	▲ 9.2	▲ 11.9
輸送用機械器具	▲ 5.9	▲ 15.4	▲ 7.7	▲ 26.5	▲ 12.0	14.5	▲ 6.1	▲ 2.0
一般機械器具	▲ 35.3	▲ 21.1	▲ 14.5	▲ 27.9	▲ 26.2	1.6	9.1	▲ 18.0
<b>非 製 造 業</b>	▲ 38.0	▲ 39.9	▲ 21.2	▲ 39.8	▲ 19.9	19.9	18.1	▲ 15.2
<b>建 設 業</b>	▲ 45.6	▲ 37.6	▲ 25.6	▲ 27.0	▲ 38.7	▲ 11.8	6.8	▲ 23.7
総合工事業	▲ 51.7	▲ 40.0	▲ 41.7	▲ 36.4	▲ 38.2	▲ 1.8	13.5	▲ 28.6
職別工事業	▲ 50.0	▲ 47.4	▲ 26.8	▲ 39.1	▲ 35.5	3.6	14.5	▲ 15.0
設備工事業	▲ 35.5	▲ 25.0	▲ 9.6	▲ 5.9	▲ 42.9	▲ 37.0	▲ 7.4	▲ 28.1
<b>卸 売・小 売 業</b>	▲ 38.8	▲ 42.9	▲ 24.2	▲ 41.9	▲ 21.2	20.7	17.6	▲ 21.3
(卸売業)	▲ 32.0	▲ 29.7	▲ 23.3	▲ 36.3	▲ 8.8	27.5	23.1	▲ 14.0
繊維・衣服等	▲ 17.2	▲ 33.3	▲ 61.9	▲ 47.4	9.1	56.5	26.3	▲ 17.4
飲食物品	▲ 25.0	▲ 50.0	9.5	▲ 39.1	10.7	49.8	35.7	0.0
建築材料、鉱物・金属材料等	▲ 45.5	▲ 33.3	▲ 24.1	▲ 27.6	▲ 16.1	11.5	29.3	▲ 22.6
機械器具	▲ 34.6	▲ 20.0	▲ 26.1	▲ 19.2	▲ 14.8	4.4	19.8	▲ 14.8
その他	▲ 35.5	▲ 11.1	▲ 15.4	▲ 51.9	▲ 28.6	23.3	6.9	▲ 14.8
(小売業)	▲ 44.8	▲ 53.9	▲ 24.8	▲ 46.4	▲ 33.1	13.3	11.7	▲ 28.4
織物・衣服・身の回り品	▲ 32.4	▲ 66.7	▲ 16.2	▲ 56.4	▲ 39.4	17.0	▲ 7.0	▲ 37.5
飲食物品	▲ 47.8	▲ 50.0	▲ 22.2	▲ 56.4	▲ 16.2	40.2	31.6	▲ 18.9
機械器具	▲ 43.6	▲ 37.8	▲ 35.7	▲ 34.4	▲ 48.6	▲ 14.2	▲ 5.0	▲ 31.4
その他	▲ 52.2	▲ 59.6	▲ 27.9	▲ 37.2	▲ 29.7	7.5	22.4	▲ 27.0
<b>飲 食 店</b>	▲ 52.9	▲ 62.0	▲ 16.0	▲ 80.6	2.0	82.5	54.9	▲ 5.9
<b>情報サービス業</b>	▲ 29.6	▲ 34.5	▲ 14.3	▲ 9.8	▲ 5.5	4.3	24.2	3.6
<b>運 輸 業</b>	▲ 39.0	▲ 24.6	▲ 12.0	▲ 43.3	▲ 24.6	18.7	14.4	▲ 8.5
<b>不 動 産 業</b>	▲ 30.9	▲ 37.3	▲ 18.8	▲ 37.8	▲ 27.7	10.1	3.2	▲ 17.4
<b>サ ー ビ ス 業</b>	▲ 29.1	▲ 38.4	▲ 18.8	▲ 47.8	▲ 6.3	41.5	22.7	▲ 7.6
専門サービス業	▲ 29.8	▲ 18.9	▲ 17.8	▲ 26.5	▲ 31.4	▲ 4.8	▲ 1.6	▲ 13.7
洗濯・理美容・浴場業	▲ 46.2	▲ 64.6	▲ 36.1	▲ 63.9	7.0	70.9	53.1	▲ 23.8
その他生活関連・娯楽業	▲ 24.4	▲ 40.0	8.3	▲ 65.8	12.5	78.3	36.9	0.0
その他の事業サービス業	▲ 18.8	▲ 30.8	▲ 29.7	▲ 42.1	▲ 7.5	34.6	11.3	10.0

## 資金繰りDIの推移

単位：DI

業 種	R3.	R3.	R3.	R4.	R4.	増 減		R4.
	4～6月期	7～9月期	10～12月期	1～3月期	4～6月期 (当期)	前期比	前年 同期比	7～9月期 (見通し)
<b>全 体</b>	▲ 25.8	▲ 28.4	▲ 18.4	▲ 31.7	▲ 21.5	10.2	4.3	▲ 21.9
<b>製 造 業</b>	▲ 21.2	▲ 23.3	▲ 15.1	▲ 29.7	▲ 24.8	4.9	▲ 3.6	▲ 23.6
食料品製造	▲ 25.4	▲ 30.9	▲ 6.3	▲ 32.7	▲ 23.6	9.1	1.8	▲ 23.6
繊維工業	▲ 26.3	▲ 39.0	▲ 24.3	▲ 42.1	▲ 22.9	19.2	3.5	▲ 31.4
家具・装備品	▲ 27.8	▲ 35.3	0.0	▲ 23.8	▲ 29.6	▲ 5.8	▲ 1.9	▲ 35.7
パルプ・紙・紙加工品	▲ 26.8	▲ 31.5	▲ 17.3	▲ 51.0	▲ 32.1	18.9	▲ 5.4	▲ 28.1
印刷業	▲ 31.9	▲ 31.4	▲ 27.5	▲ 39.5	▲ 39.0	0.4	▲ 7.1	▲ 38.1
化学工業	▲ 8.7	▲ 15.7	▲ 20.0	▲ 10.5	▲ 21.1	▲ 10.5	▲ 12.4	▲ 10.3
プラスチック製品	▲ 19.3	▲ 34.0	▲ 4.3	▲ 33.3	▲ 19.6	13.8	▲ 0.3	▲ 15.2
鉄鋼業・非鉄金属	▲ 5.2	3.6	▲ 2.2	▲ 22.0	▲ 22.6	▲ 0.6	▲ 17.5	▲ 26.4
金属製品	▲ 31.5	▲ 15.5	▲ 23.0	▲ 34.8	▲ 23.8	11.0	7.7	▲ 17.5
電気機械器具	▲ 20.0	▲ 19.7	▲ 21.4	▲ 21.8	▲ 28.8	▲ 7.0	▲ 8.8	▲ 20.3
輸送用機械器具	▲ 13.7	▲ 21.0	▲ 15.7	▲ 24.5	▲ 22.0	2.5	▲ 8.3	▲ 22.0
一般機械器具	▲ 18.2	▲ 21.4	▲ 13.6	▲ 17.9	▲ 16.1	1.7	2.1	▲ 22.6
<b>非 製 造 業</b>	▲ 29.3	▲ 32.3	▲ 20.8	▲ 33.2	▲ 19.1	14.1	10.2	▲ 20.6
<b>建 設 業</b>	▲ 30.4	▲ 37.7	▲ 25.7	▲ 30.8	▲ 27.9	2.9	2.5	▲ 23.2
総合工事業	▲ 25.5	▲ 32.2	▲ 34.0	▲ 26.4	▲ 23.6	2.8	1.8	▲ 21.8
職別工事業	▲ 52.8	▲ 43.9	▲ 27.8	▲ 40.5	▲ 39.7	0.8	13.2	▲ 25.0
設備工事業	▲ 15.0	▲ 37.3	▲ 15.7	▲ 27.1	▲ 19.2	7.9	▲ 4.2	▲ 22.6
<b>卸 売 ・ 小 売 業</b>	▲ 29.0	▲ 28.9	▲ 26.3	▲ 35.7	▲ 21.6	14.1	7.4	▲ 23.5
(卸売業)	▲ 25.2	▲ 22.8	▲ 21.7	▲ 28.6	▲ 15.2	13.4	10.0	▲ 18.0
繊維・衣服等	▲ 14.8	▲ 22.2	▲ 42.9	▲ 46.7	▲ 28.6	18.1	▲ 13.8	▲ 15.0
飲食料品	▲ 25.0	▲ 24.0	14.3	▲ 33.3	▲ 11.1	22.2	13.9	▲ 3.7
建築材料、鉱物・金属材料等	▲ 34.4	▲ 36.4	▲ 32.1	▲ 31.0	▲ 16.1	14.9	18.2	▲ 26.7
機械器具	▲ 24.0	▲ 8.0	▲ 22.7	▲ 17.4	▲ 11.5	5.9	12.5	▲ 16.0
その他	▲ 25.8	▲ 19.2	▲ 21.7	▲ 20.8	▲ 11.1	9.7	14.7	▲ 26.9
(小売業)	▲ 32.5	▲ 34.0	▲ 29.9	▲ 41.3	▲ 28.0	13.2	4.5	▲ 28.8
繊維・衣服・身の回り品	▲ 32.4	▲ 48.7	▲ 30.6	▲ 48.6	▲ 33.3	15.3	▲ 1.0	▲ 30.0
飲食料品	▲ 39.5	▲ 36.6	▲ 16.7	▲ 39.4	▲ 9.1	30.3	30.4	▲ 24.2
機械器具	▲ 26.3	▲ 22.2	▲ 33.3	▲ 33.3	▲ 39.4	▲ 6.1	▲ 13.1	▲ 24.2
その他	▲ 31.0	▲ 28.3	▲ 40.5	▲ 41.9	▲ 30.6	11.3	0.4	▲ 36.1
<b>飲 食 店</b>	▲ 50.0	▲ 59.6	▲ 12.5	▲ 50.0	▲ 18.0	32.0	32.0	▲ 22.0
<b>情 報 サ ー ビ ス 業</b>	▲ 18.5	▲ 18.5	▲ 19.1	▲ 9.6	3.7	13.3	22.2	▲ 11.1
<b>運 輸 業</b>	▲ 33.3	▲ 25.5	▲ 10.2	▲ 37.5	▲ 27.6	9.9	5.7	▲ 21.1
<b>不 動 産 業</b>	▲ 16.7	▲ 25.5	▲ 6.7	▲ 23.8	▲ 11.6	12.2	5.0	▲ 18.6
<b>サ ー ビ ス 業</b>	▲ 28.6	▲ 33.7	▲ 17.2	▲ 36.8	▲ 13.4	23.4	15.2	▲ 16.5
専門サービス業	▲ 23.4	▲ 10.0	▲ 4.4	▲ 15.2	▲ 22.0	▲ 6.8	1.4	▲ 24.5
洗濯・理美容・浴場業	▲ 28.9	▲ 59.6	▲ 33.3	▲ 65.7	▲ 7.1	58.6	21.8	▲ 26.2
その他生活関連・娯楽業	▲ 38.6	▲ 41.9	▲ 5.9	▲ 45.9	▲ 4.9	41.1	33.8	▲ 2.5
その他の事業サービス業	▲ 23.9	▲ 23.7	▲ 27.8	▲ 27.0	▲ 17.9	9.1	6.0	▲ 10.3

採算DIの推移

単位: DI

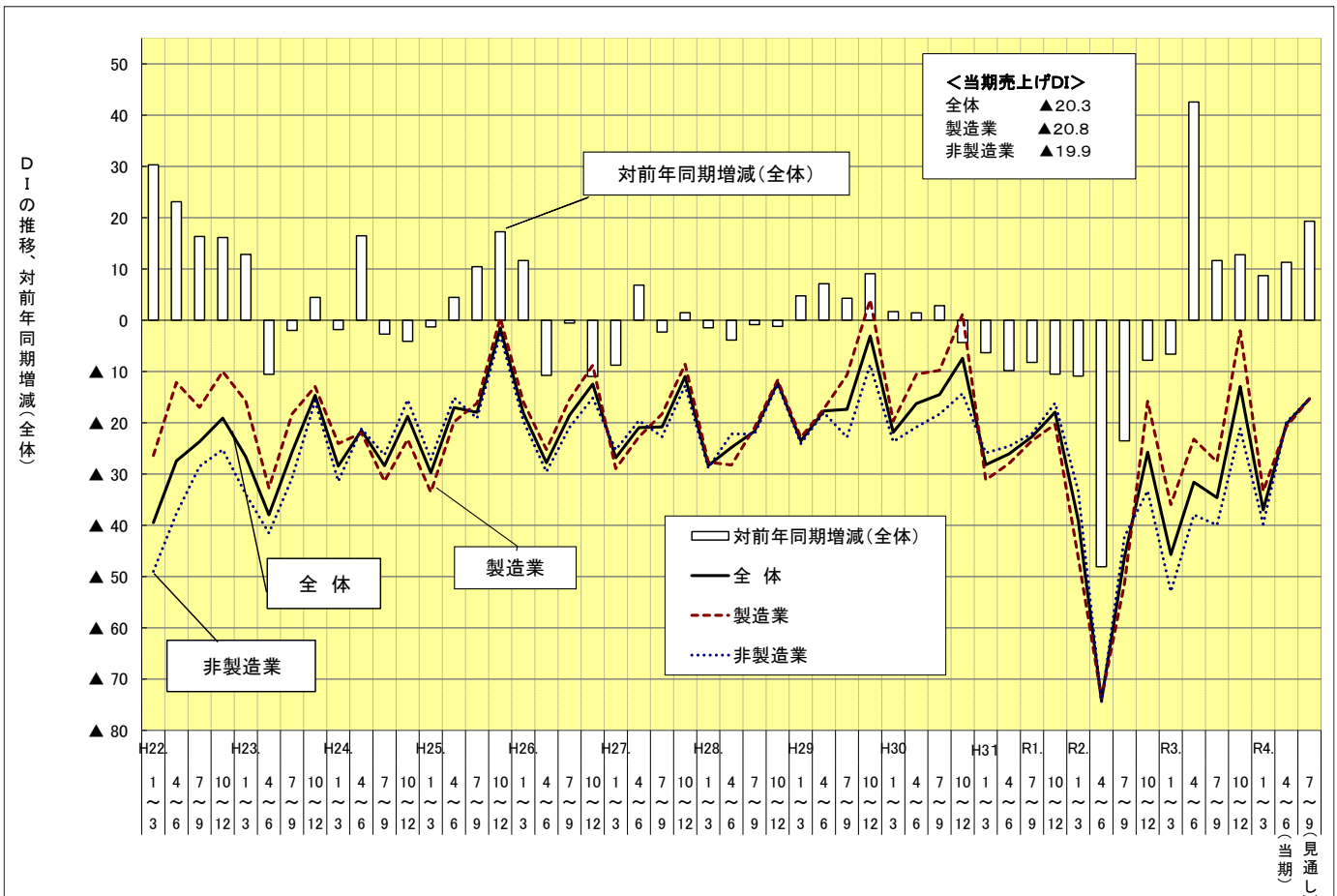
業種	R3.	R3.	R3.	R4.	R4.	増減		R4.
	4~6月期	7~9月期	10~12月期	1~3月期	4~6月期 (当期)	前期比	前年同期比	7~9月期 (見通し)
<b>全体</b>	▲ 36.1	▲ 39.2	▲ 25.7	▲ 42.6	▲ 35.7	6.9	0.5	▲ 29.4
<b>製造業</b>	▲ 29.5	▲ 33.8	▲ 21.7	▲ 39.2	▲ 40.2	▲ 1.0	▲ 10.7	▲ 31.6
食料品製造	▲ 37.3	▲ 58.2	▲ 14.9	▲ 46.2	▲ 36.4	9.8	0.9	▲ 40.0
繊維工業	▲ 50.0	▲ 51.2	▲ 29.7	▲ 47.4	▲ 45.7	1.7	4.3	▲ 51.4
家具・装備品	▲ 44.4	▲ 52.9	▲ 12.0	▲ 33.3	▲ 48.1	▲ 14.8	▲ 3.7	▲ 39.3
パルプ・紙・紙加工品	▲ 29.1	▲ 48.1	▲ 21.2	▲ 61.2	▲ 49.1	12.1	▲ 20.0	▲ 35.7
印刷業	▲ 42.6	▲ 43.1	▲ 27.5	▲ 42.1	▲ 43.9	▲ 1.8	▲ 1.3	▲ 40.5
化学工業	▲ 30.4	▲ 27.5	▲ 20.0	▲ 21.1	▲ 34.2	▲ 13.2	▲ 3.8	▲ 25.6
プラスチック製品	▲ 26.3	▲ 42.3	▲ 27.7	▲ 45.1	▲ 33.3	11.8	▲ 7.0	▲ 17.8
鉄鋼業・非鉄金属	6.9	1.8	▲ 19.6	▲ 40.0	▲ 41.5	▲ 1.5	▲ 48.4	▲ 30.2
金属製品	▲ 35.6	▲ 21.4	▲ 24.6	▲ 48.5	▲ 40.3	8.2	▲ 4.7	▲ 23.8
電気機械器具	▲ 32.8	▲ 28.3	▲ 19.6	▲ 21.4	▲ 42.4	▲ 20.9	▲ 9.6	▲ 30.5
輸送用機械器具	▲ 11.8	▲ 29.0	▲ 19.6	▲ 38.8	▲ 34.7	4.1	▲ 22.9	▲ 22.4
一般機械器具	▲ 31.8	▲ 23.2	▲ 22.0	▲ 21.4	▲ 36.1	▲ 14.6	▲ 4.2	▲ 31.1
<b>非製造業</b>	▲ 41.2	▲ 43.3	▲ 28.6	▲ 45.2	▲ 32.4	12.8	8.8	▲ 27.7
<b>建設業</b>	▲ 45.8	▲ 42.5	▲ 33.3	▲ 38.7	▲ 45.5	▲ 6.7	0.4	▲ 32.9
総合工事業	▲ 49.1	▲ 43.3	▲ 41.7	▲ 46.2	▲ 45.5	0.7	3.6	▲ 32.7
職別工事業	▲ 54.7	▲ 45.6	▲ 38.9	▲ 45.2	▲ 43.1	2.1	11.6	▲ 25.4
設備工事業	▲ 35.0	▲ 38.0	▲ 19.6	▲ 25.0	▲ 48.1	▲ 23.1	▲ 13.1	▲ 41.5
<b>卸売・小売業</b>	▲ 43.7	▲ 47.3	▲ 33.5	▲ 48.4	▲ 35.0	13.5	8.7	▲ 29.7
(卸売業)	▲ 36.4	▲ 46.0	▲ 33.9	▲ 44.6	▲ 29.0	15.6	7.4	▲ 24.0
繊維・衣服等	▲ 40.7	▲ 60.7	▲ 71.4	▲ 80.0	▲ 35.0	45.0	5.7	▲ 40.0
飲食品	▲ 46.4	▲ 52.0	▲ 4.8	▲ 52.4	▲ 14.8	37.6	31.6	▲ 7.4
建築材料、鉱物・金属材料等	▲ 40.6	▲ 57.6	▲ 35.7	▲ 31.0	▲ 32.3	▲ 1.2	8.4	▲ 33.3
機械器具	▲ 28.0	▲ 36.0	▲ 36.4	▲ 34.8	▲ 23.1	11.7	4.9	▲ 11.5
その他	▲ 25.8	▲ 19.2	▲ 21.7	▲ 41.7	▲ 40.7	0.9	▲ 14.9	▲ 30.8
(小売業)	▲ 50.3	▲ 48.4	▲ 33.1	▲ 51.4	▲ 40.9	10.5	9.4	▲ 35.4
織物・衣服・身の回り品	▲ 47.1	▲ 59.0	▲ 36.1	▲ 70.3	▲ 36.7	33.6	10.4	▲ 34.5
飲食品	▲ 55.8	▲ 39.0	▲ 17.1	▲ 45.5	▲ 18.2	27.3	37.6	▲ 27.3
機械器具	▲ 47.4	▲ 36.1	▲ 40.7	▲ 45.2	▲ 54.5	▲ 9.4	▲ 7.2	▲ 33.3
その他	▲ 50.0	▲ 57.8	▲ 41.5	▲ 44.2	▲ 52.8	▲ 8.6	▲ 2.8	▲ 45.7
<b>飲食店</b>	▲ 56.3	▲ 65.2	▲ 18.8	▲ 64.7	▲ 40.0	24.7	16.3	▲ 34.0
<b>情報サービス業</b>	▲ 35.2	▲ 37.0	▲ 29.8	▲ 17.3	▲ 7.4	9.9	27.8	▲ 11.1
<b>運輸業</b>	▲ 38.6	▲ 34.5	▲ 26.5	▲ 58.5	▲ 44.8	13.7	▲ 6.2	▲ 35.1
<b>不動産業</b>	▲ 29.2	▲ 37.0	▲ 13.6	▲ 41.5	▲ 18.6	22.9	10.6	▲ 23.3
<b>サービス業</b>	▲ 34.3	▲ 38.0	▲ 23.3	▲ 47.1	▲ 20.4	26.7	13.9	▲ 21.6
専門サービス業	▲ 20.8	▲ 10.0	▲ 6.7	▲ 17.4	▲ 32.0	▲ 14.6	▲ 11.2	▲ 24.5
洗濯・理美容・浴場業	▲ 44.7	▲ 62.5	▲ 44.4	▲ 74.3	▲ 19.5	54.8	25.2	▲ 34.1
その他生活関連・娯楽業	▲ 40.9	▲ 55.8	▲ 15.2	▲ 64.9	2.7	67.6	43.6	▲ 10.5
その他の事業サービス業	▲ 33.3	▲ 23.7	▲ 30.6	▲ 40.5	▲ 28.2	12.3	5.1	▲ 15.4

設備投資の実施率

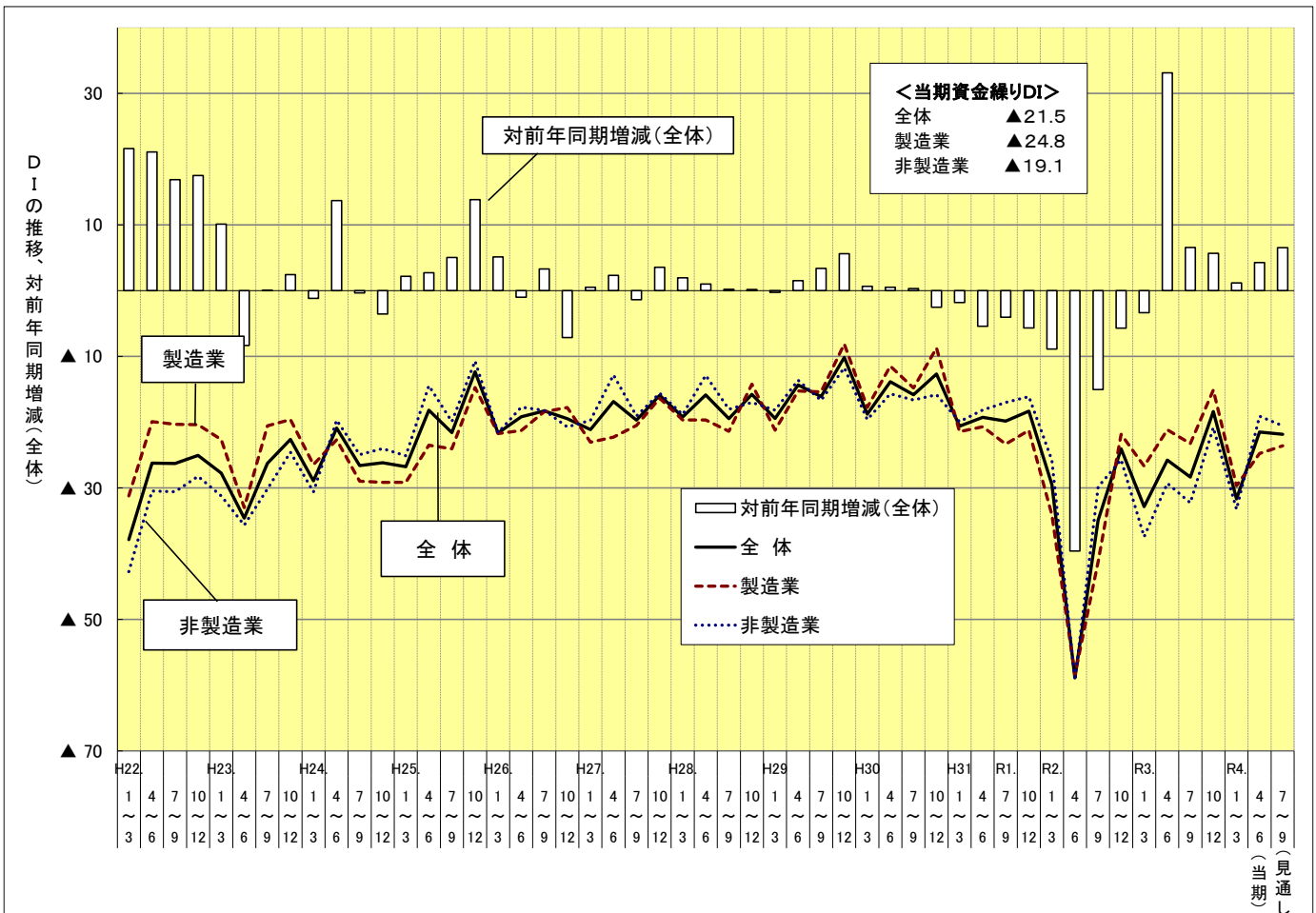
単位：％

業種	R3.	R3.	R3.	R4.	R4.	増減		R4.
	4～6月期	7～9月期	10～12月期	1～3月期	4～6月期 (当期)	前期比	前年同期比	7～9月期 (見通し)
<b>全体</b>	19.3	19.7	22.6	19.3	19.5	0.3	0.3	17.3
<b>製造業</b>	22.8	22.6	27.2	22.1	22.6	0.5	▲ 0.3	22.5
食料品製造	40.3	32.2	43.4	40.0	29.1	▲ 10.9	▲ 11.2	29.6
繊維工業	10.0	9.3	15.8	10.8	21.6	10.8	11.6	11.4
家具・装備品	8.3	11.1	23.1	12.5	6.9	▲ 5.6	▲ 1.4	10.7
パルプ・紙・紙加工品	10.5	18.2	17.0	16.3	12.7	▲ 3.6	2.2	7.1
印刷業	12.5	21.2	19.0	7.5	14.0	6.5	1.5	7.0
化学工業	34.7	27.8	33.3	14.6	41.5	26.8	6.8	36.6
プラスチック製品	28.8	24.5	30.0	26.4	20.4	▲ 6.0	▲ 8.4	22.4
鉄鋼業・非鉄金属	32.8	34.5	43.5	34.0	37.0	3.1	4.3	42.6
金属製品	23.4	23.6	19.4	16.9	19.1	2.2	▲ 4.3	20.9
電気機械器具	14.9	12.9	27.6	23.2	16.9	▲ 6.3	2.0	17.2
輸送用機械器具	33.3	33.8	40.4	34.7	40.0	5.3	6.7	35.4
一般機械器具	16.2	12.5	14.5	16.4	11.1	▲ 5.3	▲ 5.1	22.2
<b>非製造業</b>	16.6	17.5	19.2	17.2	17.4	0.2	0.8	13.7
<b>建設業</b>	11.1	12.9	16.7	9.7	11.6	1.9	0.4	8.7
総合工事業	13.3	16.9	14.6	7.1	12.5	5.4	▲ 0.8	11.1
職別工事業	1.7	8.9	12.7	6.5	9.8	3.3	8.1	4.8
設備工事業	18.0	12.5	22.6	15.1	12.5	▲ 2.6	▲ 5.5	10.5
<b>卸売・小売業</b>	15.7	15.5	16.5	15.2	14.9	▲ 0.4	▲ 0.8	12.6
(卸売業)	16.7	14.4	17.5	11.4	14.2	2.8	▲ 2.5	12.5
繊維・衣服等	25.0	14.3	10.0	10.5	4.5	▲ 6.0	▲ 20.5	4.3
飲食料品	25.0	23.1	38.1	21.7	22.2	0.5	▲ 2.8	21.4
建築材料、鉱物・金属材料等	18.2	15.2	13.8	13.8	13.3	▲ 0.5	▲ 4.8	12.9
機械器具	7.7	8.0	17.4	3.8	14.8	11.0	7.1	7.7
その他	6.9	11.1	11.1	7.7	14.3	6.6	7.4	14.3
(小売業)	14.8	16.5	15.8	18.3	15.5	▲ 2.8	0.7	12.7
織物・衣服・身の回り品	3.0	12.8	11.1	13.2	3.0	▲ 10.1	0.0	6.1
飲食料品	13.0	14.3	11.1	10.3	13.5	3.3	0.5	8.1
機械器具	17.9	15.8	17.9	33.3	20.6	▲ 12.7	2.6	23.5
その他	22.7	22.2	23.3	18.6	23.7	5.1	1.0	13.2
<b>飲食店</b>	27.5	31.4	26.0	33.3	29.4	▲ 3.9	2.0	20.0
<b>情報サービス業</b>	14.8	18.2	18.4	17.3	10.9	▲ 6.4	▲ 3.9	18.2
<b>運輸業</b>	32.2	38.6	27.1	28.3	39.3	11.0	7.1	28.8
<b>不動産業</b>	5.6	12.0	20.8	19.1	8.5	▲ 10.6	3.0	4.2
<b>サービス業</b>	19.1	15.8	21.3	19.4	20.3	1.0	1.2	14.7
専門サービス業	22.9	13.2	24.4	12.2	19.6	7.4	▲ 3.3	13.7
洗濯・理美容・浴場業	15.8	14.9	19.4	25.0	20.5	▲ 4.5	4.7	6.8
その他生活関連・娯楽業	17.8	20.0	27.8	15.8	23.3	7.5	5.5	27.9
その他の事業サービス業	19.1	15.4	13.2	27.0	17.9	▲ 9.1	▲ 1.2	10.3

【売上げD I の推移(平成22年1月～)】



【資金繰りD I の推移(平成22年1月～)】



【採算D Iの推移(平成22年1月～)】

