

資料 6

川の博物館の収支状況及び管理運営体制

1 過去3年の収支状況

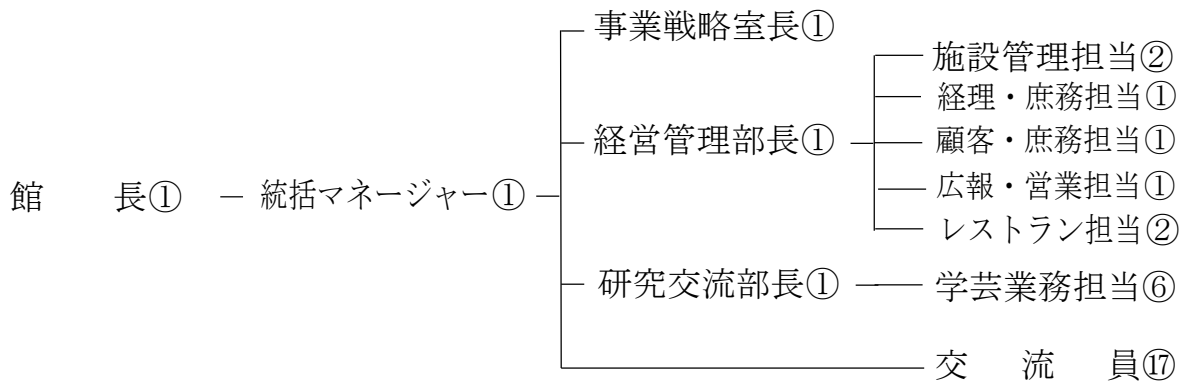
(単位：千円)

項 目		令和元年度	令和2年度	令和3年度
収 入	1 県委託料	236,184	243,913	241,590
	2 利用料金等収入	33,911	18,585	30,284
	(1) 入場料	15,874	9,053	13,478
	(2) わくわくランド利用収入	5,538	2,371	4,350
	(3) アドベンチャーシアター利用収入	5,451	2,097	5,445
	(4) パスポート収入	69	33	78
	(5) 駐車場収入	5,479	3,046	4,551
	(6) 実費徴収・協賛金その他収入	221	1,985	2,382
3 自主事業収入	11,531	5,734	8,963	
収入合計		281,405	268,232	280,837
支 出	1 人件費	119,157	129,538	131,665
	(1) 常勤人件費	88,019	100,546	97,840
	(2) 非常勤人件費	31,138	28,992	33,825
	2 事務・管理経費	6,312	6,398	6,272
	3 情報システム運用費	6,080	6,679	7,139
	4 展示・教育普及事業費	10,791	7,887	5,943
	(1) 特別展・企画展開催費	5,564	4,369	4,107
	(2) シアター3Dソフト賃借料	2,376	2,009	411
	(3) その他	2,851	1,509	1,425
	5 広報費	8,625	3,833	5,334
	6 施設管理費	125,601	108,064	285,772
	(1) 光熱水費	30,761	28,010	29,812
	(2) 施設維持管理費	94,840	80,054	85,978
7 自主事業運営費	14,408	10,585	13,629	
支出合計		290,974	272,984	285,772
収支差額		△9,569	△4,752	△ 4,935

※ 令和元年 10月12日～同年 11月13日は台風被害に伴い休館

※ 令和2年 2月29日～5月25日、令和2年 12月24日～令和3年 3月22日は新型コロナウイルス感染症拡大に伴い休館

2 管理運営体制（※参考 令和3年度）職員35名（非常勤含む）



- ※ ○内の数は、職員数を表す。
- ※ 【上記内訳】 経営管理部：うち非常勤2名
研究交流部：うち非常勤1名
交流員：うち非常勤11名
- ※ 研究交流部長及び学芸業務担当5名は学芸員有資格者
- ※ 非常勤に関しては季節等により変動あり

（なお、自然の博物館職員3名が、川の博物館に勤務し、川の博物館が従来担ってきた調査研究・資料収集事業を引き続き行う。）