

<報道発表資料>

カテゴリー:お知らせ

令和4年7月12日

産業基盤づくりを重点的に支援する産業誘導地区に2地区を選定

(同時発表：埼玉県建設専門紙記者会)

埼玉県では「埼玉の持続的成長を支える産業基盤づくり取組方針」に基づき、市町村の産業基盤づくりを重点的に支援する地区を産業誘導地区に選定しています。

このたび、「旭ヶ丘松の台地区あさひがおかまつのだい（日高市）」及び「三ヶ島工業団地周辺地区みかじまこうぎょうだんちしゅうへん（所沢市）」を産業誘導地区として選定したのでお知らせします。

今後、地元市と連携し、新たな産業基盤づくりに向け調整を進めてまいります。

● 産業誘導地区の概要

1 日高市 あさひがおかまつのだい 旭ヶ丘松の台地区

- ・場 所：日高市大字旭ヶ丘地内の一部
- ・区域面積：約35.1 ha
- ・事業主体：土地区画整理組合（予定）
- ・事業期間：令和5年度～令和8年度（予定）

2 所沢市 みかじまこうぎょうだんちしゅうへん 三ヶ島工業団地周辺地区

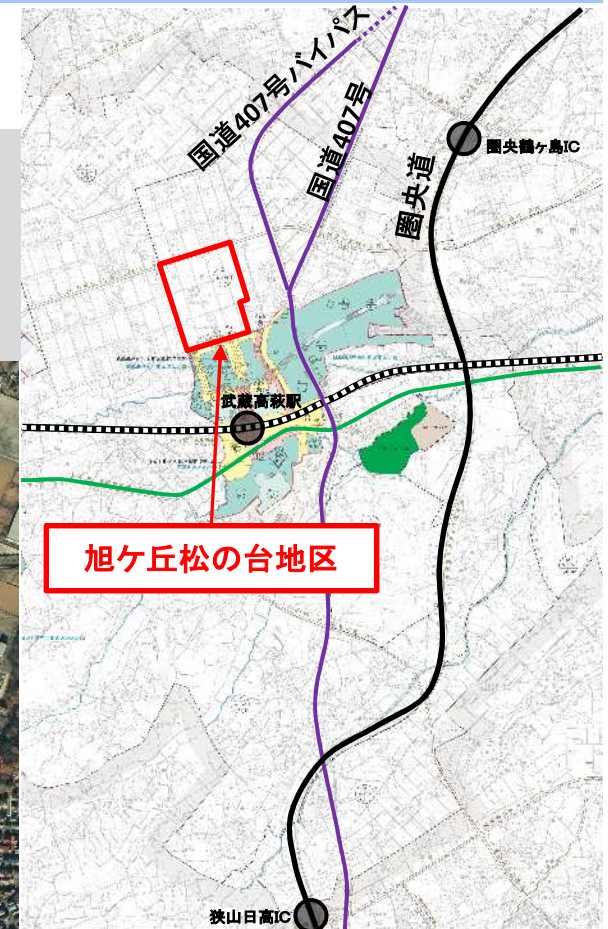
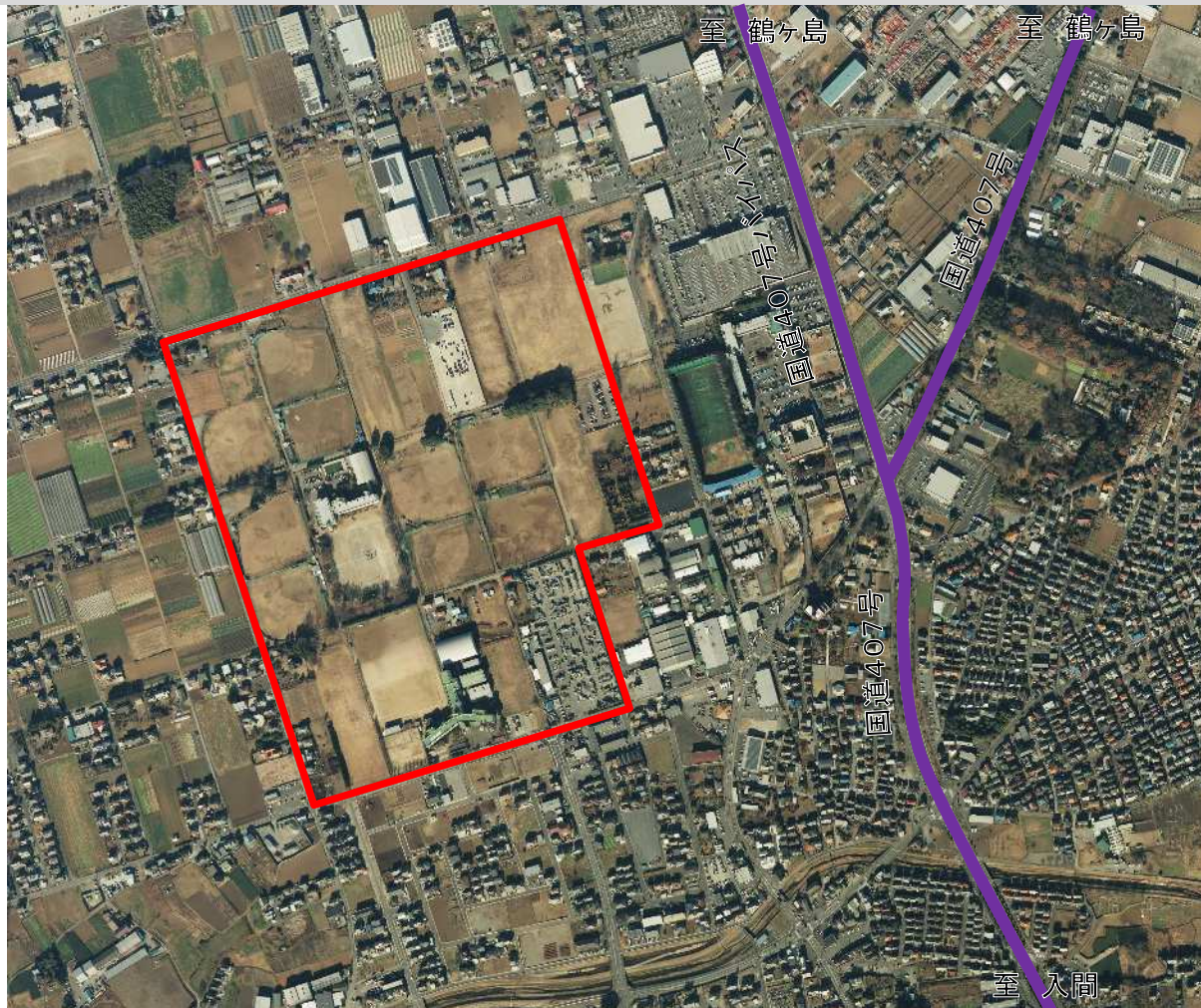
- ・場 所：所沢市林地内の一部
- ・区域面積：約24.4 ha
- ・事業主体：土地区画整理組合（予定）
- ・事業期間：令和5年度～令和11年度（予定）

※「埼玉の持続的成長を支える産業基盤づくり取組方針」、「産業誘導地区」及び「地区の概要」についてはこちらをご覧ください。

<https://www.pref.saitama.lg.jp/a1103/sangyokiban-top/>

旭ヶ丘松の台地区

市町名 : 日高市
区域面積 : 約35.1ha
幹線道路 : 国道407号
事業手法 : 土地区画整理事業（組合）



三ヶ島工業団地周辺地区

市町名 : 所沢市
区域面積 : 約24.4ha
幹線道路 : 国道463号
事業手法 : 土地区画整理事業(組合)

