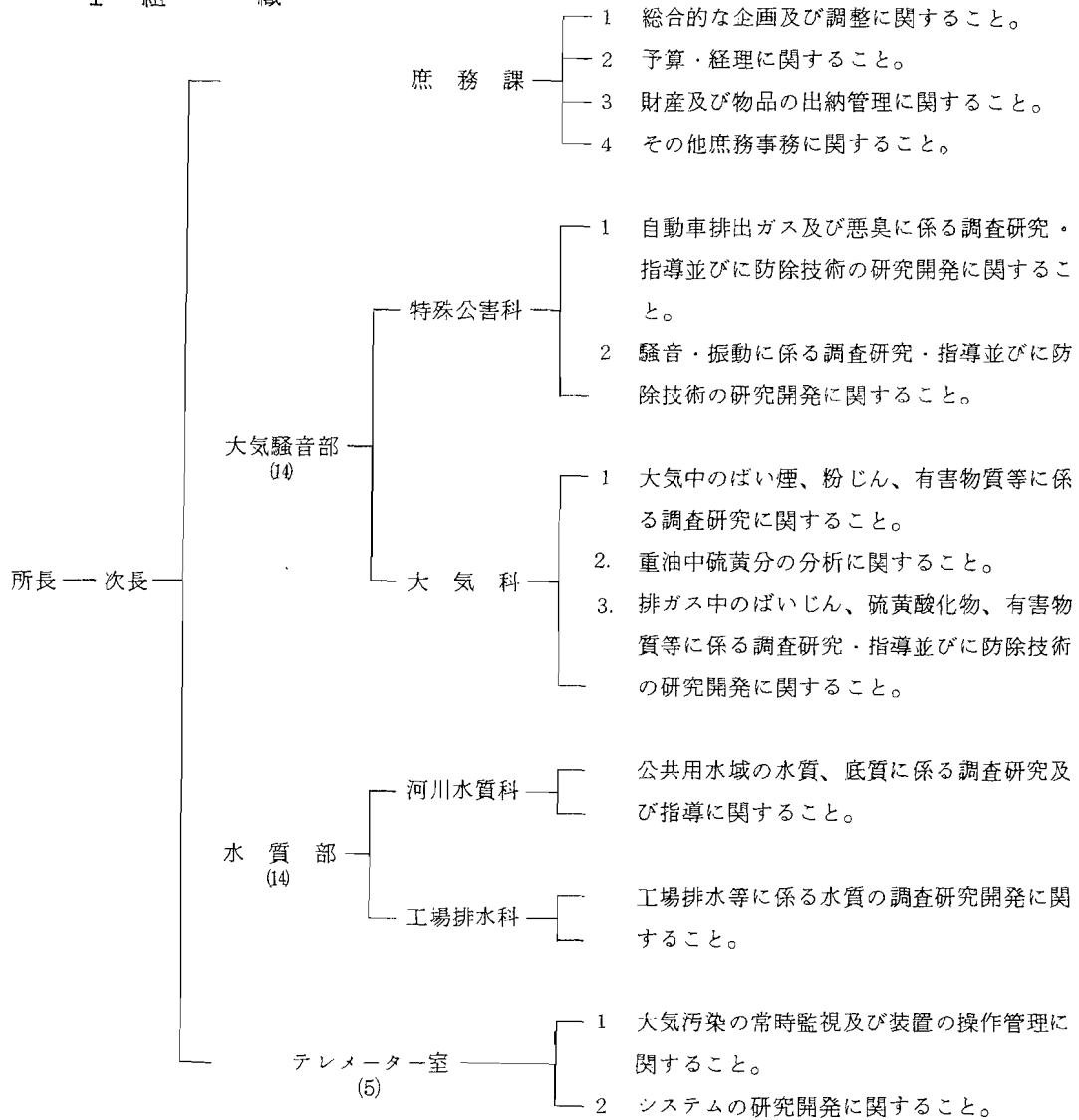


# I 運営概要

## 1 組織



注：（ ）内は職員数

部	課 科 室	職 名	氏 名	事 務 分 担	
	所 長		白 沢 忠 雄	所内総括	
	次 長		梅 村 実	所長補佐	
	庶 務 課 (4)	庶 務 課 長		三 原 輝 美	課内総括・予算
		主 任		大 木 和 恵	経理・福利厚生
		主 事		大 柿 代 子	経理・物品管理・一般庶務
		技 師		金 子 光 孝	自動車管理・運転
大 気 騒 音 部	大 気 騒 音 部 長		川 瀬 善 一	部内総括	
	特殊公害科 (7)	特 殊 公 害 科 長		北 野 拓	科内総括
		技 師		昆 野 信 也	自動車排ガス・悪臭・光化学物質検査研究
		技 師		新 井 妥 子	〃
		技 師		松 岡 達 郎	騒音・振動調査研究
		技 師		金 子 安 夫	自動車排ガス・悪臭・光化学物質検査研究
		技 師		横 関 博 美	騒音・振動調査研究
		技 師		野 辺 博	自動車排ガス・悪臭・光化学物質検査研究
	大 気 科 (6)	大 気 科 長		新 井 真 杉	科内総括
		主 任		水 上 和 子	粒子状物質試験検査・調査研究
		技 師		竹 井 利 勝	有害ガス試験検査・調査研究
		技 師		大 淵 康 彦	粒子状物質の試験検査・調査研究
		技 師		吉 田 康 夫	有害ガス試験検査・調査研究
		技 師		長 田 泰 宣	粒子状物質の試験検査・調査研究
	水 質 部	水 質 部 長		和 田 雅 人	部内総括
河川水質科 (7)		河 川 水 質 科 長		伊 藤 誠 一 郎	科内総括
		主 任		長 島 藤 太 郎	河川水汚濁の試験検査補助
		技 師		須 貝 敏 英	河川水汚濁の試験検査・調査研究
		技 師		粕 谷 敏 明	〃
		技 師		早 船 健 司	〃
		技 師		本 木 妙 子	〃

部	課 科 室	職 名	氏 名	事 務 分 担
水 質 部	工場排水科 (6)	主 事	木 村 久 夫	河川水汚濁の試験検査・調査研究
		工場排水長	渋谷 武 一	科内総括
		主 任	大 嶋 淳 彦	工場排水汚濁の試験検査・調査研究
		主 任	吉 原 ふみ子	工場排水汚濁の試験検査補助
		技 師	谷 口 通 朗	工場排水汚濁の試験検査・調査研究
		技 師	植 野 裕	〃
		技 師	石 山 栄 一	〃
	テレメーター室 (5)	テレメーター室長	茂 木 正 一	室内総括
		主 任	小 林 良 夫	テレメーター運用管理・大気汚染解析・予測システムの研究開発
		技 師	五 井 邦 宏	〃
		技 師	梅 沢 展 夫	〃
		技 師	湯 沢 修 二	〃

注：（ ）内は職員数

## 2 予 算

昭和51年度予算

### (1) 歳 入

款 項 目	節	決 算 額	備 考
(一般会計)		円	
6 使用料及び手数料		449,400	主に市町村からの依頼による検査手数料である。
2 手 数 料		449,400	
1 総務手数料		449,400	
	5 環 境 手 数 料	449,400	
8 財 産 収 入		1,3620	
2 財産売払収入		1,3620	
2 物品売払収入		1,3620	
	1 物 品 売 払 収 入	1,3620	
合 計		463020	

### (2) 歳 出

款 項 目	節	決 算 額	備 考
(一般会計)		円	
2 総 務 費		878,650.69	
1 総務管理費		158,170	
1 一般管理費		1,600	
	9 旅 費	1,600	
2 人事管理費		156,570	
	7 賃 金	156,570	
12 環 境 費		877,068.99	
1 環境総務費		120,000	

款 項 目	節	決 算 額	備 考
	3 職 員 手 当 等	1 2 0,0 0 0 円	
2 自然保護対策費		2 6 6,0 0 0	
	11 需 用 費	2 6 6,0 0 0	
3 公害対策費		8 7,3 2 0,8 9 9	
	7 賃 金	5 7 0,0 0 0	
	8 報 償 費	1 0 0,0 0 0	
	9 旅 費	3,0 2 2,9 8 8	
	11 需 用 費	2 9,6 4 5,5 4 6	
	12 役 務 費	1,3 4 6,8 3 5	
	13 委 託 料	4 5,4 7 1,2 0 0	
	14 使用料及び賃借料	1 2 0,1 3 0	
	15 工 事 請 負 費	5,1 2 0,8 0 0	
	18 備 品 購 入 費	1,9 1 4,6 0 0	
	27 公 課 費	8,8 0 0	
( 埼玉県流域下水道 ) 管理事業特別会計			
1 流域下水道管理費		9 9 9,9 9 0	
1 流域下水道 管 理 費		9 9 9,9 9 0	
1 流域下水道 管 理 費		9 9 9,9 9 0	
	7 賃 金	5 0,0 0 0	
	9 旅 費	2 1 9,9 9 0	
	11 需 用 費	7 3 0,0 0 0	
合 計		8 8,8 6 5,0 5 9	