

埼玉県収蔵埋蔵文化財保存活用事業

ほんもので学ぼう！

# 土器 石器 埴輪 無料貸出サービス

学習用キット



発行

埼玉県教育委員会

編集

公益財団法人 埼玉県埋蔵文化財調査事業団

令和5年3月作成

学習用キットは、埼玉県内で発掘された本物の埋蔵文化財（土器・石器・埴輪など）を使って郷土の学習をより深めるための貸出教材です。

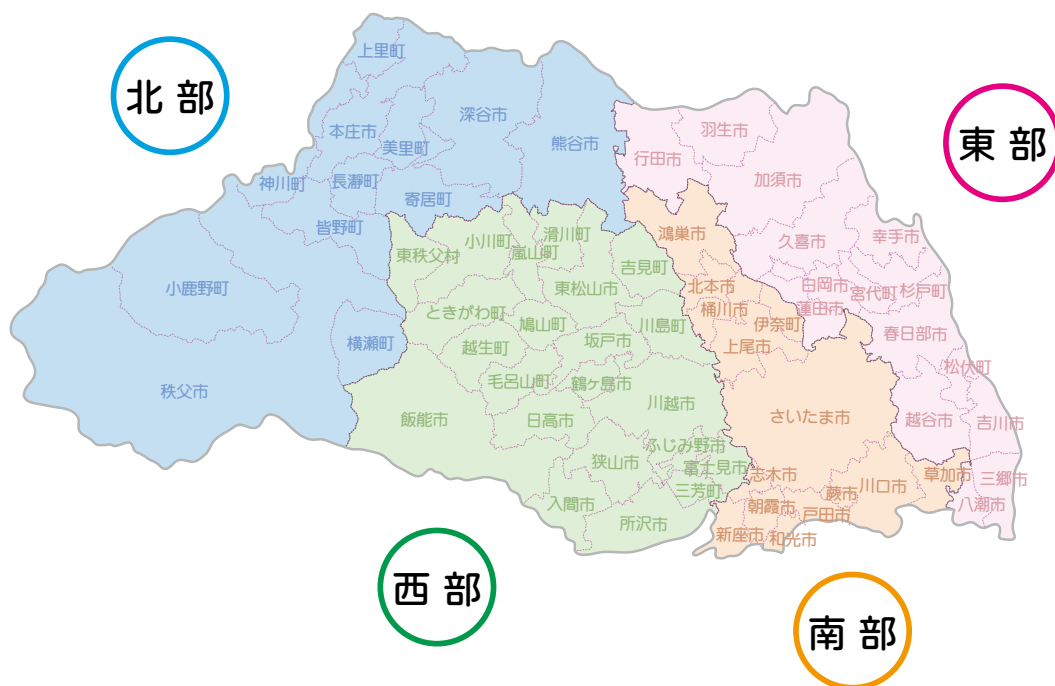
学習の目的に合わせて時代や地域などの多様なセットから選べます。

本物の土器や石器、埴輪などに私たちの先祖が残した様々な生活の跡が見てとれます。レプリカでは味わえない感動を体験してください。



## 地域別セット

東部・西部・南部（さいたま市含む）・北部に分けて、それぞれの市町村の遺跡ごとのセットになっています。



## テーマ別セット

道具の種類や使われ方などテーマごとのセットになっています。

## 体験セット

火おこしや黒曜石の切れ味などを体験できるセットになっています。

## 歴史と民俗の博物館 常備セット

さいたま市大宮区の県立歴史と民俗の博物館で貸出しをしているセットです。

## 補足資料

さらに学習を深めるための補足として、出土した貝や種子をセットにしています。

# 市町村別索引

市町村名	セット名	遺跡名	ページ
あ			
上尾市	南部17	稲荷台遺跡	… 11
	歴民02	中井遺跡	… 22
伊奈町	南部15	大山遺跡	… 11
	南部16	向原遺跡	… 11
	南部18	大山遺跡	… 11
小川町	西部27	耕地遺跡	… 8
桶川市	歴民01	諏訪野遺跡	… 22
	歴民02	諏訪野遺跡	… 22
か			
春日部市	東部10	花積貝塚	… 2
	東部11	花積貝塚	… 2
	東部12	八木崎遺跡	… 2
加須市	東部05	修理山遺跡	… 1
	東部06	飯積遺跡	… 1
	東部07	飯積遺跡	… 2
	東部08	水深遺跡	… 2
	東部09	水深遺跡	… 2
	補足04	小沼耕地遺跡	… 23
上里町	北部07	中堀遺跡	… 13
	北部08	中堀遺跡	… 13
	北部09	中堀遺跡	… 13
		耕安地遺跡	
歴民06	中堀遺跡	… 22	
川越市	西部01	上組Ⅱ遺跡	… 4
	西部02	鶴ヶ丘遺跡	… 4
	西部03	上組Ⅱ遺跡	… 4
	西部04	上組Ⅱ遺跡	… 4
	西部05	鶴ヶ丘遺跡	… 4
行田市	東部01	築道下遺跡	… 1
	東部02	小敷田遺跡	… 1
	東部03	愛宕通遺跡	… 1
久喜市	東部13	栗橋宿跡	… 3
熊谷市	北部11	諏訪木遺跡	… 13
	北部12	諏訪木遺跡	… 13
	北部13	北島遺跡	… 14
	北部14	下田町遺跡	… 14
	北部15	下田町遺跡	… 14
	北部16	飯塚北遺跡	… 14
	北部17	西原遺跡	… 14
鴻巣市	南部12	赤城遺跡	… 10
	南部13	中三谷遺跡	… 11
	南部14	中三谷遺跡	… 11
さ			
さいたま市	南部01	西原遺跡	… 9
	南部02	神明遺跡	… 9
	南部03	明花向遺跡	… 9
	南部04	明花向遺跡	… 9
	南部05	明花向遺跡	… 9
	南部06	関東遺跡	… 9
	南部07	西原遺跡	… 10
	南部08	中里前原北遺跡	… 10
	歴民03	中里前原遺跡	… 22

市町村名	セット名	遺跡名	ページ
坂戸市	西部07	花影遺跡	… 5
	西部08	中耕遺跡	… 5
	西部09	桑原遺跡	… 5
	西部10	山田遺跡	… 5
	西部11	桑原A遺跡	… 5
狭山市	西部06	西久保遺跡	… 4
杉戸町	東部17	木津内貝塚	… 3
	補足02	木津内貝塚	… 23
た			
秩父市	補足03	姥原遺跡	… 23
戸田市	南部09	鍛冶谷・新田口遺跡	… 10
	南部10	鍛冶谷・新田口遺跡	… 10
は			
蓮田市	東部14	ささら遺跡	… 3
	東部15	荒川附遺跡	… 3
	東部16	ささら遺跡	… 3
	補足01	宿上貝塚	… 23
羽生市	東部04	屋敷裏遺跡	… 1
東松山市	西部14	岩の上遺跡	… 6
	西部15	岩の上遺跡	… 6
	西部16	舞台遺跡	… 6
	西部17	代正寺遺跡	… 6
	西部18	代正寺遺跡	… 6
	西部19	玉太岡遺跡	… 7
	西部20	根平遺跡	… 7
	西部21	舞台遺跡	… 7
	西部22	駒堀遺跡	… 7
	西部23	玉太岡遺跡	… 7
	西部24	桜山古墳群	… 7
西部25	銭塚遺跡	… 8	
西部26	山王裏遺跡	… 8	
日高市	西部12	宿東遺跡	… 5
深谷市	北部18	出口遺跡	… 14
		島之上遺跡	
	北部19	四反歩遺跡	… 15
	北部20	上敷免遺跡	… 15
	北部21	森下遺跡	… 15
	北部22	熊野遺跡	… 15
北部23	竹之花遺跡	… 15	
本庄市	北部01	古井戸遺跡	… 12
	北部02	下田遺跡	… 12
	北部03	倉林後遺跡	… 12
	北部04	後張遺跡	… 12
	北部05	古川端遺跡	… 12
	北部06	古川端遺跡	… 12
	歴民04	今井川越田遺跡	… 22
	歴民05	今井川越田遺跡	… 22
ま			
美里町	北部10	広木上宿遺跡	… 13
毛呂山町	西部13	まま上遺跡	… 6
や			
寄居町	北部24	末野遺跡	… 15
わ			
和光市	南部11	花ノ木遺跡	… 10

# 地域別セット 〈東部〉

番号 東部 01 点数 5



名称 つきみちした  
築道下遺跡

行田市

古墳時代

番号 東部 02 点数 1



名称 こしきだ  
小敷田遺跡

行田市

古墳時代

番号 東部 03 点数 7



名称 あたごどおり  
愛宕通遺跡

行田市

平安時代

番号 東部 04 点数 4



名称 やしきうら  
屋敷裏遺跡

羽生市

古墳時代

番号 東部 05 点数 1



名称 しゅりやま  
修理山遺跡

加須市

縄文時代

番号 東部 06 点数 4



名称 いいづみ  
飯積遺跡

加須市

古墳時代



# 地域別セット〈東部〉

番号 東部 07 点数 5



名称 いいづみ  
飯積遺跡

加須市 古墳時代

番号 東部 08 点数 5



名称 みずぶか  
水深遺跡

加須市 奈良時代

番号 東部 09 点数 4



名称 みずぶか  
水深遺跡

加須市 奈良・平安時代

番号 東部 10 点数 1



名称 はなづみかいつか  
花積貝塚

春日部市 縄文時代

番号 東部 11 点数 1



名称 はなづみかいつか  
花積貝塚

春日部市 縄文時代

番号 東部 12 点数 6



名称 やぎさき  
八木崎遺跡

春日部市 奈良時代

# 地域別セット 〈 東 部 〉

番号 東部 13 点数 7



名称 くりはししゆくあと  
栗橋宿跡

久喜市

江戸時代

番号 東部 14 点数 4



名称 ささら遺跡

蓮田市

縄文時代

番号 東部 15 点数 3



名称 あらかわづけ  
荒川附遺跡

蓮田市

古墳時代

番号 東部 16 点数 4



名称 ささら遺跡

蓮田市

古墳時代

番号 東部 17 点数 1



名称 きづうちかいづか  
木津内貝塚

杉戸町

縄文時代

# 地域別セット 〈西部〉

番号 西部 01 点数 2



名称 かみぐみに  
上組Ⅱ遺跡

川越市

縄文時代

番号 西部 02 点数 2



名称 つるがおか  
鶴ヶ丘遺跡

川越市

弥生時代

番号 西部 03 点数 4



名称 かみぐみに  
上組Ⅱ遺跡

川越市

弥生時代

番号 西部 04 点数 3



名称 かみぐみに  
上組Ⅱ遺跡

川越市

古墳時代

番号 西部 05 点数 7



名称 つるがおか  
鶴ヶ丘遺跡

川越市

奈良・平安時代

番号 西部 06 点数 7



名称 にしくほ  
西久保遺跡

狭山市

平安時代

# 地域別セット 〈西部〉

番号 西部 07 点数 4



名称 はなかけ  
花影遺跡

坂戸市 縄文・弥生時代

番号 西部 08 点数 3



名称 なかこう  
中耕遺跡

坂戸市 古墳時代

番号 西部 09 点数 3



名称 くわはら  
桑原遺跡

坂戸市 古墳時代

番号 西部 10 点数 6



名称 やまだ  
山田遺跡

坂戸市 奈良・平安時代

番号 西部 11 点数 1



名称 くわはらえー  
桑原 A 遺跡

坂戸市 平安時代

番号 西部 12 点数 1



名称 しゅくがし  
宿東遺跡

日高市 縄文時代



# 地域別セット 〈西部〉

番号 西部 13 点数 1



名称 まま<sup>うえ</sup>上遺跡

毛呂山町 縄文時代

番号 西部 14 点数 3



名称 いわ<sup>うえ</sup>岩の上遺跡

東松山市 縄文時代

番号 西部 15 点数 3



名称 いわ<sup>うえ</sup>岩の上遺跡

東松山市 縄文時代

番号 西部 16 点数 3



名称 ぶたい<sup>ぶたい</sup>舞台遺跡

東松山市 古墳時代

番号 西部 17 点数 1



名称 だいしょうじ<sup>だいしょうじ</sup>代正寺遺跡

東松山市 弥生時代

番号 西部 18 点数 1



名称 だいしょうじ<sup>だいしょうじ</sup>代正寺遺跡

東松山市 弥生時代

# 地域別セット 〈西部〉

番号 西部 19 点数 3



名称 たまふとおか  
玉太岡遺跡

東松山市 弥生時代

番号 西部 20 点数 7



名称 ねだいら  
根平遺跡

東松山市 弥生・古墳時代

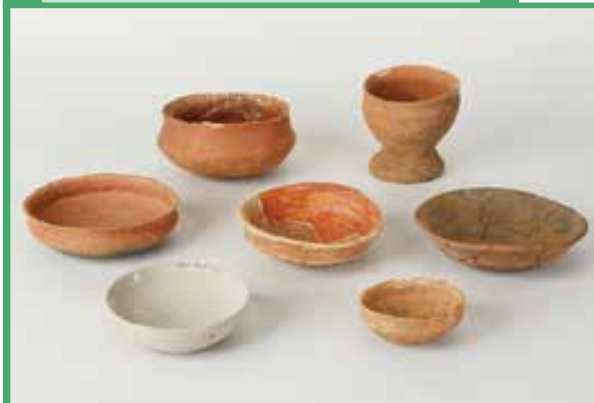
番号 西部 21 点数 11



名称 ぶたい  
舞台遺跡

東松山市 古墳時代

番号 西部 22 点数 7



名称 こまぼり  
駒堀遺跡

東松山市 古墳時代

番号 西部 23 点数 5



名称 たまふとおか  
玉太岡遺跡

東松山市 古墳時代

番号 西部 24 点数 2



名称 さくらやま こふんぐん  
桜山古墳群

東松山市 古墳時代

# 地域別セット 〈西部〉

番号 西部 25 点数 10



名称 ぜにつか  
銭塚遺跡

東松山市

奈良時代

番号 西部 26 点数 7



名称 さんのうら  
山王裏遺跡

東松山市

平安時代

番号 西部 27 点数 5



名称 こうち  
耕地遺跡

小川町

平安時代

# 地域別セット 〈南部〉

番号 南部 01 点数 2



名称 にしはら  
西原遺跡

さいたま市 縄文時代

番号 南部 02 点数 4



名称 しんめい  
神明遺跡

さいたま市 縄文時代

番号 南部 03 点数 3



名称 みょうばなむかい  
明花向遺跡

さいたま市 縄文時代

番号 南部 04 点数 1



名称 みょうばなむかい  
明花向遺跡

さいたま市 弥生時代

番号 南部 05 点数 1



名称 みょうばなむかい  
明花向遺跡

さいたま市 弥生時代

番号 南部 06 点数 1



名称 かんとう  
関東遺跡

さいたま市 弥生時代



# 地域別セット 〈南部〉

番号 南部 07 点数 2



名称 にしはら  
西原遺跡

さいたま市

弥生時代

番号 南部 08 点数 1



名称 なかざとまえはらきた  
中里前原北遺跡

さいたま市

弥生時代

番号 南部 09 点数 6



名称 かじや しんでんぐち  
鍛冶谷・新田口遺跡

戸田市

古墳時代

番号 南部 10 点数 1



名称 かじや しんでんぐち  
鍛冶谷・新田口遺跡

戸田市

古墳時代

番号 南部 11 点数 6



名称 はなのき  
花ノ木遺跡

和光市

平安時代

番号 南部 12 点数 4



名称 あかぎ  
赤城遺跡

鴻巣市

縄文時代

# 地域別セット 〈南部〉

番号 南部 13 点数 3



名称 なかさんや  
中三谷遺跡

鴻巣市

縄文時代

番号 南部 14 点数 5



名称 なかさんや  
中三谷遺跡

鴻巣市

古墳・奈良時代

番号 南部 15 点数 2



名称 おおやま  
大山遺跡

伊奈町

縄文時代

番号 南部 16 点数 5



名称 むかいはら  
向原遺跡

伊奈町

弥生時代

番号 南部 17 点数 1



名称 いなりだい  
稻荷台遺跡

上尾市

古墳時代

番号 南部 18 点数 2



名称 おおやま  
大山遺跡

伊奈町

古墳時代

# 地域別セット 〈北部〉

番号 北部 01 点数 1



名称 ふるいど  
古井戸遺跡

本庄市 縄文時代

番号 北部 02 点数 8



名称 しもだ  
下田遺跡

本庄市 古墳時代

番号 北部 03 点数 5



名称 くらばやしうしろ  
倉林後遺跡

本庄市 古墳時代

番号 北部 04 点数 3



名称 ごぼり  
後張遺跡

本庄市 古墳時代

番号 北部 05 点数 5



名称 ふるかわばた  
古川端遺跡

本庄市 奈良時代

番号 北部 06 点数 5



名称 ふるかわばた  
古川端遺跡

本庄市 平安時代



# 地域別セット 〈北部〉

番号 北部 07 点数 9



名称 なかぼり  
中堀遺跡

上里町

平安時代

番号 北部 08 点数 11



名称 なかぼり  
中堀遺跡

上里町

平安時代

番号 北部 09 点数 9

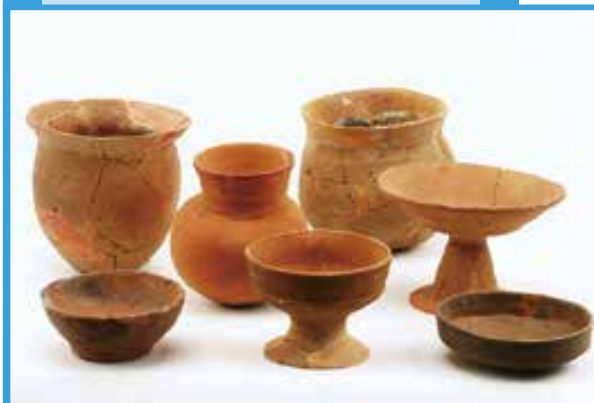


名称 なかぼり  
中堀遺跡・こうあんち  
耕安地遺跡

上里町

平安時代

番号 北部 10 点数 7



名称 ひろきかみじゅく  
広木上宿遺跡

美里町

古墳時代

番号 北部 11 点数 3

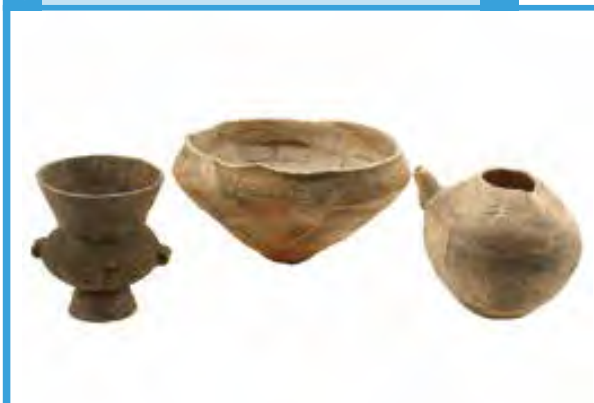


名称 すわのき  
諏訪木遺跡

熊谷市

縄文時代

番号 北部 12 点数 3



名称 すわのき  
諏訪木遺跡

熊谷市

縄文時代



# 地域別セット 〈北部〉

番号 北部 13 点数 7

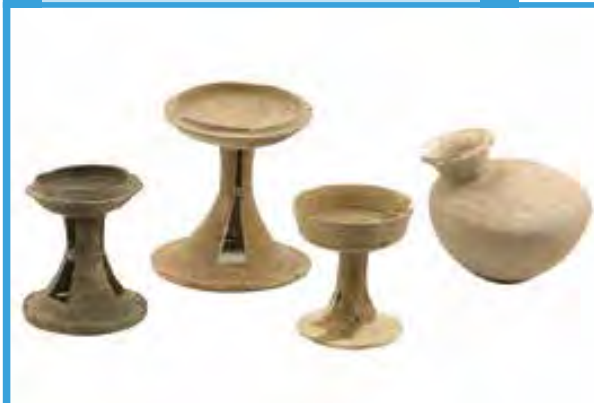


名称 きたじま  
北島遺跡

熊谷市

古墳時代

番号 北部 14 点数 4



名称 しもだまち  
下田町遺跡

熊谷市

古墳時代

番号 北部 15 点数 4



名称 しもだまち  
下田町遺跡

熊谷市

平安時代

番号 北部 16 点数 7



名称 いづかきた  
飯塚北遺跡

熊谷市

弥生・平安時代

番号 北部 17 点数 4



名称 にしはら  
西原遺跡

熊谷市

平安時代

番号 北部 18 点数 2



名称 でぐち 出口遺跡・しまのうえ 島之上遺跡

深谷市

縄文時代

# 地域別セット 〈北部〉

番号 北部 19 点数 3



名称 したんぶ  
四反歩遺跡

深谷市

弥生時代

番号 北部 20 点数 3



名称 じょうしきめん  
上敷免遺跡

深谷市

古墳時代

番号 北部 21 点数 6



名称 もりした  
森下遺跡

深谷市

古墳時代

番号 北部 22 点数 8



名称 くまの  
熊野遺跡

深谷市

奈良時代

番号 北部 23 点数 5



名称 たけのはな  
竹之花遺跡

深谷市

平安時代

番号 北部 24 点数 5



名称 すえの  
末野遺跡

寄居町

奈良・平安時代

# テーマ別セット

番号 **テーマ別 01** 点数 **13**



名称 **狩猟の道具①**

細石刃・細石刃核・尖頭器・ナイフ形石器 **旧石器時代**

番号 **テーマ別 02** 点数 **11**



名称 **狩猟の道具②**

細石刃・尖頭器・ナイフ形石器 **旧石器時代**

番号 **テーマ別 03** 点数 **23**



名称 **狩猟の道具③**

石鏃・スクレイパー・切目石錘 **縄文時代**

番号 **テーマ別 04** 点数 **17**



名称 **装身具①**

耳飾・ガラス小玉・水晶製切子玉 **縄文・古墳時代**

番号 **テーマ別 05** 点数 **13**



名称 **装身具②**

耳飾・勾玉・管玉・丸玉 **縄文・古墳時代**

番号 **テーマ別 06** 点数 **6**



名称 **装身具③**

耳飾・ガラス小玉・丸玉・勾玉 **縄文・古墳時代**



# テーマ別セット

番号 **テーマ別 07** 点数 2



名称 **土偶①**  
土偶 縄文時代

番号 **テーマ別 08** 点数 3



名称 **土偶②**  
土偶 縄文時代

番号 **テーマ別 09** 点数 2



名称 **埴輪①**  
埴輪 (男1・女1) 古墳時代

番号 **テーマ別 10** 点数 3



名称 **埴輪②**  
埴輪 (男1・女2) 古墳時代

番号 **テーマ別 11** 点数 2



名称 **埴輪③**  
埴輪 (男1・女1) 古墳時代

番号 **テーマ別 12** 点数 5



名称 **埴輪④**  
埴輪 (男3・女2) 古墳時代



# テーマ別セット

番号 **テーマ別 13** 点数 **13**



名称 **石の道具①**  
石皿・磨石・打斧・磨斧・石鏃 **縄文時代**

番号 **テーマ別 14** 点数 **11**



名称 **石の道具②**  
石皿・磨石・打斧・磨斧・石鏃 **縄文時代**

番号 **テーマ別 15** 点数 **8**



名称 **祈りの道具**  
石棒・石剣・独鈷石 **縄文時代**

番号 **テーマ別 16** 点数 **3**



名称 **調理の道具**  
石皿 (はちのす石)・磨石・敲石 **縄文時代**

番号 **テーマ別 17** 点数 **8**



名称 **伐る・掘る道具①**  
打製石斧・磨製石斧 **縄文時代**

番号 **テーマ別 18** 点数 **7**



名称 **伐る・掘る道具②**  
打製石斧・磨製石斧 **縄文時代**

# テーマ別セット

番号 **テーマ別 19** 点数 **8**



名称 **伐る・掘る道具③**

打製石斧・磨製石斧 縄文時代

番号 **テーマ別 20** 点数 **5**



名称 **お茶の道具**

茶釜・天目茶碗・急須・石臼 中世

番号 **テーマ別 21** 点数 **4**



名称 **硯①**

硯 奈良時代～近世

番号 **テーマ別 22** 点数 **4**



名称 **硯②**

硯 奈良時代～近世

番号 **テーマ別 23** 点数 **2**



名称 **硯③**

円面硯 奈良時代

番号 **テーマ別 24** 点数 **1**



名称 **信仰の道具 - 仏鉢 -**

仏鉢 中世

# テーマ別セット

番号

テーマ別 25

点数

1



名称

信仰の道具 - 板碑 - ①

板碑

中世

番号

テーマ別 26

点数

1



名称

信仰の道具 - 板碑 - ②

板碑

中世

# 体験セット

番号 体験 01 点数 1



名称 まいきり  
火をおこす (1セット8本入)

番号 体験 02 点数 1



名称 黒曜石  
天然ガラスの切れ味を試す

番号 体験 03 点数 1



名称 縄文施文  
縄文土器の模様を再現してみる

番号 体験 04 点数 1



名称 拓本  
縄文土器の模様をうつしとる



# 歴史と民俗の博物館 常備セット

番号 歴民 01 点数 2



名称 すわの  
諏訪野遺跡

桶川市 縄文時代

番号 歴民 02 点数 2



名称 なかい  
中井遺跡・すわの  
諏訪野遺跡

上尾市・桶川市 縄文時代

番号 歴民 03 点数 3



名称 なかさとまえはら  
中里前原遺跡

さいたま市 弥生時代

番号 歴民 04 点数 3



名称 いまいかわごえだ  
今井川越田遺跡

本庄市 古墳時代

番号 歴民 05 点数 5



名称 いまいかわごえだ  
今井川越田遺跡

本庄市 古墳時代

番号 歴民 06 点数 7



名称 なかほり  
中堀遺跡

上里町 平安時代

# 補足資料

番号 補足 01



名称 貝

蓮田市 しゅくがみかいづか 宿上貝塚 縄文時代

番号 補足 02



名称 貝

杉戸町 きづうちかいづか 木津内貝塚 縄文時代

番号 補足 03



名称 クルミ

秩父市 うばはら 姥原遺跡 縄文時代

番号 補足 04



名称 桃のタネ

加須市 こぬまごうち 小沼耕地遺跡 中世

# 資料の取扱方法について

学習用キットには、埼玉県内の発掘調査で出土した本物の考古資料を使っています。すべて貴重な文化財で、文化財保護法で「国民的財産」とされています。正しい取扱方法で、主体的・対話的で深い学びと文化財愛護の心を届けてください。



障害物の無い広い空間で作業してください

中身を取り出す前に、キャスターから箱を降ろします

箱は必ず両手で持ち、地面と並行に移動してください。

※キャスターは、1回に1台まで貸出できます。



安定した場所に箱を置いてください。

箱を開ける前に、資料を置く場所を用意してください。



資料を取り出す前に、梱包材（綿など）を取り除きます。

資料は両手を添えてそっと持ち上げてください



## ダメ！ゼッタイ！！

- × 横にしておく
- × 片手で持ち上げる
- × 細いところをつかむ
- × 資料どうしをぶつける
- × 複数人で同時に触れる



# 貸出しの流れ

---

## 1 貸出しの問合せ（電話・メール・FAX など）

まずは、お電話でお問合せ下さい。貸出日、ご希望の学習用キットを予約できます。

## 2 学習用キットの確認と取扱方法の説明

直接ご来館ください。実際の学習用キットを確認し、取扱方法や注意点を説明します。

## 3 申込書（最終頁）を提出し、貸出しの手続き

使用目的と期間、所属団体名と担当者名をご記入いただきます。  
貸出期間は、原則として2週間です。費用はかかりません。

## 4 大切に運搬

必ず正位置で、安定した状態で運搬してください。

## 5 授業

先生方の腕の見せどころです。  
本物の土器・石器・埴輪などを使って郷土の学習をより深めてください。  
ぜひ、授業の様子や子供たちの反応などをお聞かせください。

## 6 返却日時連絡

事前に返却日時をご連絡ください。

## 7 大切に運搬

必ず正位置で、安定した状態で運搬してください。

## 8 返却手続き

申込者と職員で学習用キット返却数と中身を確認します。

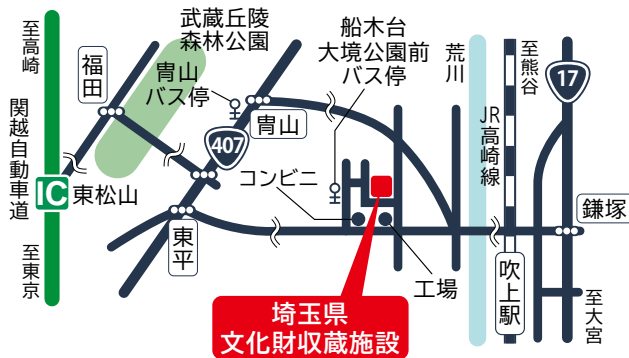


# 申込み・問い合わせ先

公益財団法人 埼玉県埋蔵文化財調査事業団 (資料活用部)

**☎ 0493-39-5345**

受付時間：月曜日～金曜日 8:30～17:15  
(土・日・祝日・年末年始は除きます)



ホームページ



Google map



FAX 0493-39-3579  
メール katsuyou@saimaibun.or.jp  
URL <https://saimaibun.or.jp>  
住所 熊谷市船木台 4-4-1

# 歴史と民俗の博物館 常備セット 申込み・問い合わせ先

埼玉県立 歴史と民俗の博物館 (学習支援担当)

**☎ 048-645-8171**

受付時間：火曜日～金曜日 8:30～17:15  
(臨時休館日・年末年始は除きます)

FAX 048-645-7321  
メール [m410890@pref.saitama.lg.jp](mailto:m410890@pref.saitama.lg.jp)  
URL <https://saitama-rekimin.spec.ed.jp>  
住所 さいたま市大宮区高鼻町 4-219 (大宮公園内)



# 学習用キット利用申込書

令和 年 月 日

公益財団法人埼玉県埋蔵文化財調査事業団理事長 様

住 所

学校名

氏 名

電 話

次のとおり学習用キットの利用を申し込みます

利用目的			
利用期間	令和 年 月 日 ~ 令和 年 月 日		
キット番号	キット名称	点 数	備 考

体験セット	点 数	備 考

返却日 令和 年 月 日

担当者確認欄

\_\_\_\_\_