

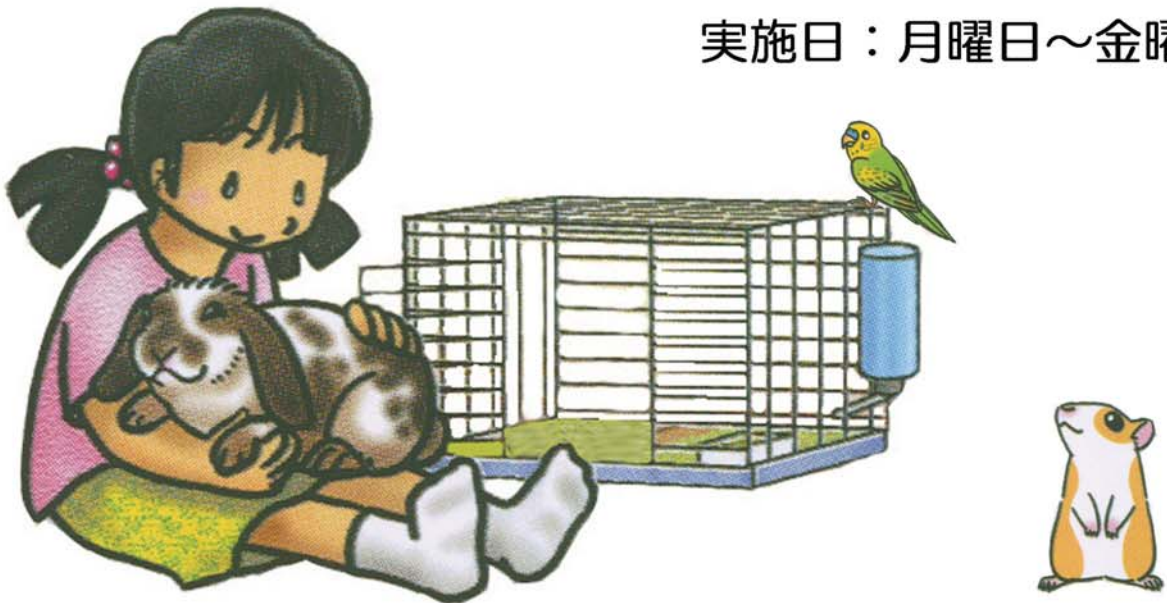


# 学校飼育動物の 適正飼養 訪問指導事業

学校で飼育している動物の扱い方や飼育方法、飼育場所の管理方法などについて、ご希望に応じて当センターの職員が学校を訪問し、わかりやすくお話しします。

対 象：飼育委員の児童  
飼育担当教諭 など

実施日：月曜日～金曜日



## 埼玉県動物指導センター

埼玉県熊谷市板井 123

TEL048(536)2465

E-mail : k362465@pref.saitama.lg.jp



## 概要

- ・ ご希望に応じて学校を訪問し、飼育委員の児童や飼育担当教諭などの方に、飼育している動物の扱い方や飼育方法、飼育場所の管理方法などについてお話をします。
- ・ 実技指導には、各学校で飼育されている動物を使わせていただきます。
- ・ 事前の予約が必要です。

## 日程（標準的な実施例）

対象・人数	飼育委員の児童、飼育担当教諭など
曜日	月曜日～金曜日
時間	午後3時ごろから1時間程度（希望によって変更します）
会場	各学校の飼育舎付近など
内容	1 お話 (1) 動物飼育の心構え (2) ウサギやニワトリの習性と飼い方 (3) 動物の病気と予防方法 2 実技指導 (1) 動物の抱き方・持ち方 (2) オスとメスの見分け方 (3) 飼育場所（飼育舎など）の管理方法

## 費用

- ・ **無料**

## 申込み方法

- ・ 動物指導センター（Tel 048-536-2465）に電話でお申し込み下さい。
- ・ 申込みに際しては以下の事項をお知らせ下さい。
  - (1) 学校名及び所在地・飼育動物の種類及び数・連絡先（担当者名・電話番号）
  - (2) その他、実施にあたって質問したい事項や希望など

## その他

- ・ 実施を希望される場合は、事前に当センター担当者が訪問して、実施日時などについて打合せをさせていただきます。