

# 県産農産物販売促進特別対策事業の 実施希望者を募集します。



埼玉県マスコット「コバトン」

埼玉県産農産物を使ったキャンペーンなどを実施する際に使用する食材費やPR費等を支援

## 対象となる取組

- ・ 直売所等での県産米増量キャンペーン
- ・ 量販店など小売業の店舗でのポイントキャンペーン
- ・ 飲食店での特別メニュー提供キャンペーン
- ・ ホテル等での県産農産物を使った料理フェア
- ・ 量販店など小売業の店舗での県産農産物を使った特別弁当キャンペーン
- ・ 農業関係団体による地産地消イベント

## 支援内容

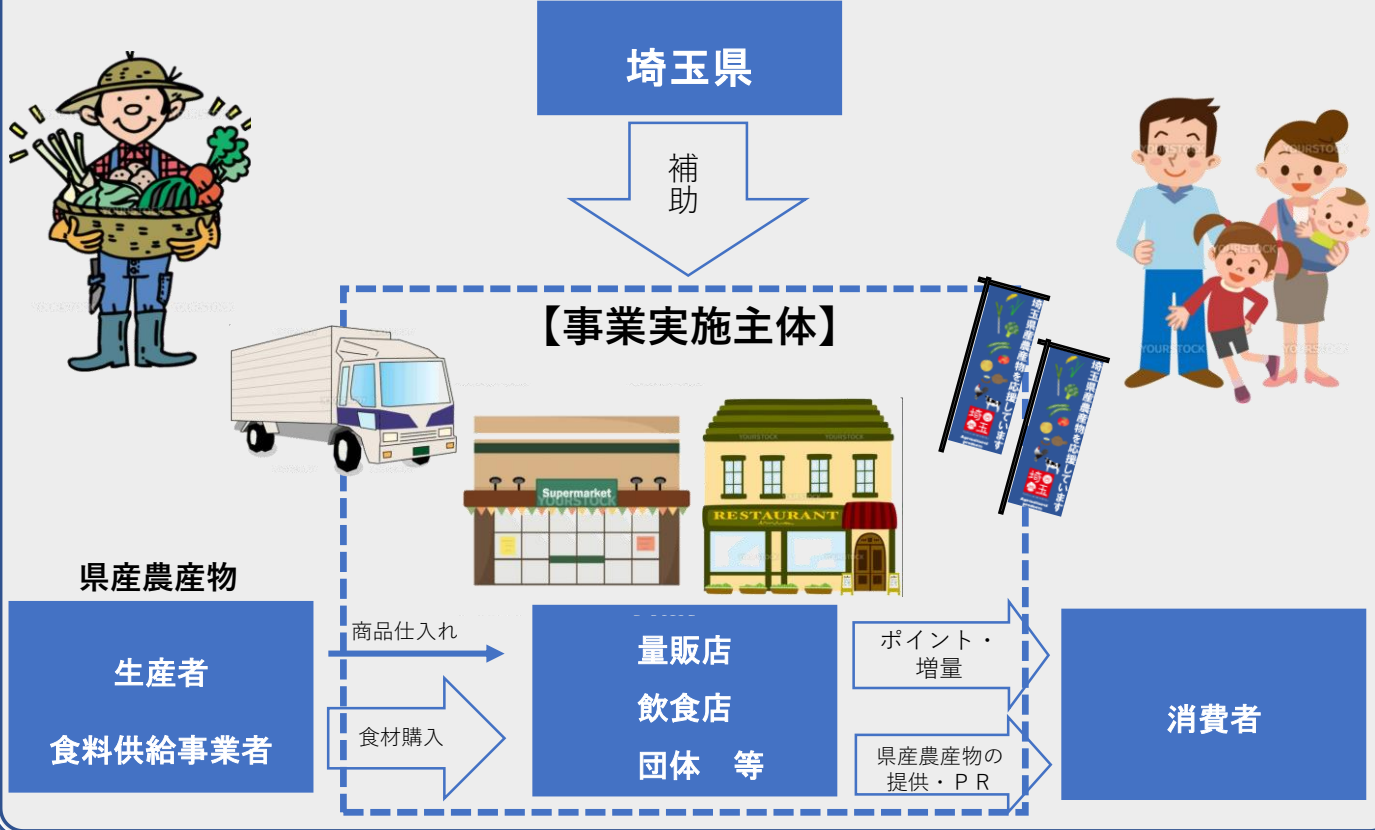
- ・ キャンペーンなどで使用するPR資材経費等  
(例) 県産米の1割増量分、ポイント付与(県産米は2割以下、その他の県産農産物は1割以下)、チラシ、のぼり

補助率：10/10

- ・ 飲食店等がキャンペーンなどで使用する県産農産物の食材費  
(新たに取り組みのものに限る)

補助率：1/2以内

対象期間 令和4年1月下旬～3月13日(日)



募集締切

令和4年1月18日(火曜日) 午後5時必着

# 対象となる取組の具体的な支援内容

## ① 直売所等での県産米増量キャンペーン

- ◆ 県産米の購入者に**1割増量分**を補助
- ◆ キャンペーンに必要な資材を補助（10/10）

## ② 量販店など小売業の店舗でのポイントキャンペーン

- ◆ 県産米販売価格の**2割以下のポイント付与分**を補助
- ◆ 米以外の県産農産物販売価格の**1割以下のポイント付与分**を補助
- ◆ キャンペーンに必要な資材を補助（10/10）

## ③ 飲食店での特別メニューの提供キャンペーン

- ◆ メニューに使用する県産農産物の食材費を補助（1/2以内）
- ◆ キャンペーンに必要な資材を補助（10/10）

## ④ ホテル等での県産農産物を使った料理フェア

- ◆ フェアに使用する食材費を補助（1/2以内）
- ◆ フェアに必要な経費を補助（10/10）

## ⑤ 量販店など小売業の店舗での県産農産物を使った特別弁当キャンペーン

- ◆ 弁当に使用する食材費を補助（1/2以内）
- ◆ 必要な経費を補助（10/10）

## ⑥ 農業関係団体による地産地消イベント

- ◆ イベントに必要な経費を補助（10/10）

## 申請方法

申請書類を農業ビジネス支援課販売対策・6次産業化担当へメール又は郵送にて提出してください。



〒330-9301 埼玉県さいたま市浦和区高砂3丁目15番1号  
農林部 農業ビジネス支援課販売対策・6次産業化担当 川島、矢沼、関口  
TEL:048-830-4095  
Mail:a4105-07@pref.saitama.lg.jp