

「L G B T Q（性的少数者）が  
働きやすい職場づくりに関するアンケート」

調査結果報告書

令和2年11月  
埼玉県  
県民生活部 人権推進課



## 目 次

I	調査の概要	1
II	調査結果のまとめ	3
III	調査結果の詳細	7
IV	集計結果表	31
V	使用した調査票	59



# I 調査の概要

## I 調査の概要

### I 調査の概要

#### 1. 調査の目的

この調査は、埼玉県内に事業所を置く企業等を対象に、LGBTQ（性的少数者）にとって働きやすい職場づくりの取組状況や課題、研修等を含めた行政へのニーズなどを聴取し、これらを、今後の県のLGBTQ施策に役立てるための検討基礎資料とすることを目的に実施された。

#### 2. 調査の内容

- (1) 事業所の概要について（事業所の所在市町村/正社員数）
- (2) LGBTQのための企業等の取組について
- (3) 県のLGBTQの支援施策について

#### 3. 調査の設計

- (1) 調査地域 埼玉県全域
- (2) 調査対象 埼玉県内の「公正採用選考人権啓発推進員」を設置している事業所
- (3) 標本数 2,870サンプル（社）
- (4) 抽出方法 対象条件を満たす埼玉県内の事業所または事務所 悉皆
- (5) 調査方法 郵送配布 郵送回収法
- (6) 調査期間 令和2年7月10日（金）～7月31日（金）
- (7) 調査実施部署 埼玉県 県民生活部 人権推進課 企画・総務担当
- (8) 集計・分析機関 (株) マーケティング・サービス

#### 4. 回収結果

- (1) 標本数 2,870サンプル
- (2) 有効回収数 1,112サンプル 有効回収率 38.7%
- (3) 回収不能数 1,758サンプル 回収不能率 61.3%

## Ⅱ 調査結果のまとめ

## II 調査結果のまとめ

### II 調査結果のまとめ

#### <対象事業所の概要>

- ・調査対象となった1,112事業所の所在市町村は、「さいたま市」（232事業所／20.9%）が2割強で最も多く、以下、「川口市」（62事業所／5.6%）、「川越市」（58事業所／5.2%）、「熊谷市」（53事業所／4.8%）、「所沢市」（50事業所／4.5%）の4市が5%前後の構成比で上位となっているが、対象事業所は県内の全63市町村のうち58市町村に及んでおり、ほぼ県内全域に亘っている。
- ・対象事業所の正社員数は、「100～299人」（48.3%）が半数弱を占めて最も多く、4区分の小計でみると、『100～299人（計）』（48.3%）の5割弱に続き、『99人以下（計）』（32.9%）が3割強、『300～999人（計）』（14.3%）が1割台半ばで、『1,000人以上（計）』（3.5%）は僅かとなっている。

#### <LGBTQのための取組について>

- ・呈示した6種の取組の中で、“実施率（＝既に実施している）”が最も高いのは、「1. 性的指向等に関わるハラスメントについて社内規定に記載」（29.4%）で約3割。これに「2. 性的指向・性自認に関して相談できる窓口の設置」（24.6%）が2割台半ばで続き、以下「4. 採用活動におけるLGBTQへの配慮」（17.4%）が2割弱、「3. LGBTQに関する理解促進のための社内研修会等の開催」（14.0%）と「5. 性別を問わないトイレの設置や自認する性別での利用」（13.3%）が1割台半ば、「6. 慶弔休暇や家族手当等を同姓パートナーへ適用」（6.7%）が1割弱の順となっている。
- ・各取組への“実施率（＝既に実施している）”を、正社員数別にみると、正社員数が増えるにつれて実施率も高まる傾向は「1. 性的指向等に関わるハラスメントについて社内規定に記載」や「2. 性的指向・性自認に関して相談できる窓口の設置」で明確となっている。
- ・一方、呈示した6種の取組への“検討率（＝実施していないが検討している）”は各取組とも1割台半ばから2割強の間に収まっており、取組による大きな違いはみられない。
- ・呈示した6種の取組に対して、『実施中の取組あり』（59.4%）と『検討中の取組あり』（60.7%）はそれぞれ約6割程度となっている。一方、6種の取組すべてに対して『実施も検討もしていない（無回答含む）』（36.7%）は3割台半ばを超えている。
- ・呈示した6種以外のLGBTQへの「その他の取組」に自由記述回答を寄せたのは、全体の5%弱に相当する52事業所で、その内容は“LGBTQに対する具体的な対応事例”や“独自の取組の紹介”、“制服の廃止”などに関わるものが多い。
- ・LGBTQに関する取組を実施・検討している704事業所に、実施・検討理由を聞いた結果は、「セクハラ・パワハラ防止指針で企業等に対策が義務付けられたため」（63.9%）と「社会的責任（CSR）のため」（61.8%）の2項目が6割台前半で並んで上位となっている。



- ・全事業所にLGBTQに関する取組を進める上での課題を聞いた結果は、「当事者のニーズや意見を把握することが難しい」(54.1%)が5割台半ばで最も高く、これに「社内においてLGBTQについての正しい知識や理解が足りない」(46.9%)と「トイレ等ハード面の環境整備に費用や建築物の構造上の障害がある」(46.7%)の2項目がともに4割台後半で並んで続き、上位となっている。

<県のLGBTQの支援施策について>

- ・県が開催するLGBTQに関する研修会への「参加意向(=参加したい)」は、【①基礎編】(36.7%)が3割台半ば超、【②専門編】(29.1%)がほぼ3割で、いずれかの研修会に参加意向のある事業所は38.8%で4割弱となっている。研修会への参加意向は、ともに正社員数が増えるにつれて意向も高まる傾向がみられるが、その傾向は【②専門編】の方がより強くなっている。
- ・一方、県の研修会に対して「必要性を感じない」が【①基礎編】(19.4%)と【②専門編】(22.4%)ともに2割前後となっており、これに両編の「今年度中は参加できない」を合わせた『研修会への参加意向なし(無回答含む)』(61.2%)は6割強となっている。
- ・県の研修会に対して、いずれかでも参加意向のある431事業所に絞って、研修会の開催希望時期と開催希望場所を聞いた結果は、開催希望時期では「いつでもよい」(46.2%)が4割台半ばで最も高く、以下「10~12月」(20.9%)が約2割、「7~9月」(15.8%)と「1~3月」(15.3%)がともに1割台半ば、「4~6月」(3.5%)が1割未満となっているが、「4~6月」が目立って低いのは調査実施時期(7月実施)の影響を受けたためと思われる。
- ・一方、研修会の開催希望場所では「県南(さいたま市など)」(49.4%)がほぼ5割で最も高く、以下「県西(川越市など)」(24.8%)が2割台半ば、「県北(熊谷市など)」(14.6%)と「県東(春日部市など)」(13.7%)が1割台半ばで並んで続き、「どこでもよい」(7.2%)は1割未満となっている。
- ・最後に、LGBTQが働きやすい職場とするために県行政に期待することを聞いた結果は、「他の企業等における取組事例についての情報提供」(58.4%)と「社会(県民全体)への啓発」(57.7%)がともに6割弱の僅差で最上位に並び、「企業等への啓発」(38.9%)が4割弱で続く結果となっている。

## Ⅱ 調査結果のまとめ

### Ⅲ 調査結果の詳細

### Ⅲ 調査結果の詳細

## 1 対象事業所の概要

### (1) 対象事業所の所在市町村

- 「さいたま市」が2割を超える232事業所で最多。「川口市」と「川越市」が60事業所前後で続く。

問1 貴事業所が所在する市町村名をご記入ください。

対象となった1,112事業所の所在市町村は、「さいたま市」(20.9%)が最も多く、以下「川口市」(5.6%)、「川越市」(5.2%)、「熊谷市」(4.8%)、「所沢市」(4.5%)が5%前後の構成比で続き上位となっているが、県内全63市町村のうち58市町村とほぼ県内全域に亘っている。

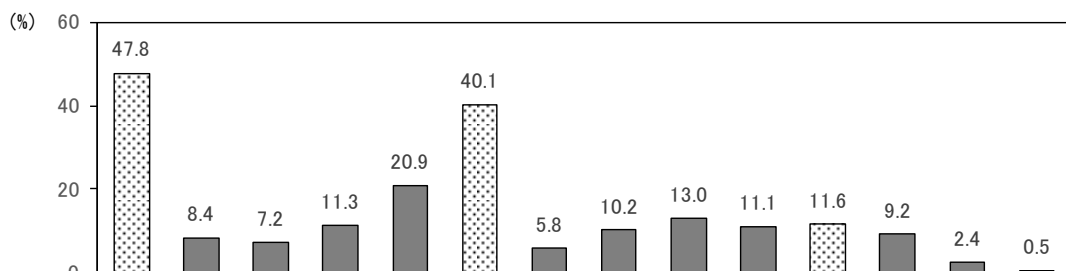
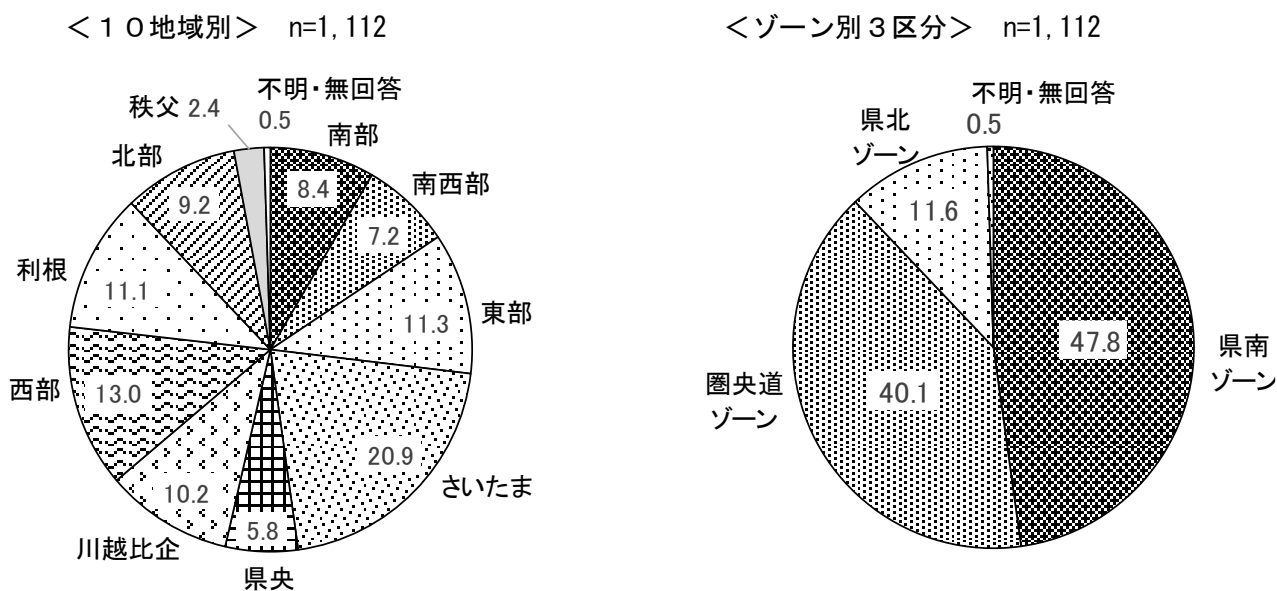
市町村名	事業所数	構成比
川口市	62	5.6%
蕨市	8	0.7%
戸田市	23	2.1%
朝霞市	18	1.6%
志木市	7	0.6%
和光市	8	0.7%
新座市	16	1.4%
富士見市	5	0.4%
ふじみ野市	9	0.8%
三芳町	17	1.5%
春日部市	18	1.6%
草加市	29	2.6%
越谷市	35	3.1%
八潮市	18	1.6%
三郷市	16	1.4%
吉川市	6	0.5%
松伏町	4	0.4%
さいたま市	232	20.9%
鴻巣市	14	1.3%
上尾市	27	2.4%
桶川市	14	1.3%
北本市	10	0.9%
伊奈町	-	-
川越市	58	5.2%
東松山市	18	1.6%
坂戸市	12	1.1%
鶴ヶ島市	5	0.4%
毛呂山町	2	0.2%
越生町	-	-
滑川町	3	0.3%
嵐山町	3	0.3%
小川町	2	0.2%
川島町	7	0.6%
吉見町	2	0.2%
鳩山町	-	-
ときがわ町	1	0.1%
東秩父村	-	0.1%

市町村名	事業所数	構成比
所沢市	50	4.5%
飯能市	17	1.5%
狭山市	34	3.1%
入間市	29	2.6%
日高市	15	1.3%
行田市	23	2.1%
加須市	25	2.2%
羽生市	19	1.7%
久喜市	27	2.4%
蓮田市	9	0.8%
幸手市	3	0.3%
白岡市	8	0.7%
宮代町	2	0.2%
杉戸町	7	0.6%
熊谷市	53	4.8%
本庄市	22	2.0%
深谷市	19	1.7%
美里町	2	0.2%
神川町	1	0.1%
上里町	5	0.4%
寄居町	-	-
秩父市	18	1.6%
横瀬町	6	0.5%
皆野町	2	0.2%
長瀨町	-	-
小鹿野町	1	0.1%
不明・無回答	6	0.5%

(2) 対象事業所の所在地域

● 2割強で最多の「さいたま地域」に続き、「西部地域」「東部地域」「利根地域」「川越比企地域」「北部地域」の5地域がそれぞれ1割前後で続き上位。

問1 貴事業所が所在する市町村名をご記入ください。



		県南ゾーン計	南部	南西部	東部	さいたま	圏央道ゾーン計	県央	川越比企	西部	利根	県北ゾーン計	北部	秩父	不明・無回答	
n																
TOTAL		1,112	47.8	8.4	7.2	11.3	20.9	40.1	5.8	10.2	13.0	11.1	11.6	9.2	2.4	0.5
正社員数	99人以下(計)	366	46.7	7.7	8.2	11.5	19.4	40.4	7.4	8.2	13.4	11.5	12.6	10.9	1.6	0.3
	100~299人(計)	537	46.7	8.2	7.1	12.7	18.8	40.8	5.0	11.4	13.8	10.6	11.9	8.4	3.5	0.6
	300~999人(計)	159	47.2	8.8	4.4	8.8	25.2	42.8	5.0	11.9	10.7	15.1	10.1	8.8	1.3	0.0
	1,000人以上(計)	39	74.4	15.4	10.3	5.1	43.6	17.9	2.6	7.7	7.7	0.0	5.1	5.1	0.0	2.6

濃いグレーに白抜き数字はTOTALより10.0P高い    
  濃いグレーに数字はTOTALより10.0P低い  
 薄いグレーに白抜き数字はTOTALより5.0P高い    
  薄いグレーに数字はTOTALより5.0P低い

対象事業所の所在地域は、「さいたま地域」(20.9%)が2割を超えて最も多く、以下「西部地域」(13.0%)、「東部地域」(11.3%)、「利根地域」(11.1%)、「川越比企地域」(10.2%)が1割以上で続いて上位となっている。

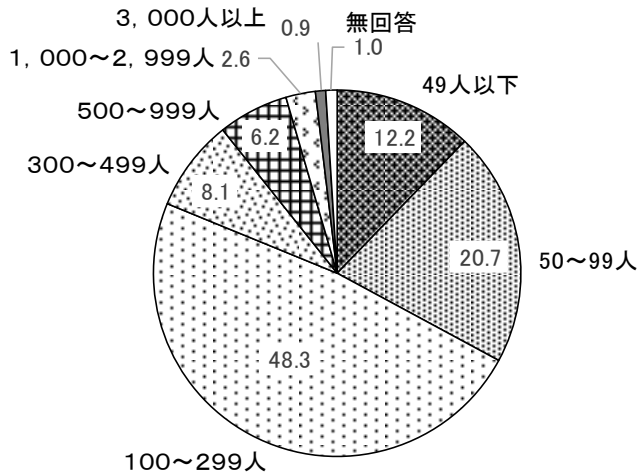
正社員数別にみると、1,000人以上(計)では、4割台半ばの「さいたま地域」(43.6%)を中心に『県南ゾーン(計)』(74.4%)が7割台半ばを占めている。

III 調査結果の詳細

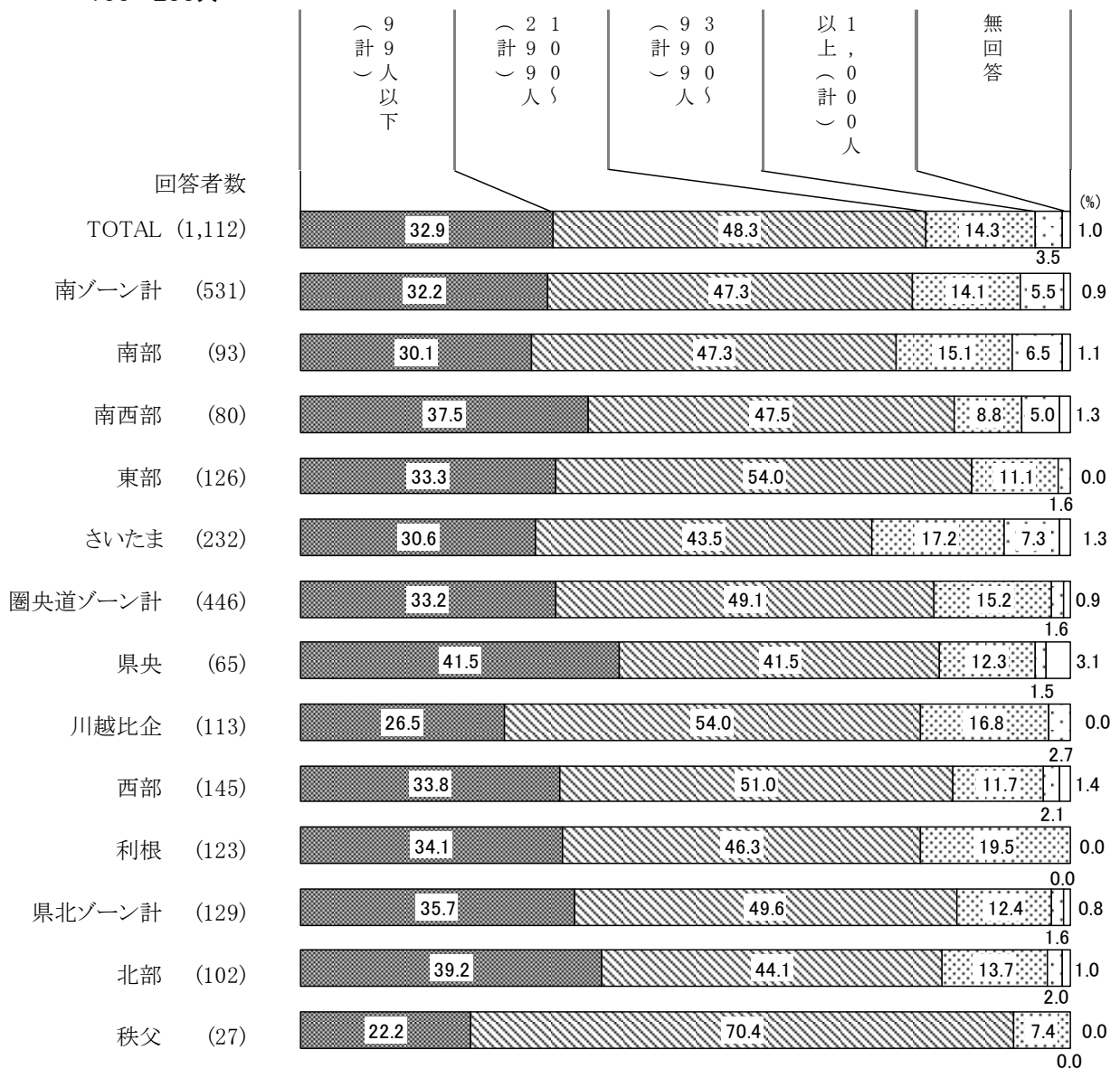
(3) 対象事業所の正社員数

● 「100～299人」(48.3%) が5割弱で最も多く、「50～99人」が(20.7%)が2割を超えて続き、『300人以上(計)』(17.8%)は合わせても2割弱で、『1,000以上(計)』は3.5%と僅か。

問2 5 貴事業所の正社員数をお答えください。



対象事業所の正社員数の分布をみると「100～299人」(48.3%)が半数弱を占めて最も多く、「50～99人」(20.7%)が約2割、「49人以下」(12.2%)が1割強で続き、小計でみると、5割弱の『100～299人(計)』(48.3%)に続き、『99人以下(計)』(32.9%)が3割強、『300～999人(計)』(14.3%)が1割台半ばとなっており、『1,000人以上(計)』(3.5%)は僅かにとどまる。

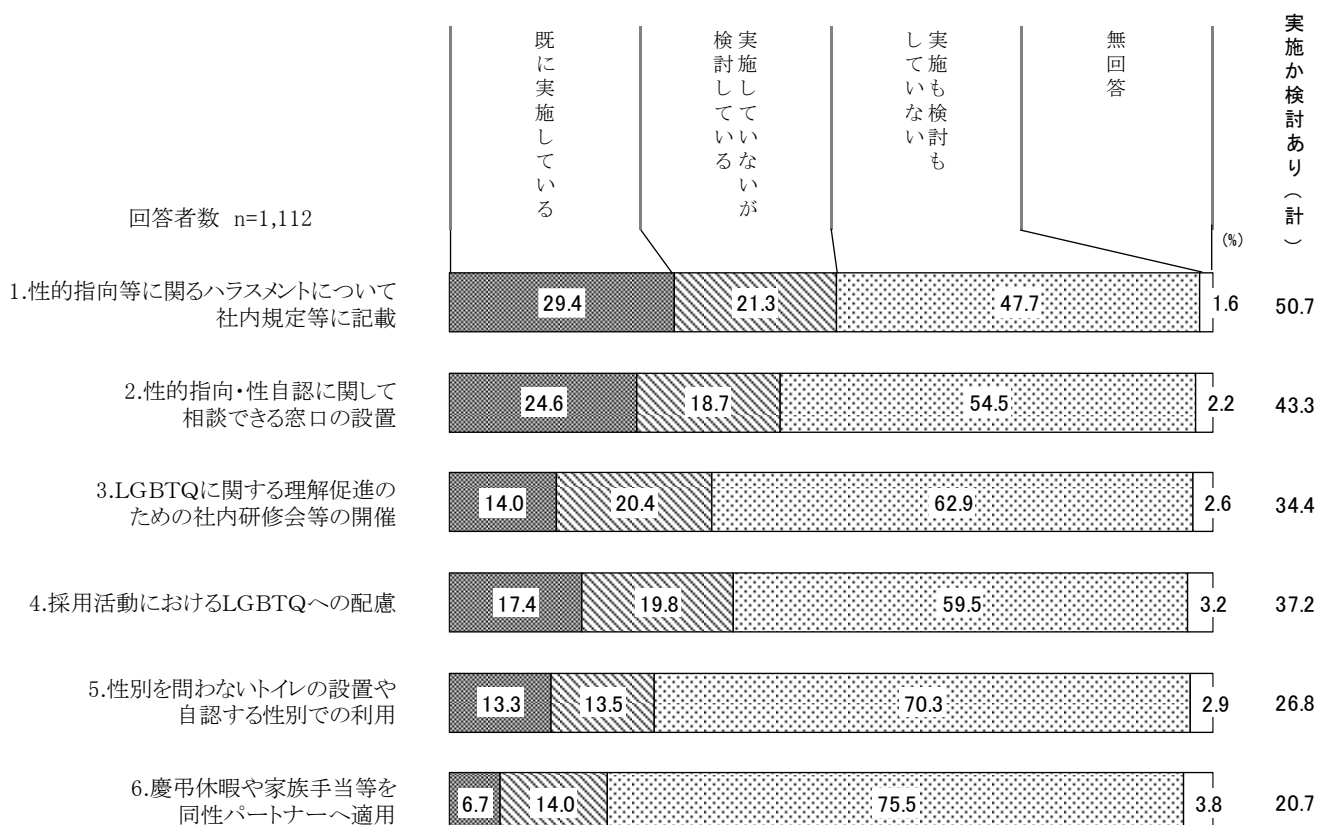


## 2 L G B T Qのための取組について

(1) L G B T Qのための6種の取組の実施・検討状況

●実施率は“社内規定等への記載”が約3割、“相談窓口の設置”が2割台半ばで上位。

問3 (1) 次のようなL G B T Qに対する配慮や対応を意図した取組を実施していますか。



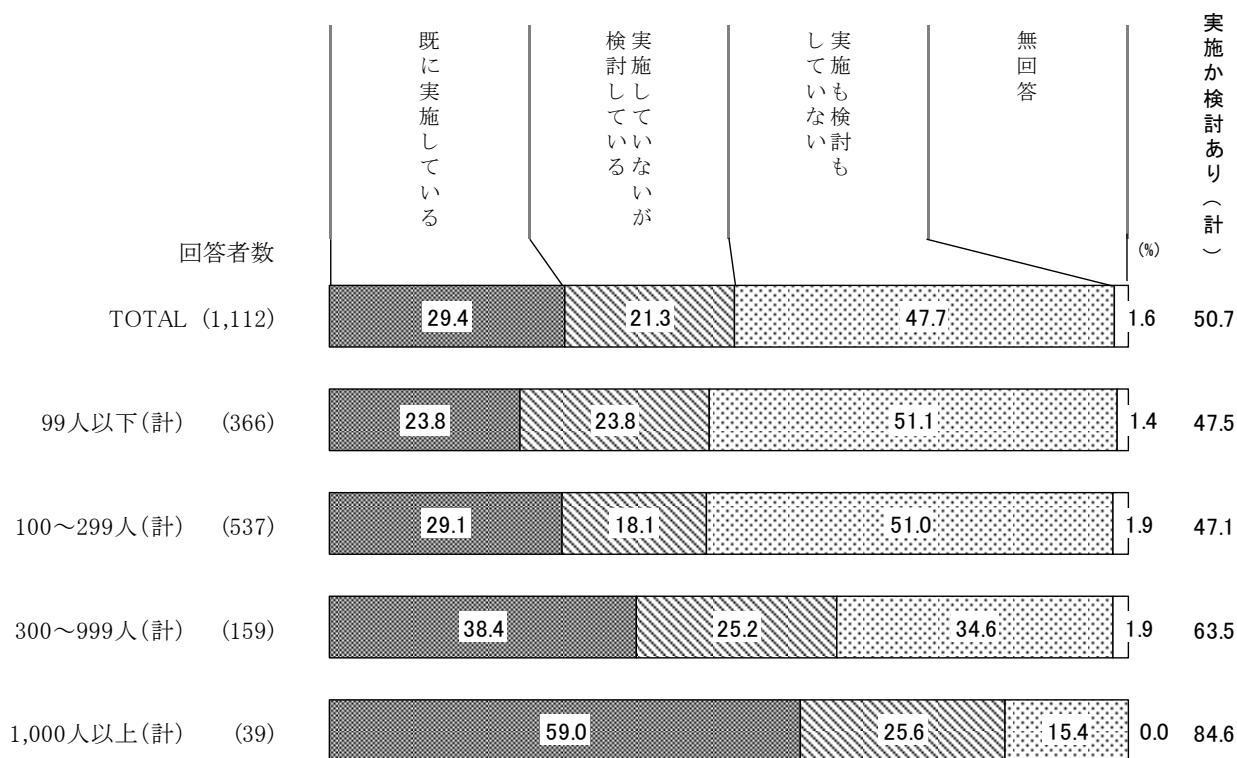
呈示した6種の取組の中で、実施率（＝「既の実施している」）が最も高いのは、「1．性的指向等に関するハラスメントについて社内規定等に記載」（29.4%）の約3割で、これに「2．性的指向・性自認に関して相談できる窓口の設置」（24.6%）が2割台半ば、「4．採用活動におけるL G B T Qへの配慮」（17.4%）が2割弱で続いて上位となっている。

一方、検討率（＝実施していないが、検討している）は、「1．性的指向等に関するハラスメントについて社内規定等に記載」（21.3%）、「3．L G B T Qに関する理解促進のための社内研修会等の開催」（20.4%）、「4．採用活動におけるL G B T Qへの配慮」（19.8%）、「2．性的指向・性自認に関して相談できる窓口の設置」（18.7%）の4種の取組がそれぞれ2割前後の僅差で並んで拮抗している。

### Ⅲ 調査結果の詳細

#### (2) 取組「1 性的指向・性自認に関わるハラスメントについて社内規定等に記載」の 実施・検討状況

●実施率は約3割。検討率は2割強。実施率は正社員数が多いほど高まり、1,000人以上では6割弱。



実施率(=「既の実施している」)は29.4%、検討率(=実施していないが、検討している)は21.3%で、「実施も検討もしていない」(47.7%)が5割近くを占めて最も多い。

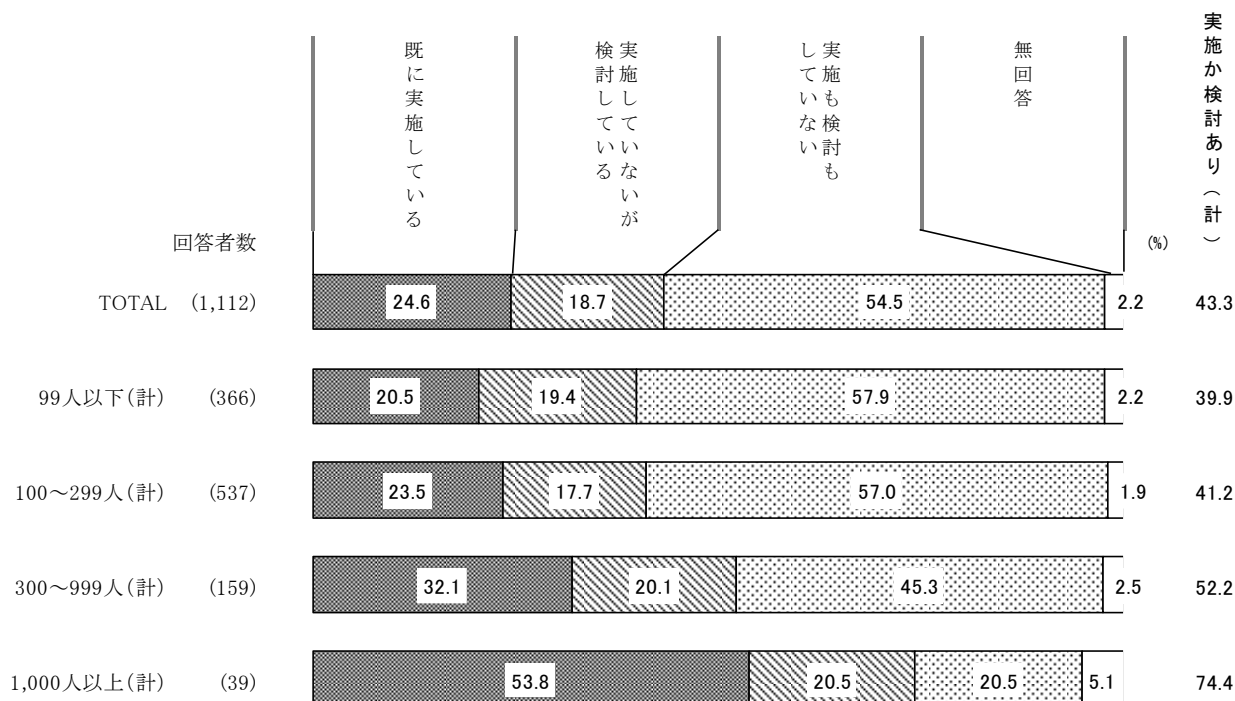
実施率は、正社員数が増えるにつれてその割合も高まる傾向がみられ、1,000人以上(59.0%)では6割近くに達するが、300～999人(38.4%)との格差(20.6ポイント差)も大きい。

検討率を事業所の正社員数別にみると、その割合は、1,000人以上(25.6%)>300～999人(25.2%)>99人以下(23.8%)>100～299人(18.1%)の順に高く、サンプル数の最も多い正社員数100～299人の事業所が、他の層に比べてやや低めとなっている。



(3) 取組「2 性的指向・性自認に関して相談できる窓口の設置」の実施・検討状況

●実施率は2割台半ば。検討率は2割弱。実施率は正社員数に比例し、1,000人以上では5割台半ば。



実施率 (= 「既の実施している」) は24.6%、検討率 (= 実施していないが、検討している) は18.7%で、「実施も検討もしていない」(54.5%) が5割台半ばを占めて最も多い。

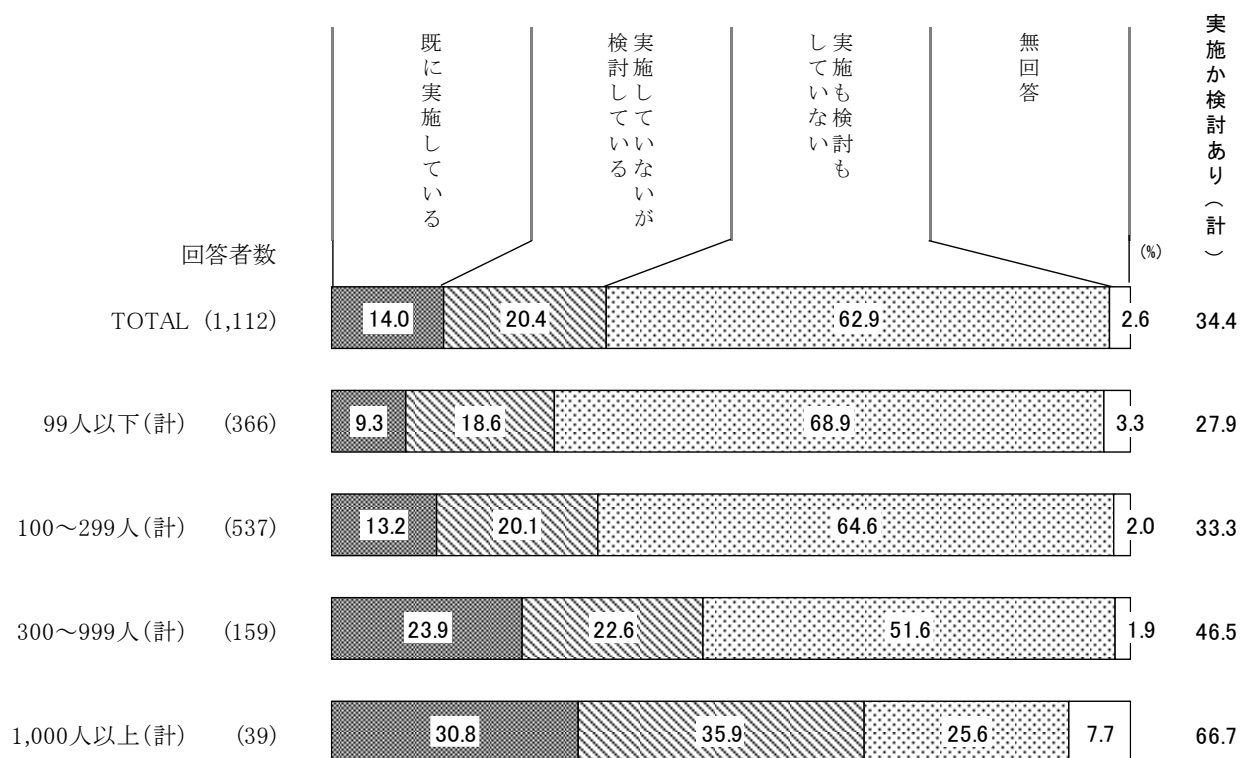
実施率は、正社員数が増えるにつれてその割合も高まる傾向がみられ、1,000人以上(53.8%)では5割台半ばに達するが、300~999人(32.1%)との格差(21.7ポイント差)も大きい。

検討率を事業所の正社員数別にみると、その割合は、1,000人以上(20.5%) > 300~999人(20.1%) > 99人以下(19.4%) > 100~299人(17.7%)の順に高いものの、その格差は総じて小さく、サンプル数の最も多い正社員数100~299人の事業所が僅差ながら最も低めとなっている。

### Ⅲ 調査結果の詳細

(4) 取組「3 LGBTQに関する理解促進のための社内研修会、セミナー等の開催」の実施・検討状況

●実施率は1割台半ば。検討率は約2割。両指標とも正社員数の増加とともに高まる傾向。



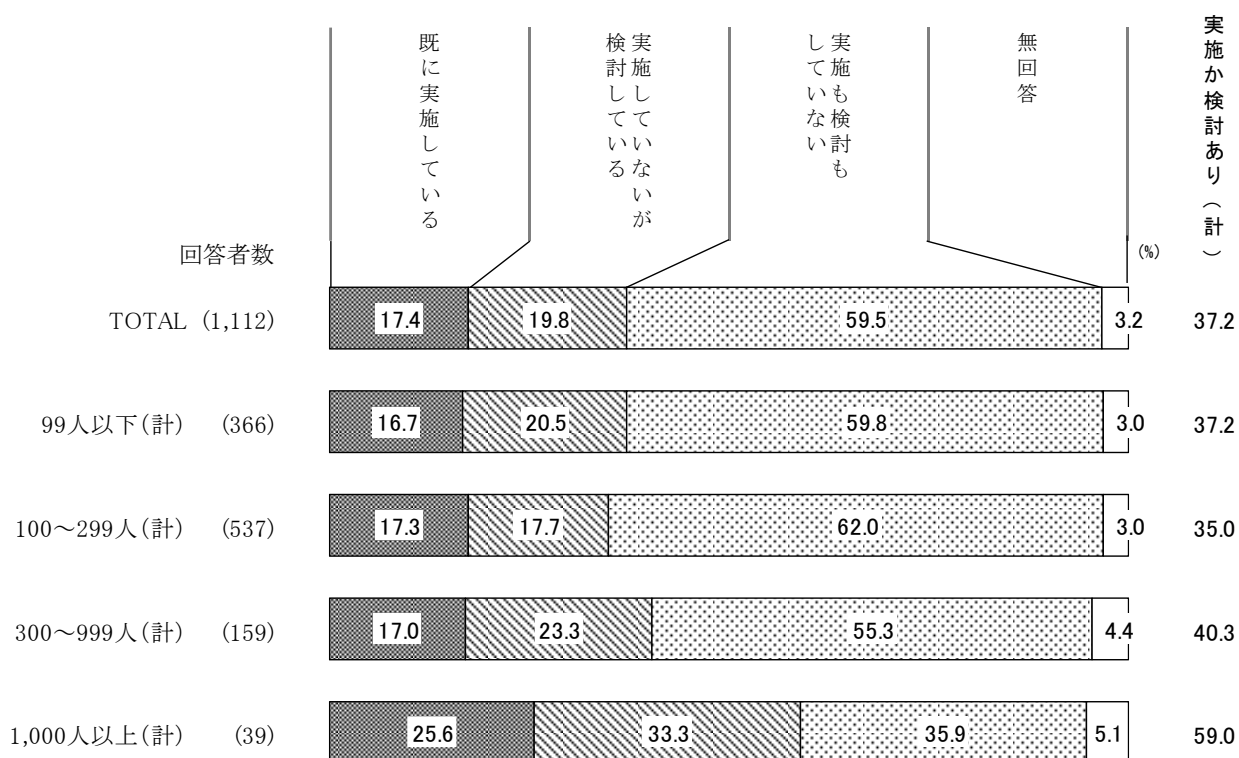
実施率 (= 「既の実施している」) は14.0%、検討率 (= 実施していないが、検討している) は20.4%で、「実施も検討もしていない」(62.9%) が6割強を占めて最も多い。

実施率は、正社員数が増えるにつれてその割合も高まる傾向がみられ、1,000人以上 (30.8%) > 300~999人 (23.9%) > 100~299人 (13.2%) > 99人以下 (9.3%) の順となっている。

検討率も、実施率と同様に、正社員数が増えるにつれてその割合も高まる傾向がみられ、1,000人以上 (35.9%) > 300~999人 (22.6%) > 100~299人 (20.1%) > 99人以下 (18.6%) の順となっており、1,000人以上と300~999人との格差 (13.3ポイント差) がやや大きい。

(5) 取組「4 採用活動におけるLGBTQへの配慮（応募書類における性別覧の廃止 等）」  
の実施・検討状況

●実施率は2割弱。検討率は約2割。両指標とも正社員数1,000人未満の3層の格差は小さい。



実施率（＝「既の実施している」）は17.4%、検討率（＝実施していないが、検討している）は19.8%で、「実施も検討もしていない」（59.5%）がほぼ6割を占めて最も多い。

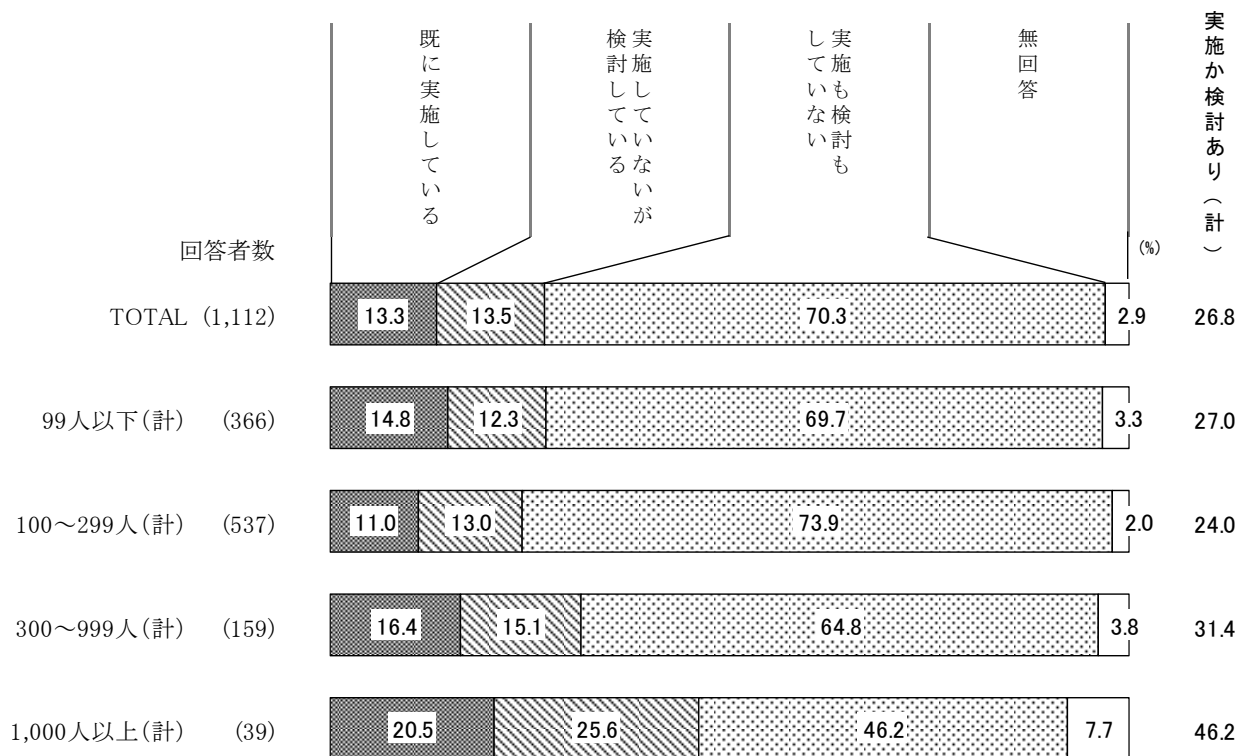
実施率は、正社員数1,000人以上（25.6%）でやや高いが、それ以外の3層はそれぞれ17%前後で並んでおり、正社員数999人以下の事業所では実施率にほとんど違いが見られない結果となっている。

検討率を事業所の正社員数別にみると、その割合は、1,000人以上（33.3%）>300~999人（23.3%）>99人以下（20.5%）>100~299人（17.7%）の順に高く、サンプル数の最も多い正社員数100~299人の事業所が最も低めとなっている。

### Ⅲ 調査結果の詳細

(6) 取組「5 性別を問わないトイレの設置や自認する性別でのトイレの利用」の実施・検討状況

●実施率、検討率ともに1割台前半で、正社員1,000人以上でも実施率は2割程度。



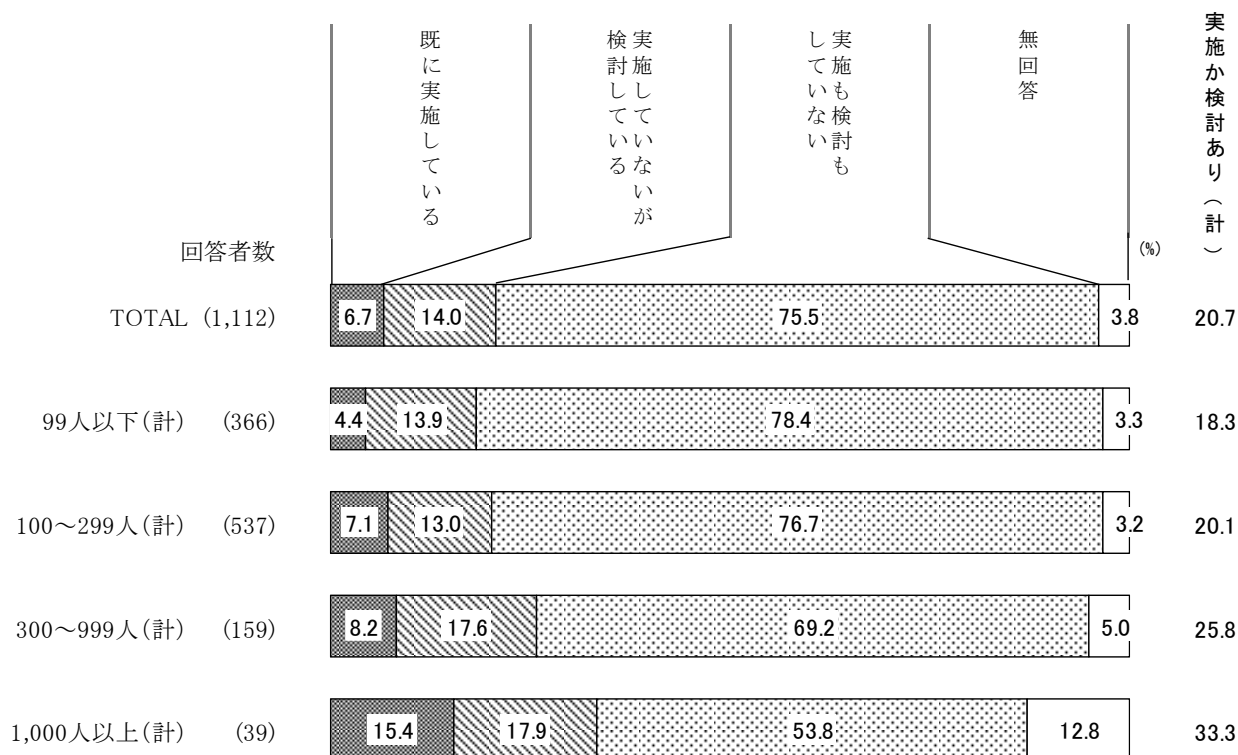
実施率 (=「既の実施している」) は13.3%、検討率 (=実施していないが、検討している) は13.5%で、「実施も検討もしていない」(70.3%) が7割以上を占めて最も多い。

実施率は、正社員数1,000人以上 (20.5%) で2割を超えて最も高く、100~299人 (11.0%) で1割強と最も低くなっているが、総じて格差は小さめとなっている。

検討率を事業所の正社員数別にみると、その割合は、1,000人以上 (25.6%) > 300~999人 (15.1%) > 100~299人 (13.0%) > 99人以下 (12.3%) の順となっており、1,000人以上と300~999人との格差 (10.5ポイント差) がややみられるのを除くと、正社員数1,000人未満の3層の格差はいずれも小さい。

(7) 取組「6 慶弔休暇や家族手当等を同姓パートナーに適用」の実施・検討状況

●実施率は1割未満で、検討率も1割台半ば。正社員1,000人以上でも実施率は1割台半ば。



実施率 (=「既の実施している」) は6.7%、検討率 (=実施していないが、検討している) は14.0%で、「実施も検討もしていない」(75.5%) が7割台半ばを占めて最も多い。

実施率は、正社員数1,000人以上 (15.4%) が1割台半ばで最も高く、99人 (4.4%) が5%にも満たず最も低くなっているが、100~299人 (7.1%) や300~999人 (8.2%) も1割未満にとどまる。

検討率を事業所の正社員数別にみると、その割合は、1,000人以上 (17.9%) > 300~999人 (17.6%) > 99人以下 (13.9%) > 100~299人 (13.0%) の順となっており、正社員数別の格差は最大でも4.9ポイント差と大きな違いはみられない。

### Ⅲ 調査結果の詳細

(8) 取組「1」～「6」以外の「7 その他の取組」の具体的な内容

●「その他の取組」について回答を寄せたのは52事業所で、「具体的な対応事例」や“独自の取組の紹介”“制服等の廃止”などに関わる内容が多い。

前出の6種の取組以外の「その他の取組」として、計52の事業所より“実在したLGBTQへの対応事例”“LGBTQへの理解促進のための啓もう活動”“男女別の制服の廃止”などを中心に様々な内容の自由記述が寄せられ、各主要項目別の代表的な記述内容を抜粋した結果は以下の通り。

<実在するLGBTQの方に対する対応事例やLGBTQの人向けの対応準備>

- ・性自認と戸籍上の性が異なる従業員(FtM)専用の更衣スペースを設置した。
- ・更衣室やロッカーの場所、現場(職場)への発信方法等、当事者の意思を確認しながら対応している。
- ・工場内トイレについて、第2工場(男性のみ数名)の女子トイレをLGBT社員用としている
- ・トランスジェンダーの方が改名を希望された際、LGBTQに関する社内研修を通じて理解を深めつつ、本人の希望にできるだけ対応した。
- ・本人の希望によりロッカーを移動(女性用→男性用)した。
- ・トランスジェンダーの採用をした事があるが、更衣室、トイレなど本人とよく話して対応を決めた。それ以外でも、必要に応じて対応はしている。
- ・カーテンで仕切れる更衣室を設置している。
- ・自工場限定で、性別を問わないトイレの設置を検討しています。

<LGBTQに関する理解促進を図るための啓もう活動などの事例紹介>

- ・社員の理解度向上のため、「LGBT支援・理解促進ハンドブック」の発行を行った。
- ・SNSに手軽に相談できるLGBTポータルサイト「ALLY(アライ)」を設置した。
- ・社外の向けでも企業としての考え方を発信すべく、LGBTイベントへの協賛を実施している。
- ・work with Prideへの取組み(PRIDE指標2019ゴールド受賞)を継続中。
- ・ALLYステッカーを作成し、研修終了時に参加者に配布した。
- ・2017年より3年連続で「work with Pride」にて「ゴールド」を受賞しています。
- ・社内コミュニティで、LGBTQに関する理解の促進の為に、教育・イベントの実施を行っている。

<男女別の制服の廃止など関わる取組事例や意見>

- ・男女別の制服を廃止した。
- ・職員ユニフォームの統一(男女別だった物を同じ物にした)。
- ・女性事務職員の制服の廃止。
- ・社内の制服をスカートとパンツの2タイプに変更した。

<その他の主な回答内容>

- ・現状は方針、規定、内部通報窓口もLGBTQに限定したものになっていない。
- ・LGBTQに限定はしていないが、ハラスメントについての教育や、周知は行なっている。
- ・LGBTQの対象者が見当らない為、現状は窓口のみ。対象者が出てからの対応になると思われる。
- ・LGBTQ対応をどのように進めるべきかまだわからない状況で、今後は国や県、市などの方針や取組に準じながら、準備や対応を行っていくつもり。

(9) 取組「1」～「6」の中で特に注力や工夫している点

●いずれかの取組に対して具体的な注力点や工夫点などを挙げた事業所は合わせても全体の1割未満。

問3 (2) 前問(問3 (1))の中で、特に力を入れていたり工夫したりしている取組がありましたら、ご記入ください。

### ① 「1 性的指向・性自認に関わるハラスメントについて社内規定等に記載」

●規定や取組内容の“開示”“共有”“見える化”などを中心に計29件の具体的な記述が寄せられた。

<代表的な回答事例の抜粋>

- ・社内掲示版において掲示し、見える化を行っている。
- ・会社の方針を小冊子にものせて、ハラスメントに対して意識が向上できるようにしている。
- ・ハラスメントを周知し、職場環境の改善に努め、相談できる部署を設置している。
- ・性的指向、性自認に関するハラスメントについて、規定の作成、相談窓口の整備に取り組んでいる。
- ・全社通達で全社員向けに取組み内容等を開示・共有し、多様性を認める環境づくりに努めている。
- ・性的指向に関する発言は、セクハラとして社内規定で禁じている。

### ② 「2 性的指向・性自認に関して相談できる窓口の設置」

●“アライの立場で対応”など計18件の相談しやすい窓口の環境・体制づくり等の記述が寄せられた。

<代表的な回答事例の抜粋>

- ・ハラスメント専用の窓口を設置し、相談者に不利益な扱いが無いよう配慮している。
- ・相談窓口を全社と全事業所それぞれに設定し、相談しやすい体制をとっている。
- ・ハラスメントについての相談窓口を設置し、相談しやすい環境づくりに努めている。
- ・LGBTQ相談窓口の相談窓口員は、アライの立場で対応することを明示しています。
- ・社内に性的マイノリティのためのコミュニティ設置を検討中。
- ・ヘルプラインという制度を設けて、職員の抱えている問題等に対応できる体制を整えている。

### ③ 「3 L G B T Qに関する理解促進のための社内研修会、セミナー等の開催」

●eラーニングを含めた社員研修でL G B T Q理解促進に注力など、最も多い計42件の記述があった。

<代表的な回答事例の抜粋>

- ・毎年度、ハラスメント防止対策研修を実施し、LGBTQについて学ぶ機会を設けている。
- ・毎年社内研修会を開催し、今年度は全社で研修の際にLGBT書籍の貸出を実施した。
- ・全従業員に対し、LGBTQに対する配慮や対応を啓発する社内研修を実施した。
- ・全社員対象の人権啓発研修では、題材にLGBTQを必ずとり上げて継続実施し、eラーニング研修でも必ずLGBTQに関する内容を入れている。
- ・社内の人権研修、ハラスメント防止研修のテーマとして、LGBTQを取り上げて理解を深めている。
- ・毎年定期的に研修を実施して、規定や相談窓口を周知させ、LGBTQへの理解浸透を図っている。
- ・L G B T Qについて、ダイバーシティ&インクルージョン活動推進の1アイテムとして研修を実施。

### III 調査結果の詳細

#### ④ 「4 採用活動におけるLGBTQへの配慮（応募書類における性別欄の廃止 等）」

●採用時の“性別不問”や“判明時の配慮・非差別”など計12件の記述が寄せられている。

<代表的な回答事例の抜粋>

- ・採用において、応募者からの申告があれば、選考時に配慮、対応している。
- ・本人からのヒアリングをもとに、配属先責任者へアウティングの教育、健康診断における配慮、会社として出来ること出来ないことを伝える。
- ・面接時にカミングアウトされるケースがほとんどであるが、採用基準には含んでおらず、社内に既に管理職で1名勤務中である。
- ・採用活動において、応募書類の性別欄の廃止までは至っていないが、不問としている。

#### ⑤ 「5 性別を問わないトイレの設置や自認する性別でのトイレの利用」

●“もともと男女共用で区別していない”や“多目的トイレがある”など含めて計7件の記述あり。

<代表的な回答事例の抜粋>

- ・当社主要ビルに「誰でもトイレ」を設置し、LGBTの方も安心して利用できる環境の整備をしている。
- ・職員専用トイレについては、設置した時から男女兼用にして、誰でも使えるようにしました。
- ・男性女性いずれでも利用可となっている(もともと区別していない)。

#### ⑥ 「6 慶弔休暇や家族手当等を同姓パートナーに適用」

●この取組について、具体的な注力点や工夫点の記述を寄せた事業所はひとつもなかった。

<代表的な回答事例の抜粋>

- ・なし

#### ⑦ 「その他の取組」

●前述の①～⑥以外の「その他」として計7事業所より、以下のような記述が寄せられた。

<代表的な回答事例の抜粋>

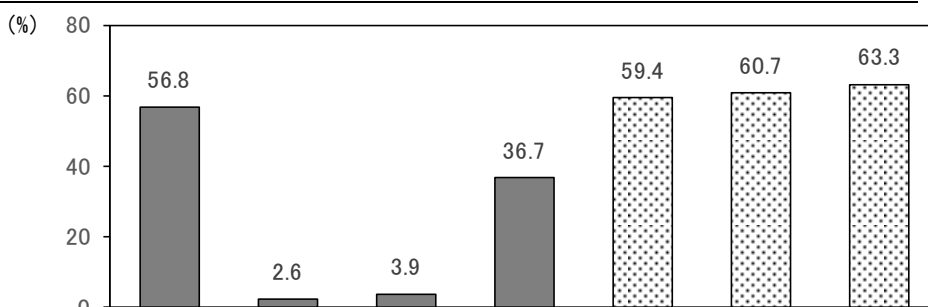
- ・現在社内にはトランスジェンダーが1名おり、その人に労働上の不利益がおきない様に注意しており、現時点ではアウティングに注意している。
- ・①「LGBT支援・理解促進ハンドブック」の職場のダイバーシティ推進に関する勉強会等での活用促進に努めている。 ②LGBTポータルサイト「ALLY(アライ)」の設置により、当事者が気軽に相談できる環境を整備している。 (上記①と②は同一事業所の回答)
- ・社内にT(トランスジェンダー)の方が実際にいるので、トイレなど本人の都合に合わせて、他の社員のみなさんに理解してもらえるように説明しています。



(10) L G B T Qのための取組の実施・検討状況パターン

● 呈示した6種の取組すべてに対して「実施も検討もしていない（無回答含む）」事業所が36.7%。

5



	n	も実施も検討もしていない (無回答含む)	実施も検討もしていない (無回答含む)	実施も検討もしていない (無回答含む)	実施も検討もしていない (無回答含む)	*実施中の取組あり (計)	*検討中の取組あり (計)	*実施も検討もしていない (無回答含む) (計)	
		も実施も検討もしていない (無回答含む)	実施も検討もしていない (無回答含む)	実施も検討もしていない (無回答含む)	実施も検討もしていない (無回答含む)	*実施中の取組あり (計)	*検討中の取組あり (計)	*実施も検討もしていない (無回答含む) (計)	
TOTAL	1,112	56.8	2.6	3.9	36.7	59.4	60.7	63.3	
正社員数	99人以下(計)	366	54.6	3.3	3.3	38.8	57.9	57.9	61.2
	100~299人(計)	537	55.7	1.3	3.7	39.3	57.0	59.4	60.7
	300~999人(計)	159	64.8	3.1	5.0	27.0	67.9	69.8	73.0
	1,000人以上(計)	39	66.7	12.8	7.7	12.8	79.5	74.4	87.2
事業所所在地	南ゾーン計	531	58.6	3.4	4.7	33.3	62.0	63.3	66.7
	南部	93	57.0	1.1	6.5	35.5	58.1	63.4	64.5
	南西部	80	61.3	8.8	5.0	25.0	70.0	66.3	75.0
	東部	126	57.1	1.6	0.0	41.3	58.7	57.1	58.7
	さいたま	232	59.1	3.4	6.5	31.0	62.5	65.5	69.0
	圏央道ゾーン計	446	55.6	1.8	3.6	39.0	57.4	59.2	61.0
	県央	65	47.7	0.0	4.6	47.7	47.7	52.3	52.3
	川越比企	113	57.5	1.8	2.7	38.1	59.3	60.2	61.9
	西部	145	62.1	2.1	2.8	33.1	64.1	64.8	66.9
	利根	123	50.4	2.4	4.9	42.3	52.8	55.3	57.7
	県北ゾーン計	129	53.5	1.6	1.6	43.4	55.0	55.0	56.6
	北部	102	53.9	2.0	1.0	43.1	55.9	54.9	56.9
秩父	27	51.9	0.0	3.7	44.4	51.9	55.6	55.6	

濃いグレーに白抜き数字はTOTALより10.0P高い  
 薄いグレーに白抜き数字はTOTALより5.0P高い  
 濃いグレーに数字はTOTALより10.0P低い  
 薄いグレーに数字はTOTALより5.0P低い

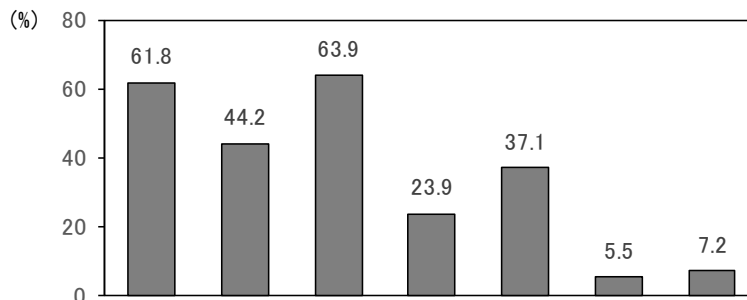
呈示した6種の取組すべてに対して「実施も検討もしていない（無回答含む）」という事業所は地域別にみると、「県央地域」（47.7%）で最も高く、「秩父地域」（44.4%）、「北部地域」（43.1%）、「利根地域」（42.3%）の3地域も4割強～4割台半ばで高めとなっている。一方、この割合が低めにとどまり、6種の取組に対して総じて積極的な姿勢がみられるのは「南西部地域」（25.0%）となっている。

III 調査結果の詳細

(11) L G B T Qに関する取組を実施・検討している理由

● “対策が義務付けられたため”と“社会的責任（CSR）のため”が6割を超えて上位。

問4 ※取組を実施・検討している企業等に伺います。  
 L G B T Qに関して取組を実施している あるいは 実施を検討している理由として、  
 あてはまる選択肢すべてに○をつけてください。



		n	社会的責任（CSR）のため	場LGBTQにとって働きやすい職場にするため	業セクハラ、パワハラ防止指針で企業等に対策が義務付けられたため	人財を確保するため	社員間のトラブルを防ぐため	その他	無回答
TOTAL		704	61.8	44.2	63.9	23.9	37.1	5.5	7.2
事業所 正社員数	99人以下(計)	224	56.7	34.4	58.0	26.3	33.5	6.3	9.8
	100～299人(計)	326	62.6	46.0	66.6	21.2	37.1	5.8	7.4
	300～999人(計)	116	67.2	50.9	67.2	25.9	44.0	3.4	3.4
	1,000人以上(計)	34	73.5	67.6	70.6	29.4	38.2	5.9	0.0
LGBTQに関する取組の実施・検討状況パターン	実施中と検討中の取組ともにあり	632	61.1	43.7	63.4	23.6	37.8	5.1	7.4
	実施中の取組のみあり(検討中はなし)	29	69.0	48.3	72.4	20.7	31.0	24.1	0.0
	検討中の取組のみあり(実施中はなし)	43	67.4	48.8	65.1	30.2	30.2	0.0	9.3

濃いグレーに白抜き数字はTOTALより10.0P高い
  濃いグレーに数字はTOTALより10.0P低い  
 薄いグレーに白抜き数字はTOTALより5.0P高い
  薄いグレーに数字はTOTALより5.0P低い

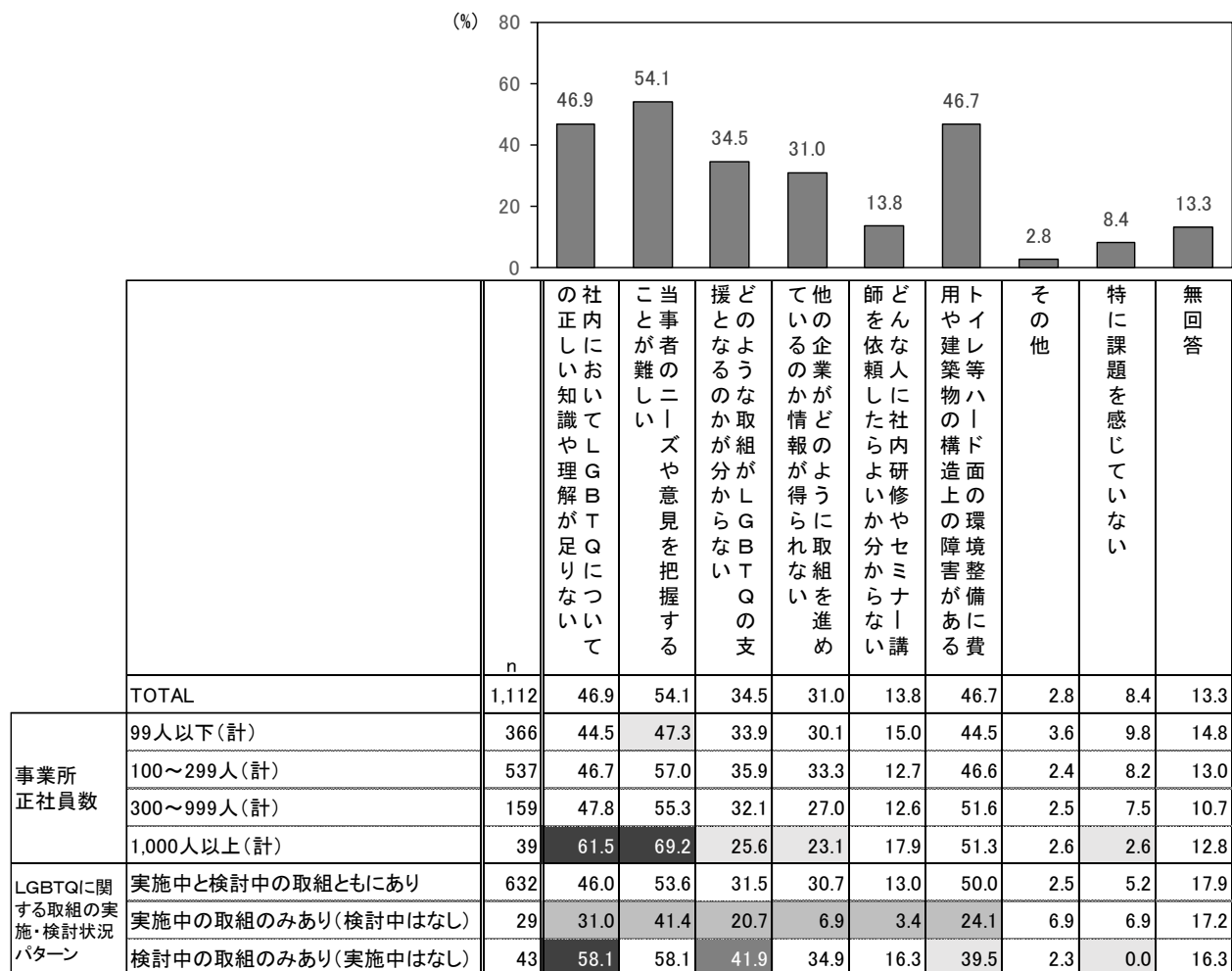
呈示した6種の取組に対して「実施中か検討中の取組あり」と回答した事業所（704事業所）に、実施や検討への取り組み理由を複数回答で聞いた結果は、「セクハラ・パワハラ防止指針で企業等に対策が義務付けられたため」（63.9%）が6割台半ばで最も高く、僅差の6割強で「社会的責任（CSR）のため」（61.8%）が続いてこの2項目が上位で、「LGBTQにとって働きやすい職場にするため」（44.2%）が4割台半ばで3番目となっている。

これら上位3項目は、いずれも正社員数が多くなるにつれて、その割合も高まる傾向がみられるが、その傾向は「LGBTQにとって働きやすい職場にするため」で最も明確になっている。

(12) L G B T Qに関する取組を進める上での課題

●課題の上位は、5割台半ばの“当事者のニーズや意見の把握が困難”と、ともに4割台後半の“社内の知識・理解不足”と“ハード面の環境整備に障害”の3項目。

問5 ※すべての企業等に伺います。  
 L G B T Qに関する取組を進めるうえで課題になっていることとして、  
 あてはまる選択肢すべてに○をつけてください。



濃いグレーに白抜き数字はTOTALより10.0P高い  
 濃いグレーに数字はTOTALより10.0P低い  
 薄いグレーに白抜き数字はTOTALより5.0P高い  
 薄いグレーに数字はTOTALより5.0P低い

調査対象全事業所に、L G B T Qの取組を進める上での課題を複数回答で聞いた結果は、「当事者のニーズや意見を把握することが難しい」(54.1%)が5割台半ばで最も高く、これに「社内においてL G B T Qについての正しい知識や理解が足りない」(46.9%)と「トイレなどハード面の環境整備に、費用や建築物の構造上の障害がある」(46.7%)がともに46%台で並んで続き、上位となっている。

この結果を事業所の正社員数別にみると、“当事者のニーズや意見の把握が困難”と“社内の知識・理解不足”の上位2項目が1,000人以上(69.2%と61.5%)で相対的に高いのを除くと、大きな違いはみられない。

### 3 県のLGBTQの支援施策について

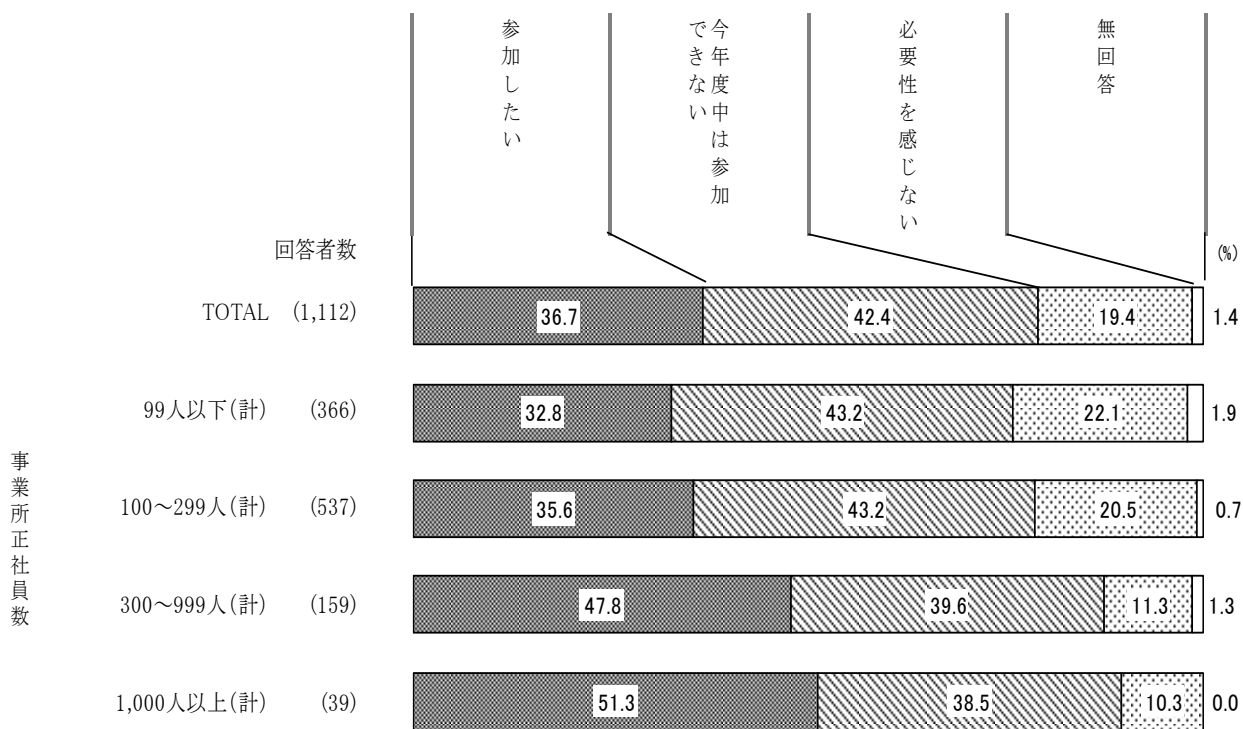
(1) 県開催の研修への参加意向 ① 基礎編

●「参加したい」が3割台半ばを超えているが、一方で「必要性を感じない」もほぼ2割。

問6 埼玉県が開催する研修会へのご意見について伺います。

(1) ① 研修会への参加について ①基礎編

①基礎編：LGBTQの基礎知識やなぜ企業等での取組が必要なのかに重点を置いた内容



県が開催するLGBTQに関する研修会の【① 基礎編】への参加意向を聞いた結果は、「参加したい」は36.7%で3割台半ばを超えているが、最も多いのは「今年度中は参加できない」の42.4%で、「必要性を感じない」が19.4%となっている。

「参加したい」の割合を事業所の正社員数別にみると、正社員数が増えるにつれて割合も高まる傾向がみられ、その格差は300~999人(47.8%)と100~299人(35.6%)で約12ポイントと大きめになっている。

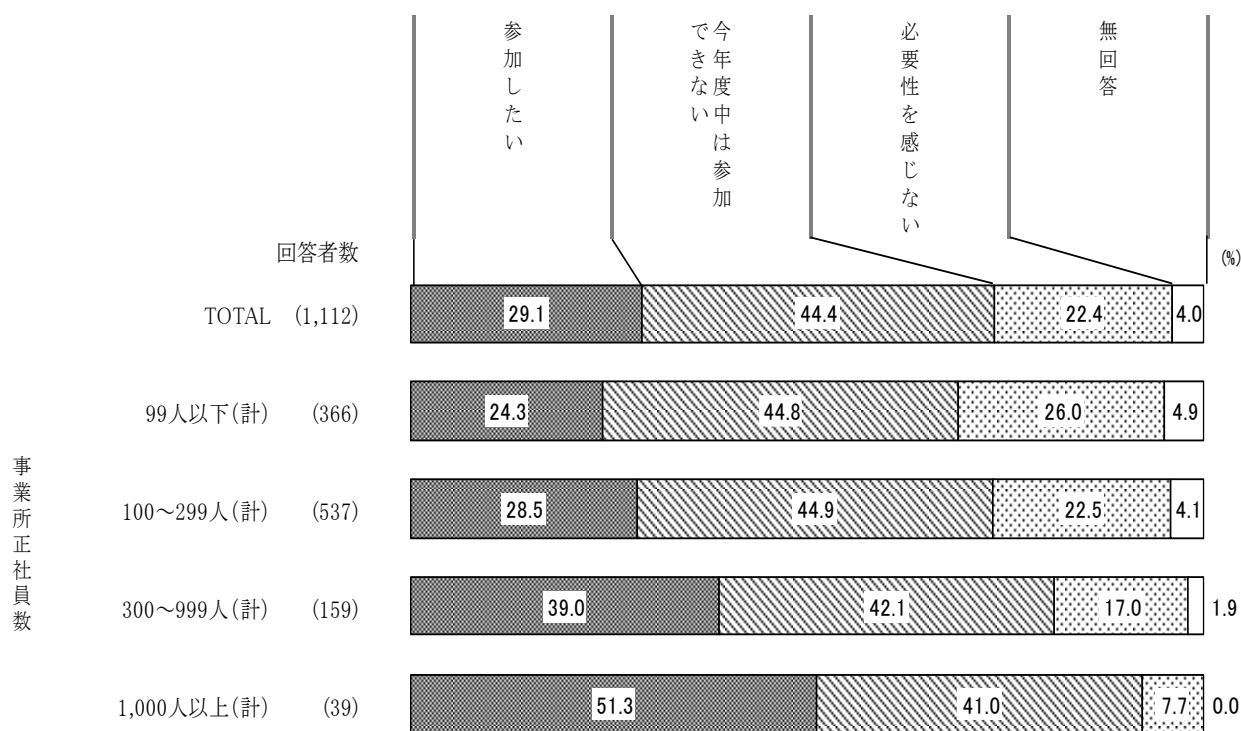
(2) 県開催の研修への参加意向 ② 専門編

● 「参加したい」はほぼ3割ながら、「必要性を感じない」も2割強みられる。

問6 埼玉県が開催する研修会へのご意見について伺います。

(1) ② 研修会への参加について ②専門編

②専門編：企業等でより効果的に取組を実践するために必要なことに重点を置いた内容



県が開催するLGBTQに関する研修会の【② 専門編】への参加意向を聞いた結果は、「参加したい」は29.1%でほぼ3割となっているが、最も多いのは「今年度中は参加できない」の44.4%で、「必要性を感じない」が22.4%で2割強となっている。

「参加したい」の割合を事業所の正社員数別にみると、正社員数が増えるにつれて割合も高まる傾向がみられ、その格差は1,000人以上(51.3%)と300~999人(39.0%)で約12ポイントと最も大きめとなっている。一方で、「今年度中は参加できない」の割合には正社員数別の格差がほとんど見られない。

III 調査結果の詳細

(3) 県開催の研修への参加意向パターン

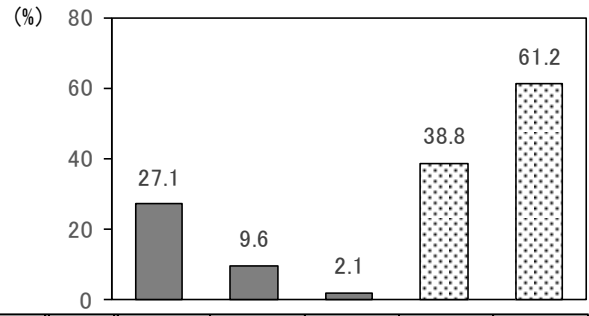
●研修への参加意向(=参加したい)は、基礎編と専門編合わせても38.8%と4割弱。

問6 埼玉県が開催する研修会へのご意見について伺います。

(1) ①基礎編と②専門編への研修会への参加意向状況

①基礎編：LGBTQの基礎知識やなぜ企業等での取組が必要なのかに重点を置いた内容

②専門編：企業等でより効果的に取組を実践するために必要なことに重点を置いた内容



	n	①基礎編と②専門編ともに参加意向あり	①基礎編のみ参加意向あり	②専門編のみ参加意向あり	※参加意向あり(計)	※参加意向なし&無回答(計)	
		(%)	(%)	(%)	(%)	(%)	
TOTAL	1,112	27.1	9.6	2.1	38.8	61.2	
事業所 正社員数	99人以下(計)	366	23.0	9.8	1.4	34.2	65.8
	100~299人(計)	537	26.3	9.3	2.2	37.8	62.2
	300~999人(計)	159	37.1	10.7	1.9	49.7	50.3
	1,000人以上(計)	39	43.6	7.7	7.7	59.0	41.0
LGBTQに関する取組の実施・検討状況パターン	実施中と検討中の取組ともにあり	632	33.9	9.2	2.8	45.9	54.1
	実施中の取組のみあり(検討中はなし)	29	31.0	10.3	10.3	51.7	48.3
	検討中の取組のみあり(実施中はなし)	43	46.5	11.6	0.0	58.1	41.9
	実施中と検討中の取組ともになし(無回答含む)	408	14.2	10.0	0.5	24.8	75.2

濃いグレーに白抜き数字はTOTALより10.0P高い
  濃いグレーに数字はTOTALより10.0P低い  
 薄いグレーに白抜き数字はTOTALより5.0P高い
  薄いグレーに数字はTOTALより5.0P低い

県開催の研修への参加意向(=参加したい)を「①基礎編」と「②専門編」でまとめてみた結果は、いずれかにでも参加意向のある『※参加意向あり(計)』(38.8%)は4割弱となっており、その内訳は「①基礎編と②専門編ともに参加意向あり」(27.1%)が3割弱、「①基礎編のみ参加意向あり」(9.6%)が約1割で、「②専門編のみ参加意向あり」(2.3%)は僅かとなっている。

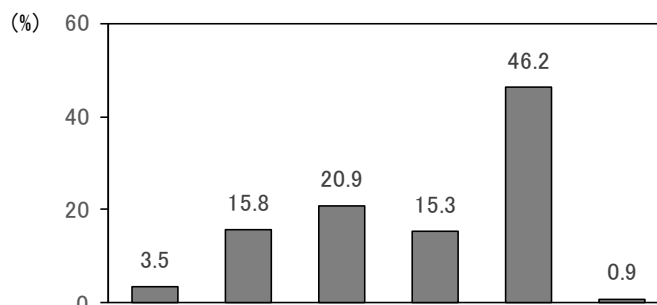
『※参加意向あり(計)』の割合は、正社員数が300人以上の事業所で高いとともに、現在実施中の取組はないが検討中の取組がある事業所(58.1%)で高いが、実施中や検討中の取組がひとつもない事業所(24.8%)では2割台半ばと低めにとどまる。

(4) 県開催の研修の開催希望時期

●研修の開催希望時期は「いつでもよい」が4割台半ばで最も高い。

問6 埼玉県が開催する研修会へのご意見について伺います。  
 (2) 開催する時期の希望 【複数回答】【参加意向あり事業所ベース】

県開催の研修会の開催希望時期を、研修への参加意向(=参加したい)のある事業所(全対象事業所の38.8%に相当する431事業所)に絞って、複数回答を認める集計処理をした結果は以下の通り。



		n	4 ～ 6 月	7 ～ 9 月	10 ～ 12 月	1 ～ 3 月	い つ で も よ い	無 回 答
TOTAL		431	3.5	15.8	20.9	15.3	46.2	0.9
事業所 正社員数	99人以下(計)	125	4.8	9.6	24.8	16.8	44.8	0.8
	100～299人(計)	203	3.4	18.2	21.2	15.3	44.8	1.5
	300～999人(計)	79	1.3	16.5	16.5	13.9	51.9	0.0
	1,000人以上(計)	23	4.3	26.1	13.0	13.0	43.5	0.0
LGBTQに 関する取組の 実施・検討状況 パターン	実施中と検討中の取組ともにあり	290	3.8	16.6	22.4	16.6	43.1	0.7
	実施中の取組のみあり(検討中はない)	15	6.7	20.0	26.7	20.0	26.7	0.0
	検討中の取組のみあり(実施中はない)	25	4.0	12.0	20.0	20.0	44.0	0.0
	実施中と検討中の取組ともになし(無回答含む)	101	2.0	13.9	15.8	9.9	58.4	2.0

濃いグレーに白抜き数字はTOTALより10.0P高い
  濃いグレーに数字はTOTALより10.0P低い  
 薄いグレーに白抜き数字はTOTALより5.0P高い
  薄いグレーに数字はTOTALより5.0P低い

「いつでもよい」(46.2%)が4割台半ばで最も高く、以下「10～12月」(20.9%) > 「7～9月」(15.8%) > 「1～3月」(15.3%) > 「4～6月」(3.5%)の順で続いている。

「どこでもよい」という回答は、正社員数別では300～999人(51.9%)で高めとなっており、取組状況別では実施中や検討中の取組がない事業所(58.4%)で高くなっている。

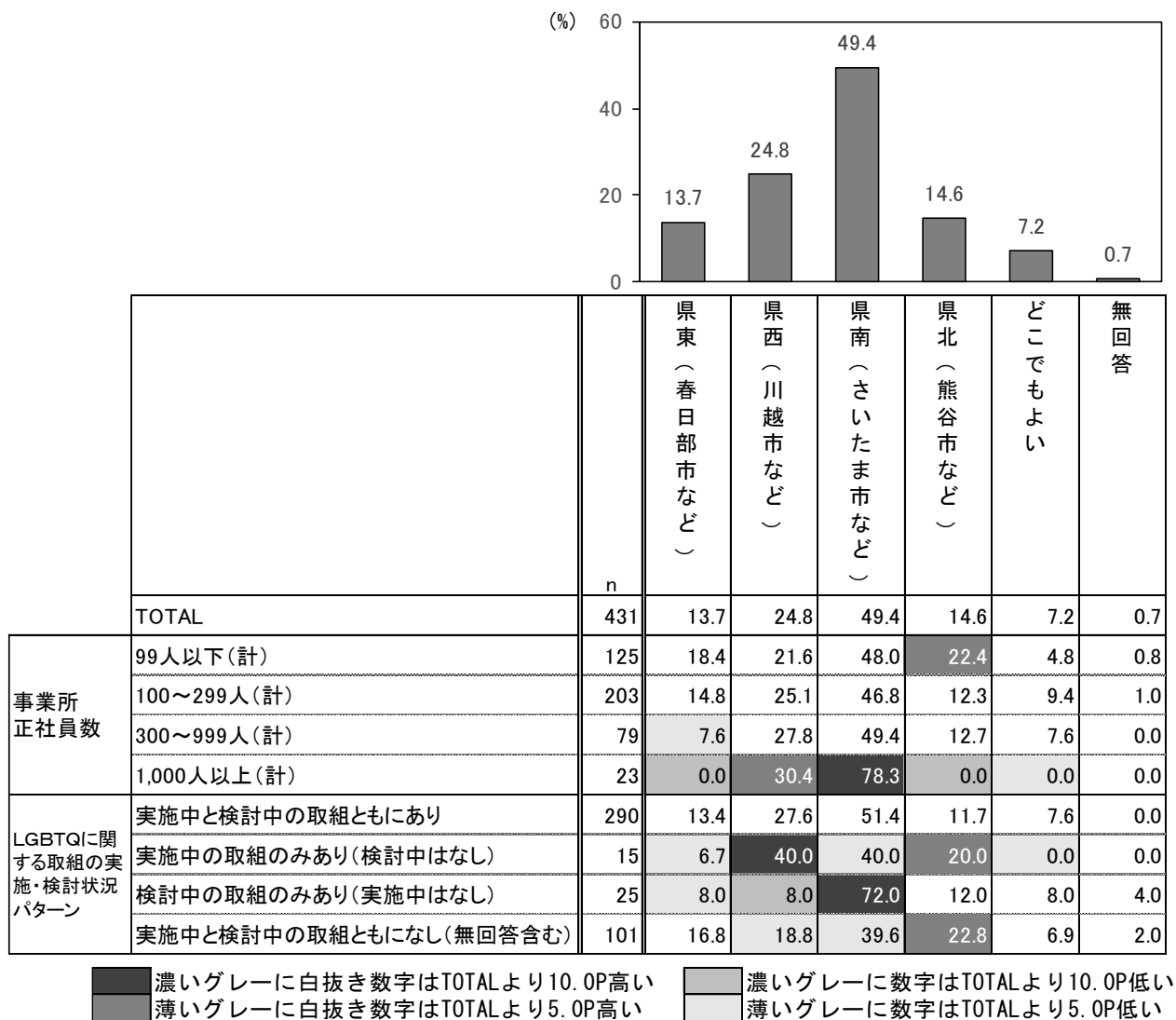
### III 調査結果の詳細

#### (5) 県開催の研修の開催希望場所

●研修の開催希望場所は「県南（さいたま市など）」が約5割で最も高い。

問6 埼玉県が開催する研修会へのご意見について伺います。  
 (3) 開催する場所の希望 【複数回答】【参加意向あり事業所ベース】

県開催の研修会の開催希望場所を、研修への参加意向（＝参加したい）のある事業所（全対象事業所の38.8%に相当する431事業所）に絞って、複数回答を認める集計処理をした結果は以下の通り。



研修会の開催希望場所では、「県南（さいたま市など）」（49.4%）が約5割で最も高く、これに「県西（川越市など）」（24.8%）が2割台半ばで続き、以下「県北（熊谷市など）」（14.6%）と「県東（春日部市など）」（13.7%）がそれぞれ1割台半ば、「どこでもよい」（7.2%）が1割未満の順となっている。

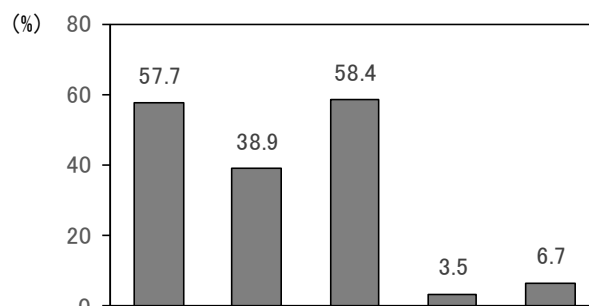
「いつでもよい」は1割未満にとどまり、「いつでもよい」が4割台半ばに達した開催希望時期に比べると、参加意向のある事業所にとって開催希望場所の方がこだわりが強い様子が窺える。



(6) LGBTQが働きやすい職場とするために県行政に期待すること

●県行政への期待では“取組事例の情報提供”と“社会（県民）への啓発”がともに6割弱で上位。

問7 LGBTQにとって働きやすい職場とするために、県行政に期待することとして、当てはまる選択肢すべてに○をつけてください。



	n	社会（県民全体）への啓発	企業等への啓発	他の企業等における取組事例の情報提供	その他	無回答	
		(%)	(%)	(%)	(%)	(%)	
TOTAL	1,112	57.7	38.9	58.4	3.5	6.7	
事業所正社員数	99人以下(計)	366	59.3	33.1	55.2	3.0	6.8
	100～299人(計)	537	57.7	43.0	58.3	3.2	6.7
	300～999人(計)	159	51.6	39.0	67.9	4.4	6.9
	1,000人以上(計)	39	71.8	43.6	51.3	10.3	0.0
LGBTQに関する取組の実施・検討状況パターン	実施中と検討中の取組ともにあり	632	62.2	40.3	62.8	2.8	3.8
	実施中の取組のみあり(検討中はなし)	29	62.1	51.7	72.4	10.3	0.0
	検討中の取組のみあり(実施中はなし)	43	58.1	53.5	74.4	2.3	0.0
	実施中と検討中の取組ともになし(無回答含む)	408	50.5	34.3	48.8	4.2	12.3
県開催研修への参加意向	参加意向あり(計)	431	63.8	48.5	71.7	2.8	1.2
	参加意向なし&無回答(計)	681	53.9	32.9	49.9	4.0	10.1

濃いグレーに白抜き数字はTOTALより10.0P高い
  濃いグレーに数字はTOTALより10.0P低い  
 薄いグレーに白抜き数字はTOTALより5.0P高い
  薄いグレーに数字はTOTALより5.0P低い

LGBTQにとって働きやすい職場とするために、県行政に期待することを、全事業所に対して複数回答で聞いた結果は、「他の企業における取組事例についての情報提供」(58.4%)と「社会（県民全体）への啓発」(57.7%)の2項目がともに6割弱の僅差で並んで、「企業等への啓発」(38.9%)が4割弱で続いている。

この結果を正社員数別にみると、「他の企業における取組事例についての情報提供」は300～999人(67.9%)でやや高く、「社会（県民全体）への啓発」は1,000人以上(71.8%)で高くなっている。

### Ⅲ 調査結果の詳細

## IV 集計結果表

IV 集計結果表

< 1 貴事業所の概要について >

問1 事業所所在市町村

	TOTAL	川口市	蕨市	戸田市	朝霞市	志木市	和光市	新座市	富士見市	ふじみ野市	三芳町	春日部市	草加市	越谷市	八潮市	三郷市	吉川市
TOTAL	100.0 1112	5.6 62	0.7 8	2.1 23	1.6 18	0.6 7	0.7 8	1.4 16	0.4 5	0.8 9	1.5 17	1.6 18	2.6 29	3.1 35	1.6 18	1.4 16	0.5 6

問2 事業所正社員数

49人以下	100.0 136	5.9 8	0.7 1	1.5 2	2.2 3	-	0.7 1	3.7 5	0.7 1	0.7 1	0.7 1	1.5 2	0.7 1	3.7 5	1.5 2	1.5 2	-
50~99人	100.0 230	5.2 12	0.9 2	1.3 3	2.2 5	1.3 3	0.4 1	0.4 1	0.4 1	1.3 3	1.7 4	2.2 5	3.9 9	3.9 9	1.3 3	0.9 2	0.4 1
100~299人	100.0 537	5.2 28	0.4 2	2.6 14	1.7 9	0.6 3	0.6 3	1.7 9	0.6 3	0.6 3	1.5 8	1.9 10	2.8 15	3.0 16	2.2 12	1.5 8	0.7 4
300~499人	100.0 90	2.2 2	1.1 1	1.1 1	-	1.1 1	-	1.1 1	-	1.1 1	2.2 2	-	3.3 3	2.2 2	-	2.2 2	1.1 1
500~999人	100.0 69	11.6 8	1.4 1	1.4 1	-	-	-	-	-	-	2.9 2	1.4 1	1.4 1	2.9 2	1.4 1	1.4 1	-
1,000~2,999人	100.0 29	10.3 3	3.4 1	3.4 1	3.4 1	-	3.4 1	-	-	3.4 1	-	-	-	3.4 1	-	3.4 1	-
3,000人以上	100.0 10	-	-	10.0 1	-	-	10.0 1	-	-	-	-	-	-	-	-	-	-
*99人以下(計)	100.0 366	5.5 20	0.8 3	1.4 5	2.2 8	0.8 3	0.5 2	1.6 6	0.5 2	1.1 4	1.4 5	1.9 7	2.7 10	3.8 14	1.4 5	1.1 4	0.3 1
*100~299人(計)	100.0 537	5.2 28	0.4 2	2.6 14	1.7 9	0.6 3	0.6 3	1.7 9	0.6 3	0.6 3	1.5 8	1.9 10	2.8 15	3.0 16	2.2 12	1.5 8	0.7 4
*300~999人(計)	100.0 159	6.3 10	1.3 2	1.3 2	-	0.6 1	-	0.6 1	-	0.6 1	2.5 4	0.6 1	2.5 4	2.5 4	0.6 1	1.9 3	0.6 1
*1,000人以上(計)	100.0 39	7.7 3	2.6 1	5.1 2	2.6 1	-	5.1 2	-	-	2.6 1	-	-	-	2.6 1	-	2.6 1	-

問1 事業所所在地域

県南ゾーン 計	100.0 531	11.7 62	1.5 8	4.3 23	3.4 18	1.3 7	1.5 8	3.0 16	0.9 5	1.7 9	3.2 17	3.4 18	5.5 29	6.6 35	3.4 18	3.0 16	1.1 6
南部	100.0 93	66.7 62	8.6 8	24.7 23	-	-	-	-	-	-	-	-	-	-	-	-	-
南西部	100.0 80	-	-	22.5 18	8.8 7	10.0 8	20.0 16	6.3 5	11.3 9	21.3 17	-	-	-	-	-	-	-
東部	100.0 126	-	-	-	-	-	-	-	-	-	14.3 18	23.0 29	27.8 35	14.3 18	12.7 16	4.8 6	-
さいたま	100.0 232	-	-	-	-	-	-	-	-	-	-	-	-	-	-	-	-
県央道ゾーン 計	100.0 446	-	-	-	-	-	-	-	-	-	-	-	-	-	-	-	-
県央	100.0 65	-	-	-	-	-	-	-	-	-	-	-	-	-	-	-	-
川越比企	100.0 113	-	-	-	-	-	-	-	-	-	-	-	-	-	-	-	-
西部	100.0 145	-	-	-	-	-	-	-	-	-	-	-	-	-	-	-	-
利根	100.0 123	-	-	-	-	-	-	-	-	-	-	-	-	-	-	-	-
県北ゾーン 計	100.0 129	-	-	-	-	-	-	-	-	-	-	-	-	-	-	-	-
北部	100.0 102	-	-	-	-	-	-	-	-	-	-	-	-	-	-	-	-
秩父	100.0 27	-	-	-	-	-	-	-	-	-	-	-	-	-	-	-	-

問3 (1) P LGBTQに関する取組の実施・検討状況パターン

実施中と検討中の取組ともにあり	100.0 632	5.7 36	0.9 6	1.7 11	2.4 15	0.6 4	1.1 7	1.4 9	0.2 1	0.3 2	1.7 11	1.4 9	3.2 20	3.0 19	1.3 8	1.6 10	0.6 4
実施中の取組のみあり(検討中はなし)	100.0 29	-	-	3.4 1	-	3.4 1	-	3.4 1	-	17.2 5	-	-	-	6.9 2	-	-	-
検討中の取組のみあり(実施中はなし)	100.0 43	7.0 3	2.3 1	4.7 2	-	-	-	4.7 2	2.3 1	-	2.3 1	-	-	-	-	-	-
実施中と検討中の取組ともなし(無回答含む)	100.0 408	5.6 23	0.2 1	2.2 9	0.7 3	0.5 2	0.2 1	1.0 4	0.7 3	0.5 2	1.2 5	2.2 9	2.2 9	3.4 14	2.5 10	1.5 6	0.5 2
*実施中の取組あり(計)	100.0 661	5.4 36	0.9 6	1.8 12	2.3 15	0.8 5	1.1 7	1.5 10	0.2 1	1.1 7	1.7 11	1.4 9	3.0 20	3.2 21	1.2 8	1.5 10	0.6 4
*検討中の取組あり(計)	100.0 675	5.8 39	1.0 7	1.9 13	2.2 15	0.6 4	1.0 7	1.6 11	0.3 2	0.3 2	1.8 12	1.3 9	3.0 20	2.8 19	1.2 8	1.5 10	0.6 4
*実施中か検討中の取組いずれかあり(計)	100.0 704	5.5 39	1.0 7	2.0 14	2.1 15	0.7 5	1.0 7	1.7 12	0.3 2	1.0 7	1.7 12	1.3 9	2.8 20	3.0 21	1.1 8	1.4 10	0.6 4

問6 (1) P 県関係研修への参加意向パターン

「①基礎編」と「②専門編」ともに参加意向あり	100.0 301	5.3 16	0.7 2	3.0 9	2.3 7	0.7 2	1.0 3	1.7 5	-	1.3 4	0.7 2	1.0 3	3.7 11	3.0 9	1.0 3	1.3 4	0.7 2
「①基礎編」のみ参加意向あり	100.0 107	2.8 3	-	0.9 1	2.8 3	0.9 1	0.9 1	1.9 2	-	-	1.9 2	2.8 3	4.7 5	3.7 4	0.9 1	0.9 1	0.9 1
「②専門編」のみ参加意向あり	100.0 23	-	4.3 1	-	-	-	-	4.3 1	-	8.7 2	4.3 1	-	-	-	-	-	-
※参加意向あり(計)	100.0 431	4.4 19	0.7 3	2.3 10	2.3 10	0.7 3	0.9 4	1.9 8	-	1.4 6	1.2 5	1.6 7	3.7 16	3.0 13	0.9 4	1.2 5	0.7 3
※参加意向なし&無回答(計)	100.0 681	6.3 43	0.7 5	1.9 13	1.2 8	0.6 4	0.6 4	1.2 8	0.7 5	0.4 3	1.8 12	1.6 11	1.9 13	3.2 22	2.1 14	1.6 11	0.4 3

< 1 貴事業所の概要について >

問1 事業所所在市町村

	TOTAL	松伏町	さいたま市	浦和市	上尾市	桶川市	北本市	伊奈町	川越市	東松山市	坂戸市	鶴ヶ島市	毛呂山町	越生町	滑川町	嵐山町	小川町
TOTAL	100.0 1112	0.4 4	20.9 232	1.3 14	2.4 27	1.3 14	0.9 10	-	5.2 58	1.6 18	1.1 12	0.4 5	0.2 2	-	0.3 3	0.3 3	0.2 2

問2 事業所正社員数

49人以下	100.0 136	-	22.8 31	1.5 2	2.9 4	1.5 2	1.5 2	-	7.4 10	0.7 1	0.7 1	-	-	-	-	-	-
50~99人	100.0 230	0.4 1	17.4 40	3.0 7	2.2 5	1.7 4	0.4 1	-	5.7 13	0.9 2	0.9 2	-	-	-	-	-	-
100~299人	100.0 537	0.6 3	18.8 101	0.6 3	2.4 13	0.9 5	1.1 6	-	4.8 26	2.0 11	1.3 7	0.4 2	0.2 1	-	0.6 3	0.4 2	0.2 1
300~499人	100.0 90	-	28.9 26	1.1 1	2.2 2	2.2 2	-	-	4.4 4	3.3 3	1.1 1	1.1 1	-	-	-	-	-
500~999人	100.0 69	-	20.3 14	-	2.9 2	-	1.4 1	-	5.8 4	-	1.4 1	1.4 1	-	-	-	1.4 1	-
1,000~2,999人	100.0 29	-	48.3 14	-	-	-	-	-	3.4 1	-	-	3.4 1	-	-	-	-	-
3,000人以上	100.0 10	-	30.0 3	-	-	10.0 1	-	-	-	10.0 1	-	-	-	-	-	-	-
*99人以下(計)	100.0 366	0.3 1	19.4 71	2.5 9	2.5 9	1.6 6	0.8 3	-	6.3 23	0.8 3	0.8 3	-	-	-	-	-	-
*100~299人(計)	100.0 537	0.6 3	18.8 101	0.6 3	2.4 13	0.9 5	1.1 6	-	4.8 26	2.0 11	1.3 7	0.4 2	0.2 1	-	0.6 3	0.4 2	0.2 1
*300~999人(計)	100.0 159	-	25.2 40	0.6 1	2.5 4	1.3 2	0.6 1	-	5.0 8	1.9 3	1.3 2	1.3 2	0.6 1	-	-	0.6 1	0.6 1
*1,000人以上(計)	100.0 39	-	43.6 17	-	-	2.6 1	-	-	2.6 1	2.6 1	-	2.6 1	-	-	-	-	-

問1 事業所所在地域

県南ゾーン 計	100.0 531	0.8 4	43.7 232	-	-	-	-	-	-	-	-	-	-	-	-	-	-
南部	100.0 93	-	-	-	-	-	-	-	-	-	-	-	-	-	-	-	-
南西部	100.0 80	-	-	-	-	-	-	-	-	-	-	-	-	-	-	-	-
東部	100.0 126	3.2 4	-	-	-	-	-	-	-	-	-	-	-	-	-	-	-
さいたま	100.0 232	-	100.0 232	-	-	-	-	-	-	-	-	-	-	-	-	-	-
県央道ゾーン 計	100.0 446	-	-	3.1 14	6.1 27	3.1 14	2.2 10	-	13.0 58	4.0 18	2.7 12	1.1 5	0.4 2	-	0.7 3	0.7 3	0.4 2
県央	100.0 65	-	-	21.5 14	41.5 27	21.5 14	15.4 10	-	-	-	-	-	-	-	-	-	-
川越比企	100.0 113	-	-	-	-	-	-	-	51.3 58	15.9 18	10.6 12	4.4 5	1.8 2	-	2.7 3	2.7 3	1.8 2
西部	100.0 145	-	-	-	-	-	-	-	-	-	-	-	-	-	-	-	-
利根	100.0 123	-	-	-	-	-	-	-	-	-	-	-	-	-	-	-	-
県北ゾーン 計	100.0 129	-	-	-	-	-	-	-	-	-	-	-	-	-	-	-	-
北部	100.0 102	-	-	-	-	-	-	-	-	-	-	-	-	-	-	-	-
秩父	100.0 27	-	-	-	-	-	-	-	-	-	-	-	-	-	-	-	-

問3 (1) P LGBTQに関する取組の実施・検討状況パターン

実施中と検討中の取組ともにあり	100.0 632	0.3 2	21.7 137	0.9 6	1.9 12	0.8 5	1.3 8	-	5.2 33	1.4 9	1.6 10	0.5 3	0.2 1	-	0.3 2	0.2 1	0.2 1
実施中の取組のみあり(検討中はなし)	100.0 29	-	27.6 8	-	-	-	-	-	-	3.4 1	-	-	-	-	-	3.4 1	-
検討中の取組のみあり(実施中はなし)	100.0 43	-	34.9 15	-	4.7 2	2.3 1	-	-	2.3 1	2.3 1	-	-	-	2.3 1	-	-	-
実施中と検討中の取組ともになし(無回答含む)	100.0 408	0.5 2	17.6 72	2.0 8	3.2 13	2.0 8	0.5 2	-	5.9 24	1.7 7	0.5 2	0.5 2	0.2 1	-	-	0.2 1	0.2 1
*実施中の取組あり(計)	100.0 661	0.3 2	21.9 145	0.9 6	1.6 12	0.8 5	1.2 8	-	5.0 33	1.5 10	1.5 10	0.5 3	0.2 1	-	0.3 2	0.3 2	0.2 1
*検討中の取組あり(計)	100.0 675	0.3 2	22.5 152	0.9 6	2.1 14	0.9 6	1.2 8	-	5.0 34	1.5 10	1.5 10	0.4 3	0.1 1	-	0.4 3	0.1 1	0.1 1
*実施中か検討中の取組いずれかあり(計)	100.0 704	0.3 2	22.7 180	0.9 6	2.0 14	0.9 6	1.1 8	-	4.8 34	1.6 11	1.4 10	0.4 3	0.1 1	-	0.4 3	0.3 2	0.1 1

問6 (1) P 県関係研修への参加意向パターン

「①基礎編」と「②専門編」ともに参加意向あり	100.0 301	0.7 2	27.6 83	0.3 1	1.0 3	1.3 4	0.3 1	-	4.7 14	2.0 6	0.7 2	0.3 1	0.3 1	-	0.3 1	0.3 1	-
「①基礎編」のみ参加意向あり	100.0 107	-	16.8 18	1.9 2	1.9 2	0.9 1	-	-	2.8 3	1.9 2	-	0.9 1	-	-	0.9 1	-	-
「②専門編」のみ参加意向あり	100.0 23	-	26.1 6	-	-	-	-	-	8.7 2	4.3 1	4.3 1	-	-	-	-	-	-
※参加意向あり(計)	100.0 431	0.5 2	24.8 107	0.7 3	1.2 5	1.2 5	0.2 1	-	4.4 19	2.1 9	0.7 3	0.5 2	0.2 1	-	0.5 2	0.2 1	-
※参加意向なし&無回答(計)	100.0 681	0.3 2	18.4 125	1.6 11	3.2 22	1.3 9	1.3 9	-	5.7 39	1.3 9	1.3 9	0.4 3	0.1 1	-	0.1 1	0.3 2	0.3 2

IV 集計結果表

< 1 貴事業所の概要について >

問1 事業所所在市町村

	TOTAL	川島町	吉見町	鳩山町	ときがわ町	東秩父村	所沢市	飯能市	狭山市	入間市	日高市	行田市	加須市	羽生市	久喜市	蓮田市	串手市
<b>TOTAL</b>	100.0 1112	0.6 7	0.2 2	-	0.1 1	-	4.5 50	1.5 17	3.1 34	2.6 29	1.3 15	2.1 23	2.2 25	1.7 19	2.4 27	0.8 9	0.3 3
<b>問2 事業所正社員数</b>																	
49人以下	100.0 136	-	-	-	-	-	5.1 7	1.5 2	4.4 6	1.5 2	0.7 1	3.7 5	1.5 2	2.2 3	1.5 2	-	-
50~99人	100.0 230	0.4 1	-	-	-	-	5.2 12	2.2 5	0.9 2	2.6 6	2.6 7	3.0 7	2.6 6	1.7 4	2.2 5	0.9 2	-
100~299人	100.0 537	0.9 5	0.4 2	-	0.2 1	-	4.7 25	1.7 9	3.0 16	3.0 16	1.5 8	1.5 8	2.8 15	1.5 8	2.0 11	0.7 4	0.6 3
300~499人	100.0 90	1.1 1	-	-	-	-	1.1 1	-	3.3 3	4.4 4	-	3.3 3	2.2 2	1.1 1	4.4 4	3.3 3	-
500~999人	100.0 69	-	-	-	-	-	4.3 3	1.4 1	5.8 4	1.4 1	-	-	-	4.3 3	7.2 5	-	-
1,000~2,999人	100.0 29	-	-	-	-	-	3.4 1	-	-	-	-	-	-	-	-	-	-
3,000人以上	100.0 10	-	-	-	-	-	-	-	20.0 2	-	-	-	-	-	-	-	-
*99人以下(計)	100.0 366	0.3 1	-	-	-	-	5.2 19	1.9 7	2.2 8	2.2 8	1.9 7	3.3 12	2.2 8	1.9 7	1.9 7	0.5 2	-
*100~299人(計)	100.0 537	0.9 5	0.4 2	-	0.2 1	-	4.7 25	1.7 9	3.0 16	3.0 16	1.5 8	1.5 8	2.8 15	1.5 8	2.0 11	0.7 4	0.6 3
*300~999人(計)	100.0 159	0.6 1	-	-	-	-	2.5 4	0.6 1	4.4 7	3.1 5	-	1.9 3	1.3 2	2.5 4	5.7 9	1.9 3	-
*1,000人以上(計)	100.0 39	-	-	-	-	-	2.6 1	-	5.1 2	-	-	-	-	-	-	-	-
<b>問1 事業所所在地域</b>																	
<b>県南ゾーン 計</b>	100.0 531	-	-	-	-	-	-	-	-	-	-	-	-	-	-	-	-
南部	100.0 93	-	-	-	-	-	-	-	-	-	-	-	-	-	-	-	-
南西部	100.0 80	-	-	-	-	-	-	-	-	-	-	-	-	-	-	-	-
東部	100.0 126	-	-	-	-	-	-	-	-	-	-	-	-	-	-	-	-
さいたま	100.0 232	-	-	-	-	-	-	-	-	-	-	-	-	-	-	-	-
<b>県央道ゾーン 計</b>	100.0 446	1.6 7	0.4 2	-	0.2 1	-	11.2 50	3.8 17	7.6 34	6.5 29	3.4 15	5.2 23	5.6 25	4.3 19	6.1 27	2.0 9	0.7 3
県央	100.0 65	-	-	-	-	-	-	-	-	-	-	-	-	-	-	-	-
川越比企	100.0 113	6.2 7	1.8 2	-	0.9 1	-	-	-	-	-	-	-	-	-	-	-	-
西部	100.0 145	-	-	-	-	-	34.5 50	11.7 17	23.4 34	20.0 29	10.3 15	-	-	-	-	-	-
利根	100.0 123	-	-	-	-	-	-	-	-	-	18.7 23	20.3 25	15.4 19	22.0 27	7.3 9	2.4 3	-
<b>県北ゾーン 計</b>	100.0 129	-	-	-	-	-	-	-	-	-	-	-	-	-	-	-	-
北部	100.0 102	-	-	-	-	-	-	-	-	-	-	-	-	-	-	-	-
秩父	100.0 27	-	-	-	-	-	-	-	-	-	-	-	-	-	-	-	-
<b>問3 (1) P LGBTQに関する取組の実施・検討状況パターン</b>																	
実施中と検討中の取組ともにあり	100.0 632	0.5 3	0.2 1	-	0.2 1	-	4.3 27	1.9 12	4.3 27	2.2 14	1.6 10	1.4 9	2.5 16	1.6 10	2.1 13	0.5 3	0.2 1
実施中の取組のみあり(検討中はなし)	100.0 29	-	-	-	-	-	6.9 2	3.4 1	-	-	-	3.4 1	3.4 1	-	3.4 1	-	-
検討中の取組のみあり(実施中はなし)	100.0 43	-	-	-	-	-	2.3 1	-	2.3 1	4.7 2	-	2.3 1	-	-	7.0 3	4.7 2	-
実施中と検討中の取組ともになし(無回答含む)	100.0 408	1.0 4	0.2 1	-	-	-	4.9 20	1.0 4	1.5 6	3.2 13	1.2 5	2.9 12	2.0 8	2.2 9	2.5 10	1.0 4	0.5 2
*実施中の取組あり(計)	100.0 661	0.5 3	0.2 1	-	0.2 1	-	4.4 29	2.0 13	4.1 27	2.1 14	1.5 10	1.5 10	2.6 17	1.5 10	2.1 14	0.5 3	0.2 1
*検討中の取組あり(計)	100.0 675	0.4 3	0.1 1	-	0.1 1	-	4.1 28	1.8 12	4.1 28	2.4 16	1.5 10	1.5 10	2.4 16	1.5 10	2.4 16	0.7 5	0.1 1
*実施中か検討中の取組いずれかあり(計)	100.0 704	0.4 3	0.1 1	-	0.1 1	-	4.3 30	1.8 13	4.0 28	2.3 16	1.4 10	1.6 11	2.4 17	1.4 10	2.4 17	0.7 5	0.1 1
<b>問6 (1) P 県関係研修への参加意向パターン</b>																	
「①基礎編」と「②専門編」ともに参加意向あり	100.0 301	1.0 3	-	-	-	-	4.7 14	1.7 5	2.7 8	2.7 8	1.0 3	2.3 7	1.3 4	1.7 5	2.3 7	0.7 2	0.3 1
「①基礎編」のみ参加意向あり	100.0 107	-	0.9 1	-	-	-	6.5 7	1.9 2	3.7 4	3.7 4	-	0.9 1	0.9 1	3.7 4	5.6 6	1.9 2	-
「②専門編」のみ参加意向あり	100.0 23	-	-	-	-	-	-	-	4.3 1	-	4.3 1	-	4.3 1	-	4.3 1	-	-
※参加意向あり(計)	100.0 431	0.7 3	0.2 1	-	-	-	4.9 21	1.6 7	3.0 13	2.8 12	0.9 4	1.9 8	1.4 6	2.1 9	3.2 14	0.9 4	0.2 1
※参加意向なし&無回答(計)	100.0 681	0.6 4	0.1 1	-	0.1 1	-	4.3 29	1.5 10	3.1 21	2.5 17	1.6 11	2.2 15	2.8 19	1.5 10	1.9 13	0.7 5	0.3 2

< 1 貴事業所の概要について >

問1 事業所所在市町村

	TOTAL	白岡市	宮代町	杉戸町	熊谷市	本庄市	深谷市	美里町	神川町	上里町	寄居町	秩父市	横瀬町	皆野町	長瀨町	小塵野町	不明・無回答
TOTAL	100.0 1112	0.7 8	0.2 2	0.6 7	4.8 53	2.0 22	1.7 19	0.2 2	0.1 1	0.4 5	-	1.6 18	0.5 6	0.2 2	-	0.1 1	0.5 6

問2 事業所正社員数

49人以下	100.0 136	-	-	1.5 2	7.4 10	1.5 2	1.5 2	-	0.7 1	-	-	0.7 1	-	-	-	-	-
50~99人	100.0 230	1.3 3	-	0.4 1	4.8 11	3.5 8	2.2 5	-	-	0.4 1	-	1.7 4	0.4 1	-	-	-	0.4 1
100~299人	100.0 537	0.6 3	0.4 2	0.6 3	4.3 23	1.7 9	1.7 9	0.2 1	-	0.6 3	-	2.0 11	0.9 5	0.4 2	-	0.2 1	0.6 3
300~499人	100.0 90	-	-	-	2.2 2	3.3 3	1.1 1	1.1 1	-	1.1 1	-	1.1 1	-	-	-	-	-
500~999人	100.0 69	2.9 2	-	1.4 1	5.8 4	-	2.9 2	-	-	-	-	1.4 1	-	-	-	-	-
1,000~2,999人	100.0 29	-	-	-	6.9 2	-	-	-	-	-	-	-	-	-	-	-	-
3,000人以上	100.0 10	-	-	-	-	-	-	-	-	-	-	-	-	-	-	-	10.0 1
*99人以下(計)	100.0 366	0.8 3	-	0.8 3	5.7 21	2.7 10	1.9 7	-	0.3 1	0.3 1	-	1.4 5	0.3 1	-	-	-	0.3 1
*100~299人(計)	100.0 537	0.6 3	0.4 2	0.6 3	4.3 23	1.7 9	1.7 9	0.2 1	-	0.6 3	-	2.0 11	0.9 5	0.4 2	-	0.2 1	0.6 3
*300~999人(計)	100.0 159	1.3 2	-	0.6 1	3.8 6	1.9 3	1.9 3	0.6 1	-	0.6 1	-	1.3 2	-	-	-	-	-
*1,000人以上(計)	100.0 39	-	-	-	5.1 2	-	-	-	-	-	-	-	-	-	-	-	2.6 1

問1 事業所所在地域

県南ゾーン 計	100.0 531	-	-	-	-	-	-	-	-	-	-	-	-	-	-	-	-
南部	100.0 93	-	-	-	-	-	-	-	-	-	-	-	-	-	-	-	-
南西部	100.0 80	-	-	-	-	-	-	-	-	-	-	-	-	-	-	-	-
東部	100.0 126	-	-	-	-	-	-	-	-	-	-	-	-	-	-	-	-
さいたま	100.0 232	-	-	-	-	-	-	-	-	-	-	-	-	-	-	-	-
県央道ゾーン 計	100.0 446	1.8 8	0.4 2	1.6 7	-	-	-	-	-	-	-	-	-	-	-	-	-
県央	100.0 65	-	-	-	-	-	-	-	-	-	-	-	-	-	-	-	-
川越比企	100.0 113	-	-	-	-	-	-	-	-	-	-	-	-	-	-	-	-
西部	100.0 145	-	-	-	-	-	-	-	-	-	-	-	-	-	-	-	-
利根	100.0 123	6.5 8	1.6 2	5.7 7	-	-	-	-	-	-	-	-	-	-	-	-	-
県北ゾーン 計	100.0 129	-	-	-	41.1 53	17.1 22	14.7 19	1.6 2	0.8 1	3.9 5	-	14.0 18	4.7 6	1.6 2	-	0.8 1	-
北部	100.0 102	-	-	-	52.0 53	21.6 22	18.6 19	2.0 2	1.0 1	4.9 5	-	-	-	-	-	-	-
秩父	100.0 27	-	-	-	-	-	-	-	-	-	-	66.7 18	22.2 6	7.4 2	-	3.7 1	-

問3 (1) P LGBTQに関する取組の実施・検討状況パターン

実施中と検討中の取組ともにあり	100.0 632	0.6 4	0.2 1	0.8 5	4.6 29	1.6 10	1.6 10	0.2 1	0.2 1	0.6 4	-	1.3 8	0.6 4	0.2 1	-	0.2 1	0.6 4
実施中の取組のみあり(検討中はなし)	100.0 29	-	-	-	6.9 2	-	-	-	-	-	-	-	-	-	-	-	3.4 1
検討中の取組のみあり(実施中はなし)	100.0 43	-	-	-	2.3 1	-	-	-	-	-	-	2.3 1	-	-	-	-	-
実施中と検討中の取組ともなし(無回答含む)	100.0 408	1.0 4	0.2 1	0.5 2	5.1 21	2.9 12	2.2 9	0.2 1	-	0.2 1	-	2.2 9	0.5 2	0.2 1	-	-	0.2 1
*実施中の取組あり(計)	100.0 661	0.6 4	0.2 1	0.8 5	4.7 31	1.5 10	1.5 10	0.2 1	0.2 1	0.6 4	-	1.2 8	0.6 4	0.2 1	-	0.2 1	0.8 5
*検討中の取組あり(計)	100.0 675	0.6 4	0.1 1	0.7 5	4.4 30	1.5 10	1.5 10	0.1 1	0.1 1	0.6 4	-	1.3 9	0.6 4	0.1 1	-	0.1 1	0.6 4
*実施中か検討中の取組いずれかあり(計)	100.0 704	0.6 4	0.1 1	0.7 5	4.5 32	1.4 10	1.4 10	0.1 1	0.1 1	0.6 4	-	1.3 9	0.6 4	0.1 1	-	0.1 1	0.7 5

問6 (1) P 県関係研修への参加意向パターン

「①基礎編」と「②専門編」ともに参加意向あり	100.0 301	1.0 3	-	0.3 1	3.7 11	1.3 4	1.7 5	0.3 1	-	-	-	1.0 3	0.7 2	0.3 1	-	-	0.3 1
「①基礎編」のみ参加意向あり	100.0 107	-	-	1.9 2	7.5 8	3.7 4	-	-	-	0.9 1	-	0.9 1	-	-	-	-	0.9 1
「②専門編」のみ参加意向あり	100.0 23	-	-	-	-	-	8.7 2	-	-	-	-	4.3 1	-	-	-	-	-
※参加意向あり(計)	100.0 431	0.7 3	-	0.7 3	4.4 19	1.9 8	1.6 7	0.2 1	-	0.2 1	-	1.2 5	0.5 2	0.2 1	-	-	0.5 2
※参加意向なし&無回答(計)	100.0 681	0.7 5	0.3 2	0.6 4	5.0 34	2.1 14	1.8 12	0.1 1	0.1 1	0.6 4	-	1.9 13	0.6 4	0.1 1	-	0.1 1	0.6 4

IV 集計結果表

< 1 貴事業所の概要について >

問1 事業所所在地域

	TOTAL	県南ゾーン計	南部	南西部	東部	さいたま	圏央道ゾーン計	県央	川越比企	西部	利根	県北ゾーン計	北部	秩父	不明・無回答
TOTAL	100.0 1112	47.8 531	8.4 93	7.2 80	11.3 126	20.9 232	40.1 446	5.8 65	10.2 113	13.0 145	11.1 123	11.6 129	9.2 102	2.4 27	0.5 6

問2 事業所正社員数

49人以下	100.0 136	48.5 66	8.1 11	8.8 12	8.8 12	22.8 31	39.7 54	7.4 10	8.8 12	13.2 18	10.3 14	11.8 16	11.0 15	0.7 1	-
50~99人	100.0 230	45.7 105	7.4 17	7.8 18	13.0 30	17.4 40	40.9 94	7.4 17	7.8 18	13.5 31	12.2 28	13.0 30	10.9 25	2.2 5	0.4 1
100~299人	100.0 537	46.7 251	8.2 44	7.1 38	12.7 68	18.8 101	40.8 219	5.0 27	11.4 61	13.8 74	10.6 57	11.9 64	8.4 45	3.5 19	0.6 3
300~499人	100.0 90	47.8 43	4.4 4	5.6 5	8.9 8	28.9 26	42.2 38	5.6 5	13.3 12	8.9 8	14.4 13	10.0 9	8.9 8	1.1 1	-
500~999人	100.0 69	46.4 32	14.5 10	2.9 2	8.7 6	20.3 14	43.5 30	4.3 3	10.1 7	13.0 9	15.9 11	10.1 7	8.7 6	1.4 1	-
1,000~2,999人	100.0 29	82.8 24	17.2 5	10.3 3	6.9 2	48.3 14	10.3 3	-	6.9 2	3.4 1	-	6.9 2	6.9 2	-	-
3,000人以上	100.0 10	50.0 5	10.0 1	10.0 1	-	30.0 3	40.0 4	10.0 1	10.0 1	20.0 2	-	-	-	-	10.0 1
*99人以下(計)	100.0 366	46.7 171	7.7 28	8.2 30	11.5 42	19.4 71	40.4 148	7.4 27	8.2 30	13.4 49	11.5 42	12.6 46	10.9 40	1.6 6	0.3 1
*100~299人(計)	100.0 537	46.7 251	8.2 44	7.1 38	12.7 68	18.8 101	40.8 219	5.0 27	11.4 61	13.8 74	10.6 57	11.9 64	8.4 45	3.5 19	0.6 3
*300~999人(計)	100.0 159	47.2 75	8.8 14	4.4 7	8.8 14	25.2 40	42.8 68	5.0 8	11.9 19	10.7 17	15.1 24	10.1 16	8.8 14	1.3 2	-
*1,000人以上(計)	100.0 39	74.4 29	15.4 6	10.3 4	5.2 2	43.6 17	17.9 7	2.6 1	7.7 3	7.7 3	-	5.1 2	5.1 2	-	2.6 1

問1 事業所所在地域

県南ゾーン 計	100.0 531	100.0 531	17.5 93	15.1 80	23.7 126	43.7 232	-	-	-	-	-	-	-	-	-
南部	100.0 93	100.0 93	100.0 93	-	-	-	-	-	-	-	-	-	-	-	-
南西部	100.0 80	100.0 80	-	100.0 80	-	-	-	-	-	-	-	-	-	-	-
東部	100.0 126	100.0 126	-	-	100.0 126	-	-	-	-	-	-	-	-	-	-
さいたま	100.0 232	100.0 232	-	-	-	100.0 232	-	-	-	-	-	-	-	-	-
圏央道ゾーン 計	100.0 446	-	-	-	-	-	100.0 446	14.6 65	25.3 113	32.5 145	27.6 123	-	-	-	-
県央	100.0 65	-	-	-	-	-	100.0 65	100.0 65	-	-	-	-	-	-	-
川越比企	100.0 113	-	-	-	-	-	100.0 113	-	100.0 113	-	-	-	-	-	-
西部	100.0 145	-	-	-	-	-	100.0 145	-	-	100.0 145	-	-	-	-	-
利根	100.0 123	-	-	-	-	-	100.0 123	-	-	-	100.0 123	-	-	-	-
県北ゾーン 計	100.0 129	-	-	-	-	-	-	-	-	-	-	100.0 129	79.1 102	20.9 27	-
北部	100.0 102	-	-	-	-	-	-	-	-	-	-	100.0 102	100.0 102	-	-
秩父	100.0 27	-	-	-	-	-	-	-	-	-	-	100.0 27	-	100.0 27	-

問3 (1) P LGBQTQに関する取組の実施・検討状況パターン

実施中と検討中の取組ともにあり	100.0 632	49.2 311	8.4 53	7.8 49	11.4 72	21.7 137	39.2 248	4.9 31	10.3 65	14.2 90	9.8 62	10.9 69	8.7 55	2.2 14	0.6 4
実施中の取組のみあり(検討中はなし)	100.0 29	62.1 18	3.4 1	24.1 7	6.9 2	27.6 8	27.6 8	-	6.9 2	10.3 3	10.3 3	6.9 2	6.9 2	-	3.4 1
検討中の取組のみあり(実施中はなし)	100.0 43	58.1 25	14.0 6	9.3 4	-	34.9 15	37.2 16	7.0 3	7.0 3	9.3 4	14.0 6	4.7 2	2.3 1	2.3 1	-
実施中と検討中の取組ともなし(無回答含む)	100.0 408	43.4 177	8.1 33	4.9 20	12.7 52	17.6 72	42.6 174	7.6 31	10.5 43	11.8 48	12.7 52	13.7 56	10.6 44	2.9 12	0.2 1
*実施中の取組あり(計)	100.0 661	49.6 329	8.2 54	8.5 56	11.2 74	21.9 145	38.7 256	4.7 31	10.1 67	14.1 93	9.8 65	10.7 71	8.6 57	2.1 14	0.8 5
*検討中の取組あり(計)	100.0 675	49.6 336	8.7 59	7.9 53	10.7 72	22.5 152	39.1 204	5.0 34	10.1 68	13.9 94	10.1 68	10.5 71	8.3 56	2.2 15	0.6 4
*実施中か検討中の取組いずれかあり(計)	100.0 704	50.3 354	8.5 60	8.5 60	10.5 74	22.7 160	38.6 272	4.8 34	9.9 70	13.8 97	10.1 71	10.4 73	8.2 58	2.1 15	0.7 5

問6 (1) P 県関係研修への参加意向パターン

「①基礎編」と「②専門編」ともに参加意向あり	100.0 301	55.5 167	9.0 27	7.6 23	11.3 34	27.6 83	35.2 106	3.0 9	9.6 29	12.6 38	10.0 30	9.0 27	7.0 21	2.0 6	0.3 1
「①基礎編」のみ参加意向あり	100.0 107	43.0 46	3.7 4	8.4 9	14.0 15	16.8 18	43.0 46	4.7 5	7.5 8	15.9 17	15.0 16	13.1 14	12.1 13	0.9 1	0.9 1
「②専門編」のみ参加意向あり	100.0 23	52.2 12	4.3 1	17.4 4	4.3 1	26.1 6	34.8 8	-	17.4 4	8.7 2	8.7 2	13.0 3	8.7 2	4.3 1	-
※参加意向あり(計)	100.0 431	52.2 225	7.4 32	8.4 36	11.6 50	24.8 107	37.1 160	3.2 14	9.5 41	13.2 57	11.1 48	10.2 44	8.4 36	1.9 8	0.5 2
※参加意向なし&無回答(計)	100.0 681	44.9 306	9.0 61	6.5 44	11.2 76	18.4 125	42.0 286	7.5 51	10.6 72	12.9 88	11.0 75	12.5 85	9.7 66	2.8 19	0.6 4



< 1 貴事業所の概要について >

問2 事業所正社員数

	TOTAL	49人以下	50~99人	100~299人	300~499人	500~999人	1,000~2,999人	3,000人以上	無回答	*99人以下(計)	(計) *100~299人	(計) *300~999人	(計) *1,000人以上
TOTAL	100.0 1112	12.2 136	20.7 230	48.3 537	8.1 90	6.2 69	2.6 29	0.9 10	1.0 11	32.9 366	48.3 537	14.3 159	3.5 39

問2 事業所正社員数

49人以下	100.0 136	100.0 136	-	-	-	-	-	-	-	100.0 136	-	-	-
50~99人	100.0 230	-	100.0 230	-	-	-	-	-	-	100.0 230	-	-	-
100~299人	100.0 537	-	-	100.0 537	-	-	-	-	-	-	100.0 537	-	-
300~499人	100.0 90	-	-	-	100.0 90	-	-	-	-	-	-	100.0 90	-
500~999人	100.0 69	-	-	-	-	100.0 69	-	-	-	-	-	100.0 69	-
1,000~2,999人	100.0 29	-	-	-	-	-	100.0 29	-	-	-	-	-	100.0 29
3,000人以上	100.0 10	-	-	-	-	-	-	100.0 10	-	-	-	-	100.0 10
*99人以下(計)	100.0 366	37.2 136	62.8 230	-	-	-	-	-	-	100.0 366	-	-	-
*100~299人(計)	100.0 537	-	-	100.0 537	-	-	-	-	-	-	100.0 537	-	-
*300~999人(計)	100.0 159	-	-	-	56.6 90	43.4 69	-	-	-	-	-	100.0 159	-
*1,000人以上(計)	100.0 39	-	-	-	-	-	74.4 29	25.6 10	-	-	-	-	100.0 39

問1 事業所所在地

県南ゾーン 計	100.0 531	12.4 66	19.8 105	47.3 251	8.1 43	6.0 32	4.5 24	0.9 5	0.9 5	32.2 171	47.3 251	14.1 75	5.5 29
南部	100.0 93	11.8 11	18.3 17	47.3 44	4.3 4	10.8 10	5.4 5	1.1 1	1.1 1	30.1 28	47.3 44	15.1 14	6.5 6
南西部	100.0 80	15.0 12	22.5 18	47.5 38	6.3 5	2.5 2	3.8 3	1.3 1	1.3 1	37.5 30	47.5 38	8.8 7	5.0 4
東部	100.0 126	9.5 12	23.8 30	54.0 68	6.3 8	4.8 6	1.6 2	-	-	33.3 42	54.0 68	11.1 14	1.6 2
さいたま	100.0 232	13.4 31	17.2 40	43.5 101	11.2 26	6.0 14	6.0 14	1.3 3	1.3 3	30.6 71	43.5 101	17.2 40	7.3 17
県央道ゾーン 計	100.0 446	12.1 54	21.1 94	49.1 219	8.5 38	6.7 30	0.7 3	0.9 4	0.9 4	33.2 148	49.1 219	15.2 68	1.6 7
県央	100.0 65	15.4 10	26.2 17	41.5 27	7.7 5	4.6 3	-	1.5 1	3.1 2	41.5 27	41.5 27	12.3 8	1.5 1
川越比企	100.0 113	10.6 12	15.9 18	54.0 61	10.6 12	6.2 7	1.8 2	0.9 1	-	26.5 30	54.0 61	16.8 19	2.7 3
西部	100.0 145	12.4 18	21.4 31	51.0 74	5.5 8	6.2 9	0.7 1	1.4 2	1.4 2	33.8 49	51.0 74	11.7 17	2.1 3
利根	100.0 123	11.4 14	22.8 28	46.3 57	10.6 13	8.9 11	-	-	-	34.1 42	46.3 57	19.5 24	-
県北ゾーン 計	100.0 129	12.4 16	23.3 30	49.6 64	7.0 9	5.4 7	1.6 2	-	0.8 1	35.7 46	49.6 64	12.4 16	1.6 2
北部	100.0 102	14.7 15	24.5 25	44.1 45	7.8 8	5.9 6	2.0 2	-	1.0 1	39.2 40	44.1 45	13.7 14	2.0 2
秩父	100.0 27	3.7 1	18.5 5	70.4 19	3.7 1	3.7 1	-	-	-	22.2 6	70.4 19	7.4 2	-

問3 (1) P LGBTQに関する取組の実施・検討状況パターン

実施中と検討中の取組ともにあり	100.0 632	10.8 68	20.9 132	47.3 299	8.7 55	7.6 48	3.5 22	0.6 4	0.6 4	31.6 200	47.3 299	16.3 103	4.1 26
実施中の取組のみあり(検討中はなし)	100.0 29	17.2 5	24.1 7	24.1 7	10.3 3	6.9 2	6.9 2	10.3 3	-	41.4 12	24.1 7	17.2 5	17.2 5
検討中の取組のみあり(実施中はなし)	100.0 43	9.3 4	18.6 8	46.5 20	14.0 6	4.7 2	2.3 1	4.7 2	-	27.9 12	46.5 20	18.6 8	7.0 3
実施中と検討中の取組ともなし(無回答含む)	100.0 408	14.5 59	20.3 83	51.7 211	6.4 26	4.2 17	1.0 4	0.2 1	1.7 7	34.8 142	51.7 211	10.5 43	1.2 5
*実施中の取組あり(計)	100.0 661	11.0 73	21.0 139	46.3 306	8.8 58	7.6 50	3.6 24	1.1 7	0.6 4	32.1 212	46.3 306	16.3 108	4.7 31
*検討中の取組あり(計)	100.0 675	10.7 72	20.7 140	47.3 319	9.0 61	7.4 50	3.4 23	0.9 6	0.6 4	31.4 212	47.3 319	16.4 111	4.3 29
*実施中か検討中の取組いずれかあり(計)	100.0 704	10.9 77	20.9 147	46.3 326	9.1 64	7.4 52	3.6 25	1.3 9	0.6 4	31.8 224	46.3 326	16.5 116	4.8 34

問6 (1) P 県関係研修への参加意向パターン

「①基礎編」と「②専門編」ともに参加意向あり	100.0 301	13.0 39	15.0 45	46.8 141	12.0 36	7.6 23	5.0 15	0.7 2	-	27.9 84	46.8 141	19.6 59	5.6 17
「①基礎編」のみ参加意向あり	100.0 107	11.2 12	22.4 24	46.7 50	6.5 7	9.3 10	0.9 1	1.9 2	0.9 1	33.6 36	46.7 50	15.9 17	2.8 3
「②専門編」のみ参加意向あり	100.0 23	8.7 2	13.0 3	52.2 12	13.0 3	-	-	8.7 2	4.3 1	21.7 5	52.2 12	13.0 3	13.0 3
※参加意向あり(計)	100.0 431	12.3 53	16.7 72	47.1 203	10.7 46	7.7 33	4.2 18	1.2 5	0.2 1	29.0 125	47.1 203	18.3 79	5.3 23
※参加意向なし&無回答(計)	100.0 681	12.2 83	23.2 158	49.0 334	6.5 44	5.3 36	1.6 11	0.7 5	1.5 10	35.4 241	49.0 334	11.7 80	2.3 16

IV 集計結果表

< 2 L G B T Qのための企業等の取組について>問3 (1) L G B T Qに関する取組の実施・検討状況  
 問3 1. 性的指向等に関するハラスメントについて社内規定等に記載

	T O T A L	既 に 実 施 し て い る	実 施 し て い な い が 検 討 し て い る	実 施 も 検 討 も し て い な い	無 回 答	* 実 施 が 検 討 あ り ( 計 )
TOTAL	100.0 1112	29.4 327	21.3 237	47.7 530	1.6 18	50.7 564

問2 事業所正社員数

49人以下	100.0 136	23.5 32	17.6 24	56.6 77	2.2 3	41.2 56
50~99人	100.0 230	23.9 55	27.4 63	47.8 110	0.9 2	51.3 118
100~299人	100.0 537	29.1 156	18.1 97	51.0 274	1.9 10	47.1 253
300~499人	100.0 90	42.2 38	21.1 19	35.6 32	1.1 1	63.3 57
500~999人	100.0 69	33.3 23	30.4 21	33.3 23	2.9 2	63.8 44
1,000~2,999人	100.0 29	65.5 19	17.2 5	17.2 5	-	82.8 24
3,000人以上	100.0 10	40.0 4	50.0 5	10.0 1	-	90.0 9
*99人以下(計)	100.0 366	23.8 87	23.8 87	51.1 187	1.4 5	47.5 174
*100~299人(計)	100.0 537	29.1 156	18.1 97	51.0 274	1.9 10	47.1 253
*300~999人(計)	100.0 159	38.4 61	25.2 40	34.6 55	1.9 3	63.5 101
*1,000人以上(計)	100.0 39	59.0 23	25.6 10	15.4 6	-	84.6 33

問1 事業所所在地

関東ゾーン 計	100.0 531	29.8 158	23.7 126	45.0 239	1.5 8	53.5 284
南部	100.0 93	21.5 20	24.7 23	52.7 49	1.1 1	46.2 43
南西部	100.0 80	37.5 30	21.3 17	38.8 31	2.5 2	58.8 47
東部	100.0 126	27.8 35	19.0 24	50.8 64	2.4 3	46.8 59
さいたま	100.0 232	31.5 73	26.7 62	40.9 95	0.9 2	58.2 135
関東道ゾーン 計	100.0 446	28.9 129	19.3 86	50.2 224	1.6 7	48.2 215
県央	100.0 65	27.7 18	16.9 11	53.8 35	1.5 1	44.6 29
川越比企	100.0 113	31.0 35	16.8 19	51.3 58	0.9 1	47.8 54
西部	100.0 145	34.5 50	22.1 32	42.1 61	1.4 2	56.6 82
利根	100.0 123	21.1 26	19.5 24	56.9 70	2.4 3	40.7 50
県北ゾーン 計	100.0 129	29.5 38	17.8 23	51.2 66	1.6 2	47.3 61
北部	100.0 102	31.4 32	17.6 18	50.0 51	1.0 1	49.0 50
秩父	100.0 27	22.2 6	18.5 5	55.6 15	3.7 1	40.7 11

問3 (1) P L G B T Qに関する取組の実施・検討状況パターン

実施中と検討中の取組ともにあり	100.0 632	47.8 302	30.9 195	20.7 131	0.6 4	78.6 497
実施中の取組のみあり(検討中はなし)	100.0 29	86.2 25	-	-	13.8 4	86.2 25
検討中の取組のみあり(実施中はなし)	100.0 43	-	97.7 42	-	2.3 1	97.7 42
実施中と検討中の取組ともになし(無回答含む)	100.0 408	-	-	97.8 399	2.2 9	-
*実施中の取組あり(計)	100.0 661	49.5 327	29.5 195	19.8 131	1.2 8	79.0 522
*検討中の取組あり(計)	100.0 675	44.7 302	35.1 237	19.4 131	0.7 5	79.9 539
*実施中か検討中の取組いずれかあり(計)	100.0 704	46.4 327	33.7 237	18.6 131	1.3 9	80.1 564

問6 (1) P 県関係研修への参加意向パターン

「①基礎編」と「②専門編」ともに参加意向あり	100.0 301	40.9 123	28.6 86	28.2 85	2.3 7	69.4 209
「①基礎編」のみ参加意向あり	100.0 107	29.0 31	19.6 21	50.5 54	0.9 1	48.6 52
「②専門編」のみ参加意向あり	100.0 23	73.9 17	17.4 4	8.7 2	-	91.3 21
※参加意向あり(計)	100.0 431	39.7 171	25.8 111	32.7 141	1.9 8	65.4 282
※参加意向なし&無回答(計)	100.0 681	22.9 156	18.5 126	57.1 389	1.5 10	41.4 282

< 2 L G B T Qのための企業等の取組について>問3 (1) L G B T Qに関する取組の実施・検討状況  
 問3 2. 性的指向・性自認に関して相談できる窓口の設置

	T O T A L	既 に 実 施 し て い る	実 施 し て い な い が 検 討 し て い る	実 施 も 検 討 も し て い な い	無 回 答	* 実 施 か 検 討 あ り ( 計 )
TOTAL	100.0 1112	24.6 274	18.7 208	54.5 606	2.2 24	43.3 482

問2 事業所正社員数						
49人以下	100.0 136	19.9 27	16.2 22	61.8 84	2.2 3	36.0 49
50~99人	100.0 230	20.9 48	21.3 49	55.7 128	2.2 5	42.2 97
100~299人	100.0 537	23.5 126	17.7 95	57.0 306	1.9 10	41.2 221
300~499人	100.0 90	30.0 27	20.0 18	47.8 43	2.2 2	50.0 45
500~999人	100.0 69	34.8 24	20.3 14	42.0 29	2.9 2	55.1 38
1,000~2,999人	100.0 29	55.2 16	13.8 4	24.1 7	6.9 2	69.0 20
3,000人以上	100.0 10	50.0 5	40.0 4	10.0 1	-	90.0 9
*99人以下(計)	100.0 366	20.5 75	19.4 71	57.9 212	2.2 8	39.9 146
*100~299人(計)	100.0 537	23.5 126	17.7 95	57.0 306	1.9 10	41.2 221
*300~999人(計)	100.0 159	32.1 51	20.1 32	45.3 72	2.5 4	52.2 83
*1,000人以上(計)	100.0 39	53.8 21	20.5 8	20.5 8	5.1 2	74.4 29

問1 事業所所在地						
関東ゾーン 計	100.0 531	27.1 144	17.9 95	52.7 280	2.3 12	45.0 239
南部	100.0 93	15.1 14	20.4 19	63.4 59	1.1 1	35.5 33
南西部	100.0 80	36.3 29	12.5 10	47.5 38	3.8 3	48.8 39
東部	100.0 126	23.0 29	15.9 20	59.5 75	1.6 2	38.9 49
さいたま	100.0 232	31.0 72	19.8 46	46.6 108	2.6 6	50.9 118
関東道ゾーン 計	100.0 446	22.0 98	19.5 87	56.3 251	2.2 10	41.5 185
県央	100.0 65	16.9 11	16.9 11	64.6 42	1.5 1	33.8 22
川越比企	100.0 113	28.3 32	15.0 17	54.9 62	1.8 2	43.4 49
西部	100.0 145	23.4 34	22.1 32	52.4 76	2.1 3	45.5 66
利根	100.0 123	17.1 21	22.0 27	57.7 71	3.3 4	39.0 48
県北ゾーン 計	100.0 129	23.3 30	18.6 24	57.4 74	0.8 1	41.9 54
北部	100.0 102	23.5 24	18.6 19	56.9 58	1.0 1	42.2 43
秩父	100.0 27	22.2 6	18.5 5	59.3 16	-	40.7 11

問3 (1) P L G B T Qに関する取組の実施・検討状況パターン						
実施中と検討中の取組ともにあり	100.0 632	40.5 256	26.6 168	32.6 206	0.3 2	67.1 424
実施中の取組のみあり(検討中はなし)	100.0 29	62.1 18	-	-	37.9 11	62.1 18
検討中の取組のみあり(実施中はなし)	100.0 43	-	93.0 40	-	7.0 3	93.0 40
実施中と検討中の取組ともになし(無回答含む)	100.0 408	-	-	98.0 400	2.0 8	-
*実施中の取組あり(計)	100.0 661	41.5 274	25.4 168	31.2 206	2.0 13	66.9 442
*検討中の取組あり(計)	100.0 675	37.9 256	30.8 208	30.5 206	0.7 5	68.7 464
*実施中か検討中の取組いずれかあり(計)	100.0 704	38.9 274	29.5 208	29.3 206	2.3 16	68.5 482

問6 (1) P 県関係研修への参加意向パターン						
「①基礎編」と「②専門編」ともに参加意向あり	100.0 301	38.5 116	23.3 70	36.2 109	2.0 6	61.8 186
「①基礎編」のみ参加意向あり	100.0 107	19.6 21	19.6 21	57.9 62	2.8 3	39.3 42
「②専門編」のみ参加意向あり	100.0 23	69.6 16	13.0 3	17.4 4	-	82.6 19
※参加意向あり(計)	100.0 431	35.5 153	21.8 94	40.6 175	2.1 9	57.3 247
※参加意向なし&無回答(計)	100.0 681	17.8 121	16.7 114	63.3 431	2.2 15	34.5 235

IV 集計結果表

< 2 LGBTQのための企業等の取組について > 問3 (1) LGBTQに関する取組の実施・検討状況  
 問3 3. LGBTQに関する理解促進のための社内研修会等の開催

	TOTAL	既に実施している	実施していないが検討している	実施も検討もしていない	無回答	*実施が検討あり(計)
TOTAL	100.0 1112	14.0 156	20.4 227	62.9 700	2.6 29	34.4 383

問2 事業所正社員数

49人以下	100.0 136	8.1 11	16.2 22	72.1 98	3.7 5	24.3 33
50~99人	100.0 230	10.0 23	20.0 46	67.0 154	3.0 7	30.0 69
100~299人	100.0 537	13.2 71	20.1 108	64.6 347	2.0 11	33.3 179
300~499人	100.0 90	23.3 21	20.0 18	54.4 49	2.2 2	43.3 39
500~999人	100.0 69	24.6 17	26.1 18	47.8 33	1.4 1	50.7 35
1,000~2,999人	100.0 29	27.6 8	37.9 11	24.1 7	10.3 3	65.5 19
3,000人以上	100.0 10	40.0 4	30.0 3	30.0 3	-	70.0 7
*99人以下(計)	100.0 366	9.3 34	18.6 68	68.9 252	3.3 12	27.9 102
*100~299人(計)	100.0 537	13.2 71	20.1 108	64.6 347	2.0 11	33.3 179
*300~999人(計)	100.0 159	23.9 38	22.6 36	51.6 82	1.9 3	46.5 74
*1,000人以上(計)	100.0 39	30.8 12	35.9 14	25.6 10	7.7 3	66.7 26

問1 事業所所在地

関東ゾーン 計	100.0 531	15.3 81	21.1 112	60.8 323	2.8 15	36.3 193
南部	100.0 93	11.8 11	24.7 23	63.4 59	-	36.6 34
南西部	100.0 80	21.3 17	18.8 15	55.0 44	5.0 4	40.0 32
東部	100.0 126	11.9 15	17.5 22	68.3 86	2.4 3	29.4 37
さいたま	100.0 232	16.4 38	22.4 52	57.8 134	3.4 8	38.8 90
関東道ゾーン 計	100.0 446	12.8 57	19.7 88	65.2 291	2.2 10	32.5 145
県央	100.0 65	7.7 5	23.1 15	66.2 43	3.1 2	30.8 20
川越比企	100.0 113	15.9 18	15.9 18	67.3 76	0.9 1	31.9 36
西部	100.0 145	13.1 19	20.7 30	63.4 92	2.8 4	33.8 49
利根	100.0 123	12.2 15	20.3 25	65.0 80	2.4 3	32.5 40
県北ゾーン 計	100.0 129	13.2 17	20.2 26	64.3 83	2.3 3	33.3 43
北部	100.0 102	11.8 12	19.6 20	66.7 68	2.0 2	31.4 32
秩父	100.0 27	18.5 5	22.2 6	55.6 15	3.7 1	40.7 11

問3 (1) P LGBTQに関する取組の実施・検討状況パターン

実施中と検討中の取組ともにあり	100.0 632	22.0 139	29.7 188	47.9 303	0.3 2	51.7 327
実施中の取組のみあり(検討中はなし)	100.0 29	58.6 17	-	-	41.4 12	58.6 17
検討中の取組のみあり(実施中はなし)	100.0 43	-	90.7 39	-	9.3 4	90.7 39
実施中と検討中の取組ともになし(無回答含む)	100.0 408	-	-	97.3 397	2.7 11	-
*実施中の取組あり(計)	100.0 661	23.6 156	28.4 188	45.8 303	2.1 14	52.0 344
*検討中の取組あり(計)	100.0 675	20.6 139	33.8 227	44.9 303	0.9 6	54.2 366
*実施中か検討中の取組いずれかあり(計)	100.0 704	22.2 156	32.2 227	43.0 303	2.6 18	54.4 383

問6 (1) P 県開催研修への参加意向パターン

「①基礎編」と「②専門編」ともに参加意向あり	100.0 301	24.9 75	31.6 95	41.5 125	2.0 6	56.5 170
「①基礎編」のみ参加意向あり	100.0 107	10.3 11	23.4 25	62.6 67	3.7 4	33.6 36
「②専門編」のみ参加意向あり	100.0 23	39.1 9	43.5 10	17.4 4	-	82.6 19
※参加意向あり(計)	100.0 431	22.0 95	30.2 130	45.5 196	2.3 10	52.2 225
※参加意向なし&無回答(計)	100.0 681	9.0 61	14.2 97	74.0 504	2.8 19	23.2 158

<2 LGBTQのための企業等の取組について>問3(1) LGBTQに関する取組の実施・検討状況  
問3 4. 採用活動におけるLGBTQへの配慮

	TOTAL	既に実施している	実施していないが検討している	実施も検討もしていない	無回答	*実施が検討あり(計)
TOTAL	100.0 1112	17.4 194	19.8 220	59.5 662	3.2 36	37.2 414

問2 事業所正社員数

49人以下	100.0 136	16.2 22	19.9 27	61.0 83	2.9 4	36.0 49
50~99人	100.0 230	17.0 39	20.9 48	59.1 136	3.0 7	37.8 87
100~299人	100.0 537	17.3 93	17.7 95	62.0 333	3.0 16	35.0 188
300~499人	100.0 90	18.9 17	16.7 15	58.9 53	5.6 5	35.6 32
500~999人	100.0 69	14.5 10	31.9 22	50.7 35	2.9 2	46.4 32
1,000~2,999人	100.0 29	24.1 7	31.0 9	37.9 11	6.9 2	55.2 16
3,000人以上	100.0 10	30.0 3	40.0 4	30.0 3	-	70.0 7
*99人以下(計)	100.0 366	16.7 61	20.5 75	59.8 219	3.0 11	37.2 136
*100~299人(計)	100.0 537	17.3 93	17.7 95	62.0 333	3.0 16	35.0 188
*300~999人(計)	100.0 159	17.0 27	23.3 37	55.3 88	4.4 7	40.3 64
*1,000人以上(計)	100.0 39	25.6 10	33.3 13	35.9 14	5.1 2	59.0 23

問1 事業所所在地域

関東ゾーン 計	100.0 531	19.2 102	22.0 117	55.6 295	3.2 17	41.2 219
南部	100.0 93	18.3 17	21.5 20	58.1 54	2.2 2	39.8 37
南西部	100.0 80	28.8 23	23.8 19	41.3 33	6.3 5	52.5 42
東部	100.0 126	14.3 18	17.5 22	65.9 83	2.4 3	31.7 40
さいたま	100.0 232	19.0 44	24.1 56	53.9 125	3.0 7	43.1 100
関東道ゾーン 計	100.0 446	15.9 71	18.2 81	62.3 278	3.6 16	34.1 152
県央	100.0 65	12.3 8	21.5 14	64.6 42	1.5 1	33.8 22
川越比企	100.0 113	17.7 20	17.7 20	62.8 71	1.8 2	35.4 40
西部	100.0 145	15.9 23	18.6 27	61.4 89	4.1 6	34.5 50
利根	100.0 123	16.3 20	16.3 20	61.8 76	5.7 7	32.5 40
県北ゾーン 計	100.0 129	14.7 19	17.1 22	66.7 86	1.6 2	31.8 41
北部	100.0 102	14.7 15	18.6 19	65.7 67	1.0 1	33.3 34
秩父	100.0 27	14.8 4	11.1 3	70.4 19	3.7 1	25.9 7

問3(1)P LGBTQに関する取組の実施・検討状況パターン

実施中と検討中の取組ともにあり	100.0 632	28.5 180	28.8 182	41.9 265	0.8 5	57.3 362
実施中の取組のみあり(検討中はなし)	100.0 29	48.3 14	-	-	51.7 15	48.3 14
検討中の取組のみあり(実施中はなし)	100.0 43	-	88.4 38	-	11.6 5	88.4 38
実施中と検討中の取組ともになし(無回答含む)	100.0 408	-	-	97.3 397	2.7 11	-
*実施中の取組あり(計)	100.0 661	29.3 194	27.5 182	40.1 265	3.0 20	56.9 376
*検討中の取組あり(計)	100.0 675	26.7 180	32.6 220	39.3 265	1.5 10	59.3 400
*実施中か検討中の取組いずれかあり(計)	100.0 704	27.6 194	31.3 220	37.6 265	3.6 25	58.8 414

問6(1)P 県関係研修への参加意向パターン

「①基礎編」と「②専門編」ともに参加意向あり	100.0 301	25.6 77	30.6 92	40.2 121	3.7 11	56.1 169
「①基礎編」のみ参加意向あり	100.0 107	15.9 17	18.7 20	59.8 64	5.6 6	34.6 37
「②専門編」のみ参加意向あり	100.0 23	34.8 8	26.1 6	34.8 8	4.3 1	60.9 14
※参加意向あり(計)	100.0 431	23.7 102	27.4 118	44.8 193	4.2 18	51.0 220
※参加意向なし&無回答(計)	100.0 681	13.5 92	15.0 102	68.9 469	2.6 18	28.5 194

IV 集計結果表

<2 L G B T Qのための企業等の取組について>問3 (1) L G B T Qに関する取組の実施・検討状況  
問3 5. 性別を問わないトイレの設置や自認する性別での利用

	TOTAL	既に実施している	実施していないが検討している	実施も検討もしていない	無回答	*実施が検討あり(計)
TOTAL	100.0 1112	13.3 148	13.5 150	70.3 782	2.9 32	26.8 298

問2 事業所正社員数	TOTAL	既に実施している	実施していないが検討している	実施も検討もしていない	無回答	*実施が検討あり(計)
49人以下	100.0 136	12.5 17	12.5 17	72.8 99	2.2 3	25.0 34
50~99人	100.0 230	16.1 37	12.2 28	67.8 156	3.9 9	28.3 65
100~299人	100.0 537	11.0 59	13.0 70	73.9 397	2.0 11	24.0 129
300~499人	100.0 90	14.4 13	16.7 15	64.4 58	4.4 4	31.1 28
500~999人	100.0 69	18.8 13	13.0 9	65.2 45	2.9 2	31.9 22
1,000~2,999人	100.0 29	17.2 5	20.7 6	51.7 15	10.3 3	37.9 11
3,000人以上	100.0 10	30.0 3	40.0 4	30.0 3	-	70.0 7
*99人以下(計)	100.0 366	14.8 54	12.3 45	69.7 255	3.3 12	27.0 99
*100~299人(計)	100.0 537	11.0 59	13.0 70	73.9 397	2.0 11	24.0 129
*300~999人(計)	100.0 159	16.4 26	15.1 24	64.8 103	3.8 6	31.4 50
*1,000人以上(計)	100.0 39	20.5 8	25.6 10	46.2 18	7.7 3	46.2 18

問1 事業所所在地	TOTAL	既に実施している	実施していないが検討している	実施も検討もしていない	無回答	*実施が検討あり(計)
関東ゾーン 計	100.0 531	13.9 74	15.8 84	67.4 358	2.8 15	29.8 158
南部	100.0 93	14.0 13	15.1 14	69.9 65	1.1 1	29.0 27
南西部	100.0 80	20.0 16	20.0 16	53.8 43	6.3 5	40.0 32
東部	100.0 126	13.5 17	9.5 12	75.4 95	1.6 2	23.0 29
さいたま	100.0 232	12.1 28	18.1 42	66.8 155	3.0 7	30.2 70
関東道ゾーン 計	100.0 446	13.2 59	12.3 55	71.5 319	2.9 13	25.6 114
県央	100.0 65	9.2 6	12.3 8	76.9 50	1.5 1	21.5 14
川越比企	100.0 113	10.6 12	17.7 20	71.7 81	-	28.3 32
西部	100.0 145	18.6 27	7.6 11	71.0 103	2.8 4	26.2 38
利根	100.0 123	11.4 14	13.0 16	69.1 85	6.5 8	24.4 30
県北ゾーン 計	100.0 129	10.1 13	8.5 11	79.1 102	2.3 3	18.6 24
北部	100.0 102	10.8 11	9.8 10	77.5 79	2.0 2	20.6 21
秩父	100.0 27	7.4 2	3.7 1	85.2 23	3.7 1	11.1 3

問3 (1) P L G B T Qに関する取組の実施・検討状況パターン	TOTAL	既に実施している	実施していないが検討している	実施も検討もしていない	無回答	*実施が検討あり(計)
実施中と検討中の取組ともにあり	100.0 632	21.0 133	17.6 111	60.8 384	0.6 4	38.6 244
実施中の取組のみあり(検討中はなし)	100.0 29	51.7 15	-	-	48.3 14	51.7 15
検討中の取組のみあり(実施中はなし)	100.0 43	-	90.7 39	-	9.3 4	90.7 39
実施中と検討中の取組ともになし(無回答含む)	100.0 408	-	-	97.5 398	2.5 10	-
*実施中の取組あり(計)	100.0 661	22.4 148	16.8 111	58.1 384	2.7 18	39.2 259
*検討中の取組あり(計)	100.0 675	19.7 133	22.2 150	56.9 384	1.2 8	41.9 283
*実施中か検討中の取組いずれかあり(計)	100.0 704	21.0 148	21.3 150	54.5 384	3.1 22	42.3 298

問6 (1) P 県関係研修への参加意向パターン	TOTAL	既に実施している	実施していないが検討している	実施も検討もしていない	無回答	*実施が検討あり(計)
「①基礎編」と「②専門編」ともに参加意向あり	100.0 301	16.6 50	25.6 77	55.8 168	2.0 6	42.2 127
「①基礎編」のみ参加意向あり	100.0 107	12.1 13	9.3 10	74.8 80	3.7 4	21.5 23
「②専門編」のみ参加意向あり	100.0 23	30.4 7	21.7 5	43.5 10	4.3 1	52.2 12
※参加意向あり(計)	100.0 431	16.2 70	21.3 92	59.9 258	2.6 11	37.6 162
※参加意向なし&無回答(計)	100.0 681	11.5 78	8.5 58	76.9 524	3.1 21	20.0 136

< 2 L G B T Qのための企業等の取組について>問3 (1) L G B T Qに関する取組の実施・検討状況  
 問3 6. 慶弔休暇や家族手当等を同性パートナーへ適用

	TOTAL	既に実施している	実施していないが検討している	実施も検討もしていない	無回答	*実施が検討あり(計)
TOTAL	100.0 1112	6.7 74	14.0 156	75.5 840	3.8 42	20.7 230

問2 事業所正社員数

49人以下	100.0 136	3.7 5	11.8 16	80.9 110	3.7 5	15.4 21
50~99人	100.0 230	4.8 11	15.2 35	77.0 177	3.0 7	20.0 46
100~299人	100.0 537	7.1 38	13.0 70	76.7 412	3.2 17	20.1 108
300~499人	100.0 90	7.8 7	16.7 15	68.9 62	6.7 6	24.4 22
500~999人	100.0 69	8.7 6	18.8 13	69.6 48	2.9 2	27.5 19
1,000~2,999人	100.0 29	6.9 2	17.2 5	58.6 17	17.2 5	24.1 7
3,000人以上	100.0 10	40.0 4	20.0 2	40.0 4	-	60.0 6
*99人以下(計)	100.0 366	4.4 16	13.9 51	78.4 287	3.3 12	18.3 67
*100~299人(計)	100.0 537	7.1 38	13.0 70	76.7 412	3.2 17	20.1 108
*300~999人(計)	100.0 159	8.2 13	17.6 28	69.2 110	5.0 8	25.8 41
*1,000人以上(計)	100.0 39	15.4 6	17.9 7	53.8 21	12.8 5	33.3 13

問1 事業所所在地域

関東ゾーン 計	100.0 531	7.3 39	16.6 88	71.6 380	4.5 24	23.9 127
南部	100.0 93	6.5 6	21.5 20	71.0 66	1.1 1	28.0 26
南西部	100.0 80	17.5 14	15.0 12	60.0 48	7.5 6	32.5 26
東部	100.0 126	3.2 4	7.9 10	84.1 106	4.8 6	11.1 14
さいたま	100.0 232	6.5 15	19.8 46	69.0 160	4.7 11	26.3 61
関東道ゾーン 計	100.0 446	6.1 27	12.8 57	78.0 348	3.1 14	18.8 84
県央	100.0 65	6.2 4	18.5 12	73.8 48	1.5 1	24.6 16
川越比企	100.0 113	6.2 7	15.0 17	77.0 87	1.8 2	21.2 24
西部	100.0 145	5.5 8	10.3 15	80.7 117	3.4 5	15.9 23
利根	100.0 123	6.5 8	10.6 13	78.0 96	4.9 6	17.1 21
県北ゾーン 計	100.0 129	5.4 7	8.5 11	83.7 108	2.3 3	14.0 18
北部	100.0 102	4.9 5	7.8 8	86.3 88	1.0 1	12.7 13
秩父	100.0 27	7.4 2	11.1 3	74.1 20	7.4 2	18.5 5

問3 (1) P L G B T Qに関する取組の実施・検討状況パターン

実施中と検討中の取組ともにあり	100.0 632	9.8 62	18.7 118	70.6 446	0.9 6	28.5 180
実施中の取組のみあり(検討中はなし)	100.0 29	41.4 12	-	-	58.6 17	41.4 12
検討中の取組のみあり(実施中はなし)	100.0 43	-	88.4 38	-	11.6 5	88.4 38
実施中と検討中の取組ともになし(無回答含む)	100.0 408	-	-	96.6 394	3.4 14	-
*実施中の取組あり(計)	100.0 661	11.2 74	17.9 118	67.5 446	3.5 23	29.0 192
*検討中の取組あり(計)	100.0 675	9.2 62	23.1 156	66.1 446	1.6 11	32.3 218
*実施中か検討中の取組いずれかあり(計)	100.0 704	10.5 74	22.2 156	63.4 446	4.0 28	32.7 230

問6 (1) P 県関係研修への参加意向パターン

「①基礎編」と「②専門編」ともに参加意向あり	100.0 301	10.0 30	21.9 66	63.5 191	4.7 14	31.9 96
「①基礎編」のみ参加意向あり	100.0 107	9.3 10	9.3 10	76.6 82	4.7 5	18.7 20
「②専門編」のみ参加意向あり	100.0 23	8.7 2	26.1 6	60.9 14	4.3 1	34.8 8
※参加意向あり(計)	100.0 431	9.7 42	19.0 82	66.6 287	4.6 20	28.8 124
※参加意向なし&無回答(計)	100.0 681	4.7 32	10.9 74	81.2 553	3.2 22	15.6 106

IV 集計結果表

< 2 L G B T Qのための企業等の取組について>問3 (1) L G B T Qに関する取組の実施・検討状況  
問3 (1) P L G B T Qに関する取組の実施・検討状況パターン

	TOTAL	実施中と検討中の取組と もにあり	実施中の取組のみあり (検討中はなし)	検討中の取組のみあり (実施中はなし)	実施中と検討中の取組と もになし(無回答含む)	*実施中の取組あり (計)	*検討中の取組あり (計)	*実施中か検討中の取組 いずれかあり(計)
TOTAL	100.0 1112	56.8 632	2.6 29	3.9 43	36.7 408	59.4 661	60.7 675	63.3 704

問2 事業所正社員数

49人以下	100.0 136	50.0 68	3.7 5	2.9 4	43.4 59	53.7 73	52.9 72	56.6 77
50~99人	100.0 230	57.4 132	3.0 7	3.5 8	36.1 83	60.4 139	60.9 140	63.9 147
100~299人	100.0 537	55.7 299	1.3 7	3.7 20	39.3 211	57.0 306	59.4 319	60.7 326
300~499人	100.0 90	61.1 55	3.3 3	6.7 6	28.9 26	64.4 58	67.8 61	71.1 64
500~999人	100.0 69	69.6 48	2.9 2	2.9 2	24.6 17	72.5 50	72.5 50	75.4 52
1,000~2,999人	100.0 29	75.9 22	6.9 2	3.4 1	13.8 4	82.8 24	79.3 23	86.2 25
3,000人以上	100.0 10	40.0 4	30.0 3	20.0 2	10.0 1	70.0 7	60.0 6	90.0 9
*99人以下(計)	100.0 366	54.6 200	3.3 12	3.3 12	38.8 142	57.9 212	57.9 212	61.2 224
*100~299人(計)	100.0 537	55.7 299	1.3 7	3.7 20	39.3 211	57.0 306	59.4 319	60.7 326
*300~999人(計)	100.0 159	64.8 103	3.1 5	5.0 8	27.0 43	67.9 108	69.8 111	73.0 116
*1,000人以上(計)	100.0 39	66.7 26	12.8 5	7.7 3	12.8 5	79.5 31	74.4 29	87.2 34

問1 事業所所在地域

関東ゾーン 計	100.0 531	58.6 311	3.4 18	4.7 25	33.3 177	62.0 329	63.3 336	66.7 354
南部	100.0 93	57.0 53	1.1 1	6.5 6	35.5 33	58.1 54	63.4 59	64.5 60
南西部	100.0 80	61.3 49	8.8 7	5.0 4	25.0 20	70.0 56	66.3 53	75.0 60
東部	100.0 126	57.1 72	1.6 2	-	41.3 52	58.7 74	57.1 72	58.7 74
さいたま	100.0 232	59.1 137	3.4 8	6.5 15	31.0 72	62.5 145	65.5 152	69.0 160
関東道ゾーン 計	100.0 446	55.6 248	1.8 8	3.6 16	39.0 174	57.4 256	59.2 264	61.0 272
県央	100.0 65	47.7 31	-	4.6 3	47.7 31	47.7 31	52.3 34	52.3 34
川越比企	100.0 113	57.5 65	1.8 2	2.7 3	38.1 43	59.3 67	60.2 68	61.9 70
西部	100.0 145	62.1 90	2.1 3	2.8 4	33.1 48	64.1 93	64.8 94	66.9 97
利根	100.0 123	50.4 62	2.4 3	4.9 6	42.3 52	52.8 65	55.3 68	57.7 71
県北ゾーン 計	100.0 129	53.5 69	1.6 2	1.6 2	43.4 56	55.0 71	55.0 71	56.6 73
北部	100.0 102	53.9 55	2.0 2	1.0 1	43.1 44	55.9 57	54.9 56	56.9 58
秩父	100.0 27	51.9 14	-	3.7 1	44.4 12	51.9 14	55.6 15	55.6 15

問3 (1) P L G B T Qに関する取組の実施・検討状況パターン

実施中と検討中の取組とにもあり	100.0 632	100.0 632	-	-	-	100.0 632	100.0 632	100.0 632
実施中の取組のみあり(検討中はなし)	100.0 29	-	100.0 29	-	-	100.0 29	-	100.0 29
検討中の取組のみあり(実施中はなし)	100.0 43	-	-	100.0 43	-	-	100.0 43	100.0 43
実施中と検討中の取組とにもなし(無回答含む)	100.0 408	-	-	-	100.0 408	-	-	-
*実施中の取組あり(計)	100.0 661	95.6 632	4.4 29	-	-	100.0 661	95.6 632	100.0 661
*検討中の取組あり(計)	100.0 675	93.6 632	-	6.4 43	-	93.6 632	100.0 675	100.0 675
*実施中か検討中の取組いずれかあり(計)	100.0 704	89.8 632	4.1 29	6.1 43	-	93.9 661	95.9 675	100.0 704

問6 (1) P 県関係研修への参加意向パターン

「①基礎編」と「②専門編」ともに参加意向あり	100.0 301	71.1 214	3.0 9	6.6 20	19.3 58	74.1 223	77.7 234	80.7 243
「①基礎編」のみ参加意向あり	100.0 107	54.2 58	2.8 3	4.7 5	38.3 41	57.0 61	58.9 63	61.7 66
「②専門編」のみ参加意向あり	100.0 23	78.3 18	13.0 3	-	8.7 2	91.3 21	78.3 18	91.3 21
※参加意向あり(計)	100.0 431	67.3 290	3.5 15	5.8 25	23.4 101	70.8 305	73.1 315	76.6 330
※参加意向なし&無回答(計)	100.0 681	50.2 342	2.1 14	2.6 18	45.1 307	52.3 356	52.9 360	54.9 374



< 2 LGBTQのための企業等の取組について >

問3 (2) 特に力を入れたり工夫している取組 (3 LA)

	TOTAL	1. 性的指向等に関するハラスメントに配慮している	2. 性的指向・性別に関する相談窓口を設けている	3. LGBTQのための社内研修等の開催	4. LGBTQへの配慮	5. LGBTQに関する活動	6. 性別を問わずに採用している	7. その他	無回答
TOTAL	100.0 1112	2.6 29	1.6 18	3.8 42	1.1 12	0.6 7	-	0.4 5	90.8 1010

問2 事業所正社員数

49人以下	100.0 136	2.2 3	-	1.5 2	0.7 1	-	-	-	95.6 130
50~99人	100.0 230	3.0 7	1.3 3	3.0 7	0.4 1	1.3 3	-	0.4 1	91.7 211
100~299人	100.0 537	2.0 11	1.9 10	3.0 16	1.1 6	0.2 1	-	0.6 3	91.6 492
300~499人	100.0 90	5.6 5	2.2 2	3.3 3	-	1.1 1	-	-	90.0 81
500~999人	100.0 69	1.4 1	2.9 2	13.0 9	2.9 2	1.4 1	-	-	81.2 56
1,000~2,999人	100.0 29	6.9 2	-	6.9 2	3.4 1	-	-	-	82.8 24
3,000人以上	100.0 10	-	10.0 1	30.0 3	10.0 1	10.0 1	-	10.0 1	50.0 5
*99人以下(計)	100.0 366	2.7 10	0.8 3	2.5 9	0.5 2	0.8 3	-	0.3 1	93.2 341
*100~299人(計)	100.0 537	2.0 11	1.9 10	3.0 16	1.1 6	0.2 1	-	0.6 3	91.6 492
*300~999人(計)	100.0 159	3.8 6	2.5 4	7.5 12	1.3 2	1.3 2	-	-	86.2 137
*1,000人以上(計)	100.0 39	5.1 2	2.6 1	12.8 5	5.1 2	2.6 1	-	2.6 1	74.4 29

問1 事業所所在地

関東ゾーン 計	100.0 531	2.4 13	1.5 8	4.5 24	1.3 7	0.6 3	-	0.6 3	90.0 478
南部	100.0 93	2.2 2	-	4.3 4	1.1 1	-	-	1.1 1	91.4 85
南西部	100.0 80	1.3 1	2.5 2	5.0 4	1.3 1	-	-	1.3 1	88.8 71
東部	100.0 126	1.6 2	-	4.8 6	0.8 1	0.8 1	-	0.8 1	91.3 115
さいたま	100.0 232	3.4 8	2.6 6	4.3 10	1.7 4	0.9 2	-	-	89.2 207
関東道ゾーン 計	100.0 446	3.4 15	2.0 9	3.1 14	0.7 3	0.7 3	-	-	90.8 405
県央	100.0 65	1.5 1	1.5 1	4.6 3	-	-	-	-	92.3 60
川越比企	100.0 113	2.7 3	1.8 2	3.5 4	0.9 1	0.9 1	-	-	92.0 104
西部	100.0 145	4.1 6	3.4 5	4.1 6	0.7 1	0.7 1	-	-	87.6 127
利根	100.0 123	4.1 5	0.8 1	0.8 1	0.8 1	0.8 1	-	-	92.7 114
県北ゾーン 計	100.0 129	0.8 1	0.8 1	3.1 4	1.6 2	-	-	0.8 1	94.6 122
北部	100.0 102	1.0 1	1.0 1	2.0 2	2.0 2	-	-	1.0 1	95.1 97
秩父	100.0 27	-	-	7.4 2	-	-	-	-	92.6 25

問3 (1) P LGBTQに関する取組の実施・検討状況パターン

実施中と検討中の取組ともにあり	100.0 632	4.6 29	2.5 16	5.1 32	1.7 11	0.8 5	-	0.5 3	85.9 543
実施中の取組のみあり(検討中はなし)	100.0 29	-	6.9 2	27.6 8	3.4 1	6.9 2	-	6.9 2	62.1 18
検討中の取組のみあり(実施中はなし)	100.0 43	-	-	4.7 2	-	-	-	-	95.3 41
実施中と検討中の取組ともになし(無回答含む)	100.0 408	-	-	-	-	-	-	-	100.0 408
*実施中の取組あり(計)	100.0 661	4.4 29	2.7 18	6.1 40	1.8 12	1.1 7	-	0.8 5	84.9 561
*検討中の取組あり(計)	100.0 675	4.3 29	2.4 16	5.0 34	1.6 11	0.7 5	-	0.4 3	86.5 584
*実施中か検討中の取組いずれかあり(計)	100.0 704	4.1 29	2.6 18	6.0 42	1.7 12	1.0 7	-	0.7 5	85.5 602

問6 (1) P 県関係研修への参加意向パターン

「①基礎編」と「②専門編」ともに参加意向あり	100.0 301	4.0 12	1.7 5	8.3 25	1.7 5	1.3 4	-	1.0 3	84.1 253
「①基礎編」のみ参加意向あり	100.0 107	1.9 2	0.9 1	4.7 5	1.9 2	-	-	-	90.7 97
「②専門編」のみ参加意向あり	100.0 23	8.7 2	4.3 1	8.7 2	8.7 2	4.3 1	-	4.3 1	69.6 16
※参加意向あり(計)	100.0 431	3.7 16	1.6 7	7.4 32	2.1 9	1.2 5	-	0.9 4	84.9 366
※参加意向なし&無回答(計)	100.0 681	1.9 13	1.6 11	1.5 10	0.4 3	0.3 2	-	0.1 1	94.6 644

IV 集計結果表

< 2 LGBTQのための企業等の取組について>【問3(1)1~6「実施中か検討中の取組いずれかあり」ベース】  
問4 LGBTQに関する取組の実施・検討理由(MA)

	TOTAL	社会的責任(CSR)のため	LGBTQにやさしい職場にするため	指針で企業等に求められたため	セクハラ、パワハラ防止のため	人材確保のため	社員のトラブルを防ぐため	その他	無回答
TOTAL	100.0 704	61.8 435	44.2 311	63.9 450	23.9 168	37.1 261	5.5 39	7.2 51	

問2 事業所正社員数

49人以下	100.0 77	58.4 45	28.6 22	51.9 40	26.0 20	37.7 29	3.9 3	6.5 5
50~99人	100.0 147	55.8 82	37.4 55	61.2 90	26.5 39	31.3 46	7.5 11	11.6 17
100~299人	100.0 326	62.6 204	46.0 150	66.6 217	21.2 69	37.1 121	5.8 19	7.4 24
300~499人	100.0 64	75.0 48	51.6 33	68.8 44	25.0 16	45.3 29	3.1 2	1.6 1
500~999人	100.0 52	57.7 30	50.0 26	65.4 34	26.9 14	42.3 22	3.8 2	5.8 3
1,000~2,999人	100.0 25	72.0 18	60.0 15	68.0 17	24.0 6	40.0 10	-	-
3,000人以上	100.0 9	77.8 7	88.9 8	77.8 7	44.4 4	33.3 3	22.2 2	-
*99人以下(計)	100.0 224	56.7 127	34.4 77	58.0 130	26.3 59	33.5 75	6.3 14	9.8 22
*100~299人(計)	100.0 326	62.6 204	46.0 150	66.6 217	21.2 69	37.1 121	5.8 19	7.4 24
*300~999人(計)	100.0 116	67.2 78	50.9 59	67.2 78	25.9 30	44.0 51	3.4 4	3.4 4
*1,000人以上(計)	100.0 34	73.5 25	67.6 23	70.6 24	29.4 10	38.2 13	5.9 2	-

問1 事業所所在地

関東ゾーン 計	100.0 354	59.3 210	45.5 161	64.4 228	21.8 77	36.4 129	5.6 20	7.9 28
南部	100.0 60	48.3 29	50.0 30	60.0 36	26.7 16	40.0 24	1.7 1	10.0 6
南西部	100.0 60	63.3 38	48.3 29	56.7 34	18.3 11	33.3 20	10.0 6	10.0 6
東部	100.0 74	67.6 50	44.6 33	71.6 53	24.3 18	41.9 31	8.1 6	5.4 4
さいたま	100.0 160	58.1 93	43.1 69	65.6 105	20.0 32	33.8 54	4.4 7	7.5 12
関東道ゾーン 計	100.0 272	63.2 172	41.5 113	61.8 168	25.0 68	37.1 101	5.5 15	6.3 17
県央	100.0 34	64.7 22	41.2 14	58.8 20	17.6 6	26.5 9	2.9 1	8.8 3
川越比企	100.0 70	61.4 43	42.9 30	65.7 46	21.4 15	41.4 29	5.7 4	14.3 10
西部	100.0 97	64.9 63	48.5 47	57.7 56	27.8 27	37.1 36	5.2 5	1.0 1
利根	100.0 71	62.0 44	31.0 22	64.8 46	28.2 20	38.0 27	7.0 5	4.2 3
県北ゾーン 計	100.0 73	68.5 50	47.9 35	71.2 52	28.8 21	39.7 29	4.1 3	8.2 6
北部	100.0 58	67.2 39	46.6 27	74.1 43	24.1 14	41.4 24	5.2 3	6.9 4
秩父	100.0 15	73.3 11	53.3 8	60.0 9	46.7 7	33.3 5	-	13.3 2

問3(1)P LGBTQに関する取組の実施・検討状況パターン

実施中と検討中の取組ともにあり	100.0 632	61.1 386	43.7 276	63.4 401	23.6 149	37.8 239	5.1 32	7.4 47
実施中の取組のみあり(検討中はなし)	100.0 29	69.0 20	48.3 14	72.4 21	20.7 6	31.0 9	24.1 7	-
検討中の取組のみあり(実施中はなし)	100.0 43	67.4 29	48.8 21	65.1 28	30.2 13	30.2 13	-	9.3 4
実施中と検討中の取組ともなし(無回答含む)	-	-	-	-	-	-	-	-
*実施中の取組あり(計)	100.0 661	61.4 406	43.9 290	63.8 422	23.4 155	37.5 248	5.9 39	7.1 47
*検討中の取組あり(計)	100.0 675	61.5 415	44.0 297	63.6 429	24.0 162	37.3 252	4.7 32	7.6 51
*実施中か検討中の取組いずれかあり(計)	100.0 704	61.8 435	44.2 311	63.9 450	23.9 168	37.1 261	5.5 39	7.2 51

問6(1)P 県関係研修への参加意向パターン

「①基礎編」と「②専門編」ともに参加意向あり	100.0 243	71.6 174	58.8 143	76.1 185	30.9 75	40.3 98	4.5 11	3.7 9
「①基礎編」のみ参加意向あり	100.0 66	53.0 35	43.9 29	59.1 39	7.6 5	30.3 20	4.5 3	6.1 4
「②専門編」のみ参加意向あり	100.0 21	90.5 19	71.4 15	85.7 18	52.4 11	52.4 11	9.5 2	4.8 1
※参加意向あり(計)	100.0 330	69.1 228	56.7 187	73.3 242	27.6 91	39.1 129	4.8 16	4.2 14
※参加意向なし&無回答(計)	100.0 374	55.3 207	33.2 124	55.6 208	20.6 77	35.3 132	6.1 23	9.9 37

<2 LGBTQのための企業等の取組について>  
 問5 LGBTQに関する取組を進めるうえでの課題 (MA)

	TOTAL	理解に社内においてLGBTQや	把握するにLGBTQや意見が	当事者のLGBTQや意見が	分らないLGBTQや意見が	どのLGBTQや意見が	が組を進めるにLGBTQや	他の企業にLGBTQや	よいか分らないLGBTQや	どんなに社内研修や	ミナリ講師を依頼したら	造上の費用や建物の環境	トイレ等ハード面の環境	その他	特に課題を感じていない	無回答
TOTAL	100.0 1112	46.9 522	54.1 602	34.5 384	31.0 345	13.8 154	46.7 519	2.8 31	8.4 93	13.3 148						

問2 事業所正社員数

49人以下	100.0 136	46.3 63	50.0 68	34.6 47	27.2 37	13.2 18	41.2 56	1.5 2	10.3 14	15.4 21					
50~99人	100.0 230	43.5 100	45.7 105	33.5 77	31.7 73	16.1 37	46.5 107	4.8 11	9.6 22	14.3 33					
100~299人	100.0 537	46.7 251	57.0 306	35.9 193	33.3 179	12.7 68	46.6 250	2.4 13	8.2 44	13.0 70					
300~499人	100.0 90	52.2 47	60.0 54	28.9 26	26.7 24	10.0 9	54.4 49	1.1 1	4.4 4	13.3 12					
500~999人	100.0 69	42.0 29	49.3 34	36.2 25	27.5 19	15.9 11	47.8 33	4.3 3	11.6 8	7.2 5					
1,000~2,999人	100.0 29	62.1 18	69.0 20	24.1 7	20.7 6	17.2 5	48.3 14	-	3.4 1	13.8 4					
3,000人以上	100.0 10	60.0 6	70.0 7	30.0 3	30.0 3	20.0 2	60.0 6	10.0 1	-	10.0 1					
*99人以下(計)	100.0 366	44.5 163	47.3 173	33.9 124	30.1 110	15.0 55	44.5 163	3.6 13	9.8 36	14.8 54					
*100~299人(計)	100.0 537	46.7 251	57.0 306	35.9 193	33.3 179	12.7 68	46.6 250	2.4 13	8.2 44	13.0 70					
*300~999人(計)	100.0 159	47.8 76	55.3 88	32.1 51	27.0 43	12.6 20	51.6 82	2.5 4	7.5 12	10.7 17					
*1,000人以上(計)	100.0 39	61.5 24	69.2 27	25.6 10	23.1 9	17.9 7	51.3 20	2.6 1	2.6 1	12.8 5					

問1 事業所所在地

関東ゾーン 計	100.0 531	47.8 254	55.4 294	35.0 186	30.7 163	13.6 72	46.1 245	3.2 17	7.7 41	14.5 77					
南部	100.0 93	48.4 45	50.5 47	33.3 31	25.8 24	12.9 12	39.8 37	1.1 1	11.8 11	15.1 14					
南西部	100.0 80	41.3 33	50.0 40	30.0 24	27.5 22	11.3 9	41.3 33	3.8 3	7.5 6	17.5 14					
東部	100.0 126	54.8 69	55.6 70	38.9 49	30.2 38	18.3 23	50.8 64	6.3 8	7.1 9	14.3 18					
さいたま	100.0 232	46.1 107	59.1 137	35.3 82	34.1 79	12.1 28	47.8 111	2.2 5	6.5 15	13.4 31					
関東道ゾーン 計	100.0 446	46.4 207	53.4 238	33.9 151	30.3 135	14.6 65	47.5 212	2.5 11	8.7 39	12.1 54					
県央	100.0 65	41.5 27	61.5 40	43.1 28	38.5 25	13.8 9	44.6 29	1.5 1	4.6 3	10.8 7					
川越比企	100.0 113	46.9 53	59.3 67	36.3 41	30.1 34	13.3 15	54.9 62	2.7 3	9.7 11	9.7 11					
西部	100.0 145	44.8 65	52.4 76	33.1 48	26.9 39	16.6 24	44.8 65	2.1 3	7.6 11	17.9 26					
利根	100.0 123	50.4 62	44.7 55	27.6 34	30.1 37	13.8 17	45.5 56	3.3 4	11.4 14	8.1 10					
東北ゾーン 計	100.0 129	45.7 59	53.5 69	35.7 46	34.9 45	12.4 16	48.1 62	1.6 2	10.1 13	10.9 14					
北部	100.0 102	43.1 44	51.0 52	37.3 38	33.3 34	10.8 11	45.1 46	-	12.7 13	11.8 12					
秩父	100.0 27	55.6 15	63.0 17	29.6 8	40.7 11	18.5 5	59.3 16	7.4 2	-	7.4 2					

問3 (1) P LGBTQに関する取組の実施・検討状況パターン

実施中と検討中の取組ともにあり	100.0 632	46.0 291	53.6 339	31.5 199	30.7 194	13.0 82	50.0 316	2.5 16	5.2 33	17.9 113					
実施中の取組のみあり(検討中はなし)	100.0 29	31.0 9	41.4 12	20.7 6	6.9 2	3.4 1	24.1 7	6.9 2	6.9 2	17.2 5					
検討中の取組のみあり(実施中はなし)	100.0 43	58.1 25	58.1 25	41.9 18	34.9 15	16.3 7	39.5 17	2.3 1	-	16.3 7					
実施中と検討中の取組ともなし(無回答含む)	100.0 408	48.3 197	55.4 226	39.5 161	32.6 134	15.7 64	43.9 179	2.9 12	14.2 58	5.6 23					
*実施中の取組あり(計)	100.0 661	45.4 300	53.1 351	31.0 205	29.7 196	12.6 83	48.9 323	2.7 18	5.3 35	17.9 118					
*検討中の取組あり(計)	100.0 675	46.8 316	53.9 364	32.1 217	31.0 209	13.2 89	49.3 333	2.5 17	4.9 33	17.8 120					
*実施中か検討中の取組いずれかあり(計)	100.0 704	46.2 325	53.4 376	31.7 223	30.0 211	12.8 90	48.3 340	2.7 19	5.0 35	17.8 125					

問6 (1) P 県関係研修への参加意向パターン

「①基礎編」と「②専門編」ともに参加意向あり	100.0 301	52.2 157	61.1 184	33.2 100	35.5 107	12.0 36	51.5 155	4.0 12	2.7 8	15.6 47					
「①基礎編」のみ参加意向あり	100.0 107	52.3 56	53.3 57	38.3 41	39.3 42	15.9 17	46.7 50	0.9 1	3.7 4	12.1 13					
「②専門編」のみ参加意向あり	100.0 23	52.2 12	73.9 17	17.4 4	13.0 3	13.0 3	60.9 14	4.3 1	4.3 1	8.7 2					
※参加意向あり(計)	100.0 431	52.2 225	59.9 258	33.6 145	35.3 152	13.0 56	50.8 219	3.2 14	3.0 13	14.4 62					
※参加意向なし&無回答(計)	100.0 681	43.6 297	50.5 344	35.1 239	28.3 193	14.4 98	44.1 300	2.5 17	11.7 80	12.6 86					

IV 集計結果表

< 3 県のLGBTQ支援施策について >

問6 (1) 県開催研修への参加意向 ①基礎編

	TOTAL	参加したい	今年度中は参加できない	必要性を感じない	無回答
TOTAL	100.0 1112	36.7 408	42.4 472	19.4 216	1.4 16

問2 事業所正社員数

49人以下	100.0 136	37.5 51	37.5 51	23.5 32	1.5 2
50~99人	100.0 230	30.0 69	46.5 107	21.3 49	2.2 5
100~299人	100.0 537	35.6 191	43.2 232	20.5 110	0.7 4
300~499人	100.0 90	47.8 43	42.2 38	8.9 8	1.1 1
500~999人	100.0 69	47.8 33	36.2 25	14.5 10	1.4 1
1,000~2,999人	100.0 29	55.2 16	37.9 11	6.9 2	-
3,000人以上	100.0 10	40.0 4	40.0 4	20.0 2	-
*99人以下(計)	100.0 366	32.8 120	43.2 158	22.1 81	1.9 7
*100~299人(計)	100.0 537	35.6 191	43.2 232	20.5 110	0.7 4
*300~999人(計)	100.0 159	47.8 76	39.6 63	11.3 18	1.3 2
*1,000人以上(計)	100.0 39	51.3 20	38.5 15	10.3 4	-

問1 事業所所在地

県南ゾーン 計	100.0 531	40.1 213	39.9 212	18.3 97	1.7 9
南部	100.0 93	33.3 31	44.1 41	21.5 20	1.1 1
南西部	100.0 80	40.0 32	36.3 29	20.0 16	3.8 3
東部	100.0 126	38.9 49	42.9 54	17.5 22	0.8 1
さいたま	100.0 232	43.5 101	37.9 88	16.8 39	1.7 4
県央道ゾーン 計	100.0 446	34.1 152	44.2 197	20.9 93	0.9 4
県央	100.0 65	21.5 14	60.0 39	18.5 12	-
川越比企	100.0 113	32.7 37	46.9 53	19.5 22	0.9 1
西部	100.0 145	37.9 55	39.3 57	21.4 31	1.4 2
利根	100.0 123	37.4 46	39.0 48	22.8 28	0.8 1
県北ゾーン 計	100.0 129	31.8 41	46.5 60	19.4 25	2.3 3
北部	100.0 102	33.3 34	46.1 47	18.6 19	2.0 2
秩父	100.0 27	25.9 7	48.1 13	22.2 6	3.7 1

問3 (1) P LGBTQに関する取組の実施・検討状況パターン

実施中と検討中の取組ともにあり	100.0 632	43.0 272	43.7 276	11.7 74	1.6 10
実施中の取組のみあり(検討中はなし)	100.0 29	41.4 12	41.4 12	17.2 5	-
検討中の取組のみあり(実施中はなし)	100.0 43	58.1 25	37.2 16	4.7 2	-
実施中と検討中の取組ともになし(無回答含む)	100.0 408	24.3 99	41.2 188	33.1 135	1.5 6
*実施中の取組あり(計)	100.0 661	43.0 284	43.6 288	12.0 79	1.5 10
*検討中の取組あり(計)	100.0 675	44.0 297	43.3 292	11.3 76	1.5 10
*実施中か検討中の取組いずれかあり(計)	100.0 704	43.9 309	43.2 304	11.5 81	1.4 10

問6 (1) P 県開催研修への参加意向パターン

「①基礎編」と「②専門編」ともに参加意向あり	100.0 301	100.0 301	-	-	-
「①基礎編」のみ参加意向あり	100.0 107	100.0 107	-	-	-
「②専門編」のみ参加意向あり	100.0 23	-	17.4 4	69.6 16	13.0 3
※参加意向あり(計)	100.0 431	94.7 408	0.9 4	3.7 16	0.7 3
※参加意向なし&無回答(計)	100.0 681	-	68.7 468	29.4 200	1.9 13

## &lt; 3 県のLGBTQ支援施策について &gt;

## 問6(1) 県開催研修への参加意向 ②専門編

	TOTAL	参加したい	今年度中は参加できない	必要性を感じない	無回答
TOTAL	100.0 1112	29.1 324	44.4 494	22.4 249	4.0 45

## 問2 事業所正社員数

49人以下	100.0 136	30.1 41	38.2 52	27.2 37	4.4 6
50~99人	100.0 230	20.9 48	48.7 112	25.2 58	5.2 12
100~299人	100.0 537	28.5 153	44.9 241	22.5 121	4.1 22
300~499人	100.0 90	43.3 39	41.1 37	12.2 11	3.3 3
500~999人	100.0 69	33.3 23	43.5 30	23.2 16	-
1,000~2,999人	100.0 29	58.6 17	37.9 11	3.4 1	-
3,000人以上	100.0 10	30.0 3	50.0 5	20.0 2	-
*99人以下(計)	100.0 366	24.3 89	44.8 164	26.0 95	4.9 18
*100~299人(計)	100.0 537	28.5 153	44.9 241	22.5 121	4.1 22
*300~999人(計)	100.0 159	39.0 62	42.1 67	17.0 27	1.9 3
*1,000人以上(計)	100.0 39	51.3 20	41.0 16	7.7 3	-

## 問1 事業所所在地

県南ゾーン 計	100.0 531	33.7 179	40.9 217	20.0 106	5.5 29
南部	100.0 93	30.1 28	39.8 37	25.8 24	4.3 4
南西部	100.0 80	33.8 27	41.3 33	15.0 12	10.0 8
東部	100.0 126	27.8 35	46.8 59	20.6 26	4.8 6
さいたま	100.0 232	38.4 89	37.9 88	19.0 44	4.7 11
県央道ゾーン 計	100.0 446	25.6 114	47.3 211	24.0 107	3.1 14
県央	100.0 65	13.8 9	63.1 41	21.5 14	1.5 1
川越比企	100.0 113	29.2 33	45.1 51	22.1 25	3.5 4
西部	100.0 145	27.6 40	42.8 62	25.5 37	4.1 6
利根	100.0 123	26.0 32	46.3 57	25.2 31	2.4 3
県北ゾーン 計	100.0 129	23.3 30	48.8 63	26.4 34	1.6 2
北部	100.0 102	22.5 23	48.0 49	27.5 28	2.0 2
秩父	100.0 27	25.9 7	51.9 14	22.2 6	-

## 問3(1) P LGBTQに関する取組の実施・検討状況パターン

実施中と検討中の取組ともにあり	100.0 632	36.7 232	45.4 287	14.6 92	3.3 21
実施中の取組のみあり(検討中はなし)	100.0 29	41.4 12	48.3 14	6.9 2	3.4 1
検討中の取組のみあり(実施中はなし)	100.0 43	46.5 20	41.9 18	7.0 3	4.7 2
実施中と検討中の取組ともになし(無回答含む)	100.0 408	14.7 60	42.9 175	37.3 152	5.1 21
*実施中の取組あり(計)	100.0 661	36.9 244	45.5 301	14.2 94	3.3 22
*検討中の取組あり(計)	100.0 675	37.3 252	45.2 305	14.1 95	3.4 23
*実施中か検討中の取組いずれかあり(計)	100.0 704	37.5 264	45.3 319	13.8 97	3.4 24

## 問6(1) P 県開催研修への参加意向パターン

「①基礎編」と「②専門編」ともに参加意向あり	100.0 301	100.0 301	-	-	-
「①基礎編」のみ参加意向あり	100.0 107	-	58.9 63	22.4 24	18.7 20
「②専門編」のみ参加意向あり	100.0 23	100.0 23	-	-	-
※参加意向あり(計)	100.0 431	75.2 324	14.6 63	5.6 24	4.6 20
※参加意向なし&無回答(計)	100.0 681	-	63.3 431	33.0 225	3.7 25

IV 集計結果表

<3 県のLGBTQ支援施策について>

問6(1)P 県開催研修への参加意向パターン

	TOTAL	「①基礎編」とともに参加意向あり	「①基礎編」のみ参加意向あり	「②専門編」のみ参加意向あり	※参加意向あり(計)	※参加意向なし&無回答(計)
TOTAL	100.0 1112	27.1 301	9.6 107	2.1 23	38.8 431	61.2 681

問2 事業所正社員数

49人以下	100.0 136	28.7 39	8.8 12	1.5 2	39.0 53	61.0 83
50~99人	100.0 230	19.6 45	10.4 24	1.3 3	31.3 72	68.7 158
100~299人	100.0 537	26.3 141	9.3 50	2.2 12	37.8 203	62.2 334
300~499人	100.0 90	40.0 36	7.8 7	3.3 3	51.1 46	48.9 44
500~999人	100.0 69	33.3 23	14.5 10	-	47.8 33	52.2 36
1,000~2,999人	100.0 29	51.7 15	3.4 1	6.9 2	62.1 18	37.9 11
3,000人以上	100.0 10	20.0 2	20.0 2	10.0 1	50.0 5	50.0 5
*99人以下(計)	100.0 366	23.0 84	9.8 36	1.4 5	34.2 125	65.8 241
*100~299人(計)	100.0 537	26.3 141	9.3 50	2.2 12	37.8 203	62.2 334
*300~999人(計)	100.0 159	37.1 59	10.7 17	1.9 3	49.7 79	50.3 80
*1,000人以上(計)	100.0 39	43.6 17	7.7 3	7.7 3	59.0 23	41.0 16

問1 事業所所在地域

県南ゾーン 計	100.0 531	31.5 167	8.7 46	2.3 12	42.4 225	57.6 306
南部	100.0 93	29.0 27	4.3 4	1.1 1	34.4 32	65.6 61
南西部	100.0 80	28.8 23	11.3 9	5.0 4	45.0 36	55.0 44
東部	100.0 126	27.0 34	11.9 15	0.8 1	39.7 50	60.3 78
さいたま	100.0 232	35.8 83	7.8 18	2.6 6	46.1 107	53.9 125
県央ゾーン 計	100.0 446	23.8 106	10.3 46	1.8 8	35.9 160	64.1 286
県央	100.0 65	13.8 9	7.7 5	-	21.5 14	78.5 51
川越比企	100.0 113	25.7 29	7.1 8	3.5 4	36.3 41	63.7 72
西部	100.0 145	26.2 38	11.7 17	1.4 2	39.3 57	60.7 88
利根	100.0 123	24.4 30	13.0 16	1.6 2	39.0 48	61.0 75
県北ゾーン 計	100.0 129	20.9 27	10.9 14	2.3 3	34.1 44	65.9 85
北部	100.0 102	20.6 21	12.7 13	2.0 2	35.3 36	64.7 66
秩父	100.0 27	22.2 6	3.7 1	3.7 1	29.6 8	70.4 19

問3(1)P LGBTQに関する取組の実施・検討状況パターン

実施中と検討中の取組ともにあり	100.0 632	33.9 214	9.2 58	2.8 18	45.9 290	54.1 342
実施中の取組のみあり(検討中はなし)	100.0 29	31.0 9	10.3 3	10.3 3	51.7 15	48.3 14
検討中の取組のみあり(実施中はなし)	100.0 43	46.5 20	11.6 5	-	58.1 25	41.9 18
実施中と検討中の取組ともなし(無回答含む)	100.0 408	14.2 58	10.0 41	0.5 2	24.8 101	75.2 307
*実施中の取組あり(計)	100.0 661	33.7 223	9.2 61	3.2 21	46.1 305	53.9 356
*検討中の取組あり(計)	100.0 675	34.7 234	9.3 63	2.7 18	46.7 315	53.3 360
*実施中か検討中の取組いずれかあり(計)	100.0 704	34.5 243	9.4 66	3.0 21	46.9 330	53.1 374

問6(1)P 県開催研修への参加意向パターン

「①基礎編」と「②専門編」ともに参加意向あり	100.0 301	100.0 301	-	-	100.0 301	-
「①基礎編」のみ参加意向あり	100.0 107	-	100.0 107	-	100.0 107	-
「②専門編」のみ参加意向あり	100.0 23	-	-	100.0 23	100.0 23	-
※参加意向あり(計)	100.0 431	69.8 301	24.8 107	5.3 23	100.0 431	-
※参加意向なし&無回答(計)	100.0 681	-	-	-	-	100.0 681

<3 県のLGBTQ支援施策について>  
問6(2) 県開催研修の開催時期の希望

	TOTAL	4 5 6 月	7 8 9 月	1 0 1 2 月	1 1 3 月	いつ でも よい	無 回 答
TOTAL	100.0 1112	4.0 44	14.4 160	11.6 129	9.2 102	49.3 548	13.0 145

問2 事業所正社員数

49人以下	100.0 136	2.9 4	11.8 16	8.8 12	11.0 15	50.0 68	16.2 22
50~99人	100.0 230	6.1 14	11.7 27	12.2 28	7.8 18	49.6 114	14.3 33
100~299人	100.0 537	3.9 21	14.9 80	10.6 57	9.1 49	49.7 267	13.6 73
300~499人	100.0 90	2.2 2	17.8 16	13.3 12	13.3 12	46.7 42	6.7 6
500~999人	100.0 69	1.4 1	13.0 9	18.8 13	7.2 5	52.2 36	8.7 6
1,000~2,999人	100.0 29	3.4 1	31.0 9	17.2 5	10.3 3	37.9 11	-
3,000人以上	100.0 10	10.0 1	10.0 1	20.0 2	-	60.0 6	-
*99人以下(計)	100.0 366	4.9 18	11.7 43	10.9 40	9.0 33	49.7 182	15.0 55
*100~299人(計)	100.0 537	3.9 21	14.9 80	10.6 57	9.1 49	49.7 267	13.6 73
*300~999人(計)	100.0 159	1.9 3	15.7 25	15.7 25	10.7 17	49.1 78	7.5 12
*1,000人以上(計)	100.0 39	5.1 2	25.6 10	17.9 7	7.7 3	43.6 17	-

問1 事業所所在地

県南ゾーン 計	100.0 531	4.9 26	14.9 79	12.4 66	10.0 53	47.6 253	11.3 60
南部	100.0 93	4.3 4	15.1 14	9.7 9	5.4 5	50.5 47	16.1 15
南西部	100.0 80	3.8 3	10.0 8	10.0 8	11.3 9	52.5 42	15.0 12
東部	100.0 126	4.0 5	14.3 18	15.9 20	8.7 11	47.6 60	10.3 13
さいたま	100.0 232	6.0 14	16.8 39	12.5 29	12.1 28	44.8 104	8.6 20
県央道ゾーン 計	100.0 446	2.9 13	13.0 58	11.0 49	9.2 41	49.8 222	15.9 71
県央	100.0 65	4.6 3	13.8 9	9.2 6	7.7 5	47.7 31	16.9 11
川越比企	100.0 113	2.7 3	9.7 11	8.0 9	11.5 13	53.1 60	15.0 17
西部	100.0 145	2.1 3	16.6 24	12.4 18	7.6 11	45.5 66	17.9 26
利根	100.0 123	3.3 4	11.4 14	13.0 16	9.8 12	52.8 65	13.8 17
県北ゾーン 計	100.0 129	3.9 5	17.1 22	10.1 13	5.4 7	55.8 72	9.3 12
北部	100.0 102	4.9 5	14.7 15	11.8 12	5.9 6	54.9 56	9.8 10
秩父	100.0 27	-	25.9 7	3.7 1	3.7 1	59.3 16	7.4 2

問3(1) P LGBTQに関する取組の実施・検討状況パターン

実施中と検討中の取組ともにあり	100.0 632	4.6 29	16.8 106	14.4 91	11.6 73	46.5 294	8.1 51
実施中の取組のみあり(検討中はなし)	100.0 29	6.9 2	13.8 4	17.2 5	17.2 5	34.5 10	10.3 3
検討中の取組のみあり(実施中はなし)	100.0 43	4.7 2	9.3 4	14.0 6	11.6 5	53.5 23	7.0 3
実施中と検討中の取組ともになし(無回答含む)	100.0 408	2.7 11	11.3 46	6.6 27	4.7 19	54.2 221	21.6 88
*実施中の取組あり(計)	100.0 661	4.7 31	16.6 110	14.5 96	11.6 78	46.0 304	8.2 54
*検討中の取組あり(計)	100.0 675	4.6 31	16.3 110	14.4 97	11.6 78	47.0 317	8.0 54
*実施中か検討中の取組いずれかあり(計)	100.0 704	4.7 33	16.2 114	14.5 102	11.6 83	46.4 327	8.1 57

問6(1) P 県開催研修への参加意向パターン

「①基礎編」と「②専門編」ともに参加意向あり	100.0 301	4.7 14	15.9 48	22.6 68	15.3 46	44.5 134	0.7 2
「①基礎編」のみ参加意向あり	100.0 107	0.9 1	15.9 17	17.8 19	15.0 16	48.6 52	1.9 2
「②専門編」のみ参加意向あり	100.0 23	-	13.0 3	13.0 3	17.4 4	56.5 13	-
※参加意向あり(計)	100.0 431	3.5 15	15.8 68	20.9 90	15.3 66	46.2 199	0.9 4
※参加意向なし&無回答(計)	100.0 681	4.3 29	13.5 92	5.7 39	5.3 36	51.2 349	20.7 141

IV 集計結果表

<3 県のLGBTQ支援施策について>

問6(3) 県開催研修の開催場所の希望

	TOTAL	県東 (春日部市など)	県西 (川越市など)	県南 (さいたま市など)	県北 (熊谷市など)	どこでもよい	無回答
TOTAL	100.0 1112	11.2 124	20.6 229	38.9 433	14.6 162	9.8 109	10.8 120

問2 事業所正社員数

49人以下	100.0 136	8.8 12	22.8 31	42.6 58	17.6 24	5.1 7	14.0 19
50~99人	100.0 230	12.6 29	17.8 41	35.7 82	17.0 39	9.6 22	11.3 26
100~299人	100.0 537	12.1 65	20.7 111	35.4 190	14.3 77	11.9 64	11.5 62
300~499人	100.0 90	7.8 7	24.4 22	51.1 46	12.2 11	5.6 5	3.3 3
500~999人	100.0 69	14.5 10	21.7 15	40.6 28	14.5 10	7.2 5	5.8 4
1,000~2,999人	100.0 29	3.4 1	20.7 6	72.4 21	3.4 1	6.9 2	- -
3,000人以上	100.0 10	- -	30.0 3	30.0 3	- -	30.0 3	10.0 1
*99人以下(計)	100.0 366	11.2 41	19.7 72	38.3 140	17.2 63	7.9 29	12.3 45
*100~299人(計)	100.0 537	12.1 65	20.7 111	35.4 190	14.3 77	11.9 64	11.5 62
*300~999人(計)	100.0 159	10.7 17	23.3 37	46.5 74	13.2 21	6.3 10	4.4 7
*1,000人以上(計)	100.0 39	2.6 1	23.1 9	61.5 24	2.6 1	12.8 5	2.6 1

問1 事業所所在地

県南ゾーン 計	100.0 531	17.3 92	9.4 50	60.8 323	- -	7.9 42	10.4 55
南部	100.0 93	2.2 2	1.1 1	71.0 66	- -	12.9 12	14.0 13
南西部	100.0 80	- -	55.0 44	40.0 32	- -	8.8 7	11.3 9
東部	100.0 126	67.5 85	0.8 1	26.2 33	- -	5.6 7	11.1 14
さいたま	100.0 232	2.2 5	1.7 4	82.8 192	- -	6.9 16	8.2 19
県央道ゾーン 計	100.0 446	6.7 30	39.9 178	21.1 94	13.5 60	12.1 54	12.3 55
県央	100.0 65	1.5 1	1.5 1	56.9 37	10.8 7	16.9 11	15.4 10
川越比企	100.0 113	- -	69.0 78	8.0 9	12.4 14	8.8 10	9.7 11
西部	100.0 145	- -	67.6 98	11.7 17	- -	11.0 16	14.5 21
利根	100.0 123	23.6 29	0.8 1	25.2 31	31.7 39	13.8 17	10.6 13
県北ゾーン 計	100.0 129	0.8 1	0.8 1	10.1 13	78.3 101	10.1 13	7.0 9
北部	100.0 102	1.0 1	1.0 1	11.8 12	78.4 80	8.8 9	6.9 7
秩父	100.0 27	- -	- -	3.7 1	77.8 21	14.8 4	7.4 2

問3(1) P LGBTQに関する取組の実施・検討状況パターン

実施中と検討中の取組ともにあり	100.0 632	11.6 73	23.6 149	42.4 268	14.1 89	9.8 62	5.7 36
実施中の取組のみあり(検討中はなし)	100.0 29	10.3 3	27.6 8	44.8 13	17.2 5	- -	6.9 2
検討中の取組のみあり(実施中はなし)	100.0 43	4.7 2	16.3 7	55.8 24	9.3 4	14.0 6	7.0 3
実施中と検討中の取組ともになし(無回答含む)	100.0 408	11.3 46	15.9 65	31.4 128	15.7 64	10.0 41	19.4 79
*実施中の取組あり(計)	100.0 661	11.5 76	23.8 157	42.5 281	14.2 94	9.4 62	5.7 38
*検討中の取組あり(計)	100.0 675	11.1 75	23.1 156	43.3 292	13.6 93	10.1 68	5.8 39
*実施中か検討中の取組いずれかあり(計)	100.0 704	11.1 78	23.3 164	43.3 305	13.9 98	9.7 68	5.8 41

問6(1) P 県開催研修への参加意向パターン

「①基礎編」と「②専門編」ともに参加意向あり	100.0 301	12.6 38	26.2 79	50.8 153	13.3 40	8.0 24	0.7 2
「①基礎編」のみ参加意向あり	100.0 107	18.7 20	19.6 21	44.9 48	18.7 20	5.6 6	0.9 1
「②専門編」のみ参加意向あり	100.0 23	4.3 1	30.4 7	52.2 12	13.0 3	4.3 1	- -
※参加意向あり(計)	100.0 431	13.7 59	24.8 107	49.4 213	14.6 63	7.2 31	0.7 3
※参加意向なし&無回答(計)	100.0 681	9.5 65	17.9 122	32.3 220	14.5 99	11.5 78	17.2 117



## &lt;3 県のLGBTQ支援施策について&gt;【問6(1) P「※参加意向あり(計)」ベース】

## 問6(1) 県開催研修への参加意向 ①基礎編

	TOTAL	参加したい	今年度中は参加できない	必要性を感じない	無回答
TOTAL	100.0 431	94.7 408	0.9 4	3.7 16	0.7 3

問2 事業所正社員数	TOTAL	参加したい	今年度中は参加できない	必要性を感じない	無回答
49人以下	100.0 53	96.2 51	1.9 1	-	1.9 1
50~99人	100.0 72	95.8 69	1.4 1	2.8 2	-
100~299人	100.0 203	94.1 191	0.5 1	4.9 10	0.5 1
300~499人	100.0 46	93.5 43	-	4.3 2	2.2 1
500~999人	100.0 33	100.0 33	-	-	-
1,000~2,999人	100.0 18	88.9 16	5.6 1	5.6 1	-
3,000人以上	100.0 5	80.0 4	-	20.0 1	-
*99人以下(計)	100.0 125	96.0 120	1.6 2	1.6 2	0.8 1
*100~299人(計)	100.0 203	94.1 191	0.5 1	4.9 10	0.5 1
*300~999人(計)	100.0 79	96.2 76	-	2.5 2	1.3 1
*1,000人以上(計)	100.0 23	87.0 20	4.3 1	8.7 2	-

問1 事業所所在地	TOTAL	参加したい	今年度中は参加できない	必要性を感じない	無回答
県南ゾーン 計	100.0 225	94.7 213	0.9 2	4.0 9	0.4 1
南部	100.0 32	96.9 31	3.1 1	-	-
南西部	100.0 36	88.9 32	-	11.1 4	-
東部	100.0 50	98.0 49	-	2.0 1	-
さいたま	100.0 107	94.4 101	0.9 1	3.7 4	0.9 1
県央道ゾーン 計	100.0 160	95.0 152	0.6 1	3.8 6	0.6 1
県央	100.0 14	100.0 14	-	-	-
川越比企	100.0 41	90.2 37	2.4 1	7.3 3	-
西部	100.0 57	96.5 55	-	3.5 2	-
利根	100.0 48	95.8 46	-	2.1 1	2.1 1
県北ゾーン 計	100.0 44	93.2 41	2.3 1	2.3 1	2.3 1
北部	100.0 36	94.4 34	2.8 1	-	2.8 1
秩父	100.0 8	87.5 7	-	12.5 1	-

問3(1) P LGBTQに関する取組の実施・検討状況パターン	TOTAL	参加したい	今年度中は参加できない	必要性を感じない	無回答
実施中と検討中の取組ともにあり	100.0 290	93.8 272	1.0 3	4.5 13	0.7 2
実施中の取組のみあり(検討中はなし)	100.0 15	80.0 12	-	20.0 3	-
検討中の取組のみあり(実施中はなし)	100.0 25	100.0 25	-	-	-
実施中と検討中の取組ともになし(無回答含む)	100.0 101	98.0 99	1.0 1	-	1.0 1
*実施中の取組あり(計)	100.0 305	93.1 284	1.0 3	5.2 16	0.7 2
*検討中の取組あり(計)	100.0 315	94.3 297	1.0 3	4.1 13	0.6 2
*実施中か検討中の取組いずれかあり(計)	100.0 330	93.6 309	0.9 3	4.8 16	0.6 2

問6(1) P 県開催研修への参加意向パターン	TOTAL	参加したい	今年度中は参加できない	必要性を感じない	無回答
「①基礎編」と「②専門編」ともに参加意向あり	100.0 301	100.0 301	-	-	-
「①基礎編」のみ参加意向あり	100.0 107	100.0 107	-	-	-
「②専門編」のみ参加意向あり	100.0 23	-	17.4 4	69.6 16	13.0 3
※参加意向あり(計)	100.0 431	94.7 408	0.9 4	3.7 16	0.7 3
※参加意向なし&無回答(計)	-	-	-	-	-

IV 集計結果表

<3 県のLGBTQ支援施策について>【問6(1) P「※参加意向あり(計)」ベース】

問6(1) 県開催研修への参加意向 ②専門編

	TOTAL	参加したい	今年度中は参加できない	必要性を感じない	無回答
TOTAL	100.0 431	75.2 324	14.6 63	5.6 24	4.6 20

問2 事業所正社員数

49人以下	100.0 53	77.4 41	9.4 5	7.5 4	5.7 3
50~99人	100.0 72	66.7 48	16.7 12	11.1 8	5.6 4
100~299人	100.0 203	75.4 153	16.3 33	3.0 6	5.4 11
300~499人	100.0 46	84.8 39	6.5 3	4.3 2	4.3 2
500~999人	100.0 33	69.7 23	21.2 7	9.1 3	-
1,000~2,999人	100.0 18	94.4 17	5.6 1	-	-
3,000人以上	100.0 5	60.0 3	20.0 1	20.0 1	-
*99人以下(計)	100.0 125	71.2 89	13.6 17	9.6 12	5.6 7
*100~299人(計)	100.0 203	75.4 153	16.3 33	3.0 6	5.4 11
*300~999人(計)	100.0 79	78.5 62	12.7 10	6.3 5	2.5 2
*1,000人以上(計)	100.0 23	87.0 20	8.7 2	4.3 1	-

問1 事業所所在地域

県南ゾーン 計	100.0 225	79.6 179	10.7 24	4.4 10	5.3 12
南部	100.0 32	87.5 28	9.4 3	3.1 1	-
南西部	100.0 36	75.0 27	13.9 5	-	11.1 4
東部	100.0 50	70.0 35	18.0 9	8.0 4	4.0 2
さいたま	100.0 107	83.2 89	6.5 7	4.7 5	5.6 6
県央道ゾーン 計	100.0 160	71.3 114	17.5 28	6.9 11	4.4 7
県央	100.0 14	64.3 9	28.6 4	7.1 1	-
川越比企	100.0 41	80.5 33	7.3 3	4.9 2	7.3 3
西部	100.0 57	70.2 40	15.8 9	10.5 6	3.5 2
利根	100.0 48	66.7 32	25.0 12	4.2 2	4.2 2
県北ゾーン 計	100.0 44	68.2 30	22.7 10	6.8 3	2.3 1
北部	100.0 36	63.9 23	25.0 9	8.3 3	2.8 1
秩父	100.0 8	87.5 7	12.5 1	-	-

問3(1) P LGBTQに関する取組の実施・検討状況パターン

実施中と検討中の取組ともにあり	100.0 290	80.0 232	11.4 33	5.5 16	3.1 9
実施中の取組のみあり(検討中はなし)	100.0 15	80.0 12	13.3 2	-	6.7 1
検討中の取組のみあり(実施中はなし)	100.0 25	80.0 20	12.0 3	-	8.0 2
実施中と検討中の取組ともになし(無回答含む)	100.0 101	59.4 60	24.8 25	7.9 8	7.9 8
*実施中の取組あり(計)	100.0 305	80.0 244	11.5 35	5.2 16	3.3 10
*検討中の取組あり(計)	100.0 315	80.0 252	11.4 36	5.1 16	3.5 11
*実施中か検討中の取組いずれかあり(計)	100.0 330	80.0 264	11.5 38	4.8 16	3.6 12

問6(1) P 県開催研修への参加意向パターン

「①基礎編」と「②専門編」ともに参加意向あり	100.0 301	100.0 301	-	-	-
「①基礎編」のみ参加意向あり	100.0 107	-	58.9 63	22.4 24	18.7 20
「②専門編」のみ参加意向あり	100.0 23	100.0 23	-	-	-
※参加意向あり(計)	100.0 431	75.2 324	14.6 63	5.6 24	4.6 20
※参加意向なし&無回答(計)	-	-	-	-	-

<3 県のLGBTQ支援施策について>【問6(1)P「※参加意向あり(計)」ベース】  
問6(1)P 県開催研修への参加意向パターン

	TOTAL	「①基礎編」ともに参加意向あり	「①基礎編」のみ参加意向あり	「②専門編」のみ参加意向あり	※参加意向あり(計)	※参加意向なし&無回答(計)
TOTAL	100.0 431	69.8 301	24.8 107	5.3 23	100.0 431	-

問2 事業所正社員数

49人以下	100.0 53	73.6 39	22.6 12	3.8 2	100.0 53	-
50~99人	100.0 72	62.5 45	33.3 24	4.2 3	100.0 72	-
100~299人	100.0 203	69.5 141	24.6 50	5.9 12	100.0 203	-
300~499人	100.0 46	78.3 36	15.2 7	6.5 3	100.0 46	-
500~999人	100.0 33	69.7 23	30.3 10	-	100.0 33	-
1,000~2,999人	100.0 18	83.3 15	5.6 1	11.1 2	100.0 18	-
3,000人以上	100.0 5	40.0 2	40.0 2	20.0 1	100.0 5	-
*99人以下(計)	100.0 125	67.2 84	28.8 36	4.0 5	100.0 125	-
*100~299人(計)	100.0 203	69.5 141	24.6 50	5.9 12	100.0 203	-
*300~999人(計)	100.0 79	74.7 59	21.5 17	3.8 3	100.0 79	-
*1,000人以上(計)	100.0 23	73.9 17	13.0 3	13.0 3	100.0 23	-

問1 事業所所在地域

県南ゾーン 計	100.0 225	74.2 167	20.4 46	5.3 12	100.0 225	-
南部	100.0 32	84.4 27	12.5 4	3.1 1	100.0 32	-
南西部	100.0 36	63.9 23	25.0 9	11.1 4	100.0 36	-
東部	100.0 50	68.0 34	30.0 15	2.0 1	100.0 50	-
さいたま	100.0 107	77.6 83	16.8 18	5.6 6	100.0 107	-
県央道ゾーン 計	100.0 160	66.3 106	28.8 46	5.0 8	100.0 160	-
県央	100.0 14	64.3 9	35.7 5	-	100.0 14	-
川越比企	100.0 41	70.7 29	19.5 8	9.8 4	100.0 41	-
西部	100.0 57	66.7 38	29.8 17	3.5 2	100.0 57	-
利根	100.0 48	62.5 30	33.3 16	4.2 2	100.0 48	-
県北ゾーン 計	100.0 44	61.4 27	31.8 14	6.8 3	100.0 44	-
北部	100.0 36	58.3 21	36.1 13	5.6 2	100.0 36	-
秩父	100.0 8	75.0 6	12.5 1	12.5 1	100.0 8	-

問3(1)P LGBTQに関する取組の実施・検討状況パターン

実施中と検討中の取組ともにあり	100.0 290	73.8 214	20.0 58	6.2 18	100.0 290	-
実施中の取組のみあり(検討中はなし)	100.0 15	60.0 9	20.0 3	20.0 3	100.0 15	-
検討中の取組のみあり(実施中はなし)	100.0 25	80.0 20	20.0 5	-	100.0 25	-
実施中と検討中の取組ともなし(無回答含む)	100.0 101	57.4 58	40.6 41	2.0 2	100.0 101	-
*実施中の取組あり(計)	100.0 305	73.1 223	20.0 61	6.9 21	100.0 305	-
*検討中の取組あり(計)	100.0 315	74.3 234	20.0 63	5.7 18	100.0 315	-
*実施中か検討中の取組いずれかあり(計)	100.0 330	73.6 243	20.0 66	6.4 21	100.0 330	-

問6(1)P 県開催研修への参加意向パターン

「①基礎編」と「②専門編」ともに参加意向あり	100.0 301	100.0 301	-	-	100.0 301	-
「①基礎編」のみ参加意向あり	100.0 107	-	100.0 107	-	100.0 107	-
「②専門編」のみ参加意向あり	100.0 23	-	-	100.0 23	100.0 23	-
※参加意向あり(計)	100.0 431	69.8 301	24.8 107	5.3 23	100.0 431	-
※参加意向なし&無回答(計)	-	-	-	-	-	-

IV 集計結果表

<3 県のLGBTQ支援施策について>【問6(1)P「※参加意向あり(計)」ベース】  
問6(2) 県開催研修の開催時期の希望

	TOTAL	4 5 6 月	7 8 9 月	1 0 1 2 月	1 1 3 月	いつ でも よい	無 回 答
TOTAL	100.0 431	3.5 15	15.8 68	20.9 90	15.3 66	46.2 199	0.9 4
<b>問2 事業所正社員数</b>							
49人以下	100.0 53	5.7 3	13.2 7	20.8 11	15.1 8	47.2 25	- -
50~99人	100.0 72	4.2 3	6.9 5	27.8 20	18.1 13	43.1 31	1.4 1
100~299人	100.0 203	3.4 7	18.2 37	21.2 43	15.3 31	44.8 91	1.5 3
300~499人	100.0 46	2.2 1	19.6 9	10.9 5	21.7 10	45.7 21	- -
500~999人	100.0 33	-	12.1 4	24.2 8	3.0 1	60.6 20	- -
1,000~2,999人	100.0 18	-	33.3 6	11.1 2	16.7 3	38.9 7	- -
3,000人以上	100.0 5	20.0 1	-	20.0 1	-	60.0 3	- -
*99人以下(計)	100.0 125	4.8 6	9.6 12	24.8 31	16.8 21	44.8 56	0.8 1
*100~299人(計)	100.0 203	3.4 7	18.2 37	21.2 43	15.3 31	44.8 91	1.5 3
*300~999人(計)	100.0 79	1.3 1	16.5 13	16.5 13	13.9 11	51.9 41	- -
*1,000人以上(計)	100.0 23	4.3 1	26.1 6	13.0 3	13.0 3	43.5 10	- -
<b>問1 事業所所在地</b>							
県南ゾーン 計	100.0 225	4.9 11	16.0 36	19.1 43	15.1 34	45.3 102	0.9 2
南部	100.0 32	6.3 2	21.9 7	12.5 4	12.5 4	46.9 15	- -
南西部	100.0 36	5.6 2	11.1 4	11.1 4	13.9 5	55.6 20	5.6 2
東部	100.0 50	6.0 3	12.0 6	28.0 14	14.0 7	42.0 21	- -
さいたま	100.0 107	3.7 4	17.8 19	19.6 21	16.8 18	43.0 46	- -
県央道ゾーン 計	100.0 160	1.9 3	15.6 25	21.3 34	17.5 28	47.5 76	0.6 1
県央	100.0 14	-	7.1 1	21.4 3	21.4 3	50.0 7	- -
川越比企	100.0 41	-	14.6 6	12.2 5	17.1 7	56.1 23	- -
西部	100.0 57	1.8 1	22.8 13	24.6 14	15.8 9	38.6 22	1.8 1
利根	100.0 48	4.2 2	10.4 5	25.0 12	18.8 9	50.0 24	- -
県北ゾーン 計	100.0 44	2.3 1	15.9 7	27.3 12	9.1 4	45.5 20	2.3 1
北部	100.0 36	2.8 1	13.9 5	30.6 11	11.1 4	41.7 15	2.8 1
秩父	100.0 8	-	25.0 2	12.5 1	-	62.5 5	- -
<b>問3(1)P LGBTQに関する取組の実施・検討状況パターン</b>							
実施中と検討中の取組ともにあり	100.0 290	3.8 11	16.6 48	22.4 65	16.6 48	43.1 125	0.7 2
実施中の取組のみあり(検討中はなし)	100.0 15	6.7 1	20.0 3	26.7 4	20.0 3	26.7 4	- -
検討中の取組のみあり(実施中はなし)	100.0 25	4.0 1	12.0 3	20.0 5	20.0 5	44.0 11	- -
実施中と検討中の取組ともになし(無回答含む)	100.0 101	2.0 2	13.9 14	15.8 16	9.9 10	58.4 59	2.0 2
*実施中の取組あり(計)	100.0 305	3.9 12	16.7 51	22.6 69	16.7 51	42.3 129	0.7 2
*検討中の取組あり(計)	100.0 315	3.8 12	16.2 51	22.2 70	16.8 59	43.2 136	0.6 2
*実施中か検討中の取組いずれかあり(計)	100.0 330	3.9 13	16.4 54	22.4 74	17.0 56	42.4 140	0.6 2
<b>問6(1)P 県開催研修への参加意向パターン</b>							
「①基礎編」と「②専門編」ともに参加意向あり	100.0 301	4.7 14	15.9 48	22.6 68	15.3 46	44.5 134	0.7 2
「①基礎編」のみ参加意向あり	100.0 107	0.9 1	15.9 17	17.8 19	15.0 16	48.6 52	1.9 2
「②専門編」のみ参加意向あり	100.0 23	-	13.0 3	13.0 3	17.4 4	56.5 13	- -
※参加意向あり(計)	100.0 431	3.5 15	15.8 68	20.9 90	15.3 66	46.2 199	0.9 4
※参加意向なし&無回答(計)	-	-	-	-	-	-	-

<3 県のLGBTQ支援施策について>【問6(1)P「※参加意向あり(計)」ベース】  
問6(3) 県開催研修の開催場所の希望

	TOTAL	県東 (春日部市など)	県西 (川越市など)	県南 (さいたま市など)	県北 (熊谷市など)	どこでもよい	無回答
TOTAL	100.0 431	13.7 59	24.8 107	49.4 213	14.6 63	7.2 31	0.7 3
<b>問2 事業所正社員数</b>							
49人以下	100.0 53	15.1 8	30.2 16	56.6 30	18.9 10	1.9 1	-
50~99人	100.0 72	20.8 15	15.3 11	41.7 30	25.0 18	6.9 5	1.4 1
100~299人	100.0 203	14.8 30	25.1 51	46.8 95	12.3 25	9.4 19	1.0 2
300~499人	100.0 46	6.5 3	26.1 12	58.7 27	10.9 5	6.5 3	-
500~999人	100.0 33	9.1 3	30.3 10	36.4 12	15.2 5	9.1 3	-
1,000~2,999人	100.0 18	-	27.8 5	83.3 15	-	-	-
3,000人以上	100.0 5	-	40.0 2	60.0 3	-	-	-
*99人以下(計)	100.0 125	18.4 23	21.6 27	48.0 60	22.4 28	4.8 6	0.8 1
*100~299人(計)	100.0 203	14.8 30	25.1 51	46.8 95	12.3 25	9.4 19	1.0 2
*300~999人(計)	100.0 79	7.6 6	27.8 22	49.4 39	12.7 10	7.6 6	-
*1,000人以上(計)	100.0 23	-	30.4 7	78.3 18	-	-	-
<b>問1 事業所所在地</b>							
県南ゾーン 計	100.0 225	20.0 45	12.0 27	71.1 160	-	7.1 16	0.9 2
南部	100.0 32	6.3 2	3.1 1	78.1 25	-	15.6 5	-
南西部	100.0 36	-	66.7 24	52.8 19	-	8.3 3	-
東部	100.0 50	80.0 40	2.0 1	38.0 19	-	6.0 3	-
さいたま	100.0 107	2.8 3	0.9 1	90.7 97	-	4.7 5	1.9 2
県央道ゾーン 計	100.0 160	8.8 14	50.0 80	26.9 43	16.3 26	7.5 12	-
県央	100.0 14	-	-	64.3 9	7.1 1	28.6 4	-
川越比企	100.0 41	-	78.0 32	12.2 5	17.1 7	7.3 3	-
西部	100.0 57	-	82.5 47	21.1 12	-	5.3 3	-
利根	100.0 48	29.2 14	2.1 1	35.4 17	37.5 18	4.2 2	-
県北ゾーン 計	100.0 44	-	-	18.2 8	84.1 37	6.8 3	2.3 1
北部	100.0 36	-	-	22.2 8	83.3 30	5.6 2	2.8 1
秩父	100.0 8	-	-	-	87.5 7	12.5 1	-
<b>問3(1)P LGBTQに関する取組の実施・検討状況パターン</b>							
実施中と検討中の取組ともにあり	100.0 290	13.4 39	27.6 80	51.4 149	11.7 34	7.6 22	-
実施中の取組のみあり(検討中はなし)	100.0 15	6.7 1	40.0 6	40.0 6	20.0 3	-	-
検討中の取組のみあり(実施中はなし)	100.0 25	8.0 2	8.0 2	72.0 18	12.0 3	8.0 2	4.0 1
実施中と検討中の取組ともになし(無回答含む)	100.0 101	16.8 17	18.8 19	39.6 40	22.8 23	6.9 7	2.0 2
*実施中の取組あり(計)	100.0 305	13.1 40	28.2 86	50.8 155	12.1 37	7.2 22	-
*検討中の取組あり(計)	100.0 315	13.0 41	26.0 82	53.0 167	11.7 37	7.6 24	0.3 1
*実施中か検討中の取組いずれかあり(計)	100.0 330	12.7 42	26.7 88	52.4 173	12.1 40	7.3 24	0.3 1
<b>問6(1)P 県開催研修への参加意向パターン</b>							
「①基礎編」と「②専門編」ともに参加意向あり	100.0 301	12.6 38	26.2 79	50.8 153	13.3 40	8.0 24	0.7 2
「①基礎編」のみ参加意向あり	100.0 107	18.7 20	19.6 21	44.9 48	18.7 20	5.6 6	0.9 1
「②専門編」のみ参加意向あり	100.0 23	4.3 1	30.4 7	52.2 12	13.0 3	4.3 1	-
※参加意向あり(計)	100.0 431	13.7 59	24.8 107	49.4 213	14.6 63	7.2 31	0.7 3
※参加意向なし&無回答(計)	-	-	-	-	-	-	-

IV 集計結果表

<3 県のLGBTQ支援施策について>

問7 LGBTQが働きやすい職場とする為に県行政に期待する事

	TOTAL	社会 （県民全体） への寄	企業等 への寄	他の企業等 における取 組提供	その他	無 回 答
TOTAL	100.0 1112	57.7 642	38.9 433	58.4 649	3.6 39	6.7 74

問2 事業所正社員数

49人以下	100.0 136	62.5 85	35.3 48	58.1 79	2.2 3	5.9 8
50～99人	100.0 230	57.4 132	31.7 73	53.5 123	3.5 8	7.4 17
100～299人	100.0 537	57.7 310	43.0 231	58.3 313	3.2 17	6.7 36
300～499人	100.0 90	54.4 49	36.7 33	63.3 57	3.3 3	7.8 7
500～999人	100.0 69	47.8 33	42.0 29	73.9 51	5.8 4	5.8 4
1,000～2,999人	100.0 29	79.3 23	44.8 13	44.8 13	3.4 1	-
3,000人以上	100.0 10	50.0 5	40.0 4	70.0 7	30.0 3	-
*99人以下(計)	100.0 366	59.3 217	33.1 121	55.2 202	3.0 11	6.8 25
*100～299人(計)	100.0 537	57.7 310	43.0 231	58.3 313	3.2 17	6.7 36
*300～999人(計)	100.0 159	51.6 82	39.0 62	67.9 108	4.4 7	6.9 11
*1,000人以上(計)	100.0 39	71.8 28	43.6 17	51.3 20	10.3 4	-

問1 事業所所在地

県南ゾーン 計	100.0 531	55.4 294	38.6 205	60.3 320	3.0 16	6.8 36
南部	100.0 93	53.8 50	30.1 28	61.3 57	1.1 1	9.7 9
南西部	100.0 80	50.0 40	37.5 30	57.5 46	6.3 5	6.3 5
東部	100.0 126	57.1 72	46.8 59	57.9 73	1.6 2	8.7 11
さいたま	100.0 232	56.9 132	37.9 88	62.1 144	3.4 8	4.7 11
県央道ゾーン 計	100.0 446	59.9 267	37.4 167	55.6 248	3.6 16	7.2 32
県央	100.0 65	61.5 40	33.8 22	58.5 38	3.1 2	6.2 4
川越比企	100.0 113	63.7 72	42.5 48	57.5 65	6.2 7	4.4 5
西部	100.0 145	57.9 84	37.9 55	51.0 74	2.8 4	7.6 11
利根	100.0 123	57.7 71	34.1 42	57.7 71	2.4 3	9.8 12
県北ゾーン 計	100.0 129	59.7 77	44.2 57	59.7 77	4.7 6	3.9 5
北部	100.0 102	57.8 59	46.1 47	59.8 61	4.9 5	3.9 4
秩父	100.0 27	66.7 18	37.0 10	59.3 16	3.7 1	3.7 1

問3 (1) P LGBTQに関する取組の実施・検討状況パターン

実施中と検討中の取組ともにあり	100.0 632	62.2 393	40.3 255	62.8 397	2.8 18	3.8 24
実施中の取組のみあり(検討中はなし)	100.0 29	62.1 18	51.7 15	72.4 21	10.3 3	-
検討中の取組のみあり(実施中はなし)	100.0 43	58.1 25	53.5 23	74.4 32	2.3 1	-
実施中と検討中の取組ともなし(無回答含む)	100.0 408	50.5 206	34.3 140	48.8 199	4.2 17	12.3 50
*実施中の取組あり(計)	100.0 661	62.2 411	40.8 270	63.2 418	3.2 21	3.6 24
*検討中の取組あり(計)	100.0 675	61.9 418	41.2 278	63.6 429	2.6 19	3.6 24
*実施中か検討中の取組いずれかあり(計)	100.0 704	61.9 436	41.6 293	63.9 450	3.1 22	3.4 24

問6 (1) P 県関係研修への参加意向パターン

「①基礎編」と「②専門編」ともに参加意向あり	100.0 301	65.4 197	48.5 146	74.8 225	3.0 9	1.7 5
「①基礎編」のみ参加意向あり	100.0 107	58.9 63	47.7 51	66.4 71	1.9 2	-
「②専門編」のみ参加意向あり	100.0 23	65.2 15	52.2 12	56.5 13	4.3 1	-
※参加意向あり(計)	100.0 431	63.8 275	48.5 209	71.7 309	2.8 12	1.2 5
※参加意向なし&無回答(計)	100.0 681	53.9 367	32.9 224	49.9 340	4.0 27	10.1 69

## V 使用した調査票

1 貴事業所の概要について

問1 貴事業所が所在する市町村名を御記入ください。

--

問2 貴事業所の正社員数をお答えください。

次のうち、あてはまる選択肢の回答欄の中に○をつけてください。

回答欄	選択肢
	1. 49人以下
	2. 50～99人
	3. 100～299人
	4. 300～499人
	5. 500人～999人
	6. 1,000～2,999人
	7. 3,000人以上



## 2 LGBTQのための企業等の取組について

問3 取組の実施・検討状況についてお伺いします。

(1) 次のようなLGBTQに対する配慮や対応を意図した取組を実施していますか。

次の表のあてはまる回答欄に○をつけてください。

番号	取組の内容	既の実施 している	実施して いないが 検討して いる	実施も検 討もして いない
1	性的指向・性自認に関わるハラスメントについて社内規定等に記載			
2	性的指向・性自認に関して相談できる窓口の設置			
3	LGBTQに関する理解促進のための社内研修会、セミナー等の開催			
4	採用活動におけるLGBTQへの配慮 (応募書類における性別欄の廃止 等)			
5	性別を問わないトイレの設置や自認する性別でのトイレの利用			
6	慶弔休暇や家族手当等を同性パートナーへ適用			
7	その他 (具体的な取り組み内容について下記に御記入ください)			

V 使用した調査票

(2) 問3 (1) の中で、特に力を入れたり工夫したりしている取組がありましたら御記入ください。

問3 (1) における取組の番号	特に力を入れている点、工夫している点

※ 問3 (1) の回答状況に応じて、次のとおり設問に進んでください。

「既に実施している」「実施していないが検討している」の欄に.....

☞ ◯がひとつ以上ついた → 問4 へ

☞ ◯がひとつもつかなかった → 問5 へ

※ 取組を実施・検討している企業等に伺います。

問4 LGBTQに関して取組を実施している あるいは 実施を検討している理由として、あてはまる 選択肢すべてに○をつけてください。

	1. 社会的責任 (CSR) のため
	2. LGBTQにとって働きやすい職場にするため
	3. 「セクハラ防止指針」「パワハラ防止指針」により、性的指向・性自認に関するハラスメントについても企業等に対策等が義務付けられたため
	4. 人材を確保するため
	5. 社員間のトラブルを防ぐため
	6. その他 (下記に御記入ください)

※ すべての企業等に伺います。

問5 L G B T Qに関する取組を進めるうえで課題となっていることとして、あてはまる選択肢すべてに○をつけてください。

	1. 社内においてL G B T Qについての正しい知識や理解が足りない
	2. 当事者のニーズや意見を把握することが難しい
	3. どのような取組がL G B T Qの支援となるのかが分からない
	4. 他の企業等がどのように取組を進めているのか情報が得られない
	5. どのような人に社内研修やセミナーの講師を依頼したらよいか分からない
	6. トイレなどハード面の環境整備に、費用や建築物の構造上の障害がある
	7. 特に課題を感じていない
	8. その他（下記に御記入ください）

3 県のLGBTQ支援施策について

問6 埼玉県が開催する研修会への御意見について伺います。

次の(1)～(3)について、あてはまる選択肢ひとつに○をつけてください。

(参考) 研修会の内容の例 (参加費無料)

- ・ なぜ企業等でLGBTQのための取組が必要となるのか
- ・ LGBTQを取り巻く社会の状況、LGBTQ当事者の体験談
- ・ ハラスメントの事例、企業等における具体的な取組の事例 など

(1) 研修への参加について

① 基礎編：LGBTQの基礎知識やなぜ企業等で取組が必要なのかに重点をおいた内容。

	1. 参加したい
	2. 今年度中は参加できない
	3. 必要性を感じない

② 専門編：企業等でより効果的に取組を実践するために必要なことに重点をおいた内容。

	1. 参加したい
	2. 今年度中は参加できない
	3. 必要性を感じない

(2) 開催する時期の希望

	1. 4～6月
	2. 7～9月
	3. 10～12月
	4. 1～3月
	5. いつでもよい

## (3) 開催する場所の希望

	1. 県東（春日部市など）
	2. 県西（川越市など）
	3. 県南（さいたま市など）
	4. 県北（熊谷市など）
	5. どこでもよい

問7 LGBTQにとって働きやすい職場とするために、県行政に期待することとして、当てはまる選択肢すべてに○をつけて下さい。

	1. 社会（県民全体）への啓発
	2. 企業等への啓発
	3. 他の企業等における取組事例についての情報提供
	4. その他（下記に御記入ください）

アンケートは以上です。御協力ありがとうございました。

御記載いただいた内容について、本アンケート終了後に追加で御質問をしても差支えない場合は、次の担当者・連絡先欄にも御記入ください。

担当者	
連絡先	

