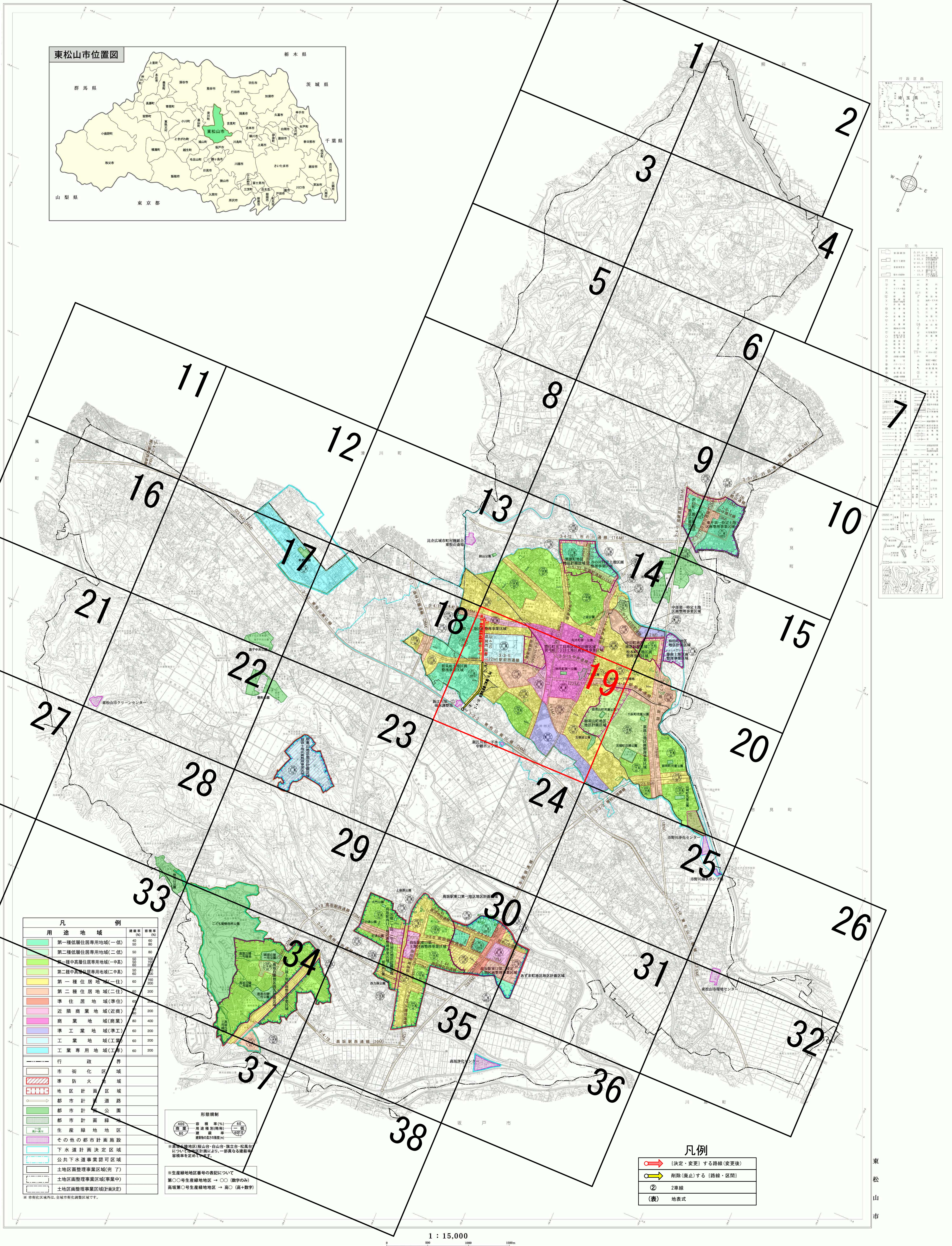
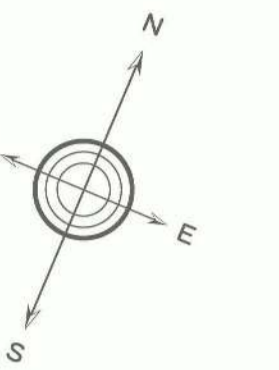


総括図

東松山市都市計画図



東松山市位置図



凡例

市街化区域	市街化区域(変更後)	市街化区域(変更前)	市街化区域(変更中)
準防火地域	準防火地域(変更後)	準防火地域(変更前)	準防火地域(変更中)
地区計画区域	地区計画区域(変更後)	地区計画区域(変更前)	地区計画区域(変更中)
都市計画道路	都市計画道路(変更後)	都市計画道路(変更前)	都市計画道路(変更中)
都市計画公園	都市計画公園(変更後)	都市計画公園(変更前)	都市計画公園(変更中)
生産緑地地区	生産緑地地区(変更後)	生産緑地地区(変更前)	生産緑地地区(変更中)
その他の都市計画施設	その他の都市計画施設(変更後)	その他の都市計画施設(変更前)	その他の都市計画施設(変更中)
下水道計画決定区域	下水道計画決定区域(変更後)	下水道計画決定区域(変更前)	下水道計画決定区域(変更中)
公共下水道事業認可区域	公共下水道事業認可区域(変更後)	公共下水道事業認可区域(変更前)	公共下水道事業認可区域(変更中)
土地区画整理事業区域(完了)	土地区画整理事業区域(完了)(変更後)	土地区画整理事業区域(完了)(変更前)	土地区画整理事業区域(完了)(変更中)
土地区画整理事業区域(事業中)	土地区画整理事業区域(事業中)(変更後)	土地区画整理事業区域(事業中)(変更前)	土地区画整理事業区域(事業中)(変更中)
土地区画整理事業区域(計画決定)	土地区画整理事業区域(計画決定)(変更後)	土地区画整理事業区域(計画決定)(変更前)	土地区画整理事業区域(計画決定)(変更中)

凡例

用途地域	建ぺ率 (%)	容積率 (%)
第一種低層住居専用地域(一低)	40	80
第二種低層住居専用地域(二低)	50	80
第一種中高層住居専用地域(一中高)	50	150
第二種中高層住居専用地域(二中高)	50	150
第一種住居地域(一住)	60	200
第二種住居地域(二住)	60	200
準住居地域(準住)	60	200
近隣商業地域(近商)	60	200
商業地域(商業)	60	400
準工業地域(準工)	60	200
工業地域(工業)	60	200
工業専用地域(工専)	60	200

形態規制

50%	容積率(%)	60%
商業	容積率(%)	工業
80%	容積率(%)	40/15

※生産緑地地区(登山・白山台・渡辺台・松尾台)については、地区計画により一部異なる容積率を定めています。

※生産緑地地区番号の表記について
 第〇〇号生産緑地地区 → 〇〇 (数字のみ)
 高坂第〇号生産緑地地区 → 高〇 (高+数字)

凡例

→	[決定・変更] する路線(変更後)
○	削除(廃止)する(路線・区間)
②	2車線
(表)	地表式

1 : 15,000

東松山市