

南西部自転車さんぽ 参加者募集

無料
要申込

抽選で記念品
プレゼント!



埼玉県マスコット
コバトン & さいたまっち

シンボルロード (朝霞市)

埼玉県南西部地域の見どころスポットを自転車で巡っていただける方を募集します!
参加いただいた方の中から抽選で15名様に記念品をプレゼントします。

実施日 **10月22日** 金 ~ **12月6日** 月

参加方法 必要事項(氏名、年齢、郵便番号、住所、電話番号、自転車保険に加入しているか)を明記し、メールで申し込んだ後、対象見どころスポットを巡り、申込先までアンケートと写真をメールで送付してください。

- ※ 小・中学生は保護者がお申し込みください。
- ※ 参加費は無料ですが、飲食代・保険料等、各自巡る際に掛かる費用は参加者をご負担ください。



▲ホームページ



野火止用水 (新座市)

問合せ
申込先

埼玉県 南西部地域振興センター

TEL 048-451-1110 / メール j5111104@pref.saitama.lg.jp

詳細は裏面を
チェック!



対象者

以下の要件をすべて満たす方

- (1) 小学生以上で正しい交通ルールを守って参加できること
- (2) 「南西部自転車さんぽマップ」を活用して、見どころスポットに訪れることができること
- (3) **自転車保険に加入していること**

※ 平成30年4月1日から県内で自転車を利用する場合に自転車保険等への加入が義務となりました。



参加方法【期間：令和3年10月22日（金）～令和3年12月6日（月）】

① 申込後、対象見どころスポットを自転車で巡る。

必要事項（氏名、年齢、郵便番号、住所、電話番号、自転車保険に加入しているか）を記載し、県南西部地域振興センターにメールでお申込みください。

「南西部自転車さんぽマップ」を活用して、対象見どころスポットを巡ってください。

- ※ ホームページの注意事項をよくお読みの上、お申込みください。
- ※ 南西部自転車さんぽマップ、対象見どころスポット一覧はホームページに掲載しています。
- ※ 小中学生は、保護者の方がお申込みください。

② 見どころスポットの写真を撮る。

対象見どころスポットを写真で撮影してください。

- ※ お送りいただく写真は、どこの見どころスポットを撮影したものか分かりやすいものにしてください。
- ※ お送りいただいた写真は、埼玉県ホームページに掲載する場合があります。

③ 必要事項を記載の上、写真を県南西部地域振興センターにメールで送る。

- ・ 実施期間内（令和3年10月22日～令和3年12月6日）に県南西部地域振興センターにアンケート記載の上、見どころスポットで撮影した写真を、メールで送ってください。
- ・ **アンケートと写真をお送りいただいた方の中から抽選で15名様に、記念品をプレゼントします。**

※ 抽選の当選結果は、発送をもって代えさせていただきます。



注意事項

各見どころスポットについては、大切に管理し、保存・継承されている所有者・地域の方がいます。撮影にあたっては以下のとおり所有者等への配慮をお願いします。

- ・ 非公開エリアや立ち入り禁止エリアに侵入しないでください。
- ・ 文化財等の保存に悪影響を及ぼす行為はしないでください。
- ・ その他、地域の方のご迷惑となるような行為はしないでください。



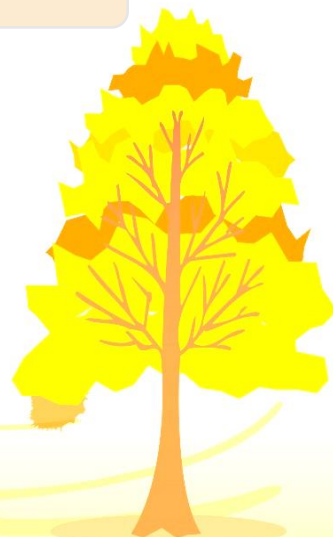
対象見どころスポットをピックアップ！



田子山富士塚（志木市）



難波田城公園（富士見市）



見どころスポット一覧、アンケート用紙、「南西部自転車さんぽマップ」は右の二次元コードから入手できます。

