

# 農地やハウスを適切に管理しましょう！

令和3年9月16日  
加須農林振興センター

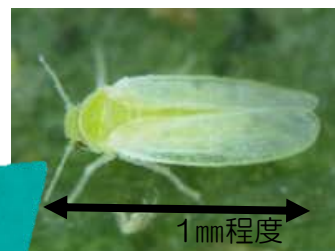
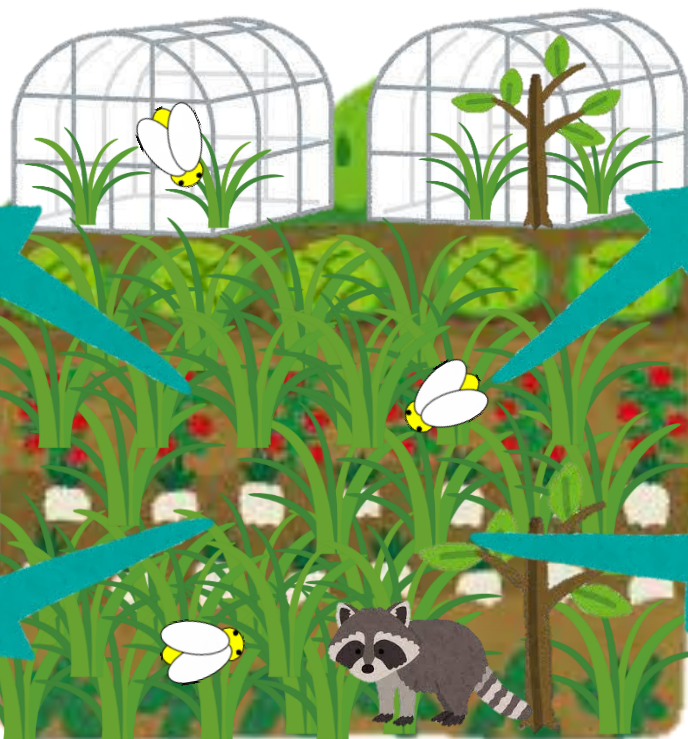
農地やハウスを遊休のまま放置すると、すぐ雑草が繁茂してしまいます。  
雑草が繁茂すると以下のような虫や病気、獣の住処すみかになります。



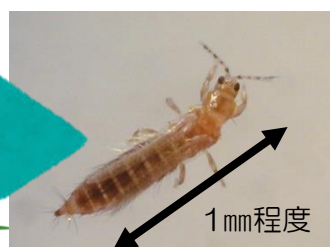
↑ うどん粉病  
作物に感染する  
カビの一種



↑ アライグマ



↑ コナジラミ  
トマトを病気にする  
ウイルスを持っている虫



↑ アザミウマ

病気や虫は風などによって遠くまで移動します。

これらの病気や虫が近隣の農作物に付くと  
農作物の生育が悪くなり、  
収量が落ちたりして  
栽培する農家さんにとっては  
大打撃になってしまいます。



☆地域の豊かな農業を守るため、雑草を繁茂させない適切な管理を行いましょう！

☆また、耕作予定が無い場合は、農地として有効利用してもらえるように  
農業委員会に相談しましょう。



適切な除草剤散布



定期的な草刈り



耕作の予定が長期間無い場合は  
防草シートで雑草を防ぐのが省力的です。

防草シートの設置