

＼楽天グループの講師からも学べる！／

ゼロから始めるネットショップ

～販路拡大に挑戦！～

10月19日(水)

14:00～16:30

参加
無料

武蔵野銀行本店2階 M'sSQUARE 及び Zoomウェビナー

コロナ禍において、EC(ネットショップ)の需要は高まる一方です。「パソコン苦手…」「ECなんてよく分からない…」という方も、この機会に始めてみませんか？本セミナーでは、経営を助けるデジタル活用の入口となる基礎的なお話と事例の紹介に加えて、**高い集客力が強みの「楽天市場」**から講師をお招きし、ECモール内での店舗運営を成功させるためのポイントについて解説いただきます。また、行政の支援や相談先についてもご紹介します。

目からうろこの講義は4つ

① 県の支援について (埼玉県産業労働部)

② もっと広い世界で商売するためのきっかけ講座

NPO法人埼玉ITコーディネータ 岡部 吉成 様

「対面商売」「訪問営業」は商圏に限られます。

そこにECやオンライン営業を加えると販路拡大につながります。

商品や営業の幅は工夫次第。「地元」を飛び出して、今日から新しい商売のスタートです！



岡部 吉成 様

③ 集客・売上アップにつなげる ホームページ・ネットショップ活用術

(公社)埼玉県情報サービス産業協会 浅井 冬海 様

集客・売上アップにお悩みの経営者様、ホームページは活用していますか？

本セミナーでは、ホームページやネットショップをどのように活用するのが効果的か、

具体的な事例を交えながらお話しいたします。

④ ECモールを活用して販路拡大 - 楽天市場編 -

楽天グループ株式会社 店舗開発課 小倉 匡起 様

新型コロナウイルス等、様々な外部要因が商売に影響を及ぼす中で、

インターネットショッピング市場は大きく成長しています。

今後中長期的に楽天市場を活用し、インターネットで新たな販路を築いていきませんか。



小倉 匡起 様

主催 埼玉県 商業・サービス産業支援課

電話 048-830-7983 E-mail a3750-09@pref.saitama.lg.jp

共催 (公社)埼玉県情報サービス産業協会、(公財)埼玉県産業振興公社
後援 武蔵野銀行

申込方法・詳細は裏面へ

オンラインで
受講できます！

形式

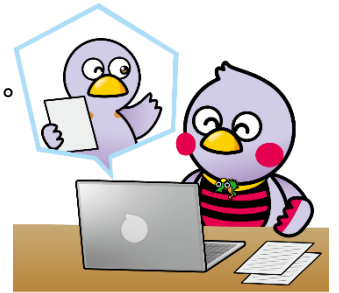
実会場 及び オンライン

実会場:武蔵野銀行本店 M'sSQUARE

(さいたま市大宮区桜木町1丁目10-8)

オンライン:Zoomウェビナー

※ ご来場の際は、可能な限り公共交通機関をご利用ください。



埼玉県マスコット
「コバトン」「さいたまっち」

費用

無料

締切

10月17日(月)

対象

埼玉県内の商業・サービス産業事業者

定員

実会場 20名、オンライン 50名

申込

QRコードを読み取り申込フォームから申請

または下の必要事項を記入しFAXで送信

(FAX送信先:048-830-4812)



QRコードは(株)デンソー
ウェブの登録商標です。

参加希望形式

実会場 ・ オンライン

店舗(または法人)名

参加者氏名①

参加者氏名②

代表者電話番号

代表者メールアドレス

店舗(または法人)所在地

(市・町・村)

業種

従業員数

過去のアーカイブ動画は、県ホームページに掲載しています。ぜひご覧ください。

埼玉県 DX セミナー

検索

