

## アトムハードカラー水性エポタフ

### 高耐久な水性カラー塗装材

＜用途＞ 車道・歩道・自転車道  
通学路・駐車場他へのカラー塗装



### ＜特長＞

#### 1. 高耐久性

従来の水性カラー材に比べ100倍の耐久性（当社促進摩耗試験による）  
従来施工不可であった車道への施工が可能となります

#### 2. 継ぎ目・段差なくきれいな仕上がり

カラー溶融材に比べ薄膜になる為、施工面の継ぎ目や段差がなく  
仕上がります（車両通行時の騒音・振動が抑えられます）

#### 3. 環境負荷低減となる水性塗料

非危険物となり引火の危険が無く、安全に取扱いができます

#### 4. 幅広い下地に対応

新設・既設アスファルトやコンクリート面の他溶融材や既存水性塗  
膜上にも施工可能。スプレー施工により透水・排水性舗装の排水機  
能も損なわない施工が可能となります

＜色＞標準色 8色 グリーン・ライムグリーン・ディープグリーン  
ブラウン・ブルー・アイボリー・ベージュ・グレー



他 調色対応も承ります

※この製品の製造工場は、久喜工場・加須工場になります。

アトムクス株式会社

東京都板橋区舟渡3-9-6

TEL 03-3969-1552

URL <http://www.atomix.co.jp>

## 歩道用路面サイン

## 《路面をデザインする鋳物》



単品写真

## 【特長】

- 表面にオリジナルデザインの文字や模様ができます。  
写真では「川口」の漢字をモチーフにデザイン。  
さらに凹凸デザインになっており滑り止め効果としても機能。
- 大きさや形も自由に変えられ、誘導サインのデザインもできます。
- 材質は鋳鉄・アルミ・ブロンズ  
ステンレスなどから選べます。

伊藤鉄工株式会社

川口市元郷 3-22-23

TEL 048-224-2744

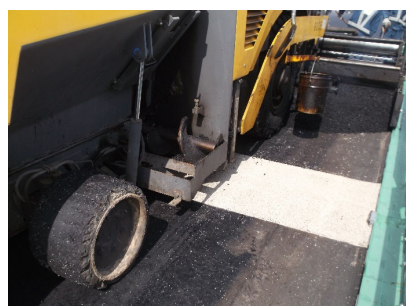
URL <http://www.i-g-s.co.jp>

## 舗装のクラック抑制材 G・Asシート

100%リサイクル可能なクラック抑制シート  
「G・Asシート」

既設舗装に貼り付け、リフレクションクラックの抑制、  
防水性能の向上、混合物の劣化を防止！

- 【特徴】 ◆従来の舗装で使用している材料(アスファルト+骨材)のみで構成しています。
- ◆カッターナイフで切断でき、剥離紙を剥がして張り付けるだけの簡単施工です。
- ◆補修・修繕時の G・As シートを含む廃材はそのまま細かく破碎され、従来製品のように基材を手作業で排除する手間がなく、100%リサイクル可能です。



納品実績…国土交通省中部地方整備局ほか

株式会社ガイアート

白岡市篠津字立野 834-4

TEL 0480-93-0898

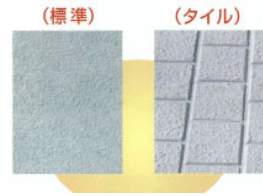
URL <http://www.gaeart.com/>

## 防草機能付き製品

安全性・機能性・施工性を追求したスリット側溝です

## 安全性

- エプロン勾配は、2%勾配の**バリアフリータイプ**です。
- エプロン部は、**ノンスリップタイプ**（標準・タイル）です。
- スリット幅が狭い（12mm）ため、細いタイヤにも安心です。



## 機能性

- 連続スリット溝のため、雨水が堆積することなく排水孔に排水されます。
- 排水性舗装対応製品が標準です。
- セパレート型は、底版インバートを現場打設することにより**水路勾配を自在**に設けることができます。
- 防草機能付き製品もあります。【新製品】

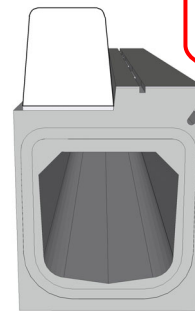
## 施工性

- マウンドタイプ（M）は境界ブロックの**基礎施工が不要**です。
- 製品側面がストレート形状のため、埋戻し土の**施工性**に優れています。
- 製品は中吊りで据付できるため**最小限の余掘り**で施工できます。

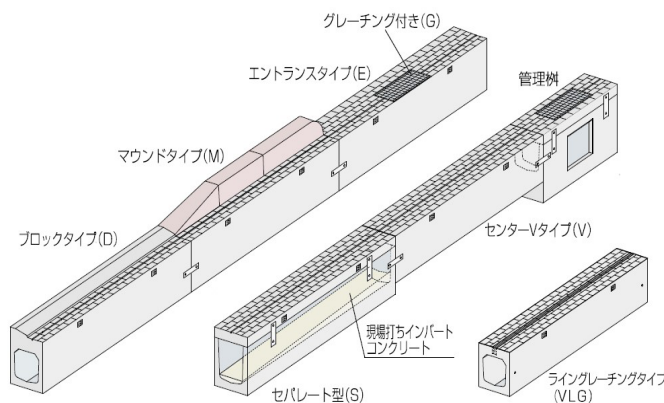
## 防草機能付き製品

□雑草が自ら成長を止める構造

防草ブロックの目地構造には、植物の生長方向である「屈性」に逆らうよう切込みを設け、植物の根や茎、植物本来の成長とは反対方向となる目地構造となっており、伸長方向が遮断され成長が止まります。



□防草切欠き部  
雑草が自ら成長を止める構造です。



カイエー共和コンクリート株式会社

さいたま市浦和区岸町 7-11-2 5F

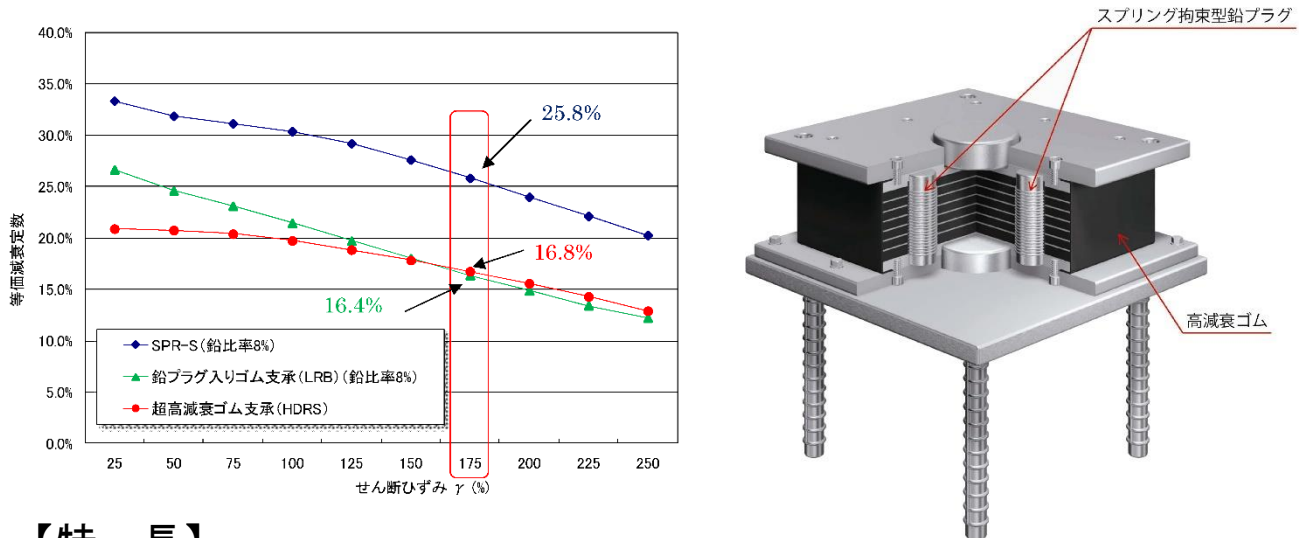
TEL 048-789-6103

URL <http://www.kaiei-kyowa.jp/>

## スプリング拘束型鉛プラグ入り高減衰積層ゴム支承

### 【製品概要】

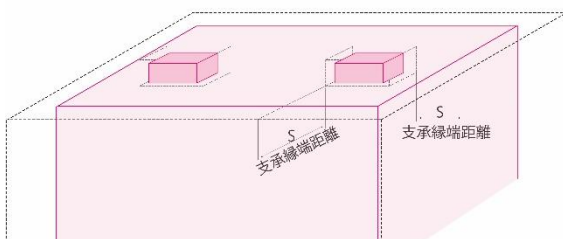
- 鉛プラグと高減衰ゴムを組合わせた複合型免震支承
- 従来の免震支承に比べ等価減衰定数が50%向上



### 【特長】

- 地震時の応答変位が低減される  
⇒ 伸縮装置の**コストダウン**が可能
- 支承サイズのコンパクト化が図れる  
⇒ 支承の**コストダウン**が可能
- 下部工への応答値が低減される  
⇒ 下部工断面や鉄筋径の**サイズダウン**が可能

支承のコンパクト化



株式会社 川金コアテック

川口市川口 2-2-7

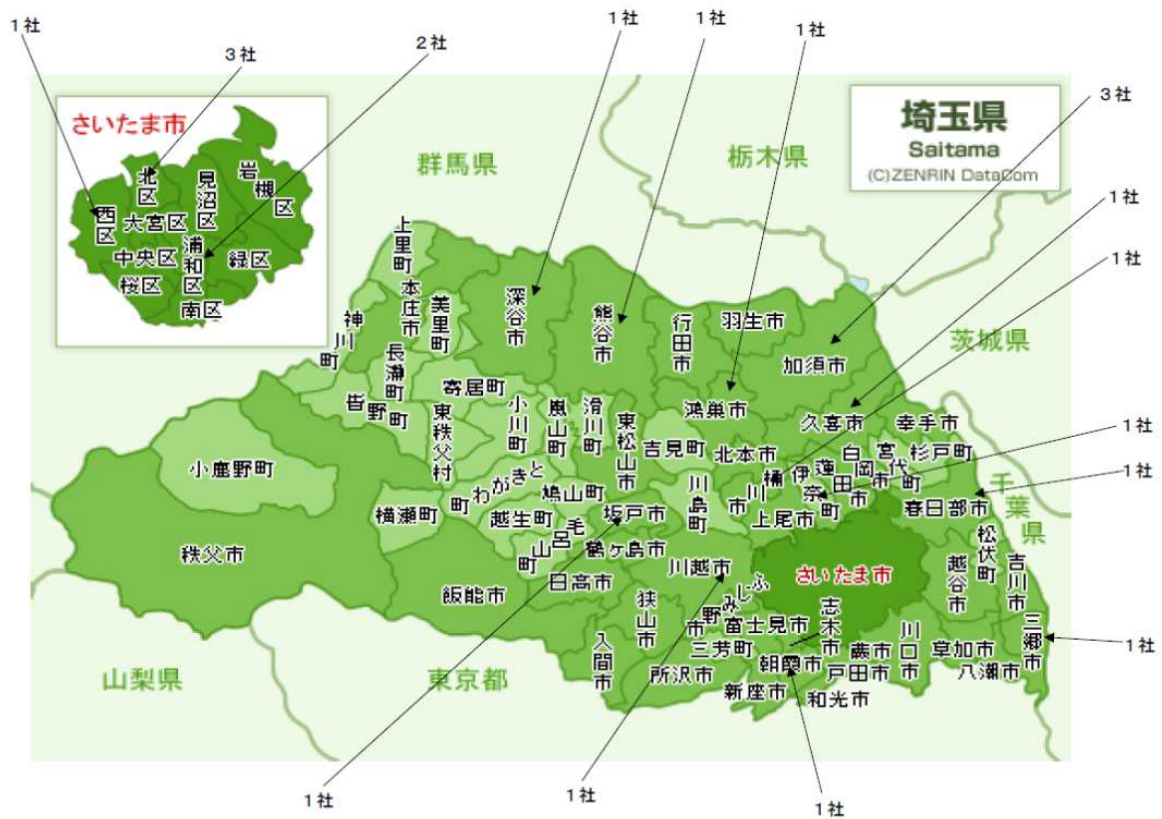
TEL 048-259-1113

URL <http://www.kawakinct.co.jp>

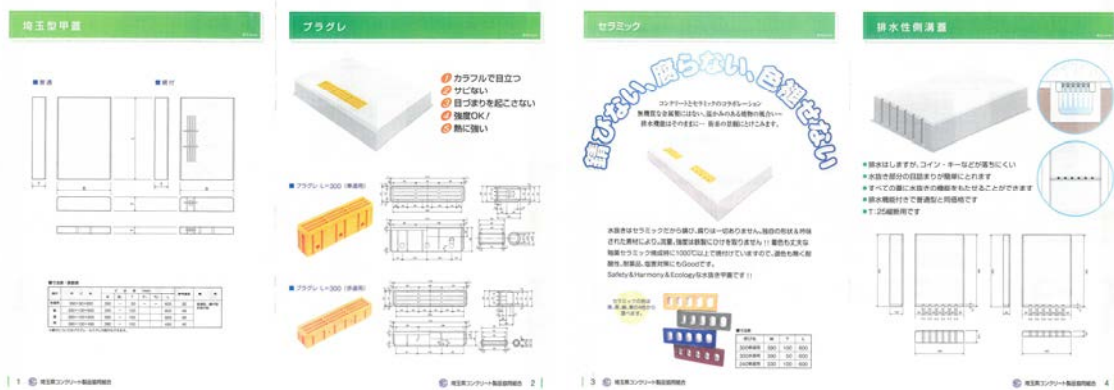
## 道路用プレキャストコンクリート製品

コンクリート製品は都市の住みよい環境を生み出します。  
 組合員全20社埼玉県内にて活動展開しております！！

### 【組合員所在地】



組合製品カタログ（一部）その他製品は組合 HP をご覧ください



埼玉県コンクリート製品協同組合

上尾市本町 1 丁目 5-20

TEL 048-773-8171

URL <http://www.saitama-pca.jp>

## 都市型側溝

都市型側溝とは・・・

埼玉県内の複数社で取り扱っている**安心安全・高機能・低コスト**を実現した側溝です。

## ★従来の縦断管との違い★

- ①従来品に比べ大幅に**コスト縮減**！
- ②優れた**集水能力**！
- ③**維持管理費用の軽減**！※



2003年5月 施工

約14年！

2017年6月 撮影

※**ハの字**スリットと卵形による**高流速**によって一度も清掃する必要がありませんでした！

- ④「安心で快適な自転車利用環境創出ガイドライン」の基準に適合！
- ⑤ワンタッチ施工により施工性向上。工期の短縮を実現！



納入実績：埼玉県内全県土整備事務所

埼玉県都市型側溝研究会

坂戸市千代田 5-7-24

TEL 049-283-5182

## 橋梁用伸縮装置 AI ジョイント

既設床版を傷めない荷重支持型鋼製伸縮装置

### AI ジョイント（伸縮量：20mm～50mm）

#### 【特徴】

- ・伸縮装置の高さが65mmなので、以下のメリットが得られます。  
既設床版内の鉄筋を傷つけることなく設置できます。  
PC桁端部の箱抜きが不要です。
- ・騒音対策  
はつり時間および交通規制時間の短縮が図れます。



伸縮量20mmタイプ、30mmタイプに 40mm、50mmタイプ  
が新ラインナップ（40mm、50mmタイプ共に高さ65mm以下） されました。

（別途、誘導板タイプも対応可能）。

#### 納入実績

・さいたま県土整備事務所、杉戸県土整備事務所、行田県土整備事務所、本庄県土整備事務所、川越県土整備事務所、行田県土整備事務所、秩父県土整備事務所、さいたま市役所、所沢市役所、越谷市役所、三芳町役場、他

ショーボンドマテリアル株式会社

川越市芳野台2-8-10

TEL 048-225-5611

URL <https://www.sb-material.co.jp>



## ブロック舗装 (ハイパーロードシステム)

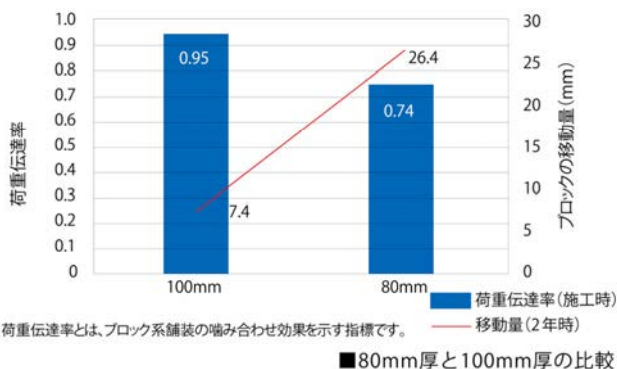
— 重交通・重荷重対応インターロッキングブロック —

がたつき、据え切りに強い 波型インターロッキングブロックシステム工法です。



### ■ 波形型 厚み 100mm

厚み 80 mm ではガタツキを起こしていた箇所でも長期に亘り良好な状態を維持できる、**長寿命化**を実現する**耐久性の高い舗装**です。



太平洋プレコン工業株式会社

熊谷市三ヶ尻字林裏 3274

TEL 048-533-3677

URL <https://www.t-pc.co.jp>

## 道路維持高耐久常温合材「コールドパーミックス」

コールドパーミックスは、**オレンジの香り**がする取り扱いが簡単な高耐久型常温合材です。従来の常温合材より**高強度タイプ**で、長期安定性・耐水性に優れています。

### (特長)

特殊樹脂を配合しているため、耐久性・耐水性に優れています。

接着性・耐水性に優れているため、プライマー（接着剤）いらず、雨天使用可能です。



オレンジの香り

〔荷姿〕 20kg/袋



袋から出して敷きます



上から転圧します

納入実績・・・三芳町役場工事、川越県土整備事務所工事 etc

当社HP、動画をご覧ください。

東亜道路工業株式会社

川越市大字下赤坂 1817

TEL 049-241-6100

URL <https://www.toadoro.co.jp>

## N T 式自転車側溝（チャリン溝）

道路幅員の有効利用と路面排水対策の解消に！

## 《N T 式自転車側溝の特徴》

- エプロン勾配は、2%勾配のバリアフリータイプです
- エプロン部はノスキッド仕上げ（NETIS 登録 No.KT-120114-A）のため、滑り難くなっております
- エプロンと歩車道ブロックの隙間にスリットを設けることにより、雨水を確実に排水させます
- スリット幅は、12mm x 250mm（4カ所/2m）を設けております
- 接続は、セットピンとスポンジゴムを使用する事により施工性が向上します
- 管理樹の歩車道ブロックは、切欠付（L=1000）を使用します



株式会社日東

坂戸市千代田 5-7-24

TEL 049-283-5182

URL <http://www.nitto-inc.co.jp>

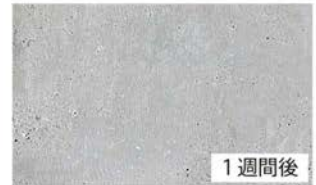
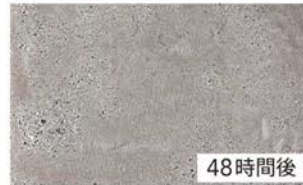
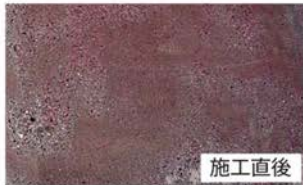
## RCガーデックス [土木用 (1回塗り)]

**コンクリートの表面品質を向上し、  
土木構造物の長寿命化を実現させます。**

従来の技術では2~3セット (1セット: 散水、材料塗布、  
湿潤養生の3工程) 施工が一般的でしたが、RCガーデックス  
土木用は塗布1回のみで要求性能を発揮いたしますので、  
施工の手間を抑え、工期の短縮を図る事が可能です。

「RCガーデックス土木用 (1回塗り・退色性着色工法)」はセット販売の「退色性着色剤」  
を用いた工法です。「退色性着色剤」を現場で混合し、十分に攪拌した後で使用してくださ  
い。施工箇所はマゼンダ色で着色されますので、施工有無の確認が可能になります。  
着色された施工箇所は太陽光により退色し、最終的には消色して無色になります。

散水不要、  
1回塗りの簡単施工  
従来製品から工程数を  
**80%**  
削減!



## ●RCガーデックス土木用を施工する事で期待できる効果

新設

01. 塩害、凍害、中性化抑制による長寿命化
02. 表層強度向上による剥落抑制
03. 初期クラックの抑制
04. 水分供給による異常膨張の抑制

既設

05. 引張・表層強度の上昇
06. 微細クラックの閉塞 (~0.2mm程度)
07. 中性化したコンクリートのアルカリ回復

共通

08. 緻密化による劣化因子の浸入の抑制効果
09. 常に湿潤・滞水状態のコンクリートも施工可能 (各種ピット、水槽等)
10. 全てのセメント質を含む部分に使用が可能
11. コンクリートの多孔性状を平滑化し、高いプライマー効果を発揮
12. 新旧コンクリート打継部の一体性の向上
13. エフロレンスの抑制

## 施工状況写真



日本躯体処理株式会社

川口市道合 262-1

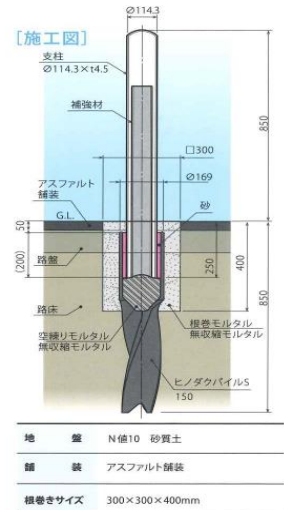
TEL 048-229-7222

URL <http://www.kutai.co.jp>

## 鋳鉄製杭基礎+耐衝撃性ポラード

### <特徴>

- ・ポラードの設置便覧に対応した強度を確保：**安全性確保**
- ・万が一の事故後はポラードだけの取替可能：**維持管理性向上/LCC 低減**
- ・杭基礎を活用した省力/省スペース化：**施工性向上/交通障害抑制**



### <背景>

動画はこちらから→

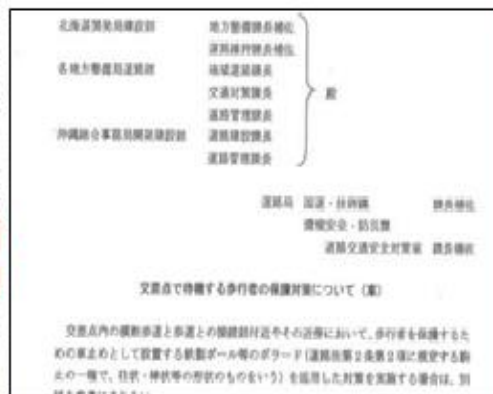


- ・2019年、滋賀県大津市での交通事故発生
- ・2019年7月8日、国交省事務連絡

車両用防護策を活用した暫定対策の推奨 ※支柱根入れ深さが課題

- ・2021年3月、ポラードの設置便覧発刊

H<sub>C</sub>種：85kJ/H<sub>B</sub>種：140kJの種別を新たに設定



日之出水道機器株式会社

さいたま市大宮区吉敷町 1-62

TEL 048-650-6188

URL <https://hinodesuido.co.jp/>

## 全天候型高耐久常温合材 マイルドパッチ

★水をかけて踏み固めるだけで、確実に固まる補修材★

## マイルドパッチ

MILD PATCH

## 【特長】

- ・ 常温合材にも関わらず、加熱合材並みの高い耐久性があります。
- ・ 速く固まるので、早期交通開放が可能です。
- ・ 雨天時も水たまりも施工可能です。
- ・ 環境に配慮した植物由来の素材を配合しています。



前田道路株式会社

さいたま市大宮区桜木町 1-11-2

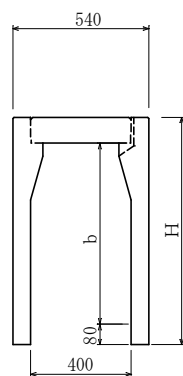
TEL 048-643-3641

URL <https://ssl.maedaroad.co.jp/>

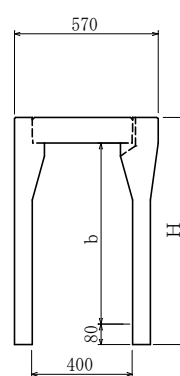
## 可変勾配ロングU GT側溝W



Ⅱ種 歩車道用



Ⅲ種 車道用



## 特徴

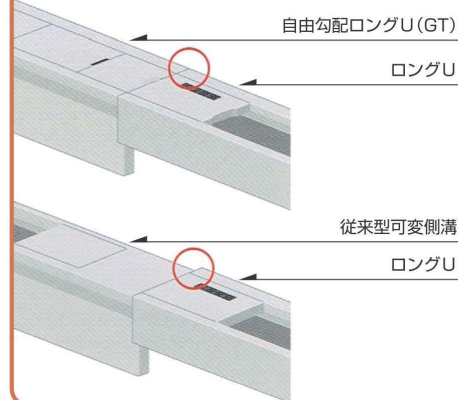
内幅 400 タイプ (GT側溝W) を開発いたしました。

- ・ロングUと同じ上面寸法 540・570 でありながら、水路内幅を 400 mm にすることにより流量を効率的に大きくすることができました。
- ・道路幅員を有効利用できるため、新設道路の用地買収幅を少なくできます。
- ・既設道路の側溝を入替えて流量を増加させることができます。
- ・直壁のため民地際の施工がしやすくなりました。

従来品との比較



ロングUとの接合部比較



矢作コンクリート工業株式会社

加須市戸崎 148 番地の 1

TEL 0480-73-1041

URL <http://www.yahagicon.jp>

## 電線共同溝 特殊部用鑄鉄蓋

## 歩行者に優しいすべりづらい鑄鉄蓋



## 特徴① アスファルト舗装に適した模様を再現

表面をアスファルト模様により、アスファルト充てんの施工、経年劣化時の補修等が不要となり、トータルコストを大幅に削減できます。また、すべり止め抵抗値を湿潤状態において”BPW40”を確保することにより、すべりづらい安全な歩行空間を提供できます。

## 特徴② 従来の化粧蓋からの交換も可能

弊社では、受枠は既存のまま、すべりづらい鑄鉄蓋への交換も可能です。

※受枠の形状によりご希望に添えない場合があります

MADE IN KAWAGUCHI

吉村工業株式会社

川口市朝日 1-3-21

TEL 048-222-2989

URL <http://y-cast.jp>