

既成コンクリートパイプ

総選除) 中川流域処理場初沈汚泥濃縮機棟土木建築工事



φ 600-49m	SC+PHC+PHC+PHC	21 セット
φ 600-56m	SC+PHC+PHC+PHC+PHC	34 セット
φ 600-58m	SC+PHC+PHC+PHC+PHC	21 セット

児玉コンクリート工業株式会社

川口市峯 1 3 2 3

TEL 048-299-5275

URL <http://www.kodama-conc.jp/>

多翼付き回転埋設鋼管杭

杭先端に2枚または4枚の翼を取り付けることで多様な地盤に対応します

【 2枚翼 K-WingZ パイル 】 【 4枚翼 T-Wing パイル 】

◇ K-WingZ パイル

- ・先端開放で、翼設置位置から先端部を突出させ
2翼杭とすることで施工性能が上昇、中間硬質地盤の打ち抜き
礫や玉石を含む支持地盤への根入れが可能です。
- ・杭先端の支持層として、砂質・礫質土に対応。
- ・杭頭部を拡頭することにより大きな水平抵抗を負担できます。

～納入実績～

埼玉県都市整備部営繕課・大宮公園事務所、さいたま市建設局建築部営繕課 他

民間物件 さいたま市(特に大宮区近辺)、行田市 他



◇ T-Wing パイル

- ・底板と各翼の地盤反力（支圧力）を合算することができ
中間層やゆるい地盤でも比較的大きな支持力が
得られます。N値1から杭の選定が可能です。
- ・杭先端の支持層として、砂質・礫質土に加え、
粘性土も選択できます。

～納入実績～

埼玉県都市整備部営繕課 他 / 民間物件 さいたま市(特に浦和区近辺)、越谷市、草加市 他



**** 設計から施工まで一貫対応しています。ぜひご相談ください。 ****

千代田工営株式会社

さいたま市大宮区上小町 940 番地

TEL 048-642-4191

URL <http://www.chiyodakouei.com>

既製コンクリートパイプ

県内の工場にて製造した高品質な既製コンクリートパイプです。
 建築分野・土木分野の構造物の基礎として使用されております。
 県内工場では杭径 300mm~1200mm、杭長 4m~15m までの製造が可能です。

PHC 杭、PRC 杭

(コンクリート設計基準強度：85N/mm² 及び 105N/mm² に対応)

SC 杭

(コンクリート設計基準強度：80N/mm² 及び 105N/mm² に対応)

【県産品マークを押印した PHC 杭】



【既製コンクリートパイプの使用状況】



埼玉工場：深谷市田中 1400 番地



日本高圧コンクリート株式会社

さいたま市北区宮原町 2 丁目 49-33

TEL 048-662-9045

URL <http://www.nihonkoatsu.co.jp/>

既製コンクリートパイプ

【特 長】

工場製作による、プレキャスト製品で安定した品質をお届けしています。

各種工法はプレボーリング拡大根固め工法、中堀拡大根固め工法いずれも高支持力工法で経済性を図ることが出来ます。

【製品ラインナップ】

PHCパイプ・CPRCパイプ・CPSパイプ・Hi-CPSパイプ

【工法ラインナップ】

HiFB工法・HiFBⅡ工法・HBM工法・New-STJ工法

New-STJⅡ工法



日本ヒューム株式会社

熊谷市万吉 3300

TEL 048-536-3710

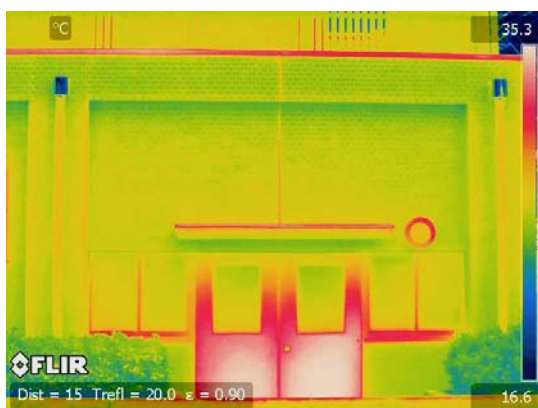
URL <http://www.nipponhume.co.jp>

THERMO DELTA 赤外線調査システム**【 外壁詳細調査・劣化診断・工事数量算出 】**

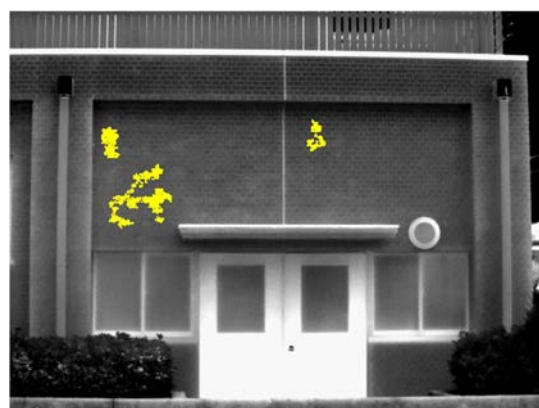
赤外線による外壁劣化診断を従来とは違い機械によって判断するシステムで、客観性、正確性を従来より格段に向上させたシステム。

さらに、独自データ解析システムを使用し、赤外線調査データを CAD 図上に転写し、浮き、ひび割れ等の劣化数量を自動算出します。

従来の赤外線



THERMO DELTA



株式会社古田設計

さいたま市南区辻 4-16-15

TEL 048-863-7390

URL <http://www.furuta-s.jp>

鋳物製銘板

【川口の鋳物技術を使用した建物の顔】

金属を溶かして型に流し込み、目的の形状に固めるプロセスを経てできた製品のことを、「鋳物（いもの）」といいます。

「鋳物」の一番の特長は「造型性」にあります。

「造型性」とは、言いかえると「イメージした形の再現しやすさ」となります。

一度金属を溶かす工程を踏む鋳物は、造型性に長けた製造方法ということになります。

また、文字部の凹凸感は鋳物ならではの長特長です。

まちの中に自然に馴染みながら、道行く人の心に温かさと優しさを与え続けます。

「まちのアクセサリを創造する」。これがモリチュウのミッションです。



写真) 上段 左から「記念銘板」、「表札」、「橋銘板」、「橋歴板」
下段 「校銘板」

＜鋳物の主な特長＞

- 鋳物による形状の自由さ（色々なフォントやロゴなどの細かい形状）
- アルミ、ブロンズの2種展開による表現の自由
アルミ …磨きによるシルバーの光沢、軽快感
ブロンズ…磨きによるゴールドの光沢、重厚感、高級感

★その他実績はホームページに掲載されていますので是非ご覧ください★

いいものづくり
株式会社 モリチュウ

株式会社モリチュウ

川口市江戸袋 2-5-27

TEL 048-283-1421

URL <http://www.morichu.co.jp/>

照明器具監視システム

- ◆ 自動点滅器の交換で手軽に照明インフラIoT化
遠隔で 異常検知／消費電力の測定
位置を自動マッピング



- ◆ インフラセンサ監視システム

くらしの安心安全を守ります
水門の開閉状態、路面冠水の遠隔監視



岩崎電気株式会社

さいたま市北区宮原町 4-18-3

TEL 048-667-4031

URL <https://www.iwasaki.co.jp/>

鋼板製一体型受水槽

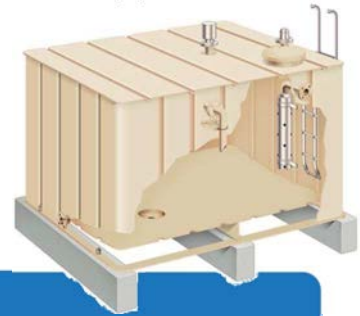
大地震や大型台風・集中豪雨などの自然災害から命の水を守ります。

自然災害に
強い受水槽!

NYK 日本容器工業グループ
株式会社 エヌ・ワイ・ケイ

鋼板製一体型受水槽

地象・気象災害が近年クローズアップされる中で災害が起きた際の水の確保は重要課題です。普段から何気なく使用している受水槽は災害時の貯水機能としては一番身近にあるものです。NYKの鋼板製一体型受水槽は自然災害に強い受水槽です。是非ご検討ください。



大地震が起きても壊れない

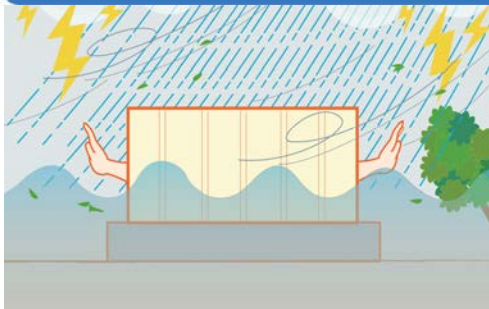


【大地震での水槽破損無し】

溶接一体構造によるエヌ・ワイ・ケイの水槽は、数々の大地震でも本体の破損例はございません。振動実験においても鋼板製一体型水槽の耐震性能について十分な確認をしております。

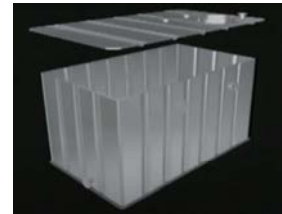


暴風・集中豪雨でも壊れない



【モノコック構造】

水槽本体は内部補強の無い鋼板6面体での箱型構造。側面と天板には溝形プレスを施したコルゲート構造を採用。鋼板の板厚と溝形プレスの組み合わせで水槽内部の水圧だけでなく、外部からの力に関してもタンク全体で受け止めることが出来ます。

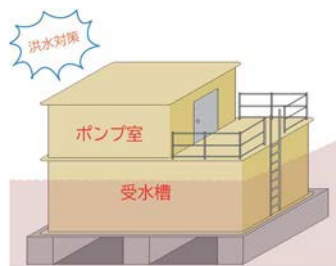


こんなことも
出来る!

自然災害対応オプション

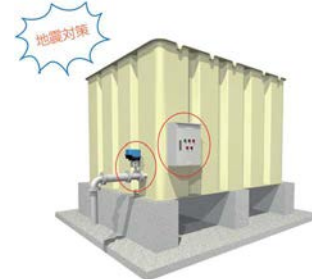
【上部ポンプ室付受水槽】

ポンプや電気盤を浸水から守るために、頑丈な受水槽の上部にポンプ室を設けてセットするなど、特殊な形状でもエヌ・ワイ・ケイの水槽でしたら対応が可能です。



【緊急遮断弁システム】

エヌ・ワイ・ケイの水槽は溶接一体構造で耐震性能は抜群です。更に接続された配管の破損による水の流出を防ぐために地震時緊急遮断システムをお勧めいたします。



*詳しくは当社ホームページをご覧ください。

株式会社エヌ・ワイ・ケイ

蓮田市根金 1689-1

TEL 048-766-1211

URL <http://www.nyk-tank.co.jp>

エスロン耐火VPパイプ（FS-VP）**<耐火性能を持つ排水・通気用塩ビ管>****◎軽量でコンパクト**

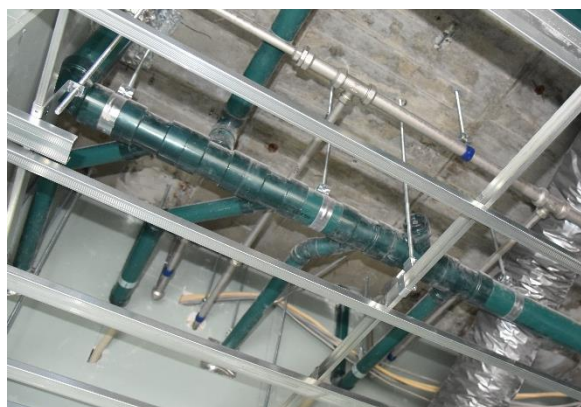
作業者の負担減、躯体の軽量化に貢献

◎切断粉塵が少ない

清潔な作業環境を実現し、学校を使用する生徒の生活環境にも配慮

◎材料、施工トータルでコスト削減

区画貫通処理、保温レスで施工省力化、工期短縮

**東日本積水工業株式会社**

羽生市大字上岩瀬 392

TEL 048-561-2251

URL <https://www.sekisui.co.jp/hsk/>

「給水・給湯」「空調」配管システム プッシュマスター

●プッシュマスターの特長

☆内面シール構造 (品質確保)

パイプ表面傷の影響を受けにくい内面シール構造。

☆パイプの差込状態が確認可能 (品質確保)

透明ボディにより、パイプの差込状態が目視で確認可能。

☆施工性の向上 (省力化)

ワンタッチ接続による施工工数の軽減。

●らく楽パイプの特長

☆直進性・通管性の向上 (省力化)

- ・らく楽パイプは巻き癖が少ないので、樹脂管が絡まり難く、配管作業が軽減されます。
- ・巻き癖が少なく、さや管への挿入時の抵抗が低減されます (約40~80%)。

◎「らく楽コルゲートパイプ」も新発売!

●らく楽アダプター

☆製品重量低減・防露性向上 (省力化) ・樹脂製の為軽量で、施工の省力化に貢献します。

・2015年度グッドデザイン賞受賞!



埼玉県建設資材



プッシュマスターは
埼玉県『県産品』に認定されています



《令和元年度以前納入物件》

- ・28 県住大宮植竹団地第1・第2工区機械設備工事
- ・29 県住入間霞川団地第1・第2工区機械設備工事
- ・29 県住行田門井団地機械設備工事
- ・熊谷ラグビー場新スタンド他建設工事

ブリヂストン化工品ジャパン株式会社

さいたま市中央区上落合
2-2-11

TEL 048-615-3777

URL <http://www.bridgestone-dpj.co.jp>

次世代型オールインワンレストルーム

製品説明

- ・休憩室、更衣室、トイレを1つに集約することで利便性・安全性・快適性を高め、土木工事現場のイメージアップを図り、女性をはじめとした担い手不足の解消に寄与する。
- ・通常インフラの整っていない土木現場では、汲み取り式の仮設トイレを設置する必要があるが、バイオトイレを採用することで汲み取り手間を削減することに加え、汚物臭の問題も解消することができる。

設置状況



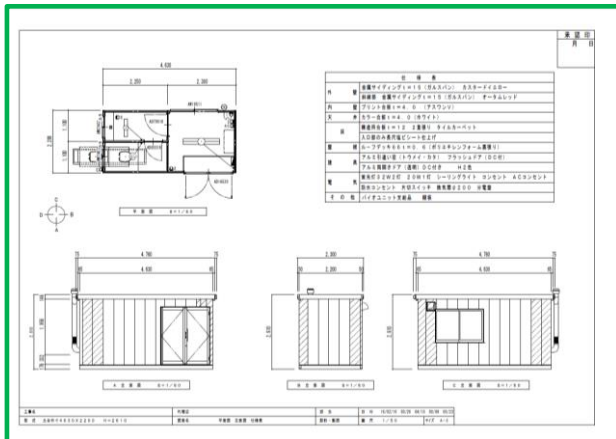
内部状況（休憩室）



内部状況（バイオトイレ）



構造図



設置実績 県内 関東地方整備局荒川上流河川事務所発注工事
 県外 関東地方整備局江戸川河川事務所発注工事

金杉建設株式会社

春日部市南 1 - 6 - 9

TEL 048 - 737 - 6211

URL <http://www.kanasugi.co.jp/>

各種砕石

砕石は、公共・民間事業の

基礎となる大切な資源です。

砕石は、私たちの社会活動の形成において欠かすことのできない大切な資源です。皆さんの周りにも、砕石はふんだんに使われており、私たちはその恩恵を授かり、日々くらししています。

埼玉県山砕石協会会員名簿

会 員 名	郵便番号	上段は本社、下段は事業所等	電話番号	F A X 番号
亀井産業株式会社	360-0843	熊谷市三ヶ尻4236	048-532-3391	048-532-5235
	368-0004	秩父市山田163-3	0494-23-7591	0494-23-7593
	355-0371	秩父郡東秩父村大字大内沢787-1	0493-82-1133	0493-82-1132
黒山石産株式会社	350-0424	入間郡越生町大字黒山110	0492-92-5821	0492-92-5822
光兆産業株式会社	350-0809	川越市大字鯨井新田6-1 第3今泉ビル3F	049-239-6300	049-239-6311
	355-0325	比企郡小川町上古寺481	0493-72-0103	0493-74-2304
株式会社上武	369-1601	秩父郡皆野町大字金沢3085-1	0494-62-1321	0494-62-1377
	367-0312	児玉郡神川町大字上阿久原737-1	0274-52-3193	0274-52-5676
西武建材株式会社	359-0045	所沢市美原町5-2019-7	04-2991-3260	04-2991-3266
	357-0215	飯能市大字坂石125-1	042-978-0151	042-978-0152
第一石産運輸株式会社	102-0072	東京都千代田区飯田橋2-2-1	03-3265-4211	03-3230-3835
	369-1245	深谷市荒川35	048-584-2311	048-584-0100
	355-0336	比企郡小川町大字勝呂178	0493-74-1001	0493-74-1508
株式会社大英興業	369-1225	大里郡寄居町大字西ノ入1183	0485-81-0462	0485-81-3262
秩父鉱業株式会社	160-0022	東京都新宿区新宿3-1-24 京王新宿3丁目ビル9階	03-3356-1661	03-3356-1663
	369-1225	大里郡寄居町大字西ノ入1465	0485-81-0298	0485-81-7479
有恒鉱業株式会社	369-1108	深谷市田中328	0485-83-2009	0485-83-4119
	369-1601	秩父郡皆野町大字金沢2805	0494-62-0161	0494-62-0049
両神興業株式会社	368-0021	秩父市下宮地町18-1	0494-23-1200	0494-23-1201
	368-0202	秩父郡小鹿野町両神小森4075-2	0494-79-1133	0494-79-1178

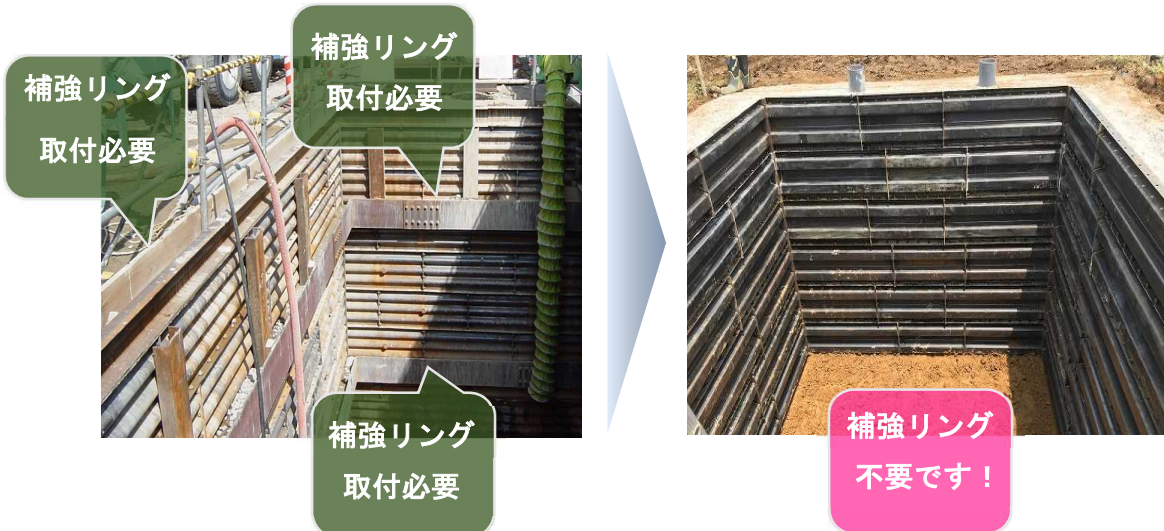
埼玉県山砕石協会

秩父市下宮地町18番1号

TEL 0494-27-0088

Jスマートウォール

★ 立坑の補強リングレス化を実現した、新しい土留材 ★



従来の矩形立坑
補強リング併用ライナープレート

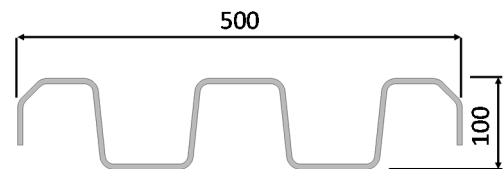
新型 矩形立坑
Jスマートウォール

<特長>

★ 補強リング併用ライナープレートに比べ、作業性・安全性が向上 ★

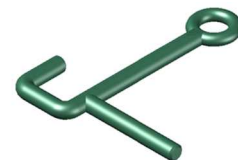
- ・波高さ 100mm の新断面「J プランクプレート※」を採用しています。

※ 剛性はライナープレートの 5 倍です。



J プランクプレートの断面

- ・補強リングがないためボルト数が少なく、組立時間を短縮できます。
- ・ボルト締付は全て内側から可能です。
- ・専用の吊り治具により組立作業をさらに簡略化できます。



吊り治具
(J型治具)

<納入実績>

- ・2020年8月の販売開始以降、130基以上の立坑で使用されています。

※ この製品の製造工場は、熊谷工場になります。

J F E 建材株式会社

東京都港区港南 1-2-70

TEL 03-5715-7620

URL <http://www.jfe-kenzai.co.jp>

鋼構造物用水系塗膜剥離剤「ペリカンリムーバー」

有機溶剤専門メーカーがご提案する剥離剤！

橋梁などの鋼構造物に塗装された塗膜をペリッと剥がします！

水系タイプを2製品ご用意しております。

「ペリカンリムーバーアクア」

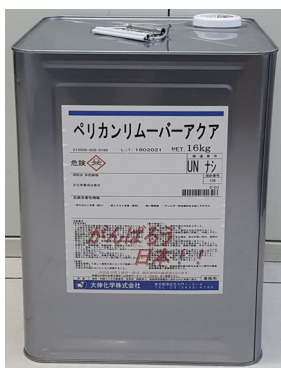
「ペリカンリムーバーアクアDX」



非危険物&低臭ながら優れた剥離性能を持ち、鉛等有害物の飛散を抑制するため、県内のみならず、数多くの塗替え工事に採用いただいております。

採用例

荷姿



剥離剤塗布



剥離作業



剥離完了



NETIS (新技術情報提供システム)

登録N○. 「KK-170037-VR」

大伸化学株式会社

越谷市七左町 4-316

TEL 048-988-7606

URL <http://www.daishin-chemical.co.jp/>