

# 水害、土砂災害に対する「備え」について

## 県の河川砂防事業

### <河川事業>

時間雨量50mmに対応した  
河川管理施設の整備



### <砂防事業>

避難場所等を守るための  
砂防関係施設の整備



- ・ 巨大台風の**発生増**
- ・ 集中豪雨の**頻発**
- ・ 線状降水帯の**発生**

## 県民の皆様へ

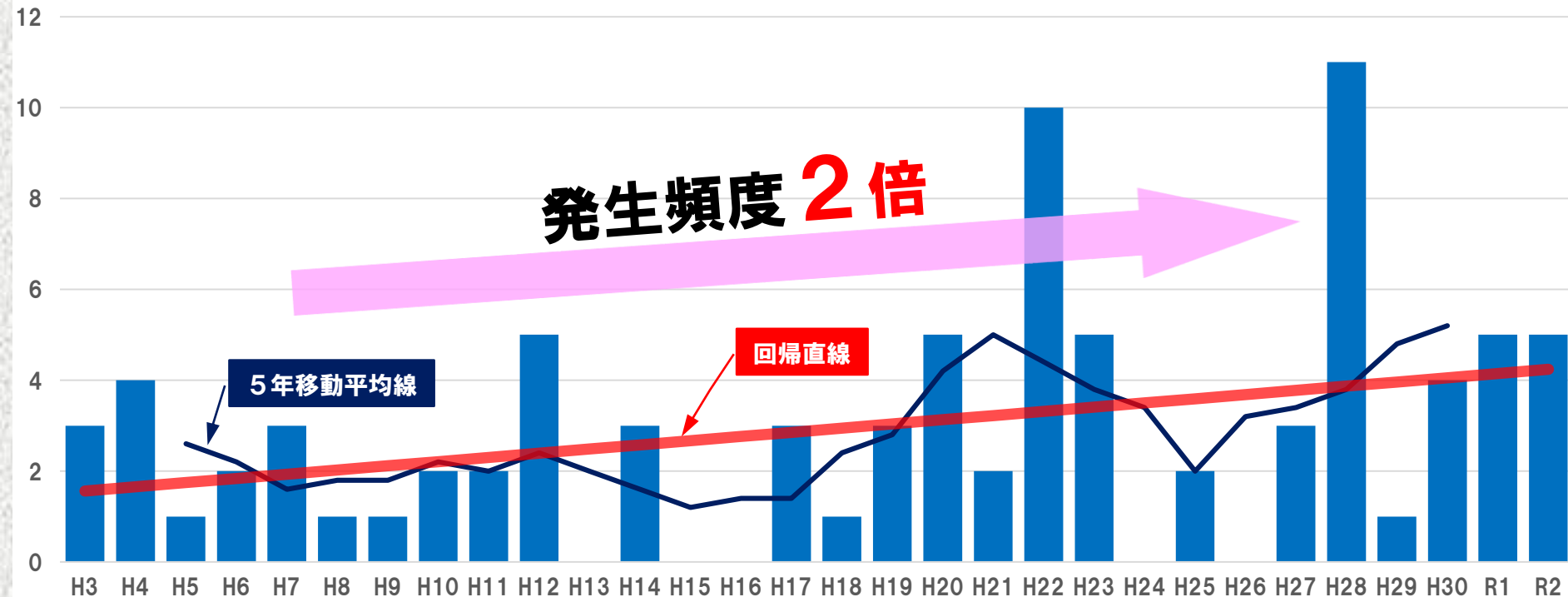
～本格的な台風シーズンを  
迎えるにあたり～

- ① 地域の**リスク**を知る
- ② 防災情報の**確認**
- ③ 命を守るための**行動**

# ① 地域のリスクを知る

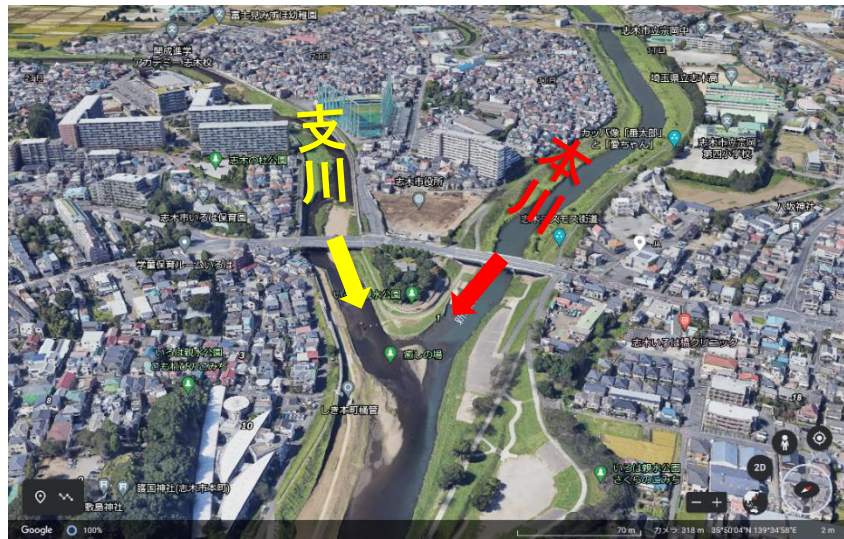
近年の集中豪雨の状況（県内の1時間降水量50mm以上の年間発生回数）

■ 50mm/h以上回数

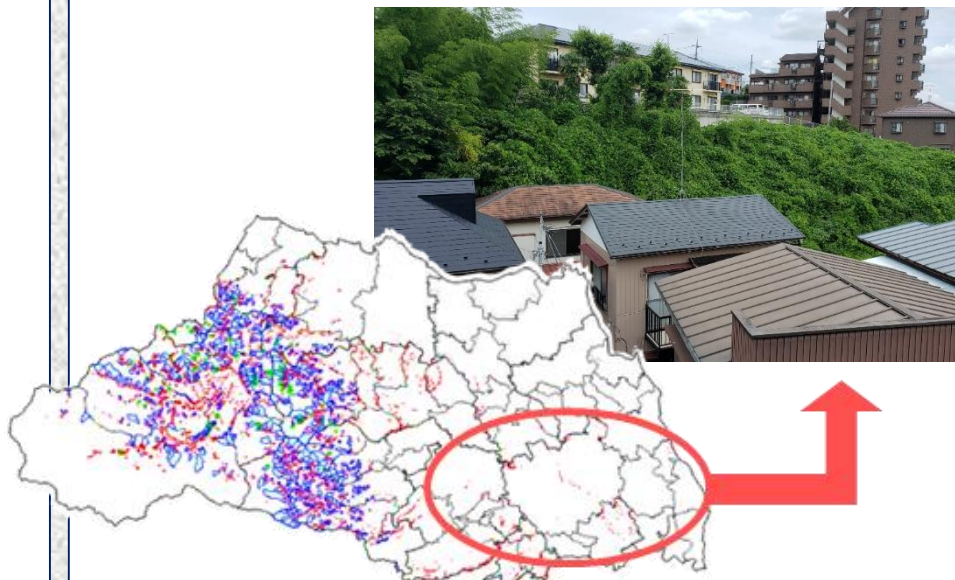


# ① 地域のリスクを知る

◆地形的に平坦な場所で、  
多くの支川が本川へ合流



◆土砂災害のおそれのある区域は  
秩父地域や県西部に集中している  
が県南部にも存在



# ① 地域のリスクを知る

避難場所や安全な避難ルートを  
考えておきましょう！

想定される浸水範囲や浸水深など地域の  
リスクを把握しておきましょう！

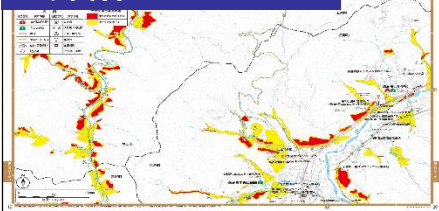
ハザードマップポータルサイト

🔍 検索

洪水ハザードマップ



土砂災害ハザードマップ



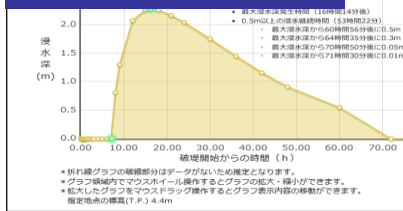
浸水ナビ

🔍 検索

アニメーション



シミュレーショングラフ







# ③ 命を守るための行動

警戒レベルに応じて行動しましょう！

令和3年5月20日から  
 警戒レベル4 **避難指示**で**必ず避難**  
 避難勧告は**廃止**です

これまでの  
避難情報等

災害発生情報 (発生を確認したときに発令)
・避難指示(緊急) ・避難勧告
避難準備・ 高齢者等避難開始
大雨・洪水・高潮注意報 (気象庁)
早期注意情報 (気象庁)



警戒レベル	新たな避難情報等
5 災害発生 又は切迫	緊急安全確保
~~~~~<警戒レベル4までに必ず避難！>~~~~~	
4 災害の おそれ高い	避難指示
3 災害の おそれあり	高齢者等避難
2 気象状況悪化	大雨・洪水・高潮注意報 (気象庁)
1 今般気象状況 悪化のおそれ	早期注意情報 (気象庁)

災害の危険性が高まった  
時は、躊躇なく避難



『共助』の精神をもつ  
て、近隣の方などに避難  
の声かけを

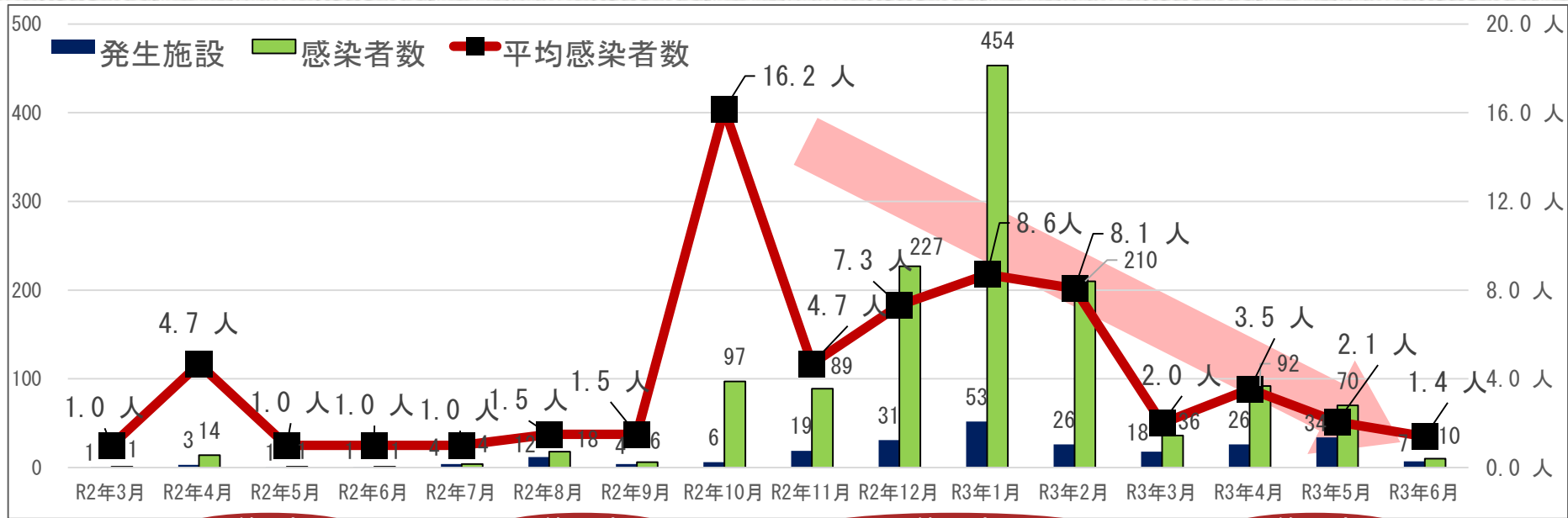


孫世代がおじいちゃん達  
の危険度を調べ、電話な  
どで避難を呼びかけ



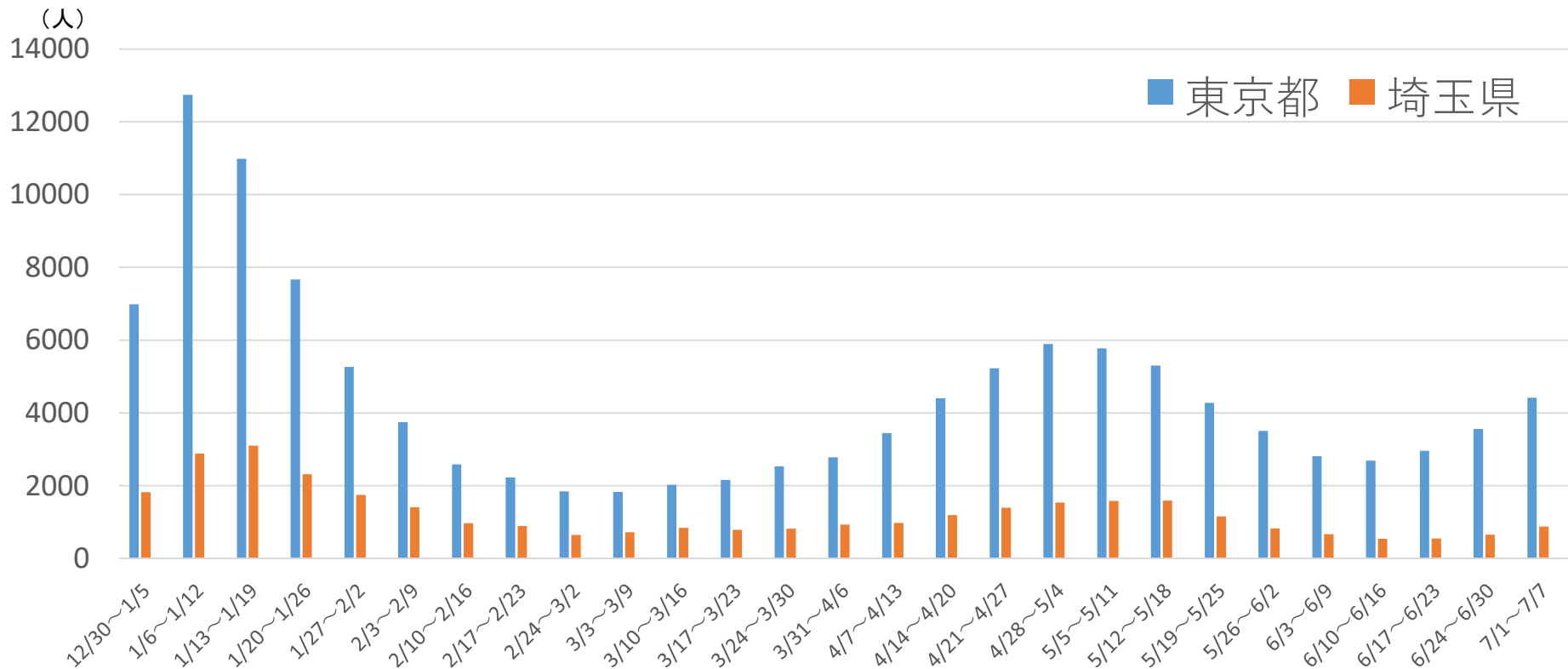


# 高齢者入所施設の感染発生状況(政令市・中核市除く)・主な対策

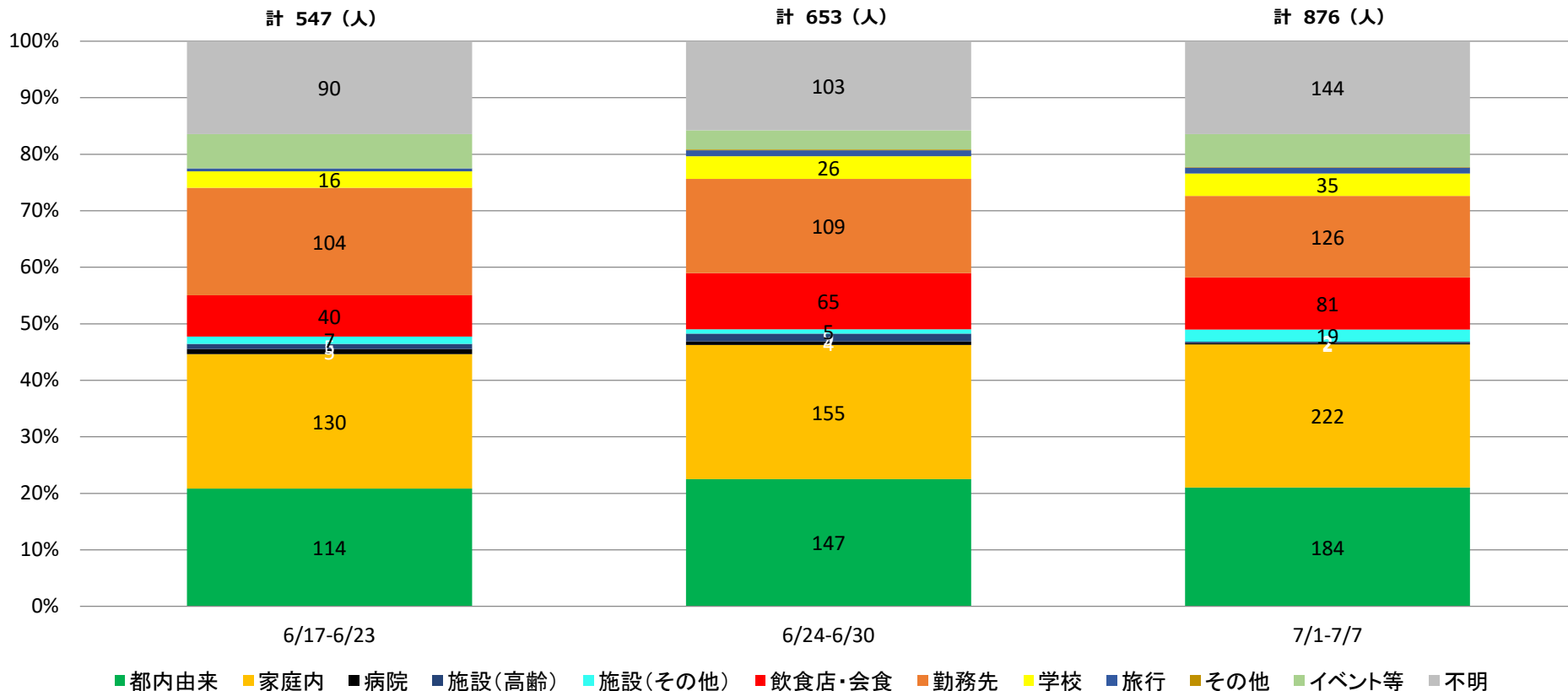




# 埼玉県と東京都の新規陽性者数比較(1週間ごと)



# 感染経路推移【1週間ごと・構成比】(発表日ベース)



# 県民の皆様へのお願い

◆ 県境をまたぐ移動、特に、**緊急事態措置区域との往来は、**  
極力控えること。

◆ **不要不急の外出・移動の自粛**

(医療機関への通院、食料・医薬品・生活必需品の買い出し、必要な職場への出勤、通学、屋外での運動や散歩など生活や健康の維持のために必要な場合を除く)

◆ **外出・移動の際は、可能な限りの感染防止対策を講じた上、**  
目的の場所以外に立ち寄らず、**直行・直帰**を徹底

**お買い物、お出かけは『県内』『少人数』で！**