

# 1 森林・林業行政の組織

(平成25年4月1日現在)

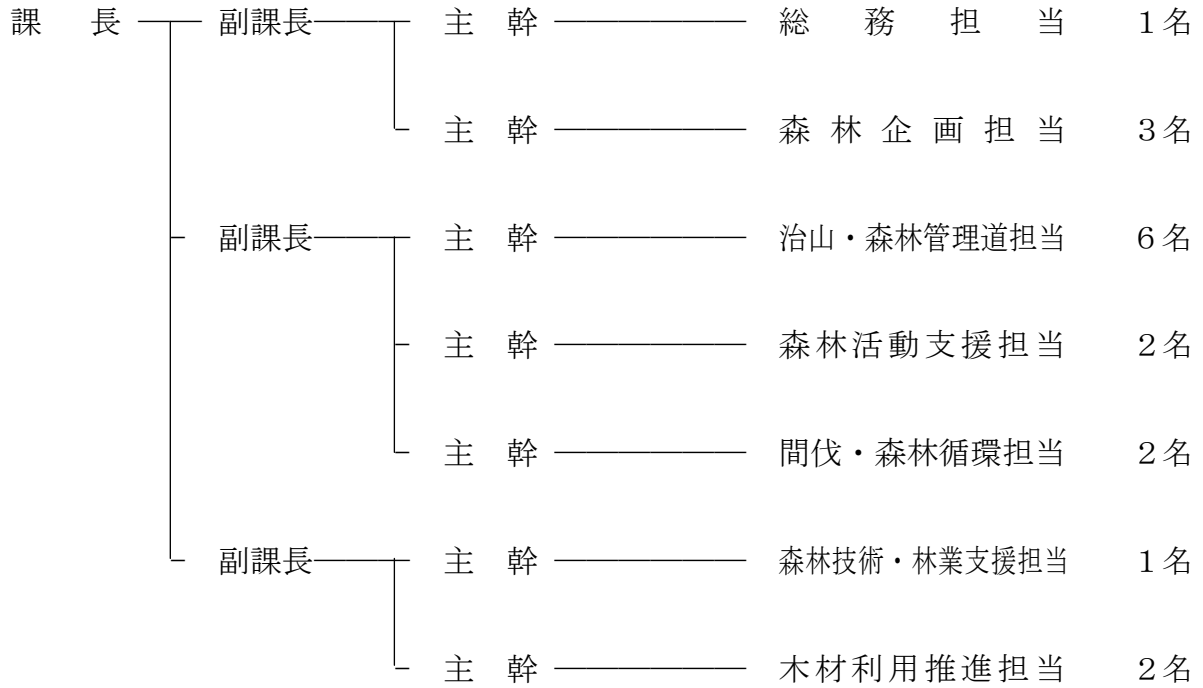
## (1) 森づくり課〈現員28名〉

〒330-9301 さいたま市浦和区高砂3-15-1

TEL 048-824-2111 (県庁代表)

TEL 048-830-4305 (ダイヤルイン)

FAX 048-830-4839



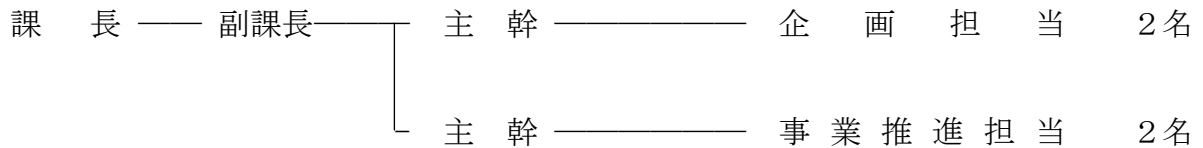
## (2) 全国育樹祭課〈現員8名〉

〒330-9301 さいたま市浦和区高砂3-15-1

TEL 048-824-2111 (県庁代表)

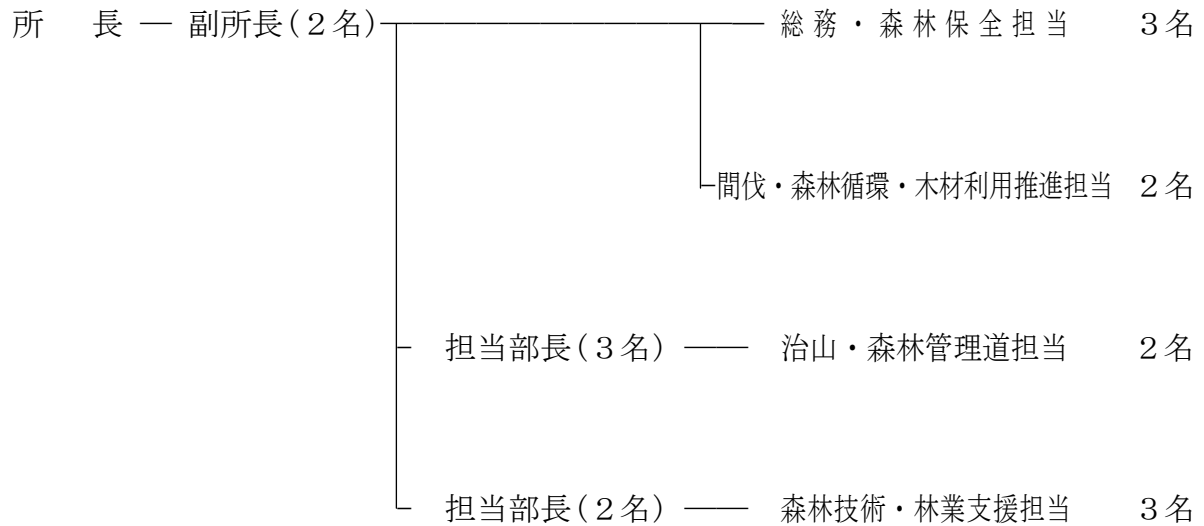
TEL 048-830-4365 (ダイヤルイン)

FAX 048-830-4841



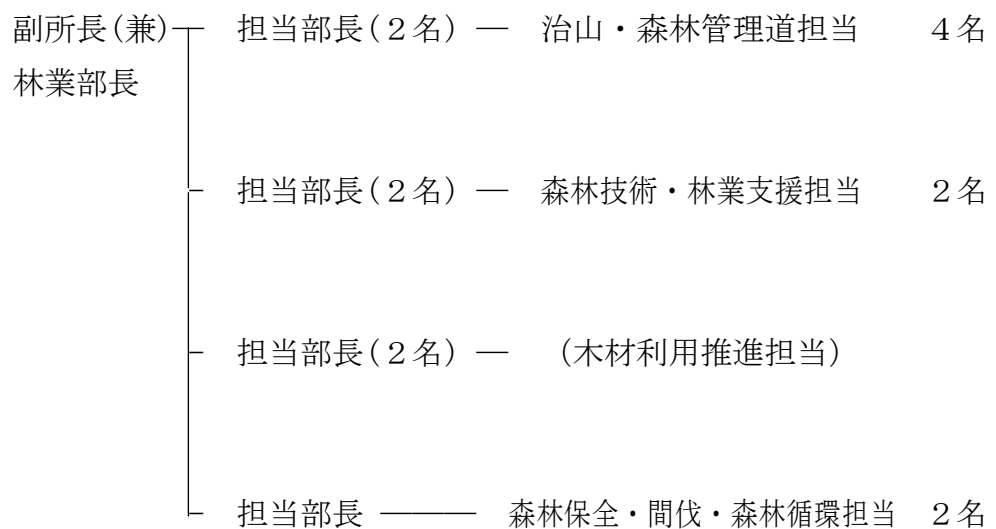
(3) 森づくり課地域機関

寄居林業事務所〈現員 18名〉 〒369-1203 寄居町寄居1587-1  
TEL 048-581-0123  
FAX 048-581-0792



(4) 森林・林業関係地域機関

農業政策課 — 川越農林振興センター 林業部〈現員16名〉  
〒357-0021 飯能市双柳353  
TEL 042-973-5620(直通)  
FAX 042-974-1980



秩父農林振興センター 林業部 〈現員 34名〉

〒368-0034 秩父市日野田町 1-1-44

TEL 0494-24-7215 (直通)

TEL 0494-25-1312 (直通)

FAX 0494-25-1709

副所長(兼) 林業部長	担当部長(3名)	—	間伐・森林循環・木材利用推進担当	2名
	担当部長(3名)	—	森林保全・県営林担当	2名
	担当部長(2名)	—	森林技術・林業支援担当	4名
	担当部長(3名)	—	治山・森林管理道担当	12名
	担当部長	——	(工事管理・事業調整担当)	

生産振興課 — 農林総合研究センター 森林・緑化研究所 〈現員 10名〉

〒360-0102 熊谷市須賀広 784

TEL 048-536-0347 (直通)

FAX 048-536-0418

研究所長	—	担当部長	——	森林・緑化担当	3名
室長	—	担当部長	——	木材利用・林産担当	3名