

II 調査結果の概要

1 中学校卒業者の状況

平成20年3月の県内国・公・私立中学校の卒業生総数は 64,688 人で、前年より1,079 人減少しました。昨年18年ぶりに増加しましたが、今年は再び減少に転じました。

卒業生総数はピーク時（平成元年3月の 115,584 人）の 56.0 %になりました。

表 1 中学校卒業者の進路状況の推移 ー上段・人数(人)、下段・卒業生総数に占める割合(%)ー

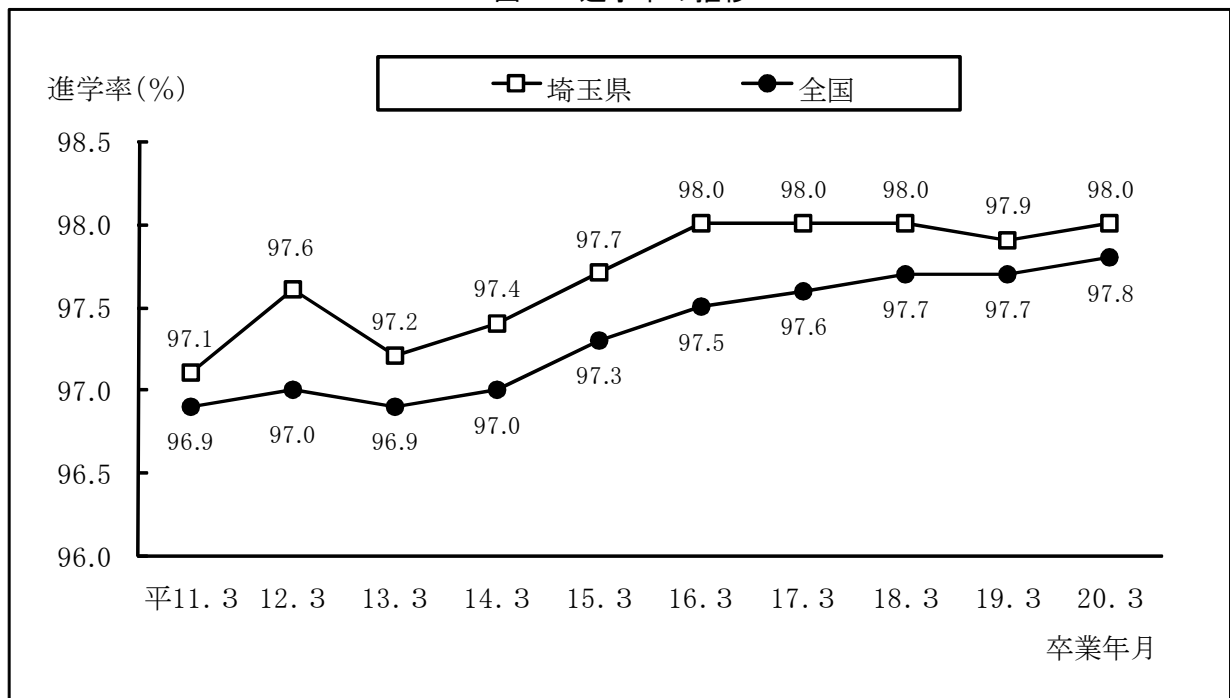
区分 年月	卒業生 総数	高等学校等進学者 A		専修・各種・ 公共職業能力 開発施設等進 学・入学者 B	就職者 C	無業者	死亡 不詳 の者	再 掲		
		(進学率)	通信を除く					Aのうち 就職 D	Bのうち 就職 E	就職者総数 C+D+E (就職率)
16.3	68,227 (100.0)	66,850 (98.0)	66,100 (96.9)	211 (0.3)	453 (0.7)	709 (1.0)	4 (0.0)	20 (0.0)	- -	473 (0.7)
17.3	65,002 (100.0)	63,671 (98.0)	62,971 (96.9)	189 (0.3)	458 (0.7)	678 (1.0)	6 (0.0)	15 (0.0)	- -	473 (0.7)
18.3	63,983 (100.0)	62,694 (98.0)	61,944 (96.8)	205 (0.3)	424 (0.7)	658 (1.0)	2 (0.0)	23 (0.0)	1 (0.0)	448 (0.7)
19.3	65,767 (100.0)	64,362 (97.9)	63,427 (96.4)	196 (0.3)	540 (0.8)	663 (1.0)	6 (0.0)	19 (0.0)	1 (0.0)	560 (0.9)
20.3	64,688 (100.0)	63,381 (98.0)	62,444 (96.5)	185 (0.3)	470 (0.7)	651 (1.0)	1 (0.0)	19 (0.0)	- -	489 (0.8)

(注)「就職者C」は、就職進学者を含まない。

(1) 進学者

高等学校等進学者は 63,381 人で、前年より 981 人減少しました。進学率は 98.0 %で、前年より 0.1 ポイント上昇し、過去最高値と同率になりました。

図 1 進学率の推移



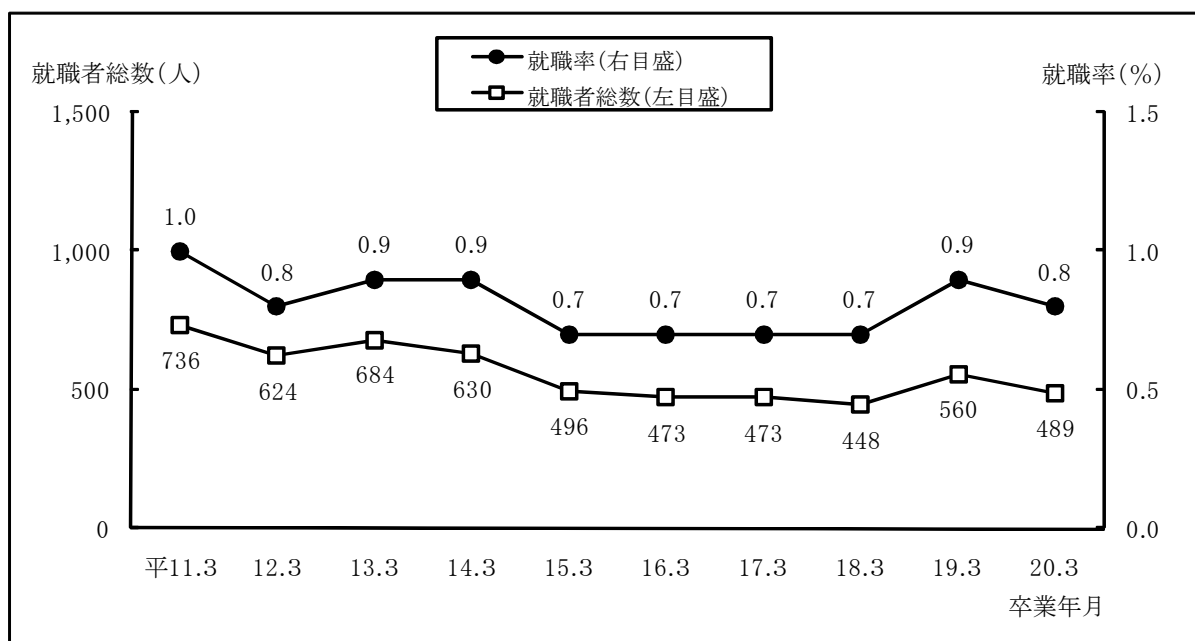
(2) 専修学校、各種学校等への進学・入学者

専修学校、各種学校への進学・入学者及び公共職業能力開発施設等入学者は 185 人で、前年より 11 人減少しました。卒業生総数に占める割合は 0.3 %で、前年と同じでした。

(3) 就職者

就職者総数は 489 人（就職進学者を含む）で、前年より 71 人減少しました。就職率（卒業生総数に占める就職者総数の割合）は 0.8 %で、前年より 0.1 ポイント低下しました。

図 2 就職者総数及び就職率の推移（就職進学者を含む）



(4) 無業者

無業者は 651 人で、前年より 12 人減少しました。卒業生総数に占める割合は 1.0 %で、前年と同じでした。

内訳は、進路未定者が 216 人で最も多く、次いで家事手伝いが 185 人でした。

表 2 無業者の内訳 — 上段…人数(人)、下段…無業者数に占める割合(%) —

区分	無業者計	進学希望者	就職希望者	海外進学者	国内無認可校入学者	一時的な仕事に就いた者	家事手伝い	進路未定者
平成20年3月卒	651 (100.0)	45 (6.9)	74 (11.4)	44 (6.8)	72 (11.1)	15 (2.3)	185 (28.4)	216 (33.2)

2 中学校卒業者の進学状況

(1) 高等学校全日制課程への進学者

高等学校全日制課程への進学者は 60,574 人で、前年より 1,250 人減少しました。卒業生総数に占める割合は 93.6 %で、前年より 0.4 ポイント低下しました。

県内の公立高等学校全日制課程への進学者は 39,003 人で、前年より 622 人減少しました。全日制課程への進学者に占める割合は 64.4 %で、0.3 ポイント上昇しました。

県内の私立高等学校全日制課程への進学者は 15,554 人で、前年より 374 人減少しました。全日制課程への進学者に占める割合は 25.7 %で、前年より 0.1 ポイント低下しました。

県外の高等学校全日制課程への進学者は 5,863 人で、前年より 259 人減少しました。

都県別にみると、東京都への進学者が 4,787 人で最も多く、全体の 81.6 %を占めています。次いで栃木県が 337 人、5.7 %でした。

また、県外の高等学校全日制課程への進学者のうち、93.6 %に当たる 5,485 人が私立への進学者でした。

表3 高等学校全日制課程への進学状況の推移（所在地・設置者別）

(単位:人)

年月	平11.3	12.3	13.3	14.3	15.3	16.3	17.3	18.3	19.3	20.3
区分										
県内	65,318	64,105	61,935	59,270	58,520	58,505	55,473	54,397	55,702	54,711
国立	144	147	148	140	140	140	148	146	149	154
公立	47,918	46,449	45,076	43,107	42,219	41,870	39,700	38,996	39,625	39,003
私立	17,256	17,509	16,711	16,023	16,161	16,495	15,625	15,255	15,928	15,554
県外	7,489	7,001	6,853	6,613	6,490	6,410	6,172	6,132	6,122	5,863
国公立	313	316	315	329	302	301	311	352	395	378
私立	7,176	6,685	6,538	6,284	6,188	6,109	5,861	5,780	5,727	5,485
計	72,807	71,106	68,788	65,883	65,010	64,915	61,645	60,529	61,824	60,574

図3 高等学校全日制課程への進学状況の推移（所在地・設置者別）

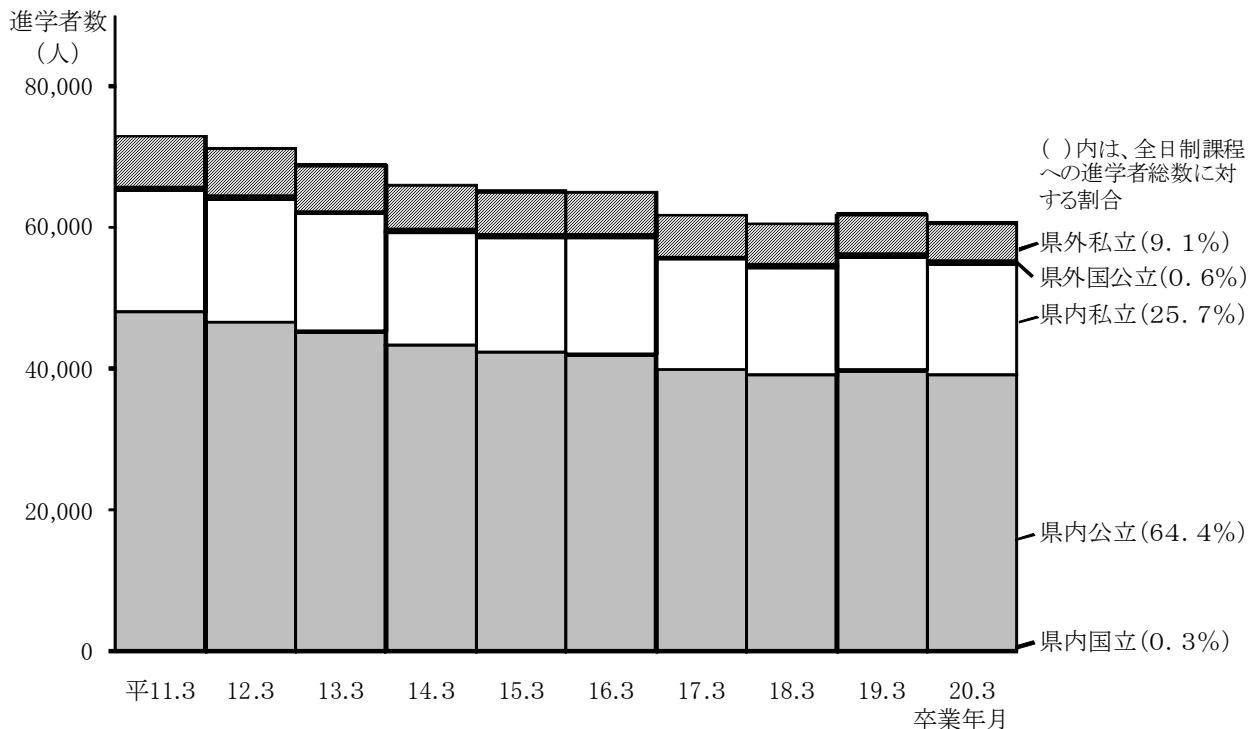


表4 県外の高等学校全日制課程への進学状況の推移

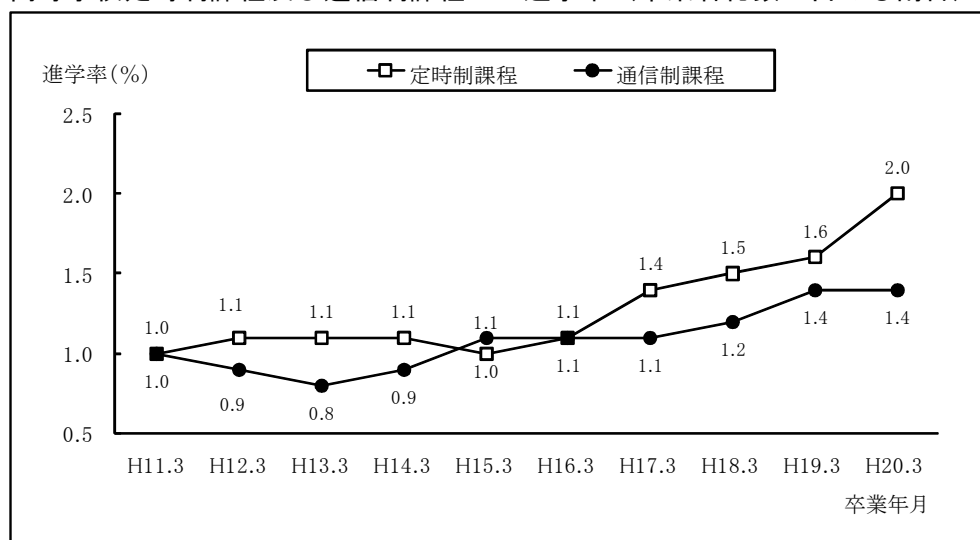
区分 年月	東京都			神奈川県			千葉県			群馬県			茨城県			栃木県			その他				
	計	国立	公立	私立	計	公立	私立	計	公立	私立	計	公立	私立	計	公立	私立	計	公立	私立	計	国立	公立	私立
平成16年3月卒	5,264	85	59	5,120	70	5	65	318	68	250	128	35	93	28	4	24	435	4	431	167	1	40	126
17年3月卒	5,058	140	96	4,822	64	7	57	273	73	200	115	22	93	29	12	17	452	3	449	181	5	39	137
18年3月卒	4,956	112	81	4,763	65	5	60	320	77	243	119	36	83	33	5	28	478	4	474	161	1	31	129
19年3月卒	4,985	97	110	4,778	63	15	48	319	64	255	131	40	91	34	11	23	382	9	373	208	6	43	159
20年3月卒	4,787	124	85	4,578	70	8	62	311	73	238	132	31	101	27	4	23	337	2	335	199	3	48	148

(2) 高等学校定時制課程及び通信制課程への進学者

高等学校定時制課程への進学者は 1,319 人で、前年より 258 人増加しました。卒業生総数に占める割合は 2.0 %で、前年より 0.4 ポイント上昇しました。

高等学校通信制課程への進学者は 937 人で、前年より 2 人増加しました。卒業生総数に占める割合は 1.4 %で、前年と同じでした。

図4 高等学校定時制課程及び通信制課程への進学率（卒業生総数に占める割合）の推移



3 特別支援学校中学部卒業者の進路状況

平成20年3月の県内国・公・私立特別支援学校中学部の卒業生総数は 358 人で、前年より 38 人増加しました。特別支援学校中学部卒業者のうち、進学者は 355 人です。進学率は 99.2 %で、前年より 1.7 ポイント上昇しました。

4 旧通学区域における他通学区域への進学状況

県内公立高等学校全日制課程普通科進学者のうち、旧通学区域における他通学区域の学校へ進学した者は 729 人で、前年より 73 人増加しました。県内公立高等学校全日制課程への進学者（39,003人）に占める割合は 1.9 %で、前年より 0.2 ポイント上昇しました。

通学区域間の動きは、第1通学区域南部と第2通学区域中部の相互間、第1通学区域北部と第8通学区域北部の相互間などで多くなっています。

(参考) 旧通学区域について

以前は、公立高等学校全日制課程普通科に進学しようとする者は、本人が居住する市町村によって定められた通学区域内の学校を選ばなければなりません。平成16年度の入学選抜からこの制度が廃止され、県内のどこからでも公立高等学校を受検することが可能となりました。(旧通学区域の一覧は40ページ参照)