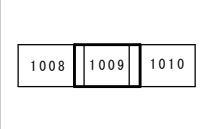
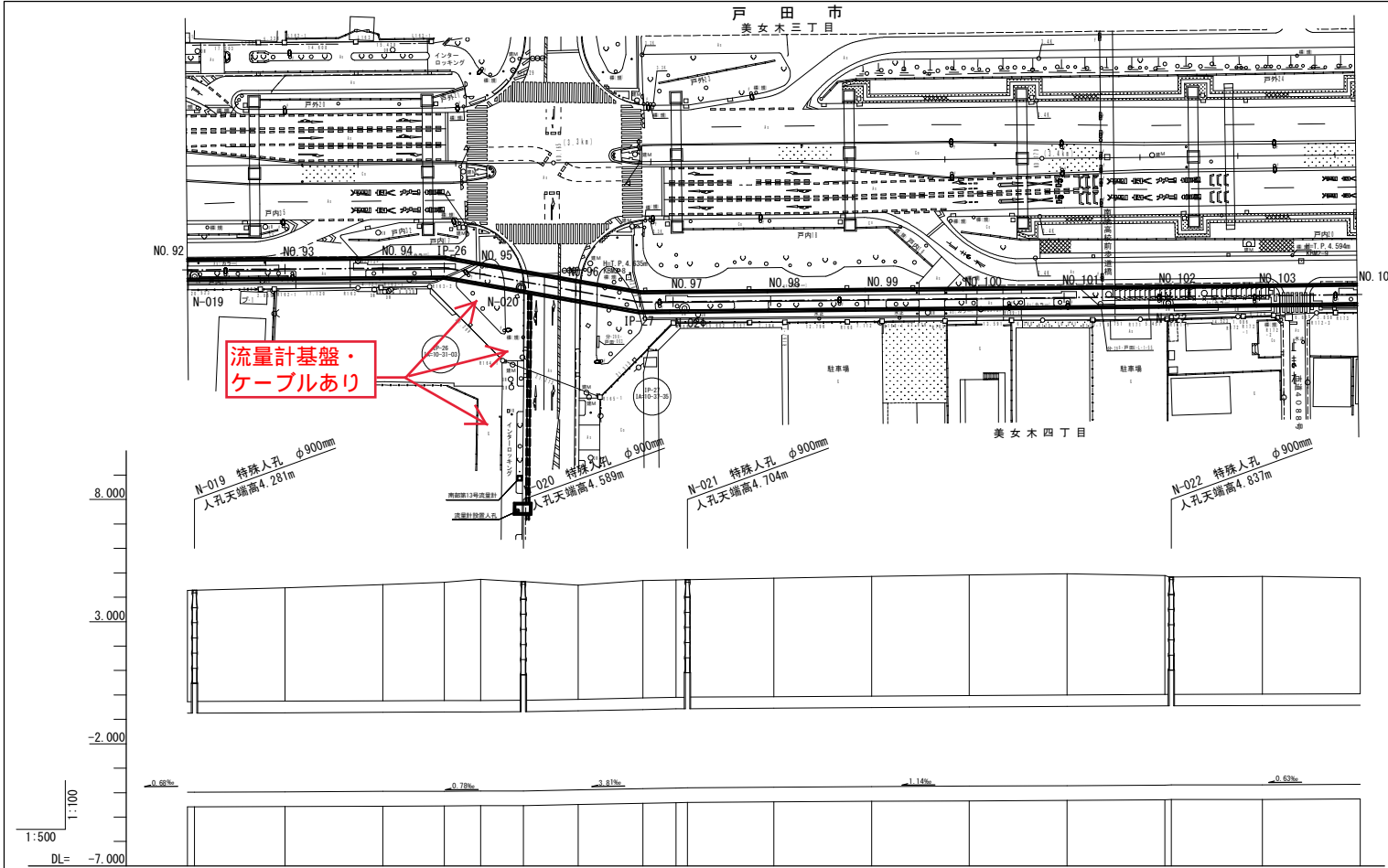


南部流域下水道台帳図

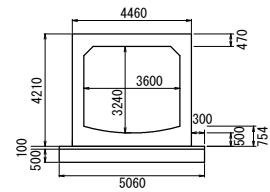
図面番号 1009

(南部幹線)

埼玉県



管渠断面図



地盤高	土かぶり	管底高	追加距離	測点
4.280	4.55	-3.982	1840.00	NO.92
4.290	4.56	-3.981	1841.48	N-019
4.300	4.65	-3.967	1860.00	NO.93
4.520	4.70	-3.951	1880.00	NO.94
4.610	4.84	-3.941	1892.59	IP-26
4.730	4.96	-3.935	1900.00	NO.95
4.640	4.86	-3.928	1908.74	N-020
4.490	4.67	-3.886	1920.00	NO.96
4.680	4.81	-3.835	1933.19	IP-27
4.710	4.81	-3.809	1940.00	NO.97
4.720	4.81	-3.800	1942.34	N-021
4.780	4.85	-3.780	1960.00	NO.98
4.850	4.90	-3.757	1980.00	NO.99
4.910	4.94	-3.735	2000.00	NO.100
4.960	4.96	-3.712	2020.00	NO.101
4.800	4.87	-3.689	2040.00	NO.102
4.830	4.81	-3.687	2041.35	N-022
4.850	4.82	-3.676	2060.00	NO.103
4.790	4.74	-3.663	2080.00	NO.104

(水準点)
埼玉県基準番号
9 T.P-3.549m(2020.1.1)

(水準点)
埼玉県基準番号
8 T.P-3.631m(1995.1.1)

凡例	
— — — —	行政区界
— — — —	処理分区界
— — — —	幹線・準幹線
⊙	中間マンホール
⊕	接続マンホール
⊗	流入マンホール
→	下水の流れ方向