

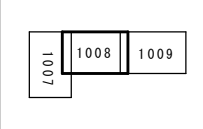
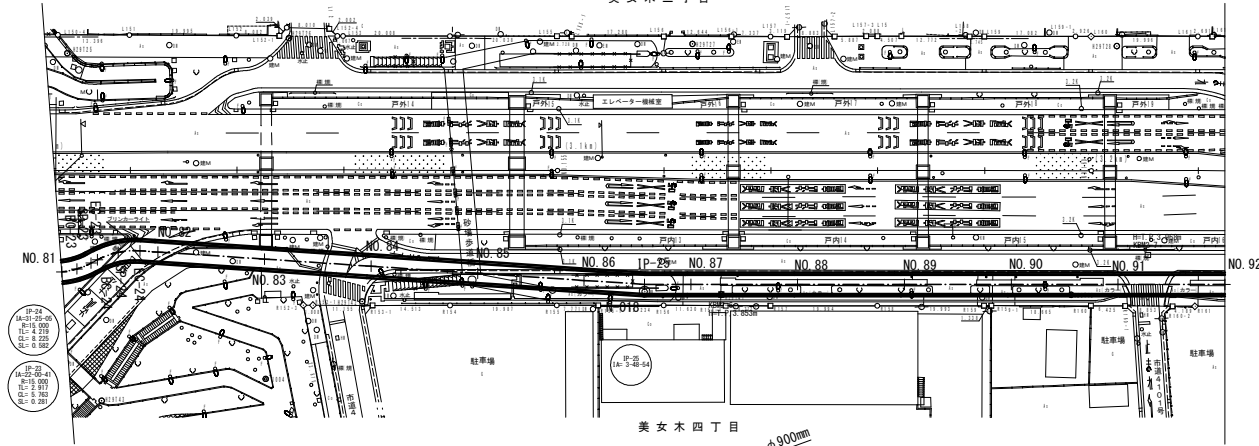
# 南部流域下水道台帳図

図面番号 1008

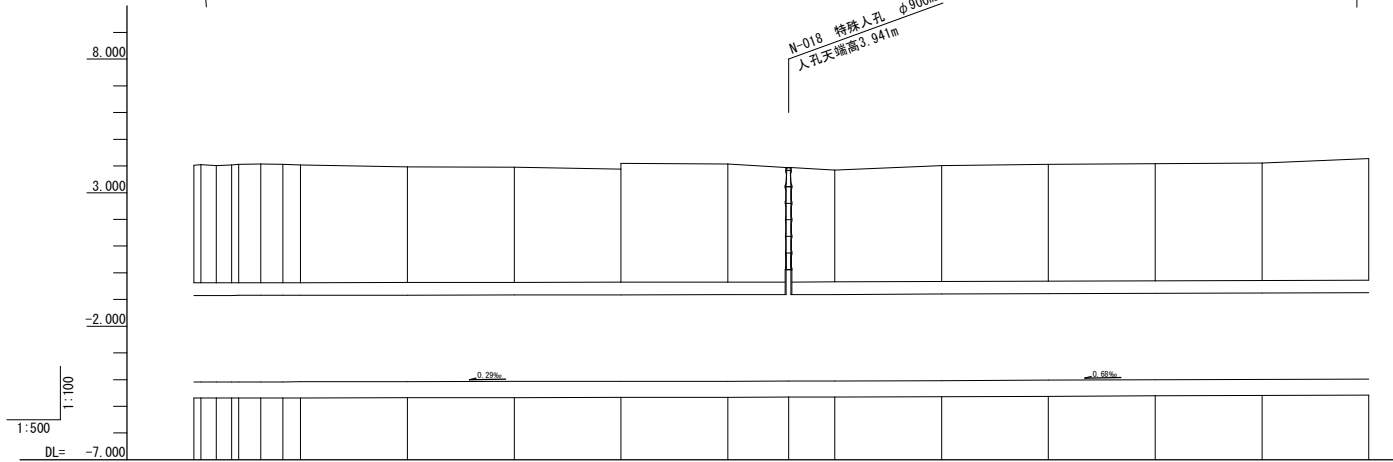
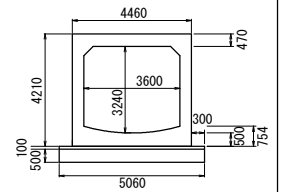
(南部幹線)

埼玉県

戸田市  
美女木三丁目



管渠断面図



測点	追加距離	管底高	土かぶり	地盤高
NO. 81	1620.00	-4.089	4.41	4.030
BC-23	1621.31	-4.088	4.43	4.050
SP-23	1624.19	-4.087	4.43	4.010
BC-24	1626.43	-4.086	4.44	4.060
SP-24	1632.55	-4.085	4.46	4.080
EC-24	1636.66	-4.084	4.43	4.080
NO. 82	1640.00	-4.083	4.41	4.040
NO. 83	1660.00	-4.077	4.34	3.970
NO. 84	1680.00	-4.071	4.32	3.960
NO. 85	1700.00	-4.065	4.24	3.880
NO. 86	1720.00	-4.060	4.43	4.080
N-018 (IP-25)	1731.35	-4.056	4.29	3.940
NO. 87	1740.00	-4.051	4.19	3.850
NO. 88	1760.00	-4.037	4.35	4.020
NO. 89	1780.00	-4.023	4.37	4.060
NO. 90	1800.00	-4.010	4.39	4.090
NO. 91	1820.00	-3.996	4.40	4.110
NO. 92	1840.00	-3.982	4.55	4.280

(水準点)  
埼玉県基準番号  
9 T.P-3.549m(2020.1.1)

(水準点)  
埼玉県基準番号  
8 T.P-3.631m(1995.1.1)

凡例	
---	行政区界
---	処理分区界
---	幹線・準幹線
○	中間マンホール
□	接続マンホール
⊙	流入マンホール
→	下水の流れ方向