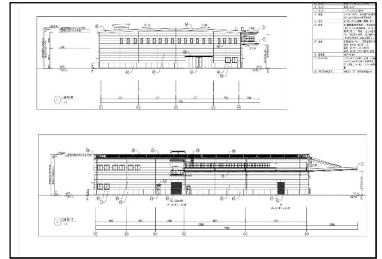


# CASBEE®-建築(新築)

# 評価結果

■使用評価マニュアル: CASBEE-建築(新築)2016年版 | 使用評価ソフト: CASBEE-BD\_NC\_2016(v3.0)

| 1-1 建物概要 |                      | 1-2 外観 |                 |
|----------|----------------------|--------|-----------------|
| 建物名称     | 株式会社橋本チエイン埼玉工場       | 階数     | 地上2F            |
| 建設地      | 埼玉県飯能市               | 構造     | S造              |
| 用途地域     | 市街化地域                | 平均居住人員 | 136 人           |
| 地域区分     | 5地域                  | 年間使用時間 | 8,760 時間/年(想定値) |
| 建物用途     | 事務所,工場               | 評価の段階  | 基本設計段階評価        |
| 竣工年      | 2022年3月 予定           | 評価の実施日 | 2021年7月26日      |
| 敷地面積     | 4,410 m <sup>2</sup> | 作成者    | 株式会社フジタ 石塚光一    |
| 建築面積     | 3,426 m <sup>2</sup> | 確認日    | 2021年7月26日      |
| 延床面積     | 4,613 m <sup>2</sup> | 確認者    | 株式会社フジタ 石塚光一    |



### 2-1 建築物の環境効率(BEEランク&チャート)

**BEE = 1.3**

S: ★★★★★ A: ★★★★★ B+: ★★★★★ B: ★★★★★ C: ★★★★★

### 2-2 ライフサイクルCO<sub>2</sub>(温暖化影響チャート)

標準計算

①参照値 100%  
②建築物の取組み 47%  
③上記+②以外の 47%  
④上記+ 47%

このグラフは、LR3中の「地球温暖化への配慮」の内容を、一般的な建物(参照値)と比べたライフサイクルCO<sub>2</sub>排出量の目安で示したものです

### 2-3 大項目の評価(レーダーチャート)

### 2-4 中項目の評価(バーチャート)

**Q のスコア = 2.4**

#### Q1 室内環境

Q1のスコア= 2.4

#### Q2 サービス性能

Q2のスコア= 3.1

#### Q3 室外環境(敷地内)

Q3のスコア= 1.8

**LR のスコア = 3.9**

#### LR1 エネルギー

LR1のスコア= 4.4

#### LR2 資源・マテリアル

LR2のスコア= 3.2

#### LR3 敷地外環境

LR3のスコア= 3.8

| 3 設計上の配慮事項  |   |  |
|---|---|--|
| 総合<br>工業地域の物流センター工場として、地球環境に配慮した建築計画とする                                   | その他<br>特になし   |  |
| Q1 室内環境<br>断熱材により、外気からの熱負荷の抑える<br>空気環境に配慮した内装材を設計する                       | Q2 サービス性能<br>将来の用途変更に対してゆとりのある建築設計とする<br>耐用年数の長い配管材を採用し、建物の長寿命化を図る    | Q3 室外環境(敷地内)<br>特になし   |
| LR1 エネルギー<br>断熱材により、外気からの熱負荷の抑える<br>省エネ性能の高い機器、太陽光パネルの設置によりエネルギー使用の合理化を図る | LR2 資源・マテリアル<br>自動水栓、節水型便器を採用し水資源に配慮する<br>非発泡性の断熱材の採用により、フロンガスの排出を抑える | LR3 敷地外環境<br>建物運用におけるCO <sub>2</sub> の排出を抑えた建築とする<br>燃焼機器を使用しないことにより、大気汚染に配慮する |

■CASBEE: Comprehensive Assessment System for Built Environment Efficiency (建築環境総合性能評価システム)  
 ■Q: Quality (建築物の環境品質)、L: Load (建築物の環境負荷)、LR: Load Reduction (建築物の環境負荷低減性)、BEE: Built Environment Efficiency (建築物の環境効率)  
 ■「ライフサイクルCO<sub>2</sub>」とは、建築物の部材生産・建設から運用、改修、解体廃棄に至る一生の間の二酸化炭素排出量を、建築物の寿命年数で除した年間二酸化炭素排出量のこと  
 ■評価対象のライフサイクルCO<sub>2</sub>排出量は、Q2、LR1、LR2中の建築物の寿命、省エネルギー、省資源などの項目の評価結果から自動的に算出される

**CASBEE-建築(新築)2016年版**  
 株式会社榎本チエイン埼玉工場 物流センター建設

■使用評価マニュアル CASBEE-建築(新築)2016年版  
 ■評価ソフト: CASBEE-BD\_NC\_2016(v3.0)

欄に数値またはコメントを記入

| スコアシート                |  | 基本設計段階     |             |     |      |    |  |  |            |
|-----------------------|--|------------|-------------|-----|------|----|--|--|------------|
| 配慮項目                  | 環境配慮設計の概要記入欄                             | 評価点        | 重み係数        | 評価点 | 重み係数 | 全体 |  |  |            |
| <b>Q 建築物の環境品質</b>     |  |            |             |     |      |    |  |  | <b>2.4</b> |
| <b>Q1 室内環境</b>        |  |            | <b>0.31</b> |     | -    |    |  |  | <b>2.4</b> |
| <b>1 音環境</b>          |  | <b>3.0</b> | 0.15        | -   | -    |    |  |  | <b>3.0</b> |
| 1.1 室内騒音レベル           |  | 3.0        | 0.40        | -   | -    |    |  |  |            |
| 1.2 遮音                |  | 3.0        | 0.40        | -   | -    |    |  |  |            |
| 1 開口部遮音性能             |  | 3.0        | 0.60        | -   | -    |    |  |  |            |
| 2 界壁遮音性能              |  | 3.0        | 0.40        | -   | -    |    |  |  |            |
| 3 界床遮音性能(軽量衝撃源)       |  | -          | -           | -   | -    |    |  |  |            |
| 4 界床遮音性能(重量衝撃源)       |  | -          | -           | -   | -    |    |  |  |            |
| 1.3 吸音                |  | 3.0        | 0.20        | -   | -    |    |  |  |            |
| <b>2 温熱環境</b>         |  | <b>1.7</b> | 0.35        | -   | -    |    |  |  | <b>1.7</b> |
| 2.1 室温制御              |  | 2.5        | 0.50        | -   | -    |    |  |  |            |
| 1 室温                  |  | 1.0        | 0.38        | -   | -    |    |  |  |            |
| 2 外皮性能                | 【事】外壁U値= 0.46、窓U値= 6.25、窓SC= 0.80        | 4.0        | 0.25        | -   | -    |    |  |  |            |
| 3 ゾーン別制御性             |  | 3.0        | 0.38        | -   | -    |    |  |  |            |
| 2.2 湿度制御              |  | 1.0        | 0.20        | -   | -    |    |  |  |            |
| 2.3 空調方式              |  | 1.0        | 0.30        | -   | -    |    |  |  |            |
| <b>3 光・視環境</b>        |  | <b>2.3</b> | 0.25        | -   | -    |    |  |  | <b>2.3</b> |
| 3.1 昼光利用              |  | 2.4        | 0.30        | -   | -    |    |  |  |            |
| 1 昼光率                 |  | 2.0        | 0.60        | -   | -    |    |  |  |            |
| 2 方位別開口               |  | -          | -           | -   | -    |    |  |  |            |
| 3 昼光利用設備              |  | 3.0        | 0.40        | -   | -    |    |  |  |            |
| 3.2 グレア対策             |  | 1.0        | 0.30        | -   | -    |    |  |  |            |
| 1 グレア制御               |  | 1.0        | 1.00        | -   | -    |    |  |  |            |
| 3.3 照度                | 【事】設計照度 500lx                            | 4.0        | 0.15        | -   | -    |    |  |  |            |
| 3.4 照明制御              |  | 3.0        | 0.25        | 3.0 | -    |    |  |  |            |
| <b>4 空気質環境</b>        |  | <b>3.3</b> | 0.25        | -   | -    |    |  |  | <b>3.3</b> |
| 4.1 発生源対策             |  | 4.0        | 0.50        | -   | -    |    |  |  |            |
| 1 化学汚染物質              | 【事】建築材料はF☆☆☆☆のものとする                      | 4.0        | 1.00        | -   | -    |    |  |  |            |
| 4.2 換気                |  | 3.0        | 0.30        | -   | -    |    |  |  |            |
| 1 換気量                 |  | 3.0        | 0.33        | -   | -    |    |  |  |            |
| 2 自然換気性能              |  | 3.0        | 0.33        | -   | -    |    |  |  |            |
| 3 取り入れ外気への配慮          |  | 3.0        | 0.33        | -   | -    |    |  |  |            |
| 4.3 運用管理              |  | 2.0        | 0.20        | -   | -    |    |  |  |            |
| 1 CO <sub>2</sub> の監視 |  | 3.0        | 0.50        | -   | -    |    |  |  |            |
| 2 喫煙の制御               |  | 1.0        | 0.50        | -   | -    |    |  |  |            |
| <b>Q2 サービス性能</b>      |  | -          | 0.30        | -   | -    |    |  |  | <b>3.1</b> |
| <b>1 機能性</b>          |  | <b>2.8</b> | 0.40        | -   | -    |    |  |  | <b>2.8</b> |
| 1.1 機能性・使いやすさ         |  | 2.3        | 0.40        | -   | -    |    |  |  |            |
| 1 広さ・収納性              |  | 1.0        | 0.33        | -   | -    |    |  |  |            |
| 2 高度情報通信設備対応          |  | 3.0        | 0.33        | -   | -    |    |  |  |            |
| 3 バリアフリー計画            |  | 3.0        | 0.33        | -   | -    |    |  |  |            |
| 1.2 心理性・快適性           |  | 3.3        | 0.30        | -   | -    |    |  |  |            |
| 1 広さ感・景観              | 【事】天井高2.7m以上<br>すべての執務室に屋外が確認できる窓を設置     | 4.0        | 0.33        | 3.0 | -    |    |  |  |            |
| 2 リフレッシュスペース          | 【事】執務室に対して1%以上のリフレッシュスペース<br>かつ自動販売機あり   | 5.0        | 0.33        | -   | -    |    |  |  |            |
| 3 内装計画                |  | 1.0        | 0.33        | -   | -    |    |  |  |            |
| 1.3 維持管理              |  | 3.0        | 0.30        | -   | -    |    |  |  |            |
| 1 維持管理に配慮した設計         |  | 3.0        | 0.50        | -   | -    |    |  |  |            |
| 2 維持管理用機能の確保          |  | 3.0        | 0.50        | -   | -    |    |  |  |            |
| <b>2 耐用性・信頼性</b>      |  | <b>3.0</b> | 0.30        | -   | -    |    |  |  | <b>3.0</b> |
| 2.1 耐震・免震・制震・制振       |  | 3.0        | 0.50        | -   | -    |    |  |  |            |
| 1 耐震性(建物のこわれにくさ)      |  | 3.0        | 0.80        | -   | -    |    |  |  |            |
| 2 免震・制震・制振性能          |  | 3.0        | 0.20        | -   | -    |    |  |  |            |
| 2.2 部品・部材の耐用年数        |  | 3.0        | 0.30        | -   | -    |    |  |  |            |
| 1 躯体材料の耐用年数           |  | 3.0        | 0.20        | -   | -    |    |  |  |            |
| 2 外壁仕上げ材の補修必要間隔       |  | 2.0        | 0.20        | -   | -    |    |  |  |            |
| 3 主要内装仕上げ材の更新必要間隔     |  | 3.0        | 0.10        | -   | -    |    |  |  |            |
| 4 空調換気ダクトの更新必要間隔      |  | 3.0        | 0.10        | -   | -    |    |  |  |            |
| 5 空調・給排水配管の更新必要間隔     | 冷媒: 銅管 C<br>給湯: 塩化ビニルライニング C<br>排水: VP B | 4.0        | 0.20        | -   | -    |    |  |  |            |
| 6 主要設備機器の更新必要間隔       |  | 3.0        | 0.20        | -   | -    |    |  |  |            |
| 2.4 信頼性               |  | 3.0        | 0.20        | -   | -    |    |  |  |            |
| 1 空調・換気設備             |  | 3.0        | 0.20        | -   | -    |    |  |  |            |
| 2 給排水・衛生設備            |  | 3.0        | 0.20        | -   | -    |    |  |  |            |
| 3 電気設備                |  | 3.0        | 0.20        | -   | -    |    |  |  |            |

|  |   |           |     |      |  |   |  |
|--|---|-----------|-----|------|--|---|--|
|  | 4 | 機械・配管支持方法 | 3.0 | 0.20 |  | - |  |
|  | 5 | 通信・情報設備   | 3.0 | 0.20 |  | - |  |

|                                |                         |                         |                              |            |      |   |            |
|--------------------------------|-------------------------|-------------------------|------------------------------|------------|------|---|------------|
| <b>3 対応性・更新性</b>               |                         |                         | <b>3.6</b>                   | 0.30       | -    | - | <b>3.6</b> |
| <b>3.1 空間のゆとり</b>              |                         |                         | <b>5.0</b>                   | 0.30       | -    | - |            |
| 1                              | 階高のゆとり                  | 階高 3.9m以上               | 5.0                          | 0.60       | -    | - |            |
| 2                              | 空間の形状・自由さ               | 壁長さ比率 < 0.1             | 5.0                          | 0.40       | -    | - |            |
| <b>3.2 荷重のゆとり</b>              |                         |                         | <b>3.0</b>                   | 0.30       | -    | - |            |
| <b>3.3 設備の更新性</b>              |                         |                         | <b>3.0</b>                   | 0.40       | -    | - |            |
| 1                              | 空調配管の更新性                |                         | 3.0                          | 0.20       | -    | - |            |
| 2                              | 給排水管の更新性                |                         | 3.0                          | 0.20       | -    | - |            |
| 3                              | 電気配線の更新性                |                         | 3.0                          | 0.10       | -    | - |            |
| 4                              | 通信配線の更新性                |                         | 3.0                          | 0.10       | -    | - |            |
| 5                              | 設備機器の更新性                |                         | 3.0                          | 0.20       | -    | - |            |
| 6                              | バックアップスペースの確保           |                         | 3.0                          | 0.20       | -    | - |            |
| <b>Q3 室外環境(敷地内)</b>            |                         |                         | -                            | 0.39       | -    | - | <b>1.8</b> |
| <b>1 生物環境の保全と創出</b>            |                         |                         | <b>1.0</b>                   | 0.30       | -    | - | <b>1.0</b> |
| <b>2 まちなみ・景観への配慮</b>           |                         |                         | <b>2.0</b>                   | 0.40       | -    | - | <b>2.0</b> |
| <b>3 地域性・アメニティへの配慮</b>         |                         |                         | <b>2.5</b>                   | 0.30       | -    | - | <b>2.5</b> |
| <b>3.1 地域性への配慮、快適性の向上</b>      |                         |                         | <b>2.0</b>                   | 0.50       | -    | - |            |
| <b>3.2 敷地内温熱環境の向上</b>          |                         |                         | <b>3.0</b>                   | 0.50       | -    | - |            |
| <b>LR 建築物の環境負荷低減性</b>          |                         |                         | -                            | -          | -    | - | <b>3.9</b> |
| <b>LR1 エネルギー</b>               |                         |                         | -                            | 0.40       | -    | - | <b>4.4</b> |
| <b>1 建物外皮の熱負荷抑制</b>            |                         |                         | BPI <sub>m</sub> = 0.64      | <b>5.0</b> | 0.20 | - | <b>5.0</b> |
| <b>2 自然エネルギー利用</b>             |                         |                         |                              | <b>3.0</b> | 0.10 | - | <b>3.0</b> |
| <b>3 設備システムの高効率化</b>           |                         |                         | [BEI][BEI <sub>m</sub> ] = - | <b>5.0</b> | 0.50 | - | <b>5.0</b> |
| <b>4 効率的運用</b>                 |                         |                         |                              | <b>3.0</b> | 0.20 | - | <b>3.0</b> |
| 集合住宅以外の評価                      |                         |                         |                              | <b>3.0</b> | 1.00 | - | -          |
| 4.1                            | モニタリング                  |                         | 3.0                          | 0.50       | -    | - |            |
| 4.2                            | 運用管理体制                  |                         | 3.0                          | 0.50       | -    | - |            |
| 集合住宅の評価                        |                         |                         |                              | -          | -    | - | -          |
| 4.1                            | モニタリング                  |                         | -                            | -          | -    | - | -          |
| 4.2                            | 運用管理体制                  |                         | -                            | -          | -    | - | -          |
| <b>LR2 資源・マテリアル</b>            |                         |                         | -                            | 0.30       | -    | - | <b>3.2</b> |
| <b>1 水資源保護</b>                 |                         |                         | <b>3.4</b>                   | 0.20       | -    | - | <b>3.4</b> |
| <b>1.1 節水</b>                  |                         |                         | 過半数が自動水栓、節水型便器あり             | <b>4.0</b> | 0.40 | - | -          |
| <b>1.2 雨水利用・雑排水等の利用</b>        |                         |                         |                              | <b>3.0</b> | 0.60 | - | -          |
| 1                              | 雨水利用システム導入の有無           |                         | 3.0                          | 0.70       | -    | - |            |
| 2                              | 雑排水等利用システム導入の有無         |                         | 3.0                          | 0.30       | -    | - |            |
| <b>2 非再生性資源の使用量削減</b>          |                         |                         |                              | <b>3.1</b> | 0.60 | - | <b>3.1</b> |
| <b>2.1 材料使用量の削減</b>            |                         |                         |                              | 2.0        | 0.11 | - | -          |
| <b>2.2 既存建築躯体等の継続使用</b>        |                         |                         |                              | 3.0        | 0.22 | - | -          |
| <b>2.3 躯体材料におけるリサイクル材の使用</b>   |                         |                         | -                            | 3.0        | 0.22 | - | -          |
| <b>2.4 躯体材料以外におけるリサイクル材の使用</b> |                         |                         | -                            | 3.0        | 0.22 | - | -          |
| <b>2.5 持続可能な森林から産出された木材</b>    |                         |                         |                              | -          | -    | - | -          |
| <b>2.6 部材の再利用可能性向上への取組み</b>    |                         |                         | OAフロアあり                      | 4.0        | 0.22 | - | -          |
| <b>3 汚染物質含有材料の使用回避</b>         |                         |                         |                              | <b>3.7</b> | 0.20 | - | <b>3.7</b> |
| <b>3.1 有害物質を含まない材料の使用</b>      |                         |                         |                              | <b>3.0</b> | 0.30 | - | -          |
| <b>3.2 フロン・ハロンの回避</b>          |                         |                         |                              | <b>4.0</b> | 0.70 | - | -          |
| 1                              | 消火剤                     |                         | -                            | -          | -    | - | -          |
| 2                              | 発泡剤(断熱材等)               | 発泡剤による断熱材を使用していない       | 5.0                          | 0.50       | -    | - |            |
| 3                              | 冷媒                      |                         | 3.0                          | 0.50       | -    | - |            |
| <b>LR3 敷地外環境</b>               |                         |                         | -                            | 0.30       | -    | - | <b>3.8</b> |
| <b>1 地球温暖化への配慮</b>             |                         |                         | LCCO2排出率 47%                 | <b>5.0</b> | 0.33 | - | <b>5.0</b> |
| <b>2 地域環境への配慮</b>              |                         |                         |                              | <b>3.3</b> | 0.33 | - | <b>3.3</b> |
| <b>2.1 大気汚染防止</b>              |                         |                         | 燃焼機器の使用無し                    | <b>5.0</b> | 0.25 | - | -          |
| <b>2.2 温熱環境悪化の改善</b>           |                         |                         |                              | <b>3.0</b> | 0.50 | - | -          |
| <b>2.3 地域インフラへの負荷抑制</b>        |                         |                         |                              | <b>2.5</b> | 0.25 | - | -          |
| 1                              | 雨水排水負荷低減                |                         | 3.0                          | 0.25       | -    | - |            |
| 2                              | 汚水処理負荷抑制                |                         | 3.0                          | 0.25       | -    | - |            |
| 3                              | 交通負荷抑制                  |                         | 3.0                          | 0.25       | -    | - |            |
| 4                              | 廃棄物処理負荷抑制               |                         | 1.0                          | 0.25       | -    | - |            |
| <b>3 周辺環境への配慮</b>              |                         |                         |                              | <b>3.2</b> | 0.33 | - | <b>3.2</b> |
| <b>3.1 騒音・振動・悪臭の防止</b>         |                         |                         |                              | <b>3.0</b> | 0.40 | - | -          |
| 1                              | 騒音                      |                         | 3.0                          | 0.50       | -    | - |            |
| 2                              | 振動                      |                         | 3.0                          | 0.50       | -    | - |            |
| 3                              | 悪臭                      |                         | -                            | -          | -    | - |            |
| <b>3.2 風害、砂塵、日照阻害の抑制</b>       |                         |                         |                              | <b>3.0</b> | 0.40 | - | -          |
| 1                              | 風害の抑制                   |                         | 3.0                          | 0.70       | -    | - |            |
| 2                              | 砂塵の抑制                   |                         | -                            | -          | -    | - |            |
| 3                              | 日照阻害の抑制                 |                         | 3.0                          | 0.30       | -    | - |            |
| <b>3.3 光害の抑制</b>               |                         |                         |                              | <b>4.4</b> | 0.20 | - | -          |
| 1                              | 屋外照明及び屋内照明のうち外に漏れる光への対策 | 光害対策あり、屋外照明なし(屋根に投光器なし) | 5.0                          | 0.70       | -    | - |            |
| 2                              | 屋光の建物外壁による反射光(グレア)への対策  |                         | 3.0                          | 0.30       | -    | - |            |

# CASBEE埼玉県 重点項目シート

■使用評価ソフトバージョン

CASBEE埼玉県2016年版

## 1 建物概要

|      |                |     |     |        |     |
|------|----------------|-----|-----|--------|-----|
| 建物名称 | 株式会社椿本チエイン埼玉工場 | BEE | 1.3 | BEEランク | ★★★ |
|------|----------------|-----|-----|--------|-----|

## 2 重点項目の評価

|                    |                 |                    |                    |     |  |
|--------------------|-----------------|--------------------|--------------------|-----|--|
| ライフサイクルCO2の削減のスコア  |                 | 緑の保全・創出のスコア        |                    |     |  |
| 5.0                | +               | 2.3                | =                  | 7.3 |  |
| 重点項目の各スコアの合計点      |                 |                    |                    |     |  |
| がんばろう<br>6.0未満<br> | 良い<br>6.0以上<br> | 非常によい<br>6.8以上<br> | すばらしい<br>8.0以上<br> |     |  |

## 3 重点項目についての環境配慮概要

|  |                 |       |     |
|--|-----------------|-------|-----|
| <b>(1) ライフサイクルCO2の削減</b>   |                 | スコア平均 | 5.0 |
| <CASBEE埼玉県の対応する配慮項目とスコア>   |                 |       |     |
| LR3 敷地外環境対策  | 1. 地球温暖化への配慮    | スコア   | 5.0 |
| <配慮した内容を記述><br>省エネ性能の高い機器、太陽光パネルの設置により建物運用時のCO2の排出を抑える<br>LCCO2排出率 47% |                 |       |     |
| <b>(2) 緑の保全・創出</b>   |                 | スコア平均 | 2.3 |
| <CASBEE埼玉県の対応する配慮項目とスコア>   |                 |       |     |
| Q3 室外環境(敷地内)   | 1. 生物環境の保全と創出   | スコア   | 1.0 |
| Q3 室外環境(敷地内)   | 3. 2 敷地内温熱環境の向上 | スコア   | 3.0 |
| LR3 敷地外環境  | 2. 2 温熱環境悪化の改善  | スコア   | 3.0 |
| <配慮した内容を記述><br>特になし  |                 |       |     |

:入力欄