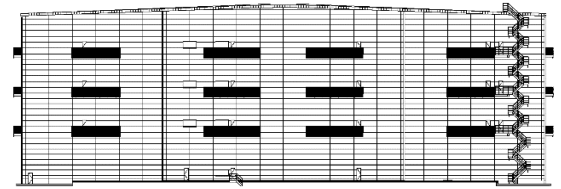


# CASBEE<sup>®</sup>-建築(新築)

# 評価結果

■使用評価マニュアル: CASBEE-建築(新築)2016年版 | 使用評価ソフト: CASBEE-BD\_NC\_2016(v3.0)

| 1-1 建物概要 |                       | 1-2 外観 |                 |
|----------|-----------------------|--------|-----------------|
| 建物名称     | (仮称)LOGIFRONT狭山 新築工事  | 階数     | 地上4F            |
| 建設地      | 埼玉県狭山市                | 構造     | RC造             |
| 用途地域     | 工業専用地域、防火指定なし         | 平均居住人員 | 700 人           |
| 地域区分     | 6地域                   | 年間使用時間 | 8,760 時間/年(想定値) |
| 建物用途     | 工場                    | 評価の段階  | 実施設計段階評価        |
| 竣工年      | 2022年12月 予定           | 評価の実施日 | 2021年6月15日      |
| 敷地面積     | 38,758 m <sup>2</sup> | 作成者    | 山田 裕一           |
| 建築面積     | 19,597 m <sup>2</sup> | 確認日    | 2021年6月15日      |
| 延床面積     | 77,398 m <sup>2</sup> | 確認者    | 山田 裕一           |



### 2-1 建築物の環境効率(BEEランク&チャート)

**BEE = 0.9**

S: ★★★★★ A: ★★★★★ B+: ★★★★★ B: ★★★★★ C: ★★★★★

### 2-2 ライフサイクルCO<sub>2</sub>(温暖化影響チャート)

標準計算

このグラフは、LR3中の「地球温暖化への配慮」の内容を、一般的な建物(参照値)と比べたライフサイクルCO<sub>2</sub>排出量の目安で示したものです

### 2-3 大項目の評価(レーダーチャート)

### 2-4 中項目の評価(バーチャート)

**Q 環境品質** Q のスコア = 2.3

#### Q1 室内環境

Q1のスコア = 0.0

#### Q2 サービス性能

Q2のスコア = 3.2

#### Q3 室外環境(敷地内)

Q3のスコア = 1.7

### LR 環境負荷低減性

**LR のスコア = 3.5**

#### LR1 エネルギー

LR1のスコア = 4.2

#### LR2 資源・マテリアル

LR2のスコア = 2.9

#### LR3 敷地外環境

LR3のスコア = 3.0

| 3 設計上の配慮事項   |  |  |
|--|--|--|
| <b>総合</b><br>物流倉庫としての保管機能に対し、運営の視点を加えて最適な形状、寸法、プランとなるように計画している。<br>内部空間の環境については、商材の保管・維持機能に加え、働く人の作業環境に配慮している。 |  | <b>その他</b><br>特になし   |
| <b>Q1 室内環境</b><br>特になし   | <b>Q2 サービス性能</b><br>階高にゆとりを持たせた設計とし、また、壁長さ比率を抑えることで建物のサービス性能の向上に努めている。 | <b>Q3 室外環境(敷地内)</b><br>特になし  |
| <b>LR1 エネルギー</b><br>BEIm=0.59とし、高い省エネルギー性能を確保している。   | <b>LR2 資源・マテリアル</b><br>LGS下地を採用し、その他の項目についても標準的な配慮を行っている。              | <b>LR3 敷地外環境</b><br>ライフサイクルCO <sub>2</sub> 排出率82%とし、その他の項目についても標準的な配慮を行っている。 |

■CASBEE: Comprehensive Assessment System for Built Environment Efficiency (建築環境総合性能評価システム)  
 ■Q: Quality (建築物の環境品質)、L: Load (建築物の環境負荷)、LR: Load Reduction (建築物の環境負荷低減性)、BEE: Built Environment Efficiency (建築物の環境効率)  
 ■「ライフサイクルCO<sub>2</sub>」とは、建築物の部材生産・建設から運用、改修、解体廃棄に至る一生の間の二酸化炭素排出量を、建築物の寿命年数で除した年間二酸化炭素排出量のこと  
 ■評価対象のライフサイクルCO<sub>2</sub>排出量は、Q2、LR1、LR2中の建築物の寿命、省エネルギー、省資源などの項目の評価結果から自動的に算出される

**CASBEE-建築(新築)2016年版**  
**(仮称)LOGIFRONT狭山 新築工事**

■使用評価マニュアル CASBEE-建築(新築)2016年版

欄に数値またはコメントを記入

■評価ソフト:

CASBEE-BD\_NC\_2016(v3.0)

| スコアシート                |  | 実施設計段階          |  | 環境配慮設計の概要記入欄 |  | 評価点        | 重み係数 | 評価点 | 重み係数 | 全体         |
|-----------------------|--|-----------------|--|--------------|--|------------|------|-----|------|------------|
| <b>Q 建築物の環境品質</b>     |  |                 |  |              |  |            |      |     |      | <b>2.3</b> |
| <b>Q1 室内環境</b>        |  |                 |  |              |  |            |      |     |      |            |
| <b>1 音環境</b>          |  |                 |  |              |  |            |      |     |      |            |
| 1.1 室内騒音レベル           |  |                 |  |              |  |            |      |     |      |            |
| 1.2 遮音                |  |                 |  |              |  |            |      |     |      |            |
| 1 開口部遮音性能             |  |                 |  |              |  |            |      |     |      |            |
| 2 界壁遮音性能              |  |                 |  |              |  |            |      |     |      |            |
| 3 界床遮音性能(軽量衝撃源)       |  |                 |  |              |  |            |      |     |      |            |
| 4 界床遮音性能(重量衝撃源)       |  |                 |  |              |  |            |      |     |      |            |
| 1.3 吸音                |  |                 |  |              |  |            |      |     |      |            |
| <b>2 温熱環境</b>         |  |                 |  |              |  |            |      |     |      |            |
| 2.1 室温制御              |  |                 |  |              |  |            |      |     |      |            |
| 1 室温                  |  |                 |  |              |  |            |      |     |      |            |
| 2 外皮性能                |  |                 |  |              |  |            |      |     |      |            |
| 3 ゾーン別制御性             |  |                 |  |              |  |            |      |     |      |            |
| 2.2 湿度制御              |  |                 |  |              |  |            |      |     |      |            |
| 2.3 空調方式              |  |                 |  |              |  |            |      |     |      |            |
| <b>3 光・視環境</b>        |  |                 |  |              |  |            |      |     |      |            |
| 3.1 昼光利用              |  |                 |  |              |  |            |      |     |      |            |
| 1 昼光率                 |  |                 |  |              |  |            |      |     |      |            |
| 2 方位別開口               |  |                 |  |              |  |            |      |     |      |            |
| 3 昼光利用設備              |  |                 |  |              |  |            |      |     |      |            |
| 3.2 グレア対策             |  |                 |  |              |  |            |      |     |      |            |
| 1 昼光制御                |  |                 |  |              |  |            |      |     |      |            |
| 3.3 照度                |  |                 |  |              |  |            |      |     |      |            |
| 3.4 照明制御              |  |                 |  |              |  |            |      |     |      |            |
| <b>4 空気質環境</b>        |  |                 |  |              |  |            |      |     |      |            |
| 4.1 発生源対策             |  |                 |  |              |  |            |      |     |      |            |
| 1 化学汚染物質              |  |                 |  |              |  |            |      | 3.0 |      |            |
| 4.2 換気                |  |                 |  |              |  |            |      |     |      |            |
| 1 換気量                 |  |                 |  |              |  |            |      |     |      |            |
| 2 自然換気性能              |  |                 |  |              |  |            |      |     |      |            |
| 3 取り入れ外気への配慮          |  |                 |  |              |  |            |      |     |      |            |
| 4.3 運用管理              |  |                 |  |              |  |            |      |     |      |            |
| 1 CO <sub>2</sub> の監視 |  |                 |  |              |  |            |      |     |      |            |
| 2 喫煙の制御               |  |                 |  |              |  |            |      |     |      |            |
| <b>Q2 サービス性能</b>      |  |                 |  |              |  |            | 0.43 |     |      | <b>3.2</b> |
| <b>1 機能性</b>          |  |                 |  |              |  |            |      |     |      |            |
| 1.1 機能性・使いやすさ         |  |                 |  |              |  |            |      |     |      |            |
| 1 広さ・収納性              |  |                 |  |              |  |            |      |     |      |            |
| 2 高度情報通信設備対応          |  |                 |  |              |  |            |      |     |      |            |
| 3 バリアフリー計画            |  |                 |  |              |  |            |      |     |      |            |
| 1.2 心理性・快適性           |  |                 |  |              |  |            |      |     |      |            |
| 1 広さ感・景観              |  |                 |  |              |  |            |      |     |      |            |
| 2 リフレッシュスペース          |  |                 |  |              |  |            |      |     |      |            |
| 3 内装計画                |  |                 |  |              |  |            |      |     |      |            |
| 1.3 維持管理              |  |                 |  |              |  |            |      |     |      |            |
| 1 維持管理に配慮した設計         |  |                 |  |              |  |            |      |     |      |            |
| 2 維持管理用機能の確保          |  |                 |  |              |  |            |      |     |      |            |
| <b>2 耐用性・信頼性</b>      |  |                 |  |              |  | <b>2.9</b> | 0.50 |     |      | <b>2.9</b> |
| 2.1 耐震・免震・制震・制振       |  |                 |  |              |  | <b>3.0</b> | 0.50 |     |      |            |
| 1 耐震性(建物のこわれにくさ)      |  |                 |  |              |  | 3.0        | 0.80 |     |      |            |
| 2 免震・制震・制振性能          |  |                 |  |              |  | 3.0        | 0.20 |     |      |            |
| 2.2 部品・部材の耐用年数        |  |                 |  |              |  | <b>3.1</b> | 0.30 |     |      |            |
| 1 躯体材料の耐用年数           |  |                 |  |              |  | 3.0        | 0.20 |     |      |            |
| 2 外壁仕上げ材の補修必要間隔       |  |                 |  |              |  | 3.0        | 0.20 |     |      |            |
| 3 主要内装仕上げ材の更新必要間隔     |  |                 |  |              |  | 2.0        | 0.10 |     |      |            |
| 4 空調換気ダクトの更新必要間隔      |  |                 |  |              |  | 3.0        | 0.10 |     |      |            |
| 5 空調・給排水配管の更新必要間隔     |  | 主要2用途にB以上、Eは不使用 |  |              |  | 5.0        | 0.20 |     |      |            |
| 6 主要設備機器の更新必要間隔       |  |                 |  |              |  | 2.0        | 0.20 |     |      |            |
| 2.4 信頼性               |  |                 |  |              |  | <b>2.6</b> | 0.20 |     |      |            |
| 1 空調・換気設備             |  |                 |  |              |  | 1.0        | 0.20 |     |      |            |
| 2 給排水・衛生設備            |  |                 |  |              |  | 3.0        | 0.20 |     |      |            |
| 3 電気設備                |  |                 |  |              |  | 3.0        | 0.20 |     |      |            |
| 4 機械・配管支持方法           |  |                 |  |              |  | 3.0        | 0.20 |     |      |            |
| 5 通信・情報設備             |  |                 |  |              |  | 3.0        | 0.20 |     |      |            |

|                                |                         |                    |            |             |   |   |            |
|--------------------------------|-------------------------|--------------------|------------|-------------|---|---|------------|
| <b>3 対応性・更新性</b>               |                         |                    | <b>3.6</b> | 0.50        | - | - | <b>3.6</b> |
| <b>3.1 空間のゆとり</b>              |                         |                    | <b>5.0</b> | 0.30        | - | - |            |
| 1                              | 階高のゆとり                  | 階高3.9m以上           | 5.0        | 0.60        | - | - |            |
| 2                              | 空間の形状・自由さ               | 壁長さ比率:0.031        | 5.0        | 0.40        | - | - |            |
| <b>3.2 荷重のゆとり</b>              |                         |                    | <b>3.0</b> | 0.30        | - | - |            |
| <b>3.3 設備の更新性</b>              |                         |                    | <b>3.0</b> | 0.40        | - | - |            |
| 1                              | 空調配管の更新性                |                    | 3.0        | 0.20        | - | - |            |
| 2                              | 給排水管の更新性                |                    | 3.0        | 0.20        | - | - |            |
| 3                              | 電気配線の更新性                |                    | 3.0        | 0.10        | - | - |            |
| 4                              | 通信配線の更新性                |                    | 3.0        | 0.10        | - | - |            |
| 5                              | 設備機器の更新性                |                    | 3.0        | 0.20        | - | - |            |
| 6                              | バックアップスペースの確保           |                    | 3.0        | 0.20        | - | - |            |
| <b>Q3 室外環境(敷地内)</b>            |                         |                    | -          | <b>0.57</b> | - | - | <b>1.7</b> |
| <b>1 生物環境の保全と創出</b>            |                         |                    | <b>1.0</b> | 0.30        | - | - | <b>1.0</b> |
| <b>2 まちなみ・景観への配慮</b>           |                         |                    | <b>2.0</b> | 0.40        | - | - | <b>2.0</b> |
| <b>3 地域性・アメニティへの配慮</b>         |                         |                    | <b>2.0</b> | 0.30        | - | - | <b>2.0</b> |
| 3.1                            | 地域性への配慮、快適性の向上          |                    | 2.0        | 0.50        | - | - |            |
| 3.2                            | 敷地内温熱環境の向上              |                    | 2.0        | 0.50        | - | - |            |
| <b>LR 建築物の環境負荷低減性</b>          |                         |                    |            | -           | - | - | <b>3.5</b> |
| <b>LR1 エネルギー</b>               |                         |                    | -          | <b>0.40</b> | - | - | <b>4.2</b> |
| <b>1 建物外皮の熱負荷抑制</b>            |                         |                    | <b>4.4</b> | 0.20        | - | - | <b>4.4</b> |
| <b>2 自然エネルギー利用</b>             |                         |                    | <b>3.0</b> | 0.10        | - | - | <b>3.0</b> |
| <b>3 設備システムの高効率化</b>           |                         | [BEI][BEIm] = 0.59 | <b>5.0</b> | 0.50        | - | - | <b>5.0</b> |
| <b>4 効率的運用</b>                 |                         |                    | <b>3.0</b> | 0.20        | - | - | <b>3.0</b> |
| 集合住宅以外の評価                      |                         |                    | <b>3.0</b> | 1.00        | - | - |            |
| 4.1                            | モニタリング                  |                    | 3.0        | 0.50        | - | - |            |
| 4.2                            | 運用管理体制                  |                    | 3.0        | 0.50        | - | - |            |
| 集合住宅の評価                        |                         |                    | -          | -           | - | - |            |
| 4.1                            | モニタリング                  |                    | -          | -           | - | - |            |
| 4.2                            | 運用管理体制                  |                    | -          | -           | - | - |            |
| <b>LR2 資源・マテリアル</b>            |                         |                    | -          | <b>0.30</b> | - | - | <b>2.9</b> |
| <b>1 水資源保護</b>                 |                         |                    | <b>3.0</b> | 0.20        | - | - | <b>3.0</b> |
| <b>1.1 節水</b>                  |                         |                    | <b>3.0</b> | 0.40        | - | - |            |
| <b>1.2 雨水利用・雑排水等の利用</b>        |                         |                    | <b>3.0</b> | 0.60        | - | - |            |
| 1                              | 雨水利用システム導入の有無           |                    | 3.0        | 0.70        | - | - |            |
| 2                              | 雑排水等利用システム導入の有無         |                    | 3.0        | 0.30        | - | - |            |
| <b>2 非再生性資源の使用量削減</b>          |                         |                    | <b>2.9</b> | 0.60        | - | - | <b>2.9</b> |
| <b>2.1 材料使用量の削減</b>            |                         |                    | 3.0        | 0.10        | - | - |            |
| <b>2.2 既存建築躯体等の継続使用</b>        |                         |                    | 3.0        | 0.20        | - | - |            |
| <b>2.3 躯体材料におけるリサイクル材の使用</b>   |                         | -                  | 3.0        | 0.20        | - | - |            |
| <b>2.4 躯体材料以外におけるリサイクル材の使用</b> |                         | -                  | 1.0        | 0.20        | - | - |            |
| <b>2.5 持続可能な森林から産出された木材</b>    |                         |                    | 2.0        | 0.10        | - | - |            |
| <b>2.6 部材の再利用可能性向上への取組み</b>    |                         | LGS下地、OAフロアを採用     | 5.0        | 0.20        | - | - |            |
| <b>3 汚染物質含有材料の使用回避</b>         |                         |                    | <b>3.0</b> | 0.20        | - | - | <b>3.0</b> |
| <b>3.1 有害物質を含まない材料の使用</b>      |                         |                    | <b>3.0</b> | 0.30        | - | - |            |
| <b>3.2 フロン・ハロンの回避</b>          |                         |                    | <b>3.0</b> | 0.70        | - | - |            |
| 1                              | 消火剤                     |                    | -          | -           | - | - |            |
| 2                              | 発泡剤(断熱材等)               |                    | 3.0        | 0.50        | - | - |            |
| 3                              | 冷媒                      |                    | 3.0        | 0.50        | - | - |            |
| <b>LR3 敷地外環境</b>               |                         |                    | -          | <b>0.30</b> | - | - | <b>3.0</b> |
| <b>1 地球温暖化への配慮</b>             |                         | ライフサイクルCO2排出率82%   | <b>3.7</b> | 0.33        | - | - | <b>3.7</b> |
| <b>2 地域環境への配慮</b>              |                         |                    | <b>2.4</b> | 0.33        | - | - | <b>2.4</b> |
| <b>2.1 大気汚染防止</b>              |                         |                    | <b>3.0</b> | 0.25        | - | - |            |
| <b>2.2 温熱環境悪化の改善</b>           |                         |                    | <b>2.0</b> | 0.50        | - | - |            |
| <b>2.3 地域インフラへの負荷抑制</b>        |                         |                    | <b>2.7</b> | 0.25        | - | - |            |
| 1                              | 雨水排水負荷低減                |                    | 3.0        | 0.25        | - | - |            |
| 2                              | 汚水処理負荷抑制                |                    | 3.0        | 0.25        | - | - |            |
| 3                              | 交通負荷抑制                  |                    | 3.0        | 0.25        | - | - |            |
| 4                              | 廃棄物処理負荷抑制               |                    | 2.0        | 0.25        | - | - |            |
| <b>3 周辺環境への配慮</b>              |                         |                    | <b>3.0</b> | 0.33        | - | - | <b>3.0</b> |
| <b>3.1 騒音・振動・悪臭の防止</b>         |                         |                    | <b>3.0</b> | 0.40        | - | - |            |
| 1                              | 騒音                      |                    | 3.0        | 0.33        | - | - |            |
| 2                              | 振動                      |                    | 3.0        | 0.33        | - | - |            |
| 3                              | 悪臭                      |                    | 3.0        | 0.33        | - | - |            |
| <b>3.2 風害、砂塵、日照障害の抑制</b>       |                         |                    | <b>3.0</b> | 0.40        | - | - |            |
| 1                              | 風害の抑制                   |                    | 3.0        | 0.70        | - | - |            |
| 2                              | 砂塵の抑制                   |                    | 1.0        | -           | - | - |            |
| 3                              | 日照障害の抑制                 |                    | 3.0        | 0.30        | - | - |            |
| <b>3.3 光害の抑制</b>               |                         |                    | <b>3.0</b> | 0.20        | - | - |            |
| 1                              | 屋外照明及び屋内照明のうち外に漏れる光への対策 |                    | 3.0        | 0.70        | - | - |            |
| 2                              | 屋光の建物外壁による反射光(グレア)への対策  |                    | 3.0        | 0.30        | - | - |            |

# CASBEE埼玉県

# 重点項目シート

■使用評価ソフトバージョン

CASBEE埼玉県2016年版

## 1 建物概要

|      |                     |     |     |        |    |
|------|---------------------|-----|-----|--------|----|
| 建物名称 | (仮称)LOGIFRONT狭山 新築工 | BEE | 0.9 | BEEランク | ★★ |
|------|---------------------|-----|-----|--------|----|

## 2 重点項目の評価

|  |  |   |   |     |   |
|--|--|---|---|-----|---|
| ライフサイクルCO2の削減のスコア  |  | 緑の保全・創出のスコア   |   |     |   |
| 3.7  | +  | 1.6   | =   | 5.3 |  |
| 重点項目の各スコアの合計点  |  |   |   |     |   |
| がんばろう<br>6.0未満<br> | 良い<br>6.0以上<br>  | 非常によい<br>6.8以上<br>   | すばらしい<br>8.0以上<br>    |     |   |

## 3 重点項目についての環境配慮概要

|                          |                |       |     |
|--------------------------|----------------|-------|-----|
| <b>(1) ライフサイクルCO2の削減</b> |                | スコア平均 | 3.7 |
| <CASBEE埼玉県の対応する配慮項目とスコア> |                |       |     |
| LR3 敷地外環境対策              | 1. 地球温暖化への配慮   | スコア   | 3.7 |
| ライフサイクルCO2排出率82%         |                |       |     |
| <b>(2) 緑の保全・創出</b>       |                | スコア平均 | 1.6 |
| <CASBEE埼玉県の対応する配慮項目とスコア> |                |       |     |
| Q3 室外環境(敷地内)             | 1. 生物環境の保全と創出  | スコア   | 1.0 |
| Q3 室外環境(敷地内)             | 3.2 敷地内温熱環境の向上 | スコア   | 2.0 |
| LR3 敷地外環境                | 2.2 温熱環境悪化の改善  | スコア   | 2.0 |
| 特になし                     |                |       |     |

 : 入力欄