

埼玉県学力・学習状況調査（小学校）

復習シート 第6学年 算数

埼玉県学力・学習状況調査



組		番 号		名 前	
---	--	--------	--	--------	--

（「データの活用」を問う問題）

- 1 次の表は、けんじさんが先週1週間に読書をした時間を表したものです。1日平均何分読書をしたかを求める式と答えを書きましょう。 **レベル5**

日	月	火	水	木	金	土
25分	20分	0分	30分	15分	20分	30分

式

答え

- 2 計算テスト5回の平均点を90点以上にするには、5回目のテストで何点以上とればいいですか。求める式と答えを書きましょう。 **レベル5**

1回目	2回目	3回目	4回目	5回目
83点	85点	97点	88点	?

式

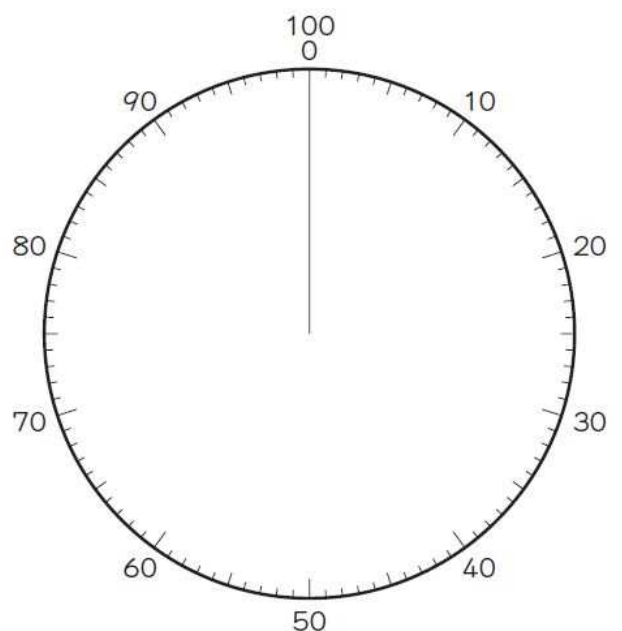
答え

- 3 次の表は、あきらさんのクラスで好きな果物についてアンケートを行った結果です。それぞれの人数が全体の何%になるかを求めて、表に書きましょう。また、円グラフに表しましょう。

レベル9

好きな果物	人数（人）	百分率（%）
メロン	14	
いちご	8	
りんご	6	
みかん	10	
その他	2	
合計	40	

好きな果物別の人数の割合



埼玉県学力・学習状況調査（小学校）

復習シート 第6学年 算数

組		番号		名前		模範解答
---	--	----	--	----	--	-------------



（「データの活用」を問う問題）

- 1 次の表は、けんじさんが先週1週間に読書をした時間を表したものです。1日平均何分読書をしたかを求める式と答えを書きましょう。 **レベル5**

日	月	火	水	木	金	土
25分	20分	0分	30分	15分	20分	30分

式 $(25 + 20 + 0 + 30 + 15 + 20 + 30) \div 7 = 140 \div 7 = 20$

平均は「合計」÷「個数」で出します。
0がある場合は、0も含めた個数で計算します。

答え

20分

- 2 計算テスト5回の平均点を90点以上にするには、5回目のテストで何点以上とればいいですか。求める式と答えを書きましょう。 **レベル5**

1回目	5回目
83点	?

まず、5回の平均が90点になった時の合計点を出します。
その後、合計点から他の4回の点数を引きます。

式 $90 \times 5 = 450$
 $450 - (83 + 85 + 97 + 88) = 97$

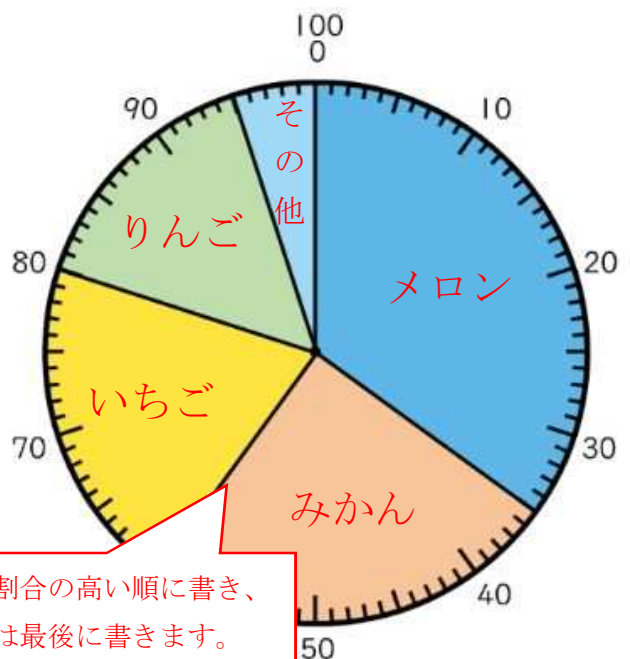
答え

97点

- 3 次の表は、あきらさんのクラスで好きな果物についてアンケートを行った結果です。それぞれの人数が全体の何%になるかを求めて、表に書きましょう。また、円グラフに表しましょう。 **レベル9**

好きな果物	人数（人）	百分率（%）
メロン	14	35
いちご	8	20
りんご	6	15
みかん	10	25
その他	2	5
合計	40	100

好きな果物別の人数の割合



それぞれの人数÷合計の人数で割合を出し、百分率で表します。

円グラフは割合の高い順に書き、「その他」は最後に書きます。