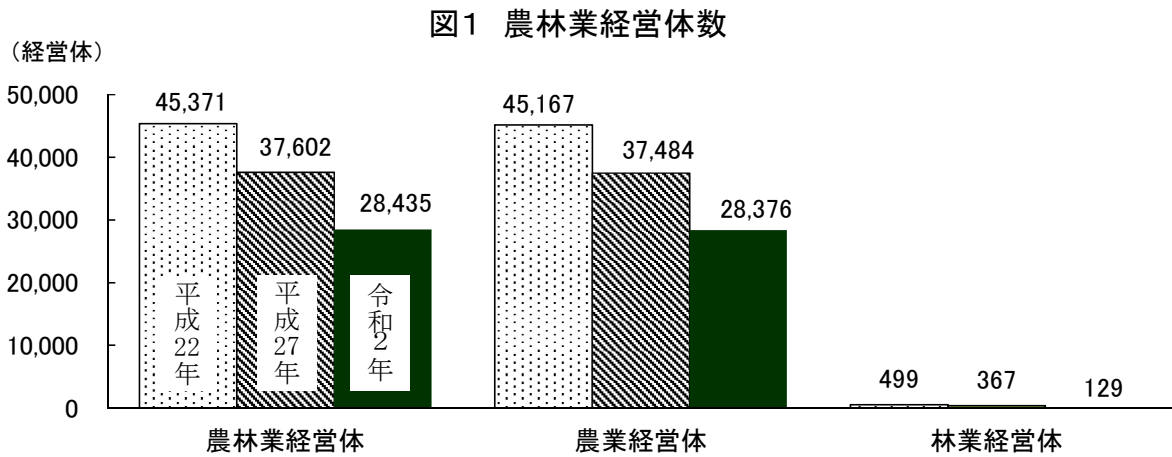


2020年農林業センサス結果の概要(確定値) — 埼玉県 —

～ 農業経営体の減少が続く一方で、法人化の定着や規模拡大が進展 ～

1 農林業経営体数

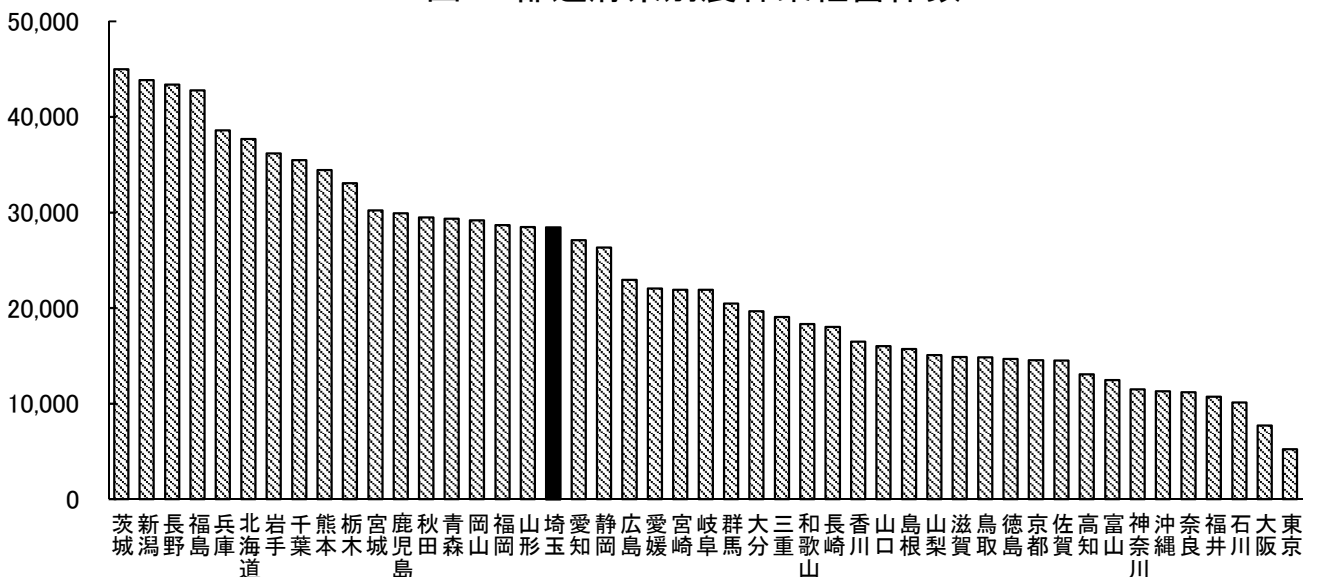
農林業経営体数(令和2年2月1日現在)は28,435経営体で、平成27年に比べて24.4%減少した。このうち、農業経営体数は28,376経営体、林業経営体数は129経営体となり、平成27年に比べてそれぞれ24.3%、64.9%減少した。



注：農業経営と林業経営を合わせて営んでいる経営体があるため、農業経営体数と林業経営体数の合計と農林業経営体数は一致しない。

なお、都道府県別に農林業経営体数をみると、埼玉県は18位である。

図2 都道府県別農林業経営体数



2 法人化している農業経営体数

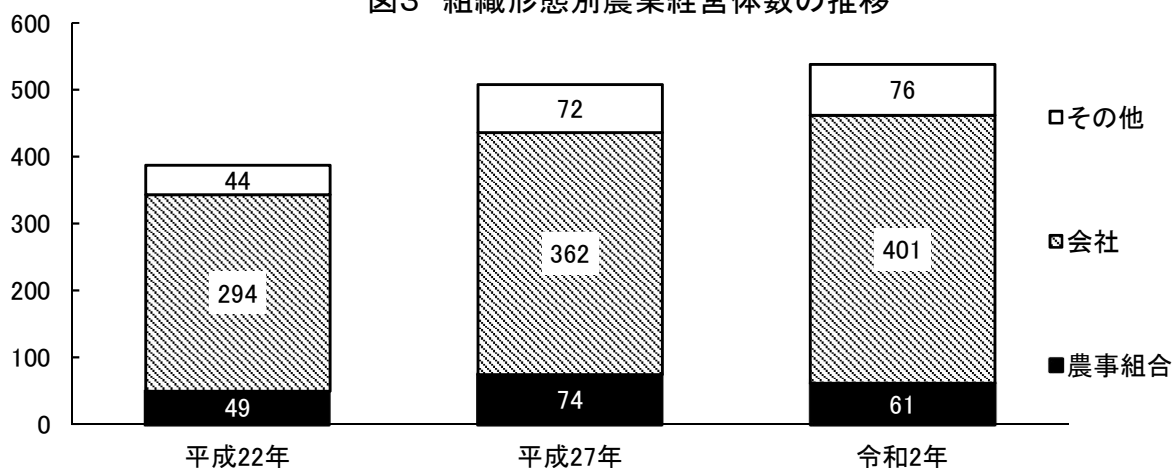
農業経営体(令和2年:28,376経営体)のうち、法人経営体数は538経営体で、平成27年に比べて5.9%増加した。

表1 農業経営体数

区分	農業経営体		法人の占める割合 (%)
		法人経営体	
平成22年	45,167	387	0.9
平成27年	37,484	508	1.4
令和2年	28,376	538	1.9
増減率(%)			
平成27年/平成22年	-17.0	31.3	
令和2年/平成27年	-24.3	5.9	

法人経営体の内訳をみると、農事組合法人は61経営体(平成27年に比べて17.6%〔13経営体〕減少)、会社は401経営体(10.8%〔39経営体〕増加)、その他の法人は76経営体(5.6%〔4経営体〕増加)となった。

図3 組織形態別農業経営体数の推移



3 経営耕地面積規模別の農業経営体数

経営耕地面積規模別に農業経営体数をみると、平成27年に比べ全体では5ha以下の階層で減少している一方、30ha以上の階層で増加している。

表2 経営耕地面積規模別農業経営体数

	計	1ha未満	1～5	5～10	10～20	20～30	30～50	50～100	100ha以上
平成27年	37,484	20,573	15,870	646	233	83	45	26	8
令和2年	28,376	15,116	12,055	662	302	103	72	45	21
増減率(%)	-24.3	-26.5	-24.0	2.5	29.6	24.1	60.0	73.1	162.5

個人経営体以外の経営体(以下、「団体」と表示する。団体は法人化した経営体を含む)では30～50haの階層で顕著な増加がみられる。

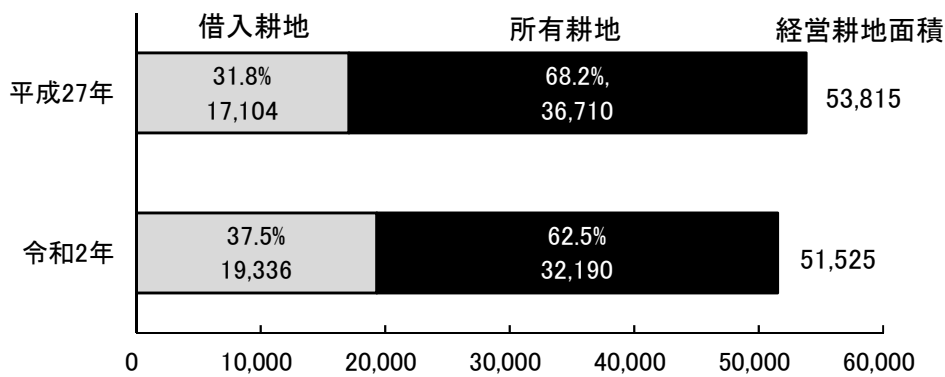
表3 経営耕地面積規模別農業経営体数(団体)

	計	1ha未満	1～5	5～10	10～20	20～30	30～50	50～100	100ha以上
平成27年	576	219	197	44	37	33	17	21	8
令和2年	580	195	168	57	54	38	33	24	11
増減率(%)	0.7	-11.0	-14.7	29.5	45.9	15.2	94.1	14.3	37.5

4 経営耕地面積の状況

農業経営体の経営耕地面積は51,525haとなり、平成27年に比べて4.3%(2,289ha)減少した。都道府県別に経営耕地面積をみると、平成27年と変わらず、埼玉県は全国で16番目であった。

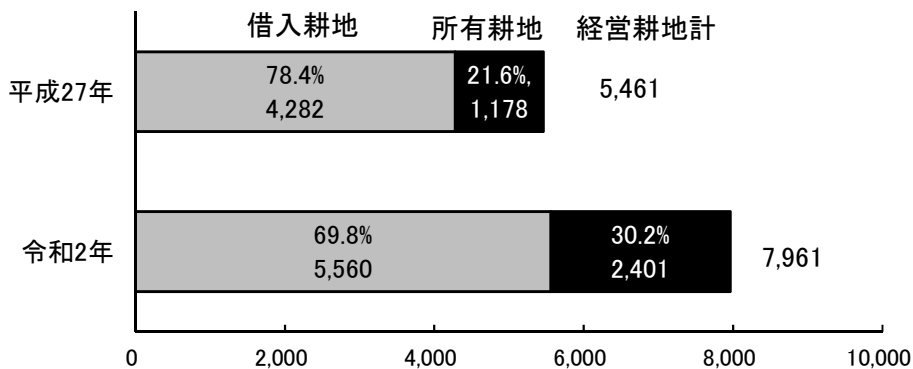
図4 農業経営体の経営耕地面積(ha)



※ グラフ内上段は経営耕地面積に対する構成比、下段は面積

このうち団体では、経営耕地面積は7,961haで、平成27年に比べて45.8%(2,500ha)増加した。団体経営耕地面積の全国順位は26番目となっている。

図5 農業経営体(団体)の経営耕地面積(ha)



※ グラフ内上段は経営耕地面積に対する構成比、下段は面積

経営耕地のある農業経営体の1経営体当たりの経営耕地面積は1.8haで平成27年に比べ26.9%(0.39ha)増加した。同様に団体では15.8haで、平成27年に比べ38.3%(4.4ha)増加した。

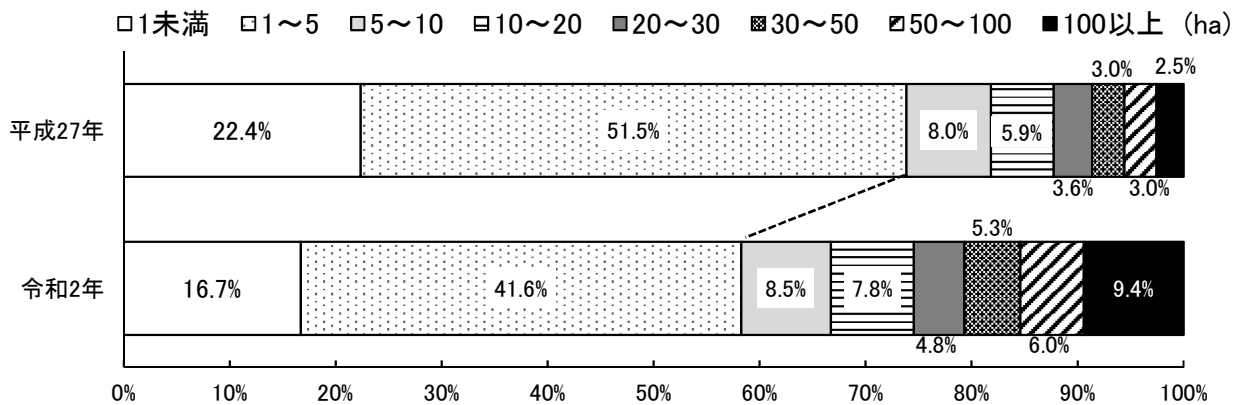
表4 1農業経営体当たりの経営耕地面積

区分	1経営体当たり面積 (ha)	増減率 (%)	増減 (ha)
平成27年	1.44	14.3	0.18
令和2年	1.83	26.9	0.39

5 経営耕地面積の集積割合

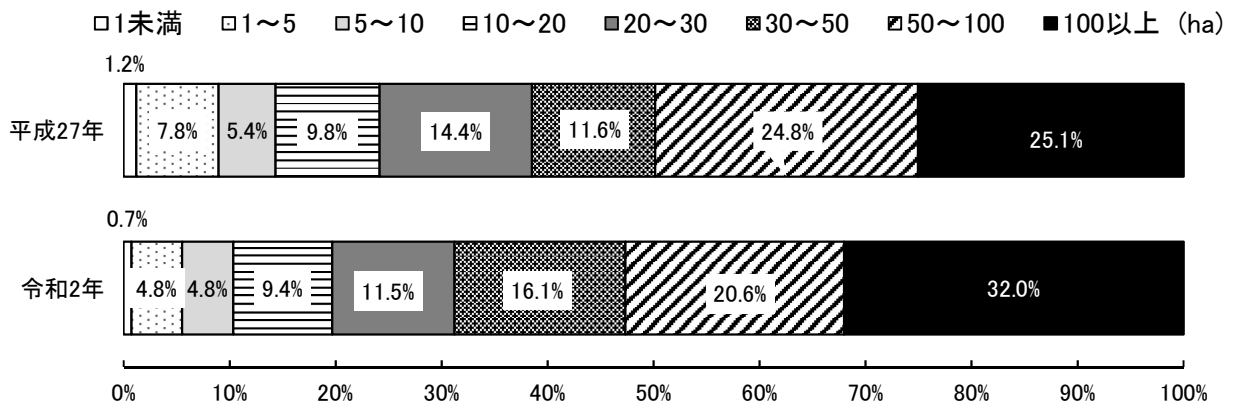
農業経営体の経営耕地面積規模別に経営耕地面積の集積割合をみると、平成27年に比べ50～100ha未満が3.0%から6.0%へ増加し、100ha以上では2.5%から9.4%へ増加した。全体として5ha以上の割合が、5年前に比べて15.6%増加し、経営耕地面積の集積が進んだ。このうち団体では、平成27年に比べ100ha以上で6.9%増加した。

図6 経営耕地面積規模別の経営耕地面積集積割合



このうち団体では、平成27年に比べ100ha以上で6.9%増加した。

図7 経営耕地面積規模別の経営耕地面積集積割合(団体)

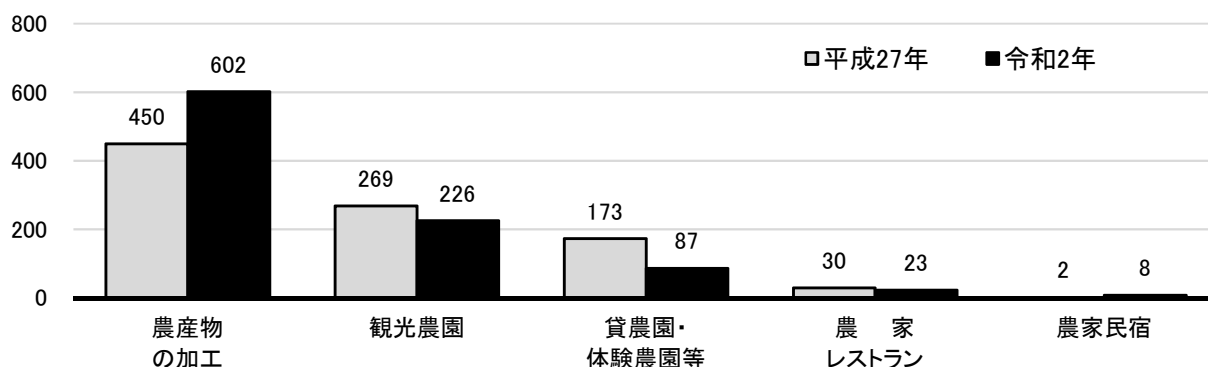


6 農業生産関連事業の状況

農業経営体が取り組む農業生産関連事業の状況についてみると、農産物の加工に取り組む農業経営体数は602経営体となり、平成27年に比べて33.8%（152経営体）増加した。

また、レジャー型の事業に取り組む農業経営体数は、観光農園が226経営体で、16.0%減少、貸農園・体験農園等が87経営体で、49.7%減少した。

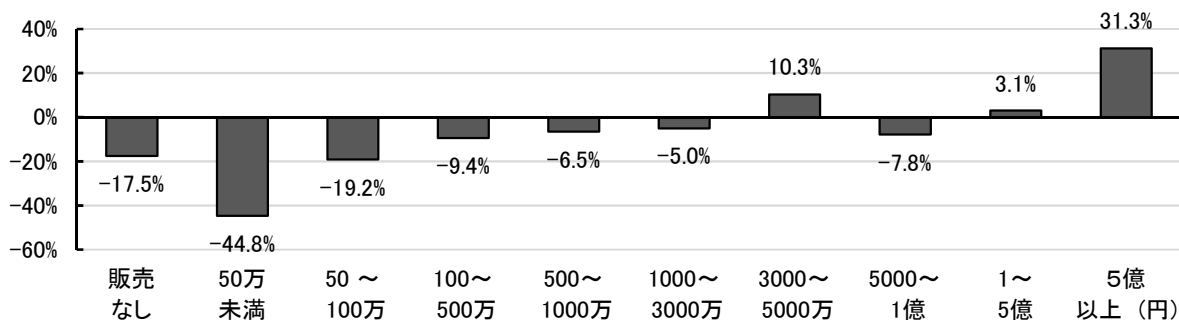
図8 農業生産関連事業への取り組み状況(複数回答)



7 農産物販売金額規模別の農業経営体数

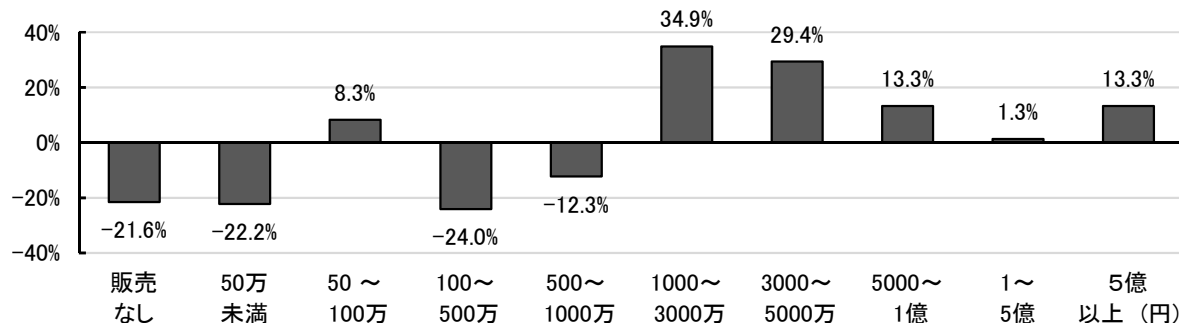
農産物販売金額規模別に農業経営体数の増減率をみると、平成27年に比べ、3,000～5,000万円及び1億円以上の層で農業経営体数が増加した。

図9 農産物販売金額規模別農業経営体数 平成27年との比較



このうち団体では、平成27年に比べ1千万円以上の層で経営体数が増加している。

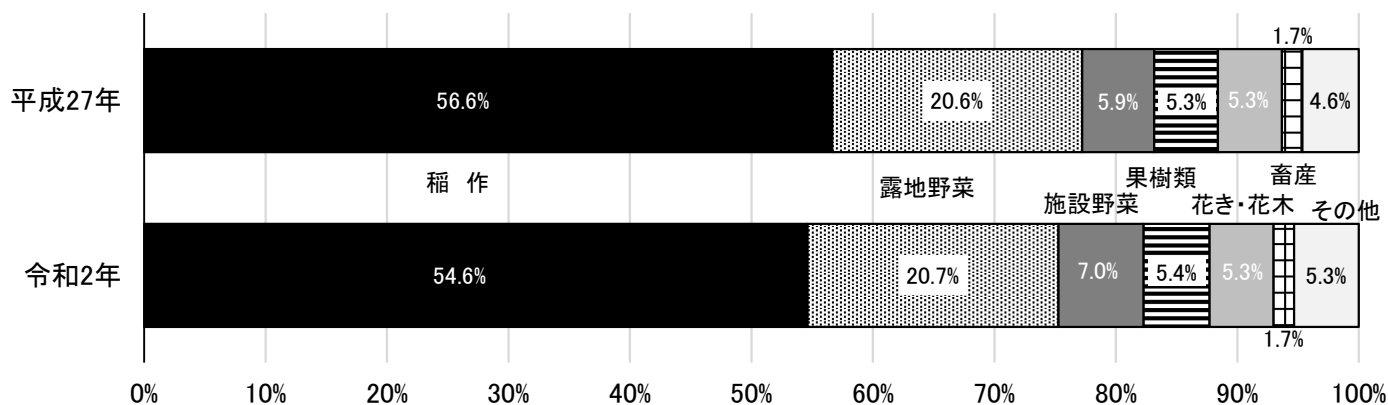
図10 農産物販売金額規模別農業経営体数(団体) 平成27年との比較



8 農産物販売金額1位の部門別経営体数

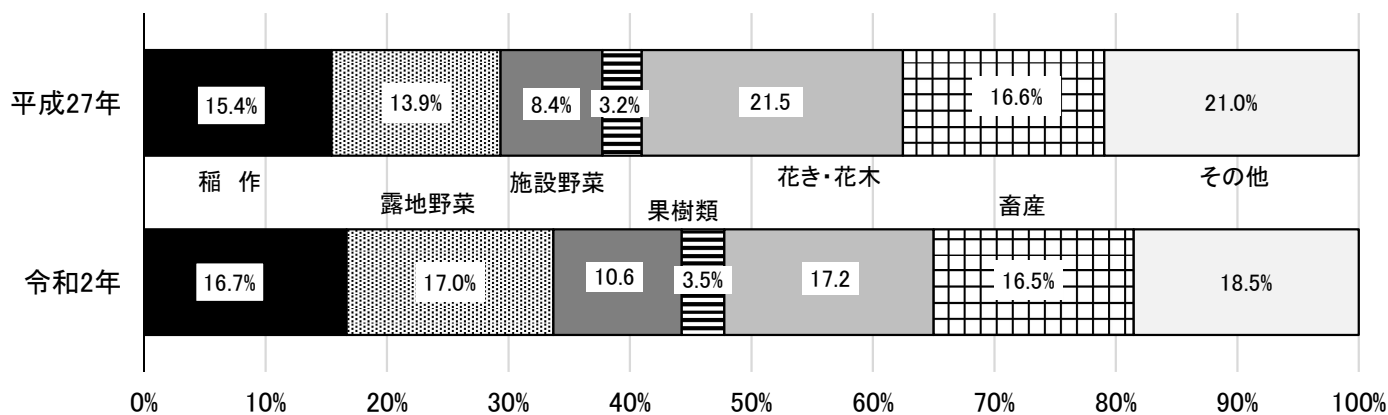
農産物販売金額1位の部門別に農業経営体数の構成割合をみると、稲作が54.6%となり、平成27年に比べ2.0ポイント下降した。また施設野菜が5年前に比べ1.1ポイント上昇した。

図11 農産物販売金額1位の部門別農業経営体数の構成割合



このうち団体では、露地野菜が17.0%となり、平成27年に比べ3.1ポイント上昇、施設野菜が10.6%で、2.2ポイント上昇した。一方、花き・花木は、4.3ポイント減少した。

図11 農産物販売金額1位の部門別農業経営体数の構成割合

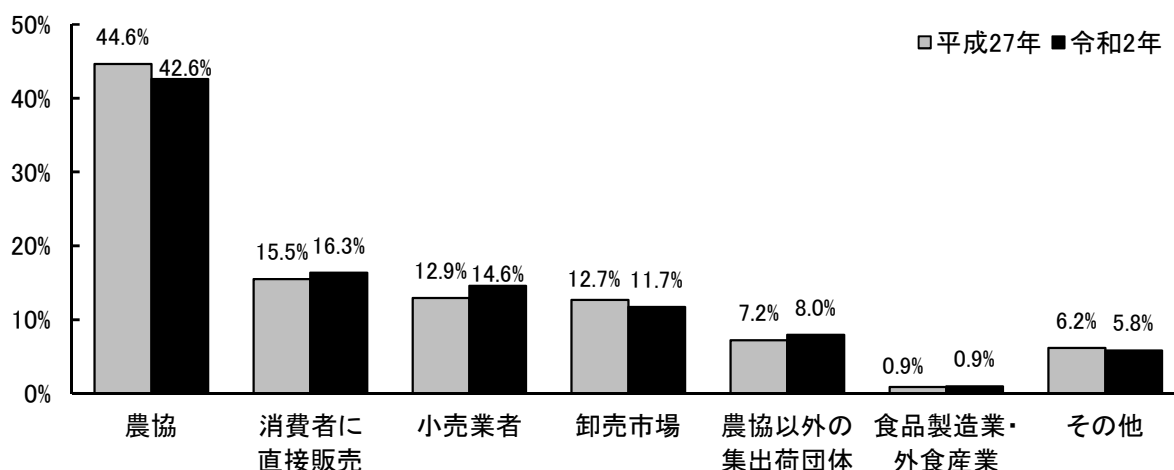


9 農産物販売金額1位の出荷先別にみた農業経営体数

農産物販売金額1位の出荷先別に農業経営体数の構成割合をみると、農協が42.6%となり、次いで消費者に直接販売が16.3%、小売業者が14.6%となった。

平成27年に比べ農協が2.0ポイント下降し、消費者に直接販売が0.8ポイント、小売業者が1.7ポイント上昇した。

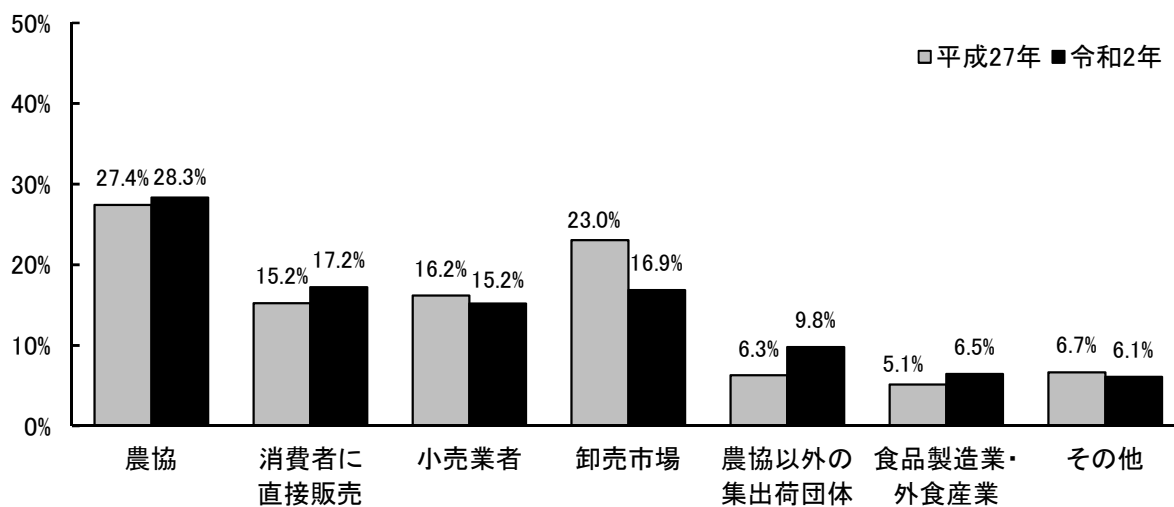
図12 農産物販売金額1位の出荷先別農業経営体数の構成割合



このうち団体の構成割合をみると、農協が28.3%、消費者に直接販売が17.2%、小売業者が15.2%となった。

平成27年に比べ卸売市場が6.1ポイント下降し、農協以外の集出荷団体が3.5ポイント、消費者に直接販売が2.0ポイント上昇した。

図13 農産物販売金額1位の出荷先別農業経営体数(団体)の構成割合

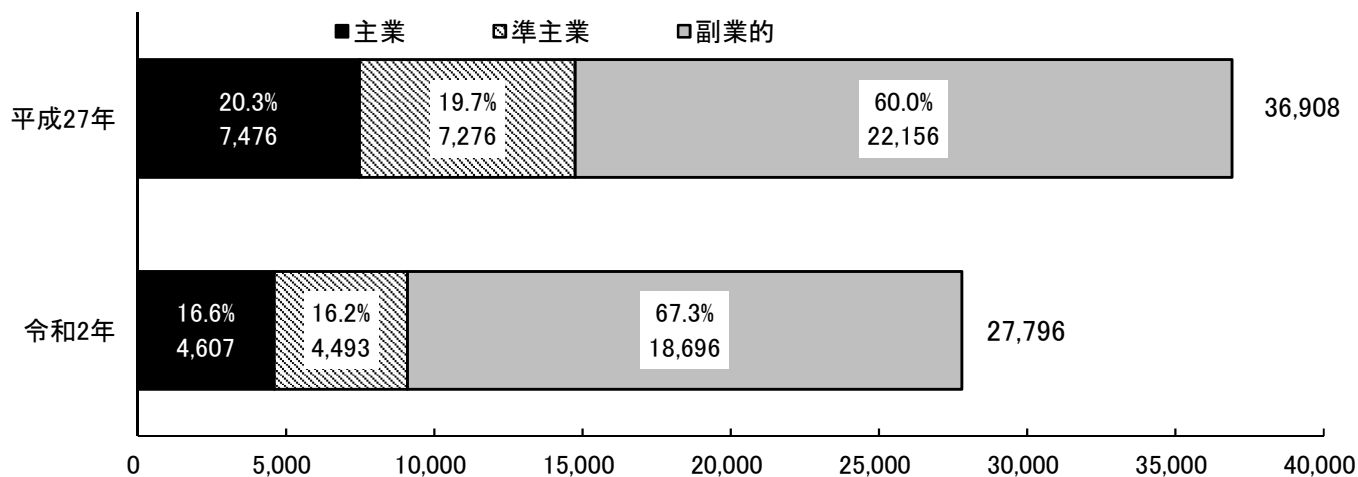


10 主副業別農業経営体数(個人経営体)

農業経営体のうち個人経営体を主副業別にみると、主業経営体は4,607経営体で平成27年に比べ2,869経営体の減少、準主業経営体は4,493経営体で2,783経営体の減少、副業的経営体は18,696経営体で3,460経営体の減少となった。

この結果、個人経営体に占める割合は、主業経営体が16.6%、準主業経営体が16.2%、副業的経営体が67.3%となった。

図14 主副業別農業経営体数(個人経営体)

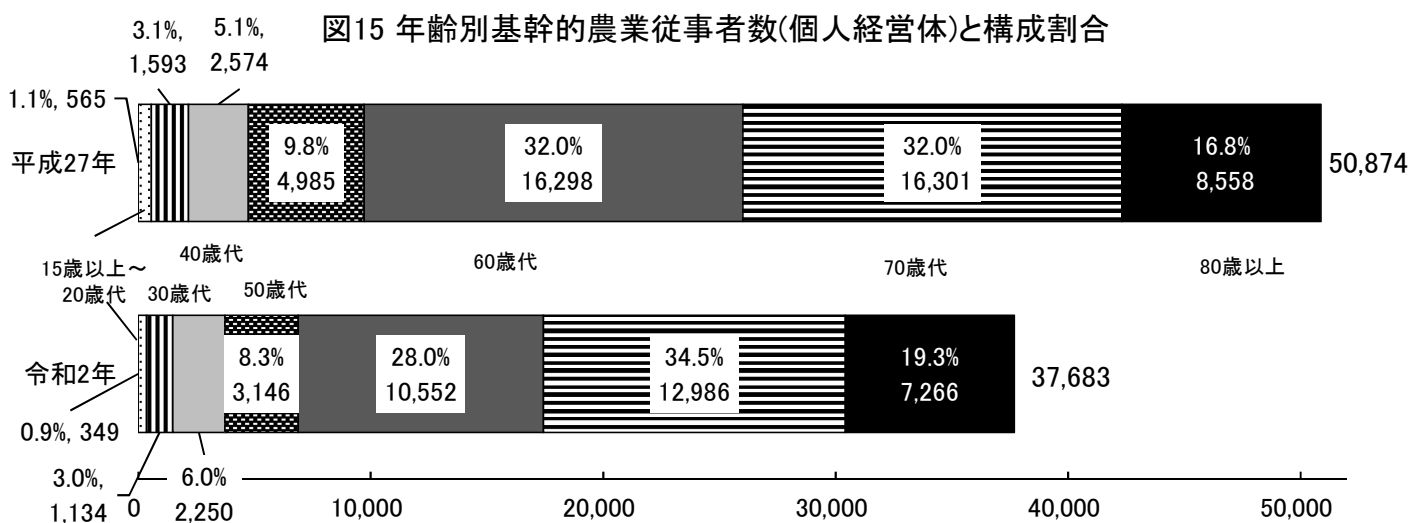


11 基幹的農業従事者数(個人経営体)

農業経営体のうち個人経営体の基幹的農業従事者(仕事が主で、主に自営農業に従事した世帯員)は37,683人で、平成27年に比べ13,191人(25.9%)減少した。

年代別に構成割合をみると、60歳代が28.0%で4.0ポイント減少した一方、70歳代は34.5%で2.5ポイント上昇、80歳以上も19.3%で2.5ポイント上昇した。

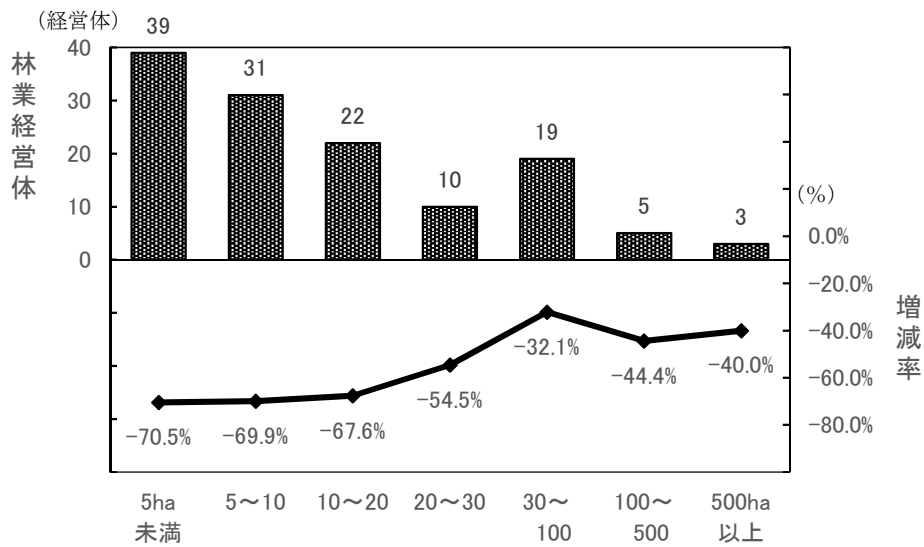
図15 年齢別基幹的農業従事者数(個人経営体)と構成割合



12 保有山林面積規模別林業経営体数

保有山林面積規模別に林業経営体数をみると、平成27年に比べすべての階層で減少した。都道府県別に保有山林面積をみると、埼玉県は保有山林面積は7,532haで、全国43位である。

図15 保有山林面積規模別林業経営体数と増減率



また、保有山林面積規模別に林業経営体数の構成割合をみると、5 ha 未満が30.2%、5~10ha が24.0%、10~20ha が17.1%、20~30ha が7.8%、30~100ha が14.7%、100ha 以上が6.2%となった。

図16 保有山林面積規模別林業経営体数と構成割合

