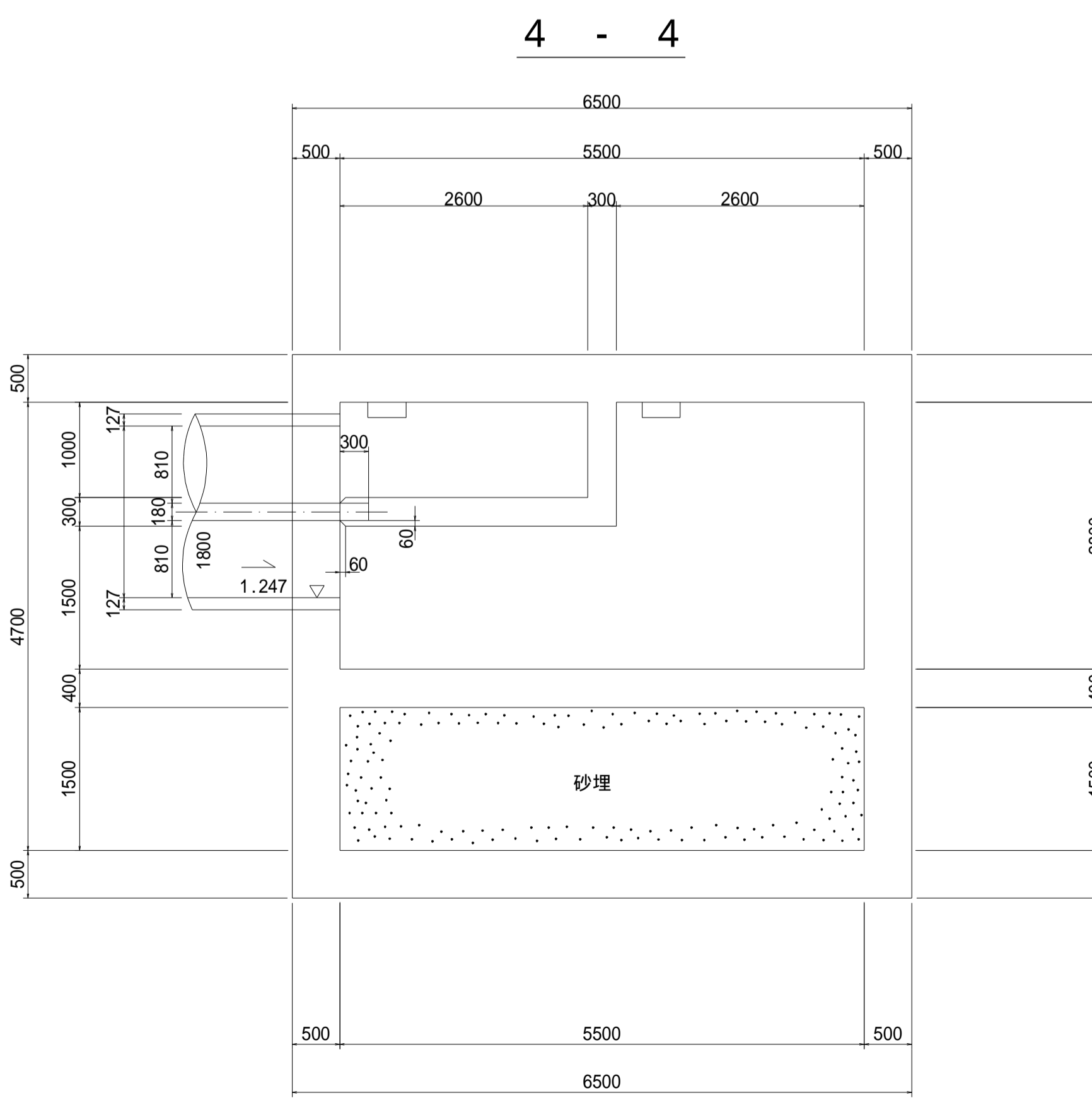
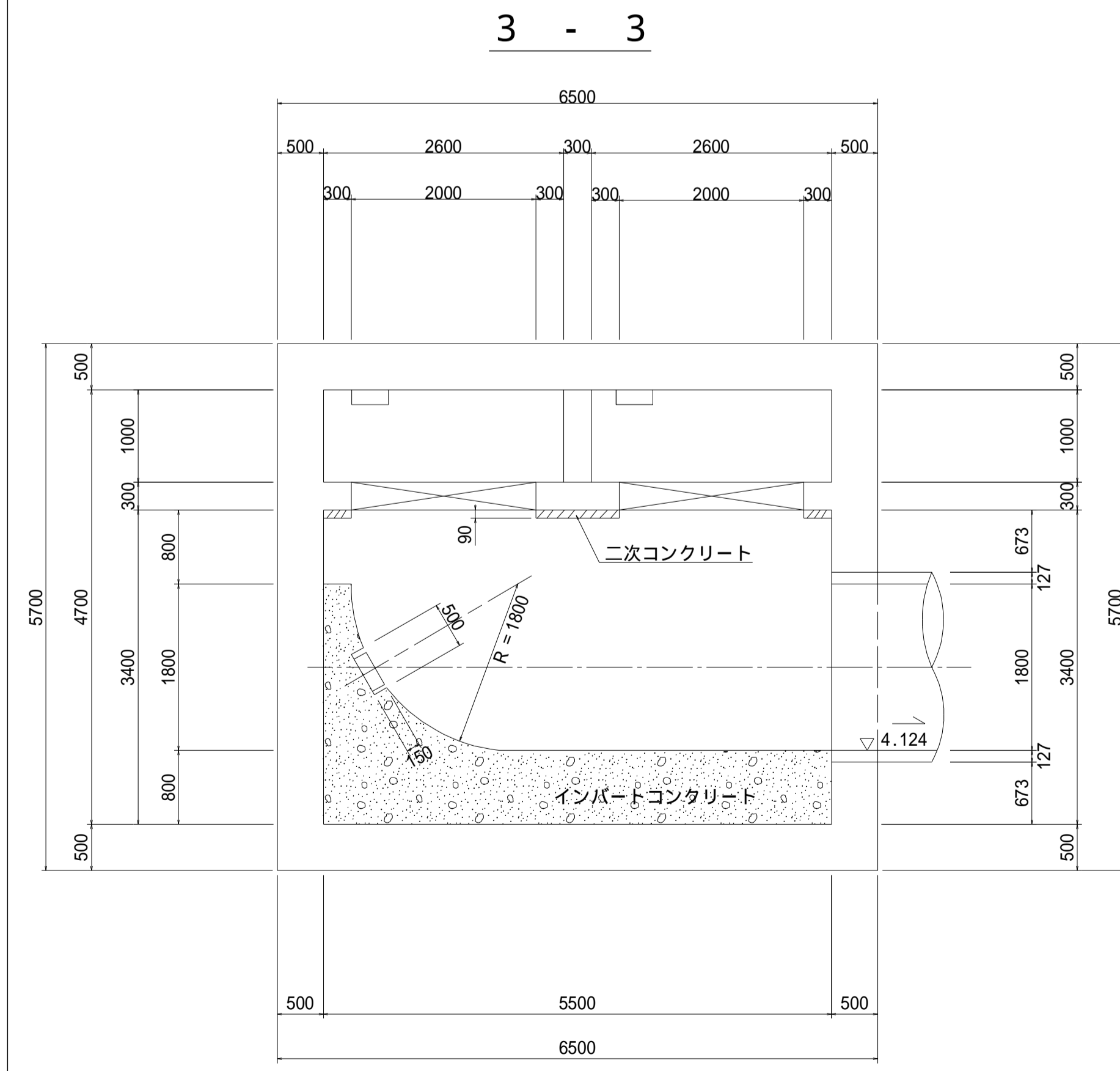
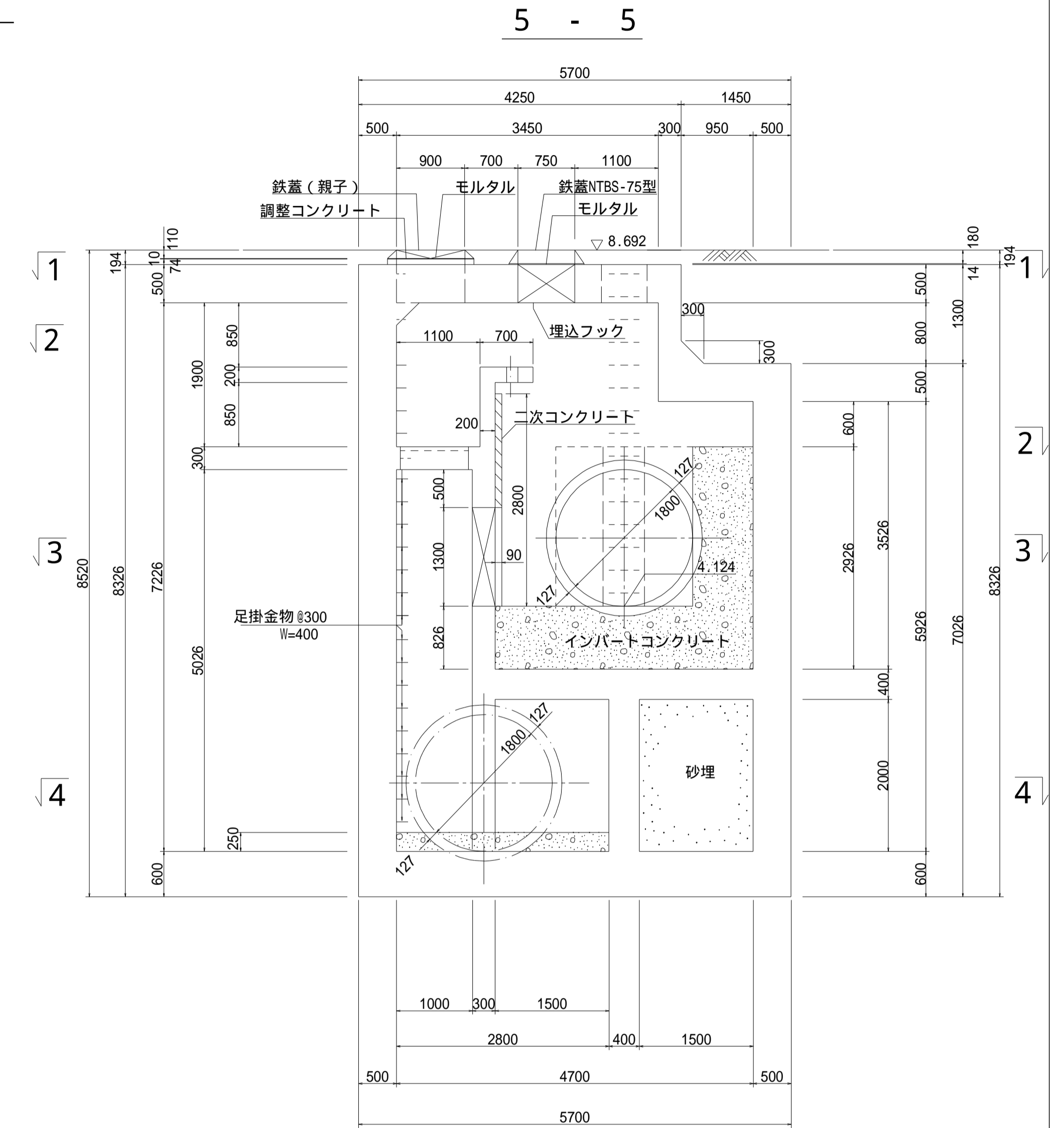
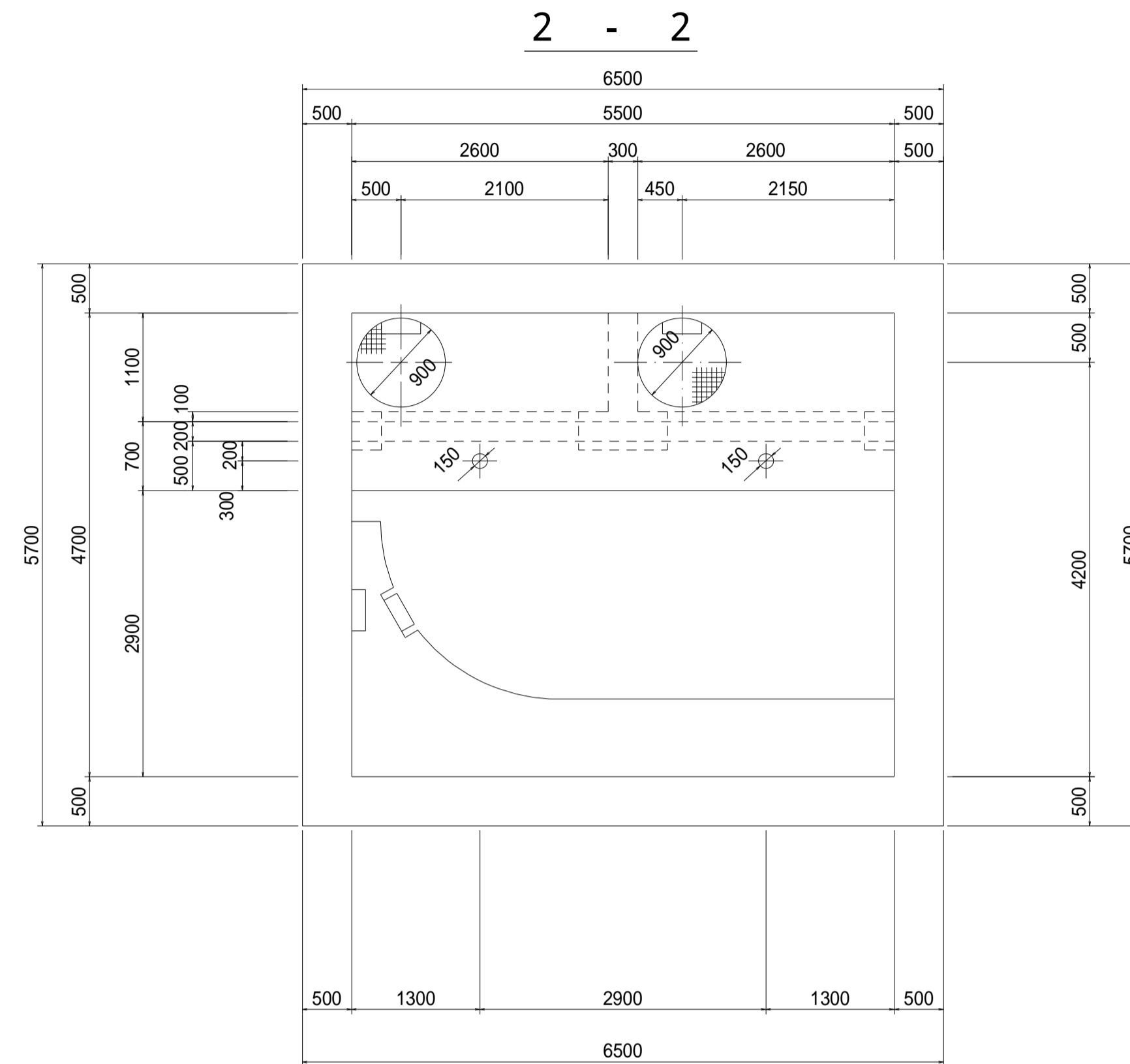
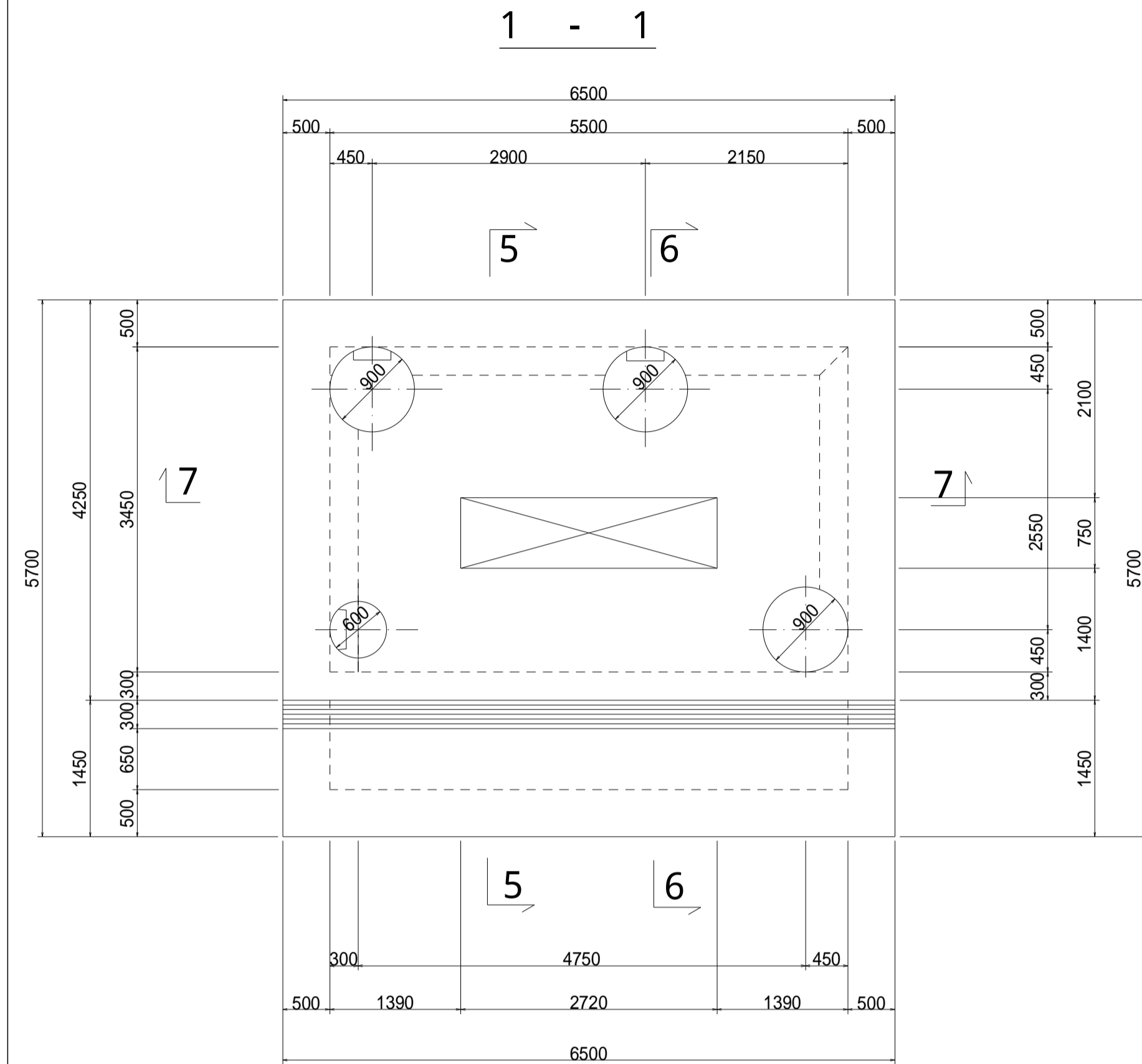


南部流域下水道台帳図 (鴨川幹線)

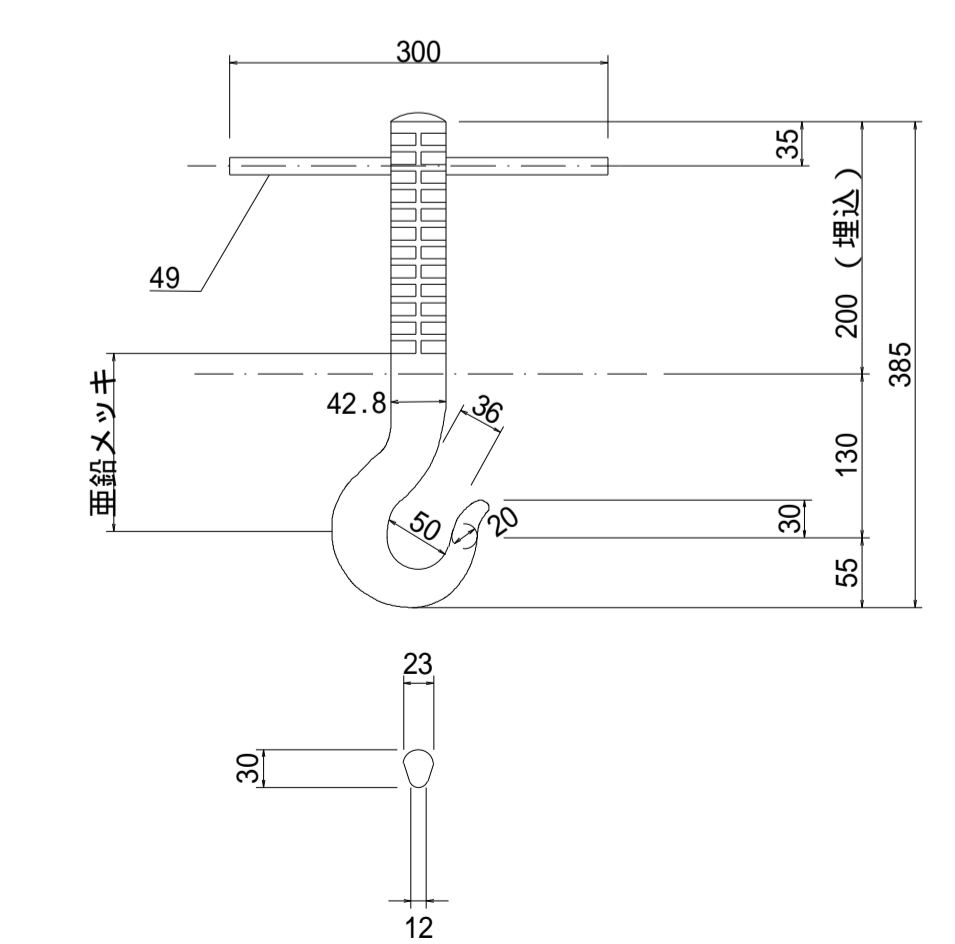
埼玉県

台帳図番号 1046

K-107' 特殊人孔構造図(その1) 縮尺 1:50



埋込フック詳細図 S = 1:6 (材質 S - 25C)



管底高は平成15年3月調製の台帳図より。 地盤高数値は、直接水準による令和元年度測量成果である。

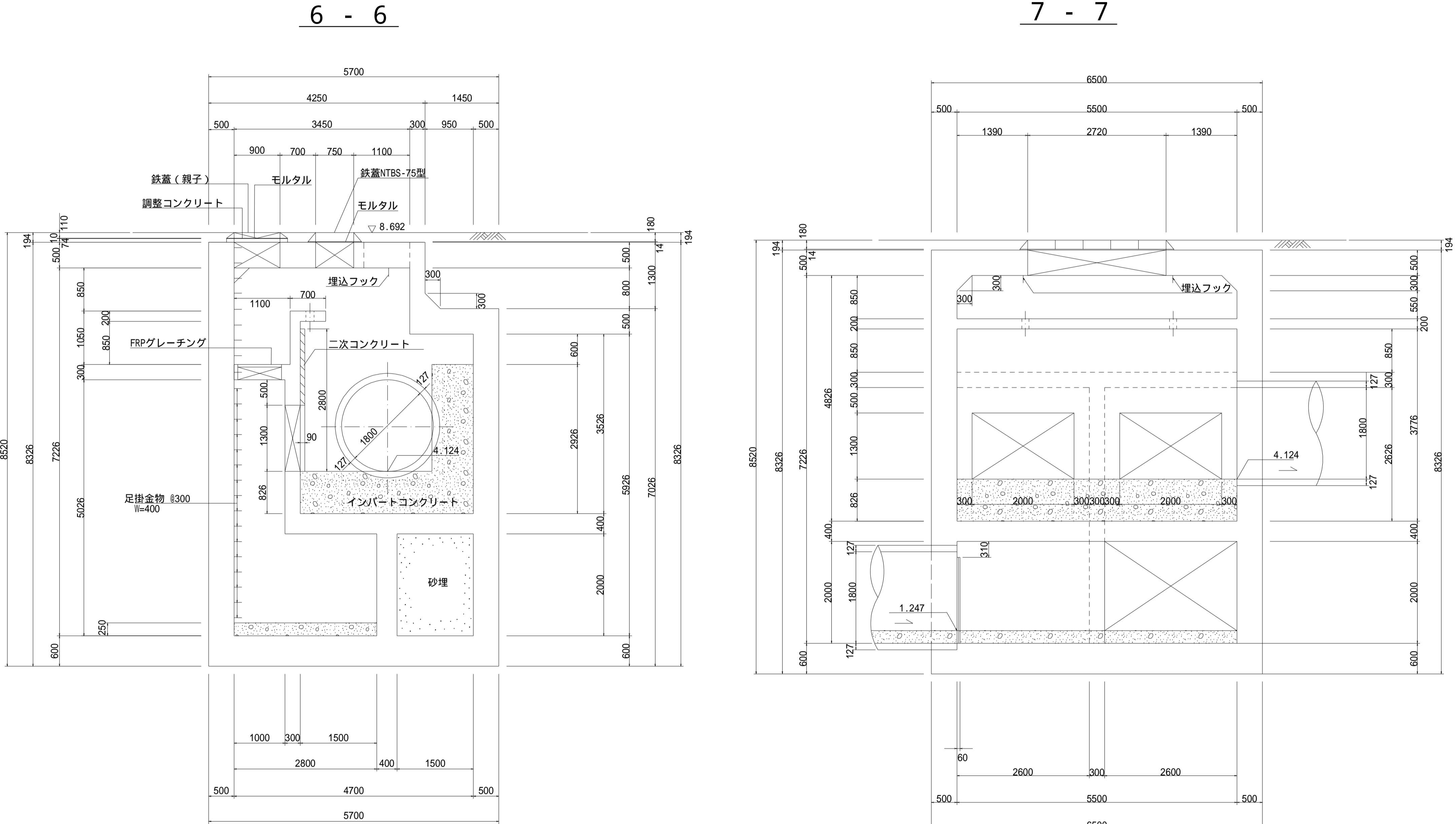
令和二年三月修正 平成十五年三月調製

南部流域下水道台帳図 (鴨川幹線)

埼玉県

台帳図番号 1046

K-107' 特殊人孔構造図(その2) 縮尺 1:50



令和二年三月修正 平成十五年三月調製

管底高は平成15年3月調製の台帳図より。 地盤高数値は、直接水準による令和元年度測量成果である。