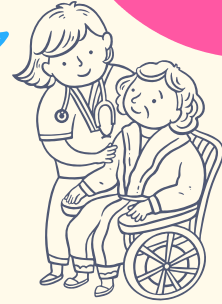


2024年度

厚労省指定様式
介護福祉士実習指導者
講習会 修了証発行

介護福祉士
の実質的な
上位資格で
す。



経験の浅い介護職員の指導のために
ご本人のスキルアップのために
後継者育成のために

介護福祉士 実習指導者講習会

実習指導の方法を学べます。介護実習生受入施設のうち、より高度な「実習施設・事業等(Ⅱ)」に必要な資格です

集合研修日程

⚠️ 今年度より、オンライン研修が
【集合研修】に変更となります ⚠️

今年度は下記のほか、
2025年2月に博多、新横浜に
て開催予定です
HPに日程掲載しております

募集締切日
どちらも
8月12日(月)

開催地：新横浜駅周辺
第1回 開催日：2024年9月2日(月),3日(火)
Eラーニング：資料到着後～8月26日(月)まで

開催地：新大阪駅周辺
第2回 開催日：2024年9月9日(月),10日(火)
Eラーニング：資料到着後～9月2日(月)まで

受講料 会員※：33,000円
非会員：55,000円

※会員とは、一般社団法人全国個室ユニット型施設推進協議会の加入施設
または推進協議会大学校分校をいいます

別途資料代(2,750円)がかかります

分校教員と実習指導者養成推進キャンペーン ～教えるスペシャリストを養成～

紹介できるのは
お1人様一度のみ、
紹介者は2024年度に
受講した方限定

早得
割引

どちらの回も6月13日(木)
までにお申込いただくと、
受講料を3,300円引きします！

※早得割引は終了しております

紹介
割引

紹介者がある場合、
受講料をさらに3,300円
引きします！

紹介割引と本人割引の同時適用は不可

紹介割引の
特例です

本人
割引

紹介者が本人の場合は、受講料を10,000円引きします！
実習指導者講習会及び教員講習会を同時に申込みされた
場合は、両方に適用可能です！

2つの講習会のうち、どちらかの受講料
請求書の発行が行われる前に両方の申込
が行われたことを言います



詳しくはHPにて
ご確認ください

※全て会員・非会員同額割引、税込み価格です