

# 庁議事項

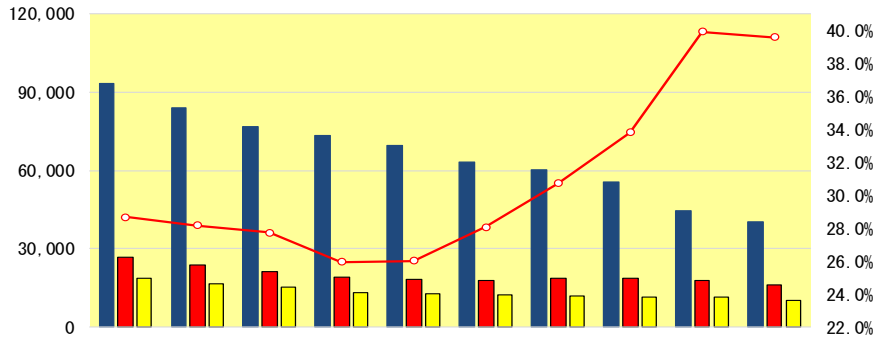
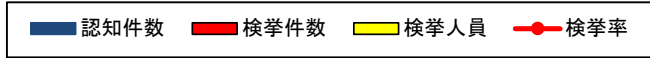
① 令和3年の刑法犯認知・検挙状況(暫定値)

【警察本部】

# 令和3年の刑法犯認知・検挙状況(暫定値)①

## 刑法犯

	認知件数				検挙件数				検挙人員				検挙率		
	R3	R2	増減		R3	R2	増減		R3	R2	増減		R3	R2	増減
			件	%			件	%			人	%			
刑法犯	40,167	44,485	-4,318	-9.7%	15,902	17,754	-1,852	-10.4%	10,324	11,253	-929	-8.3%	39.6	39.9	-0.3



	H24	H25	H26	H27	H28	H29	H30	R1(H31)	R2	R3
認知件数	93,157	84,154	76,857	73,456	69,456	63,383	60,001	55,497	44,485	40,167
検挙件数	26,704	23,689	21,300	19,056	18,051	17,776	18,433	18,750	17,754	15,902
検挙人員	18,681	16,510	15,190	13,260	12,739	12,078	11,877	11,297	11,253	10,324
検挙率	28.7%	28.1%	27.7%	25.9%	26.0%	28.0%	30.7%	33.8%	39.9%	39.6%

- 認知件数は40,167件  
△4,318件 (△9.7%)  
平成17年以降の減少傾向を維持
- 人口1,000人当たりの認知件数  
(犯罪率)は5.5件  
戦後最少
- 検挙率は39.6%  
(△0.3ポイント)
- 警察官100人当たりの認知件数  
(負担率)は348.6件で全国1位

# 令和3年の刑法犯認知・検挙状況(暫定値)②

## 重要犯罪

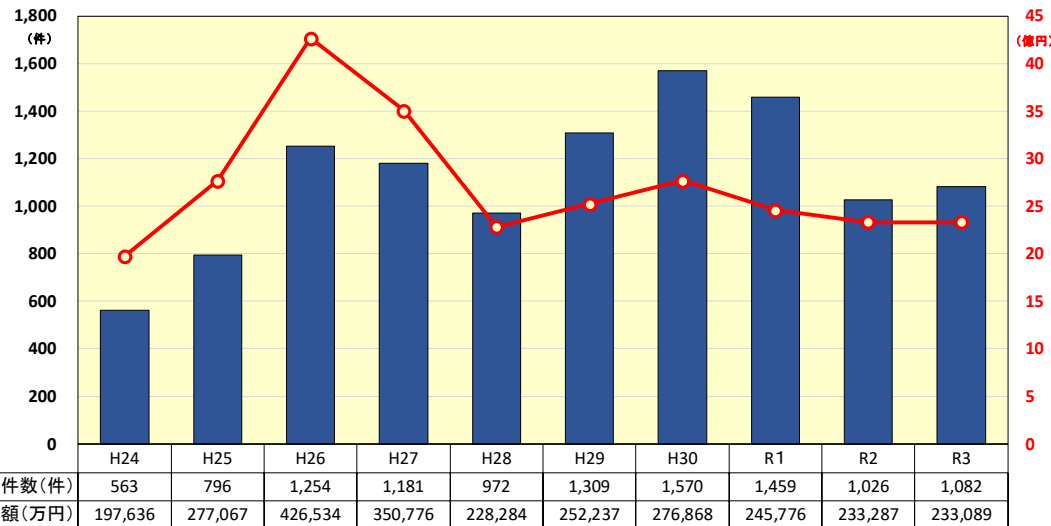
殺人、強盗、放火、強制性交等、略取誘拐・人身売買、強制わいせつ

	認知件数			検挙件数			検挙人員			検挙率		
	R3	R2	増減	R3	R2	増減	R3	R2	増減	R3	R2	増減
重要犯罪	657	629	28	645	603	42	567	501	66	98.2	95.9	2.3
殺人	69	76	-7	74	71	3	85	67	18	107.2	93.4	13.8
強盗	88	129	-41	85	116	-31	106	111	-5	96.6	89.9	6.7
放火	43	32	11	42	36	6	36	33	3	97.7	112.5	-14.8
強制性交等	69	75	-6	71	74	-3	63	68	-5	102.9	98.7	4.2
略取誘拐・人身売買	46	42	4	45	42	3	43	36	7	97.8	100.0	-2.2
強制わいせつ	342	275	67	328	264	64	234	186	48	95.9	96.0	-0.1

- 認知件数は657件  
+28件 (+4.5%)
- 強制わいせつが増加
- 検挙率は98.2% (+2.3ポイント)
- 警察官100人当たりの検挙件数は5.6件で全国1位

# 令和3年の刑法犯認知・検挙状況(暫定値)③

## 特殊詐欺(認知状況)

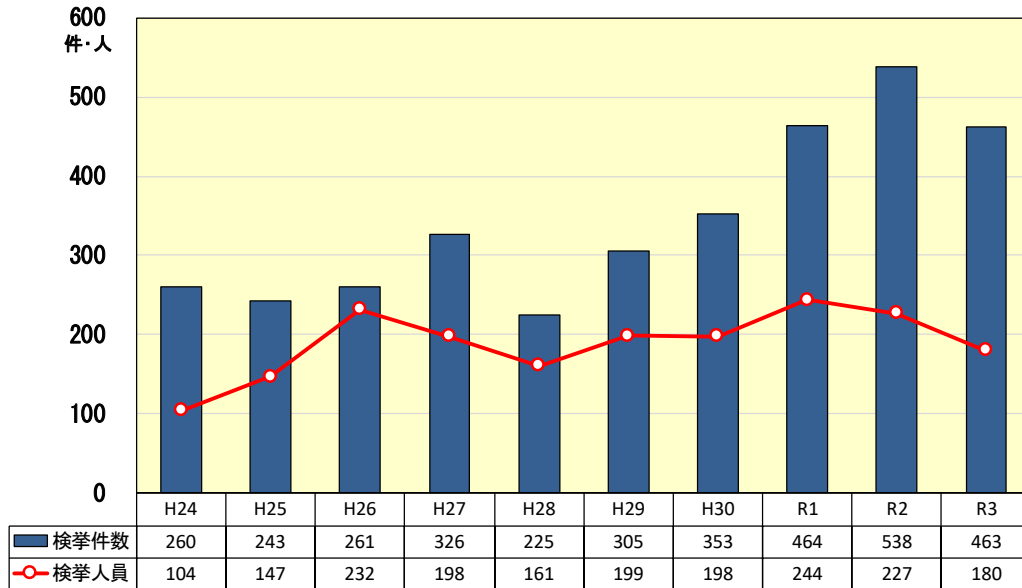


- ※ 平成25年以降の被害額は、だまし取られたキャッシュカードによって、不正に引き出された金額を含む。
- ※ 平成29年以降の被害額は、盗み取られたキャッシュカードによって、不正に引き出された金額を含む。
- ※ 千円単位切捨て。

- 認知件数は1,082件  
+56件 (+5.5%)
- オレオレ詐欺が423件  
+26件 (+6.5%)
- 還付金詐欺が244件  
+128件 (+110.3%)  
前年と比べ約2倍に増加
- 65歳以上の高齢者被害が9割  
以上 (92.8%)
- 女性の被害が約8割 (78.4%)

# 令和3年の刑法犯認知・検挙状況(暫定値)④

## 特殊詐欺(検挙状況)



- 検挙件数は463件  
△75件 (△13.9%)
- 検挙人員は180人  
△47人 (△20.7%)
- 犯行拠点を3か所摘発

※ 平成29年以降からキャッシュカード詐欺盗の数値を含む。