

庁 議 事 項

- ① 埼玉版SDGs推進アプリ「S³(エスキューブ)」について 【企画財政部】
- ② 通信機能付モバイルパソコン及び地域機関への無線LAN導入について 【企画財政部】
- ③ 「女性に対する暴力をなくす運動」の実施について 【県民生活部】
- ④ 「児童虐待防止」のための広報・啓発活動について 【福祉部】
- ⑤ 埼玉県地産地消月間について 【農林部】

埼玉県版SDGs推進アプリ『S³』

エスキューブ



動画やテキスト・クイズなどでSDGsを楽しく理解できるアプリ

“SDGsを **学んで** **感じて** **ポイントGET**”

＜アプリ名称の由来＞

◎埼玉版SDGs(=SDGs Saitama Style)の3つのS

◎cube(=立方、3乗)は、縦・横・奥行きを示し、SDGsを今後**多方面**に展開



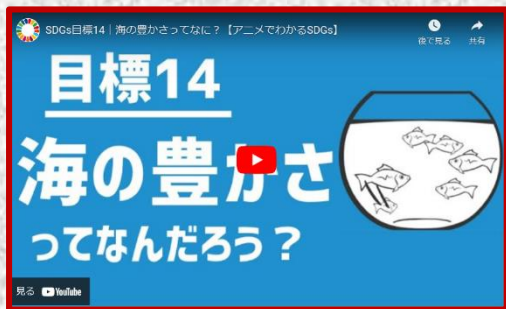
エスキューブ
SDGs Saitama Style



SDGs を楽しく学ぶ

動画で学ぶ

1～2分程度のアニメ動画で
SDGsを手軽に学べます



タブの切り替え



テキストで学ぶ

SDGsに関する情報を
自分のペースで学べます

SDGsを簡単にいうと？

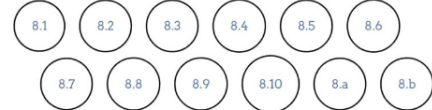
2016年～2030年までの15年間で世界が達成すべきゴールを表したものです。

17の目標と**169**のターゲットで構成されています。

目標8「働きがいも経済成長も」とは？

この目標8は、「包摂的かつ持続可能な経済成長及びすべての人々の完全かつ生産的な雇用と働きがいのある人間らしい雇用（ディーセント・ワーク）を促進する」のテーマのもと、12個のターゲットから構成されています。

ターゲット



※動画などは(一社)SDGs支援機構が運営するSDGsジャーナルにリンクしています

SDGs を感じてポイントGET!

ポイント付与対象メニュー

-  毎日SDGsチェック 10P
-  SDGsクイズ 10P
-  動画を見る 10P
-  コラムを読む 30P
-  イベントに参加する 50P
-  アンケートに答える 50P~
-  アプリを紹介する 10P~

9:41 毎日SDGsチェック

今日のSDGs貢献度をチェック!

- 電気をこまめに消す 7 13
- エコバッグを持って買い物をする 13 14
- 電車やバスで困っている人に席を譲った 5 16
- こども食堂を支援する 1 2 3
- スクラブの入っていない洗顔を 使用する 6 12 14

3/5項目に貢献!

チェック結果を登録

9:41 毎日SDGsチェック

登録が完了しました!

10P ゲット

あなたがチェックした項目



知識を得る
実践する・参加する
➡ **ポイント付与**

ポイントでクジにチャレンジ

ポイント利用

300P使用して
クジを引く



景品 (例)



・ WAONポイント



・ 特典カード

など

協賛店募集中!

特典カード協賛店

官民連携プラットフォーム会員
SDGsパートナーの方々は
是非とも御協力ください!

詳細情報

詳しい情報はHPを御覧ください
<https://saitama.toqtsum.jp>



埼玉県

エスキューブ

検索



県職員もぜひ利用して下さい!

iPhone版



Android版



※Apple、Apple のロゴは、米国もしくはその他の国や地域におけるApple Inc.の商標です。

App Store は、Apple Inc. のサービスマークです。

※Google Playおよび Google Play ロゴは、Google LLC の商標です

各部局の事業PR募集！

県民向け事業PR動画

- SDGsのゴールに資する県民向け事業
- 容量100MB以下、最長40秒までの動画
- 動画の形式は「mp4」「mov」「avi」のいずれか

※ ランダム表示される動画を最後まで見るとポイント付与



(例)リバーサポーターズの動画イメージ(環境部水環境課)

SDGs関連のイベント情報

- SDGsのゴールに資する県民向けイベント
- 【イベント名】【関連するSDGsのゴール】【日時】【場所】【対象】【定員】【URL】を掲載可能

※ イベントに参加し、会場に設置したコードを読み取るとポイント付与



子ども食堂フォーラム

50P

【達成に資するSDGsのゴール】ゴール1、ゴール4、ゴール10
 【日時】令和3年11月19日(金) 13時~17時
 【場所】オンライン(Zoom)開催
 【対象】どなたでも
 【定員】200名
 【問合せ先】埼玉県福祉部少子政策課 Tel.048-830-3348
 【イベント詳細URL】
<https://kodomoouen.pref.saitama.lg.jp/news>

QR

(例)子ども食堂フォーラムのイベント情報イメージ(福祉部少子政策課)

通信機能付モバイルパソコン及び地域機関への無線LANの導入について 企画財政部

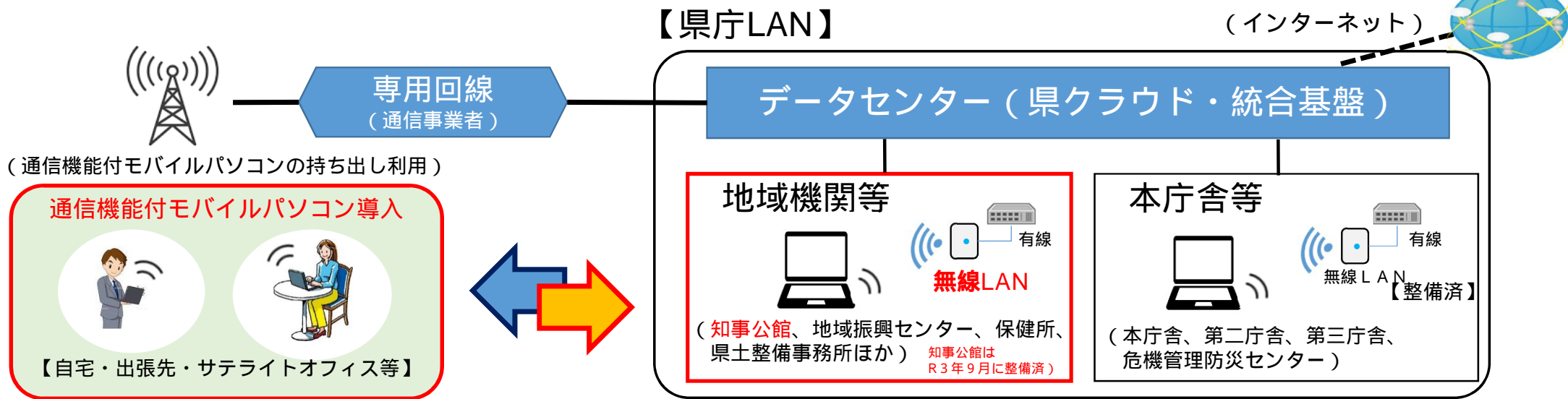
○通信機能付モバイルパソコンの導入（令和3年10月から配布、12月から専用回線利用開始）

R3年度新規更新パソコン：2,905台 R2年度更新済みパソコン（通信機能追加）：3,460台

通信量の制限：20GB / 月

○地域機関への無線LANの導入（令和3年11月から順次整備、3月完了予定）

対象 160箇所（地域振興センター、保健所、県土整備事務所ほか）+ 知事公館 自動車税事務所、県立学校を除く



【ペーパーレスによる業務のデジタル化実現】

- ・地域機関の通信環境向上による業務の変革（無線LAN環境を活用したペーパーレス会議などを推進）
- ・テレワークなどの柔軟な働き方の推進（場所を限定しない働き方やWEB会議の推進）

「デスクトップにデータを保存しない」などパソコンの持ち出しルールのチェックリストを策定

「女性に対する暴力をなくす運動」の実施について



11月12日から25日は「女性に対する暴力をなくす運動」期間です。
県内各地で、女性への暴力根絶を表す「パープルリボン」にちなみ、パープルライトアップやパープルリボンと相談カードの配布などを行います。

今年度テーマ

「性暴力を、なくそう」

主な取組

1 夜間ライトアップ

(1) パープルライトアップ

さいたまスーパーアリーナ、大宮ソニックシティなど23施設

(2) パープル&オレンジライトアップ

DVと児童虐待防止を目指し行います(埼玉会館、ハーモニー春日部)

2 関連イベント

DV防止フォーラム 2021

日時: 11月14日(日) 13:30~15:30 「アサーション ~ ノーと言えることの大切さ ~」
場所: With You さいたま (要申込) 講師: 布柴 靖枝氏 (文教大学教授)

【昨年度の様子】



さいたまスーパーアリーナ



大宮ソニックシティ



「児童虐待防止」のための広報・啓発活動について



毎年11月は「児童虐待防止推進月間」です。

月間中は、児童虐待防止のシンボルである「オレンジリボン」にちなみ、県内の施設をオレンジ色にライトアップするほか、埼玉県庁本庁舎に設置の三面塔及び懸垂幕を用い、児童虐待防止のための広報・啓発活動を行います。

主な取組

1 夜間ライトアップ

(1) オレンジライトアップ

さいたまスーパーアリーナ、彩の国さいたま芸術劇場、埼玉県小児医療センター(カリヨンの樹)

(2) パープル&オレンジライトアップ

DVと児童虐待防止(埼玉会館、ハーモニー春日部)

2 その他の広報・啓発活動

(1) 三面塔による啓発活動

啓発内容:「児童虐待のない社会へ」

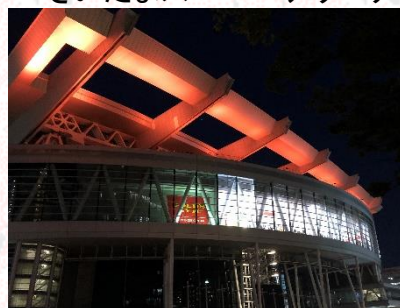
(2) 懸垂幕による啓発活動

啓発内容:「11月は児童虐待防止推進月間です」

【オレンジライトアップ】

※ 写真はイメージです

さいたまスーパーアリーナ



埼玉会館



三面塔



懸垂幕



埼玉県地産地消月間について

新米をはじめ旬の農産物が豊富に出揃う11月を「埼玉県地産地消月間」として、
県産農産物を「**知って**」「**買って**」「**食べて**」いただく取組を県内各地で開催

埼玉フェアの開催

県内量販店が県産農産物
専用コーナーを設置するなど
集中PR・販売



昨年のフェアの様子

県産農産物メニューの展開

地産地消に賛同する飲食店・小売店
等が県産農産物を使用したメニュー
を提供



彩の国黒豚の焼肉定食



狭山茶はばらあ

県産野菜スイーツフェアの開催

県内飲食店や小売店で
さつまいもやほうれんそうなど県産
野菜を使用したスイーツを販売



ほうれん草といちご
のロールケーキ



芋ようかん

※各取組やお店の詳細は

埼玉県地産地消月間



県産米緊急応援キャンペーン

米の消費量が年々減少している中、新型コロナの影響で、外食を
中心に更に減少していることから、県産米の消費を増やすための
キャンペーンを展開。

県産米PR動画・PRソング発信

県産米の魅力を伝えるため動画・楽曲発信
PRソングを歌うのは埼玉県在住バンド「YKJ」



県産米PRイベント開催

日時：11月27日(土) 11:00～
場所：埼玉スタジアム2002

県産米購入者プレゼントCP

Instagramを活用したキャンペーン
11月2日～12月末日「#埼玉の美味しいお米」



※彩のきずな、彩のかがやきが買えるお店は

埼玉県産米 購入場所

