

# 指定管理者に係る令和5年度事業報告書及び令和6年度事業計画書について ( み さ と 公 園 )

指定管理者：みさと吉川パートナーズ（令和5年度～令和9年度）

## 1 令和5年度事業報告書の概要

### (1) 管理業務の実施状況

ア 公園の施設・設備は巡回・定期点検を行い、不良箇所の早期発見に努めた。不良箇所があれば利用禁止措置や、必要な修繕を行い、利用者の安全を確保した。

イ 樹林地・芝生地・花壇・草地の管理を行い、定期的に花壇の花を植え替え、四季を通じて草花が楽しめる公園づくりに努めた。

ウ 自主事業として、バーベキュー場、バッテリーカーの運営を行った。

### (2) 施設の利用状況（過去5年間）

施設名	R1	R2	R3	R4	R5
駐車場	89,790台	97,847台	88,152台	95,582台	84,425台

※ 新型コロナウイルス感染拡大防止による休止期間

駐車場：令和2年4月25日～5月31日

令和3年4月26日～6月20日

## (3) 収支状況

(単位：千円)

項目	決算額 a	予算額 b	決算額と予算額の比較		備考
			差額 c=a-b	差額の発生理由	
指定管理料	41,519	43,080	△1,561	エネルギー価格高騰に伴い増額対応した指定管理料の精算による減	
利用料金収入	33,372	39,600	△6,228	駐車場利用者減による減	
その他収入	15,919	16,897	△978	バーベキュー場利用者減による減	
収入合計	90,810	99,577	△8,767		
人件費	31,773	39,928	△8,155	パートスタッフ欠員による減	
事業費	53,848	59,649	△5,801	物品のレンタルを減らしたことによる減	
支出合計	85,621	99,577	△13,956		
収支差額	5,189	0	5,189		

## 2 令和6年度事業計画書の概要

### (1) 基本的な考え方

- ア 美しい植栽管理による、映える風景づくり
- イ 公園の魅力を伝える自然体験機会の創出
- ウ 子育て世代向けサービスの充実

### (2) 事業計画

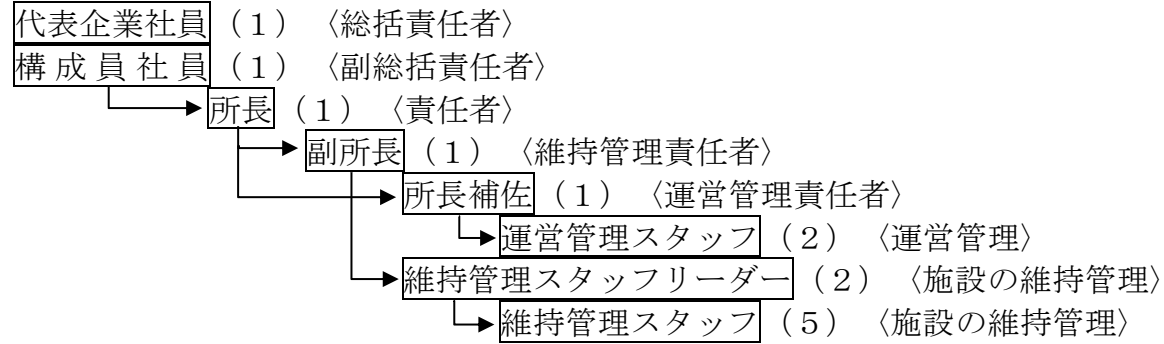
- ア ランドスケープデザイナーによる魅力的な風景づくりや、協働による花壇づくりのバージョンアップ
- イ 様々な方法で参加できるボランティア体験プログラム
- ウ 動植物の生育生息環境の創出
- エ 気軽に楽しめるアクティビティの拡充
- オ バーベキュー場の魅力アップ

### (3) 収支予算書

(単位：千円、%)

項目	当年度予算額 a	前年度予算額 b	増減額 c=a-b	増減率(%) c/b*100	備考
指定管理料	42,170	43,080	△910	△2.1	
利用料金収入	39,600	39,600	0	0	
その他収入	16,897	16,897	0	0	
収入合計	98,667	99,577	△910	△0.9	
人件費	39,928	39,928	0	0	
事業費	58,739	59,649	△910	△1.5	
支出合計	98,667	99,577	△910	△0.9	
収支差額	0	0	0		

(4) 執行体制【14名】



(参 考)

○公園の概要

三郷市の南西部に位置し、<sup>こあいだめい</sup>小合溜井をはさんで東京都立水元公園と向かい合い、菖蒲田、自然観察園、展望台等を設置している。

(供用面積16.9ha)

○開設年月日 昭和59年4月1日