

指定管理者に係る令和3年度事業報告書及び令和4年度事業計画書について  
( 吉 川 公 園 )

指定管理者：公益財団法人埼玉県公園緑地協会（平成30年度～令和4年度）

1 令和3年度事業報告書の概要

(1) 管理業務の実施状況

- ア 施設点検、芝地・草地管理、清掃等維持管理業務を行った。
- イ 江戸川の増水が1回想定されたため、指定されている施設の撤去等を行い安全確保に努めた。

(2) 施設の利用状況（過去5年間）

施設名	H29	H30	R1	R2	R3
野球場	16,386人	18,799人	15,182人	12,376人	11,771人
運動場	5,835人	14,535人	13,337人	5,183人	5,817人

## (3) 収支状況

(単位：千円)

項目	決算額 a	予算額 b	決算額と予算額の比較		備考
			差額 c=a-b	差額の発生理由	
指定管理料	25,688	25,688	0		
利用料金収入	0	0	0		
その他収入	1,873	0	1,873	委託契約における違約金による増	
収入合計	27,561	25,688	1,873		
人件費	7,379	7,112	267		
事業費	16,231	18,576	△2,345	園地管理機械修繕減等による減	
支出合計	23,610	25,688	△2,078		
収支差額	3,951	0	3,951		

## [参考] 指定期間における収支決算額の推移 (単位：千円)

項目	平成30年度	令和元年度	令和2年度
収入	24,300	24,734	24,735
支出	21,450	24,736	21,578
収支差額	2,850	△2	3,157

## 2 令和4年度事業計画書の概要

### (1) 基本的な考え方

- ア 安全・安心な公園運営
- イ 地域密着の公園運営
- ウ 情報提供の充実
- エ グラウンド整備の向上

### (2) 事業計画

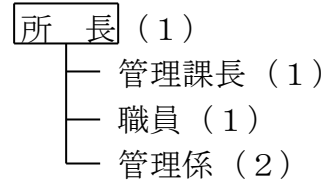
- ア 河川敷に配慮した緑地管理・公園施設の維持管理の実施
- イ 健康促進のためのウォーキングコース等の整備
- ウ 江戸川増水時における利用者安全・施設保全対策の実施

### (3) 収支予算書

(単位：千円、%)

項目	当年度予算額 a	前年度予算額 b	増減額 c=a-b	増減率(%) c/b*100	備考
指定管理料	25,947	25,688	259	1.0	
利用料金収入	0	0	0		
その他収入	0	0	0		
収入合計	25,947	25,688	259	1.0	
人件費	9,683	7,112	2,571	36.2	管理スタッフ増による増
事業費	16,264	18,576	△2,312	△12.4	消耗品、修繕費減による減
支出合計	25,947	25,688	259	1.0	
収支差額	0	0	0		

(4) 執行体制【5名】



(参 考)

○公園の概要

江戸川の河川区域内にあり、野球場や多目的広場などのスポーツレクリエーション施設を設置している。(供用面積21.8ha)

○開設年月日 平成7年8月1日