

指定管理者に係る令和3年度事業報告書及び令和4年度事業計画書について (こども動物自然公園)

指定管理者：公益財団法人埼玉県公園緑地協会（令和元年度～令和5年度）

1 令和3年度事業報告書の概要

(1) 管理業務の実施状況

ア 新型コロナウイルス感染症の感染拡大防止のため、事前予約制、入園前の検温及び情報登録、入場口での手指消毒、職員及び来園者のマスク着用を義務付けるなどの対策を実施した。

イ 国内最大級のガラス越しキリン展示施設「キリンテラス」を3月から一般公開した。

ウ 誰もが楽しめる時間と空間を提供し、魅力ある動物公園を目指して、アニマルステージやキーパーガイドなど、新型コロナウイルス感染防止対策を行いながら実施可能なイベントを開催した。

エ 200種類近いすべての種を維持管理するため、管理方法や飼育計画などの検討を行い、希少種については繁殖計画の立案や国際血統登録などを実施した。

(2) 施設の利用状況

施設名	H29	H30	R1	R2	R3
総計	705,910人	693,416人	638,321人	448,375人	559,647人
乗馬	4,339人	3,022人	4,126人	0人	0人
ポニー	33,417人	31,265人	27,262人	1,251人	2,196人
こどもの城	84,178人	83,076人	69,945人	27,130人	108,631人
駐車場	120,023台	119,632台	107,802台	100,703台	114,595台
散策路・クロスカントリーコース	—	—	20,319人	35,587人	31,632人

(3) 収支状況

(単位：千円)

項目	決算額 a	予算額 b	決算額と予算額の比較		備考
			差額 c=a-b	差額の発生理由	
指定管理料	540,433	538,068	2,365	汚水ポンプ故障に伴う緊急対応の増による増	
利用料金収入	271,395	253,358	18,037	利用料金改定による増	
その他収入	130,834	133,261	△2,427	新型コロナウイルス感染拡大防止による利用者減による減	
収入合計	942,662	924,687	17,975		
人件費	376,337	383,207	△6,870	職員給与の減による減	
事業費	541,364	541,480	△116		
支出合計	917,701	924,687	△6,986		
収支差額	24,961	0	24,961		

[参考] 指定期間における収支決算額の推移 (単位：千円)

項目	令和元年度	令和2年度
収入	873,551	856,876
支出	885,155	847,641
収支差額	△11,604	9,235

2 令和4年度事業計画書の概要

(1) 基本的な考え方

- ア 新型コロナウイルスの感染拡大防止を最優先とした管理運営を行う。
- イ 子ども達に発見・感動のある多様なイベントや体験学習を実施し、子育てを担う人々に心のゆとりを提供する。
- ウ 新たな動物の導入、展示の工夫、希少動物の繁殖、飼育技術の向上、動物福祉への配慮を進める。
- エ 地域・国際的なネットワークを強化し、当園でしか得られない体験と感動が得られる事業を実施する。
- オ 利用者の安全・安心を確保し、保護者が安心して子どもを遊ばせられる動物園づくりを進める。

(2) 事業計画

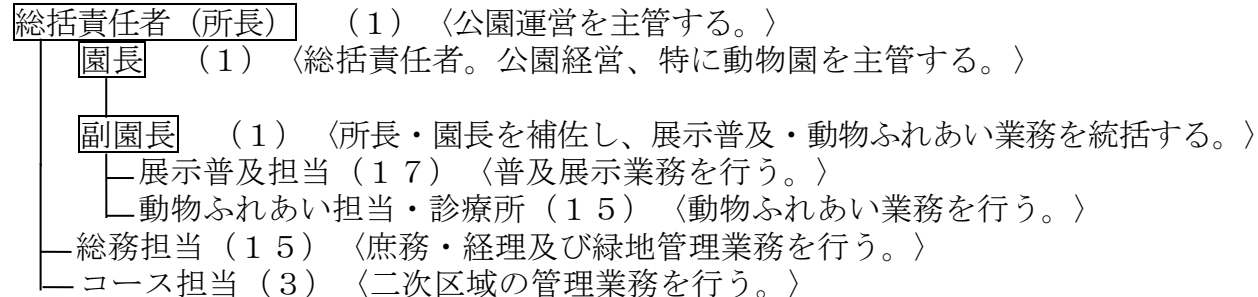
- ア 動物の飼育、収集、保全、個体管理及び展示・教育
- イ 芝生、樹林地等の維持管理、施設・設備の巡回点検、修繕
- ウ アニマルステージ、ズーオリエンテーリングなど
- エ 彩ポッポ（園内トレイン）、オリジナルグッズの販売
- オ ペンギン、ポニー、ヤギ等のえさやり体験

(3) 収支予算書

(単位：千円、%)

項目	当年度予算額 a	前年度予算額 b	増減額 c=a-b	増減率(%) c/b*100	備考
指定管理料	545,701	538,068	7,633	1.4	
利用料金収入	314,273	253,358	60,915	24.0	料金改定と利用者増による増
その他収入	137,645	133,261	4,384	3.3	
収入合計	997,619	924,687	72,932	7.9	
人件費	373,805	383,207	△9,402	△2.5	
事業費	623,814	541,480	82,334	15.2	老朽化施設の修繕、キャッシュレス決済等デジタル関連サービス拡充などによる増
支出合計	997,619	924,687	72,932	7.9	
収支差額	0	0	0		

(4) 執行体制【53名】



(参 考)

○公園の概要

東松山市の南西、雑木林に囲まれた比企丘陵の自然の中に位置し、こどもたちが動物に親しみ、触れ合うことのできる施設などを設置している。

(供用面積79.2ha)

○開設年月日 昭和55年5月5日