

指定管理者に係る令和元年度事業報告書 及び令和2年度事業計画書について (吉川公園)

指定管理者：公益財団法人埼玉県公園緑地協会（平成30年度～令和4年度）

1 令和元年度事業報告書の概要

(1) 管理業務の実施状況

- ア 施設点検、芝地・草地管理・清掃等維持管理業務を行った。
- イ 江戸川増水時には、指定されている施設の撤去等を行い施設の安全を確保した。

(2) 施設の利用状況

施設名	H27	H28	H29	H30	H31
野球場	12,378人	16,855人	16,386人	18,799人	15,182人
運動場	6,571人	6,472人	5,835人	14,535人	13,337人

(3) 収支状況

(単位：千円)

項目	決算額 a	予算額 b	決算額と予算額の比較		備考
			差額 c=a-b	差額の発生理由	
指定管理料	24,731	24,731	0		
利用料金収入	0	0	0		
その他収入	3	0	3		
収入合計	24,734	24,731	3		
人件費	5,746	7,136	△1,390	職員構成の変化	
事業費	18,990	17,595	1,395	台風被害経費の増	
支出合計	24,736	24,731	5		
収支差額	△2	0	△2		

[参考] 指定期間における収支決算額の推移 (単位：千円)

項目	平成30年度
収入	24,300
支出	21,450
収支差額	2,850

2 令和2年度事業計画書の概要

※ 当該事業計画書は、年度開始前に指定管理者から提出された事業計画書であり、新型コロナウイルス感染症の影響は反映されていない。

(1) 基本的な考え方

- ア 安全・安心な公園運営
- イ 地域密着の公園運営
- ウ 情報提供の充実
- エ 園内環境・利便性の向上

(2) 事業計画

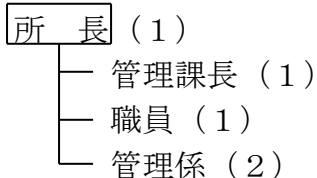
- ア 河川敷に配慮した緑地管理・公園施設の維持管理を行う。
- イ 400mトラックの整備など利用促進に取り組む。
- ウ クリーンアップ運動実施やソーラーパネル付き仮設トイレ設置など環境に配慮する。
- エ 江戸川増水時における利用者安全・施設保全対策を行う。

(3) 収支予算書

(単位：千円、%)

項目	当年度予算額 a	前年度予算額 b	増減額 c=a-b	増減率(%) c/b*100	備考
指定管理料	24,731	24,731	0	0	
利用料金収入	0	0	0	0	
その他収入	0	0	0	0	
収入合計	24,731	24,731	0	0	
人件費	6,086	7,136	△1,050	△14.7	職員構成の変化
事業費	18,645	17,595	1,050	6.0	一般管理費の増
支出合計	24,731	24,731	0	0	
収支差額	0	0	0		

(4) 執行体制【5名】



(参 考)

○公園の概要

江戸川の河川区域内にあり、野球場や多目的広場などのスポーツレクリエーション施設を設置している。(供用面積21.8ha)

○開設年月日 平成7年8月1日