



# 水辺空間とことん活用プロジェクトについて



- ◆ 河川敷地の占有は、原則として地方公共団体、公益事業者等の公的団体に限定されていた
- ◆ 利用は、公共性や公益性のある公園、広場、道路、鉄道などに限定されていた



## これまでの河川敷地の利用



中川（幸手市）  
／権現堂公園



新河岸川（志木市）  
／いろは親水公園



利根川／上武大橋（深谷市）



荒川／秩父鉄道・荒川橋梁（長瀨町）





# 水辺空間とことん活用プロジェクトについて



- ◆ 平成23年4月から国の規制緩和（河川敷地占用許可準則の改正）
- ◆ 官民連携により、地域の観光資源や都市部の貴重なオープンスペースとして利活用する「**河川空間のオープン化**」を推進



利用箇所  
日本一

「河川空間のオープン化」により水辺の新たな魅力を創出

県内12か所



**埼玉の自然豊かな水辺と川の再生で整備された水辺空間をとことん活用！**





# 水辺空間とことん活用プロジェクトについて



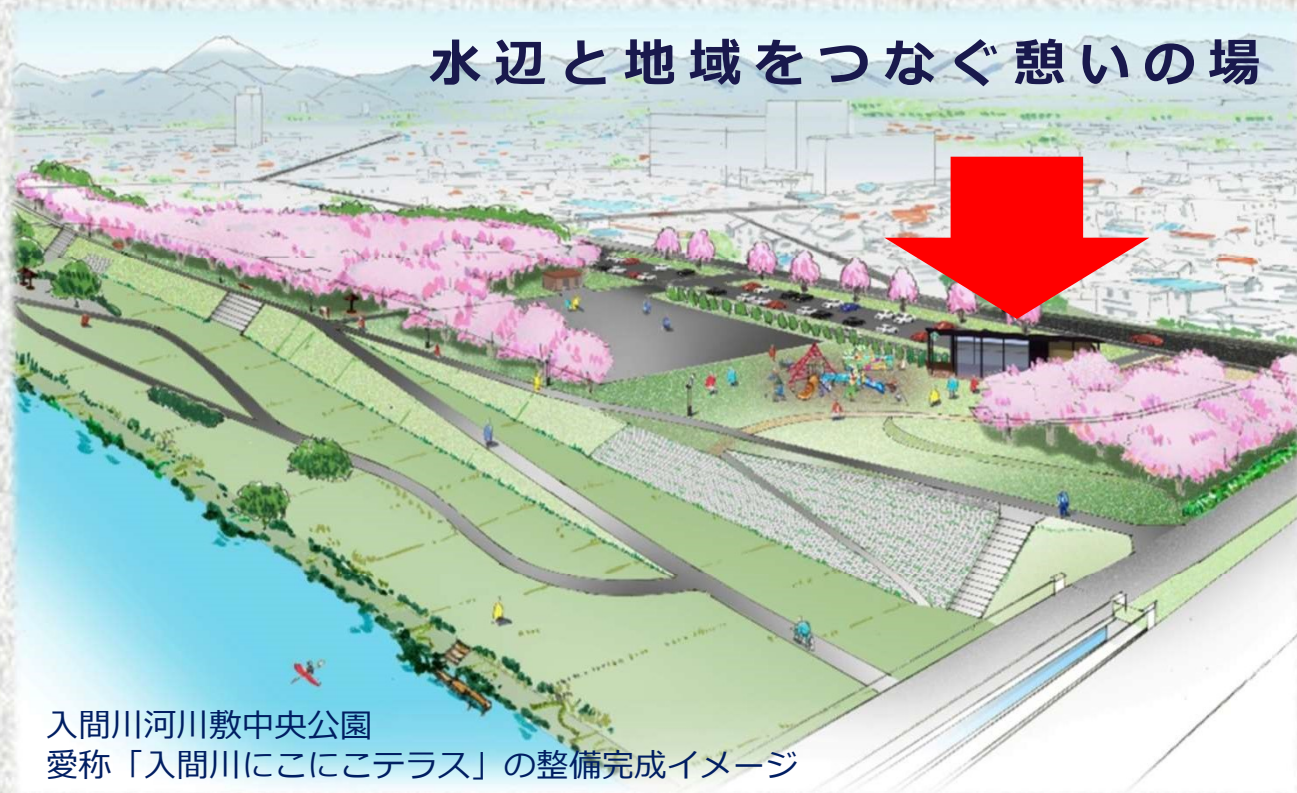
全国初

スターバックスが河川敷地に出店します！



「スターバックス コーヒー  
狭山市入間川にここテラス店」  
オープンイメージ

入間川河川敷（狭山市）に  
令和3年3月5日オープン予定



水辺と地域をつなぐ憩いの場

入間川河川敷中央公園  
愛称「入間川にここテラス」の整備完成イメージ

# 埼玉県の感染動向の推移について(ステージ指標)

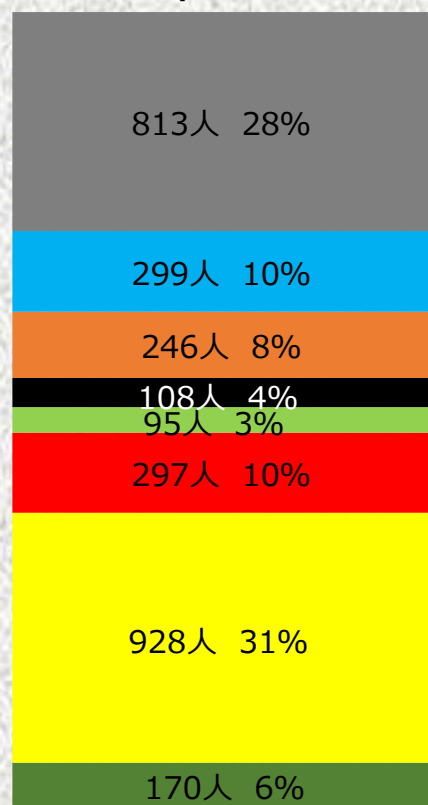
|                       | ステージⅢ指標<br>(ステージⅣ指標)   | 1月18日 |   | 1月25日 |   | 2月1日                             |
|-----------------------|--|-------|---|-------|---|----------------------------------|
| 病床全体占有率               | 確保病床の占有率25%以上<br>(50%以上)   | 70.4% | ↘ | 70.2% | ↗ | 73.7%                            |
| うち重症病床占有率             | 確保病床の占有率25%以上<br>(50%以上)   | 61.7% | ↗ | 64.3% | ↘ | 50.4%                            |
| 療養者数                  | 人口10万人当たりの<br>全療養者数15人以上<br>(25人以上)                                  | 76.1人 | ↘ | 68.2人 | ↘ | 53.5人                            |
| PCR検査陽性率<br>(※1週間の平均) | 10%  | 9.5%  | ↘ | 7.0%  | ↘ | 5.1%<br><small>※1月31日の数値</small> |
| 新規報告数                 | 1週間10万人当たり<br>15人以上<br>(25人以上)                                       | 40.0人 | ↘ | 33.9人 | ↘ | 23.9人                            |
| 直近1週間と<br>先週1週間の比較    | 直近1週間が<br>先週1週間より多い  | 0.98  | ↘ | 0.85  | ↘ | 0.71                             |
| 感染経路不明割合              | 50%  | 40.4% | ↗ | 40.6% | ↘ | 38.2%                            |
| ※参考<br>実効再生産数         | ※計算式<br>=(直近7日間の新規陽性者数/その前<br>の7日間の新規陽性者数)^(5日※/7<br>日)※平均世代時間を5日と仮定 | 0.986 | ↘ | 0.888 | ↘ | 0.779                            |



# 埼玉県の感染動向の推移について(感染疑い経路区分)

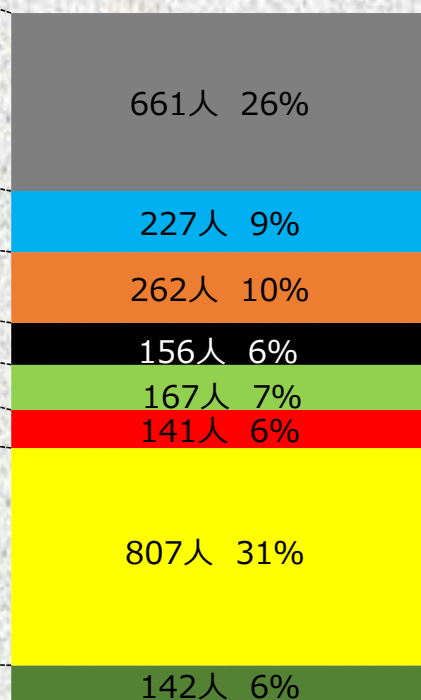
1月11日～1月17日

計2,956名



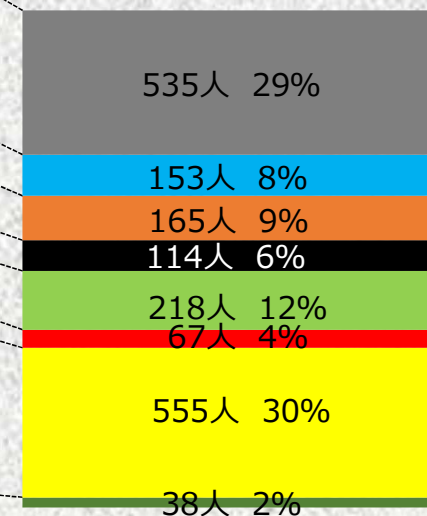
1月18日～1月24日

計2,563名



1月25日～1月31日

計1,845名



■ 都内での感染 ■ 家庭内 ■ 夜の街+飲食 ■ 施設(高齢) ■ 病院 ■ 勤務先 ■ その他感染経路が推定できるもの ■ 不明

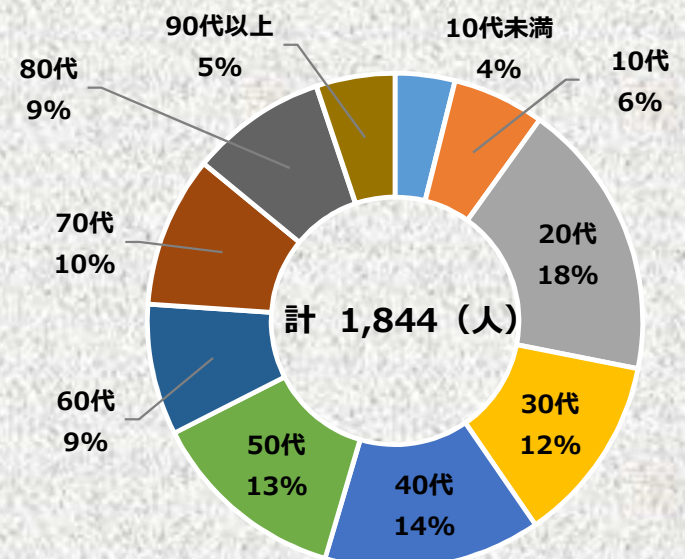
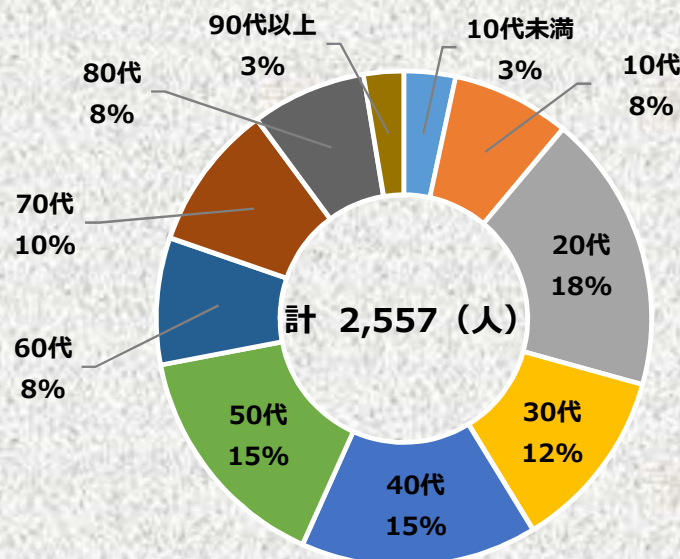
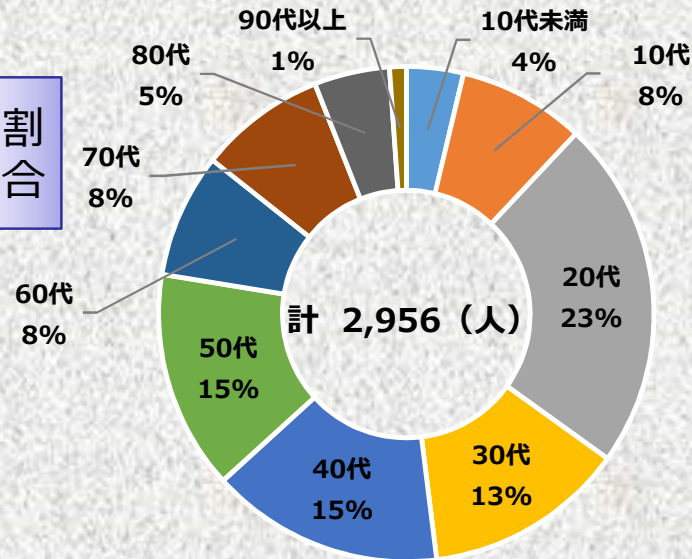
# 埼玉県の感染動向の推移について(年齢構成)

①1月11日～1月17日

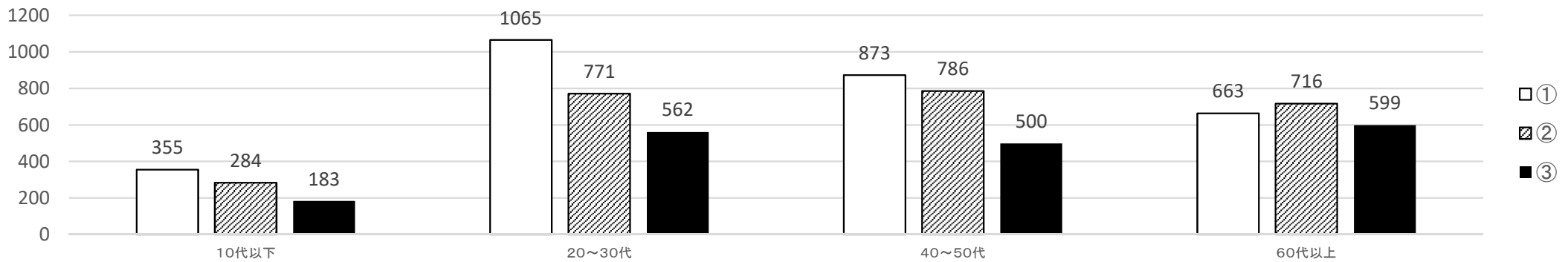
②1月18日～1月24日

③1月25日～1月31日

割合



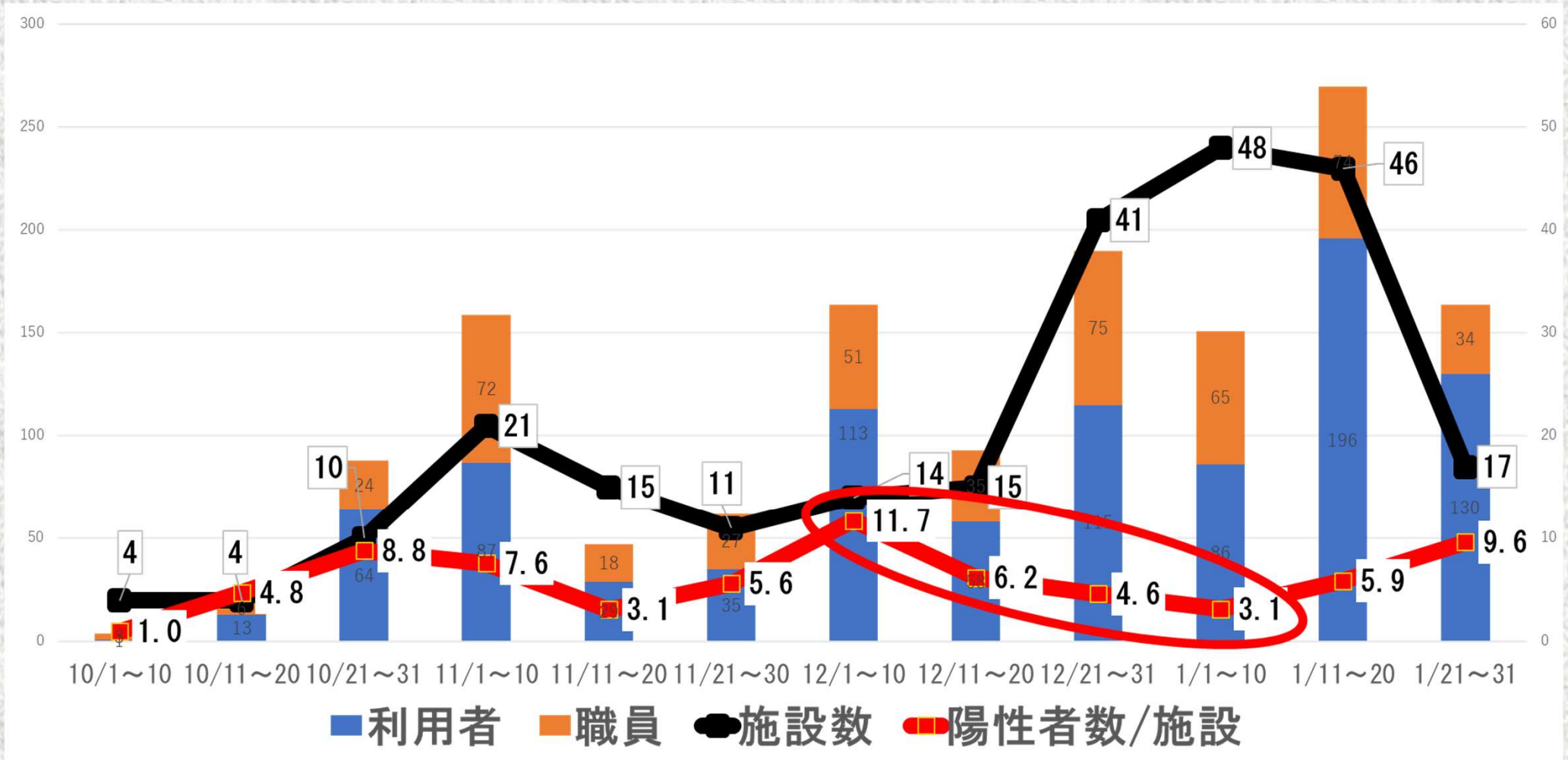
実数



# 高齢者施設における感染発生施設数及び陽性者数(職員・利用者)

(10日間ごと、初発日ベース)

令和3年2月1日現在





# ステージ指標1都3県比較（0201時点）

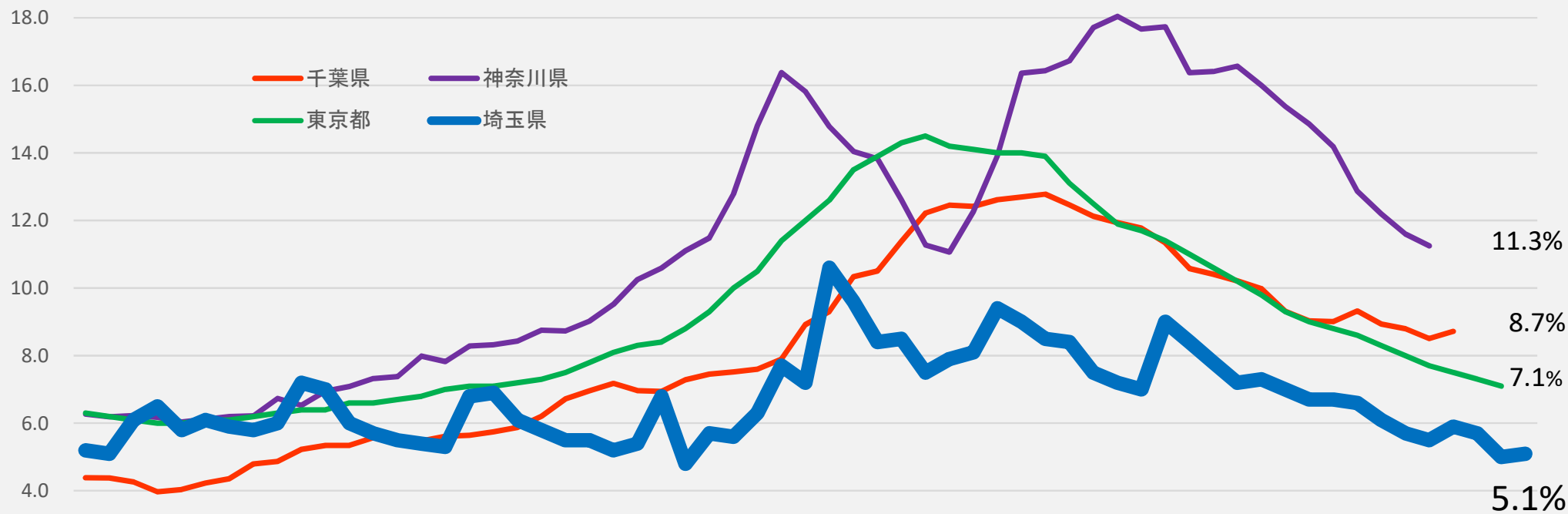
|                      | 医療提供体制などの負荷           |                             |   | 監視体制        | 感染の状況                              |                         |              |
|----------------------|-----------------------|-----------------------------|---|-------------|------------------------------------|-------------------------|--------------|
|                      | 病床のひっ迫具合              |                             | 療養者数                                    | PCR陽性率      | 新規報告数                              | 直近1週間と先週1週間の比較          | 感染経路不明割合     |
|                      | 病床全体                  | うち重症者用病床                    |   |             |                                    |                         |              |
| ステージⅢ指標<br>(ステージⅣ指標) | 確保病床の25%以上<br>(50%以上) |                             | 人口10万人当たりの<br>全療養者数<br>15人以上<br>(25人以上) | 10%         | 1週間<br>10万人当たり<br>15人以上<br>(25人以上) | 直近1週間が<br>先週1週間より多<br>い | 50%          |
| <b>埼玉県</b>           | <b>73.7%</b>          | <b>50.4%</b>                | <b>53.5人</b>                            | <b>5.1%</b> | <b>23.9人</b>                       | <b>0.71</b>             | <b>38.2%</b> |
| <b>東京都</b>           | <b>59.2%</b>          | <b>(42.2%)<sup>※1</sup></b> | <b>84.2人</b>                            | <b>7.1%</b> | <b>41.1人</b>                       | <b>0.73</b>             | <b>50.6%</b> |
| <b>神奈川県</b>          | <b>82.2%</b>          | <b>81.1%</b>                | <b>32.6人</b>                            | <b>9.7%</b> | <b>29.7人</b>                       | <b>0.56</b>             | <b>46.2%</b> |
| <b>千葉県</b>           | <b>64.6%</b>          | <b>54.5%</b>                | <b>88.2人</b>                            | <b>8.7%</b> | <b>31.5人</b>                       | <b>0.69</b>             | <b>67.1%</b> |

※各自治体HP等による

※1東京都の定義による重症者数を計上



# 1都3県 陽性率（7日間移動平均）



| 陽性者数 | 12/3 | 12/10 | 12/17 | 12/24 | 12/31 | 1/7   | 1/14  | 1/21  | 1/28  | 2/1 | (人) |
|------|------|-------|-------|-------|-------|-------|-------|-------|-------|-----|-----|
| 埼玉県  | 149  | 187   | 196   | 251   | 330   | 459   | 455   | 436   | 291   | 159 |     |
| 東京都  | 532  | 600   | 821   | 888   | 1,337 | 2,447 | 1,502 | 1,471 | 1,064 | 393 |     |
| 神奈川県 | 197  | 213   | 319   | 494   | 587   | 679   | 984   | 731   | 433   | 221 |     |
| 千葉県  | 82   | 150   | 148   | 234   | 252   | 450   | 488   | 480   | 314   | 192 |     |

「静美食」～静かに食材の味を楽しみ礼儀良く美味しく食べる～

静美食