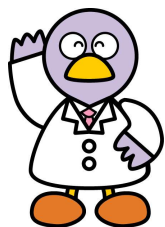


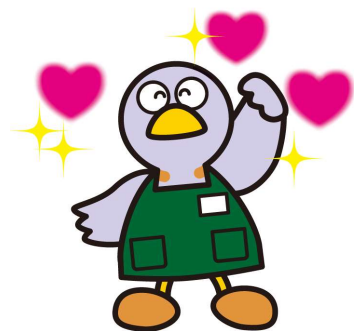
# オンライン研修 「事例から学ぶコロナ対策」



日時：令和3年2月10日(水)13:30~14:45



# 事例報告①



社会福祉法人邑元会  
特別養護老人ホーム あかつき



○特別養護老人ホーム 50床  
(1階・2階)

○ケアハウス 48床  
(3階・4階)

○デイサービス定員 40名  
(1階)

	状 況	利用者						小計		職員								小計		合計	
		ケア		特養		デイ				ケア	特養	デイ	居宅	陰性	陽性	陰性	陽性				
		陰性	陽性	陰性	陽性	陰性	陽性	陰性	陽性	陰性	陽性	陰性	陽性	陰性	陽性	陰性	陽性	陰性	陽性		
11月21日	ケアハウス職員発熱							0	0									0	0	0	0
11月22日	ケアハウス職員市内病院にて抗原検査実施・結果							0	0			1						0	1	0	1
11月26日	ケアハウス職員（別の原発）検査実施・結果							0	0			1						0	1	0	1
11月26日	PCR検査実施（ケアハウス対象）利用者42名・職員19名																				
11月27日	11月26日実施PCR検査結果（ケアハウス対象）利用者4名・職員3名							38	4			14	3	2				16	3	54	7
11月27日	ケアハウス職員体調不良市内病院でPCR検査実施・結果							0	0			1						0	1	0	1
11月27日	ケアハウス利用者コロナとは別症状で入院抗原検査+コロナ対応病院へ翌日転院 後にPCR							0	1									0	0	0	1
11月30日	ケアハウス職員体調不良 かかりつけ医PCR検査実施（11/27陰性）							0	0			1						0	1	0	1
11月30日	職員57名PCR検査実施 特養35・デイ18・居宅4																				
12月1日	特養利用者48名・ショート利用者9名・デイ利用者20名・特養職員7名・ケア職員2名PCR検査実施																				
12月1日	11月30日実施PCR検査結果 職員57名							0	0				37	16	4			57	0	57	0
12月2日	デイ利用者PCR検査23名実施																				
12月2日	ケアハウス利用者3名体調不良PCR検査実施							0	3									0	0	0	3
12月3日	11月30日実施PCR検査結果 職員全員陰性 追加検査ケアハウス利用者1名							78	1			5	2					7	0	85	1
12月3日	ケアハウス利用者発熱PCR検査実施（11/27陰性）							0	1									0	0	0	1
12月3日	12月2日実施検査結果 デイ利用者23名							23	0									0	0	23	0
12月4日	ケアハウス職員体調不良市内病院受診PCR検査実施・結果（11/27陰性）							0	0			1						0	1	0	1
12月4日	ケアハウス利用者体調不良PCR検査実施																				
12月4日	ケアハウス利用者体調不良 抗原検査・PCR検査実施																				
12月4日	12月4日実施PCR検査ケアハウス利用者							0	1									0	0	0	1
12月5日	12月4日実施PCR検査ケアハウス利用者							0	1									0	0	0	1
12月8日	ケアハウス利用者 発熱PCR検査実施																				
12月9日	ケアハウス利用者 発熱PCR検査実施																				
12月9日	12月8日実施PCR検査結果							1	0									0	0	1	0
12月9日	12月9日実施PCR検査結果							1	0									0	0	1	0
	合 計	41	12	57	0	43	0	141	12	14	8	44	0	18	0	4	0	80	8	221	20



○11月26日ケアハウス職員  
PCR検査をドライブスルー方  
式で実施する。

※対応する職員がフルガウンで  
検査するのはもちろん、その  
他の施設内の職員や検査対象  
のケアハウス職員間の接触を  
最低限にするため。



○職員・利用者PCR検査を実施する。

※職員PCR検査は唾液検査、  
利用者の検査は鼻咽頭検査を実施する。利用者は施設看護職員による検査を実施。

※検体のラベル作成や、梱包、  
保健所迄の受け渡しなど必要に応じて事務員が対応する。



○陽性利用者を病院に搬送するためワゴン車を架装する。

※保健所手配の送迎車両が手配できない状況を想定して準備する。

※認知症の利用者や車いすの可能性も想定し、同行する介護者の予防も配慮した。



○今後感染がケアハウス以外の特養に感染が拡大した時を想定し、中止したデイサービスエリア全てを隔離部屋とし、隣接するグリーンゾーン特養エリアを分断した。（利用者トイレだけは確保する）

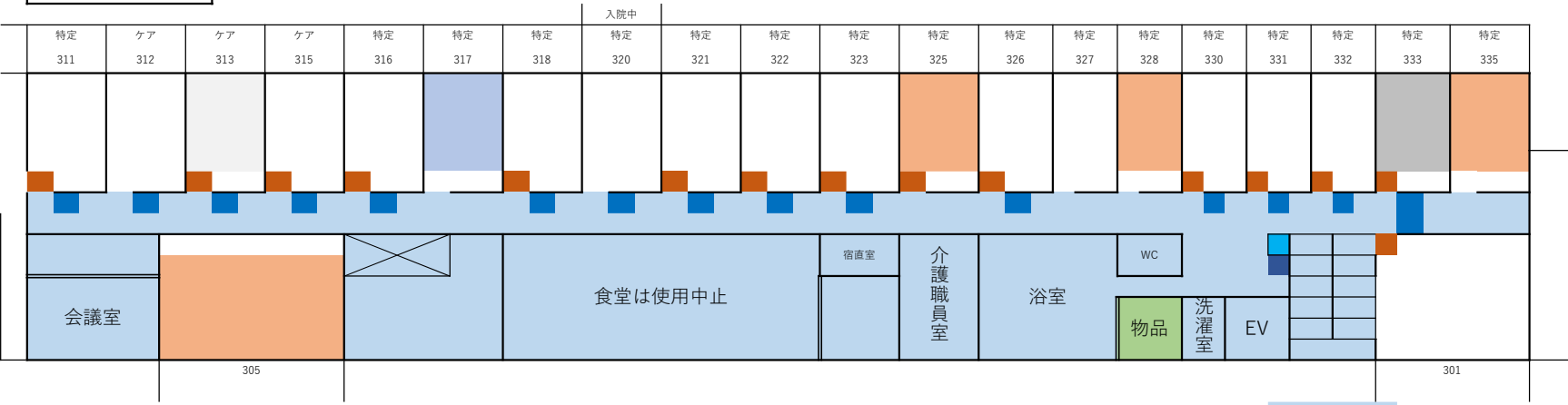


- ※最悪の想定を考え、施設内でより多くの隔離エリアを作る。
- ※最大20名程度の収容が可能。
- ※1階出口に隣接しているので、病院への移送・送迎が直接行える。



12月10日現在

3階



※各居室を出る時は手指消毒・アルコール噴霧とスリッパ消毒

※各居室の配膳から次の配膳に配るとき手指消毒

**退院者** (Blue box)

**ガウン対応** (Orange box)

**配膳等の対応は最後に** (Yellow box)

**入院の為閉鎖** (Light orange box)

足拭きマット (Blue bar)

居室用靴使用 (Orange bar)

扇風機 (Red square)

アルコールボトル消毒 (Blue bar)

物品一式 (Green box)

グリーンゾーン (Blue box)

会議室 (Blue box)

物品 (Green box)

洗濯室 (Green box)

EV (Blue box)

WC (Blue box)

浴室 (Blue box)

介護職員室 (Blue box)

宿直室 (Blue box)

食堂は使用中 (Blue box)

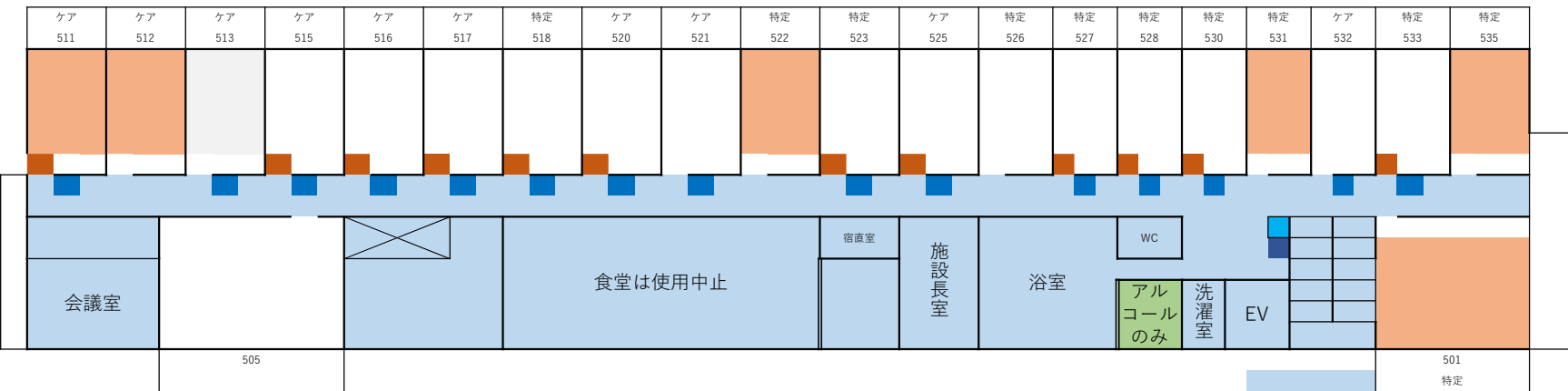
305 (Room number)

301 (Room number)

グリーンゾーン (Blue box)

ガウン、ディスプレイマスク、ゴミ箱アルコールなど (Text)

4階



※各居室を出る時は手指消毒・アルコール噴霧とスリッパ消毒

※各居室の配膳から次の配膳に配るとき手指消毒

**退院者** (Blue box)

**ガウン対応** (Orange box)

**配膳等の対応は最後に** (Yellow box)

**入院の為閉鎖** (Light orange box)

足拭きマット (Blue bar)

居室用靴使用 (Orange bar)

扇風機 (Red square)

アルコールボトル消毒 (Blue bar)

物品一式 (Green box)

グリーンゾーン (Blue box)

会議室 (Blue box)

アルコールのみ (Green box)

洗濯室 (Green box)

EV (Blue box)

WC (Blue box)

浴室 (Blue box)

施設長室 (Blue box)

宿直室 (Blue box)

食堂は使用中 (Blue box)

505 (Room number)

501 特定 (Room number)

グリーンゾーン (Blue box)

ガウン、ディスプレイマスク、ゴミ箱アルコールなど (Text)

○指令となる事務室を完全グリーンゾーンとし、タイムカード・検温・申し送り等、事務室以外で行う。

○事務員・生活相談員・管理栄養士等すべての職員がフルガウンで対応する。





○多くの施設の皆様から応援の声をいただきました。

○コロナ感染防止策に様々な施設の皆様から対応策を学び、オリジナルの対策を考えることができた。

○クラスター発生中には誹  
謗中傷等、心無い言葉や  
行動に苦しむときもあり  
ました。

○関係する皆様から激励の  
言葉や、匿名の方からお  
手紙をいただき、終息迄  
職員が一丸となって立ち  
向かう勇気をいただきました。

前略ごめんください。

今回のケアハウス「あかつき」様のクラスター発生の  
件では、職員の方々及び関係者の方々の「苦勞、心  
心痛、大変なものとお察ししております。平素から  
お年寄のお世話という大変なお仕事をされていながら  
今回の件で、職員の方達の体力、気力の消耗を心配  
しております。どうか、休息をしっかりと取って気分転換  
しながら、この危機を乗り越えて下さい。地域住民  
として何もできず歯がゆいですが、一刻も早く元の  
生活に戻りますよう、お祈り申し上げます。的外水  
は私見ですが、率直な思いを綴らせていただきました。  
尊いお仕事をされている職員の方達が元氣にお勤め  
できますよう願っております。ご乱筆お許し下さい。

かしこ