



# 「埼玉県コバトン健康マイレージ」について

## マイレージシステム リニューアル！

1 / 18 (月)

### 1. スマホ・ポイント機能の追加

- ◆ 運動教室の利用等でポイント Get !

### 2. 参加申込み手続きの簡素化

- ◆ 入力項目の削減
- ◆ 手入力を選択式に変更

### 3. プッシュ通知機能の追加

- ◆ 参加者の属性に応じた【新鮮な情報】をお届け

### ◆ 様々な場面でポイントGet !



### ◆ QRコードを読み取るだけ

- ◆ ポイント付与施設は順次、拡大



QRコードは(株)デンソーウェブの登録商標です

◆ **リニューアル記念キャンペーン実施!** (2/1~3/7) 新規登録された方に、抽選でクオ・カード ペイをプレゼント!



# 「埼玉県コバトン健康マイレージ」について

## 新しい生活様式への対応

健康維持の4つのポイント

- ◆ 運動
- ◆ 栄養
- ◆ 口腔ケア
- ◆ 人との交流

### 1. コバトン健康ダンス

- ◆ ダンサーのSAMさん考案

### 2. おうちでできる運動動画

- ◆ 市町村等の「体操動画」をホームページで紹介

### 3. 民間企業とのコラボ

- ◆ 自宅で「ヨガ/エクササイズ」等にスマホ・ポイント付与

- ◆ マイレージアプリから「イージー、ノーマル、ハード」の**3種類のダンス**が視聴可能！

- ◆ 1月16日（土）から **さらに、3種類のダンスを追加！**

- 視聴した方はポイントGet!

- ◆ **健康ダンスコンテスト**開催！

- 投稿されたダンス動画からSAMさんが各賞を決定
- 受賞動画は、後日、配信予定



# 埼玉県の感染動向の推移について(ステージ指標)

|                       | ステージⅢ指標<br>(ステージⅣ指標)   | 12月29日                   | 1月5日                     | 1月12日                    |
|-----------------------|--|--------------------------|--------------------------|--------------------------|
| 病床全体占有率               | 確保病床の占有率25%以上<br>(50%以上)   | <b>63.6%</b> (782/1,229) | <b>65.2%</b> (826/1,267) | <b>72.4%</b> (917/1,267) |
| うち重症病床占有率             | 確保病床の占有率25%以上<br>(50%以上)   | <b>50.5%</b> (54/107)    | <b>64.8%</b> (70/108)    | <b>57.3%</b> (67/117)    |
| 療養者数                  | 人口10万人当たりの<br>全療養者数15人以上<br>(25人以上)                                  | <b>38.5人</b> (2,824人)    | <b>47.2人</b> (3,467人)    | <b>67.1人</b> (4,925人)    |
| PCR検査陽性率<br>(※1週間の平均) | 10%  | <b>7.9%</b>              | <b>11.6%</b>             | <b>8.5%</b><br>※1日11日の数値 |
| 新規報告数                 | 15人/10万人/週以上<br>(25人以上)  | <b>23.4人</b> (1,736人)    | <b>24.9人</b> (1,824人)    | <b>39.4人</b> (2,890人)    |
| 直近1週間と<br>先週1週間の比較    | 直近1週間が<br>先週1週間より多い  | <b>1.36</b>              | <b>1.05</b>              | <b>1.58</b>              |
| 感染経路不明割合              | 50%  | <b>40.2%</b>             | <b>43.0%</b>             | <b>47.6%</b>             |
| ※参考<br>実効再生産数         | ※計算式<br>=(直近7日間の新規陽性者数/その前<br>の7日間の新規陽性者数)^(5日※/7<br>日)※平均世代時間を5日と仮定 | <b>1.248</b>             | <b>1.036</b>             | <b>1.389</b>             |

# 埼玉県の感染動向の推移について(感染疑い経路区分)

12月22日～12月28日

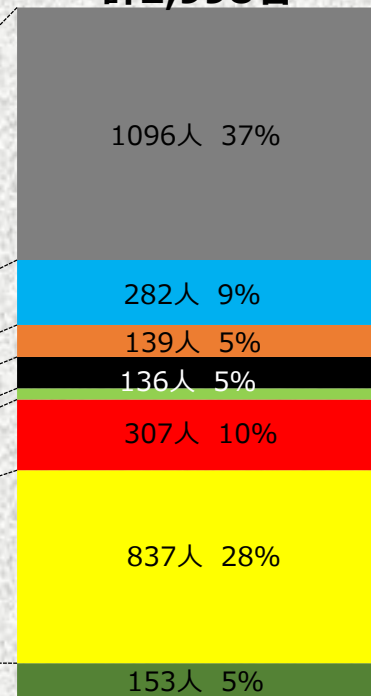
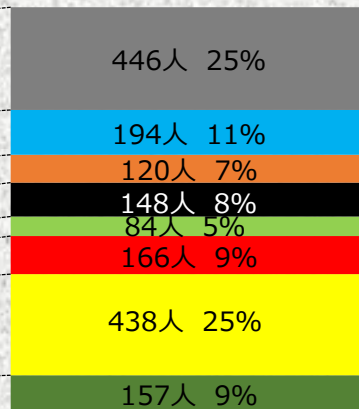
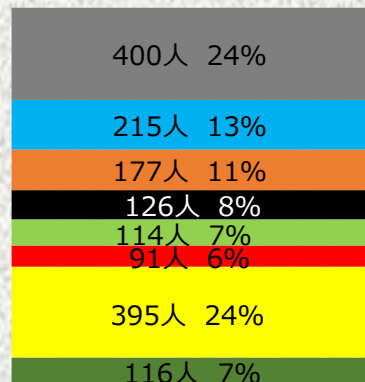
12月29日～1月4日

1月5日～1月11日

計2,998名

計1,634名

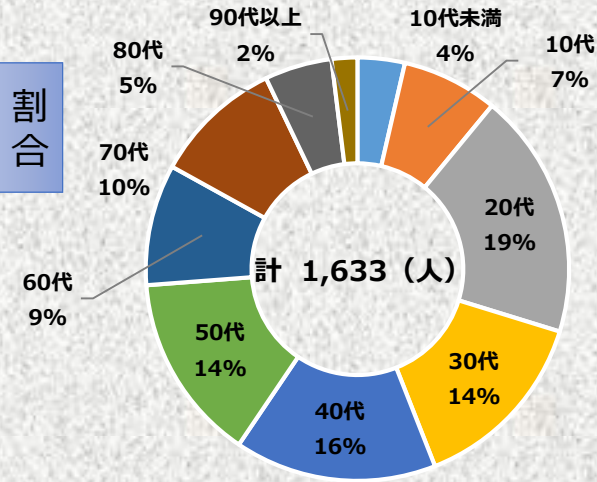
計1,753名



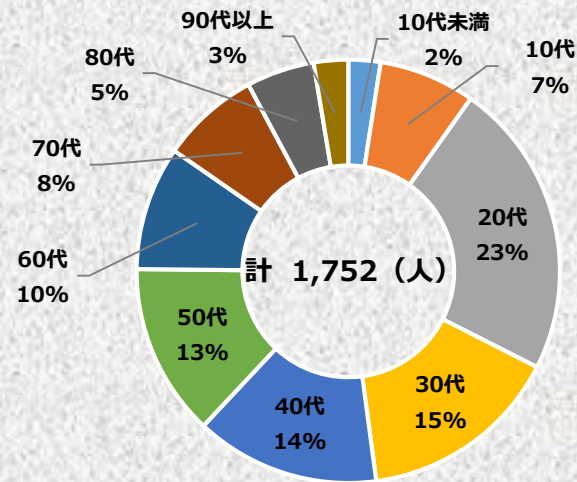
■ 都内での感染
 ■ 家庭内
 ■ 夜の街+飲食
 ■ 施設(高齢)
 ■ 病院
 ■ 勤務先
 ■ その他感染経路が推定できるもの
 ■ 不明

# 埼玉県の感染動向の推移について(年齢構成)

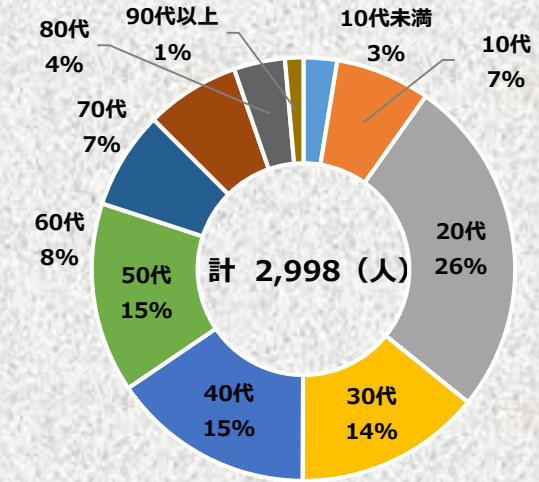
①12月22日～12月28日



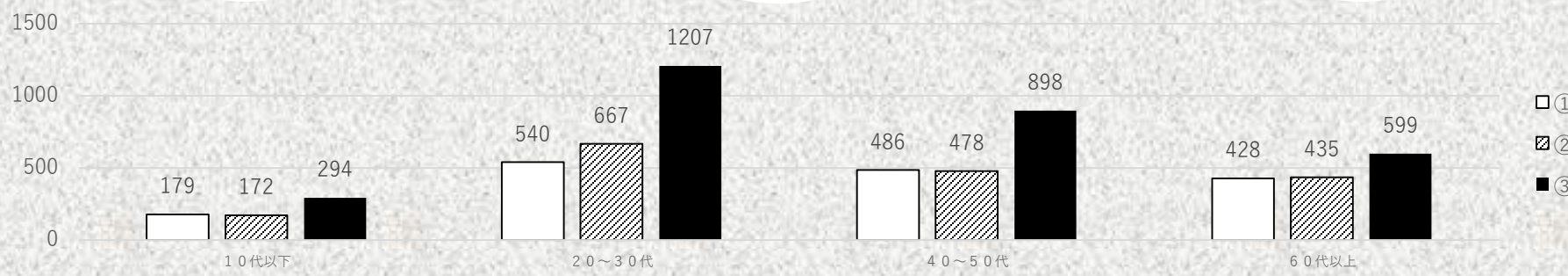
②12月29日～1月4日



③1月5日～1月11日



実数



# 県民、事業者の皆様へのお願い

県民

(特措法  
第45条第1項)

- ◆ **不要不急の外出、県境をまたぐ移動の自粛**  
特に、**午後8時以降**の不要不急の夜間**外出自粛**  
(通院、生活必需品の買い出し、通勤・通学、運動や散歩は除く)

事業者

(特措法  
第24条第9項)

- ◆ **テレワークの徹底** 目標値：出勤者数の**7割削減**
- ◆ **在宅勤務・時差出勤の徹底**
- ◆ **職場・寮**における**感染防止策**の徹底
- ◆ **従業員**への基本的な**感染防止策**の徹底や、**会食自粛**等の呼びかけ

# 営業時間の短縮要請等について

(特措法第24条第9項)

要請内容

営業時間の短縮、酒類提供時間の短縮

要請期間

令和3年1月12日(火) 午前0時から  
令和3年2月7日(日) 午後12時まで

地域

県内全域

対象業種

飲食店(居酒屋を含む)、喫茶店等

(宅配・テイクアウトサービスを除く)

遊興施設等：バー、カラオケボックス等(飲食店営業許可取得店舗)

※ネットカフェ、漫画喫茶を除く(感染防止対策の徹底を要請)

営業時間

午前5時から午後8時まで

酒類提供時間

午前11時から午後7時まで

# 埼玉県感染防止対策協力金(第4期)について

- 営業時間・酒類提供時間短縮要請にご協力いただいた事業者に感染防止対策協力金を支給します
- 要請期間終了（2月8日）後、速やかに受付を開始し、迅速に協力金がお手元に届くよう努めます
- 第3期（12月28日～1月11日要請分）については、1月12日から申請受付中
- 第4期（1月12日から2月7日まで）

**支給額 162万円／店舗**（1月12日から2月7日まで全て協力した場合）

- \* 弾力的運用 12日に間に合わない場合でも、協力開始日から2月7日までの全ての期間、協力いただければ日割りで支給



# 施設の営業時間短縮等の働きかけについて

## 施設

- ・劇場、観覧場、映画館又は演芸場
- ・集会場又は公会堂、展示場
- ・ホテル又は旅館（集会の用に供する部分に限る。）
- ・運動施設又は遊技場
- ・博物館、美術館又は図書館

- ・遊興施設（飲食店営業許可施設を除く。）
- ・物品販売業を営む店舗（1000㎡超）  
（生活必需物資を除く。）
- ・サービス業を営む店舗（1000㎡超）  
（生活必需サービスを除く。）

## 働きかけの内容

- ・午後8時までの営業時間短縮  
（酒類の提供は  
午前11時から午後7時まで）
- ・人数上限5,000人、  
かつ、収容率要件50%以下

- ・午後8時までの営業時間短縮  
（酒類の提供は  
午前11時から午後7時まで）

# 『強い経済の構築に向けた埼玉県戦略会議』の実践・活用について

第2波・第3波に備えて国・経済団体ともに立ち上げた戦略会議の議論を**実践・活用**すべき時

## ①労働力の流動性

人手が足りない！  
今は余剰人員がいる！



広域関東 de 人材シェア！

一時的な人材シェアマッチング支援

## ②販路の拡大

新たな取引先を  
見つけたい！



オンライン彩の国ビジネスアリーナ

開催中

約430社が出展するオンライン展示商談会

## ②販路の拡大

テイクアウトのお店を  
宣伝したい！



埼玉県お持ち帰りグルメ応援サイト

リニューアル

宿泊・飲食店の情報を掲載

## ③サプライチェーンの維持・確保

新たなサプライチェーン  
を見つけない！



OIMS・助っ人メーカーマッチングサイト

取引先を探すビジネスマッチングサイト

## ④業務継続計画

非常時でも事業を  
継続したい！



BCPオンラインワークショップの開催

1月28日

オンラインビジネスアリーナ内で開催

## ⑤デジタル化推進

テレワークを  
導入したい！



埼玉県テレワークポータルサイト

導入費の助成やアドバイザーの相談

# オンラインで活用できる動画作成の支援について

強い経済の構築に向けた埼玉県戦略会議

議論を実践

オンライン 彩の国ビジネスアリーナ  
ONLINE



開催中 (～2月8日)

ビジネスアリーナ

検索

- オンラインのPRには **動画** が効果的
- ビジネスアリーナ出展企業の **2/3** が **動画** を出展！



作成編

活用・発信編

オンライン  
セミナー

ゼロからの  
スマートフォン動画講座

**オンデマンド配信（無料配信）を実施！**

－ 1月14日（木）10時から －

ほかにも、コロナ禍で役立つオンラインセミナーが満載

- Withコロナにおける **リモートワーク** を円滑に進めるためのコツ
- 中小・ベンチャー企業のための「**テレワーク時代の営業改革**」
- 基本操作をしっかりと学ぶ！ 会議や商談で活かせる **Zoom活用**
- **事業継続力強化計画** セミナー
- 彩の国「新しい生活様式」**安心宣言** 活用セミナー など

# 埼玉県お持ち帰りグルメ応援サイト2021

県内の宿泊・飲食事業者が宅配やお持ち帰りの方法で提供する「**プロの味**」をご紹介します

新型コロナウイルス感染症の拡大により不要不急の外出を控えられている方や、テレワークをされている方の食を支え、宿泊・飲食事業者を応援！

## 県民の皆さんへ



### 便利な機能が充実！！

- 市町村名（お住いの地域など）から店舗検索が可能
- 和食・洋食・中華**その日の気分に合わせてチョイス！検索OK
- デリバリー・テイクアウト**の区分からも検索可能
- 順次、**季節の限定メニュー**の情報などを追加

お家で外食気分が  
味わえます！



## 事業者の皆さんへ



### 掲載店舗を募集しています！

- 商工団体（商工会議所・商工会）と連携して参加店舗を募集中！
- ご希望の方はお近くの**商工団体**にご連絡ください。
- 情報掲載は**無料**

検索

埼玉県持ち帰りグルメ