

国道254号バイパス 工事に関する説明会

◇県道保谷志木線 ～ 県道さいたま東村山線◇

令和2年10月24日（土）・26日（月）

埼玉県 朝霞県土整備事務所



国道254号バイパス

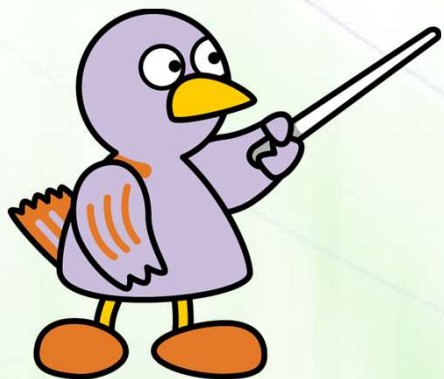
(県道保谷志木線～県道さいたま東村山線) に関して、
この度工事着手にあたり、

- 道路の必要性や整備効果、道路計画の内容
- 工事の進め方、迂回などのお願

地域の皆様へ説明させていただくものです。

- 1 国道254号バイパスの概要について
- 2 道路計画について
- 3 工事の進め方について
- 4 道路の迂回等のお願いについて

1 国道254号バイパスの概要について



国道254号バイパスの概要について

国道254号の役割

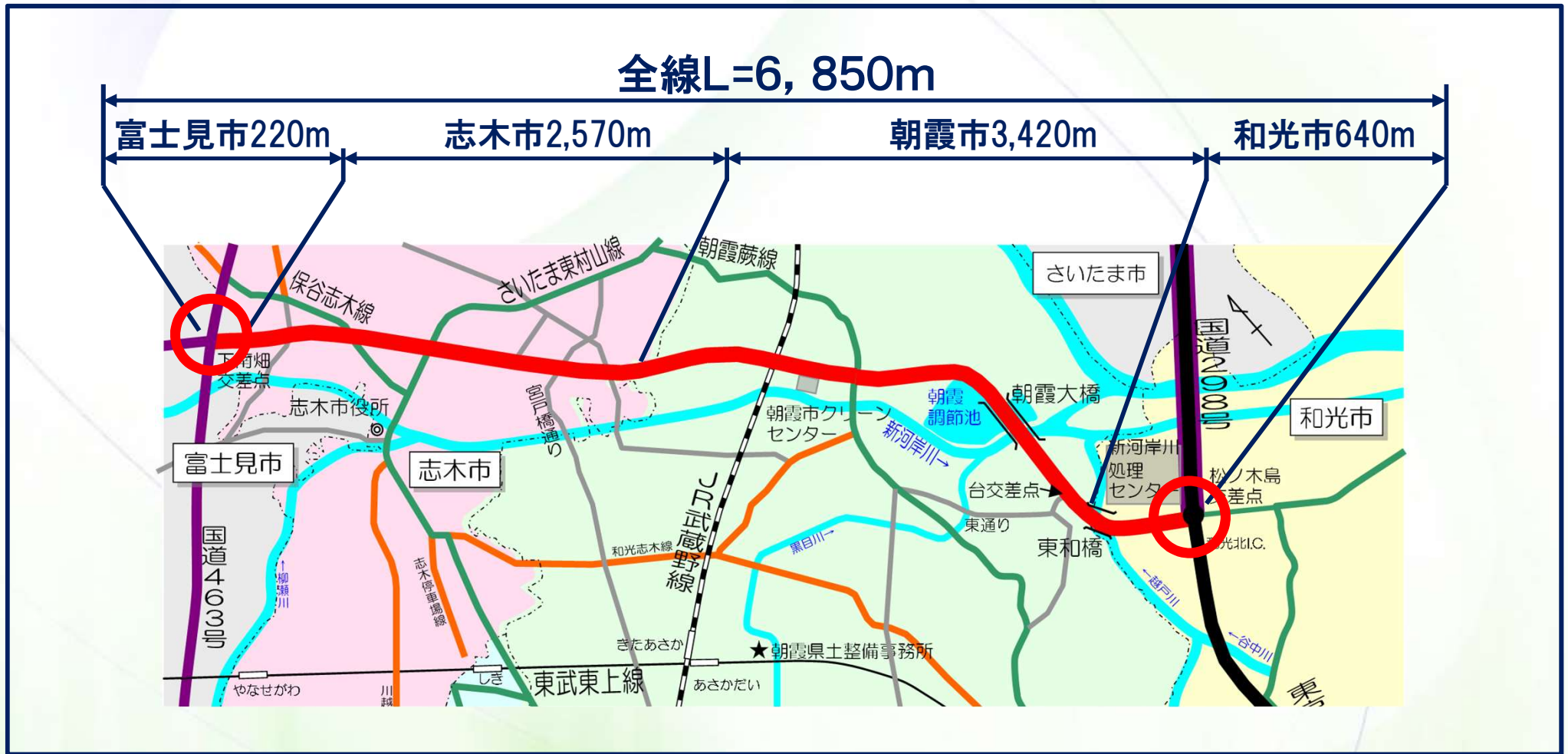
- ・ 東京都と長野県を結ぶ広域幹線道路
- ・ 埼玉県内では西部地域を縦貫し、関越道を補完する骨格的な道路
- ・ 地域の人やモノの移動を支える大動脈



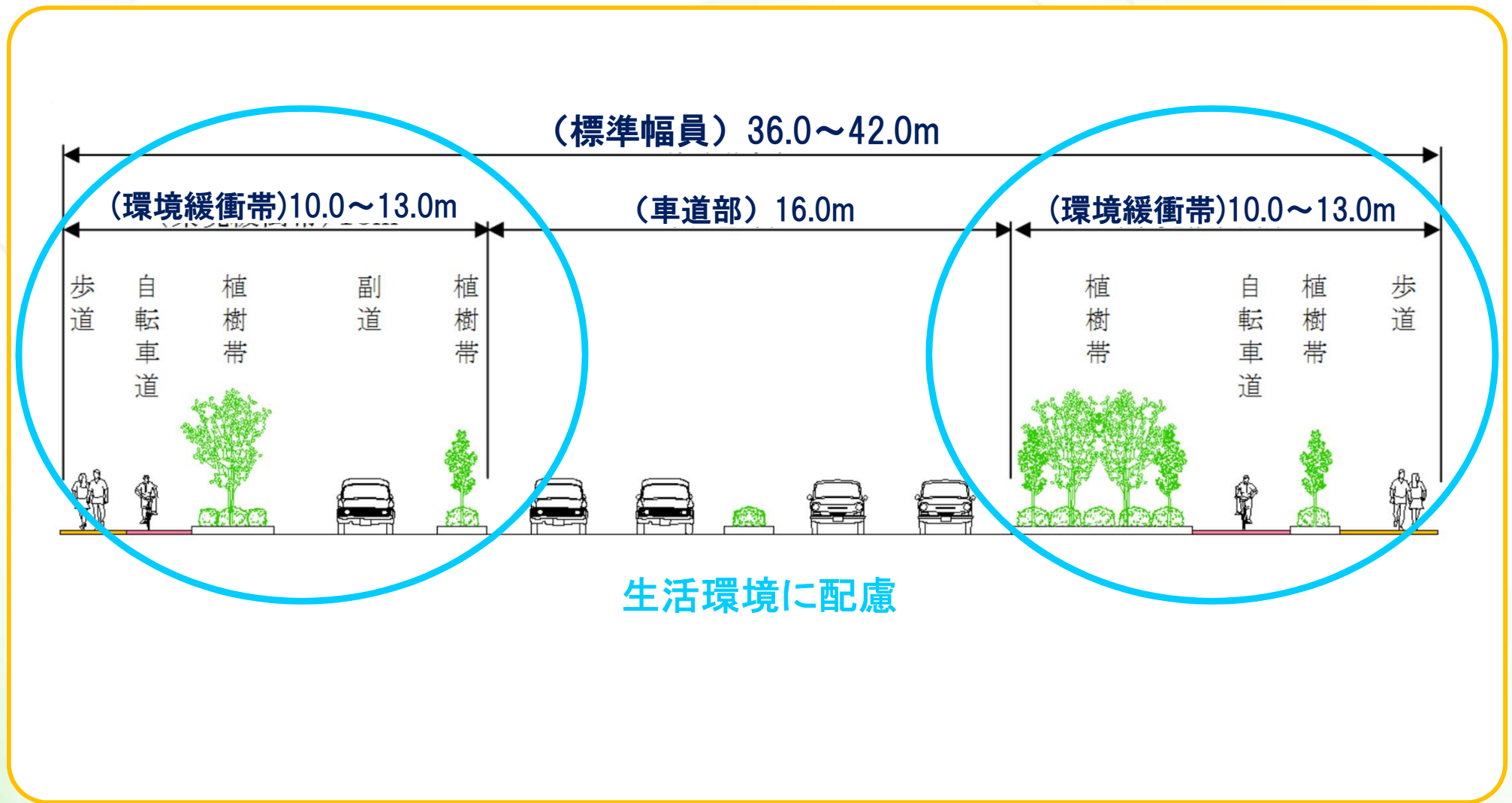
国道254号バイパス整備の効果

- ・ 現道の混雑緩和
- ・ 沿道環境の改善
- ・ 高速道路へのアクセス強化
- ・ 沿線開発による地域活性化 など

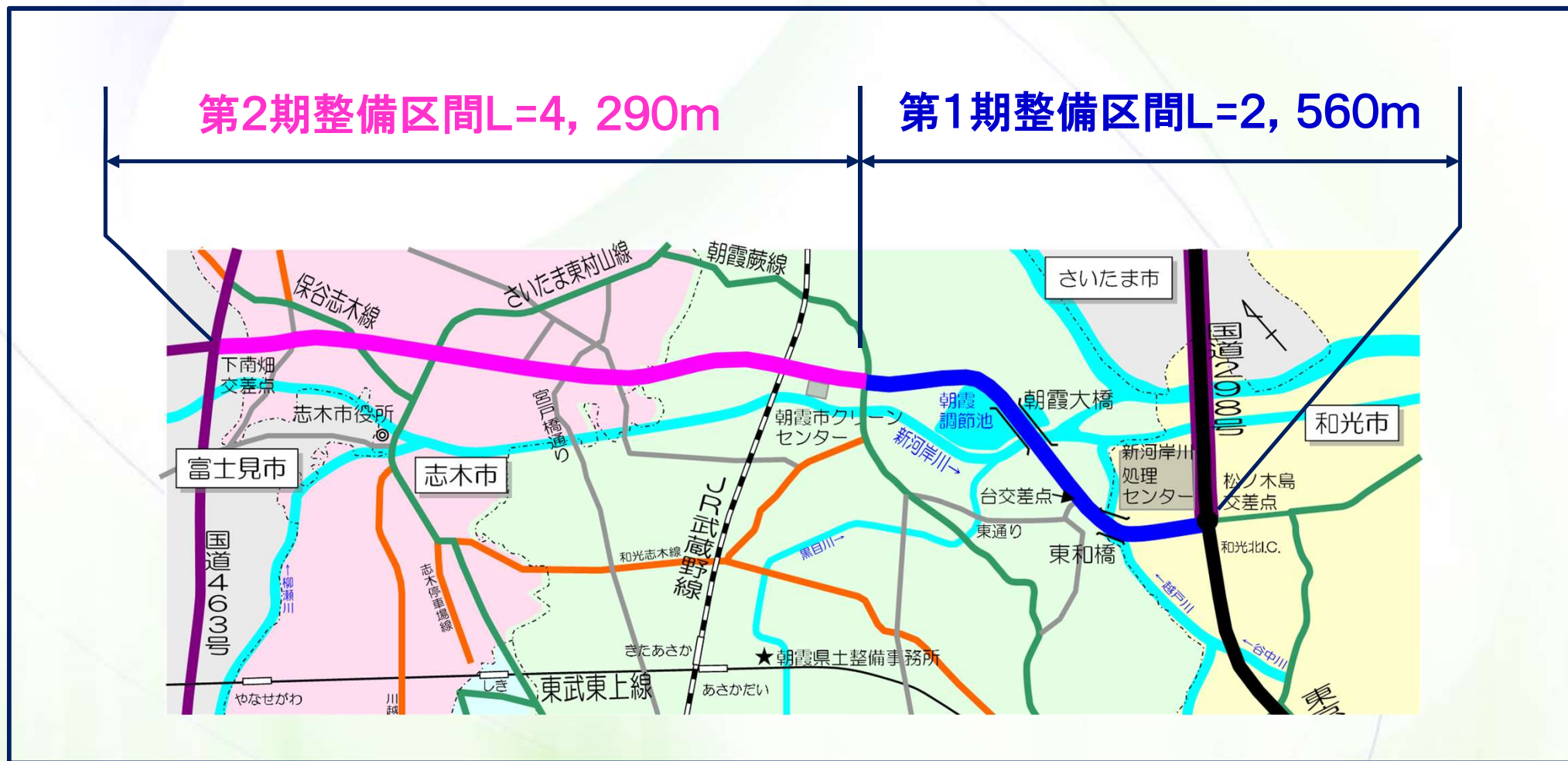
国道254号バイパスの概要について



第2期整備区間

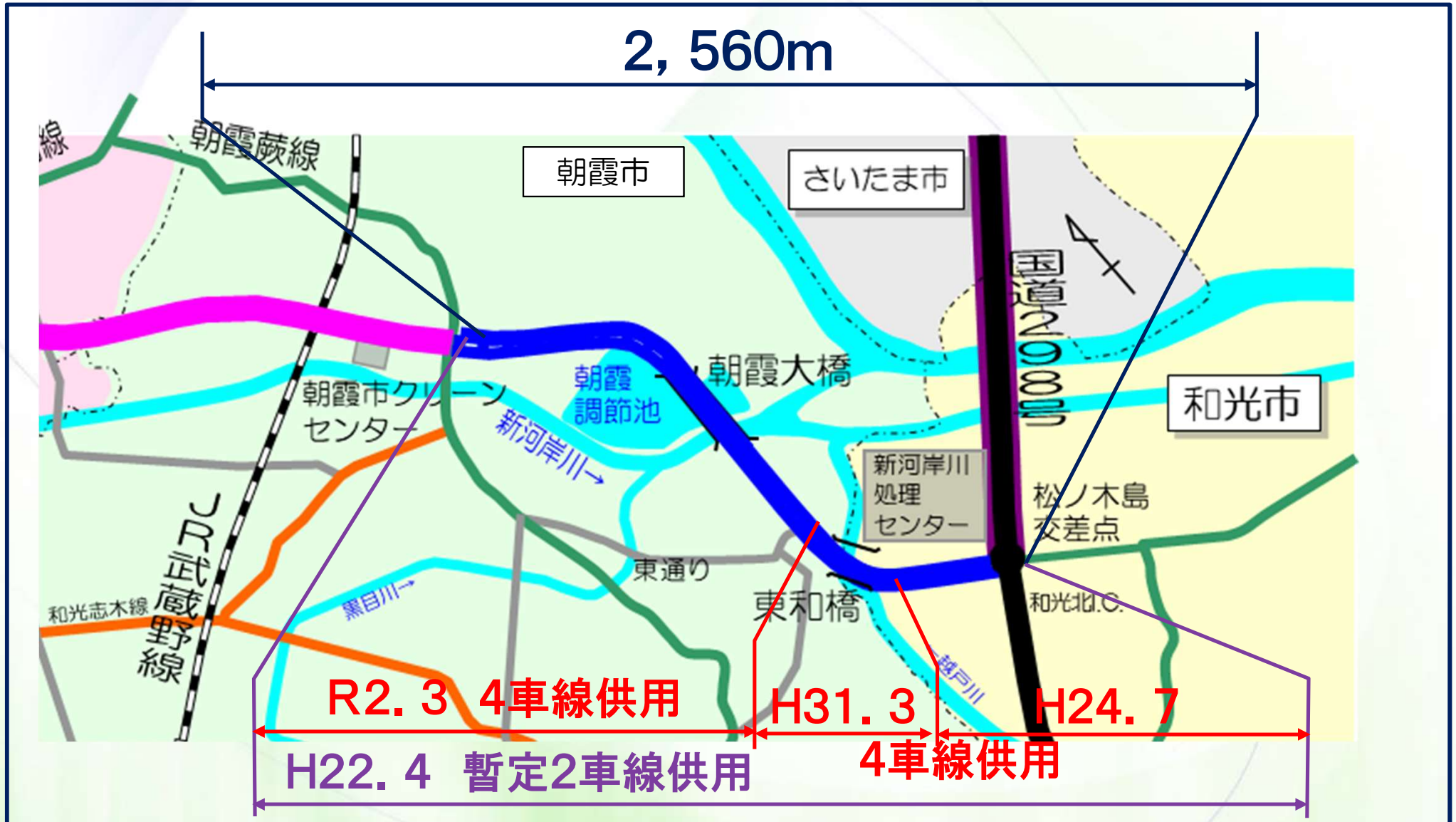


国道254号バイパスの概要について

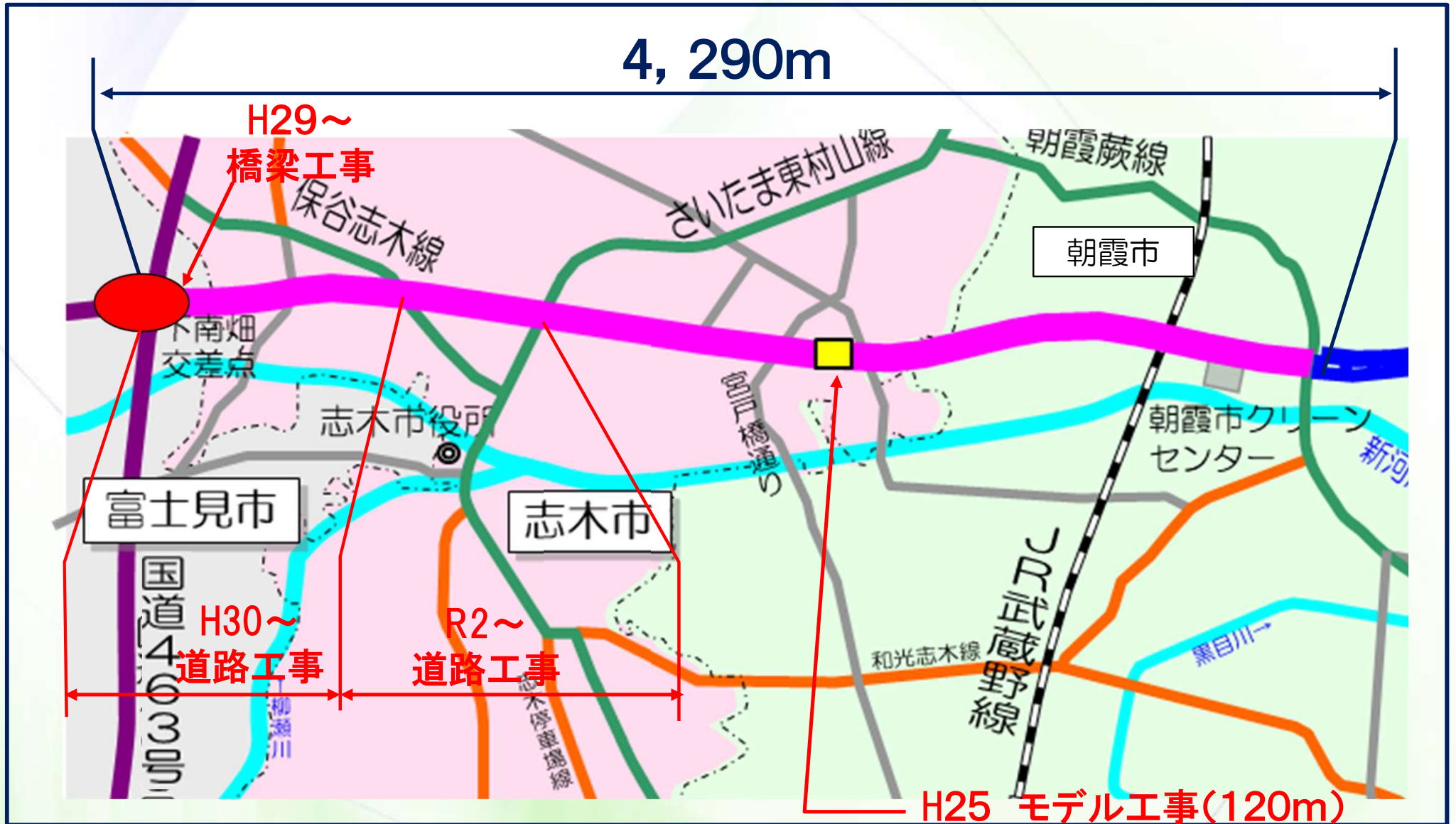


第1期整備区間

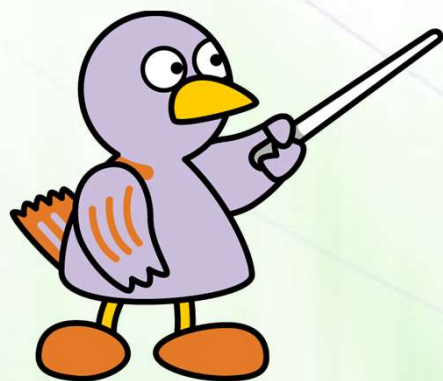
2,560m

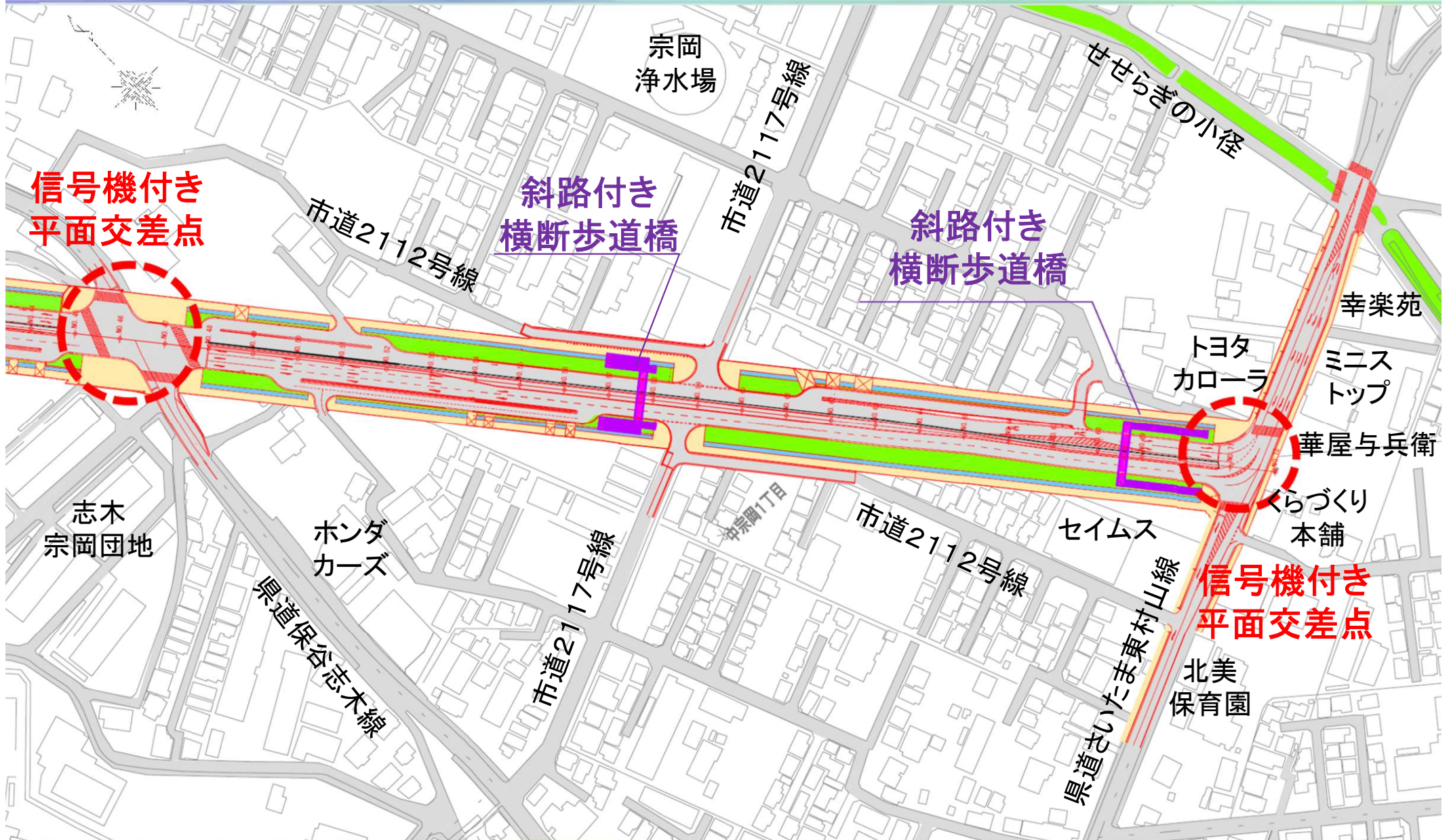


4, 290m



2 道路計画について

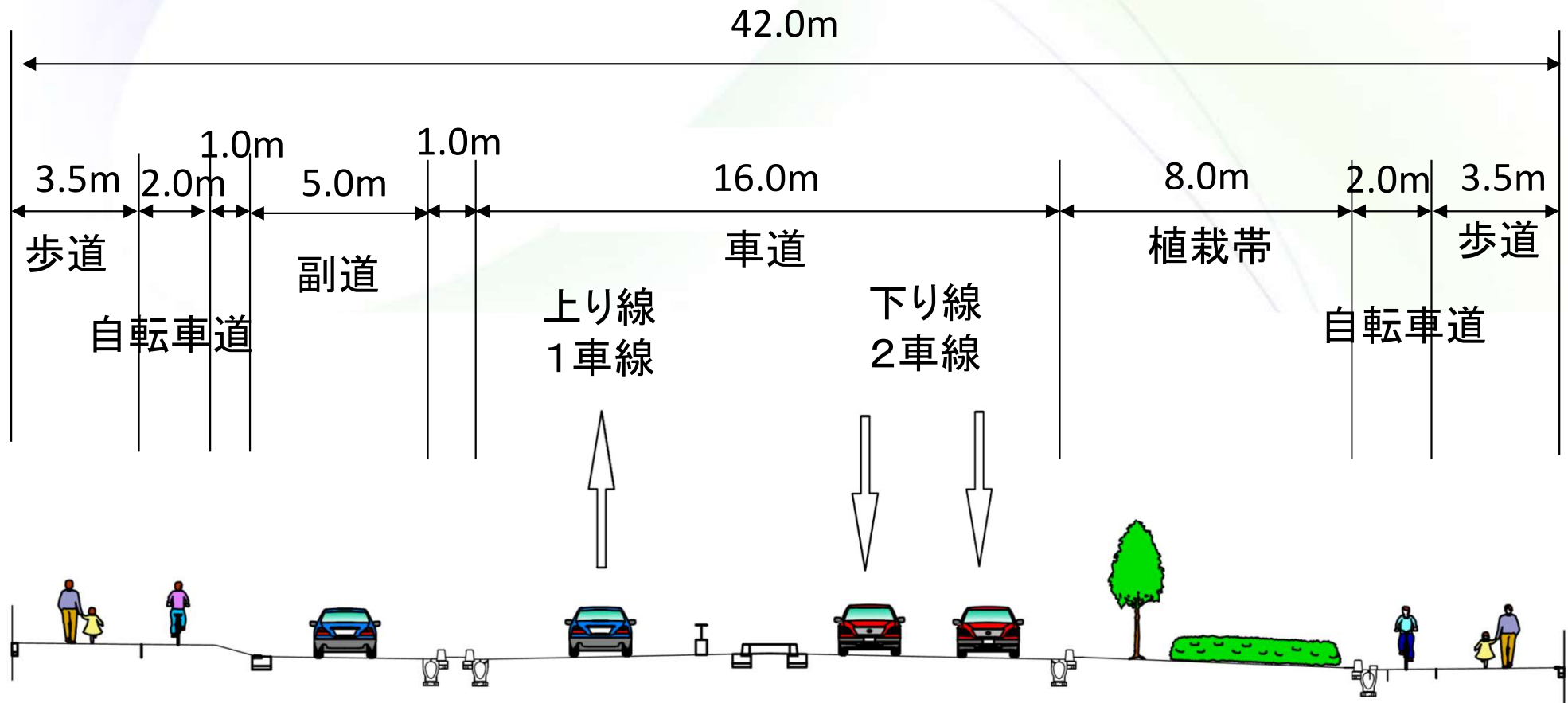




- 車道・副道
- 植栽帯
- 歩道
- 自転車道

※公共施設及び店舗については、令和2年10月時点のものです

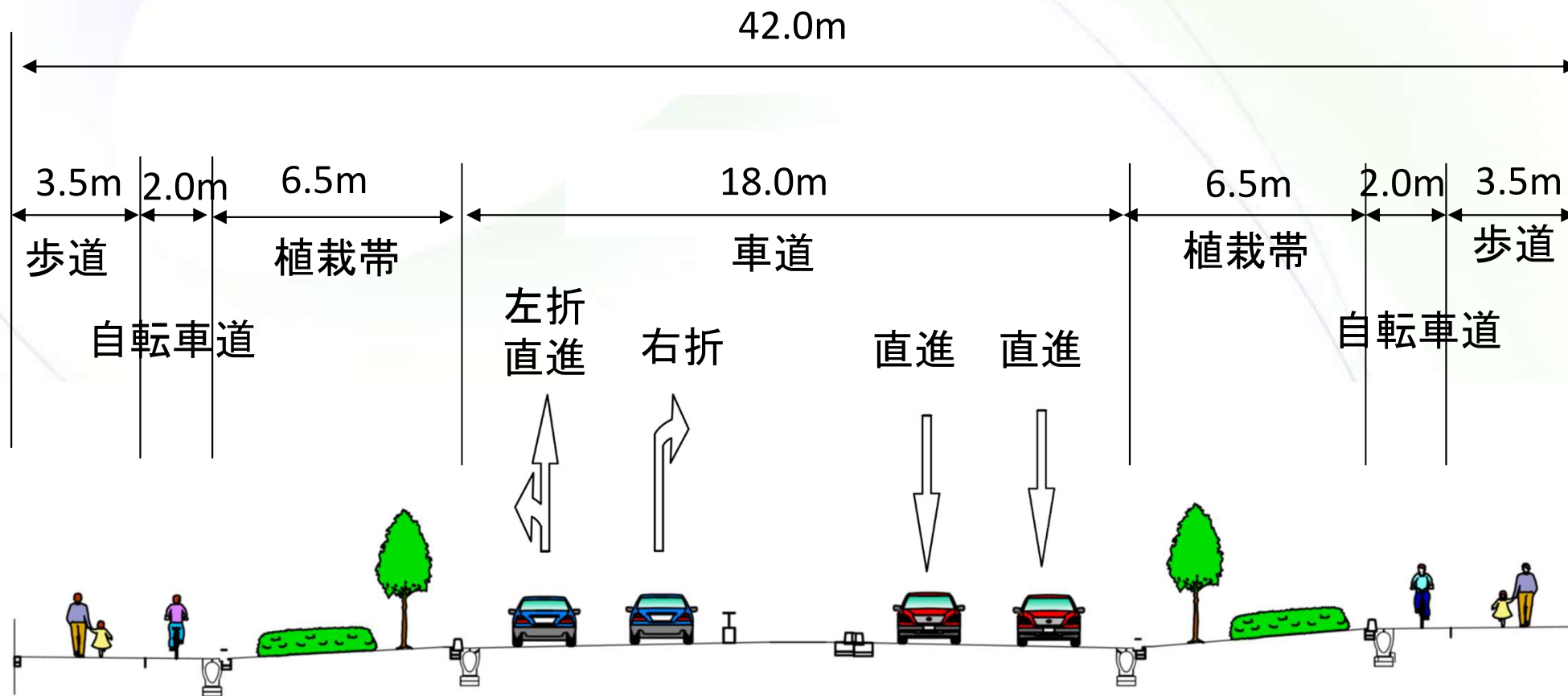
標準横断図(一般部)



※国道463号から県道さいたま東村山線までの間の暫定供用の場合

標準横断図(交差点部)

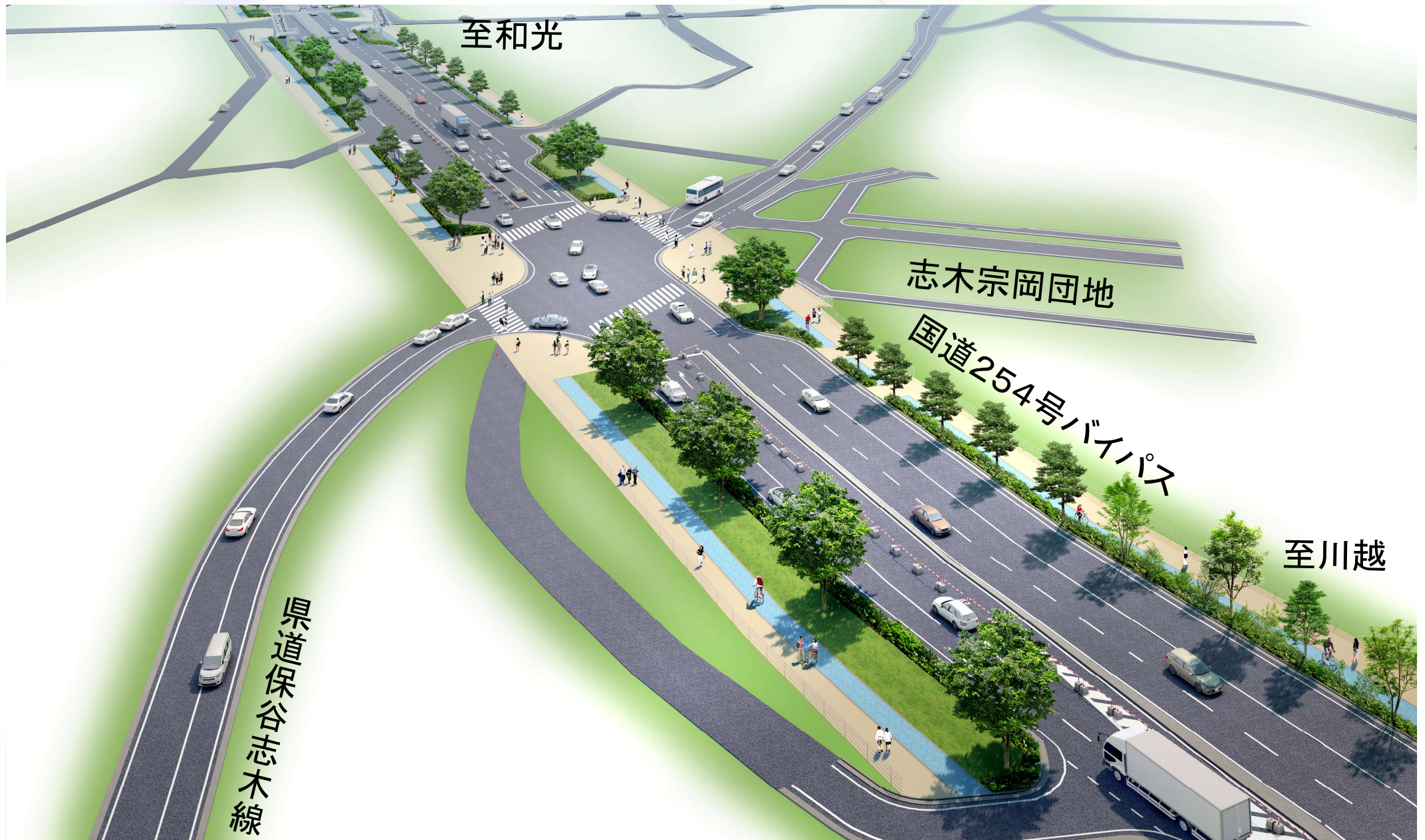
14



※国道463号から県道さいたま東村山線までの間の暫定供用の場合

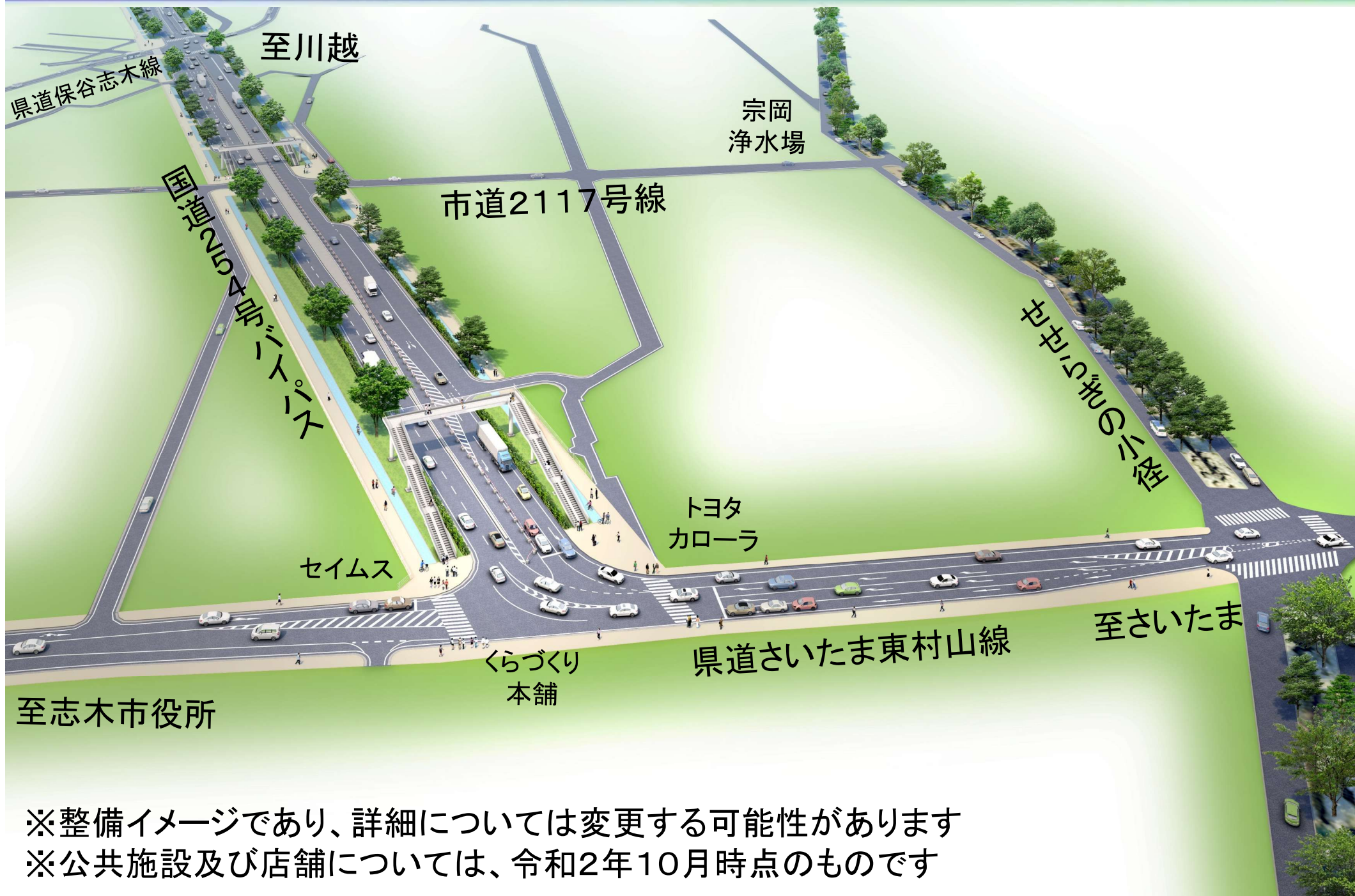
整備イメージ(県道保谷志木線交差点)

15



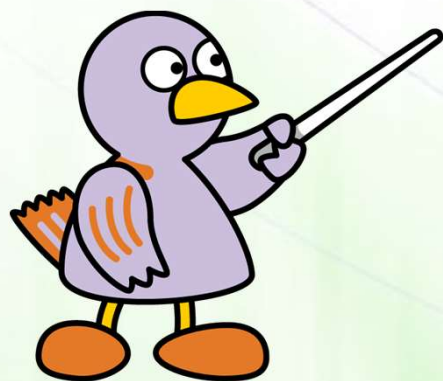
※整備イメージであり、詳細については変更する可能性があります

整備イメージ(県道さいたま東村山線交差点)



※整備イメージであり、詳細については変更する可能性があります
※公共施設及び店舗については、令和2年10月時点のものです

3 工事の進め方について



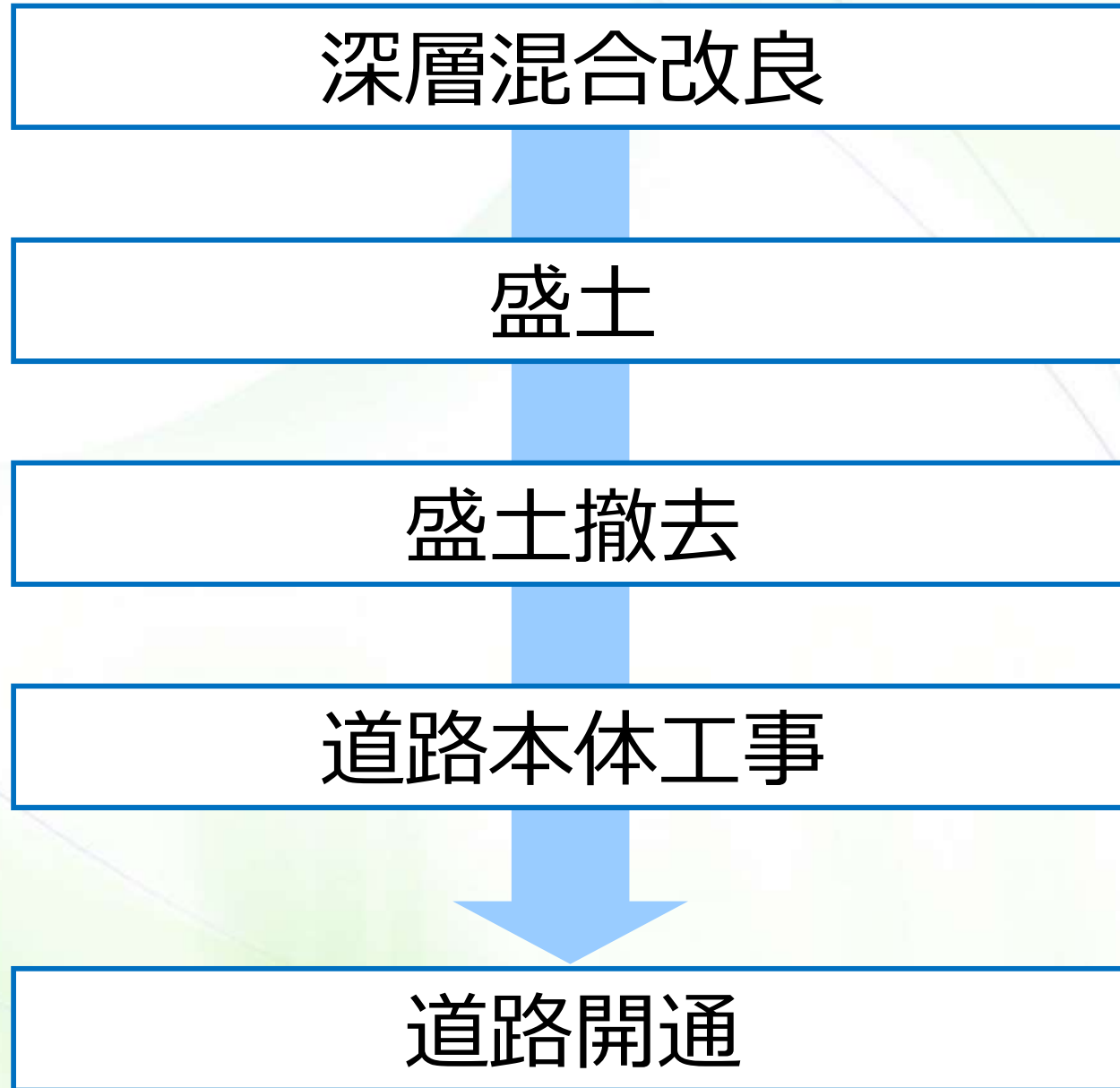
深層混合改良

盛土

盛土撤去

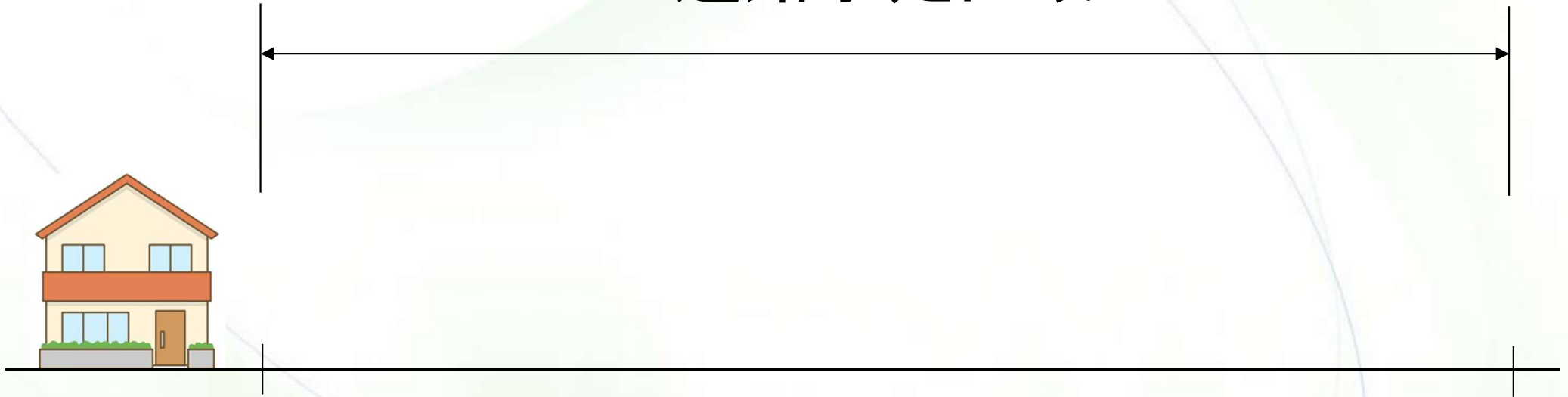
道路本体工事

道路開通



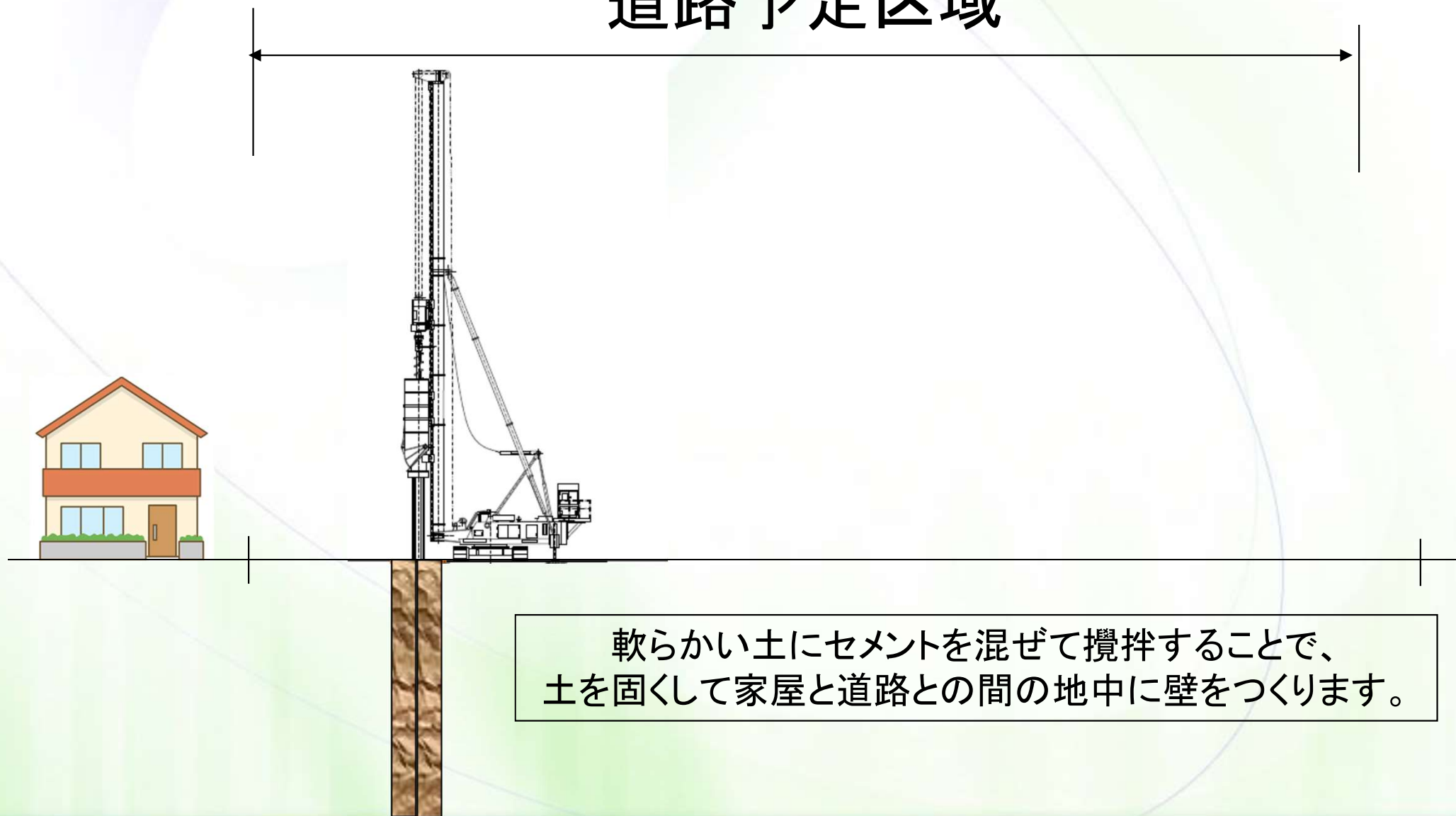
ステップ0: 現況

道路予定区域



ステップ1: 深層混合改良

道路予定区域

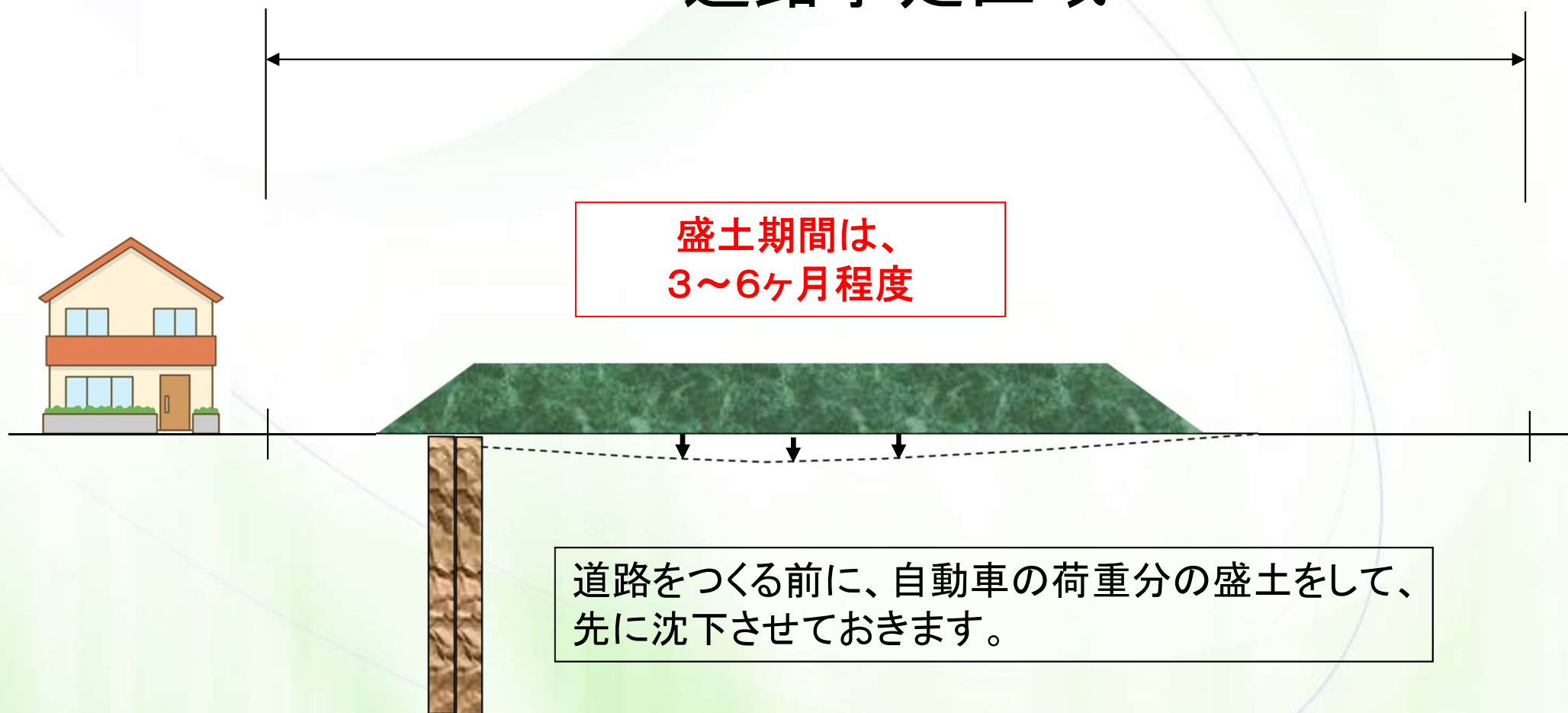


ステップ1: 深層混合改良



ステップ2: 盛土

道路予定区域

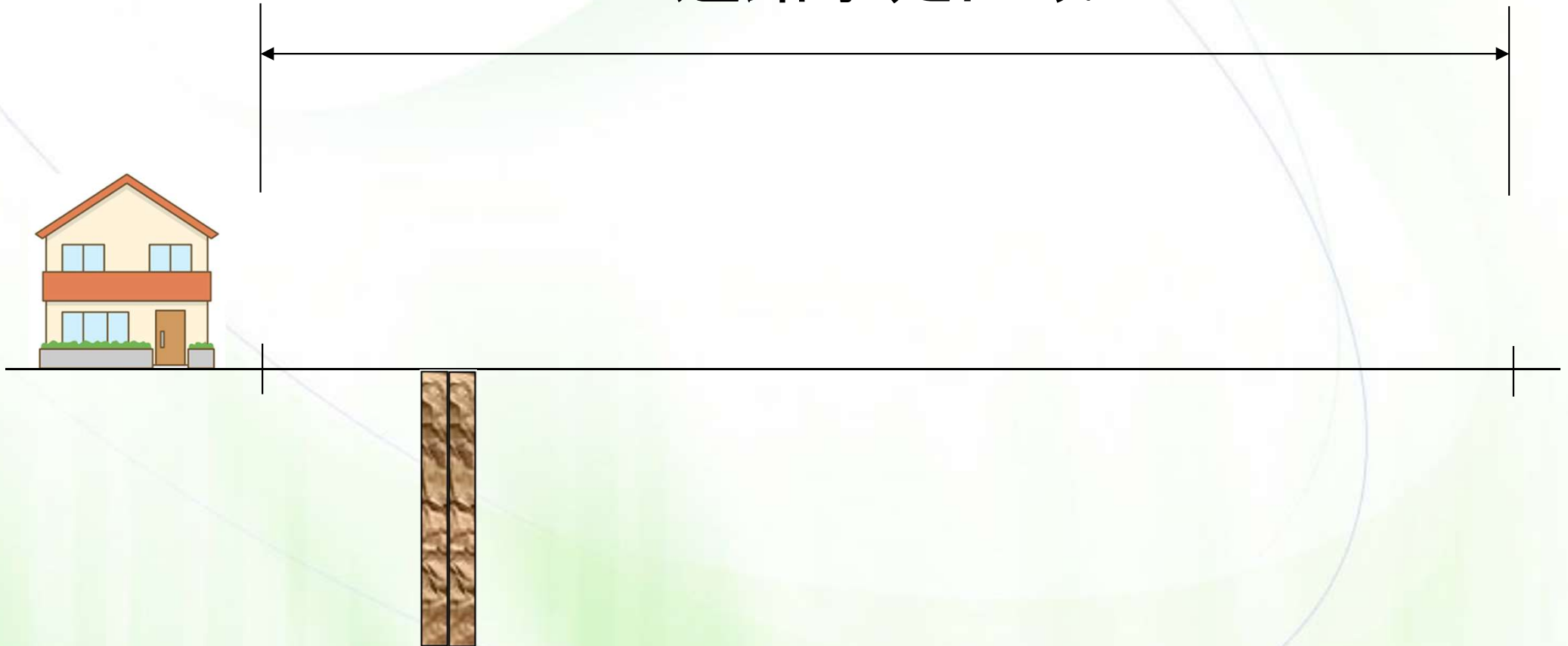


ステップ2: 盛土

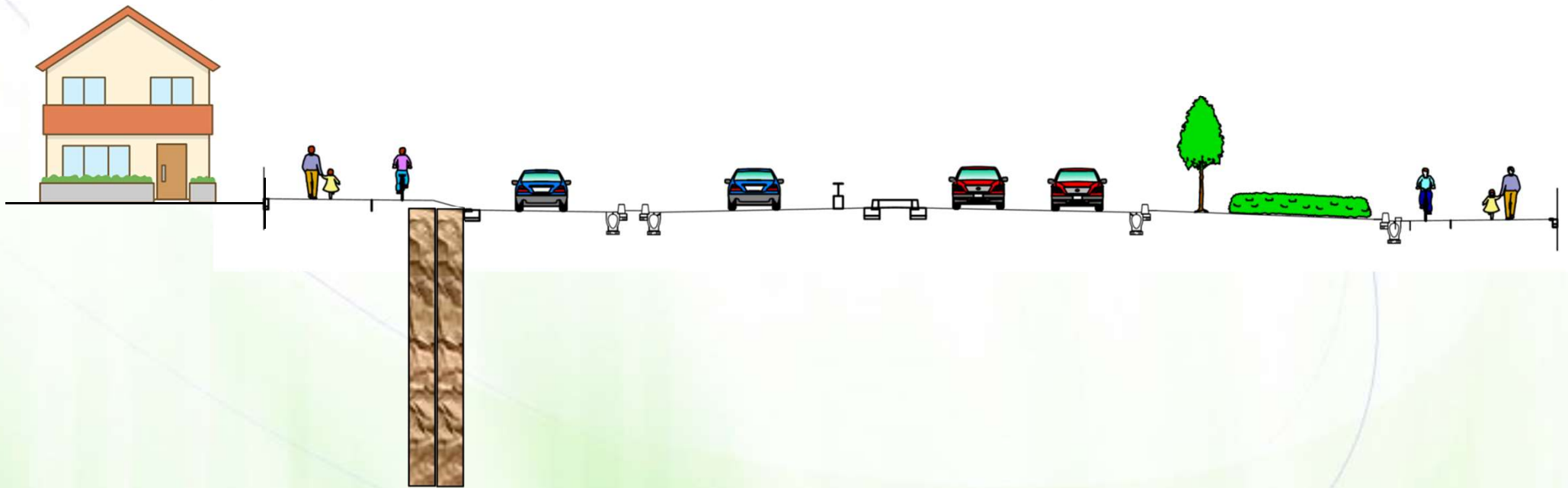


ステップ3: 盛土撤去

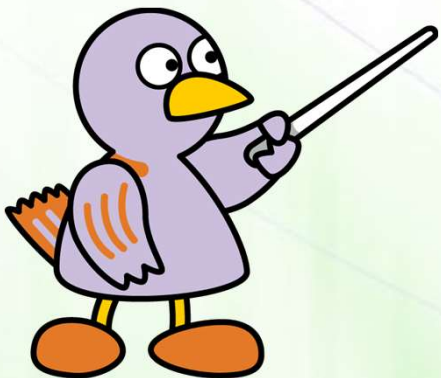
道路予定区域



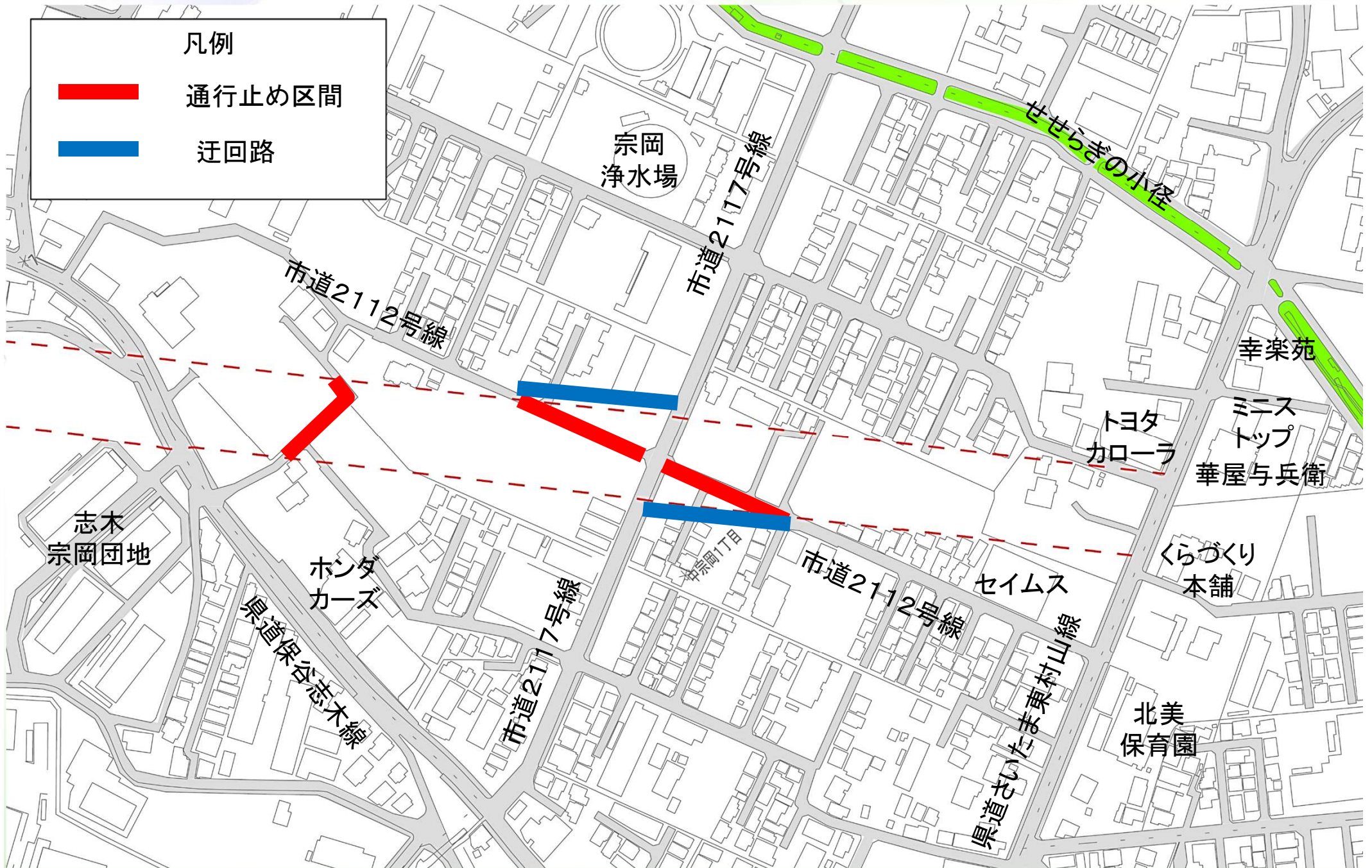
ステップ4: 道路本体工事



4 道路の迂回等のお願について



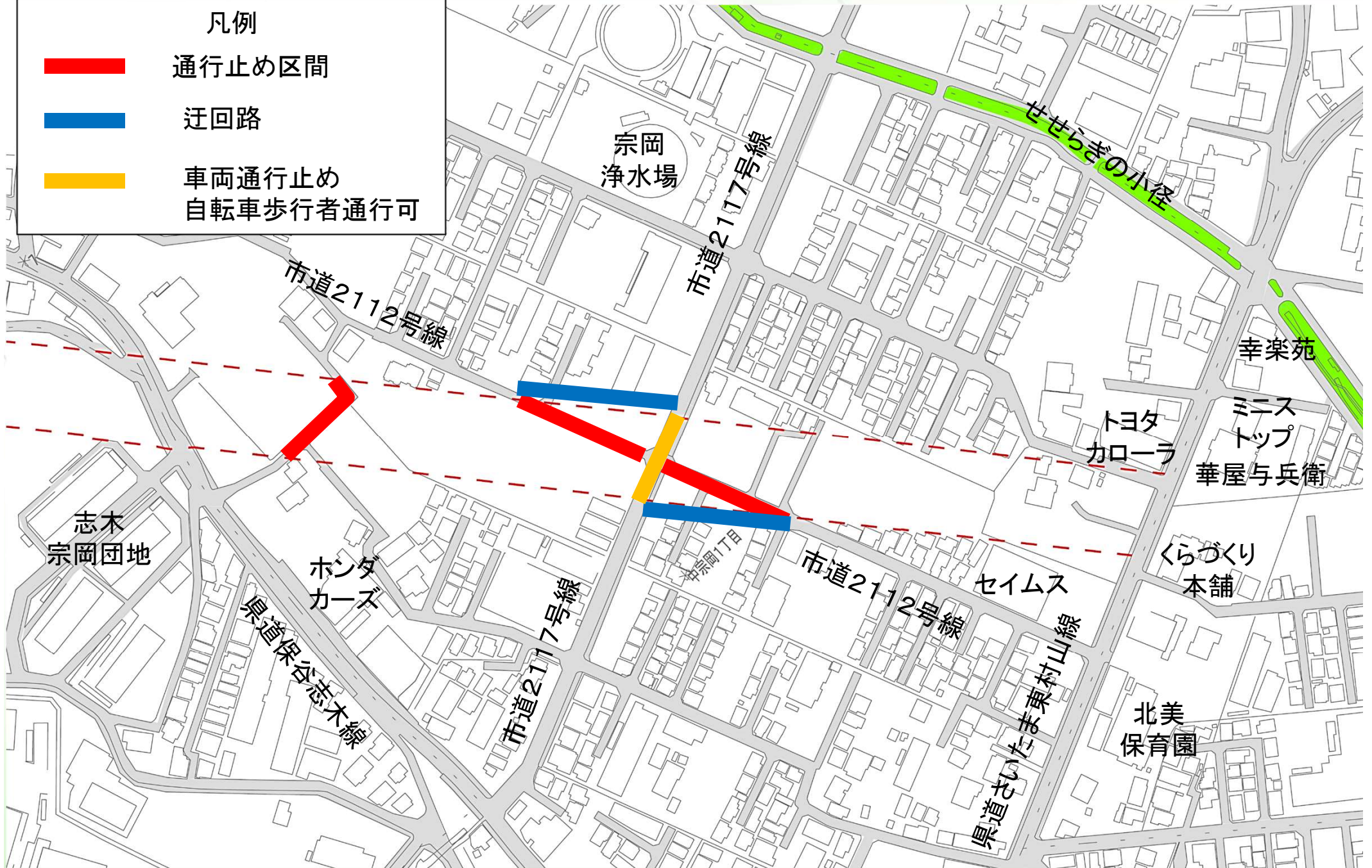
① 深層混合改良開始～盛土撤去



②道路本体工事～開通

凡例

- 通行止め区間
- 迂回路
- 車両通行止め
自転車歩行者通行可





2021年は埼玉誕生150周年

ご清聴ありがとうございました。

お問合せ先

埼玉県 朝霞県土整備事務所

〒351-0033 朝霞市浜崎678番地

電話 048-471-4661

