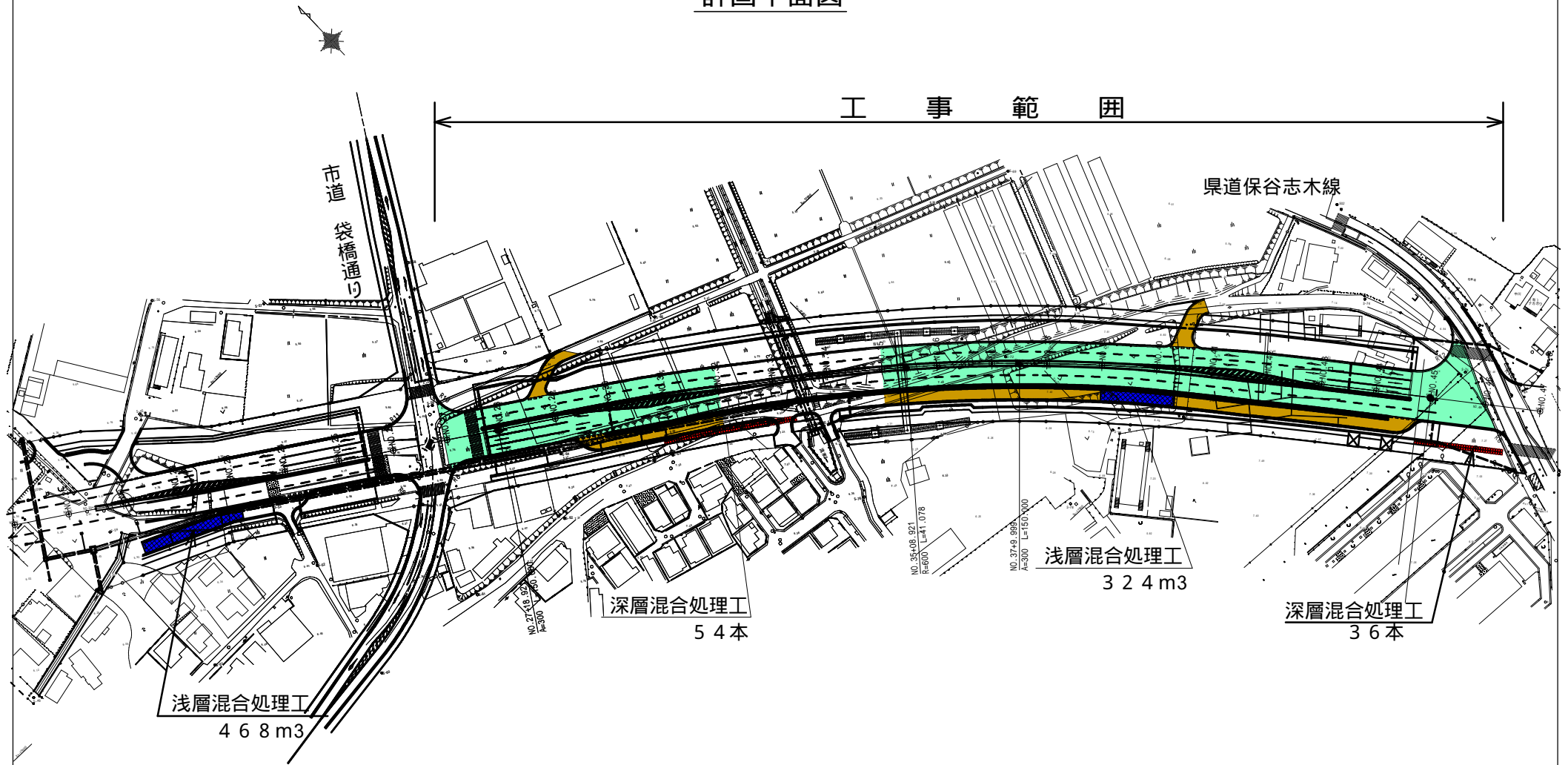




計画平面図



地盤沈下対策工 凡例

- 余盛り工（本線h=1.7m）
- 余盛り工（副道h=2.2m）
- 浅層混合処理工
- 深層混合処理工

工事名	
路線名	一般国道254号
工事箇所	
図面名	対策工配置平面図
縮尺	S=1:1500 図面番号 /
埼玉県朝霞県土整備事務所	

# 標準横断図

平成31年3月25日 配布資料

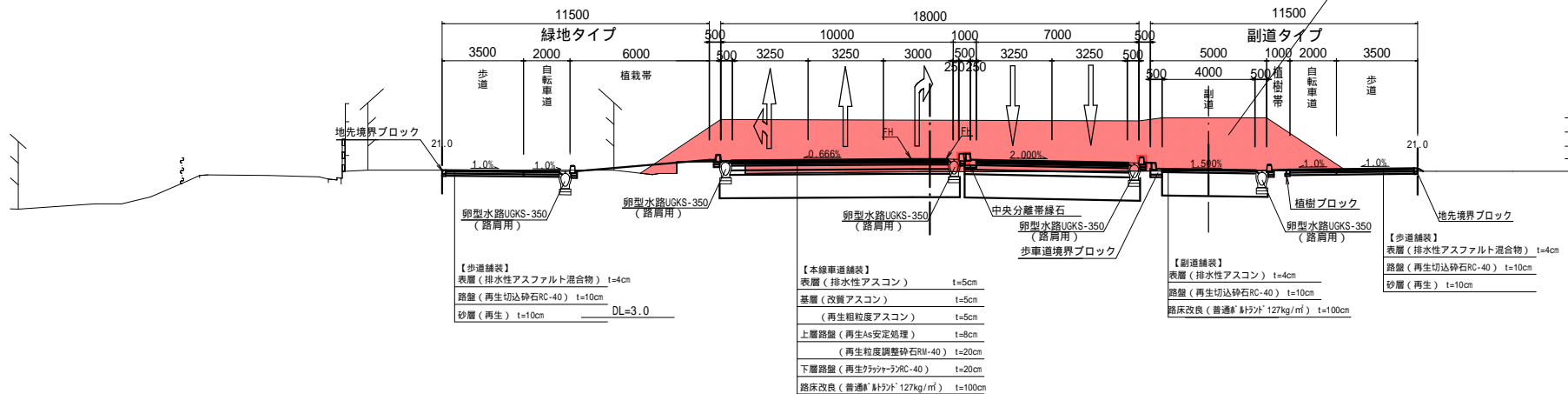
## 交差点部

NO. 44

GH=7.36

FH=7.897

余盛り工(本線部h=1.7m, 副道部h=2.2m)



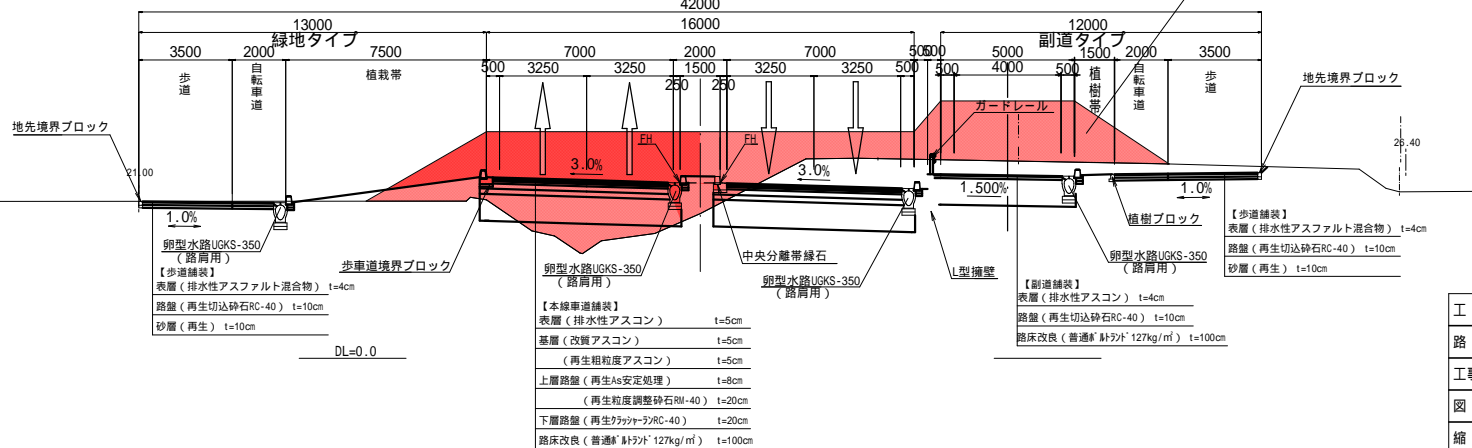
## 一般部

NO. 36

GH=5.41

FH=6.696

余盛り工(本線部h=1.7m, 副道部h=2.2m)



工事名	
路線名	一般国道254号
工事箇所	
図面名	標準横断図
縮尺	S=1:100 図面番号 /
埼玉県朝霞県土整備事務所	

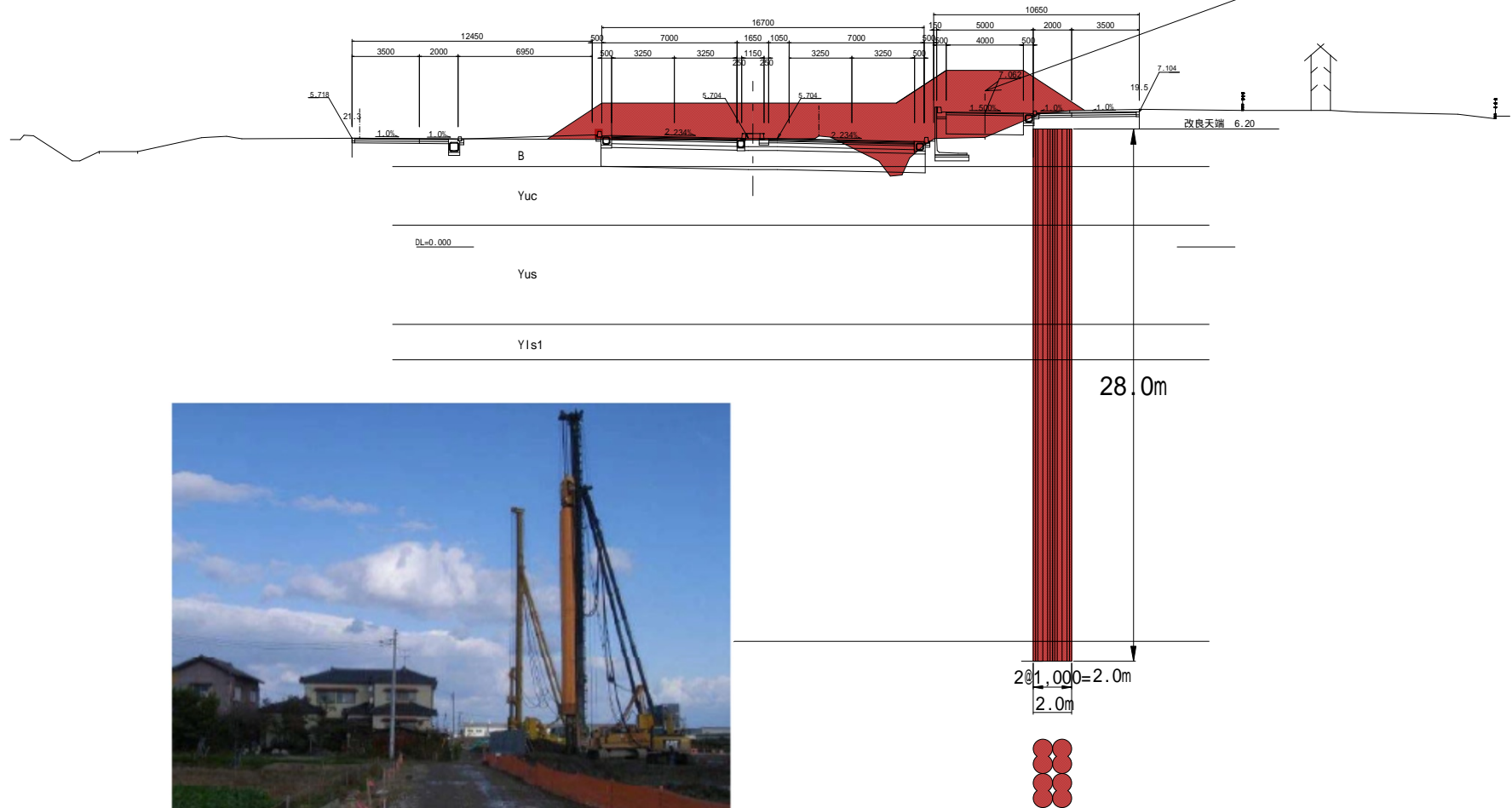
深層混合処理工（断面図）

平成31年3月25日 配布資料

BA = 1.8  
CA = 27.5

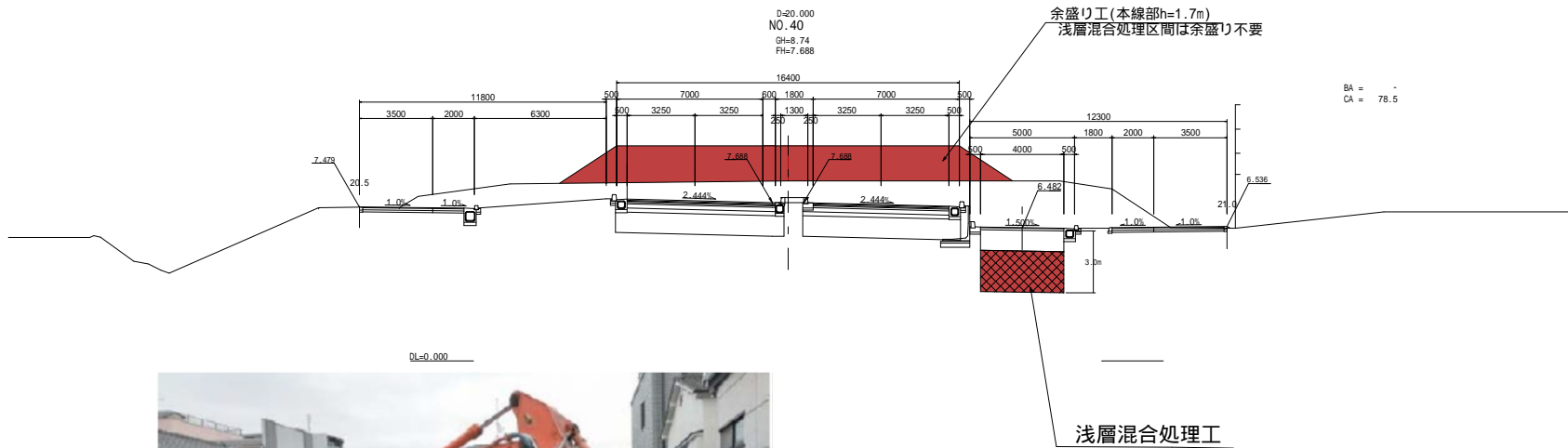
D=20.000  
NO. 32  
Gh=5.62  
Fh=5.704

余盛り工(本線部h=1.7m、副道h=2.2m)



【深層混合処理工施工イメージ】

浅層混合処理工（断面図）



【浅層混合処理工施工イメージ】