

### 大雨で住宅の擁壁傾く 高さ3.4メートル 一時通行止めて撤去

沖縄タイムス 2019年9月17日 06:00

9月16日午前7時10分ごろ、沖縄県沖縄市登川の住宅の住民から「家の外の壁が倒れかけている」との110番通報があり、警察が駆け付けたところ、住宅の高さ約3・4メートルの擁壁が傾いているのが確認された。16日未明、15日に降り続いた大雨の影響とみられる

壁は電柱に隣接しており、二次被害を避けるために午前10時10分から午後2時50分ごろまで中頭病院前の県道224号で、約200メートルにわたり交通規制が敷かれた。人身被害はなかった

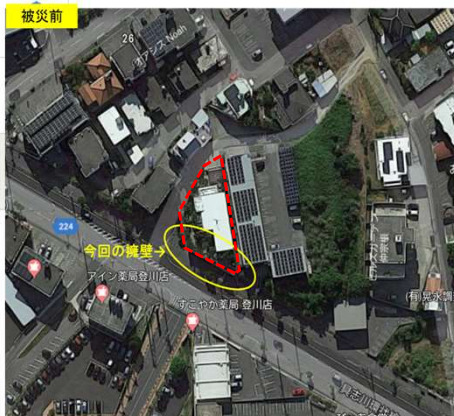
同日は警察や消防、沖縄電力などが壁の撤去作業にあたった。住宅に住む男性（41）は「今までの大雨でもこんなことはなかった。外に出て気付いて驚いた」と話した。



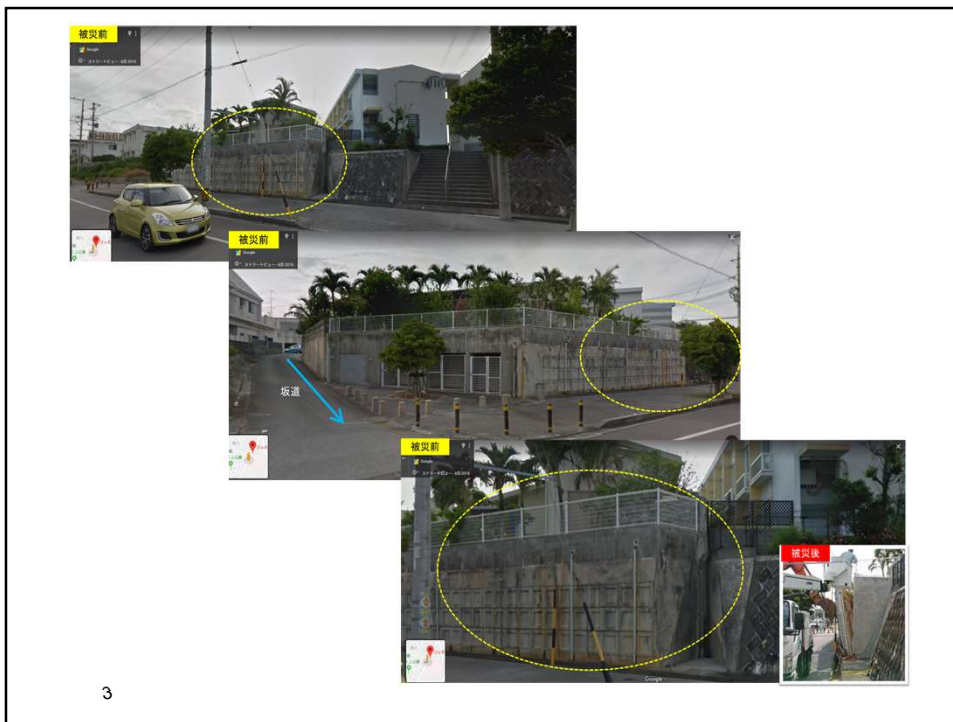
1

台風13号(大雨洪水警報)

日	月	火	水	木	金	土
1	2	3	4	5	6	7
晴~快晴	晴	晴のち曇	晴のち曇	雨	曇のち雨	曇のち雨
33.4 / 28.0	32.8 / 27.9	32.5 / 26.2	31.9 / 27.5	28.8 / 25.2	29.8 / 25.5	29.5 / 26.2
8	9	10	11	12	13	14
雨	晴	晴	晴	晴	晴	晴
27.8 / 25.0	31.8 / 24.3	32.2 / 26.6	32.9 / 28.1	32.9 / 27.5	32.1 / 27.9	31.8 / 27.6
15	16	17	18	19	20	21
雨	晴のち曇	曇のち晴	晴のち雨	雨	雨	
28.5 / 26.4	31.3 / 26.8	30.5 / 27.2	29.4 / 27.4	30.9 / 25.7	30.5 / 25.6	
22	23	24	25	26	27	
曇	曇のち晴	曇のち晴	晴~快晴	曇のち晴	曇のち晴	
28.5 / 23.2	28.9 / 25.1	28.1 / 24.4	29.4 / 24.1	31.1 / 25.6	31.4 / 26.9	
29	30	1	2	3	4	
晴~快晴	曇					
31.0 / 27.2	31.6 / 27.4					



2





5

**「朝起きたら庭がなかった」大雨で「擁壁」崩落が相次ぐ**

京都新聞 2020年8月2日 08:00

7月9日朝、京都府亀岡市篠町の住宅2軒の敷地を支える擁壁が高さ3メートル、幅約10メートルにわたって崩れ、土が崖下の田んぼの横まで流出した。「朝5時ごろ起きて外を見たら庭がなかった」  
 住人の男性(72)は、物干しざおやブランターが庭とともに崩落した現場を見下ろし、ため息をついた。  
 ブルーシートを敷いて応急処置をしているが、消防や警察、市からは避難するよう言われている。  
 隣家の男性(73)は、4年前に引っ越してきた際、擁壁の石垣を覆っていた草が気に入り処理したという。  
 「見晴らしい分、崖が急で大丈夫かなと思った」と振り返る この前日、亀岡市では大雨警報が約12時間半にわたって発令されていた。擁壁が崩落した場所は、川沿いの段丘を約50年前に造成した住宅団地の端にある。崩落した場所は住民が替わっており、いつ工事がされたかは定かではない。  
 玉石積みの上にコンクリートブロックを増し積みしており、水抜き穴も設置しておらず、既存不適格だったとみられる



6

【はじめに】

本チェックシートは、今後の技術的知見の蓄積に応じて適宜見直ししていくものであること、地方公共団体などが地域性により独自の事項を付加してお使いいただいてもかまわないものであること、から（案）と表示しています。

また、本チェックシートは、擁壁の危険度を概略的に知りたい住民の方を対象に作成したものです。構造物である擁壁は時間の経過と共に老朽化したり、雨や地震によりひびが入ったり傾いたりしますが、その危険度の程度が住民の方にわかりにくいいため、本チェックシートを利用することにより、住民の方に、ご自分の住宅地の擁壁の安全性について、関心を持っていただき、おおまかな危険度のチェックができるように作成したものです。

※ 本チェックシートは、上記のような趣旨、精度ですので、チェックシートで安全と判定されても日常の点検を続けられることが、また安全度が低いと判定される場合はより詳細な調査をされることが、適当と考えられます。

我が家の擁壁チェックシート（案）

～目次～

- I. 我が家の擁壁は大丈夫でしょうか？ - 1 -
- II. チェックはどうするの？ - 4 -
- III. それでは具体的にチェックしてみましょう！ - 5 -
- IV. 総合評価をしてみましょう！ - 16 -

宅地擁壁の健全度判定・予防保全対策マニュアル

令和4年4月

国土交通省



## 被災宅地危険度判定連絡協議会

検索

被災宅地危険度判定連絡協議会

検索

約 1,300 件 (0.09 秒)

[検索オプション](#)

### [被災宅地危険度判定連絡協議会](#)

平成9年5月、全国の都道府県、政令指定都市等で構成する「被災宅地危険度判定連絡協議会」が発足されました。協議会では、被災時に判定士を活用して、危険度判定を迅速かつ的確に実施するため、危険度判定の方法の改善や会員相互の支援に関する調整、...

[www.hisaitakuti.jp/](http://www.hisaitakuti.jp/) - [キャッシュ](#) - [類似ページ](#)

### [被災宅地危険度判定制度 - 被災宅地危険度判定連絡協議会](#)

本協議会では、大規模災害時に宅地の危険度を迅速かつ的確に判定するために、判定方法 ...

[www.hisaitakuti.jp/judgment.html](http://www.hisaitakuti.jp/judgment.html) - [キャッシュ](#) - [類似ページ](#)

9

ご静聴ありがとうございました

**公益社団法人 全国宅地擁壁技術協会**

10