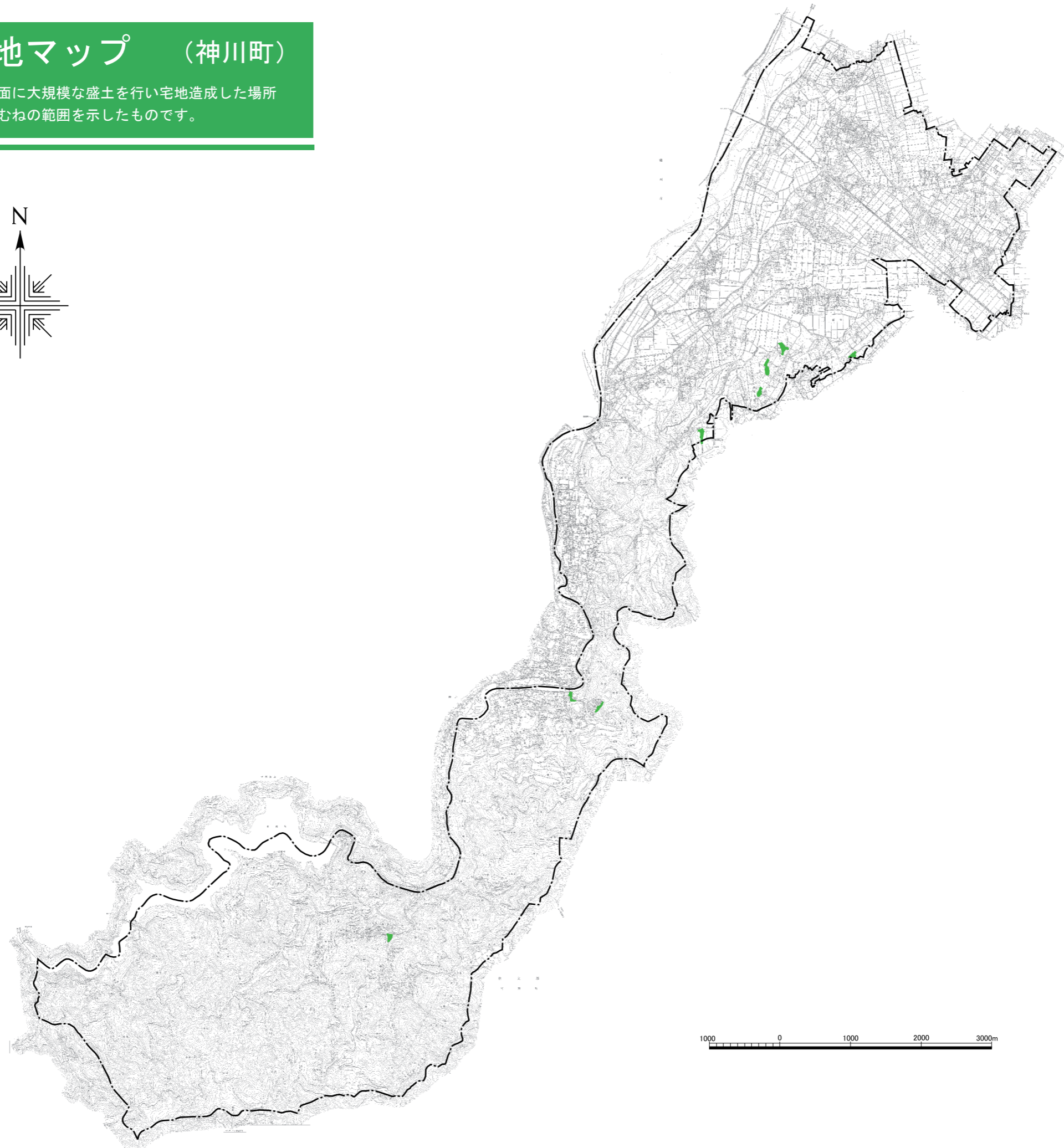
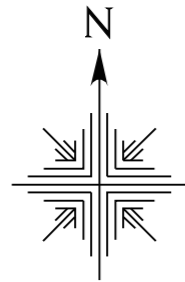


# 大規模盛土造成地マップ (神川町)

「大規模造成地マップ」とは、谷間や斜面に大規模な盛土を行い宅地造成した場所（谷埋め型盛土、腹付け型盛土）のおおむねの範囲を示したものです。



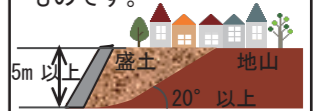
## 地図の凡例

### 【行政界】

【谷埋め型盛土造成地】  
地山が谷となる部分を盛土して地盛土面積が3,000㎡以上となっているものです。



【腹付け型盛土造成地】  
原地盤（地山）の勾配が20度以上かつ盛土高5m以上の盛土となっているものです。



### お問い合わせは…

埼玉県都市整備部  
都市計画課  
開発指導担当  
TEL 048(830)5478

神川町建設課  
TEL 0495(77)0702

