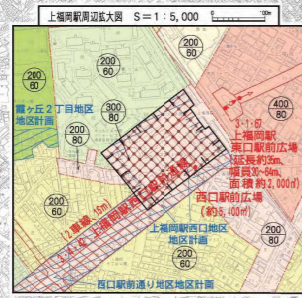


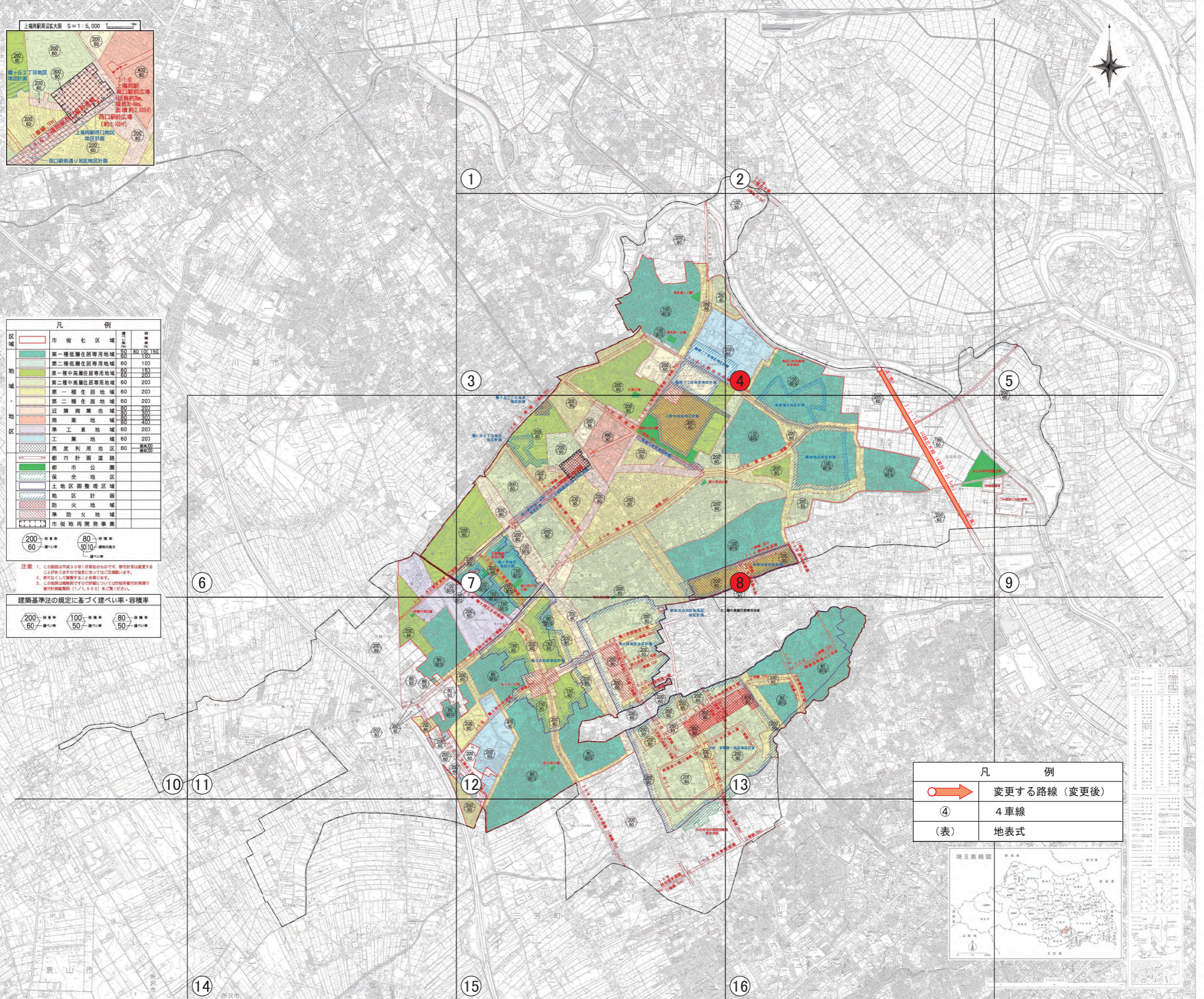
平成三十年二月作成



凡 例		
区	市街化区域	第一種低層住居専用地域
地	第一種中高層住居専用地域	第二種中高層住居専用地域
地	第一種住居地域	第二種住居地域
地	近隣商業地域	商業地域
地	準工業地域	工業地域
区	高度利用地区	都市公園
	安全地区	土地再開発区域
	地区計画	防火地域
	準防火地域	市街地再開発事業

注意：1. この図面は平成30年1月現在のものです。都市計画は変更されることにより変更される場合があります。
 2. 数字は変更後のものであり、変更前の数字は括弧内に示されています。
 3. この図面は概略図です。詳細については、都市計画課で資料請求してください。

建築基準法の規定に基づく建ぺい率・容積率		
200/60	100/50	80/50



凡 例	
→	変更する路線 (変更後)
④	4車線
(表)	地表式



1	1
2	2
3	3
4	4
5	5
6	6
7	7
8	8
9	9
10	10
11	11
12	12
13	13
14	14
15	15
16	16