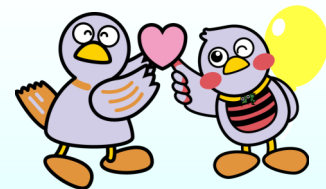


高齢・障害者ワークフェア2019

9月12日(木)
10:00～16:00

入場無料!



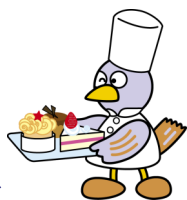
埼玉県マスコット
「コバトン」&「さいたまっち」

浦和コミュニティセンター（コムナーレ10階 JR浦和駅東口すぐ）

催し物 【各会場 11:00～16:00】

特別支援学校や障害者施設、就労支援機関などによる楽しい催し

- ・カフェサービス
- ・パン、お菓子などの販売
- ・マッサージ体験
- ・障害者スポーツ体験 など



詳細は裏面をご覧ください。

◆ スタンプラリー開催 ◆

すてきなプレゼントを差し上げます!

表彰 【多目的ホール 10:00～11:00】

- ・高齢者、障害者雇用優良事業所
- ・優秀勤労障害者

セミナー

※セミナーは事前申込みをお願いします。

◆障害者雇用サポートセミナー【多目的ホール】13:00～15:30

・特別講演「発達障害について」

～発達障害とは何か？企業における就労、新たな知見～
早稲田大学 教育・総合科学学術院教授
教育学博士 梅永 雄二 氏

・事例発表「障害者雇用の促進と仕事の創出」

医療生協さいたま生活協同組合

(申込先)障害者雇用総合サポートセンター ☎048-827-0540

◆高齢者等支援セミナー【第14集会室】

【企業向けセミナー】11:15～12:30

- ・今、気になる高齢者・障害者雇用に係る助成金活用セミナー
- ・高齢者が意欲をもって働く職場づくりのための65歳超雇用推進プランナーの活用について

(申込先)(独)高齢・障害・求職者雇用支援機構埼玉支部

☎048-813-1112

【シニア向け就職支援セミナー】13:30～15:30

「シニアのための面接攻略法～好印象を与えるコミュニケーションとは～」

(申込先)埼玉県シニア活躍推進課 ☎048-830-4543

浦和駅東口駅前市民広場 11:00～15:00 ※販売は雨天中止



福島県産品や障害者施設の手づくり製品の販売

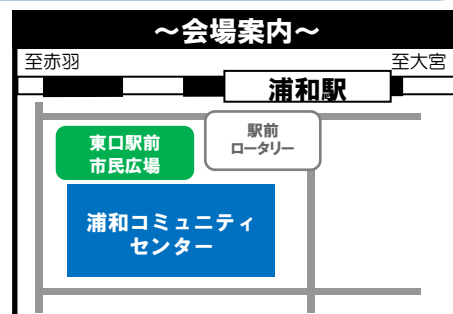
詳細は裏面をご覧ください。



さいたま市PRキャラクター
つなが電「ヌッ」

コバトンやヌッ、キビタンも遊びに来るよ!

福島県復興シンボルキャラクター
「ふくしまからはじめよう。キビタン」



主催：埼玉県 厚生労働省埼玉労働局 さいたま市 公益社団法人埼玉県雇用開発協会
独立行政法人高齢・障害・求職者雇用支援機構埼玉支部

問合せ先 埼玉県産業労働部雇用労働課 埼玉県高齢・障害者ワークフェア2019担当
電話 048-830-4536 FAX 048-830-4851

展示 第1集会室

【パネル展示】
特別支援学校の概要や作業風景などの紹介、作業学習で制作した製品の展示



県内特別支援学校

マッサージ実演と体験 第2集会室

【体験】
来場者の方へワンコイン（100円）でマッサージ体験（10分程度）



県立特別支援学校塙保己一学園

パネル展示等 第3集会室

【職業訓練の紹介】
施設内及び障害者委託訓練のリーフレット配布、訓練内容の説明

【定着支援の紹介】
職場定着支援の紹介ならびにアセスメントツールの模擬体験



埼玉県立職業能力開発センター
埼玉県障害者雇用総合サポートセンター

相談コーナー 第4・5集会室
就労支援機器、ポスター展示

【相談コーナー】
高齢者・障害者雇用に係る様々な課題についての相談を受付

【展示・体験】
障害者雇用支援月間ポスター入賞作品の展示
アピリンピック埼玉大会の様子を紹介
障害者就労支援機器の展示、体験 など

高齢・障害・求職者雇用支援機構埼玉支部
公益社団法人埼玉県雇用開発協会

カフェサービス 第6集会室

【販売・接客】
来場者の方へワンコイン（100円）で、アイスコーヒー、ジュース等の販売・接客



※売り切れ次第終了となります。

県立入間わかくさ高等特別支援学校

パン等の販売 第6集会室前

【販売】
パンやクッキー等の販売

【観光案内】
福島県観光案内



埼玉県障害者協議会
福島県

床クリーニング実演と作品販売等 第7集会室

【展示販売】
特別支援学校生徒が制作した製品の展示・販売等



県立特別支援学校さいたま桜高等学園

展示・販売等 第8・9集会室

【展示販売・パネル展示等】
牛乳パックをリサイクルした和紙を使ったメモ用紙などの展示販売、訓練内容、高次脳機能障害者への就労支援紹介

【展示】
障害者向商品・サービスの展示

埼玉県総合リハビリテーションセンター
創業・ベンチャー支援センター埼玉

パネル展示 第10・11集会室

【パネル展示】
障害者雇用総合サポートセンター企業支援業務による企業事例の紹介

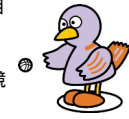
※105社の企業について、会社概要や障害者の取り組む業務をパネル展示。

埼玉県障害者雇用総合サポートセンター

ポッチャ体験 第12集会室

【体験】
ポッチャ[※]の体験

※パラリンピックの正式種目で、目標となる白いボールに、自分のボールを投げたりして、より近いボールが勝ちとなる競技です。



一般社団法人埼玉県障害者スポーツ協会

展示・販売等 第13集会室

【展示販売】
障害者施設で製造された食品や雑貨等の展示・販売

【相談会】
障害者施設・中小企業のものづくりから販売、デザイン面の支援、相談

公益社団法人埼玉デザイン協議会

パソコン体験 IT研修室

【体験】
高齢者・障害者でもわかりやすく操作できるソフトを活用したホームページ作成体験



県内特例子会社

合唱 音楽室6

【合唱発表】<11:30～12:00>
出入自由です。
お気軽にどうぞ♪

県立入間わかくさ高等特別支援学校

SAITAMA PRIDE アンバサダー認定コーナー 多目的ホール前

県民の皆さまを、東京2020オリンピック・パラリンピックの県内開催競技・会場を広める広報大使に認定するコーナー

埼玉県

浦和駅東口駅前市民広場 11:00～15:00

**福島県産品の販売・PR
障害者施設製品の販売**

【福島県産品の販売】
福島県の障害を持った方が心を込めて作った農産物やお菓子、手工芸品の販売。
当日はキビタンも来るよ！

*雨天中止



【販売】
障害者施設で製造された食品や雑貨等の販売

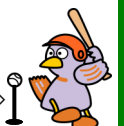
福島県
県内障害者施設

**ティーボール体験
書道パフォーマンス、合唱**

【体験】
ティーボール[※]の体験
※ティー台に載せたボールを豪快に打つ野球型スポーツ

【書道パフォーマンス】<13:30～>

【合唱発表】<14:00～>



日本ティーボール協会埼玉県連盟
県立上尾かしの木特別支援学校
県立入間わかくさ高等特別支援学校