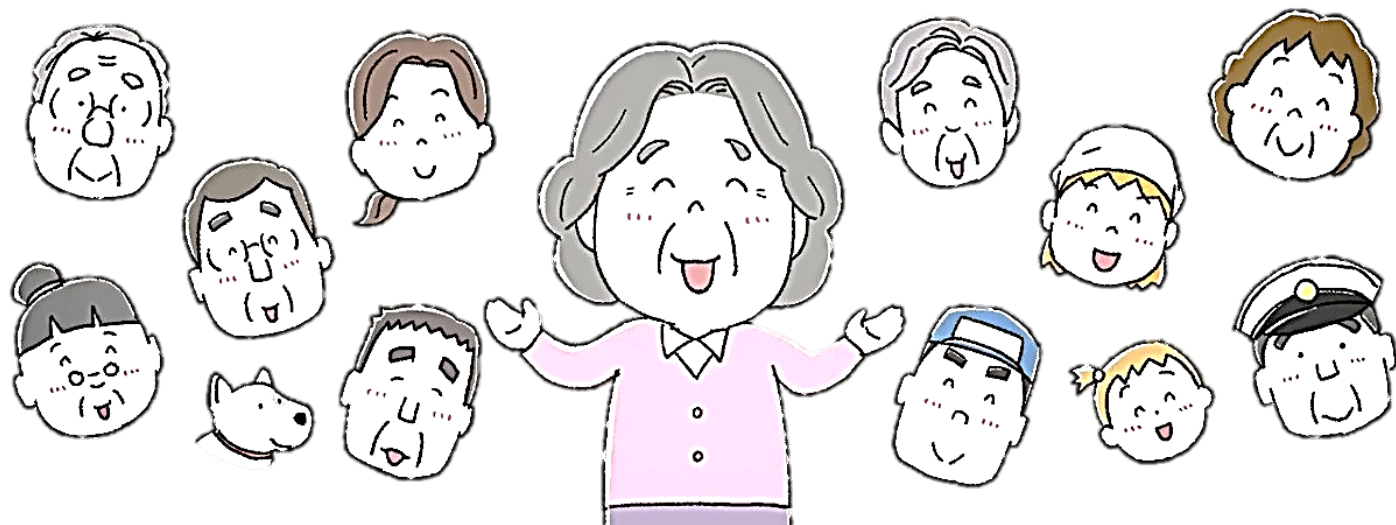


高齢者と企業・事業者をマッチング

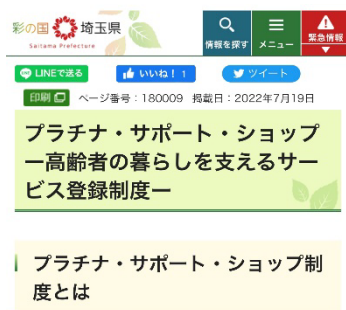
プラチナ・サポート・シヨップ



配達・移動販売・買物サポート・送迎・出張サービス・割引・バリアフリー・多目的トイレ
運動・居場所（イートイン・飲食店など）・習い事・レジャー・見守り・生活サービスなど

高齢者の生活を支えるサービスを実施している企業や事業者を登録する制度です。

「プラチナ・サポート・シヨップ」に登録すると…？



POINT

埼玉県のHPに掲載

お店やサービスの情報は、市町村やサービスのカテゴリーによって一覧表示します。

POINT

高齢者とマッチング

高齢者本人や家族、ケアマネジャーなどが利用したいサービスを選びます。

POINT

サービスを提供

高齢者も、企業・事業者も
Win-Winの関係に



プラチナ・サポート・ショップ制度がめざす姿



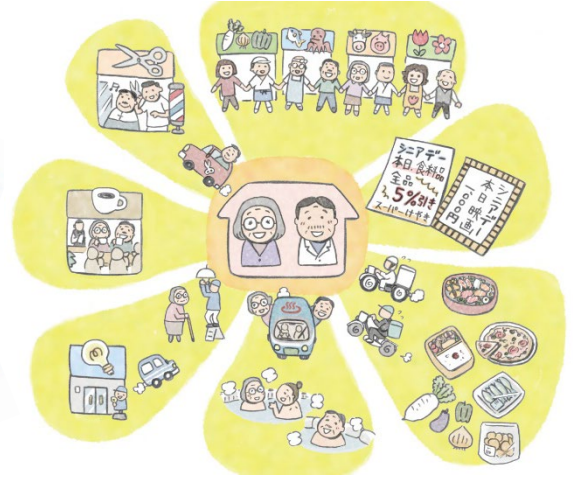
やりたいこと・
楽しみなどの実現

イキイキとした暮らし



顧客拡大、広報など

企業利益



行政の強みと

企業・事業者の強みにより実現へ

どんなサービスが対象？

高齢者の地域での暮らしをサポートしたり、
楽しみにつながるサービス**すべてが対象**

- 配達、移動販売、デリバリー、弁当配達
- 送迎・出張サービス
- 高齢者向けフィットネス、教室、レジャー
- 飲食店、イートインスペース、多目的トイレ
- 理美容、マッサージなどの生活サービス

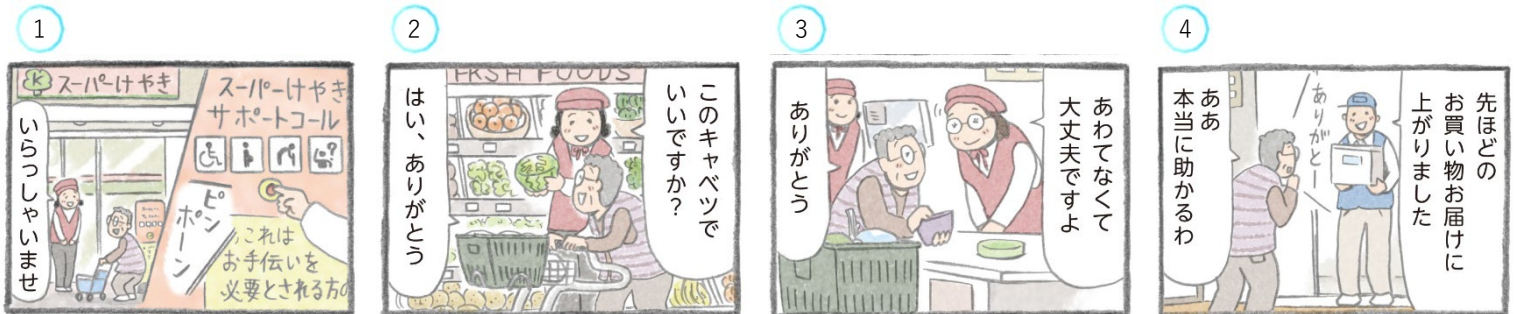
どのようにマッチング？

「プラチナ・サポート・ショップ」に登録された
サービス情報は下記のように利用されます。

- **高齢者ご本人**が活用
- **家族、生活支援コーディネーター、
ケアマネジャー**などが活用して、高齢者ご本人に情報提供

すでに提供しているサービスをご登録ください

買い物サポートや配達サービスの場合...



プラチナ・サポート・ショップの登録はこちら

すでに提供しているサービスや設備などの中に「高齢者の自分らしい暮らし」をサポートができるサービスがありましたら、ぜひプラチナ・サポート・ショップにご登録ください。



プラチナ・サポート・ショップHP

プラチナ・サポート・ショップHP内の電子申請よりお申込みいただくか、
Excelファイルをダウンロードし、必要事項をご入力の上、
埼玉県地域包括ケア課 地域包括ケア担当までE-mailでご送信ください。

埼玉県 プラチナ・サポート・ショップ

検索

お問合せ先

埼玉県福祉部地域包括ケア課 地域包括ケア担当

TEL 048-830-3256

E-mail a3250-03@pref.saitama.lg.jp



コバトン&さいたまっちょ