

高齢者の暮らしを支えるお店



コバトン&さいたまっち

# プラチナ・サポート・ショップ

## マップ情報（埼玉県GIS） マニュアル

### プラチナ・サポート・ショップとは

配達・送迎・移動販売・見守り・居場所・多目的トイレ設置・学びや趣味など  
高齢者の暮らしを支えるサービスを実施している店舗・企業です。

#### サービスのイメージ図



### 検索システムでは

市町村(区)とカテゴリから店舗を一覧表示し、  
問合せ先やサービス内容などを見ることができます。

プラチナ・サポート・ショップ検索システム お問合せ先

埼玉県福祉部 地域包括ケア課 地域包括ケア担当

TEL : 048-830-3256 E-Mail : a3250-03@pref.saitama.lg.jp

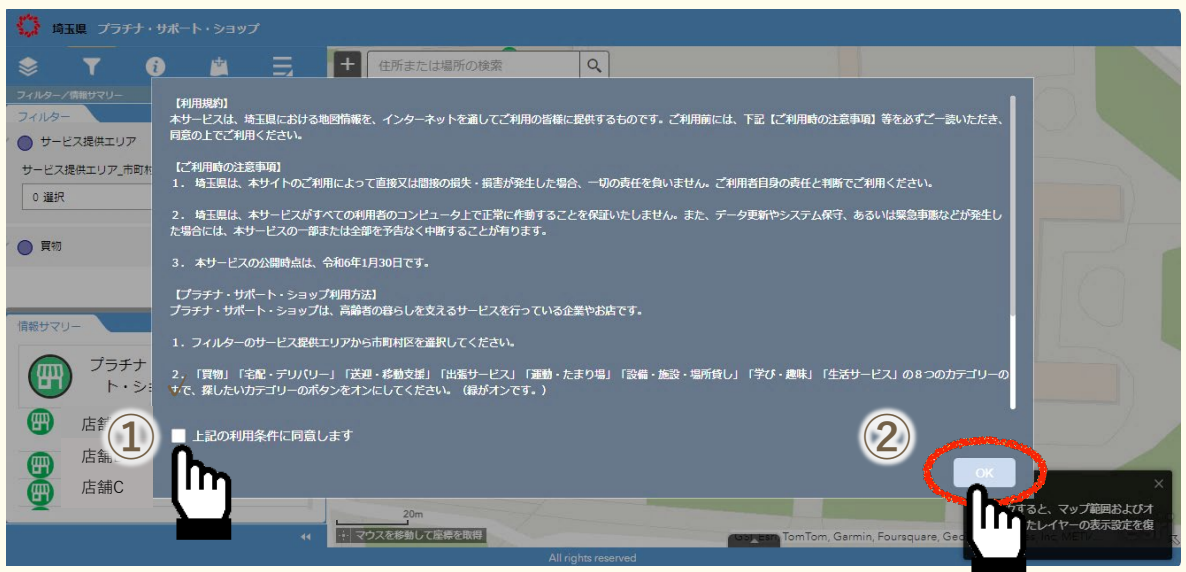
# 1 埼玉県GISにアクセスする

ホームページのバナーをクリック（タップ）すると、  
埼玉県GISのプラチナ・サポート・ショップのページが開きます。



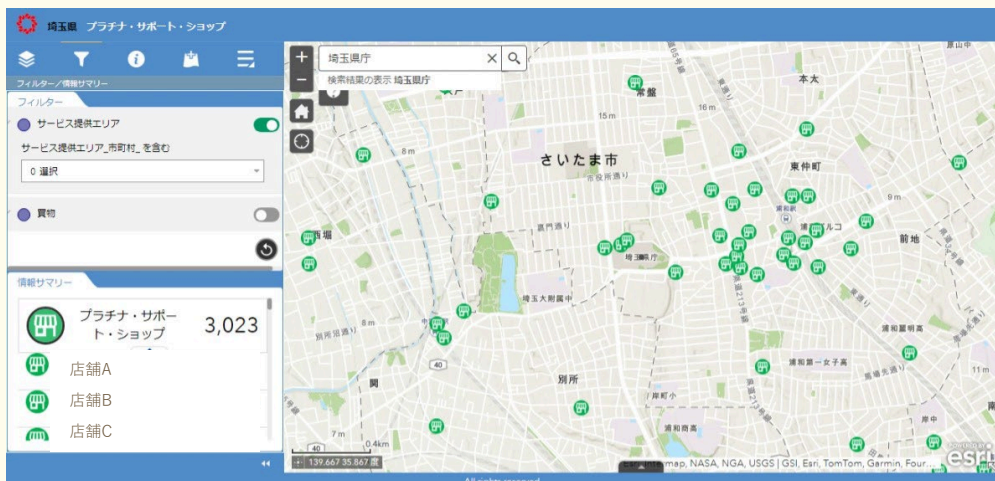
# 2 利用規約に同意する

埼玉県GISのページが開いたら、利用規約を確認後、「上記の利用規約に同意します」の左にチェックを入れて、OKをクリックします。



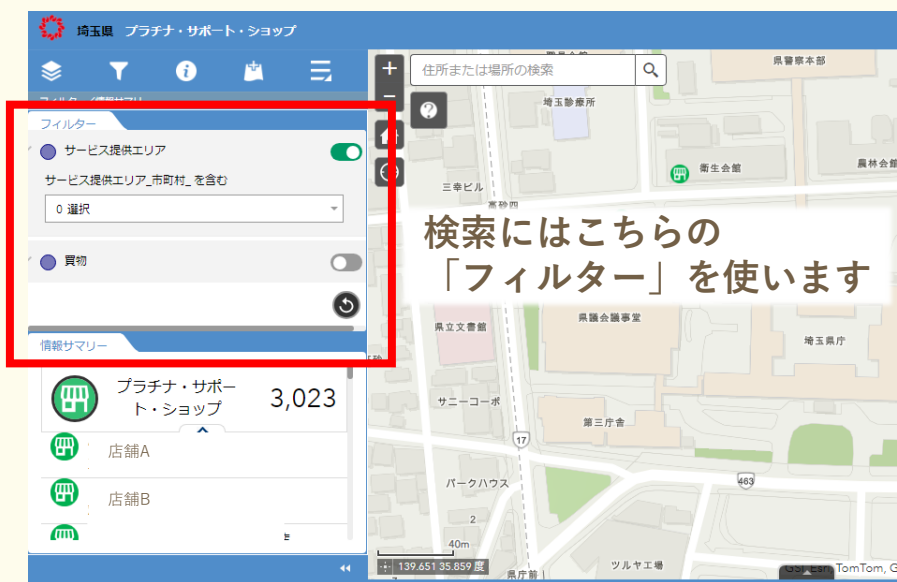
# 3 プラチナ・サポート・ショップ ページ

プラチナ・サポート・ショップのページが表示されます。

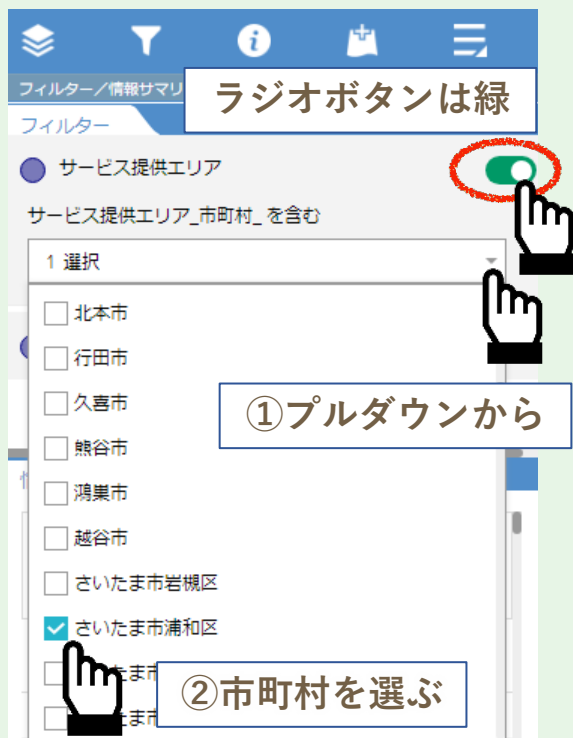


## 4 市町村とカテゴリで検索

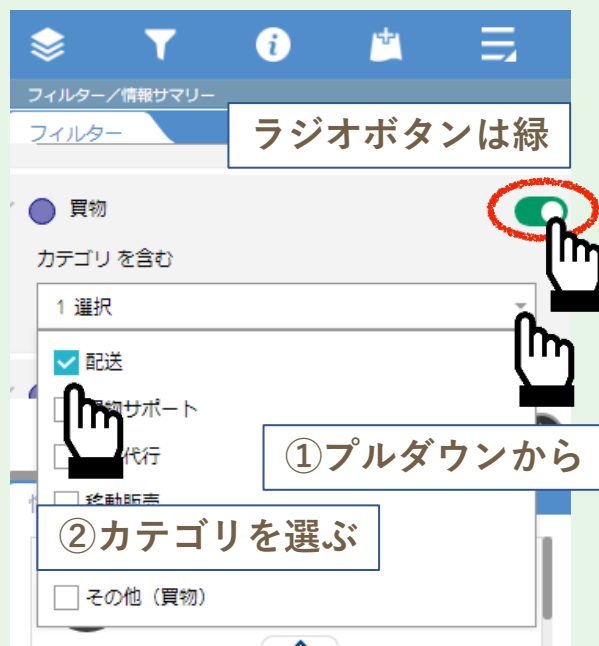
お探しの市町村（さいたま市10区）とカテゴリでお店を検索します。



- 1 サービス提供エリアから、  
検索したい市町村区を選びます。

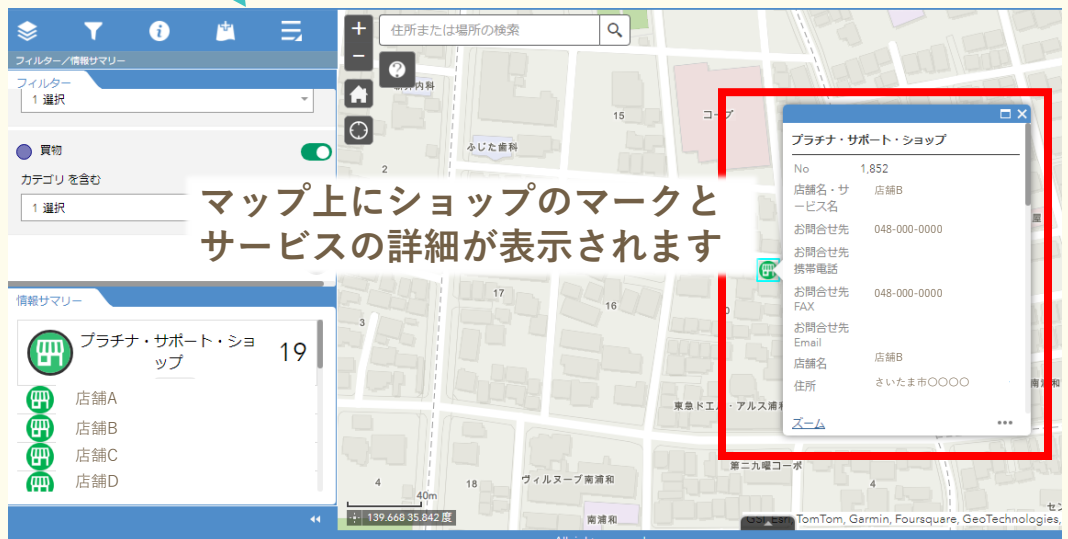


- 2 探したいカテゴリを選択します。  
カテゴリは複数選択もできます。



## 5 検索結果の確認（パソコン）

検索結果は「情報サマリー」に表示されます。



## 5 検索結果の確認（スマホ）

検索結果は「情報サマリー」に表示されます。

一覧からお店の名称をタップ

◀◀マークをタップするとマップが見られます

> マークをタップするとサービス詳細が見られます

▶▶マークをタップすると検索画面に戻ります

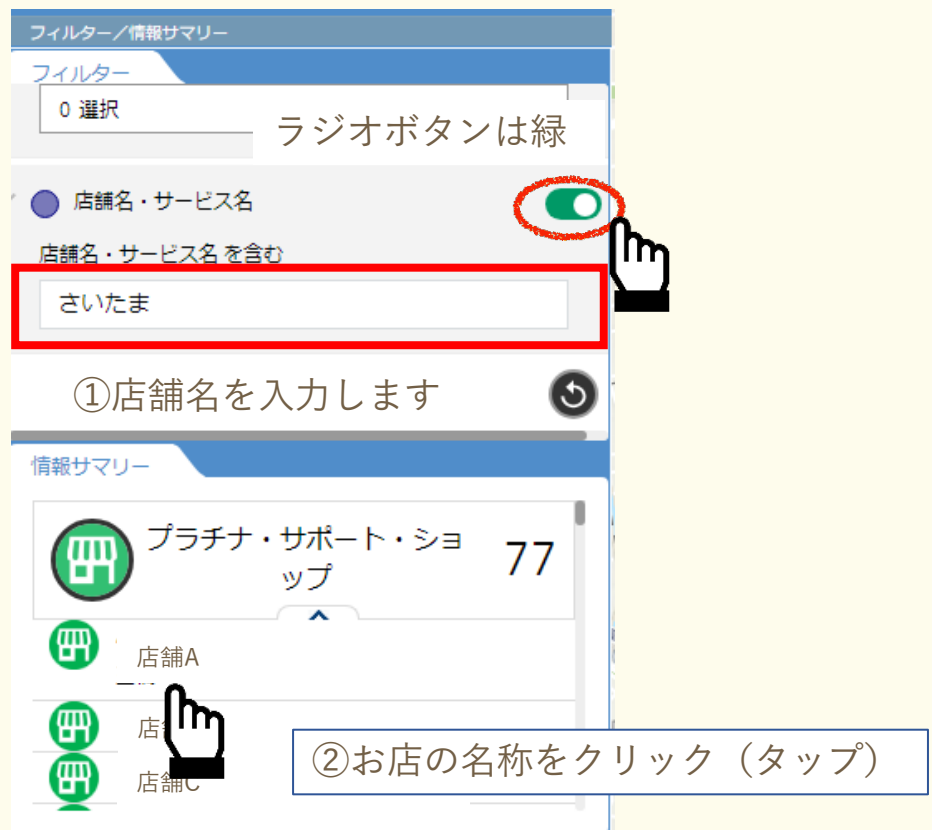
## 6 検索結果をリセット

別の条件で検索したい場合は、フィルターのリセットボタンをクリック（タップ）します。



## 7 店名で検索

店名で検索したい場合は、フィルターの「店舗名・サービス名」に名称を入力します。



## マップで検索

マップの検索窓に住所や駅名などを入力して、🔍をクリック（タップ）します。周辺に表示された緑のアイコンをクリック（タップ）すると、お店の名称や、サービス内容の詳細が表示されます。

