

# 県民の森 遊歩道マップ

[ 1 : 5000 ]

森林学習展示館・駐車場から主な施設への距離		
主な施設	学習展示館	駐車場
駐車場	0.6km	—
学習展示館	—	0.6km
林間広場	0.9km	0.9km
デイ・キャンプ場 (管理道経由)	1.5km	1.5km
デイ・キャンプ場 (中央広場経由)	1.0km	1.6km
展望広場・丸山山頂	0.9km	0.6km
記念植樹地	0.3km	0.9km
展示林	0.5km	1.1km
家族広場	0.7km	1.3km
水辺の広場 (管理道経由)	1.7km	1.7km
水辺の広場 (展示林経由)	1.0km	1.6km
青少年総合野外活動センター	1.6km	車道2.8km
金昌寺 (金昌寺コース)	6.2km	—
芦ヶ久保駅 (果樹公園村コース)	4.3km	—
芦ヶ久保駅 (赤谷コース)	7.3km	—



凡 例	
管理道	針葉樹
遊歩道	広葉樹
沢・池	広葉樹場
トイレ	休憩場
水飲場	施設等
案内標識	園内案内看板
カエドムスト	休憩ポイント

森林管理道  
 丸山支線  
 丸山分線

100m

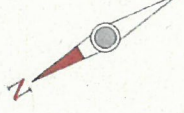
12

至栗橋公園村  
至栗ヶ久保駅

至栗ヶ久保駅 (赤谷コース)

至大野峠

至秩父市高崎



至高麗峠

展望台  
丸山960m

展望広場

展望台

展望広場

展望広場

展望広場

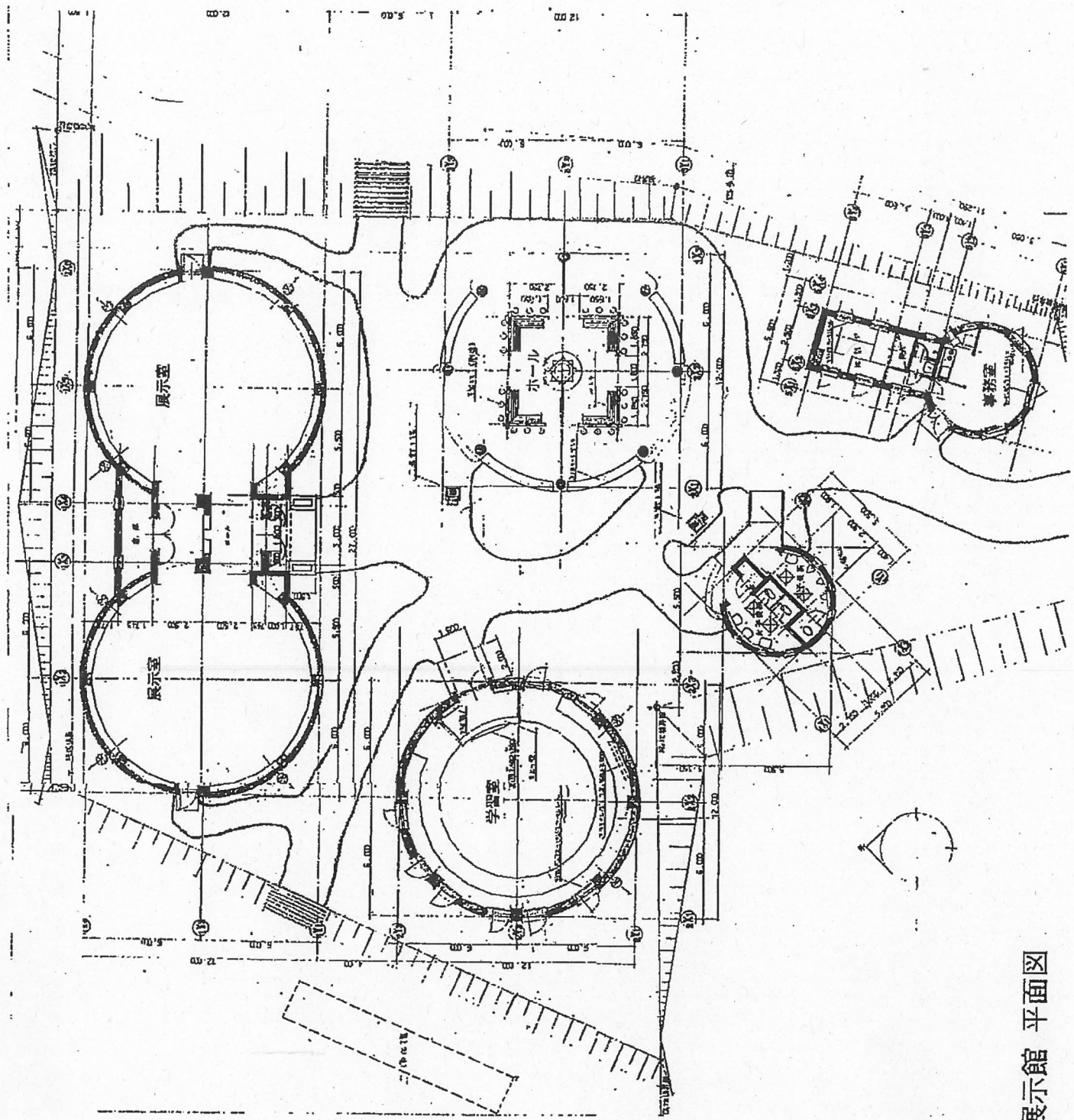
展望広場

展望広場

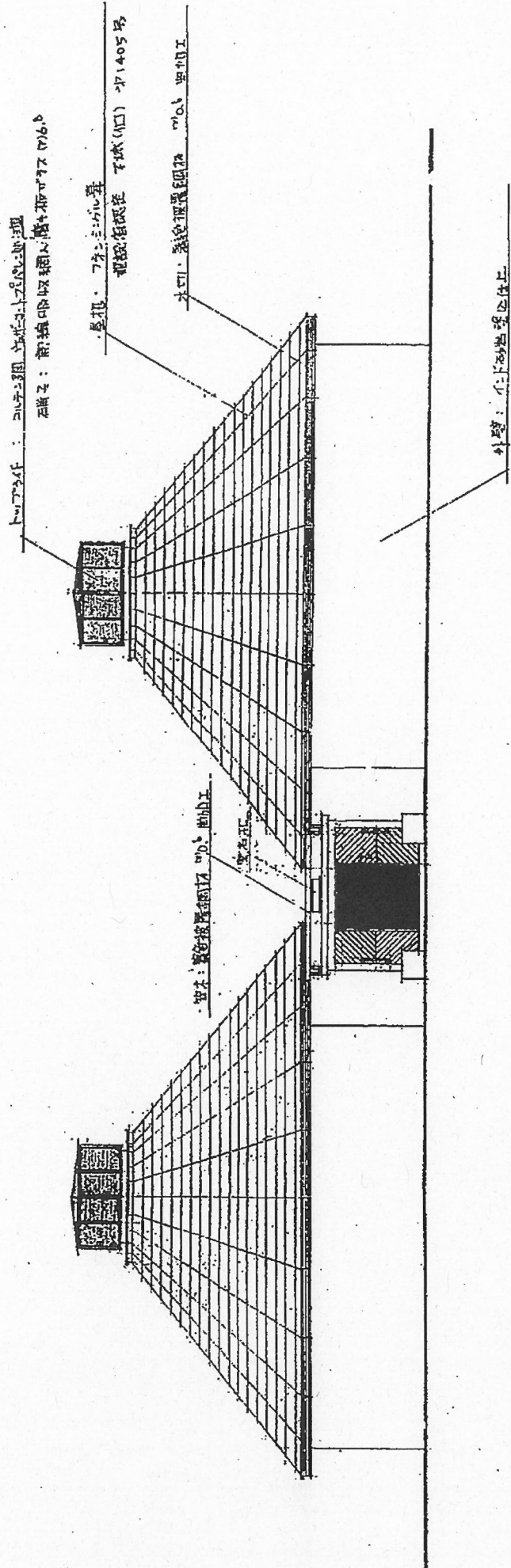
展望広場

展望広場

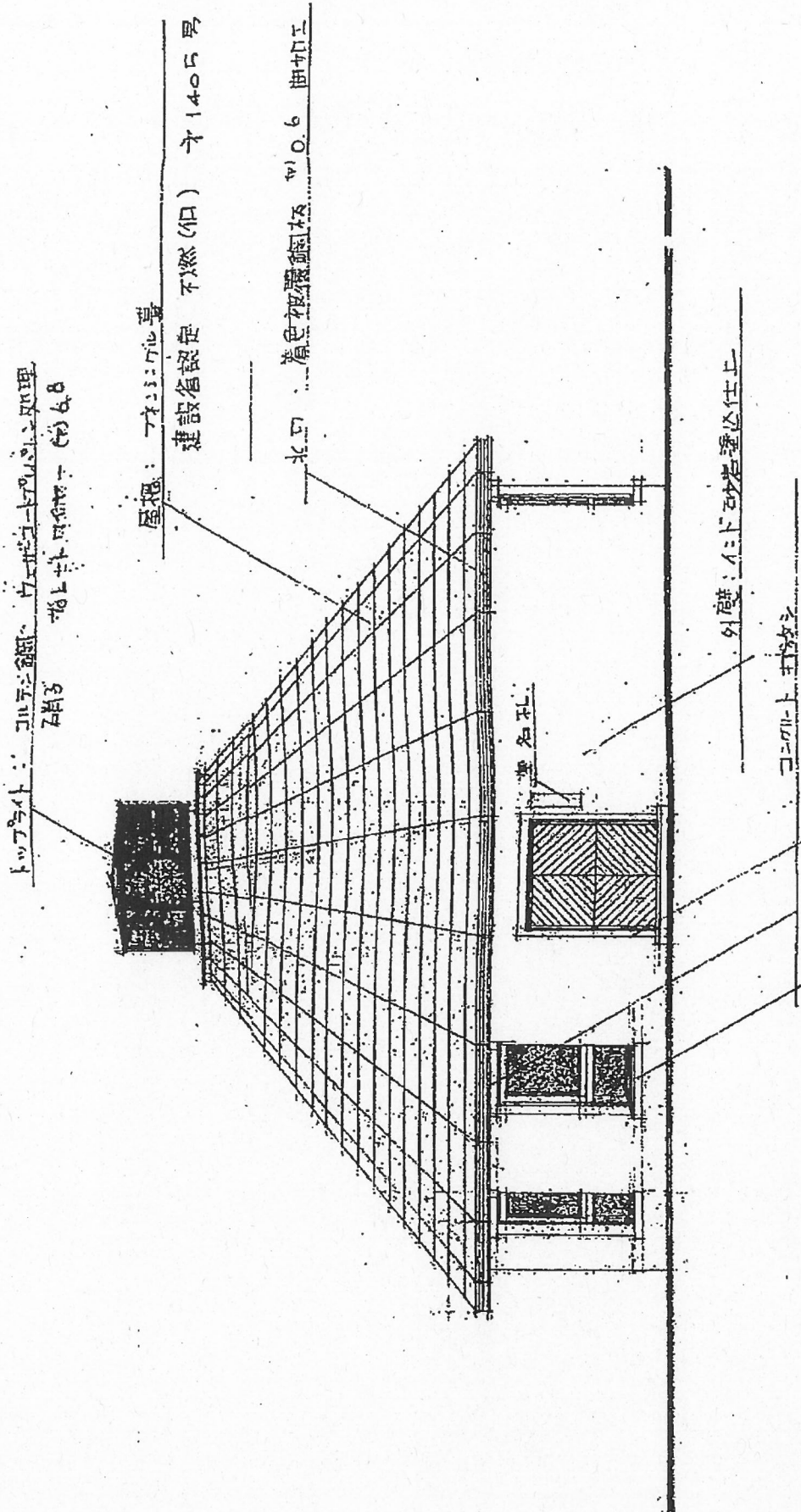
展望広場



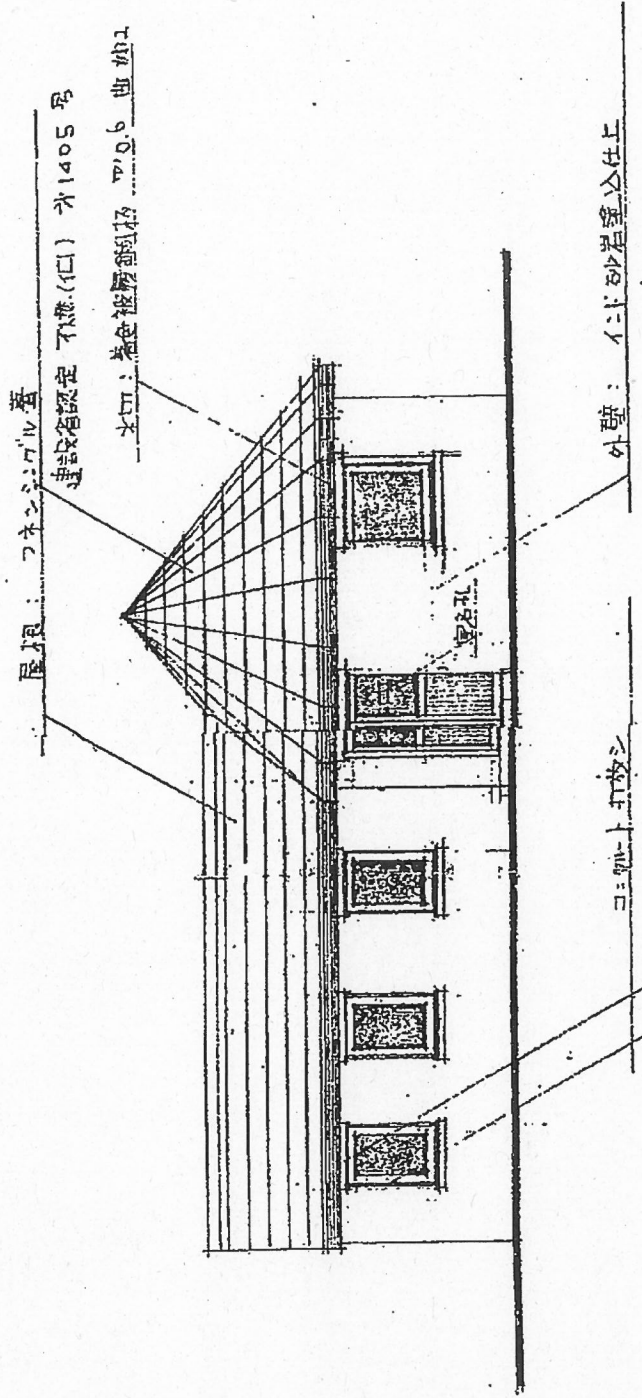
県民の森展示館 平面図



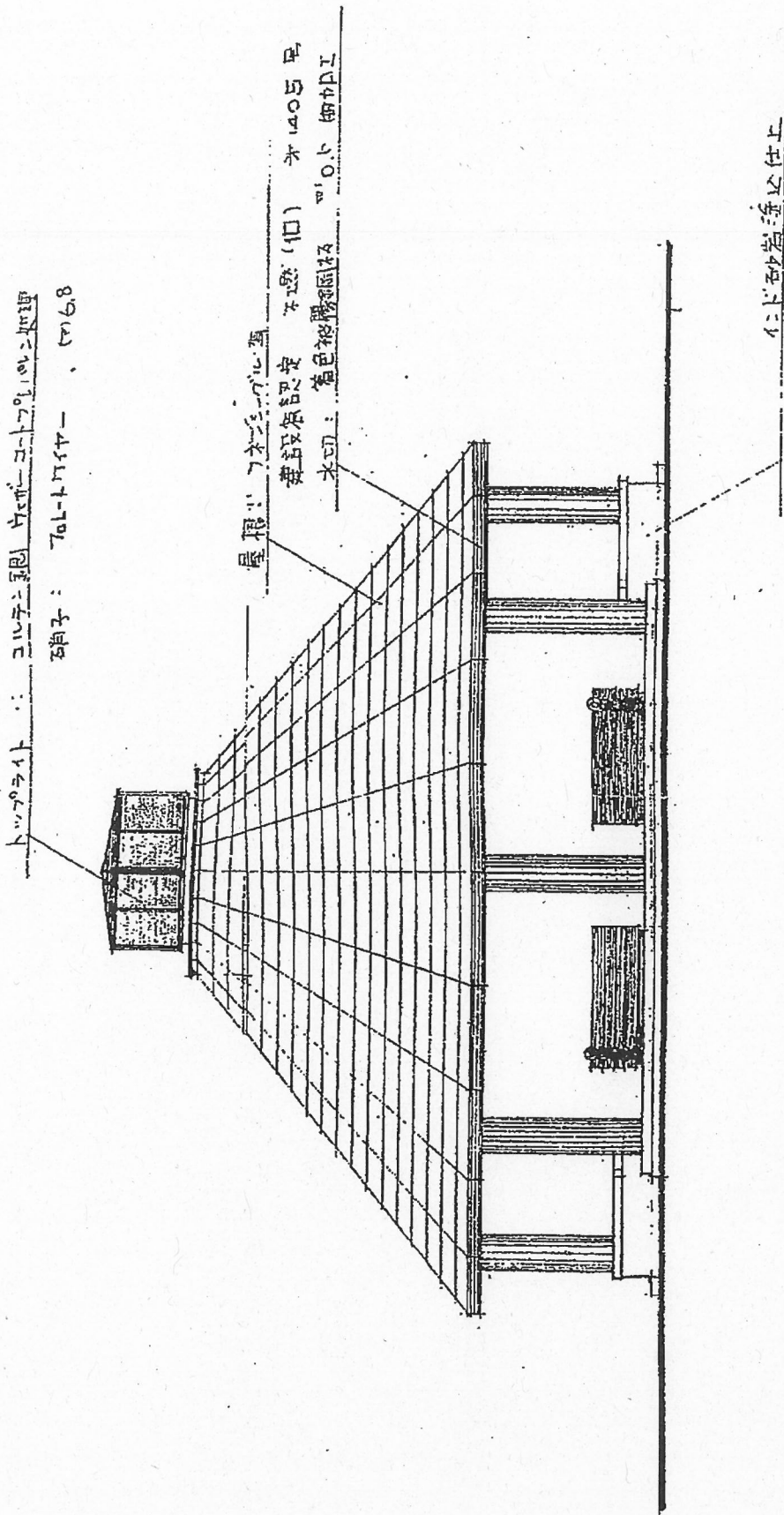
展示室 南立面図



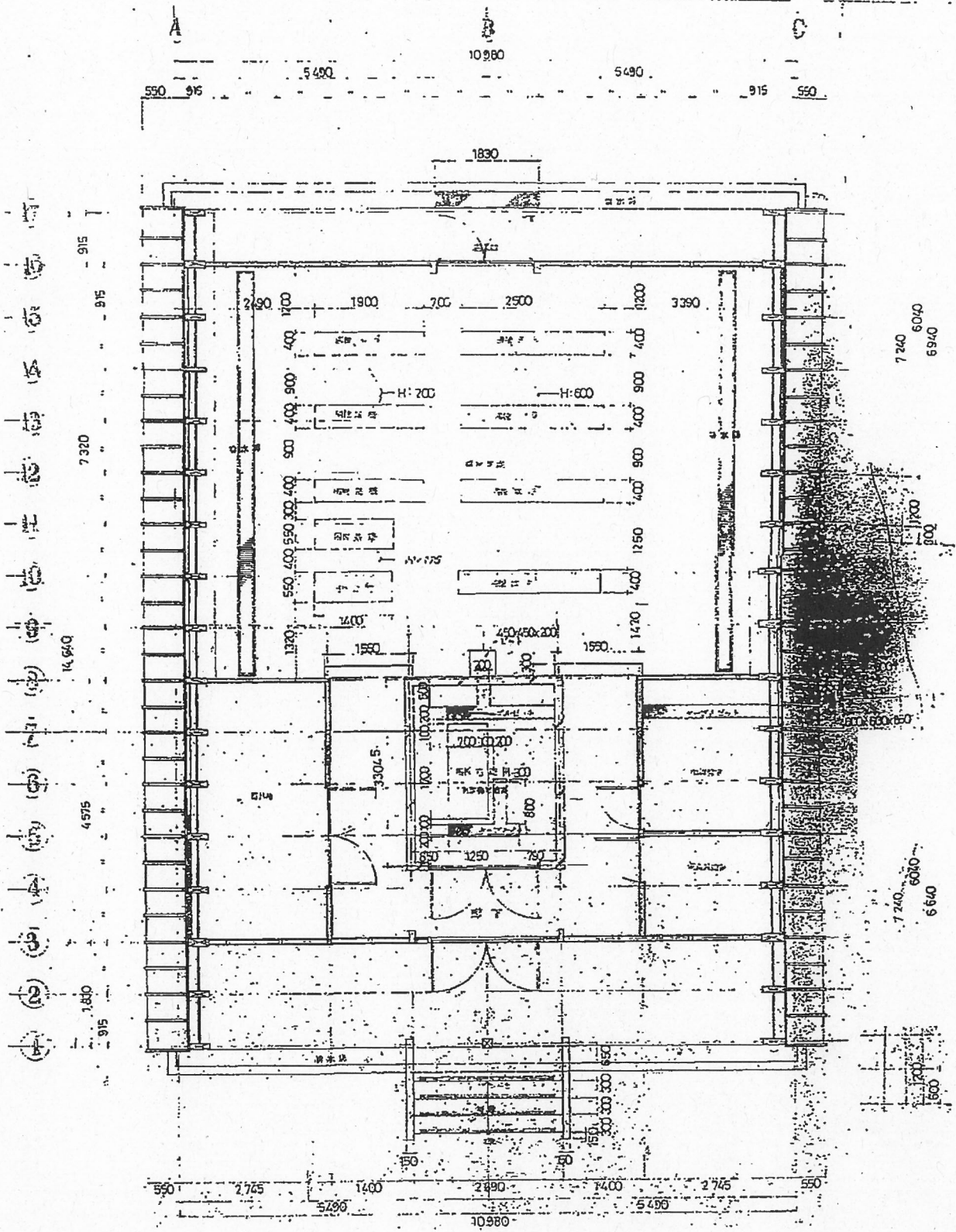
学習室 東立面図



事務室 西立面図

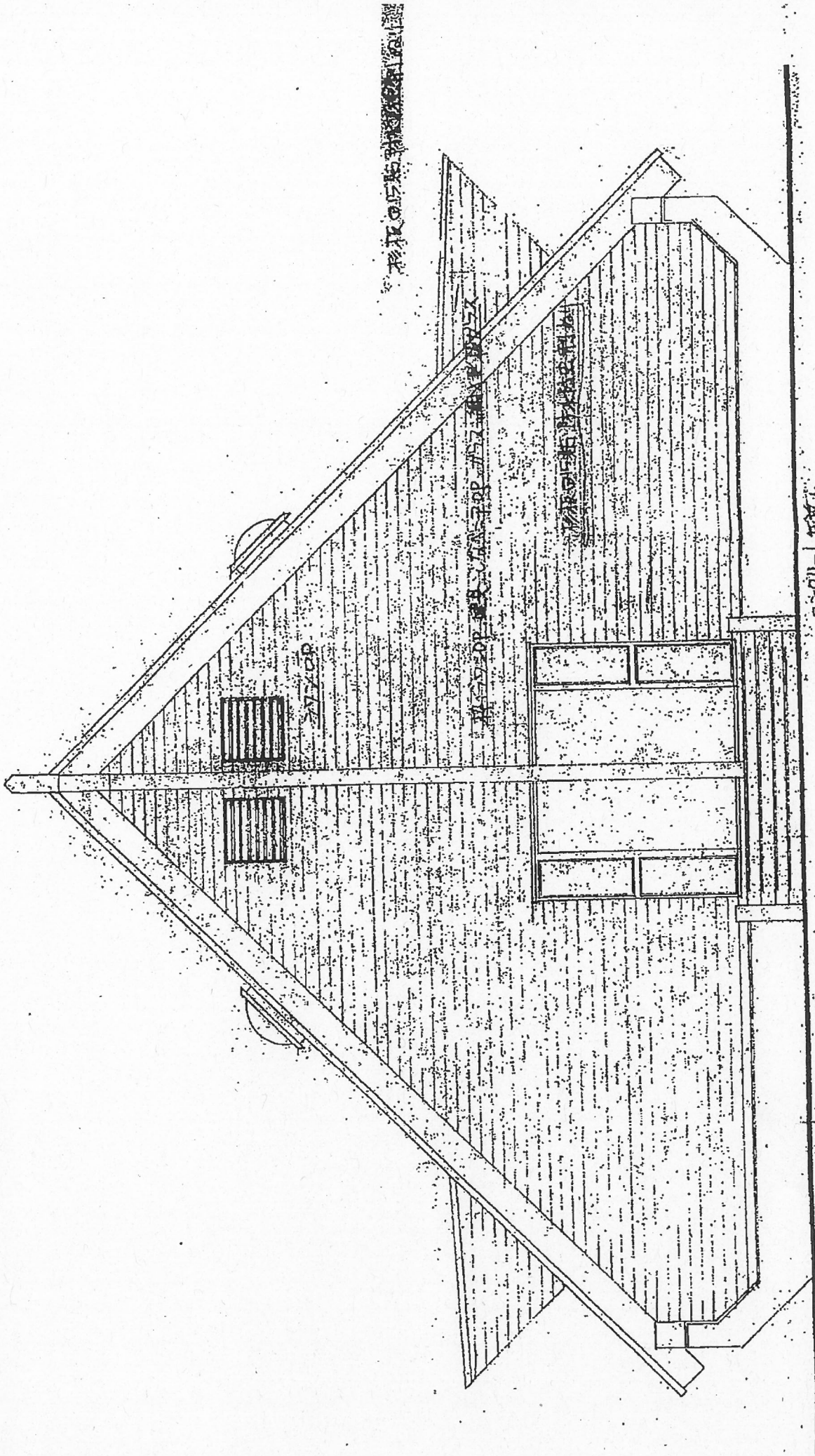


ホ一ル 東立面図



県民の森給水施設 平面図

木造建築図



木造建築図

県民の森給水施設 立面図