

代表者紹介

特定非営利活動法人
はばたきソーシャルワークス 代表理事
社会福祉士 行政書士

山口 翔多



ごあいさつ

「親なきあと」に関する不安・心配事は、ご本人の状況やご家族の想いによって異なります。そのため、何をどこに相談すればよいのかわからないといった当事者・ご家族の方は多くいらっしゃいます。

はばたきソーシャルワークスでは、直接支援の経験豊富な社会福祉士を中心に「親なきあと」の準備に必要な、あらゆる専門職と連携しております。

「こんなこと相談して良いのだろうか」「不安だけれど、何をしても良いかわからない」といった方からのご相談も歓迎いたします。

経歴

埼玉県入間郡越生町出身。埼玉県立松山高等学校卒業。大学在学中に社会福祉士を取得し、卒業後、障害者支援施設にて生活支援員として勤務。自閉症・知的障害のある方の生活支援に携わるなかで「親なきあと」の課題を感じ、行政書士事務所はばたきを開業。

開業当初より、障害のある方とご家族のライフプランニング、遺言・相続、成年後見、障害福祉サービス事業所立ち上げ等の業務に携わりながら、「親なきあと」に関する普及啓発活動に力を入れている。

特定非営利活動法人
はばたきソーシャルワークス

はばたきソーシャルワークスは、障害のある方の直接支援・相談支援の経験豊富なソーシャルワーカー（社会福祉士）が中心となって設立した「親なきあと」のための総合相談窓口です。
ホームページやSNSでも情報発信をしておりますので、ぜひご活用ください。

法人所在地

〒350-0035
埼玉県川越市西小仙波町1-3-19-102

ホームページ

<https://habataki-oyanakiato.com>

SNSはじめました

活動予定やお役立ち情報を発信していきます。
ぜひチェックしてみてください。

Facebookページ

ID:habataki.sw

QRコード



twitter

ID:habataki_sw

QRコード



公式LINE

ID:@habataki-sw

QRコード



お問い合わせ

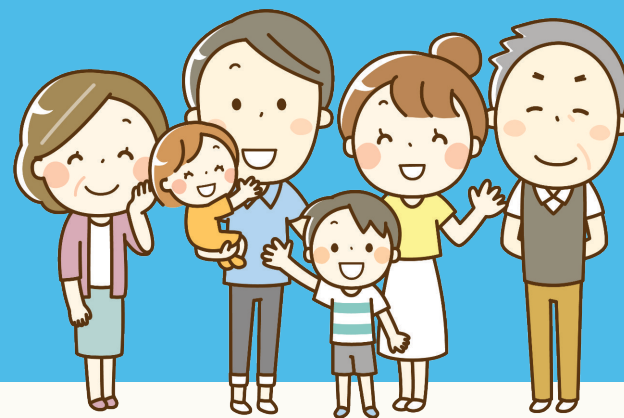
相談
無料

電話 049-202-2680

【受付】9:00～18:00（月～土）

メール info@habataki-sw.com

知ってほしい
障害のある方の
「親なきあと」
のこと



「親なきあと」に備えて

障害のある方の「親なきあと」の問題は、住む場所・働きかた・財産の残し方や管理の方法など、さまざまです。また、ご本人の状況やご家族の想いによって、必要な準備も異なります。はばたきソーシャルワークスは「親なきあと」の不安・心配を抱える当事者・ご家族のための総合相談窓口です。

「親なきあと」の総合相談窓口
特定非営利活動法人
はばたきソーシャルワークス

こんなお困りごとは
ありませんか？

成年後見人がいれば
もう安心？

障害のある子に
いくら残せばよいの？

自宅が空き家に
ならないためには？

遺言書は
書いた方がよいの？

相続手続きは
誰がしてくれるの？



「親なきあと」に向けた 準備の3ステップ

「ご家族が安心」できて
「ご本人のためになる」準備を
一緒に考えていきましょう！



ステップ
1

課題を明確にする

ひとことで「親なきあと」といっても、住む場所、働きかた、財産の残し方・管理の方法、生活のサポートなど、さまざまです。まずは、現状を把握し、将来どんなことに困るのか、その課題を明確にしていきましょう。漠然とした情報収集ではなく、我が事として具体的に考えていくことがポイントです。



ステップ
2

できることを知る

明確になった課題に対して「いつ何をしておくべきか」を、ご本人の状況やご家族の想いに応じて提案いたします。福祉と法律の専門家が、福祉サービスから遺言・相続、成年後見など、さまざまな制度・サービスに対応いたしますので、ご安心ください。



ステップ
3

具体的な準備をする

制度・サービスを利用したらもう安心というわけではありません。ポイントは、親の支援がなくなったあと「いつ、誰が、何をしてくれるのか」について、顔の見える状態にしておくことです。具体的に考えることで「ご家族が安心」できて「ご本人のためになる」準備を一緒に考えていきましょう。



●● 私たちにできること ●●

ライフプランニング・相続・遺言

「住む場所」「働きかた」「生活のサポート」などの生活要素から、「お金をいくら残せばよいのか」「どう残せばよいのか」の想いをかたちにするための**相続に向けた準備**、**遺言書の作成**などのサポートをいたします。もちろん「不安があるけれど何をしたらよいかわからない」といった方からのご相談も大歓迎です。

成年後見

成年後見について、「いつかは利用しなければならないけれど、なかなか踏み出せない」といった方も多いのではないのでしょうか。障害のある方の成年後見は、一般的に長期間にわたるのが特徴です。当法人では、障害のある方の直接支援の経験豊富な社会福祉士を中心として、**長期的かつ安定的な後見活動**をいたします。

勉強会・相談会

「親なきあと」に関するさまざまなテーマでの**勉強会講師**や**無料相談会**をいたします。漠然とした制度・サービスの情報ではなく、事例をもとにした具体的な内容で、大変ご好評いただいております。**職員研修**から**保護者向け勉強会**など、柔軟に対応いたしますので、お気軽にご連絡ください。