

平成24年度

埼玉県の財務諸表



埼玉県のマスコット コバトン

平成25年12月

埼 玉 県

目次

第1章 はじめに

1 埼玉県財務諸表について取組状況	1
2 財務諸表として作成している財務書類4表とは？	1
3 財務諸表作成の対象範囲	2
4 財務諸表の作成にあたって	2

第2章 普通会計財務書類4表の概要

①貸借対照表	3
1 公共資産の行政目的別割合	4
2 社会資本形成の世代間負担比率	4
3 資産形成規模（歳入額対資産比率）	5
4 資産の老朽化度（公共資産の減価償却累計率）	5
②行政コスト計算書	6
1 行政コストの目的別割合	7
2 単年度の受益と負担の状況（行政コスト対税込等比率）	7
3 受益者負担の割合（経常収益対経常費用比率）	8
③純資産変動計算書	8
④資金収支計算書	9

第3章 連結財務書類4表の概要

①貸借対照表	10
②行政コスト計算書	11
③純資産変動計算書	12
④資金収支計算書	13

第4章 埼玉県の財務書類4表

【各項目の説明】	14
①貸借対照表	14
②行政コスト計算書	15
③純資産変動計算書	15
④資金収支計算書	16

【普通会計の財務書類4表】	17
○貸借対照表	17
○県民一人当たりの貸借対照表	18
○行政コスト計算書	19
○県民一人当たりの行政コスト計算書	20
○純資産変動計算書	21
○資金収支計算書	22
【県全体の財務書類4表】	23
○貸借対照表	23
○県民一人当たりの貸借対照表	24
○行政コスト計算書	25
○県民一人当たりの行政コスト計算書	26
○純資産変動計算書	27
○資金収支計算書	28
【連結の財務書類4表】	29
○貸借対照表	29
○県民一人当たりの貸借対照表	30
○行政コスト計算書	31
○県民一人当たりの行政コスト計算書	32
○純資産変動計算書	33
○資金収支計算書	34

〔参考〕財務書類4表(県全体・連結)の内訳

- 貸借対照表
- 行政コスト計算書
- 純資産変動計算書
- 資金収支計算書

第1章 はじめに

1 埼玉県の財務諸表についての取組状況

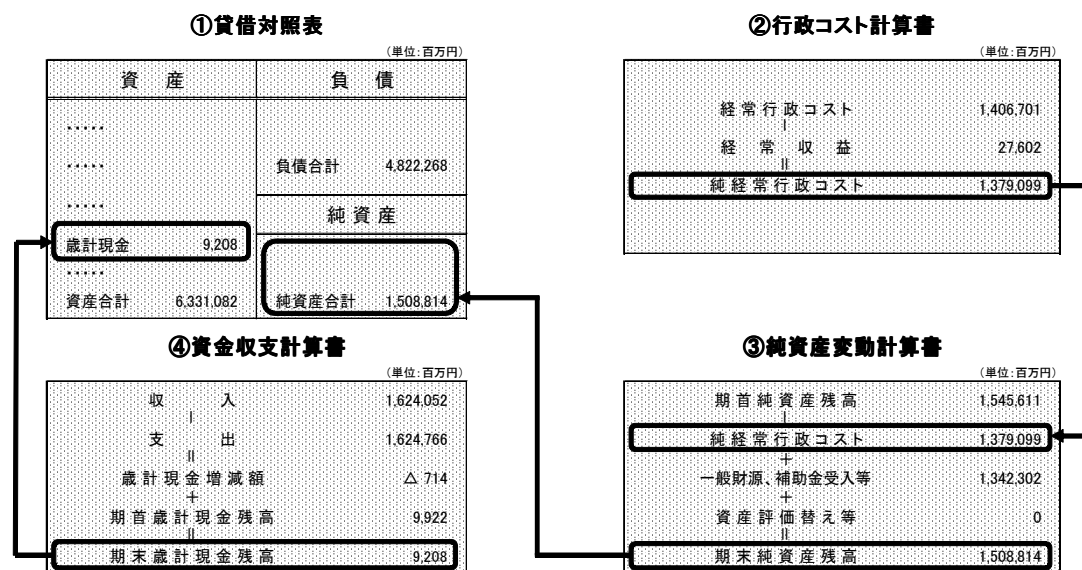
地方公共団体の決算は、地方自治法に定められている歳入歳出決算書によってまとめられていますが、埼玉県では、県民の皆様には財務状況をより分かりやすくお知らせするために、平成12年12月(平成11年度決算分)から貸借対照表(バランスシート)などを作成し公表しています。

また、正確な資産の把握や、現金主義による会計処理を補完するための複式簿記の導入などを目的として、新たな公会計の整備の推進に取り組んでおり、平成21年度(平成20年度決算分)から他の多くの団体が採用している「総務省方式改訂モデル」により、財務諸表(財務書類4表『貸借対照表』『行政コスト計算書』『純資産変動計算書』『資金収支計算書』)を作成しています。

2 財務諸表として作成している財務書類4表とは？

- ① 貸借対照表
どれほどの資産や債務を有しているかを示しています。
- ② 行政コスト計算書
経常的な活動に伴うコストと、使用料・手数料などの収入を示しています。
- ③ 純資産変動計算書
資産から負債を差し引いた残余(純資産)が、一会計期間にどのように増減したかを示しています。
- ④ 資金収支計算書
どのような活動に資金が必要とされているかを示しています。

【相互関係図】



○貸借対照表の資産のうち「歳計現金」の金額は、資金収支計算書の「期末歳計現金残高」と対応しています。 ※上記の金額は、平成24年度普通会計決算によるものです。
 ○貸借対照表の「純資産」の金額は、資産と負債の差額として計算されますが、これは純資産変動計算書の「期末純資産残高」と対応しています。
 ○行政コスト計算書の「純経常行政コスト」の金額は、経常行政コストと経常収益の差額ですが、これは純資産変動計算書の「純経常行政コスト」と対応しています。

3 財務諸表作成の対象範囲

埼玉県では、「普通会計」、「県全体」及び「連結」の財務諸表を作成しており、その対象範囲をまとめると以下のとおりとなります。

地方公共団体の財政状況の把握・分析等に用いられる会計区分で、埼玉県においては次の12会計。

- ①一般会計 ②公債費特別会計 ③市町村振興事業特別会計
- ④災害救助事業特別会計 ⑤母子寡婦福祉資金特別会計
- ⑥小規模企業者等設備導入資金特別会計
- ⑦就農支援資金特別会計 ⑧林業・木材産業改善資金特別会計
- ⑨本多静六博士育英事業特別会計 ⑩用地事業特別会計
- ⑪県営住宅事業特別会計 ⑫高等学校等奨学金事業特別会計

普通会計

普通会計に公営事業会計を加えた全ての会計が対象で、埼玉県においては次の6会計が加わります。

- ①病院事業会計 ②工業用水道事業会計 ③水道用水供給事業会計
- ④地域整備事業会計 ⑤流域下水道事業会計 ⑥公営競技事業特別会計

県全体

県全体に加え、県の関係団体である県の出資法人、地方独立行政法人、一部事務組合及び広域連合も対象としています。

埼玉県においては以下の26団体が加わります。

●**県出資法人(23)**

- (1)埼玉県住宅供給公社 (2)埼玉県道路公社 (3)埼玉県土地開発公社
- (4)(公財)埼玉県公園緑地協会 (5)(財)埼玉県産業振興公社 (6)(公財)埼玉県下水道公社
- (7)(公財)埼玉県埋蔵文化財調査事業団 (8)(社)埼玉県農林公社 (9)(公財)さいたま緑のトラスト協会
- (10)(財)埼玉県国際交流協会 (11)(公財)埼玉県暴力追放・薬物乱用防止センター
- (12)(財)いきいき埼玉 (13)(財)埼玉県河川公社 (14)(公財)埼玉県芸術文化振興財団
- (15)埼玉高速鉄道(株) (16)(福)埼玉県社会福祉事業団 (17)(株)秩父開発機構
- (18)埼玉新都市交通(株) (19)(公財)埼玉県消防協会 (20)(財)埼玉県生活衛生営業指導センター
- (21)(財)埼玉県産業文化センター (22)(株)さいたまアリーナ (23)(株)さいたまりバーフロンティア

●**地方独立行政法人(1)** 公立大学法人埼玉県立大学

●**一部事務組合(1)** 埼玉県浦和競馬組合

●**広域連合(1)** 彩の国さいたま人づくり広域連合

連結

4 財務諸表の作成にあたって

- ・平成25年3月31日を作成基準日としています。ただし、出納整理期間(平成25年4月1日から平成25年5月31日まで)における出納については、基準日までを終了したものとして処理しています。
- ・次頁以降にある全国順位や全国平均値その他全国比較は、平成23年度決算において「総務省方式改訂モデル」で作成している40道府県(連結ベースにおいては39道府県)を集計したものであり、その他のモデルにて作成している都府県を除いています。
- ・財務諸表の作成に当たっては、各項目を四捨五入しているため、内訳と合計が一致していない場合があります。

第2章 普通会計財務書類4表の概要

① 貸借対照表

◆平成24年度貸借対照表(普通会計)

(単位:百万円)

借 方		貸 方	
[資産の部]		[負債の部]	
1 公共資産	5,148,903 <81.3%>	1 固定負債	4,513,640 <93.6%>
うち売却可能資産	23,196 <0.4%>	うち地方債	3,932,248 <81.5%>
2 投資等	543,850 <8.6%>	うち退職手当 引当金	511,115 <10.6%>
3 流動資産	638,328 <10.1%>	2 流動負債	308,628 <6.4%>
		うち翌年度償還予定 地方債	198,183 <4.1%>
		うち翌年度支払予定 退職手当	71,877 <1.5%>
		負債合計	4,822,268 <100.0%>
		[純資産の部]	
		純資産合計	1,508,814
資産合計	6,331,082 <100.0%>	負債・純資産合計	6,331,082

★ポイント

○資産は総額 6 兆 3,311 億円であり、前年度に比べ 188 億円の増加となりました。これは、県債の満期一括償還に備えた県債管理基金への積立増などが要因となっています。

○売却可能資産は 232 億円となり、前年度に比べて 15 億円の増加となりました。

○負債は総額 4 兆 8,223 億円であり、前年度に比べ 556 億円の増加となりました。変動要因としては、県債残高の増加(1,788 億円)や、退職手当引当金の減少(1,127 億円)となっています。

※前年度の全国順位はともに大きい方から、資産は 4 番目、負債は 5 番目となっています。(全国平均は資産 3 兆 9,107 億円、負債 2 兆 596 億円)

◆平成24年度貸借対照表(普通会計)【県民一人当たり】

(単位:円)

借 方		貸 方	
[資産の部]		[負債の部]	
		負債合計	663,100
		[純資産の部]	
		純資産合計	207,474
資産合計	870,574	負債・純資産合計	870,574

★ポイント

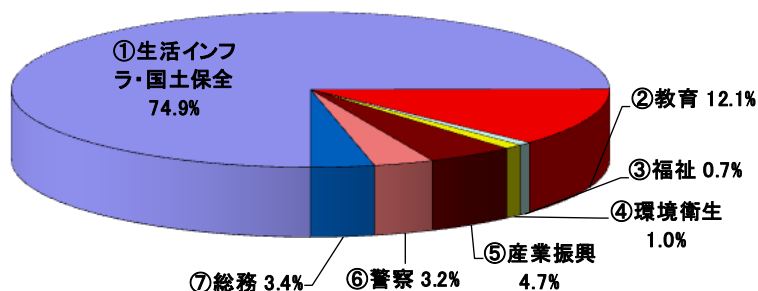
○「貸借対照表」の各項目の金額を、住民基本台帳人口により県民一人当たりで算出したものです。

○資産は 87 万 1 千円で前年度から 1 万 2 千円の減少となり、負債は 66 万 3 千円で 4 千円の減少となりました。

※前年度の全国順位はともに小さい方から資産が 2 番目、負債は 4 番目となっています(全国加重平均は資産が 166 万円、負債が 88 万円)。

1 公共資産の行政目的別割合

公共資産の行政目的別割合は、生活インフラ・国土保全が74.9%、教育が12.1%となっており、道路や公園、教育施設などが大きな割合を占めていることがわかります。これは全国的にもほぼ同じ傾向となっています。



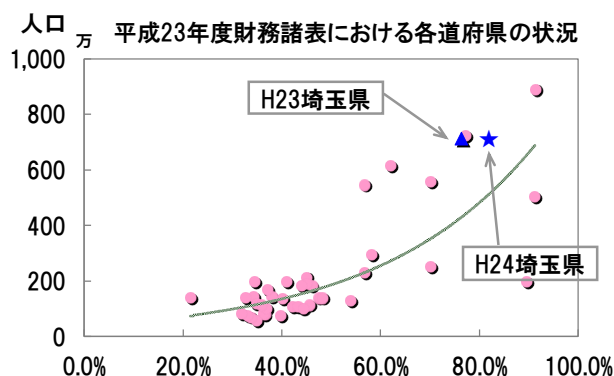
2 社会資本形成の世代間負担比率

(1)「地方債残高」対「公共資産」比率(将来世代によって負担しなければならない割合)

$$\text{地方債残高} \div \text{公共資産合計} = 80.2\% \text{ (前年度 } 76.3\%)$$

人口が多く、比較的財政力が高い団体は地方交付税の振り替えである臨時財政対策債の発行が大きくなるため、高い比率になる傾向があります。

埼玉県は、臨時財政対策債の発行が大幅に増加したことなどの影響により、昨年度に比べ 3.9 ポイント高くなりました。

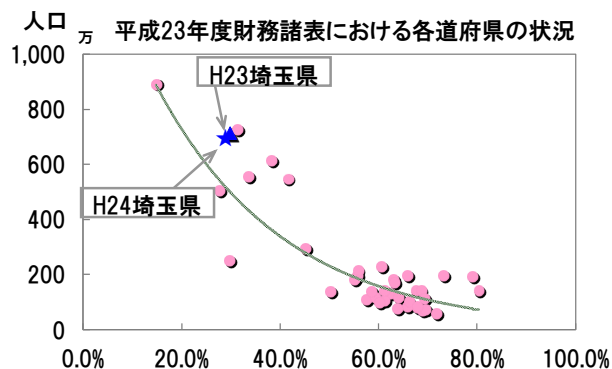


(2)「純資産」対「公共資産」比率(これまでの世代によってすでに負担された割合)

$$\text{純資産合計} \div \text{公共資産合計} = 29.3\% \text{ (前年度 } 29.8\%)$$

(1)と同様に人口が多く、比較的財政力が高い団体は純資産に計上される地方交付税が負債に計上される臨時財政対策債に多く振り替えられるため、低い比率になる傾向があります。

埼玉県は昨年度に比べ 0.5 ポイント低くなりました。

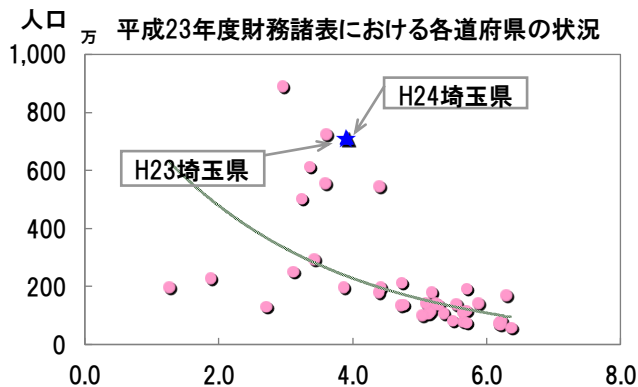


3 資産形成規模(歳入額対資産比率)

$$\boxed{\text{資産合計} \div \text{歳入総額(収入総額)}} = 3.9 \text{ (前年度 3.9)}$$

これまでに形成されたストックである資産が、何年分の歳入で充当されたものであるかをみることができます。比率が高いと社会資本整備が進んでいると考えられますが、反面維持管理費による財政負担が大きくなるとも考えられます。人口規模が大きい団体は歳入規模も大きくなるためこの比率は低くなる傾向があり、平均的な値は3.0～7.0の間とされています。

埼玉県は、資産合計が188億円の増加となったものの、収入総額も53億円の増加となったことから、昨年度と同じになりました。

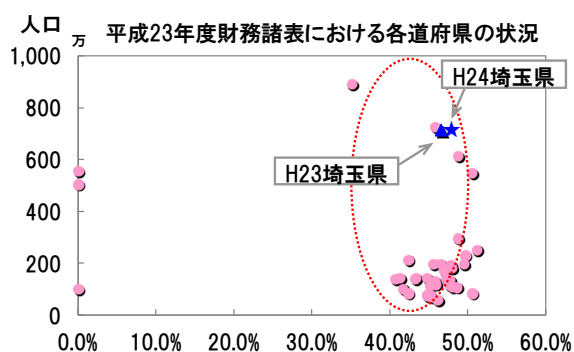


4 資産の老朽化度(公共資産の減価償却累計率)

$$\boxed{\text{減価償却累計額} \div (\text{有形固定資産} - \text{土地} + \text{減価償却累計額})} = 48.2\% \text{ (前年度 46.5\%)}$$

平均的な値は35%～50%の間とされ、団体の性質による差があまり出ない指標です。

埼玉県は資産の減価償却が進んだため、昨年度に比べ1.7ポイント上昇しました。



②行政コスト計算書

◆平成24年度埼玉県行政コスト計算書(普通会計)

【経常行政コスト】

(単位:百万円)

項目	総額	構成比率
1 人にかかるコスト		
うち人件費	558,960	39.7%
小計	628,920	44.7%
2 物にかかるコスト		
小計	189,541	13.5%
3 移転支出的なコスト		
うち補助金等	406,884	28.9%
小計	525,352	37.3%
4 その他のコスト		
小計	62,888	4.5%
経常行政コスト a	1,406,701	

【経常収益】

1 使用料・手数料 b	23,564	
2 分担金・負担金・寄附金 c	4,038	
経常収益合計(b+c) d	27,602	
経常行政コストに対する経常収益の割合 d/a	2.0%	
(差引)純経常行政コスト a-d	1,379,099	

★ポイント

○「経常行政コスト」は、総額約1兆4,067億円であり、前年度に比べて約28億円の減となりました。
これは、主に退職手当引当金の減少(335億円)によるものです。

○「経常行政コスト」のうち、行政サービスの担い手である職員の「人件費」が約4割を占めています。

○「経常行政コストに対する経常収益の割合」は2.0%であり、残りの98.0%のコストは税金や地方交付税などで賄われています。

※前年度の全国順位は大きい方から4番目となっています。(全国平均は6,678億円)

◆平成24年度埼玉県行政コスト計算書(普通会計)【県民一人当たり】

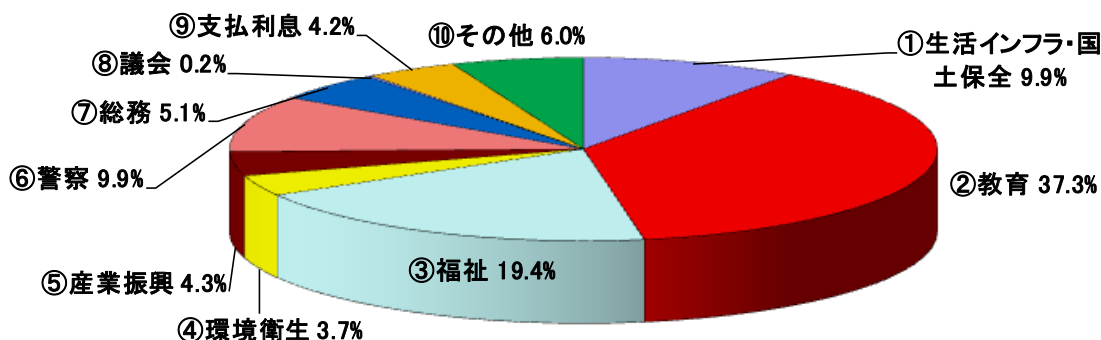
項目	総額	構成比率
1 人にかかるコスト	86,482円	44.7%
2 物にかかるコスト	26,063円	13.5%
3 移転支出的なコスト	72,240円	37.3%
4 その他のコスト	8,648円	4.5%
経常行政コスト(合計)	193,433円	

★ポイント

○行政コスト計算書のうち「経常行政コスト」の各項目の金額を、住民基本台帳人口により県民一人当たりで算出したものです。

※前年度の全国順位は小さい方から2番目となっています(全国加重平均は29万円)。

1 行政コストの目的別割合



行政コストの目的別割合は、教育が 37.3%と最も大きく、次いで福祉が 19.4%、生活インフラ・国土保全及び警察が 9.9%となっています。埼玉県は人口規模が大きい影響で、全国的な傾向に比べ教育と福祉の割合が高い状況となっています。

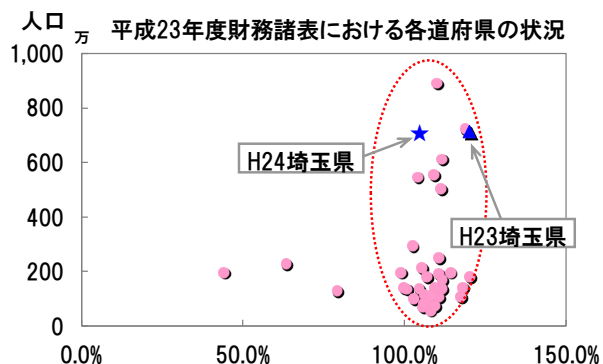
2 単年度の受益と負担の状況(行政コスト対税収等比率)

$$\text{純経常行政コスト} \div \text{一般財源等} (\times) = 102.8\% \text{ (前年度 } 119.9\%)$$

※純資産変動計算書の「一般財源」と「補助金等受入」の合計です。

当該年度に行われた行政サービスのコストから受益者負担分を除いた純経常行政コストに対して、どれだけを当該年度の負担で賄ったかを把握することができます。平均的な値は 90%~110%の間ですが、100%を超えるとコストをその年度の負担で賄いきれていないということとなり、厳しい財政状況を表していると言えます。

埼玉県は昨年度から 17.1 ポイント低下したものの、依然として 100%を超えており、厳しい財政運営を強いられていることがわかります。

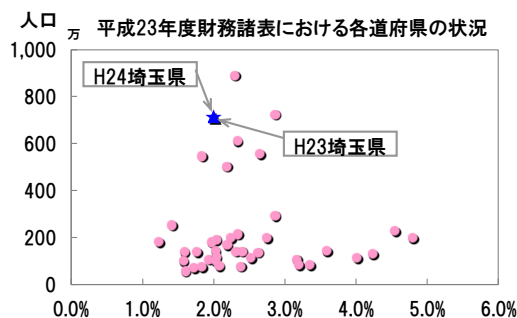


3 受益者負担の割合(経常収益対経常費用比率)

$$\boxed{\text{経常収益} \div \text{経常行政コスト}} = 2.0\% \text{ (前年度 } 2.0\%)$$

経常行政コストに対する、直接的な受益者負担の割合を知ることができます。平均的な値は 2.0%~8.0%の間とされています。

埼玉県は昨年度と変わらず、2.0%となっています。



③純資産変動計算書

◆平成24年度埼玉県の純資産変動計算書(普通会計)

(単位:百万円)

	純資産合計
期首純資産残高	1,545,611
純経常行政コスト	△ 1,379,099
一般財源	
地方税	708,475
地方交付税	207,466
その他行政コスト充当財源	254,176
補助金等受入	172,050
臨時損益	
災害復旧事業費	△ 175
投資損失	△ 2,800
損失補償等引当金繰入額	3,110
期末純資産残高	1,508,814

★ポイント

○「期末純資産残高」は、1兆5,088億円であり、純経常行政コストが地方税や地方交付税などを上回ったため、前年度に比べて368億円の減少となっています。

④資金収支計算書

◆平成24年度埼玉県 of 資金収支計算書(普通会計)

(単位:百万円)

1. 経常的収支の部	
支出合計	1,225,431
収入合計	1,436,301
経常的収支額	210,870
2. 公共資産整備収支の部	
支出合計	148,557
収入合計	132,634
公共資産整備収支額	△ 15,923
3. 投資・財務的収支の部	
支出合計	250,778
収入合計	55,117
投資・財務的収支額	△ 195,661
収入総額	1,624,052
支出総額	1,624,766
翌年度繰上充用金増減額	0
当年度歳計現金増減額	△ 714
期首歳計現金残高	9,922
期末歳計現金残高	9,208

◆基礎的財政収支(プライマリーバランス)

(単位:百万円)

収入総額	1,624,052
地方債発行額	△ 305,304
財政調整基金等取崩額	0
支出総額	△ 1,624,766
地方債償還額	257,757
財政調整基金等積立額	510
基礎的財政収支	△ 47,751

★ポイント

○「収入総額」は
1兆6,240億円、
「支出総額」は
1兆6,248億円であり、
「当年度歳計現金増減額」は
7億円のマイナスとなりました。

○収支額は、
「経常的収支の部」で
2,109億円のプラス
「公共資産整備収支の部」で
159億円のマイナス
「投資・財務的収支の部」
1,957億円のマイナス
となっており、経常的収支額によ
り、その他の収支不足が賄われて
います。

○プライマリーバランスは、
477億円のマイナスとなりました。
前年度に比べ103億円のプラス
となっています。



埼玉県のマスコット コバトン

第3章 連結財務書類4表の概要

① 貸借対照表

◆平成24年度貸借対照表(連結)

(単位:百万円)

借 方		貸 方	
[資産の部]		[負債の部]	
1 公共資産	6,689,988 <85.4%>	1 固定負債	5,001,153 <93.1%>
うち売却可能資産	23,734 <0.3%>	うち地方債	4,190,876 <78.0%>
2 投資等	298,443 <3.8%>	うち長期借入金	76,940 <1.4%>
3 流動資産	841,400 <10.7%>	うち退職手当 引当金	530,356 <9.9%>
4 繰延勘定	2,056 <0.0%>	2 流動負債	369,931 <6.9%>
		うち翌年度償還予定 地方債	224,557 <4.2%>
		うち短期借入金	225 <0.0%>
		うち翌年度支払予定 退職手当	73,459 <1.4%>
		負債合計	5,371,084 <100.0%>
		[純資産の部]	
		純資産合計	2,460,804
資産合計	7,831,888 <100.0%>	負債・純資産合計	7,831,888

★ポイント

○資産は総額 7 兆 8,319 億円であり、前年度に比べ約 299 億円の増加となりました。これは、主に普通会計の資産が増加となったことが影響しています

○負債は総額 5 兆 3,711 億円であり、前年度に比べ 434 億円の増加となりました。

○純資産は総額 2 兆 4,608 億円であり、前年度に比べ 135 億円の減少となりました。

※前年度の全国順位は、大きい方から資産、負債ともに 5 番目となっています

◆平成24年度貸借対照表(連結)【県民一人当たり】

(単位:円)

借 方		貸 方	
[資産の部]		[負債の部]	
		負債合計	738,567
		[純資産の部]	
		純資産合計	338,380
資産合計	1,076,947	負債・純資産合計	1,076,947

★ポイント

○「貸借対照表」の各項目の金額を、住民基本台帳人口により県民一人当たりで算出したものです。

○資産は 107 万 7 千円で前年度から 1 万 4 千円の減少、負債は 73 万 9 千円で 7 千円の減少となりました。

※前年度の全国順位はともに小さい方から資産が 2 番目、負債が 4 番目となっています。

②行政コスト計算書

◆平成24年度埼玉県行政コスト計算書(連結)

【経常行政コスト】

(単位:百万円)

項目	総額	構成比率
1 人にかかるコスト		
うち人件費	594,594	37.3%
小計	668,287	42.0%
2 物にかかるコスト		
小計	274,591	17.2%
3 移転支出的なコスト		
うち補助金等	415,348	26.1%
小計	518,001	32.5%
4 その他のコスト		
小計	131,922	8.3%
経常行政コスト a	1,592,802	100.0%

【経常収益】

1 使用料・手数料 b	23,752	
2 分担金・負担金・寄附金 c	29,030	
3 事業収益 d	163,517	
4 その他特定行政サービス収入 e	3,547	
経常収益合計(b+c+d+e) f	219,847	
経常行政コストに対する経常収益の割合 f/a	13.8%	
(差引)純経常行政コスト a-f	1,372,955	

★ポイント

○「経常行政コスト」は、総額1兆5,928億円であり、前年度に比べて65億円の減少となりました。これは、主に介護や医療などの社会保障関係経費が増加する一方で、制度改正(支給水準の引下げ)により退職手当引当金が減少したことなどに伴い普通会計の経常行政コストが減少したことが影響しています。

○「経常行政コスト」のうち、行政サービスの担い手である職員の「人件費」が、普通会計同様、約4割を占めています。

○「経常行政コストに対する経常収益の割合」は13.8%と普通会計に比べ高くなり、残りの86.2%のコストは税金や地方交付税などで賄われています。

◆平成24年度埼玉県行政コスト計算書(連結)【県民一人当たり】

項目	総額	構成比率
1 人にかかるコスト	91,895円	42.0%
2 物にかかるコスト	37,759円	17.2%
3 移転支出的なコスト	71,229円	32.5%
4 その他のコスト	18,140円	8.3%
経常行政コスト(合計)	219,023円	

★ポイント

○行政コスト計算書のうち「経常行政コスト」の各項目の金額を、住民基本台帳人口により県民一人当たりで算出したものです。

※前年度の全国順位は小さい方から3番目となっています。

③純資産変動計算書

◆平成24年度埼玉県純資産変動計算書(連結)

(単位:百万円)

	純資産合計
期首純資産残高	2,474,303
純経常行政コスト	△ 1,372,955
一般財源	
地方税	708,475
地方交付税	207,466
その他行政コスト充当財源	254,181
補助金等受入	188,711
臨時損益	
災害復旧事業費	△ 175
公共資産除売却損益	△ 121
投資損失	△ 2,800
収益事業純損失	0
損失補償等引当金繰入額	3,110
その他	△ 530
出資の受入・新規設立	2,147
資産評価替えによる変動額	1
無償受贈資産受入	84
その他	△ 1,093
期末純資産残高	2,460,804

★ポイント

○「期末純資産残高」は、2兆4,608億円と前年度から135億円減少しています。変動要因として、普通会計の純資産の減少(368億円)や、公営企業会計の純資産の増加(259億円)となっています。

④資金収支計算書

◆平成24年度埼玉県 of 資金収支計算書(連結)

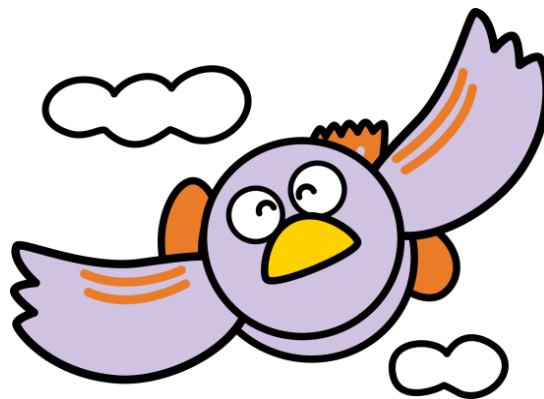
(単位:百万円)

1. 経常的収支の部	
支出合計	1,369,629
収入合計	1,629,450
経常的収支額	259,820
2. 公共資産整備収支の部	
支出合計	197,018
収入合計	169,433
公共資産整備収支額	△ 27,585
3. 投資・財務的収支の部	
支出合計	288,249
収入合計	65,420
投資・財務的収支額	△ 222,829
収入総額	1,864,302
支出総額	1,854,896
翌年度繰上充用金増減額	0
当年度歳計現金増減額	9,407
期首歳計現金残高	142,678
期末歳計現金残高	152,085

★ポイント

○「収入総額」は
1兆8,643億円、
「支出総額」は
1兆8,549億円であり、
「当年度歳計現金増減額」は
94億円のプラスとなりました。

○収支額は、
「経常的収支の部」で
2,598億円のプラス
「公共資産整備収支の部」で
276億円のマイナス
「投資・財務的収支の部」で
2,228億円のマイナス
となっており、普通会計同様経常
的収支額により、その他の収支不
足が賄われています。



埼玉県のマスコット コバトン

第4章 埼玉県財務書類4表

各項目の説明

①貸借対照表

【資産の部】

1 公共資産

- (1)有形固定資産：公共資産のうち、現に行政サービスを提供しているものです。
(例)道路や学校校舎など
- (2)売却可能資産：公共資産のうち、現に公用又は公共用に供されていないものや、売却することがすでに決定しているか近い将来売却が予定されているものです。本県においては、庁内検討委員会(県有資産マネジメント検討委員会)において売却を検討している資産について計上しています。

2 投資等

- (1)投資及び出資金：公社や第三セクター等に対する出資金などです。
- (2)貸付金：民間事業者や県民等に対する貸付金です。
- (3)基金等：特定目的の事業を実施するために、県が積み立てている基金などです。
- (4)長期延滞債権、(5)回収不能見込額
収入未済額のうち1年を超えて回収されていないものを「長期延滞債権」に、回収不能となることが見込まれるものを「回収不能見込額」に計上しています。

3 流動資産

- (1)現金預金：不測の支出や地方債の償還などに備えている基金などです。
- (2)未収金：収入未済額のうち、当該年度に調定したものです。

【負債の部】

1 固定負債

- (1)地方債：地方債残高のうち、償還期限が1年超のものです。
- (2)長期未払金：未払金のうち、支払期限が1年超のものです。
- (3)退職手当引当金：全職員が当該年度末時点において普通退職したと仮定した場合の退職金の支払見込額です。
- (4)損失補償等引当金：第三セクター等への損失補償等により、将来発生する可能性の高い補償費用等に対する引当金です。

2 流動負債

- (1)翌年度償還予定地方債：地方債のうち、翌年度に償還予定のものです。
- (2)短期借入金(翌年度繰上充用金)：当該年度の歳入歳出差引がマイナスの場合に、実質的に翌年度の歳入等から充当している額を借入れとみなすものです。
- (3)未払金：負債に計上される債務負担行為のうち、翌年度に支出予定のものです。
- (4)翌年度支払予定退職手当：翌年度の当初予算計上額等で算定した退職手当支給予定額です。
- (5)賞与引当金：翌年度に支払う賞与のうち、当該年度の職員等の勤労に対応する負担相当額です。

【純資産の部】

1 公共資産等整備国庫補助金等

普通建設事業費や貸付金などの固定資産等の資産形成に充てられた国庫支出金などです。

2 公共資産等整備一般財源等

資産の部に計上されている公共資産等の財源のうち、国庫支出金、地方債、債務負担行為以外のものです。

3 その他一般財源等

公共資産等の財源として充てられたもの以外の財源です。

4 資産評価差額

公共資産等の帳簿価額と再評価した際の資産評価額や時価との差額です。

②行政コスト計算書

[経常行政コスト]

1 人にかかるコスト

- (1)人件費:退職金及び賞与に含まれる前年度の貸借対照表に計上した賞与引当金を控除しています。
- (2)退職手当引当金繰入等:「当該年度末の退職手当引当金」から「前年度末の退職手当引当金」を差し引き、「当該年度の退職手当の額」を加えたものです。
- (3)賞与引当金繰入額:当該年度末の貸借対照表に計上された賞与引当金を計上しています。

2 物にかかるコスト

- (1)物件費:普通建設事業費などの投資的経費を除いた消費的経費のうちの賃金、旅費、需用費などです。
- (2)維持補修費:道路や公共施設などを維持するための改修等に要する経費です。
- (3)減価償却費:有形固定資産の価値が、時の経過等に伴い減少したと認められる額です。

3 移転支出的なコスト

- (1)社会保障給付:生活保護費など、法令の規定に基づいて被扶助者に支給した額です。
- (2)補助金等:市町村などに対する補助金等です。
- (3)他会計等への支出額:公営企業会計に対する補助金などです。
- (4)他団体への公共資産整備補助金等:市町村等が行う公共施設の整備に対する県の補助金などです。

4 その他のコスト

- (1)支払利息:地方債等に係る支払利息です。
- (2)回収不能見込計上額:当該年度末現在における回収不能見込額の対前年度増減額です。
- (3)その他行政コスト:当該年度末現在における未払金の対前年度増減額などです。

[経常収益]

1 使用料・手数料

使用料・手数料の当該年度決算額です。

2 分担金・負担金・寄附金

分担金・負担金・寄附金の当該年度決算額です。

※純経常行政コスト

「経常行政コスト」－「経常収益」です。

県税や地方交付税などの一般財源等により賄われた行政コストを表しています。

③純資産変動計算書

- 一般財源:地方税や地方交付税など、行政コスト計算書における経常収益以外の歳入です。
- 補助金等受入:国庫補助金等を公共資産等の整備に充てたものと、それ以外に分けています。
- 臨時損益
 - ・災害復旧事業費
自然災害により被災した公共施設を復旧するための経費です。
 - ・公共資産除売却損益
公共資産の除却や売却による資産の減少と、それに伴う財産収入等の現金収入との差額です。
 - ・投資損失
投資及び出資金の時価又は実質価額が、取得原価に比して著しく下落した場合の時価又は実質価額と取得原価の差額です。
 - ・損失補償等引当金繰入額
履行すべき額が確定していない損失補償債務中、地方公共団体財政健全化法上、将来負担比率の算定に含めた将来負担額のうち、当該年度において新たに引当金として積み上げた金額です。

- 科目振替：公共資産の整備などによる財源の移動を整理したものです。
 - (例1)公共資産を整備した場合
整備に要した財源は、「その他一般財源等」から「公共資産等整備国県補助金等」又は「公共資産等整備一般財源等」に振り替わります。
 - (例2)公共資産を売却した場合
売却により得られた歳入は、有形固定資産などのかたちにより「拘束された財源」から「将来自由に使用可能な財源」になるため、「その他一般財源等」に振り替わります。
- 資産評価替えによる変動額：有形固定資産などの資産について、時価評価等による評価替えを行った際に生じる差額です。
- 無償受贈財産受入：無償による寄贈等により取得した土地などの有形固定資産や有価証券などがあった場合の、その評価額に応じた額です。

④資金収支計算書

1 経常的収支の部

経常的な行政活動に係る収支のほか、「公共資産整備収支」及び「投資・財務的収支」に含まれない支出と収入が計上されています。

2 公共資産整備収支の部

公共資産整備に伴う支出と、それに対応する財源(収入)が計上されています。

また、公共資産整備を自団体で行っていない場合でも、最終的な用途が公共資産の整備に係るものであれば、他会計や他団体への補助金等の支出額も計上しています。

3 投資・財務的収支の部

他会計や他団体等への出資金・貸付金など、あるいは地方債の償還額等の支出と、その財源としての国庫支出金や貸付金の回収額等の収入など、投資・財務活動による資金収支が記載されています。

行政コスト計算書（普通会計）

（自平成24年4月1日
至平成25年3月31日）

【経常行政コスト】

（単位：千円）

	総額	(構成比率)	生活インフラ・国土保全	教育	福祉	環境衛生	産業振興	警察	総務	議会	支払利息	回収不能見込計上額	その他	
1	(1)人件費	558,960,281	39.7%	11,003,915	394,878,986	8,083,266	7,265,543	10,659,873	101,786,245	23,346,683	1,935,770		0	
	(2)退職手当引当金繰入等	35,816,089	2.5%	497,053	25,308,164	518,064	465,655	683,201	6,523,576	1,496,311	124,065		0	
	(3)賞与引当金繰入額	34,343,738	2.4%	479,297	24,404,054	499,557	449,020	658,794	6,280,527	1,442,856	119,633		0	
	小計	628,920,108	44.7%	11,980,265	444,591,204	9,100,887	8,180,218	12,001,868	114,600,348	26,285,850	2,179,468		0	
2	(1)物件費	60,973,674	4.3%	4,522,531	13,728,940	5,395,774	2,963,468	7,749,036	15,111,096	9,871,488	269,147		1,362,194	
	(2)維持補修費	11,759,646	0.8%	9,825,103	1,099,181	18,450	0	5,369	213,410	598,133	0			
	(3)減価償却費	116,807,815	8.3%	69,835,091	14,148,291	2,129,502	0	17,093,705	8,805,433	4,795,793	0			
	小計	189,541,135	13.5%	84,182,725	28,976,412	7,543,726	2,963,468	24,848,110	24,129,939	15,265,414	269,147	0	1,362,194	
3	(1)社会保障給付	38,082,676	2.7%		499,265	20,531,032	17,052,379							
	(2)補助金等	406,883,586	28.9%	9,207,056	50,735,477	222,438,510	17,530,320	19,189,232	526,354	6,989,983	528,710		79,737,944	
	(3)他会計等への支出額	21,532,933	1.5%	0	0	0	0	0	21,532,933	0			0	
	(4)団体への公共資産整備補助金等	58,852,449	4.2%	34,098,946	387,683	12,676,578	5,928,201	4,331,033	0	1,430,008	0		0	
	小計	525,351,644	37.3%	43,306,002	51,622,425	255,646,120	40,510,900	23,520,265	526,354	29,952,924	528,710		79,737,944	
4	(1)支払利息	59,108,513	4.2%								59,108,513			
	(2)回収不能見込計上額	3,779,480	0.3%									3,779,480		
	(3)その他行政コスト	0	0.0%										0	
	小計	62,887,993	4.5%	0	0	0	0	0	0	0	59,108,513	3,779,480	0	
	経常行政コスト a	1,406,700,880		139,468,992	525,190,041	272,290,733	51,654,586	60,370,243	139,256,641	71,504,188	2,977,325	59,108,513	3,779,480	81,100,138
	(構成比率)			9.9%	37.3%	19.4%	3.7%	4.3%	9.9%	5.1%	0.2%	4.2%	0.3%	5.8%

【経常収益】

													一般財源 振替額		
1	使用料・手数料 b	23,563,875		6,094,752	517,825	1,886,748	1,000,505	498,476	7,328,993	565,602	0	0	5,670,974		
2	分担金・負担金・寄附金 c	4,037,970		410,657	21,443	1,521,688	528,214	462,204	0	128,846	0	0	964,918		
	経常収益合計 (b+c) d	27,601,845		6,505,409	539,268	3,408,436	1,528,719	960,680	7,328,993	694,448	0	0	6,635,892		
	d/a	2.0%		4.7%	0.1%	1.3%	3.0%	1.6%	5.3%	1.0%	0.0%	0.0%	0.0%		
	(差引)純経常行政コスト a-d	1,379,099,035		132,963,583	524,650,773	268,882,297	50,125,867	59,409,563	131,927,648	70,809,740	2,977,325	59,108,513	3,779,480	81,100,138	△ 6,635,892

県民一人当たりの行政コスト計算書（普通会計）

〔自平成24年4月1日
至平成25年3月31日〕

【経常行政コスト】

（単位：円）

	総額	(構成比率)	生活インフラ・国土保全	教育	福祉	環境衛生	産業振興	警察	総務	議会	支払利息	回収不能見込計上額	その他		
1	(1)人件費	76,862	39.7%	1,513	54,299	1,112	999	1,466	13,996	3,210	266		0		
	(2)退職手当引当金繰入等	4,897	2.5%	68	3,480	71	64	94	897	206	17		0		
	(3)賞与引当金繰入額	4,723	2.4%	66	3,356	69	62	91	865	198	16		0		
	小計	86,482	44.7%	1,647	61,135	1,251	1,125	1,650	15,758	3,615	300		0		
2	(1)物件費	8,384	4.3%	622	1,888	742	408	1,066	2,078	1,357	37		187		
	(2)維持補修費	1,617	0.8%	1,351	151	3	0	1	29	82	0				
	(3)減価償却費	16,062	8.3%	9,603	1,946	293	0	2,351	1,211	659	0				
	小計	26,063	13.5%	11,576	3,984	1,037	408	3,417	3,318	2,099	37	0	187		
3	(1)社会保障給付	5,237	2.7%		69	2,823	2,345								
	(2)補助金等	55,950	28.9%	1,266	6,977	30,587	2,411	2,639	72	961	73		10,965		
	(3)他会計等への支出額	2,961	1.5%	0	0	0	0	0	2,961	0			0		
	(4)他団体への 公共資産整備補助金等	8,093	4.2%	4,689	53	1,743	815	596	0	197	0		0		
	小計	72,240	37.3%	5,955	7,098	35,153	5,571	3,234	72	4,119	73		10,965		
4	(1)支払利息	8,128	4.2%								8,128				
	(2)回収不能見込計上額	520	0.3%									520			
	(3)その他行政コスト	0	0.0%										0		
	小計	8,648	4.5%	0	0	0	0	0	0	0	8,128	520	0		
経常行政コスト a			193,433		19,178	72,218	37,442	7,103	8,301	19,149	9,832	409	8,128	520	11,152
(構成比率)				9.9%	37.3%	19.4%	3.7%	4.3%	9.9%	5.1%	0.2%	4.2%	0.3%	5.8%	

【経常収益】

													一般財源 減算額		
1	使用料・手数料 b	3,294		838	71	259	138	69	1,008	78	0	0	0	793	
2	分担金・負担金・寄附金 c	558		56	3	209	73	64	0	18	0	0	0	135	
経常収益合計 (b+c) d		3,811		895	74	469	210	132	1,008	95	0	0	0	928	
d/a		2.0%		4.7%	0.1%	1.3%	3.0%	1.6%	5.3%	1.0%	0.0%	0.0%	0.0%		
(差引)純経常行政コスト a-d		189,621		18,284	72,144	36,973	6,893	8,169	18,141	9,737	409	8,128	520	11,152	△ 928

純資産変動計算書(普通会計)

〔 自 平成24年4月 1 日
至 平成25年3月31日 〕

(単位:千円)

	純資産合計	公共資産等整備 国県補助金等	公共資産等整備 一般財源等	その他 一般財源等	資産評価差額
期首純資産残高	1,545,610,756	1,058,833,131	2,183,608,230	△ 1,696,830,605	
純経常行政コスト	△ 1,379,099,035			△ 1,379,099,035	
一般財源					
地方税	708,475,067			708,475,067	
地方交付税	207,465,601			207,465,601	
その他行政コスト充当財源	254,176,407			254,176,407	
補助金等受入	172,050,229	38,010,094		134,040,135	
臨時損益	0				
災害復旧事業費	△ 175,308			△ 175,308	
投資損失	△ 2,799,749			△ 2,799,749	
損失補償等引当金繰入額	3,109,868			3,109,868	
科目振替					
公共資産整備への財源投入			25,096,282	△ 25,096,282	
公共資産処分による財源増			△ 1,042,841	1,042,841	
貸付金・出資金等への財源投入			20,984,046	△ 20,984,046	
貸付金・出資金等の回収等による財源増		△ 19,872,660	△ 126,189,596	146,062,256	
減価償却による財源増		△ 25,687,232	△ 93,792,987	119,480,219	
地方債償還に伴う財源振替			108,757,410	△ 108,757,410	
資産評価替えによる変動額	0				
無償受贈資産受入	0				
その他	0			0	
期末純資産残高	1,508,813,836	1,051,283,333	2,117,420,544	△ 1,659,890,041	0

資金収支計算書(普通会計)

(自平成24年4月1日
至平成25年3月31日)

(単位:千円)

1 経常的収支の部	
人件費	628,920,108
物件費	60,973,674
社会保障給付	38,082,676
補助金等	423,942,371
支払利息	59,108,513
他会計等への事務費等充当財源繰出支出	0
その他支出	14,403,792
支出合計	1,225,431,134
地方税	711,642,205
地方交付税	207,465,601
国県補助金等	129,047,132
使用料・手数料	19,464,907
分担金・負担金・寄附金	3,371,808
諸収入	36,700,778
地方債発行額	206,781,851
基金取崩額	31,865,780
その他収入	89,960,792
収入合計	1,436,300,854
経常的収支額	210,869,720

2 公共資産整備収支の部	
公共資産整備支出	90,855,486
公共資産整備補助金等支出	57,076,729
他会計等への建設費充当財源繰出支出	624,534
支出合計	148,556,749
国県補助金等	23,388,448
地方債発行額	92,009,337
基金取崩額	13,310,478
その他収入	3,925,597
収入合計	132,633,860
公共資産整備収支額	△ 15,922,889

3 投資・財務的収支の部	
投資及び出資金	7,382,803
貸付金	15,728,574
基金積立額	23,550,018
定額運用基金への繰出支出	571,325
他会計等への公債費充当財源繰出支出	0
地方債償還額	198,648,486
長期未払金支払支出	4,896,497
支出合計	250,777,703
国県補助金等	19,614,649
貸付金回収額	13,466,170
基金取崩額	6,000,000
地方債発行額	6,512,700
公共資産等売却収入	1,042,841
その他収入	8,480,708
収入合計	55,117,068
投資・財務的収支額	△ 195,660,635

翌年度繰上充入金増減額	0
当年度歳計現金増減額	△ 713,804
期首歳計現金残高	9,921,842
期末歳計現金残高	9,208,038

※1 一時借入金に関する情報

- ① 資金収支計算書には一時借入金の増減は含まれていません。
 ② 平成24年度における一時借入金の借入限度額は250,000,000千円です。
 ③ 支払利息のうち、一時借入金利子は266千円です。

※2 基礎的財政収支(プライマリーバランス)に関する情報

収入総額	1,624,051,782
地方債発行額	△ 305,303,888
財政調整基金等取崩額	0
支出総額	△ 1,624,765,586
地方債償還額	257,756,733
財政調整基金等積立額	509,716
基礎的財政収支	△ 47,751,243

県全体の財務書類4表

貸借対照表(県全体)

(平成25年3月31日現在)

(単位:千円)

借	方	貸	方
[資産の部]		[負債の部]	
1 公共資産		1 固定負債	
(1) 有形固定資産		(1) 地方公共団体	
①生活インフラ・国土保全	4,445,035,632	①普通会計地方債	3,932,248,242
②教育	619,434,016	②公営事業地方債	258,627,315
③福祉	35,465,951	地方公共団体計	4,190,875,557
④環境衛生	544,186,649	(2) 関係団体	
⑤産業振興	258,750,596	①一部事務組合・広域連合地方債	
⑥警察	165,418,951	②地方三公社長期借入金	
⑦総務	175,663,454	③第三セクター等長期借入金	
⑧収益事業		関係団体計	0
⑨その他		(3) 長期未払金	27,643,120
有形固定資産計	6,243,955,249	(4) 引当金	574,703,504
(2) 無形固定資産	220,471,691	(うち退職手当等引当金)	522,939,979
(3) 売却可能資産	23,195,666	(うちその他の引当金)	51,763,525
公共資産合計	6,487,622,606	(5) その他	65,782,022
2 投資等		固定負債合計	4,859,004,203
(1) 投資及び出資金	60,932,652	2 流動負債	
(2) 貸付金	96,823,075	(1) 翌年度償還予定額	
(3) 基金等	140,660,910	①地方公共団体	217,591,900
(4) 長期延滞債権	24,183,327	②関係団体	
(5) その他		翌年度償還予定額計	217,591,900
(6) 回収不能見込額	△ 6,451,761	(2) 短期借入金(翌年度繰上充用金を含む)	
投資等合計	316,148,203	(3) 未払金	19,058,669
3 流動資産		(4) 翌年度支払予定退職手当	73,335,710
(1) 資金	130,129,925	(5) 賞与引当金	35,233,071
(2) 未収金	23,932,955	(6) その他	3,790,146
(3) 販売用不動産	734,145	流動負債合計	349,009,496
(4) その他	663,581,638	負債合計	5,208,013,699
(5) 回収不能見込額	△ 58,746	純資産合計	2,416,025,725
流動資産合計	818,319,917	負債及び純資産合計	7,624,039,424
4 繰延勘定	1,948,698		
資産合計	7,624,039,424		

県民一人当たりの貸借対照表(県全体)

(平成25年3月31日現在)

(単位:円)

借 方	貸 方
[資産の部]	[負債の部]
1 公共資産	1 固定負債
(1) 有形固定資産	(1) 地方公共団体
①生活インフラ・国土保全	①普通会計地方債
611,228	540,716
②教育	②公営事業地方債
85,177	35,563
③福祉	地方公共団体計
4,877	576,279
④環境衛生	(2) 関係団体
74,830	①一部事務組合・広域連合地方債
⑤産業振興	②地方三公社長期借入金
35,580	③第三セクター等長期借入金
⑥警察	関係団体計
22,746	0
⑦総務	(3) 長期未払金
24,155	3,801
⑧収益事業	(4) 引当金
0	79,026
⑨その他	(うち退職手当等引当金)
0	71,908
有形固定資産計	(うちその他の引当金)
858,594	7,118
(2) 無形固定資産	(5) その他
30,317	9,046
(3) 売却可能資産	固定負債合計
3,190	668,152
公共資産合計	
892,100	
2 投資等	2 流動負債
(1) 投資及び出資金	(1) 翌年度償還予定額
8,379	①地方公共団体
(2) 貸付金	②関係団体
13,314	翌年度償還予定額計
(3) 基金等	29,921
19,342	29,921
(4) 長期延滞債権	(2) 短期借入金(翌年度繰上充用金を含む)
3,325	0
(5) その他	(3) 未払金
0	2,621
(6) 回収不能見込額	(4) 翌年度支払予定退職手当
△ 887	10,084
投資等合計	(5) 賞与引当金
43,473	4,845
	(6) その他
3 流動資産	521
(1) 資金	流動負債合計
17,894	47,992
(2) 未収金	負 債 合 計
3,291	716,144
(3) 販売用不動産	
101	
(4) その他	純 資 産 合 計
91,248	332,223
(5) 回収不能見込額	
△ 8	
流動資産合計	
112,526	
4 繰延勘定	
268	
資 産 合 計	負債及び純資産合計
1,048,366	1,048,366

行政コスト計算書(県全体)

〔 自 平成24年4月 1 日
至 平成25年3月31日 〕

【経常行政コスト】

(単位:千円)

		総 額	(構成比率)
1	(1)人件費	579,827,096	38.0%
	(2)退職手当等引当金繰入等	37,081,977	2.4%
	(3)賞与引当金繰入額	35,233,071	2.3%
	小 計	652,142,144	42.8%
2	(1)物件費	98,690,410	6.5%
	(2)維持補修費	20,466,954	1.3%
	(3)減価償却費	142,259,285	9.3%
	小 計	261,416,649	17.2%
3	(1)社会保障給付	38,164,156	2.5%
	(2)補助金等	412,960,237	27.1%
	(3)他会計等への支出額	5,511,213	0.4%
	(4)他団体への 公共資産整備補助金等	58,866,856	3.9%
	小 計	515,502,462	33.8%
4	(1)支払利息	67,365,874	4.4%
	(2)回収不能見込計上額	3,779,490	0.2%
	(3)その他行政コスト	23,905,966	1.6%
	小 計	95,051,330	6.2%
経 常 行 政 コ ス ト a		1,524,112,585	/
(構 成 比 率)		/	/

【経常収益】

1	使 用 料 ・ 手 数 料	23,563,875	/
2	分 担 金 ・ 負 担 金 ・ 寄 附 金	28,862,756	/
3	事 業 収 益	102,822,639	/
4	そ の 他 特 定 行 政 サ ー ビ ス 収 入	1,482,566	/
経 常 収 益 合 計 b		156,731,836	/
b/a		10.3%	/

(差引)純経常行政コスト a - b		1,367,380,749	/
--------------------	--	---------------	---

県民一人当たりの行政コスト計算書(県全体)

(自 平成24年4月 1 日
至 平成25年3月31日)

【経常行政コスト】

(単位:円)

		総 額	(構成比率)
1	(1)人件費	79,731	38.0%
	(2)退職手当等引当金繰入等	5,099	2.4%
	(3)賞与引当金繰入額	4,845	2.3%
	小 計	89,675	42.8%
2	(1)物件費	13,571	6.5%
	(2)維持補修費	2,814	1.3%
	(3)減価償却費	19,562	9.3%
	小 計	35,947	17.2%
3	(1)社会保障給付	5,248	2.5%
	(2)補助金等	56,785	27.1%
	(3)他会計等への支出額	758	0.4%
	(4)他団体への 公共資産整備補助金等	8,095	3.9%
	小 計	70,886	33.8%
4	(1)支払利息	9,263	4.4%
	(2)回収不能見込計上額	520	0.2%
	(3)その他行政コスト	3,287	1.6%
	小 計	13,070	6.2%
経 常 行 政 コ ス ト a		209,578	
(構 成 比 率)			

【経常収益】

1 使 用 料 ・ 手 数 料	3,240	
2 分 担 金 ・ 負 担 金 ・ 寄 附 金	3,969	
3 事 業 収 益	14,139	
4 そ の 他 特 定 行 政 サ ー ビ ス 収 入	204	
経 常 収 益 合 計 b	21,552	
b/a	10.3%	
(差 引) 純 経 常 行 政 コ ス ト a - b	188,026	

純資産変動計算書(県全体)

〔 自 平成24年4月 1 日
至 平成25年3月31日 〕

(単位:千円)

	純資産合計
期首純資産残高	2,430,612,495
純経常行政コスト	△ 1,367,380,749
一般財源	
地方税	708,475,067
地方交付税	207,465,601
その他行政コスト充当財源	254,176,407
補助金等受入	181,805,809
臨時損益	
災害復旧事業費	△ 175,308
公共資産除売却損益	△ 121,253
投資損失	△ 2,799,749
収益事業純損失	
損失補償等引当金繰入額	
その他	3,109,868
出資の受入・新規設立	798,091
資産評価替えによる変動額	
無償受贈資産受入	84,017
その他	△ 39,727
期末純資産残高	2,416,025,725

資金収支計算書(県全体)

〔 自 平成24年4月 1日
至 平成25年3月31日 〕

(単位:千円)

1 経 常 的 収 支 の 部	
人件費	651,770,329
物件費	99,056,223
社会保障給付	38,164,156
補助金等	410,680,538
支払利息	67,292,362
他会計への事務費等充当財源繰出支出	
その他支出	45,027,157
支 出 合 計	1,311,990,765
地方税	711,642,205
地方交付税	207,465,601
国県補助金等	129,151,575
使用料・手数料	19,464,907
分担金・負担金・寄附金	23,843,174
事業収入	103,642,887
諸収入	37,122,964
地方債発行額	206,781,851
基金取崩額	31,865,780
他会計補助金等	
その他収入	90,526,207
収 入 合 計	1,561,507,151
経 常 的 収 支 額	249,516,386

2 公 共 資 産 整 備 収 支 の 部	
公共資産整備支出	136,238,247
公共資産整備補助金等支出	57,710,613
一部事務組合・広域連合公共資産整備支出	
地方三公社公共資産整備支出	
第三セクター等公共資産整備支出	
支 出 合 計	193,948,860
国県補助金等	33,039,586
地方債発行額	114,089,337
長期借入金借入額	
基金取崩額	13,310,478
その他収入	7,271,632
収 入 合 計	167,711,033
公 共 資 産 整 備 収 支 額	△ 26,237,827

3 投 資 ・ 財 務 的 収 支 の 部	
投資及び出資金	7,382,803
貸付金	11,759,181
基金積立額	23,550,018
定額運用基金への繰出支出	571,325
地方債償還額	219,183,786
長期借入金返済額	4,355,849
短期借入金減少額	
その他支出	4,336,497
支 出 合 計	271,139,459
国県補助金等	19,614,649
貸付金回収額	13,466,170
基金取崩額	6,000,000
地方債発行額	7,204,700
長期借入金借入額	
公共資産等売却収入	1,137,194
その他収入	9,297,928
収 入 合 計	56,720,641
投 資 ・ 財 務 的 収 支 額	△ 214,418,818

翌年度繰上充入金増減額	
当年度資金増減額	8,859,741
期首資金残高	121,270,184
経費負担割合変更に伴う差額	
期末資金残高	130,129,925

連結の財務書類4表

貸借対照表(連結)

(平成25年3月31日現在)

(単位:千円)

借 方	貸 方
[資産の部]	[負債の部]
1 公共資産	1 固定負債
(1) 有形固定資産	(1) 地方公共団体
①生活インフラ・国土保全	①普通会計地方債
4,615,969,944	3,932,248,242
②教育	258,627,315
640,102,249	
③福祉	4,190,875,557
35,835,063	
④環境衛生	(2) 関係団体
544,186,649	①一部事務組合・広域連合地方債
⑤産業振興	16,159,271
258,750,596	②地方三公社長期借入金
⑥警察	60,780,713
165,418,951	③第三セクター等長期借入金
⑦総務	76,939,984
175,664,586	関係団体計
⑧収益事業	77,706,145
2,095,573	(3) 長期未払金
⑨その他	584,325,497
932,431	(4) 引当金
有形固定資産計	530,355,741
6,438,956,042	(うち退職手当等引当金)
(2) 無形固定資産	53,969,756
227,297,974	(5) その他
(3) 売却可能資産	71,305,857
23,734,323	固定負債合計
公共資産合計	5,001,153,040
6,689,988,339	
2 投資等	2 流動負債
(1) 投資及び出資金	(1) 翌年度償還予定額
9,360,376	①地方公共団体
(2) 貸付金	217,591,900
76,774,234	②関係団体
(3) 基金等	6,965,311
154,321,587	翌年度償還予定額計
(4) 長期延滞債権	224,557,211
24,183,327	(2) 短期借入金(翌年度繰上充用金を含む)
(5) その他	225,113
41,014,379	(3) 未払金
(6) 回収不能見込額	27,127,831
△ 7,210,999	(4) 翌年度支払予定退職手当
投資等合計	73,458,595
298,442,904	(5) 賞与引当金
	35,985,548
3 流動資産	(6) その他
(1) 資金	8,576,716
152,085,106	流動負債合計
(2) 未収金	369,931,014
23,159,508	
(3) 販売用不動産	負 債 合 計
834,743	5,371,084,054
(4) その他	
665,438,340	純 資 産 合 計
(5) 回収不能見込額	2,460,803,636
△ 117,655	
流動資産合計	負債及び純資産合計
841,400,042	7,831,887,690
4 繰延勘定	
2,056,405	
資 産 合 計	
7,831,887,690	

県民一人当たりの貸借対照表(連結)

(平成25年3月31日現在)

(単位:円)

借 方		貸 方	
[資産の部]		[負債の部]	
1 公共資産	RE	1 固定負債	
(1) 有形固定資産		(1) 地方公共団体	
①生活インフラ・国土保全	634,733	①普通会計地方債	540,716
②教育	88,019	②公営事業地方債	35,563
③福祉	4,928	地方公共団体計	576,279
④環境衛生	74,830	(2) 関係団体	
⑤産業振興	35,580	①一部事務組合・広域連合地方債	0
⑥警察	22,746	②地方三公社長期借入金	2,222
⑦総務	24,155	③第三セクター等長期借入金	8,358
⑧収益事業	288	関係団体計	10,580
⑨その他	128	(3) 長期未払金	10,685
有形固定資産計	885,408	(4) 引当金	80,349
(2) 無形固定資産	31,255	(うち退職手当等引当金)	72,928
(3) 売却可能資産	3,264	(うちその他の引当金)	7,421
公共資産合計	919,927	(5) その他	9,805
2 投資等		固定負債合計	687,699
(1) 投資及び出資金	1,287	2 流動負債	
(2) 貸付金	10,557	(1) 翌年度償還予定額	
(3) 基金等	21,220	①地方公共団体	29,921
(4) 長期延滞債権	3,325	②関係団体	958
(5) その他	5,640	翌年度償還予定額計	30,878
(6) 回収不能見込額	△ 992	(2) 短期借入金(翌年度繰上充用金を含む)	31
投資等合計	41,038	(3) 未払金	3,730
3 流動資産		(4) 翌年度支払予定退職手当	10,101
(1) 資金	20,913	(5) 賞与引当金	4,948
(2) 未収金	3,185	(6) その他	1,179
(3) 販売用不動産	115	流動負債合計	50,868
(4) その他	91,503	負債合計	738,567
(5) 回収不能見込額	△ 16	純資産合計	338,380
流動資産合計	115,699	負債及び純資産合計	1,076,947
4 繰延勘定	283		
資産合計	1,076,947		

行政コスト計算書(連結)

〔 自 平成24年4月 1 日
至 平成25年3月31日 〕

【経常行政コスト】

(単位:千円)

		総 額	(構成比率)
1	(1)人件費	594,593,911	37.3%
	(2)退職手当等引当金繰入等	37,887,650	2.4%
	(3)賞与引当金繰入額	35,805,790	2.2%
	小 計	668,287,351	42.0%
2	(1)物件費	97,223,519	6.1%
	(2)維持補修費	28,847,940	1.8%
	(3)減価償却費	148,520,018	9.3%
	小 計	274,591,477	17.2%
3	(1)社会保障給付	38,165,501	2.4%
	(2)補助金等	415,347,529	26.1%
	(3)他会計等への支出額	5,621,562	0.4%
	(4)他団体への 公共資産整備補助金等	58,866,856	3.7%
	小 計	518,001,448	32.5%
4	(1)支払利息	69,661,821	4.4%
	(2)回収不能見込計上額	3,787,213	0.2%
	(3)その他行政コスト	58,472,650	3.7%
	小 計	131,921,684	8.3%
経 常 行 政 コ ス ト a		1,592,801,960	
(構 成 比 率)			

【経常収益】

1 使 用 料 ・ 手 数 料	23,752,334	
2 分 担 金 ・ 負 担 金 ・ 寄 附 金	29,030,000	
3 事 業 収 益	163,517,350	
4 そ の 他 特 定 行 政 サ ー ビ ス 収 入	3,546,948	
経 常 収 益 合 計 b	219,846,632	
b/a	13.8%	
(差 引) 純 経 常 行 政 コ ス ト a - b	1,372,955,328	

県民一人当たりの行政コスト計算書(連結)

〔 自 平成24年4月 1 日 〕
〔 至 平成25年3月31日 〕

【経常行政コスト】

(単位:円)

	総 額	(構成比率)
1	(1)人件費	81,761 37.3%
	(2)退職手当等引当金繰入等	5,210 2.4%
	(3)賞与引当金繰入額	4,924 2.2%
	小 計	91,895 42.0%
2	(1)物件費	13,369 6.1%
	(2)維持補修費	3,967 1.8%
	(3)減価償却費	20,423 9.3%
	小 計	37,759 17.2%
3	(1)社会保障給付	5,248 2.4%
	(2)補助金等	57,114 26.1%
	(3)他会計等への支出額	773 0.4%
	(4)他団体への 公共資産整備補助金等	8,095 3.7%
	小 計	71,229 32.5%
4	(1)支払利息	9,579 4.4%
	(2)回収不能見込計上額	521 0.2%
	(3)その他行政コスト	8,040 3.7%
	小 計	18,140 8.3%
経 常 行 政 コ ス ト a	219,023	
(構 成 比 率)		

【経常収益】

1 使 用 料 ・ 手 数 料	3,266	
2 分 担 金 ・ 負 担 金 ・ 寄 附 金	3,992	
3 事 業 収 益	22,485	
4 その他特定行政サービス収入	488	
経 常 収 益 合 計 b	30,231	
b/a	13.8%	
(差引)純経常行政コスト a-b	188,792	

純資産変動計算書(連結)

〔 自 平成24年4月 1日
至 平成25年3月31日 〕

(単位:千円)

	純資産合計
期首純資産残高	2,474,303,110
純経常行政コスト	△ 1,372,955,328
一般財源	
地方税	708,475,067
地方交付税	207,465,601
その他行政コスト充当財源	254,181,021
補助金等受入	188,711,455
臨時損益	
災害復旧事業費	△ 175,308
公共資産除売却損益	△ 121,288
投資損失	△ 2,799,749
収益事業純損失	0
損失補償等引当金繰入額	3,109,732
その他	△ 530,411
出資の受入・新規設立	2,147,091
資産評価替えによる変動額	1,356
無償受贈資産受入	84,017
その他	△ 1,092,730
期末純資産残高	2,460,803,636

資金収支計算書(連結)

〔 自 平成24年4月 1日
至 平成25年3月31日 〕

(単位:千円)

1 経常的収支の部	
人件費	667,689,525
物件費	96,527,051
社会保障給付	38,165,501
補助金等	412,712,629
支払利息	69,418,286
他会計への事務費等充当財源繰出支出	333,016
その他支出	84,783,454
支 出 合 計	1,369,629,462
地方税	711,642,205
地方交付税	207,465,601
国県補助金等	131,579,947
使用料・手数料	19,653,368
分担金・負担金・寄附金	24,013,613
事業収入	166,518,242
諸収入	37,347,212
地方債発行額	206,781,851
基金取崩額	31,922,374
他会計補助金等	141,537
その他収入	92,383,972
収 入 合 計	1,629,449,922
経常的収支額	259,820,460

2 公共資産整備収支の部	
公共資産整備支出	137,992,216
公共資産整備補助金等支出	57,530,513
地方独立行政法人公共資産整備支出	0
一部事務組合・広域連合公共資産整備支出	
地方三公社公共資産整備支出	243,013
第三セクター等公共資産整備支出	1,251,944
支 出 合 計	197,017,686
国県補助金等	33,133,878
地方債発行額	114,089,337
長期借入金借入額	1,503,431
基金取崩額	13,310,478
その他収入	7,395,589
収 入 合 計	169,432,713
公共資産整備収支額	△ 27,584,973

3 投資・財務的収支の部	
投資及び出資金	8,503,255
貸付金	8,726,166
基金積立額	27,009,067
定額運用基金への繰出支出	571,325
地方債償還額	219,183,786
長期借入金返済額	16,568,678
短期借入金減少額	434,000
その他支出	7,252,422
支 出 合 計	288,248,699
国県補助金等	19,619,384
貸付金回収額	12,866,171
基金取崩額	10,034,336
地方債発行額	7,204,700
長期借入金借入額	2,394,770
公共資産等売却収入	1,706,161
その他収入	11,594,318
収 入 合 計	65,419,840
投資・財務的収支額	△ 222,828,859

翌年度繰上充用金増減額	
当年度資金増減額	9,406,628
期首資金残高	142,678,478
経費負担割合変更に伴う差額	
期末資金残高	152,085,106

【参考】

県全体・連結貸借対照表内訳表

	地方公共団体										一部事務組合・広域連合			地方独立行政法人		地方三公社					
	普通会計	公営企業会計					その他		(合計) A+B+C	(相殺消去等) D	純計 (A+B+C+D) E	人づき 広域連合	浦和駒馬組合	(合計) F	埼玉南立大学 (合計) G	土地開発公社	道庁公社	住宅供給公社	(合計) H		
		病院事業	工業用水事業	水運用水供給事業	地域整備事業	流域下水道事業	小計) B	公営競技事業												小計) C	
【資産の部】																					
1. 公共資産																					
(1) 有形固定資産																					
①生活インフラ・国土保全	3,838,138,004				606,897,628	606,897,628	0	4,445,035,632	0	4,445,035,632			0	0	6,730,757	24,063,323	0	30,794,080			
②教育	619,434,016					0	0	619,434,016	0	619,434,016			0	20,668,233	20,668,233	0	0	0			
③福祉	35,465,951					0	0	35,465,951	0	35,465,951			0	0	0	0	0	0			
④環境衛生	50,994,745	56,503,909		436,687,995		493,191,904	0	544,186,649	0	544,186,649			0	0	0	0	0	0			
⑤産業振興	240,592,534		15,938,148		2,219,914	18,158,062	0	258,750,596	0	258,750,596			0	0	0	0	0	0			
⑥消防	165,418,951					0	0	165,418,951	0	165,418,951			0	0	0	0	0	0			
⑦総務	175,663,454					0	0	175,663,454	0	175,663,454	1,049		1,049	0	0	0	0	0			
⑧収益事業						0	0	0	0	0		1,867,756	1,867,756	0	0	0	0	0			
⑨その他						0	0	0	0	0			0	0	0	0	247,736	247,736			
有形固定資産計	5,125,707,655	56,503,909	15,938,148	436,687,995	2,219,914	606,897,628	1,118,247,594	6,243,955,249	0	6,243,955,249	1,049	1,867,756	1,868,805	20,668,233	20,668,233	6,730,757	24,063,323	247,736	31,041,816		
(2) 無形固定資産		9,569	191,301	220,267,918	1,176	1,727	220,471,691	220,471,691	0	220,471,691			0	6,170	6,170	632	80,681	82,011			
(3) 売却可能資産	23,195,666					0	0	23,195,666	0	23,195,666			0	0	0	538,657	0	538,657			
公共資産合計	5,148,903,321	56,513,478	16,129,449	656,955,913	2,221,090	606,899,355	1,338,719,285	6,487,622,006	0	6,487,622,006	1,049	1,867,756	1,868,805	20,674,403	20,674,403	7,270,112	24,063,955	328,417	31,662,484		
2. 投資等																					
(1) 投資及び出資金	294,320,137			120,368	58,000	84,370	262,738	294,582,875	(233,650,223)	60,932,652			0	0	151,000		540,969	691,969			
(2) 貸付金	96,823,075		5,634,000		20,042,591		25,676,591	122,499,666	(25,676,591)	96,823,075			0	0	0		5,073,490	5,073,490			
(3) 基金等	135,209,616					0	5,451,294	140,660,910	0	140,660,910	289,069	683,412	972,481	0	0		1,947,068	1,947,068			
(4) 長期延滞債権	23,949,108	234,219				234,219	0	24,183,327	0	24,183,327			0	0	0	0	0	0			
(5) その他						0	0	0	0	0			0	0	0	0	0	0			
(6) 回収不能見込額	△ 6,451,761					0	0	(6,451,761)	0	(6,451,761)			0	0	0	0	16	15,443,185			
投資等合計	543,850,175	234,219	5,634,000	120,368	20,100,591	84,370	26,173,548	575,475,017	(259,326,814)	316,148,203	289,069	683,412	972,481	75	75	151,000	16	22,245,474	22,396,490		
3. 流動資産																					
(1) 資金	9,208,038	20,944,717	9,781,383	26,947,314	43,001,019	15,670,126	116,344,559	4,582,185	4,582,185	130,134,782	(4,857)	130,129,925	911	59,163	60,074	937,645	937,645	1,181,055	116,165	3,945,551	5,242,771
(2) 未収金	9,116,418	5,192,841	143,227	3,472,416	357,010	5,856,426	15,021,920	24,138,338	(205,383)	23,932,955		0	0	172,815	172,815	49,752	56,899	588,652	695,303		
(3) 販売用不動産					734,145		734,145	734,145	0	734,145			0	0	0	0	0	0	0		
(4) その他	620,062,322	170,938	18,846	379,822	42,949,710	43,519,316	0	663,581,638	0	663,581,638	6,847	6,847	3,751	3,751	1,316	13,463	78,121	92,900			
(5) 回収不能見込額	△ 58,746					0	0	(58,746)	0	(58,746)			0	0	0	0	0	(54,373)	(54,373)		
流動資産合計	638,328,032	26,308,496	9,943,456	30,799,552	87,041,884	21,526,552	175,619,940	4,582,185	4,582,185	818,530,157	(210,240)	818,319,917	911	66,010	66,921	1,114,211	1,114,211	1,232,123	186,527	4,557,951	5,976,601
4. 繰延勘定	1,948,698					1,948,698	0	1,948,698	0	1,948,698			98,236	98,236	0	0	0	0	0		
資産合計	6,331,081,528	85,004,891	31,706,905	687,875,833	109,363,565	628,510,277	1,542,461,471	10,033,479	10,033,479	7,883,576,478	(259,532,147)	7,624,039,424	291,029	2,715,414	3,006,443	21,788,689	21,788,689	8,653,235	24,250,498	27,131,842	60,035,575
【負債の部】																					
1. 固定負債																					
(1) 地方公共団体																					
①普通会計地方債	3,932,248,242					0	0	3,932,248,242	0	3,932,248,242			0	0	0	0	0	0	0		
②公営事業地方債		27,427,501	1,236,762	141,074,718		88,888,334	258,627,315	258,627,315	0	258,627,315			0	0	0	0	0	0			
地方公共団体計	3,932,248,242	27,427,501	1,236,762	141,074,718	0	88,888,334	258,627,315	4,190,875,557	0	4,190,875,557	0	0	0	0	0	0	0	0			
(2) 関係団体																					
①一部事務組合・広域連合地方債						0	0	0	0	0			0	0	0	0	0	0	0		
②地方三公社長期借入金						0	0	0	0	0			0	0	0	4,613,020	9,758,953	5,888,703	20,260,676		
③第三セクター等長期借入金						0	0	0	0	0			0	0	0	0	0	0	0		
関係団体計		0	0	0	0	0	0	0	0	0	0	0	0	0	0	4,613,020	9,758,953	5,888,703	20,260,676		
(3) 長期未払金	27,643,120					0	0	27,643,120	0	27,643,120			138,976	138,976	0	4,613,020	9,758,953	5,888,703	20,260,676		
(4) 引当金	553,748,470	8,566,840	877,610	7,877,876	381,902	3,250,806	20,955,034	0	0	574,703,504	0	574,703,504	0	163,775	163,775	947,244	947,244	196,442	60,163	3,273,837	3,530,442
うち 退職手当等引当金	511,114,544	8,329,707	203,698	2,659,322	381,902	250,806	11,825,435	0	0	522,939,979	0	522,939,979	0	163,775	163,775	947,244	947,244	196,442	60,163	1,143,269	1,399,674
うち その他引当金	42,633,926	237,133	673,912	5,218,554	3,000,000	9,129,599	0	51,763,525	0	51,763,525			0	0	0	0	0	2,130,568	2,130,568		
(5) その他						88,459,625	88,459,625	88,459,625	(22,677,603)	65,782,022			1,483,777	1,483,777	0	0	0	0	1,417,858		
うち 他会計借入金						2,242,500	2,242,500	2,242,500	(20,540,103)	(18,297,603)			0	0	0	0	0	0	0		
固定負債合計	4,513,639,832	35,994,341	2,114,372	237,412,219	381,902	92,139,140	368,041,974	4,881,681,806	(22,677,603)	4,859,004,203	0	163,775	163,775	2,569,997	2,569,997	4,809,462	9,819,116	10,580,398	25,208,976		
2. 流動負債																					
(1) 翌年度償還予定額																					
①地方公共団体	198,183,344	764,842	142,224	12,264,021		6,237,469	19,408,556	0	0	217,591,900	0	217,591,900			0	0	0	0			
②関係団体						0	0	0	0	0			0	0	0	0	0	0	275,293		
翌年度償還予定額計	198,183,344	764,842	142,224	12,264,021	0	6,237,469	19,408,556	217,591,900	0	217,591,900	0	0	0	0	0	0	0	275,293			
(2) 短期借入金(翌年度繰上充用金を含む)						0	0	0	0	0			0	0	0	0	0	0	75,113		
(3) 未払金	4,223,519	6,178,695	302,779	2,807,714	63,672	5,687,623	15,040,483	0	0	19,264,002	(205,333)	19,058,669	6,847	6,847	367,698	367,698	395,095	74,739	1,268,930	1,738,764	
(4) 翌年度支払予定退職手当	71,877,259	911,613	41,520	452,272	53,046	1,458,451	0	73,335,710	0	73,335,710			0	0	102,434	102,434	0	0	0		
(5) 買引引当金	34,343,788	882,459				882,459	6,874	35,233,071	0	35,233,071	9,658	0	9,658	148,271	148,271	6,444	4,702	78,208	89,354		
(6) その他		265,102	20,538	1,539,226	1,374,331	3,589,937	6,789,134	0	0	6,789,134	(2,998,988)	3,790,146	0	137,599	137,599	19,500	7,180	1,899,629	1,926,309		
うち 他会計借入金(翌年度償還予定額)						1,254,000	1,254,000	1,254,000	(2,998,988)	(1,744,988)			0	0	0	0	0	0	0		
流動負債合計	308,627,860	9,002,711	507,061	17,063,233	1,491,049	15,515,029	43,579,083	6,874													

【参考】

県全体・連結貸借対照表内訳表

	第三セクター等																(合計)					
	公園緑地協会	産業振興公社	下水道公社	埋蔵文化財調査事業団	農林公社	さいたま緑のトラスト協会	国際交流協会	緑力道放・薬物乱用防止センター	いきいき埼玉	河川公社	芸術文化振興財団	埼玉高速鉄道	(株)埼玉福祉会 福祉事業団	(株)秩父開発機構	埼玉新都市交通(株)	(財)埼玉県消防協会		(財)埼玉県生活衛生事業指導センター	(財)埼玉県産業文化センター	(株)さいたまアリーナ	(株)さいたまリーパークロニティア	
【資産の部】																						
1. 公共資産																						
(1) 有形固定資産																						
①生活インフラ・国土保全			1,011									0	137,696,755	0		2,442,466					140,140,232	
②教育													0								0	
③福祉													369,112								369,112	
④環境衛生													0								0	
⑤産業振興													0								0	
⑥消防													0								0	
⑦総務						45							38								83	
⑧収益事業							547						56,215		1,158						227,817	
⑨その他	161,934	25,462		85	39,781		296	1,443	14,757			0	0				40	8,651	432,246	169,897	684,695	
有形固定資産計	161,934	25,462	1,011	85	39,781	45	843	1,443	14,757	0	56,253	137,696,755	369,112	1,158	2,442,466	0	40	8,651	432,246	169,897	141,421,939	
(2) 無形固定資産	180	1,205			466		4,938	225	1,018		21,942	6,666,418	4,753	356	4,322		136		10,472	21,671	6,738,102	
(3) 売却可能資産											0	0	0								0	
公共資産合計	162,114	26,667	1,011	85	40,247	45	5,781	1,668	15,775	0	78,195	144,363,173	373,865	1,514	2,446,788	0	176	8,651	442,718	191,568	148,160,041	
2. 投資等																						
(1) 投資及び出資金	10,260	300,820			19,770						0	5,280,403	10,000						12,241	794,156	6,427,650	
(2) 貸付金											0		88							1,420	1,508	
(3) 基金等	1,602,568	989,438	1,132,315	405,891	1,311,399	13,000	565,949	1,120,928	617,446	36,200	326,053		1,510,156			375,311	12,977	721,497			10,741,128	
(4) 長期延滞債権											0		0								0	
(5) その他	49,696			4,607	18,666,266						83		141,310	0	1,191,218	5,001,677			80,863	36,710	198,387	25,571,103
(6) 回収不能見込額											0		0								0	
投資等合計	1,662,524	1,290,258	1,132,315	410,498	19,997,435	13,000	565,949	1,121,011	617,446	177,510	326,053	6,471,621	6,521,921	0	80,863	375,311	12,977	770,448	993,963	200,286	42,741,389	
3. 流動資産																						
(1) 資金	588,036	378,556	2,994,368	94,067	142,658	11,762	202,274	14,147	160,466	58,510	721,889	3,143,811	1,193,465	481,650	683,771	14,117	5,964	428,932	849,968	270,442	12,438,853	
(2) 未収金	51,195	288,747	1,556	92,632	30,954		4,362	2,649	19,145	10,904	60,572	6,073	594,188	97	466,053	633	10	38,377	2,619	41,017	1,711,783	
(3) 販売用不動産					100,598						0		0								100,598	
(4) その他	15,816	304		110	45,999		9,074	45	722		8,551	746,553	14,880	144,152	77,442			7,659	670,721	11,176	1,753,204	
(5) 回収不能見込額	(1,456)									(110)	0	(1,349)	(10)	(622)	(250)			(739)			(4,536)	
流動資産合計	653,591	667,607	2,995,924	186,809	320,209	11,762	215,710	16,941	180,333	69,304	791,012	3,896,437	1,801,184	625,889	1,226,644	14,750	5,974	474,718	1,522,569	322,635	15,999,902	
4. 繰延勘定											0	9,471	0								9,471	
資産合計	2,478,229	1,984,532	4,129,250	597,392	20,357,891	24,807	787,440	1,139,520	813,554	246,814	1,195,260	154,731,231	8,696,970	636,874	3,754,295	390,061	19,127	1,253,817	2,959,250	714,489	206,910,803	
【負債の部】																						
1. 固定負債																						
(1) 地方公共団体																						
①普通会計地方債											0										0	
②公営事業地方債											0										0	
地方公共団体計	0	0	0	0	0	0	0	0	0	0	0	0	0	0	0	0	0	0	0	0	0	
(2) 関係団体																						
①一部事務組合・広域連合地方債											0										0	
②地方三公社長期借入金											0										0	
③第三セクター等長期借入金					17,113,658					185,470	0	64,205,078	18,941		280,000						81,803,147	
関係団体計	0	0	0	0	17,113,658	0	0	0	0	185,470	0	64,205,078	18,941	0	280,000	0	0	0	0	0	81,803,147	
(3) 長期未払金											0	49,924,049									49,924,049	
(4) 引当金	839,768	274,545	1,012,028	421,111	269,498	0	31,490	0	181,160	1,200	107,178	387,134	1,009,757	29,149	160,175	480	2,958	152,574	14,165	86,162	4,980,532	
うち 退職手当等引当金	839,768	263,955	1,012,028	421,111	269,498		31,490		181,160	1,200	107,178	370,061	1,009,757	29,149	160,175	480	2,958	104,574	14,165	86,162	4,904,869	
うち その他引当金		10,590									0	17,073						48,000			75,663	
(5) その他		300,000		2,292	1,701,412			26,180	25,026	3,015	0	3,015	89,968					445,406	28,901	2,622,200		
うち 他会計借入金											0	3,015									3,015	
固定負債合計	839,768	574,545	1,012,028	423,403	19,084,568	0	31,490	0	181,160	212,850	132,204	114,519,276	1,028,698	29,149	530,143	480	2,958	152,574	459,571	115,063	139,329,928	
2. 流動負債																						
(1) 翌年度償還予定額																						
①地方公共団体											0										0	
②関係団体					108,814						0	6,581,204									6,690,018	
翌年度償還予定額計	0	0	0	0	108,814	0	0	0	0	0	0	6,581,204	0	0	0	0	0	0	0	0	6,690,018	
(2) 短期借入金(翌年度繰上充用金を含む)																						
(3) 未払金	347,983	54,630	2,100,177	96,312	79,792		28,579	1,081	87,316	11,778	168,996	3,091,451	421,832	1,147	744,705	490		152,555	1,070,500	83,158	8,542,482	
(4) 翌年度支払予定退職手当		6,048			12,300						0									2,103	20,451	
(5) 賞与引当金	41,382	22,538	51,403		16,881		5,275		14,562		15,403	86,204	149,273	4,247	45,329			5,765	12,921	34,011	505,194	
(6) その他	70,075	51,729	777,005	941	105,376	92	88	356	27,148	22,045	125,826	1,166,168	144,579	124,911	295,843	243	757	205,249	342,173	28,777	3,489,381	
うち 他会計借入金翌年度償還予定額																						
流動負債合計	459,440	134,945	2,928,585	97,253	323,163	92	33,942	1,437	129,026	33,823	310,225	10,925,027	715,684	130,305	1,235,877	733	757	363,569	1,425,594	148,049	19,397,526	
負債合計	1,299,208	709,490	3,940,613	520,656	19,407,731	92	65,432	1,437	310,186	246,673	442,429	125,444,303	1,744,382	159,454	1,766,020	1,213	3,715	516,143	1,885,165	263,112	158,727,454	
【純資産の部】																						
純資産合計	1,179,021	1,275,042	188,637	76,737	950,160	24,715	722,008	1,138,083	503,368	141	752,831	29,286,928	6,952,588	477,420	1,988,275	388,847	15,412	737,674	1,074,087	451,377	48,183,349	
負債及び純資産合計	2,478,229	1,984,532	4,129,250	597,392	20,357,891	24,807	787,440	1,139,520	813,554	246,814	1,195,260	154,731,231	8,696,970	636,874	3,754,295	390,061	19,127	1,253,817	2,959,250	714,489	206,910,803	

【参考】

県全体・連結貸借対照表内訳表

(単位：千円)

	(単純合計) E+F+G+H+I	(相殺消去等) J	純計 (E-F+G+H-I+J) K
【資産の部】			
1. 公共資産			
(1) 有形固定資産			
①生活インフラ・国土保全	4,615,969,944	0	4,615,969,944
②教育	640,102,249	0	640,102,249
③福祉	35,835,063	0	35,835,063
④環境衛生	544,186,649	0	544,186,649
⑤産業振興	258,750,596	0	258,750,596
⑥消防	165,418,951	0	165,418,951
⑦総務	175,664,586	0	175,664,586
⑧収益事業	2,095,573	0	2,095,573
⑨その他	932,431	0	932,431
有形固定資産計	6,438,956,051	0	6,438,956,051
(2) 無形固定資産	227,297,974	0	227,297,974
(3) 売却可能資産	23,734,323	0	23,734,323
公共資産合計	6,689,988,348	0	6,689,988,348
2. 投資等			
(1) 投資及び出資金	68,052,271	(58,691,895)	9,360,376
(2) 貸付金	101,898,073	(25,123,839)	76,774,234
(3) 基金等	154,321,587	0	154,321,587
(4) 長期延滞債権	24,183,327	0	24,183,327
(5) その他	41,014,379	0	41,014,379
(6) 回収不能見込額	(7,210,999)	0	(7,210,999)
投資等合計	382,258,638	(83,815,734)	298,442,904
3. 流動資産			
(1) 現金	148,809,268	3,275,838	152,085,106
(2) 未収金	26,512,856	(3,353,348)	23,159,508
(3) 販売用不動産	834,743	0	834,743
(4) その他	665,438,340	0	665,438,340
(5) 回収不能見込額	(117,655)	0	(117,655)
流動資産合計	841,477,552	(77,510)	841,400,042
4. 繰延勘定			
	2,056,405	0	2,056,405
資産合計	7,915,780,943	(83,893,244)	7,831,887,699
【負債の部】			
1. 固定負債			
(1) 地方公共団体			
①普通会計地方債	3,932,248,242	0	3,932,248,242
②公営事業地方債	258,627,315	0	258,627,315
地方公共団体計	4,190,875,557	0	4,190,875,557
(2) 関係団体			
①一部事務組合・広域連合地方債	0	0	0
②地方三公社長期借入金	20,260,676	(4,101,405)	16,159,271
③第三セクター等長期借入金	81,803,147	(21,022,434)	60,780,713
関係団体計	102,063,823	(25,123,839)	76,939,984
(3) 長期未払金	77,706,145	0	77,706,145
(4) 引当金	584,325,497	0	584,325,497
うち 退職手当等引当金	530,355,741	0	530,355,741
うち その他の引当金	53,969,756	0	53,969,756
(5) その他	71,305,857	0	71,305,857
うち 他会計借入金	(18,294,588)	0	(18,294,588)
固定負債合計	5,026,276,879	(25,123,839)	5,001,153,040
2. 流動負債			
(1) 翌年度償還予定額			
①地方公共団体	217,591,900	0	217,591,900
②関係団体	6,965,311	0	6,965,311
翌年度償還予定額計	224,557,211	0	224,557,211
(2) 短期借入金(翌年度繰上充用金を含む)	225,113	0	225,113
(3) 未払金	29,714,460	(2,586,629)	27,127,831
(4) 翌年度支払予定退職手当	73,458,595	0	73,458,595
(5) 賞与引当金	35,985,548	0	35,985,548
(6) その他	9,343,435	(766,719)	8,576,716
うち 他会計借入金翌年度償還予定額	(1,744,988)	0	(1,744,988)
流動負債合計	373,284,362	(3,353,348)	369,931,014
負債合計	5,399,561,241	(28,477,187)	5,371,084,054
【純資産の部】			
純資産合計	2,516,219,702	(55,416,057)	2,460,803,636
負債及び純資産合計	7,915,780,943	(83,893,244)	7,831,887,699

[参考]

県全体・連結行政コスト計算書内訳表

	地方公共団体									一部事務組合・広域連合			地方独立			
	普通会計	公営事業会計								(合計)	(相殺消去等)	純計 (A+B+C+D)	人づくり 広域連合	浦和競馬組合	(合計)	埼玉県立大学
		公営企業会計						その他								
		病院事業	工業用水道事業	水道用水供給事業	地域整備事業	流域下水道事業	(小計) B	公営競技事業	(小計) C							
A							A+B+C	D	E	F						
経常行政コスト																
人件費	558,960,281	16,655,712	215,930	2,056,152	184,963	1,389,087	20,501,844	364,971	364,971	579,827,096	0	579,827,096	96,977	392,628	489,605	2,002,872
退職手当等引当金繰入等	35,616,089	850,517		418,319		197,052	1,465,888		0	37,081,977	0	37,081,977		9,433	9,433	111,723
賞与引当金繰入額	34,343,738	882,459					882,459	6,874	6,874	35,233,071	0	35,233,071	9,658	0	9,658	0
物件費	60,973,674	15,574,323	572,841	6,708,523	165,961	11,418,570	34,440,218	3,391,803	3,391,803	98,805,695	△ 115,285	98,690,410	53,039	2,639,135	2,692,174	716,727
維持補修費	11,759,646	496,273	57,537	1,538,619	1,068	6,613,811	8,707,308		0	20,466,954	0	20,466,954		0	0	68,470
減価償却費	116,807,815	2,189,253	397,384	18,236,670	17,609	4,610,554	25,451,470		0	142,259,285	0	142,259,285	298	136,147	136,445	148,053
社会保険給付	38,082,676	81,480					81,480		0	38,164,156	0	38,164,156	1,345	0	1,345	0
補助金等	406,883,586		26,948	2,620,296		10,839	2,658,083	3,460,034	3,460,034	413,001,703	△ 41,466	412,960,237	27,977	4,403,308	4,431,285	0
他会計等への支出額	21,532,933						0	109,605	109,605	21,642,538	△ 16,131,325	5,511,213		0	0	0
他団体への公共資産整備補助金等	58,852,449		14,407				14,407		0	58,866,856	0	58,866,856		0	0	0
支払利息	59,108,513	311,481	56,383	5,861,251		2,078,741	8,307,856		0	67,416,369	△ 50,495	67,365,874		122	122	1,545
回収不能見込計上額	3,779,480	10					10		0	3,779,490	0	3,779,490		0	0	0
その他行政コスト	0	1,212,964	24,401	570,128	1,501,728	9,518	3,318,739	20,587,227	20,587,227	23,905,966	0	23,905,966		16,275,446	16,275,446	53,448
経常行政コスト合計	1,406,700,880	38,254,472	1,365,831	38,009,958	1,871,329	26,328,172	105,829,762	27,920,514	27,920,514	1,540,451,156	△ 16,338,571	1,524,112,585	189,294	23,856,219	24,045,513	3,102,838
経常収益																
使用料・手数料	23,563,875						0		0	23,563,875	0	23,563,875		79,850	79,850	0
分担金・負担金・寄附金	4,037,970						24,824,786	24,824,786	0	28,862,756	0	28,862,756	155,824	0	155,824	2,199
保険料							0		0	0	0	0		0	0	0
事業収益		30,702,536	1,739,019	39,992,768	2,803,932	97,830	75,336,085	27,643,305	27,643,305	102,979,390	△ 156,751	102,822,639		21,913,310	21,913,310	1,250,321
その他特定行政サービス収入		158,823	87,706	134,289	726,883	138,370	1,246,071	286,990	286,990	1,533,061	△ 50,495	1,482,566		1,624,085	1,624,085	157,156
他会計補助金等		8,295,210	1,524	907,834	4,685	6,922,072	16,131,325		0	16,131,325	△ 16,131,325	0		0	0	1,854,125
経常収益合計	27,601,845	39,156,569	1,828,249	41,034,891	3,535,500	31,983,058	117,538,267	27,930,295	27,930,295	173,070,407	△ 16,338,571	156,731,836	155,824	23,617,245	23,773,069	3,263,801
(差引) 純経常行政コスト	1,379,099,035	△ 902,097	△ 462,418	△ 3,024,933	△ 1,664,171	△ 5,654,866	△ 11,708,505	△ 9,781	△ 9,781	1,367,380,749	0	1,367,380,749	33,470	238,974	272,444	△ 160,963

[参 考]

県全体・連結行政コスト計算書内訳表

	行政法人				地方三公社				第三セクター等							
	(合計)	土地開発公社	道路公社	住宅供給公社	(合計)	公園緑地協会	産業振興公社	下水道公社	埋蔵文化財調査事業団	農林公社	さいたま緑のトラスト協会	国際交流協会	暴力追放・薬物乱用防止センター	いきいき埼玉	河川公社	芸術文化振興財団
	G				H											
経常行政コスト																
人件費	2,002,872	51,547	82,442	1,467,214	1,601,203	1,076,533	358,575	758,567	300,571	306,015	6,426	70,893	28,943	249,501	4,513	330,950
退職手当等引当金繰入等	111,723	750		98,944	99,694	88,731	30,773	57,154	24,890	22,583		4,019		13,192	150	14,083
賞与引当金繰入額	0	3,399	4,702	78,208	86,309	41,383	4,198	51,403		16,881		5,275		14,562		15,403
物件費	716,727	7,609	8,705	337,841	354,155	2,660,591	740,010	10,242,431	590,280	344,764	17,029	96,253	7,753	497,938	65,175	1,489,428
維持補修費	68,470			0	0	248,461	1,147	6,009,886		16,454	1,946		140	22,638	2,568	86,703
減価償却費	148,053		703,677	182,234	885,911	33,369	2,496	429	2,893	10,325	66	1,026	465	1,400	9,055	25,399
社会保険給付	0			0	0											0
補助金等	0		53,523	159,103	212,626	14,229	14,522	9,448	38,558		723	4,584	580	16,197		19,448
他会計等への支出額	0	334		0	334											0
他団体への公共資産整備補助金等	0			0	0											0
支払利息	1,545	1	68,163	41,856	110,020				63	227,406						884
回収不能見込計上額	0		3,596	0	3,596					196					571	171
その他行政コスト	53,448	5,158,814	392,682	5,261,004	10,812,500	40,062	1,441	87,831		767		2,502,136	7,003	641,269	5,003	576
経常行政コスト合計	3,102,838	5,222,454	1,317,490	7,626,404	14,166,348	4,203,359	1,153,162	17,217,149	957,255	945,391	26,190	2,684,186	44,884	1,456,697	87,035	1,983,045
経常収益																
使用料・手数料	0			0	0					454				109,852		0
分担金・負担金・寄附金	2,199			0	0		75,217			66,956	1,010	1,884	410	8,697		0
保険料	0			0	0											0
事業収益	1,250,321	5,179,729	1,456,803	7,579,379	14,215,911	4,247,257	51,083	17,223,819	968,580	713,280	19,500	2,626,462	10,566	707,714	92,747	578,510
その他特定行政サービス収入	157,156	43,749	100,548	106,904	251,201	35,142	25,977	3,658	21,695	145,856	4,391	8,999	33,946	36,152		60,138
他会計補助金等	1,854,125			0	0											
経常収益合計	3,263,801	5,223,478	1,557,351	7,686,283	14,467,112	4,282,399	152,277	17,227,477	990,275	926,546	24,901	2,637,345	44,922	862,415	92,747	638,648
(差引) 純経常行政コスト	△ 160,963	△ 1,024	△ 239,861	△ 59,879	△ 300,764	△ 79,040	1,000,885	△ 10,328	△ 33,020	18,845	1,289	46,841	△ 38	594,282	△ 5,712	1,344,397

[参 考]

県全体・連結行政コスト計算書内訳表

(単位：千円)

	埼玉高速鉄道	(福)埼玉県社会福祉事業団	(株)秩父開発機構	埼玉新都市交通(株)	(財)埼玉県消防協会	(財)埼玉県生活衛生営業指導センター	(財)埼玉県産業文化センター	(株)さいたまアリーナ	(株)さいたまリバーフロント	(合計)	(単純合計)	(相殺消去等)	純計 (E+F+G+H+I+J)
											I		
経常行政コスト													
人件費	1,456,799	4,142,936	75,509	655,373	10,521	18,198	147,254	219,161	455,897	10,673,135	594,593,911	0	594,593,911
退職手当等引当金繰入等	62,130	203,533	4,009	32,097	332	1,957	8,335	4,147	12,708	584,823	37,887,650	0	37,887,650
賞与引当金繰入額	86,204	149,273	0	39,473			5,765	12,921	34,011	476,752	35,805,790	0	35,805,790
物件費	2,334,227	1,991,939	21,248	606,485	16,179	9,616	848,049	79,503	958,004	23,616,902	126,070,368	△ 28,846,849	97,223,519
維持補修費	1,070,216	121,566	3,573	671,059			31,372	634	24,153	8,312,516	28,847,940	0	28,847,940
減価償却費	4,331,782	133,634	10,074	451,006		48	3,741	29,329	43,787	5,090,324	148,520,018	0	148,520,018
社会保障給付		0	0							0	38,165,501	0	38,165,501
補助金等	686,183		393	48,891	1,833	450	218,297	58,213	7,652	1,140,201	418,744,349	△ 3,396,820	415,347,529
他会計等への支出額		110,015	0							110,015	5,621,562	0	5,621,562
他団体への公共資産整備補助金等			0							0	58,866,856	0	58,866,856
支払利息	1,943,400	160	0	12,347						2,184,260	69,661,821	0	69,661,821
回収不能見込計上額		1,712	10	622				845		4,127	3,787,213	0	3,787,213
その他行政コスト	51,549	97,278	121,148	894,621	1,348	208	872	2,889,483	82,695	7,425,290	58,472,650	0	58,472,650
経常行政コスト合計	12,022,490	6,952,046	235,964	3,411,974	30,213	30,477	1,263,685	3,294,236	1,618,907	59,618,345	1,625,045,629	△ 32,243,669	1,592,801,960
経常収益													
使用料・手数料		0								110,306	23,754,031	△ 1,697	23,752,334
分担金・負担金・寄附金		1,403			0		9,468			165,045	29,185,824	△ 155,824	29,030,000
保険料		0								0	0	0	0
事業収益	8,378,232	6,948,167	228,987	3,236,508	2,585	4,318	1,250,036	3,340,452	1,626,647	52,255,450	192,457,631	△ 28,940,281	163,517,350
その他特定行政サービス収入	38,093	167,571	895	525,919	16,838	23,828	49,453	11,644	1,695	1,211,890	4,726,898	△ 1,099,030	3,627,868
他会計補助金等		110,015				1,777				111,792	1,965,917	△ 2,046,837	△ 80,920
経常収益合計	8,416,325	7,227,156	229,882	3,762,427	19,423	29,923	1,308,957	3,352,096	1,628,342	53,854,483	252,090,301	△ 32,243,669	219,846,632
(差引) 純経常行政コスト	3,606,165	△ 275,110	6,082	△ 350,453	10,790	554	△ 45,272	△ 57,860	△ 9,435	5,763,862	1,372,955,328	0	1,372,955,328

〔参考〕

県全体・連結純資産変動計算書内訳表

	地方公共団体										一部事務組合・広域連合			地方独立		
	普通会計	公営企業会計								(合計) A+B+C	(相殺消去等) D	純計 (A+B+C+D) E	入づくり 広域連合	浦和野馬組合	(合計) F	埼玉県立大学
		公営企業会計					その他									
		病院事業	工業用水道事業	水道用水 供給事業	地域整備事業	流域下水道事業	(小計) B	公営競技事業	(小計) C							
期首純資産残高	1,545,610,756	38,591,590	28,621,212	425,025,773	105,826,443	506,844,208	1,104,909,226	9,982,511	9,982,511	2,660,502,493	△ 229,889,998	2,430,612,495	310,227	2,538,547	2,848,774	19,428,113
経常行政コスト	△ 1,379,099,035	902,097	462,418	3,024,933	1,664,171	5,654,886	11,708,505	9,781	9,781	△ 1,367,380,749	0	△ 1,367,380,749	△ 33,470	△ 238,974	△ 272,444	160,963
一般財源							0		0	0	0	0				0
地方税	708,475,067						0			708,475,067	0	708,475,067				0
地方交付税	207,465,601						0			207,465,601	0	207,465,601				0
その他行政コスト充当財源	254,176,407						0			254,176,407	0	254,176,407	4,614		4,614	0
補助金等受入	172,050,229	431,714		1,212,697		8,111,169	9,755,580		0	181,805,809	0	181,805,809				119,858
臨時損益							0		0	0	0	0				0
災害復旧事業費	△ 175,308						0		0	△ 175,308	0	△ 175,308				0
公共資産除売却損益		△ 70				△ 121,183	△ 121,253		0	△ 121,253	0	△ 121,253		0		0
投資損失	△ 2,799,749						0		0	△ 2,799,749	0	△ 2,799,749		0		0
収益事業純損失							0		0	0	0	0				0
損失補償等引当金繰入額	3,109,868						0		0	3,109,868	0	3,109,868				0
その他				15,156			15,156		0	15,156	0	15,156				0
出資の受入・新規設立				3,760,225		798,091	4,558,316		0	4,558,316	△ 3,760,225	798,091				0
資産評価替えによる変動額							0		0	0	0	0				0
無償受贈資産受入		82,408	1,609			0	84,017		0	84,017	0	84,017				0
その他		100	233	361,597		△ 431,063	△ 69,133	34,313	34,313	△ 34,820	△ 4,907	△ 39,727		245,218	245,218	△ 1,246,244
期末純資産残高	1,508,813,836	40,007,839	29,085,472	433,400,381	107,490,614	520,856,108	1,130,840,414	10,026,605	10,026,605	2,649,680,855	△ 233,650,223	2,416,025,725	281,371	2,544,792	2,826,162	18,462,690

[参 考]

県全体・連結純資産変動計算書P

	行政法人	地方三公社				第三セクター等										
	(合計)	土地開発公社	道路公社	住宅供給公社	(合計)	公園緑地協会	産業振興公社	下水道公社	埋蔵文化財調査事業団	農林公社	さいたま緑のトラスト協会	国際交流協会	暴力団放・薬物乱用防止センター	いきいき埼玉	河川公社	芸術文化振興財団
	0				H											
期首純資産残高	19,428,113	3,346,597	14,104,900	12,878,938	30,330,435	1,154,346	1,250,798	178,551	43,717	969,006	24,394	745,722	1,138,046	503,787	△ 5,536	768,735
純経常行政コスト	160,963	1,024	239,861	59,879	300,764	79,040	△ 1,000,885	10,328	33,020	△ 18,845	△ 1,289	△ 46,841	38	△ 594,282	5,712	△ 1,344,397
一般財源	0				0											
地方税	0				0											
地方交付税	0				0											
その他行政コスト充当財源	0				0											
補助金等受入	119,858				0		1,025,265				1,610	23,102		593,863		1,331,500
臨時損益	0				0			0								
災害復旧事業費	0				0											
公共資産売却却損益	0				0										△ 35	
投資損失	0				0											
収益事業純損失	0				0											
損失補償等引当金繰入額	0				0		△ 136									
その他	0				0											△ 3,007
出資の受入・新規設立	0				0											
資産評価替えによる変動額	0				0											
無償受贈資産受入	0				0											
その他	△ 1,246,244			90,567	90,567	△ 54,365		△ 241				25				
期末純資産残高	18,462,690	3,347,621	14,344,761	13,029,384	30,721,766	1,179,021	1,275,042	188,637	76,737	950,160	24,715	722,008	1,138,083	503,368	141	752,831

[参 考]

県全体・連結純資産変動計算書P

(単位：千円)

	埼玉高速鉄道	(福)埼玉県社会 福祉事業団	(株)秋父開発 機構	埼玉新都市交通 (株)	(財)埼玉県 消防協会	(財)埼玉県生活 衛生営業指導 センター	(財)埼玉県 産業文化センター	(株)さいたま アリーナ	(株)さいたま リバーフロンティア	(合計)	(単純合計)		純計 (E+F+G+H+I+J)
											E+F+G+H+I	J	
期首純資産残高	28,846,074	6,753,562	483,502	1,669,140	376,271	15,966	709,870	1,009,295	441,942	47,077,188	2,530,297,005	△ 55,993,895	2,474,303,110
経常行政コスト	△ 3,606,165	275,110	△ 6,082	350,453	△ 10,790	△ 554	45,272	57,860	9,435	△ 5,763,862	△ 1,372,955,328	0	△ 1,372,955,328
一般財源										0	0	0	0
地方税										0	708,475,067	0	708,475,067
地方交付税										0	207,465,601	0	207,465,601
その他行政コスト充当財源										0	254,181,021	0	254,181,021
補助金等受入				523,725	10,885					3,509,950	185,435,617	3,275,838	188,711,455
臨時損益										0	0	0	0
災害復旧事業費										0	△ 175,308	0	△ 175,308
公共資産除売却損益										△ 35	△ 121,288	0	△ 121,288
投資損失										0	△ 2,799,749	0	△ 2,799,749
収益事業純損失										0	0	0	0
損失補償等引当金繰入額										△ 136	3,109,732	0	3,109,732
その他				△ 555,043	12,483					△ 545,567	△ 530,411	0	△ 530,411
出資の受入・新規設立	4,047,000									4,047,000	4,845,091	△ 2,698,000	2,147,091
資産評価替えによる変動額	19							1,337		1,356	1,356	0	1,356
無償受贈資産受入										0	84,017	0	84,017
その他		△ 76,084					△ 17,468	5,595		△ 142,545	△ 1,092,721	0	△ 1,092,730
期末純資産残高	29,286,928	6,952,588	477,420	1,988,275	388,847	15,412	737,674	1,074,087	451,377	48,183,345	2,516,219,702	△ 55,416,057	2,460,803,636

[参 考]

県全体・連結資金収支計算書内訳表

	地方公共団体									一部事務組合・広域連合			地方独立行政法人				
	普通会計	公営企業会計							(合計)	(相殺消去等)	繰計	人づくり 広域連合	浦和駒馬組合	(合計)	埼玉県立大学	(合計)	
		病院事業	工業用水道事業	水道用水供給事業	地域整備事業	流域下水道事業	(小計) B	公営競技事業									(小計) C
[経常的収支の部]	A																
人件費	628,920,108	18,278,848	247,253	2,299,593	184,963	1,467,370	22,478,027	372,194	372,194	651,770,329	0	651,770,329	107,085	392,628	499,713	2,169,269	2,169,269
物件費	60,973,674	13,001,975	385,831	7,030,153	110,186	14,277,886	34,806,031	3,391,803	3,391,803	99,171,508	△ 115,285	99,056,223	53,039	2,639,135	2,692,174	416,030	416,030
社会保険給付	38,082,676	81,480				81,480			0	38,164,156	0	38,164,156	1,345		1,345		0
補助金等	423,942,371		26,948	2,620,296		10,839	2,658,083	3,460,034	3,460,034	430,060,488	△ 19,379,950	410,680,538	27,977	4,403,308	4,431,285		0
支払利息	59,108,513	311,481	56,383	5,861,251		2,078,741	8,307,866		0	67,416,369	△ 124,007	67,292,362		122	122	1,596	1,596
他会計への事務費等充当財源繰出支出									0	0	0	0					0
その他支出	14,403,792	1,254,559	81,938	2,163,657	119,057	6,623,329	10,242,540	20,696,832	20,696,832	45,343,164	△ 316,007	45,027,157		16,275,446	16,275,446	361,242	361,242
支出合計	1,225,431,134	32,928,343	798,353	19,974,950	414,206	24,458,165	78,574,017	27,920,863	27,920,863	1,331,926,014	△ 19,935,249	1,311,990,765	189,446	23,710,639	23,900,085	2,948,137	2,948,137
地方税	711,642,205								0	711,642,205	0	711,642,205					0
地方交付税	207,465,601								0	207,465,601	0	207,465,601					0
国県補助金等	129,047,132	104,443				104,443			0	129,151,575	0	129,151,575			103,567	103,567	
使用料・手数料	19,464,907								0	19,464,907	0	19,464,907		79,852	79,852		0
分担金・負担金・寄附金	3,371,808					20,471,366			0	23,843,174	0	23,843,174	155,824		155,824	2,488	2,488
保険料									0	0	0	0					0
事業収入		31,290,441	1,761,105	40,002,025	3,004,932	97,830	76,156,333	27,643,305	27,643,305	103,799,638	△ 156,751	103,642,887		21,913,310	21,913,310	1,220,623	1,220,623
譲収入	36,700,778	158,823	87,706	134,289		41,369	422,186		0	37,122,964	0	37,122,964	1,784		1,784	86,404	86,404
地方債発行額	206,781,851								0	206,781,851	0	206,781,851					0
長期借入金借入額									0	0	0	0					0
短期借入金増加額									0	0	0	0					0
基金取崩額	31,865,780								0	31,865,780	0	31,865,780	32,602		32,602		0
他会計補助金等		7,704,912	1,524	907,834	4,685	6,707,221	15,326,176		0	15,326,176	△ 15,346,935	△ 20,759				1,817,378	1,817,378
その他収入	89,960,792		51,598	29,913	657,687	739,198		286,990	286,990	90,986,980	△ 440,014	90,546,966	147	1,624,085	1,624,232		0
収入合計	1,436,300,854	39,258,619	1,901,933	41,074,061	3,667,304	27,317,785	113,219,702	27,930,295	27,930,295	1,577,450,851	△ 15,943,700	1,561,507,151	190,357	23,617,247	23,807,604	3,230,460	3,230,460
経常的収支額	210,869,720	6,330,276	1,103,580	21,099,111	3,253,098	2,859,620	34,645,685	9,432	9,432	245,524,837	3,991,549	249,516,386	911	△ 93,392	△ 92,481	282,323	282,323
[公共資産整備収支の部]																	
公共資産整備支出	90,855,486	19,243,308	525,522	7,603,214	4,654,963	13,355,754	45,382,761		0	136,238,247	0	136,238,247		18,278	18,278	185,936	185,936
公共資産整備補助金等支出	57,076,729		14,407			14,407			0	57,091,136	0	57,091,136					0
他会計への建設費充当財源繰出支出	624,534		560,000			560,000			0	1,184,534	△ 565,057	619,477					0
地方独立行政法人公共資産整備支出									0	0	0	0					0
一部事務組合・広域連合公共資産整備支出									0	0	0	0					0
地方三公社公共資産整備支出									0	0	0	0					0
第三セクター等公共資産整備支出									0	0	0	0					0
支出合計	148,556,749	19,243,308	1,099,929	7,603,214	4,654,963	13,355,754	45,957,168	0	0	194,513,917	△ 565,057	193,948,860	0	18,278	18,278	185,936	185,936
国県補助金等	23,388,448	327,272		1,212,697		8,111,169	9,651,138		0	33,039,586	0	33,039,586					0
地方債発行額	92,009,337	16,815,000		2,770,000		2,495,000	22,080,000		0	114,089,337	0	114,089,337					0
長期借入金借入額				560,000		560,000			0	560,000	△ 560,000	0					0
基金取崩額	13,310,478								0	13,310,478	0	13,310,478					0
他会計補助金等		232	3,969,393	3,779	194,924	4,168,328			0	4,168,328	△ 4,376,663	△ 208,335				123,957	123,957
その他収入	3,925,597		108,298	44	3,446,028	3,554,370			0	7,479,967	0	7,479,967					0
収入合計	132,633,860	17,142,272	232	8,620,388	3,823	14,247,121	40,013,836	0	0	172,647,696	△ 4,936,663	167,711,033	0	0	0	123,957	123,957
公共資産整備収支額	△ 15,922,889	△ 2,101,036	△ 1,099,697	1,017,174	△ 4,651,140	891,367	△ 5,943,332	0	0	△ 21,866,221	△ 4,371,606	△ 26,237,827	0	△ 18,278	△ 18,278	△ 61,979	△ 61,979
[投資・財務的収支の部]																	
投資及び出資金	7,382,803								0	7,382,803	0	7,382,803				200,000	200,000
買付金	15,728,574								0	15,728,574	△ 3,969,393	11,759,181					0
基金積立額	23,550,018								0	23,550,018	0	23,550,018	3,529		3,529		0
定額運用基金への繰出支出	571,325								0	571,325	0	571,325					0
他会計への償費充当財源繰出支出									0	0	0	0					0
地方債償還額	198,648,486	745,230	146,907	13,407,704		6,235,459	20,535,300		0	219,183,786	0	219,183,786					0
長期借入金返済額				5,914,849			5,914,849		0	5,914,849	△ 1,559,000	4,355,849					0
短期借入金減少額									0	0	0	0					0
収益事業繰出支出									0	0	0	0					0
その他支出	4,896,497								0	4,896,497	△ 560,000	4,336,497		200,000	200,000	72,924	72,924
支出合計	250,777,703	745,230	146,907	19,322,553	0	6,235,459	26,450,149	0	0	277,227,852	△ 6,088,393	271,139,459	3,529	200,000	203,529	272,924	272,924
国県補助金等	19,614,649								0	19,614,649	0	19,614,649					0
買付金回収額	13,466,170	1,559,000			2,998,988		4,557,988		0	18,024,158	△ 4,557,988	13,466,170					0
基金取崩額	6,000,000								0	6,000,000	0	6,000,000	224,757		224,757		0
地方債発行額	6,512,700					692,000	692,000		0	7,204,700	0	7,204,700					0
長期借入金借入額				560,000		560,000			0	560,000	△ 560,000	0					0
公共資産等売却収入	1,042,841	5	56,360	37,988		94,353			0	1,137,194	0	1,137,194					0
収益事業繰収入									0	0	0	0					0
他会計補助金等		590,298				590,298			0	590,298	△ 590,298	0					0
その他収入	8,480,708	100				817,120			0	9,297,928	0	9,297,928	2,684	2,684	200,000	200,000	
収入合計	55,117,068	590,403	1,559,000	616,360	3,036,976	1,509,120	7,311,859	0	0	62,428,927	△ 5,708,286	56,720,641	2,684	224,757	227,441	200,000	200,000
投資・財務的収支額	△ 195,660,635	△ 154,827	1,412,093	△ 18,706,193	3,036,976	△ 4,726,339	△ 19,138,290	0	0	△ 214,798,925	380,107	△ 214,418,818	△ 845	24,757	23,912	△ 72,924	△ 72,924
翌年度繰上充用金増減額										0		0		△ 846	△ 846		
当年度資金増減額	△ 713,804	4,074,413	1,415,976	3,410,092	1,638,934	△ 975,352	9,564,063	9,432	9,432	8,859,691	0	8,859,741	△ 780	△ 86,913	△ 87,693	147,420	147,420
期首資金残高	9,921,842	16,870,304	8,365,407	23,537,222	41,362,085	16,645,478	106,780,496	4,572,753	4,572,753	121,275,091	△ 4,907	121,270,184	1,691	146,075	147,766	790,225	790,

【参考】

県全体・連結資金収支計算書内訳表

	地方三公社				第三セクター等												
	土地開発公社	道路公社	住宅供給公社	(合計)	公園緑地協会	産業振興公社	下水道公社	埋蔵文化財調査事業団	農林公社	さいたま緑のトラスト協会	国際交流協会	暴力追放・器物乱用防止センター	いきいき埼玉	河川公社	芸術文化振興財団	埼玉高速鉄道	(株)埼玉県社会福祉事業団
[経常的収支の部]				H													
人件費	54,796	86,724	1,666,698	1,808,218	1,194,506	436,333	856,841	300,571	333,075	6,426	70,893	29,014	249,501	4,513	383,944	1,457,357	4,398,244
物件費	7,793	8,705	337,841	354,339	2,600,502	733,227	9,605,455	588,837	344,764	17,047	96,253	7,923	497,938	64,482	1,505,541	2,312,968	2,045,357
社会保険給付			0	0											0		
補助金等	334	53,523	159,103	212,960	14,229	14,200	9,448	38,558		723	4,584	278	16,197		0		
支払利息	1	68,163	41,856	110,020				63	227,406							1,927,627	161
他会計への事務費等充当財源繰出支出			0	0													110,016
その他支出	51,695	419,825	6,919,511	7,391,031	315,173	4,089	6,097,717		304,147	1,946	2,373,499	7,323	686,610	10,852	109,923	2,064,863	148,491
支出合計	114,619	636,940	9,125,009	9,876,568	4,124,410	1,187,849	16,569,461	928,029	1,209,392	26,142	2,545,229	44,538	1,450,246	79,847	1,999,408	7,762,815	6,702,269
地方税			0	0													
地方交付税			0	0													
国県補助金等			0	0	500	1,162,761		81,912	1,610	23,102		593,863		1,349,325			160
使用料・手数料			0	0				454					109,852				
分担金・負担金・寄附金			0	0		78,867		66,956	1,010	1,884		410	8,697				659
保険料			0	0													
事業収入	5,161,694	1,456,868	10,040,241	16,658,803	4,267,158	53,876	17,223,584	1,002,454	713,280	19,500	2,626,462	10,566	707,714	95,164	582,344	8,248,474	6,836,003
購収収入	1,580	361	3,665	5,606	7,866	7,500			11,898	2	4,810	19,811	1,008	42	△ 2,926	11,775	52,645
地方債発行額			0	0													
長期借入金借入額			0	0													
短期借入金増加額			0	0													
基金取崩額			0	0				22,215									
他会計補助金等			0	0													110,016
その他収入	28,408	91,819	0	120,227	26,677	34,730	3,658	1,151	52,046	4,389	4,670	14,135	35,144	318	58,364	24,723	146,334
収入合計	5,191,682	1,549,048	10,043,906	16,784,636	4,302,201	1,337,734	17,227,242	1,025,820	926,546	26,511	2,660,928	44,922	1,456,278	95,524	1,987,107	8,284,972	7,145,817
経常的収支額	5,077,063	912,108	918,897	6,908,068	177,791	149,885	657,781	97,791	△ 282,846	369	115,699	384	6,032	15,677	△ 12,301	522,157	443,548
[公共資産整備収支の部]																	
公共資産整備支出	1,549,755		0	1,549,755													
公共資産整備補助金等支出			0	0													
他会計への建設費充当財源繰出支出			0	0													
地方独立行政法人公共資産整備支出			0	0													
一部事務組合・広域連合公共資産整備支出			0	0													
地方三公社公共資産整備支出		5,473	67,321	72,794												170,219	
第三セクター等公共資産整備支出					74,108	288		1,546	10,315		4,504						85,739
支出合計	1,549,755	5,473	67,321	1,622,549	74,108	288	0	1,546	10,315	0	4,504	0	0	0	0	170,219	85,739
国県補助金等			0	0													
地方債発行額			0	0													
長期借入金借入額	1,503,431		0	1,503,431													
基金取崩額			0	0													
他会計補助金等			0	0													
その他収入			0	0													
収入合計	1,503,431	0	0	1,503,431	0	0	0	0	0	0	0	0	0	0	0	0	0
公共資産整備収支額	△ 46,324	△ 5,473	△ 67,321	△ 119,118	△ 74,108	△ 288	0	△ 1,546	△ 10,315	0	△ 4,504	0	0	0	0	△ 170,219	△ 85,739
[投資・財務的収支の部]																	
投資及び出資金			0	0		300,013										2,600,000	
買付金			0	0													
基金積立額			0	0	1,836,172	521,996	230,205	63,920	22,586		8,000	979		34,437		339,853	
定額運用基金への繰出支出			0	0													
他会計への公債費充当財源繰出支出			0	0													
地方債償還額			0	0													
長期借入金返済額	5,146,939	1,680,779	206,919	7,034,637		36,000			195,317							5,516,690	4,735
短期借入金減少額			0	0		300,000											
収益事業繰出支出			0	0													
その他支出	100,000		0	100,000	360		1,206	1,443		9,682		147,554	8,710	0	2,557,420	363	
支出合計	5,246,939	1,680,779	206,919	7,134,637	1,836,532	1,158,009	230,205	65,126	219,346	0	17,682	979	147,554	8,710	34,437	10,674,110	344,951
国県補助金等			0	0													4,735
買付金回収額			8,351	8,351													
基金取崩額			522,623	522,623	1,809,033	886,738	210,061		39,895		7,000	617				137,530	
地方債発行額			0	0													
長期借入金借入額		800,000	0	800,000		31,100			429,985							4,169,000	
公共資産等売却収入			0	0													
収益事業繰収入			0	0													
他会計補助金等			0	0													
その他収入			0	0				9,858		6,920		133,690	8,560	0	4,607,000		
収入合計	0	800,000	530,974	1,330,974	1,809,033	917,838	210,061	0	479,738	0	13,920	617	133,690	8,560	0	8,776,000	142,265
投資・財務的収支額	△ 5,246,939	△ 880,779	324,055	△ 5,803,663	△ 27,499	△ 240,171	△ 20,144	△ 65,126	260,392	0	△ 3,762	△ 362	△ 13,864	△ 150	△ 34,437	△ 1,898,110	△ 202,686
翌年度繰上充用金増減額			0	0													
当年度資金増減額	△ 216,200	25,856	1,175,631	985,287	76,184	△ 90,574	637,637	31,119	△ 32,769	369	107,433	22	△ 7,832	15,527	△ 46,738	△ 1,546,172	155,123
期首資金残高	1,397,255	90,309	2,769,920	4,257,484	511,852	469,130	2,356,731	62,948	175,427	11,393	94,841	14,125	△ 68,298	42,983	768,627	4,689,983	1,076,579
経費負担割合変更に伴う差額																	
期末資金残高	1,181,055	116,165	3,945,551	5,242,771	588,036	378,556	2,994,368	94,067	142,658	11,762	202,274	14,147	160,466	58,510	721,889	3,143,811	1,193,465

【参考】

県全体・連結資金収支計算書内訳表

(単位：千円)

	(株)株交開発 機構	埼玉新都市交通 (株)	(財)埼玉県 消防協会	(財)埼玉県生活 衛生宮業指導センター	(財)埼玉県 産業文化センター	(株)さいたまアリーナ	(株)さいたまリーパーク ンティア	(合計)	(単独合計)	(相殺消去等)	純計
								I	E+F+G+H+I	J	K
											(E+F+G+H+I+J)
[経常的収支の部]											
人件費	75,509	725,816	12,733	19,975	160,756	234,925	491,064	11,441,996	667,689,525	0	667,689,525
物件費	21,248	608,184	16,299	9,706	844,538	△ 94,613	969,752	22,795,408	125,314,174	△ 28,787,123	96,527,051
社会保障給付								0	38,165,501	0	38,165,501
補助金等	393	48,891	1,833	450	233,049	58,213	7,652	448,698	415,773,481	△ 3,060,852	412,712,629
支払利息		12,297						2,167,554	69,571,654	△ 153,368	69,418,286
他会計への事務費等充当財源繰出支出					223,000			333,016	333,016	0	333,016
その他支出	23,404	555,975	2,121	208	12,810	2,888,252	122,872	15,730,275	84,785,151	△ 1,697	84,783,454
支出合計	120,554	1,951,163	32,986	30,339	1,474,153	3,086,777	1,591,340	52,916,947	1,401,632,502	△ 32,003,040	1,369,629,462
地方税								0	711,642,205	0	711,642,205
地方交付税								0	207,465,601	0	207,465,601
国県補助金等			5,040	22,037				3,240,310	132,495,452	△ 915,505	131,579,947
使用料・手数料								110,306	19,655,065	△ 1,697	19,653,368
分担金・負担金・寄附金					9,468			167,951	24,169,437	△ 155,824	24,013,613
保険料								0	0	0	0
事業収入	228,987	2,978,886	2,585	4,318	1,291,749	3,354,500	1,620,138	51,867,742	195,303,365	△ 28,785,123	166,518,242
譲収入	895	141	2,554	55	1,957	10,030	391	130,454	37,347,212	0	37,347,212
地方債発行額								0	206,781,851	0	206,781,851
長期借入金借入額								0	0	0	0
短期借入金増加額								0	0	0	0
基金取崩額				1,777				23,992	31,922,374	0	31,922,374
他会計補助金等					223,000			333,016	2,129,635	△ 1,988,098	141,537
その他収入		8,195	20,129	1,736	6,004	4,896	2,041	449,340	92,740,765	△ 356,793	92,383,972
収入合計	229,882	2,987,222	30,308	29,923	1,532,178	3,369,426	1,622,570	56,323,111	1,661,652,962	△ 32,203,040	1,629,449,922
経常的収支額	109,328	1,036,059	△ 2,678	△ 416	58,025	282,649	31,230	3,406,164	260,020,460	△ 200,000	259,820,460
[公共資産整備収支の部]											
公共資産整備支出								0	137,992,216	0	137,992,216
公共資産整備補助金等支出								0	57,091,136	△ 180,100	56,911,036
他会計への建設費充当財源繰出支出								0	619,477	0	619,477
地方独立行政法人公共資産整備支出								0	0	0	0
一部事務組合・広域連合公共資産整備支出								0	0	0	0
地方三公社公共資産整備支出								170,219	243,013	0	243,013
第三セクター等公共資産整備支出		1,012,373				39,675	23,396	1,251,944	1,251,944	0	1,251,944
支出合計	0	1,012,373	0	0	0	39,675	23,396	1,422,163	197,197,786	△ 180,100	197,017,686
国県補助金等		274,392						274,392	33,313,978	△ 180,100	33,133,878
地方債発行額								0	114,089,337	0	114,089,337
長期借入金借入額								0	1,503,431	0	1,503,431
基金取崩額								0	13,310,478	0	13,310,478
他会計補助金等								0	△ 84,378	0	△ 84,378
その他収入								0	7,479,967	0	7,479,967
収入合計	0	274,392	0	0	0	0	0	274,392	169,612,813	△ 180,100	169,432,713
公共資産整備収支額	0	△ 737,981	0	0	0	△ 39,675	△ 23,396	△ 1,147,771	△ 27,584,973	0	△ 27,584,973
[投資・財務的収支の部]											
投資及び出資金			318,532			399,907		3,618,452	11,201,255	△ 2,698,000	8,503,255
買付金						2,300		2,300	11,761,481	△ 3,035,315	8,726,166
基金積立額			2,500	180	394,692			3,455,520	27,009,067	0	27,009,067
定額運用基金への繰出支出								0	571,325	0	571,325
他会計への公債費充当財源繰出支出								0	0	0	0
地方債償還額								0	219,183,786	0	219,183,786
長期借入金返済額								5,752,742	17,143,229	△ 574,550	16,568,678
短期借入金減少額		170,000						470,000	470,000	△ 36,000	434,000
収益事業繰出支出								0	0	0	0
その他支出		11,313				4,950		2,743,001	7,452,422	△ 200,000	7,252,422
支出合計	0	181,313	321,032	180	394,692	407,157	0	16,042,015	294,792,564	△ 6,543,865	288,248,699
国県補助金等								4,735	19,619,384	0	19,619,384
買付金回収額							2,200	2,200	13,476,721	△ 610,550	12,866,171
基金取崩額					196,082			3,286,956	10,034,336	0	10,034,336
地方債発行額								0	7,204,700	0	7,204,700
長期借入金借入額								4,630,085	5,430,085	△ 3,035,315	2,394,770
公共資産等売却収入			318,967			250,000		568,967	1,706,161	0	1,706,161
収益事業繰収入								0	0	0	0
他会計補助金等								0	0	0	0
その他収入		13				25,665		4,791,706	14,292,318	△ 2,698,000	11,594,318
収入合計	0	13	318,967	0	196,082	277,665	0	13,284,649	71,763,705	△ 6,343,865	65,419,840
投資・財務的収支額	0	△ 181,300	△ 2,065	△ 180	△ 198,610	△ 129,292	0	△ 2,757,366	△ 223,028,859	200,000	△ 222,828,859
翌年度繰上充用金増減額											0
当年度資金増減額	109,328	116,778	△ 4,743	△ 596	△ 140,585	113,682	7,834	△ 498,973	9,406,628	0	9,406,628
期首資金残高	372,322	566,993	18,860	6,560	569,517	736,286	262,608	12,976,063	139,441,722	3,236,756	142,678,478
経費負担割合変更に伴う差額											
期末資金残高	481,650	683,771	14,117	5,964	428,932	849,968	270,442	12,477,090	148,848,350	3,236,756	152,085,106