

# ごみについてしろう！

## ☆ごみってなに？

ごみにはいろいろなしゅるいがあるよ。  
さかなのほねやたべのこし、  
のみ終わったペットボトル、しよくひんようきなどがごみとなるよ。



## ☆ごみをきちんとしよりしないとどうなるの？

ごみがきちんとしよりされないと、  
まちがごみでよごれたり、  
生き物がすめなくなったりするよ。  
ごみはポイすてせずに、きまった日にきちんとだそう。



## ☆ごみはどこへいくの？

ごみはしゅるいによってしよりのほうほうがちがうよ。

たとえば... 「生ごみ」

すてる



もやす



うめる



たとえば... 「ペットボトル」

すてる



わける・こまかくする



つくりかえる

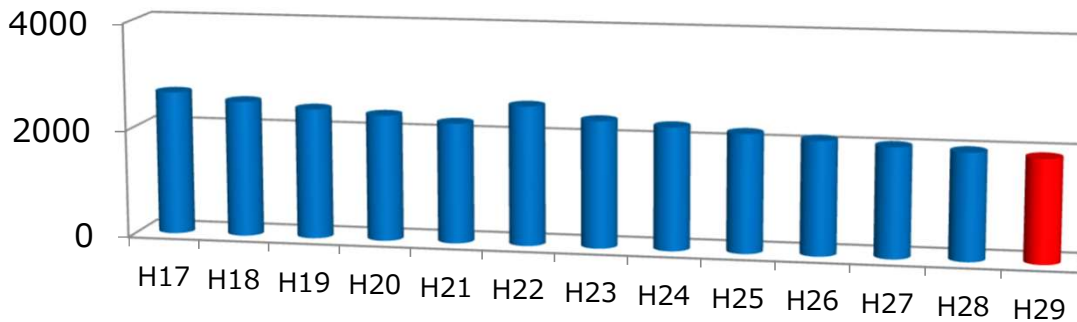


出典：日本容器包装リサイクル協会

出典：PETボトルリサイクル推進協議会

☆ どうしてごみをへらさないといけないの？

なまごみやもえるごみは、ごみとしてすてられると、もやされて、きまった場しよにうめられるよ。このごみをうめるための場しよがどんどんへってきているよ。

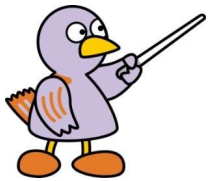


ごみをうめられる場しよはへっているよ。



(たんい：千りっぼうメートル)

さい玉県内で、ごみをうめられる場所



さい玉けんのごみをうめられる場しよはあと**29年**でいっぱいになってしまうよ！

☆ どうしたらごみをへらせるの？

ごみをへらすためのポイントは「3R（スリーアール）」

「リデュース」：ごみをださないようにする

⇒食べのこしをしない、れじぶくろではなくマイバッグをつかう

「リユース」：ごみにしないでくりかえしつかう

⇒せんざいをつめかえてつかう、よみおわった本をほしい人にゆずる

「リサイクル」：ごみをあたらしいものにつくりかえる

⇒ペットボトルをきちんとぶんべつしてすてる

※ペットボトルのすてかた

「キャップとラベルをはがし、中をきちんとすすぐ」

