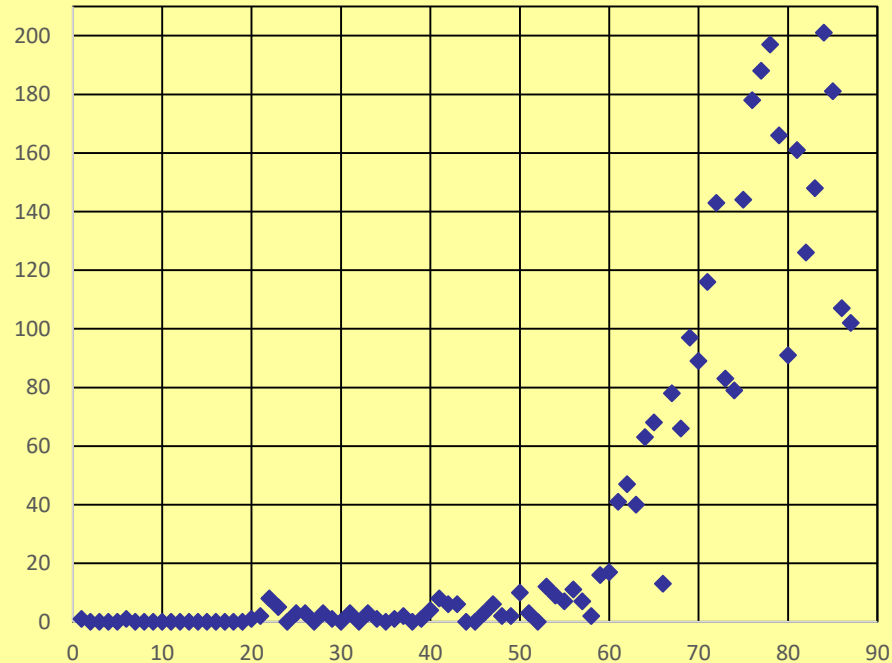
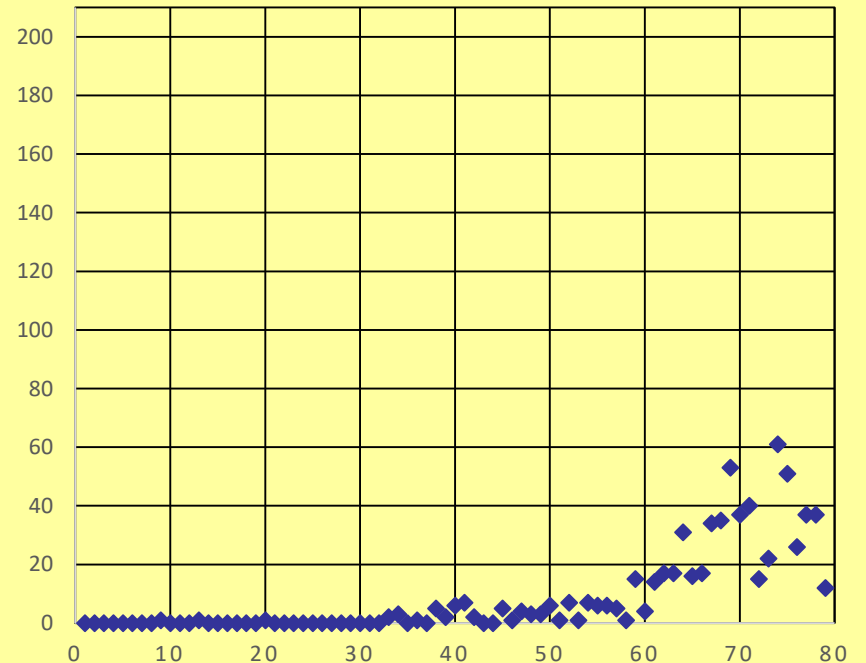


# 埼玉県と東京都の陽性者の比較

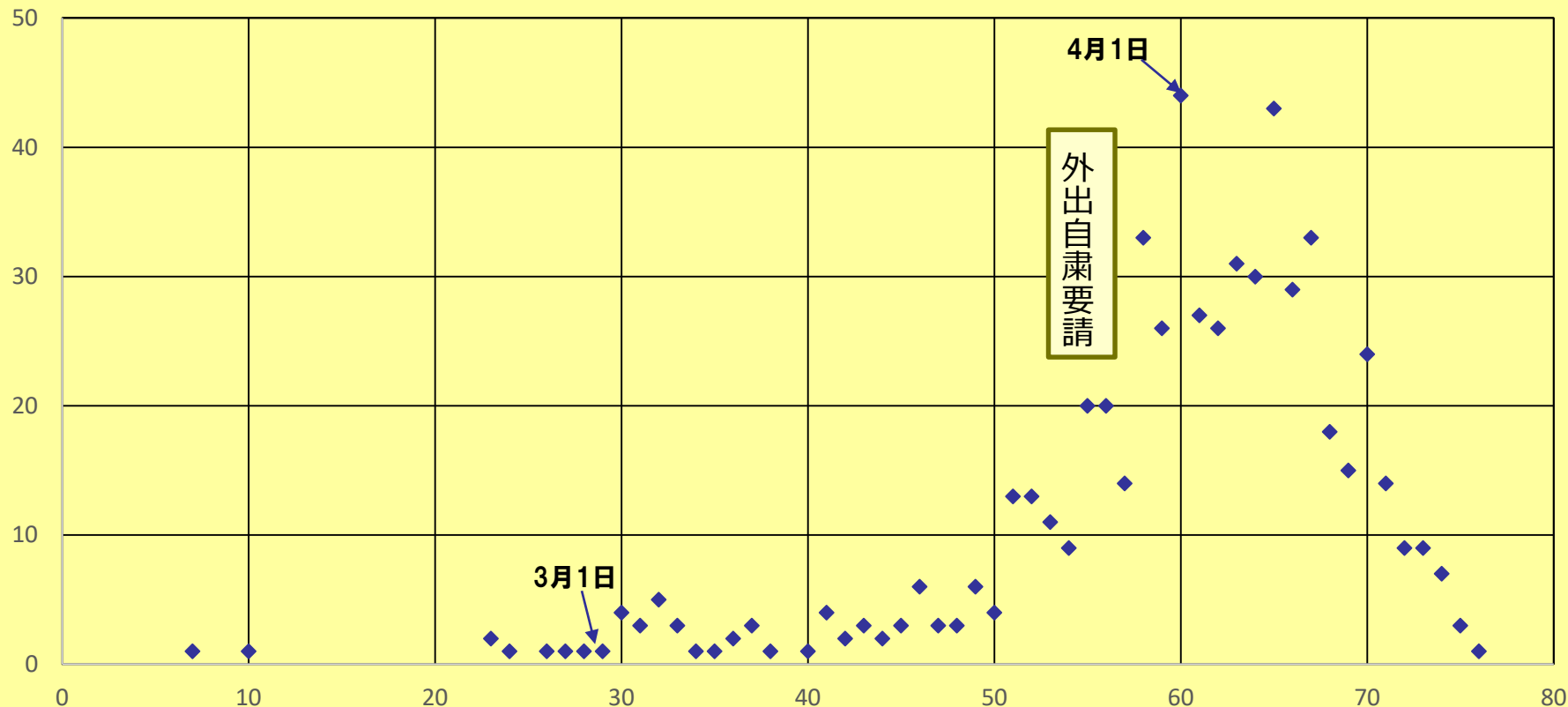
## 東京都の陽性者(公表日ベース)



## 埼玉県の陽性者(公表日ベース)



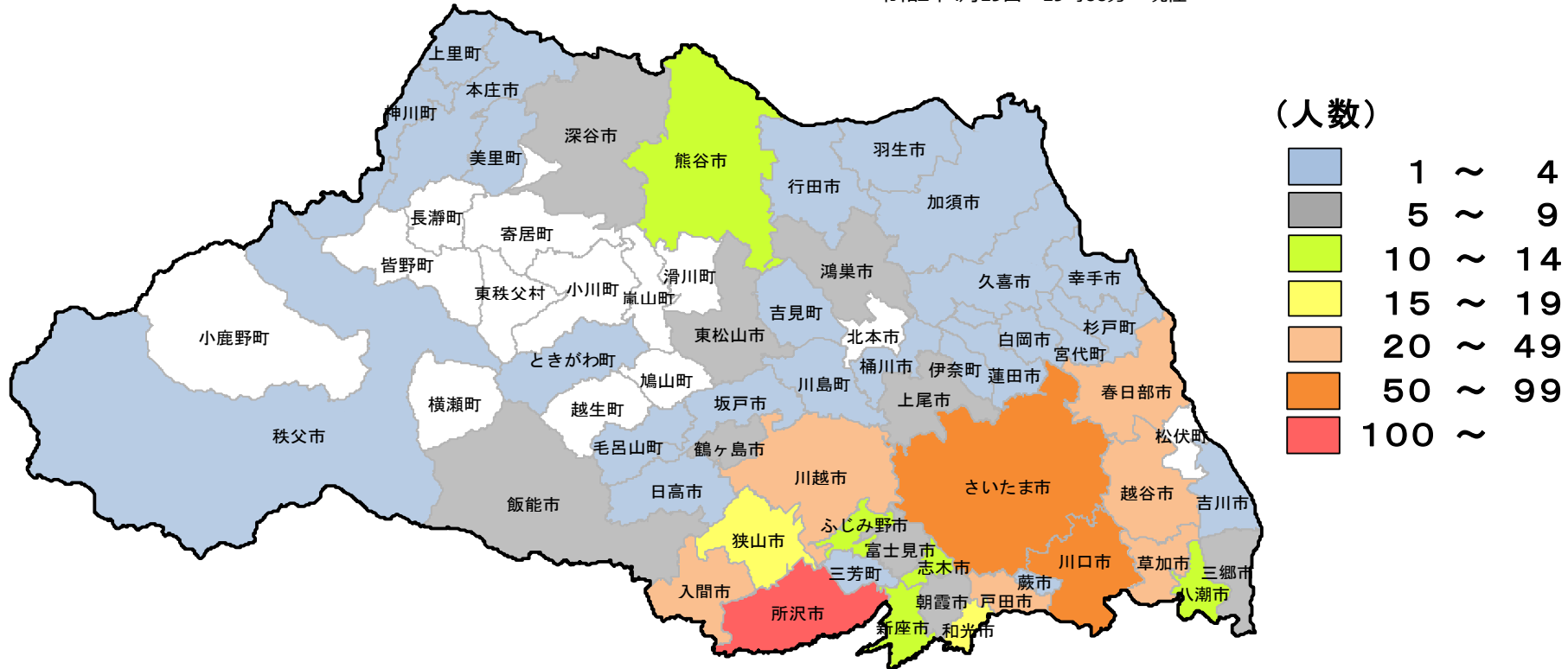
# 埼玉県の陽性患者(発症日ベース)



# 県内陽性者の市町村別分布

新型コロナウイルス感染症陽性者埼玉県内市町村別分布

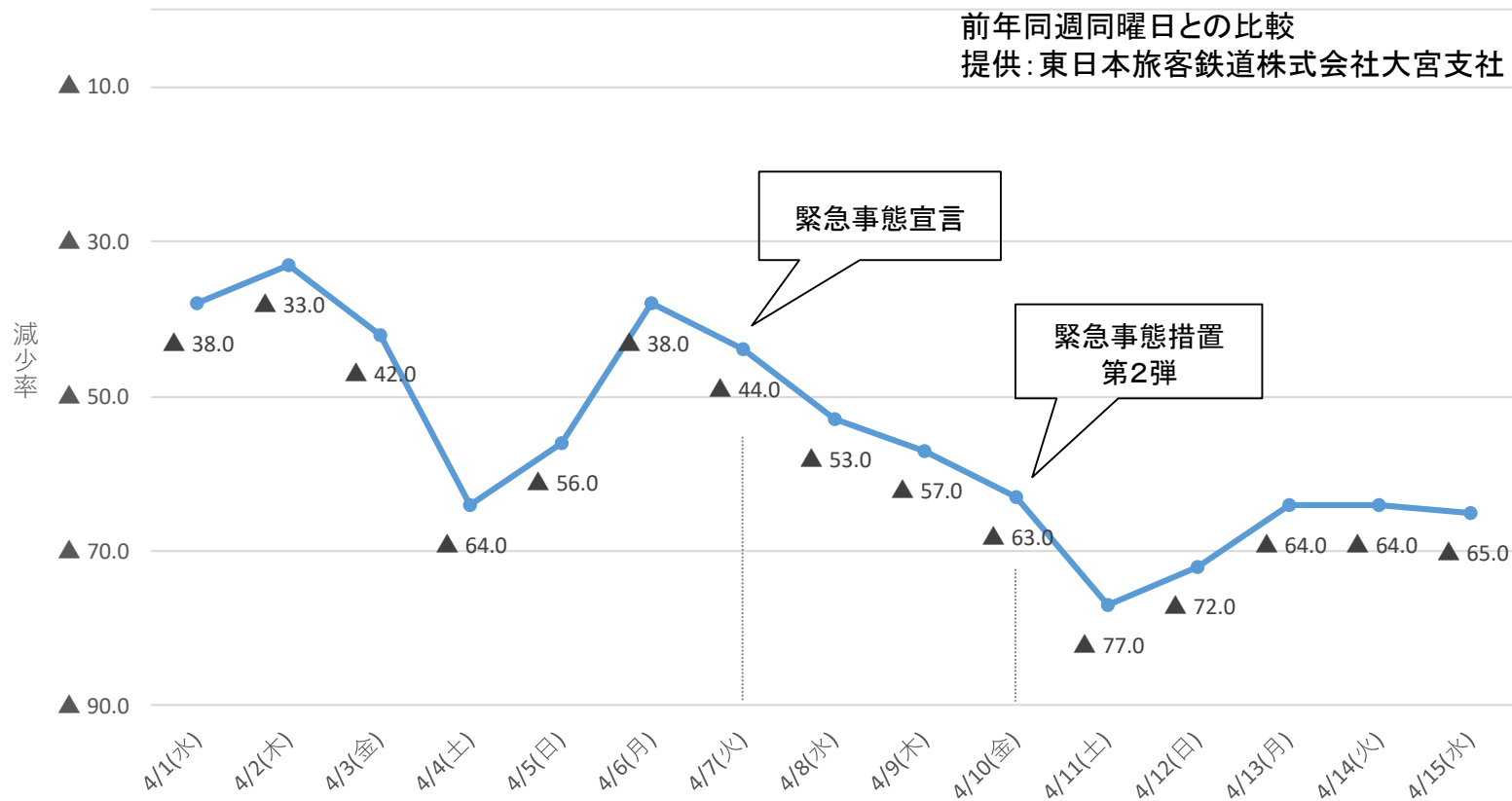
令和2年4月19日 19時00分 現在



# 新型コロナウイルス感染症患者の増加に備えた病床等確保

	4/17時点	4/24 目標	5/6 目標	要確保
超重症・重篤	12	12	12	床 <b>300</b> 病棟単位の 受入要請 ※公立・公的 病院
重症	75	48	48	
中等症		260	400	
軽症（要入院）	213	140	140	
計	300	460	600	
軽症・無症状	111	約 200	約 1000	約 900 室

# JR大宮駅の乗降者数減少率の推移



# 各支援策の利用状況

## ネットカフェ宿泊利用者の状況

(4月21日7時30分現在)

- ◆ 宿泊提供施設      スポーツ総合センター(上尾市東町3-1679)
- ◆ 利用者数              41人(男性36人 女性5人)
- ◆ 問合せ件数          128件

## 宿泊施設での受入状況

(4月21日9時現在)

- ◆ 受入開始日          4月15日(水)
- ◆ 受入先                アパホテルさいたま新都心駅北(さいたま市大宮区)
- ◆ 受入人数              軽症者や無症状者の方20名

# 買占め、価格上昇等の状況と対応 ①

## 1 小売店舗調査の状況（令和2年4月20日現在）

### (1) 重点監視品目

商品名	陳列状況	購入制限	入荷予定	価格	備考
米、食パン	十分	無	有	変化なし	
牛乳	十分	無	有	変化なし	
鶏肉	十分	無	有	変化なし	
インスタントラーメン	やや不足	有	不明	変化なし	欠品又は購入制限あり
マスク、消毒液	欠品	—	不明	—	

### (2) その他の品目

○ 体温計 欠品

# 買占め、価格上昇等の状況と対応 ②

## 2 県民からの情報提供(4/8~4/20)

### (1) 情報提供

- 件数 11件
- 主な内容 衛生マスクの高値販売

### (2) 行政指導

- 件数 4件
- 主な内容 30枚入りのマスクを5,940円で販売の事例を調査  
仕入値3,600円と判明 適正な価格での営業を指導

## 3 監視・指導体制の強化

生活必需品の買占め、価格上昇等を「**3つの目**」で監視

- |           |                        |           |      |
|-----------|------------------------|-----------|------|
| I 県民の目    | 県民から直接の情報提供            | 埼玉県 生活必需品 | 検索 🔍 |
| II 事業者の目  | 包括的連携協定の事業者の協力         |           |      |
| III 県職員の間 | 価格動向等監視 ➡ 立入調査、行政指導を強化 |           |      |



# 埼玉県民への応援メッセージ動画について

新型コロナウイルス感染症により落ち込んでいる埼玉県を元気付けようと  
埼玉応援団をはじめとした埼玉にゆかりのある方々から県民に向けて応援メッセージが届きました。

## 埼玉県ゆかりの著名人の皆様(第1弾)



林家 たい平さん  
(噺家)



堀尾 正明さん  
(フリーキャスター)



内山 高志さん  
(元プロボクサー)



川内 優輝さん  
(プロアスリート)



菊地 俊介さん  
(大宮アルディージャ)



北村 薫さん  
(作家)



照英さん  
(タレント)



ユージさん  
(タレント)

現在、埼玉県公式ホームページ、公式SNSにて配信中



# ゴールデンウィークでのお願い

- ◆ 不要不急の外出は避けてください。  
県内外への旅行や帰省も自粛してください。
- ◆ 生活必需品のお買い物の際も、3つの密が生じることのないよう、気を付けてください。
- ◆ 屋外でも社会的距離（ソーシャルディスタンス）2mの確保に努めてください。