

庁 議 事 項

- ① 令和2年国勢調査について 【総務部】
- ② プラごみ削減 県庁職員の率先行動について 【環境部】
- ③ 親子関係の不安や悩みに関するLINE相談について 【福祉部】
～親と子どもの悩みごと相談@埼玉～
- ④ SKIPシティ国際Dシネマ映画祭2020について 【産業労働部】
- ⑤ 「埼玉下水道検定クイズ」の実施について 【下水道局】
- ⑥ 令和2年度埼玉県職員採用上級試験について 【人事委員会事務局】

令和2年国勢調査について

国勢調査を令和2年(2020年)10月1日現在で実施
今年(令和2年)は第1回(大正9年 1920年)調査から100年目の調査
9月14日(月)から調査票の配布を開始



調査対象

令和2年10月1日現在、我が国に常住するすべての人

調査項目 (19項目)

※下線は10年ごと調査

氏名、男女の別、出生の年月、世帯主との続柄、配偶の関係、国籍、現在の住居における居住期間、5年前の住居の所在地、在学卒業等教育の状況、就業状態、所属の事業所の名称及び事業の内容、仕事の種類(職業)、従業上の地位、従業地又は通学地、従業地又は通学地までの利用交通手段、世帯の種類、世帯員の数、住居の種類、住居の建て方

回答方法

①インターネット回答

国勢調査2020



9月14日(月)～10月7日(水)までの間に回答

②郵送提出

10月1日(木)～10月7日(水)までの間に調査票をポストに投函

③調査員への提出

10月1日(木)～10月7日(水)までの間に調査員が訪問し回収

新型コロナウイルス感染症への対応

- ◎インターネットによる回答を推奨(前回調査(県)41.3% → 国目標50%)
- ◎調査員のマスク着用
- ◎地域の実情に応じて調査の説明などはインターホン越しで実施(非接触)

速報値の公表

令和3年6月に「人口速報集計」(男女別人口及び世帯数の速報)を公表
(当初予定の令和3年2月から変更)

日本に住む全世帯参加の 国勢調査はじまります。

5年に1度の日本で最も重要な統計調査「国勢調査」を、
2020年(令和2年)10月1日現在で実施します。

「日本に住む人や世帯」について知ること、
生活環境の改善や防災計画など、わたしたちの生活に
欠かせない様々な施策に役立てられる大切な調査です。
みんなで参加して、みんなで日本の未来をつかっていく。
100年目の「#みんなの国勢調査」、
9月14日からインターネット回答がはじまります。



Let's Join!!

#みんなの国勢調査

全16問
回答時間
約10min
※ひとり暮らしの方の目安

意外と
かんたん♪

回答義務
調査の対象
日本に住む
全世帯

調査書類を
お届けします

インターネット回答期間

9/14(月) → 10/7(水)

調査票(紙)での回答期間
10/1(木) → 10/7(水)

かんたん便利なインターネット回答

かんたん 安心・安全 エコ&効率

国勢調査2020
<https://www.kokusei2020.go.jp/>



国勢調査の結果は、国民共有の統計データを形成し、社会の持続的な発展を支えます。国際社会全体で取り組む「持続可能な開発目標(SDGs)」の基盤情報としても活用されています。

⚠ 国勢調査をよそおった詐欺(さぎ)や不審な調査にご注意ください。

国勢調査2020



総務省統計局・都道府県・市区町村



かんたん便利なインターネット回答

いつでもかんたん3STEP



24時間いつでもかんたんに3ステップで回答できます。
(①アクセス ②ログイン ③回答)

回答サイトにかんたんアクセス



国勢調査オンライン

「国勢調査オンライン(回答サイト)」には、QRコードもしくは検索からかんたんにアクセスできます。

厳重なセキュリティ



回答いただいた情報は、厳重なセキュリティで保護されているので安心・安全です。

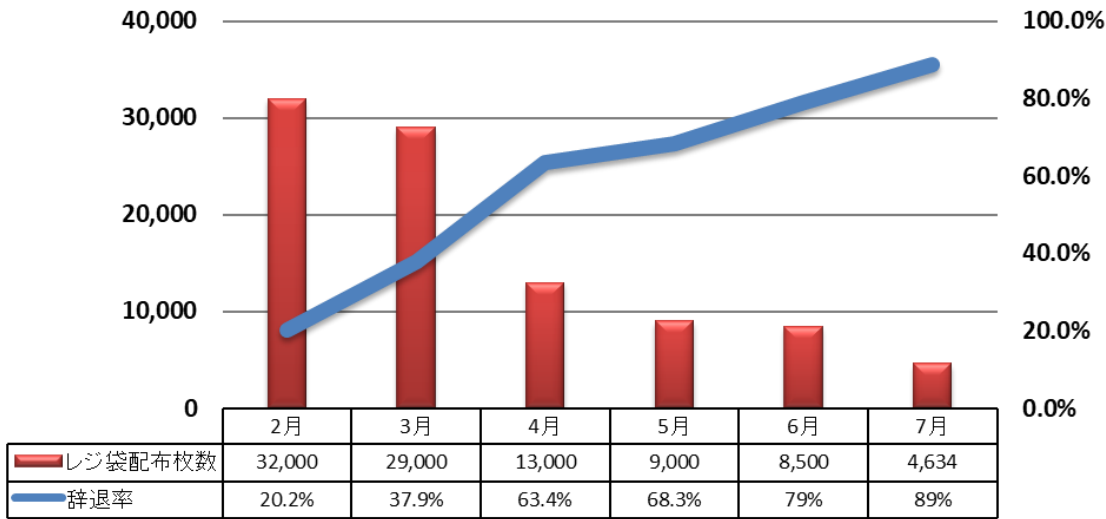
エコ&効率化



書類を運ぶ際に発生するCO₂や事務コストを減らすことができるやさしい回答方法です。

プラごみ削減 県庁職員の率先行動について

ファミリーマート県庁支店レジ袋辞退率（2店舗）



レジ袋削減への御協力
ありがとうございます

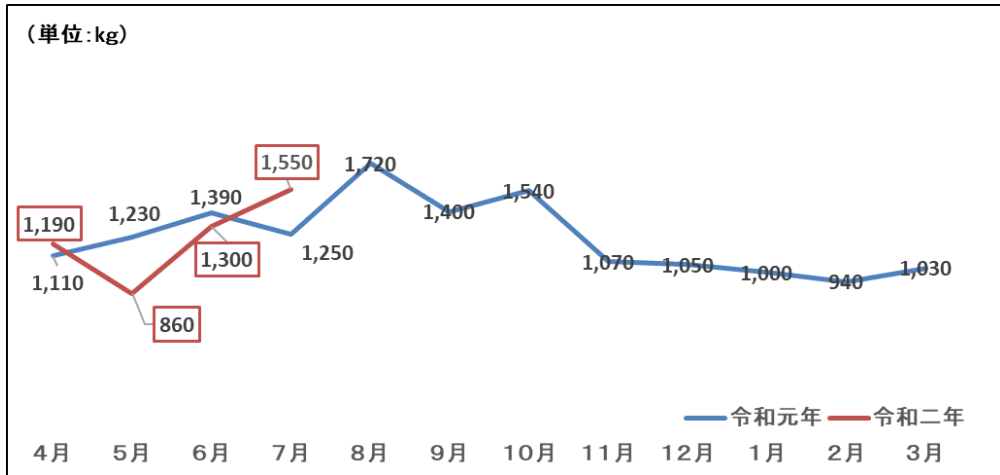
7月の辞退率 **89%**
レジ袋 約2万7千枚/月 削減

||
約109 kg/月
(プラ重量換算)



風呂敷も活用

庁内ペットボトル回収量



一方・・・
ペットボトルは**増加**

対前年比 **300 kg/月 増** (7月)



色・サイズ 豊富

引き続き分別にも
ご協力ください



お気に入りの1本を持ってみませんか？

LINEで相談しませんか

子育てが
うまくいかない

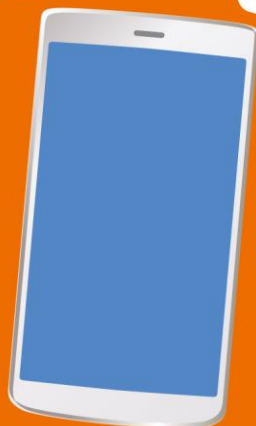
親に話を
聞いてもらえない

ひとりで
悩まず気軽に相談
してください

秘密は
守ります

イライラして
大声で子どもを
叱ってしまう

親から
いつも怒られる



友だち登録用二次元コード



埼玉県マスコット
コバトン



親と子どもの 悩みごと相談@埼玉

相談できる時間 午前9時～午後9時（土・日・祝は午後5時まで 年末年始を除く）

相談できる人 埼玉県在住の子どもと保護者など（さいたま市の方は
こちらへ→ 

電話相談窓口 『あの子、虐待を受けているかもしれない…』と思ったら

受付時間
24時間・365日

児童相談所 ^{いち はやく}
虐待対応ダイヤル **189**

埼玉県虐待 ^{ない ない}
通報ダイヤル **#7171**
または 048-762-7533

あなたのさまざまな悩みに寄り添います

子どもスマイルネット
TEL.048-822-7007

受付時間：午前10時30分～午後6時
（祝日、年末年始を除く）



お問合せ先：埼玉県福祉部こども安全課
TEL 048-830-3335 FAX 048-830-4787

第17回

SKIPシティ国際Dシネマ映画祭2020

産業労働部

期間

令和2年9月26日(土)～10月4日(日) 9日間

開催方法

ビデオオンデマンド ストリーミング配信

内容

- ◆コンペティションには **106**の国と地域から**1,169**作品の応募あり **過去最高**の多さ!!
- ◆ノミネート作品(24作品)を **初日** (9/26) **9時** ～ **最終日** (10/4) **23時** まで配信
- ◆配信プラットフォームはシネマディスカバリーズ 会員登録は**無料**
- ◆作品の視聴料 短編1作品 **100円** 長編1作品 **300円**
映画祭フリーパス(全作品見放題) **1,480円**
- ◆観客賞は**視聴者の投票で決定** (プラットフォーム内で投票可能)

くわしくはコチラ



映画祭公式HP

その他

- コンペティション結果報告・上映会

開催日：10月4日(日) 11時～ 場所：SKIPシティ映像ホール

※ 100名無料招待(予定)

※ 新型コロナウイルス感染症の感染拡大状況によっては、オンライン配信に切替え

『埼玉下水道検定クイズ』の実施について

下水道局

概要

9月10日の「下水道の日」関連事業として、新たに、インターネットを使った『埼玉下水道検定クイズ』を実施

実施期間

令和2年9月7日(月)～9月23日(水)
*9月1日(火)記者発表 ⇒ 9月7日(月)HPで出題

応募方法

「埼玉県電子申請・届出サービス」で受付

出題内容

区分	問題数(選択肢の数)	主な対象者
初級	10問(3択)	児童・生徒
中級	10問(3択)	一般(基本)
上級	15問(4択)	一般(難問)

* 出題時にヒントのリンクを掲載(埼玉の下水道2019パンフレット等)

<出題例>

【初級】マンホールのふたが丸い形をしているのはなぜ？

【中級】流域下水道の中で処理水量が日本最大の荒川水循環センターはどこ？

【上級】河川放流の際、消毒に使用する薬品はなに？

プレゼント

全問正解者の中から抽選で「オリジナル下水道コースター」(9枚セット)をプレゼント

* 合計90名(初級～上級 各30名) * 9月25日(金)抽選

○流域下水道のマンホールをデザインした紙コースター(8枚)



[直径90mm、厚さ1mm]

○埼玉の下水道マスコット木製コースター(1枚)



障害福祉サービス事業所 川本園(深谷市)が
間伐材(県産檜)にレーザー焼付印字をして製作

[直径90mm、厚さ5mm]

埼玉



埼玉県マスコット
「コバトン」

9月10日は 下水道の日

下水道検定クイズ

募集
期間

令和2年9月7日(月)～9月23日(水)

出題内容



区分	問題数（選択肢の数）	主な対象者
初級	10問（3択）	児童・生徒
中級	10問（3択）	一般（基本）
上級	15問（4択）	一般（難問）

出題例（初級）

マンホールのふたが丸い形をしているのはなぜ？

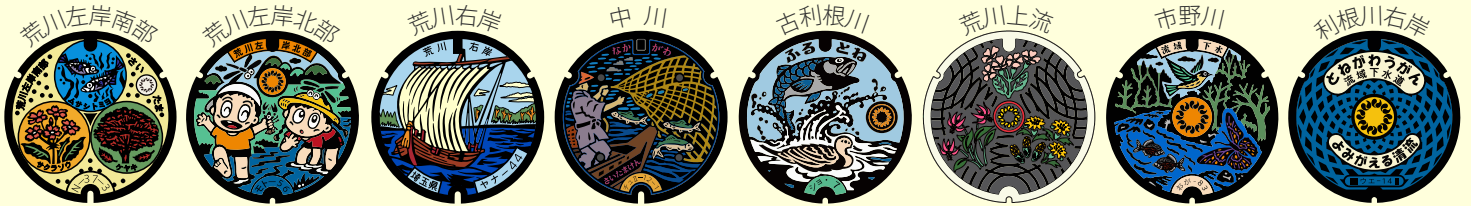
どなたでも応募できます。

初級から上級まで、すべての級に応募ができます（1つの級につき1人1回まで）。

プレゼント

全問正解者の中から抽選で「オリジナル下水道コースター」9枚セットをプレゼント！（各級30名、合計90名）

★ 埼玉県流域下水道のマンホールをデザインした紙コースター（8枚）



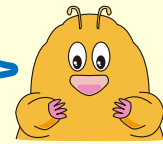
[直径90mm、厚さ1mm]

★ 埼玉の下水道マスコット木製コースター（1枚）



[直径90mm、厚さ5mm]

間伐材（埼玉県産のヒノキ）で作ったコースターだよ！



埼玉の下水道マスコット
ワムシくん

※当選者の発表は、プレゼントの発送（令和2年9月30日（水）予定）をもって代えさせていただきます。

※木製コースターは、社会福祉法人幸仁会 障害福祉サービス事業所 川本園（深谷市）に製作していただいたものです。

お問い合わせ先

埼玉県下水道局下水道管理課

TEL 048-830-5440

公益財団法人埼玉県下水道公社 経営企画課

TEL 048-838-8585

まずはホームページにアクセス！

埼玉県下水道公社

検索

