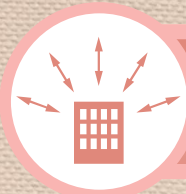


ふじみ野市障がい者 総合相談支援センター 「りあん」の紹介



基幹相談支援センター



生活相談

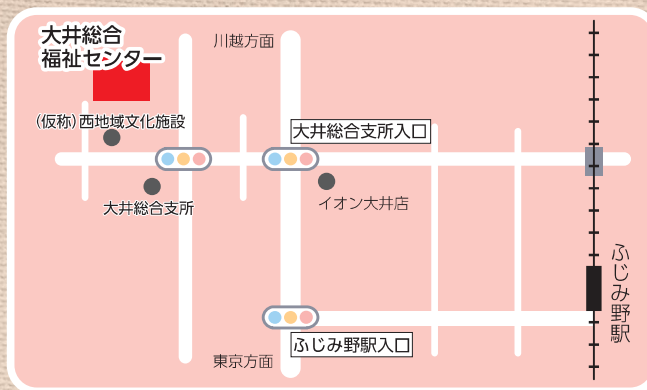


就労相談



特定相談支援
障害児相談支援

アクセスマップ



ふじみ野市
障がい者総合相談支援センター

〒356-0058

ふじみ野市大井中央2-2-1 大井総合福祉センター 3階

◆アクセス◆

東武東上線ふじみ野駅西口から徒歩約25分。

または、東武バス「大井循環」にて

大井総合支所前バス停下車徒歩約1分。

ふじみ野市「ふじみん号」Dコースにて

大井総合福祉センターで下車。

TEL 049-266-1100

就労相談専用TEL 049-266-1186

FAX 049-269-1428

相談受付時間 月曜日～金曜日 午前9時～午後4時

りあん



絆でつながる

みんなの笑顔

それが「りあん」の

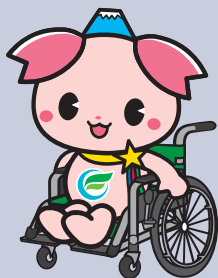
願いです。

就労支援と一般相談に加えて
令和3年4月から基幹相談支援センターと
指定特定相談支援を始め、
名称を“ふじみ野市障がい者総合相談支援
センター『りあん』”と名付けました。

『りあん』はフランス語で“絆”という意味です。
人と人の絆を深めていくという想いを込めて、
名付けました。

ふじみ野市にお住まいで
障がいや難病で悩みを抱えている方や
そのご家族、障がい者や難病患者を
支援している関係機関の相談窓口です。
お気軽にご相談ください。
相談は無料です。

*障害者虐待防止センターは
障がい福祉課内に設置しています。



障がいのある方とご家族が地域で安心して生活できるよう一緒に考えていきます。

基幹相談 支援センター

複雑化する問題を抱えた障がい者の支援及び特
定相談支援事業所などの

相談支援専門員の相談に応じ、地域の相談支援
の中核的な役割を担います。

- 総合的・専門的な相談支援の実施
- 地域の相談支援体制の強化の取組
- 地域移行・地域定着への取組
- 権利擁護・虐待防止

生活相談

自立するためにどのようにしたらよいか、
一緒に考えます。

通所施設や福祉器具の情報を提供します。
自分らしい生活を一緒に考えましょう。

自己判断ができない方に
福祉サービスを活用した支援を行います。
必要に応じて各種専門機関の紹介や
手続きについて支援します。

特定相談支援 障害児相談支援

障害福祉サービスの利用申請に当たり、
サービス等利用計画についての
相談などの支援を行うとともに、
サービス事業者等の関係機関との
連絡調整などの支援を行います。

就労相談

職業準備訓練や実習などの支援、
職場見学、面接の練習や同行、
ハローワークの利用の仕方など
就職に向けた支援を行います。
職場を訪問し、仕事・人間関係など
様々な課題について支援を行います。
職場との連絡・調整など必要な時に行います。